

Conceituação

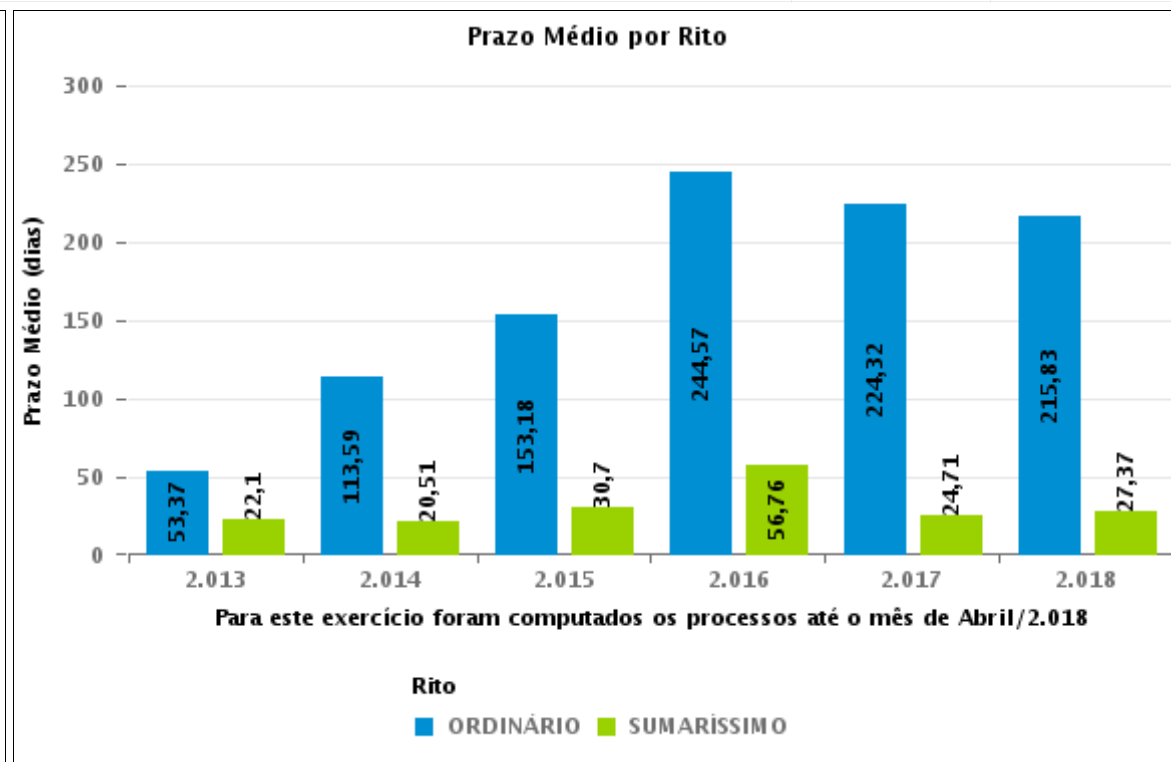
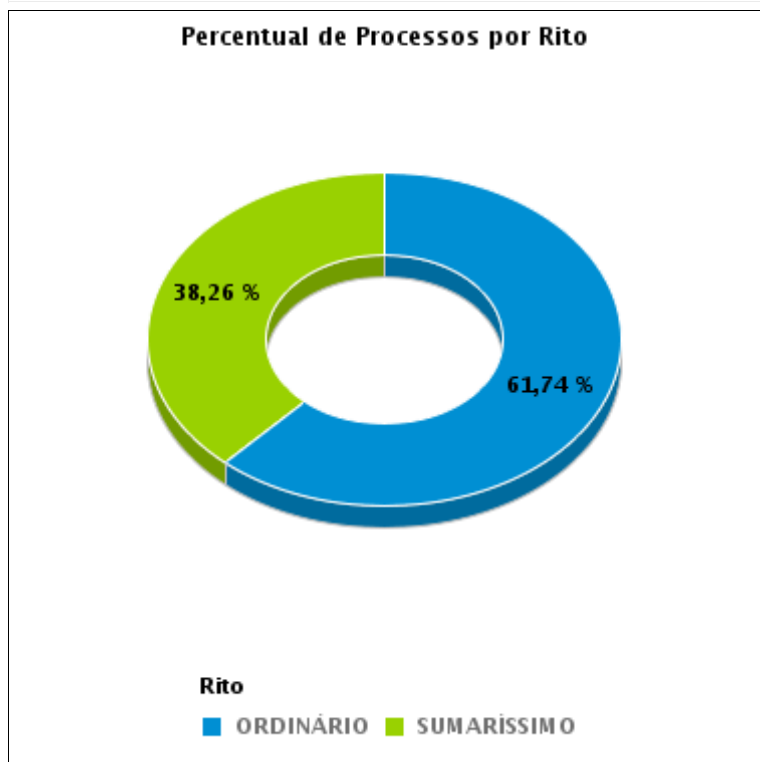
Tema	Prazos Processuais
Relatórios	Evolução Histórica Comparativo por VT Comparativo por Grupo Por Grupo Por VT Por Processo Por Magistrado
Resumo	Apresenta o prazo médio entre a realização da primeira audiência e o encerramento da instrução.
Descrição	O prazo médio é obtido calculando-se a quantidade de dias decorridos entre a data da primeira audiência e a data do encerramento da instrução. Os dados são extraídos baseando-se nos seguintes itens do e-Gestão: 265 e 90265 - Da realização da primeira audiência até o encerramento da instrução processual na fase de conhecimento – rito sumaríssimo; 266 e 90266 – Da realização da primeira audiência até o encerramento da instrução processual na fase de conhecimento – exceto rito sumaríssimo (ordinário)
Origem da informação	e-Gestão
Critérios e transformações	Coletado do e-Gestão, consolidado, otimizado e classificado para análise.
Análises possíveis	Prazo médio entre a realização da primeira audiência e o encerramento da instrução processual na fase de conhecimento, detalhado de forma Geral, Por grupo, por VT, Por Processo e Por Magistrado.



EVOLUÇÃO HISTÓRICA DOS PRAZOS PROCESSUAIS ENTRE A 1ª AUDIÊNCIA E O ENCERRAMENTO DA INSTRUÇÃO - 9ª VARA DO TRABALHO DE GOIÂNIA

Data do encerramento da instrução entre 1/4/2018 e 30/4/2018 23:59:59

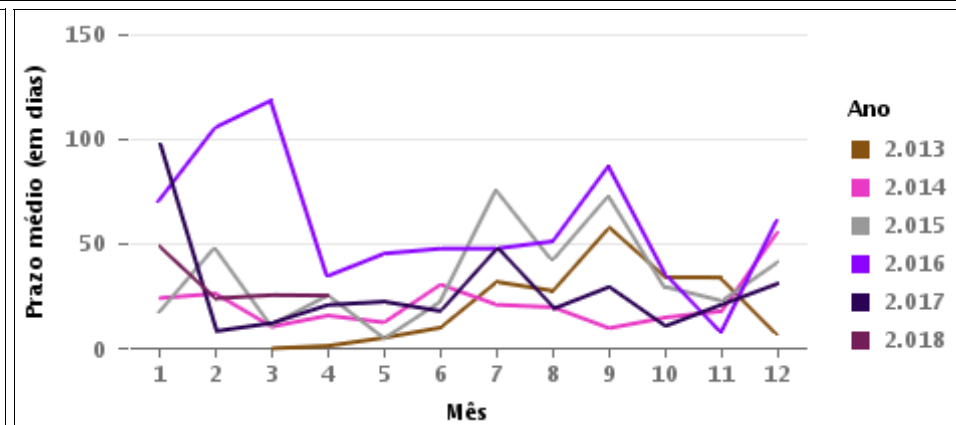
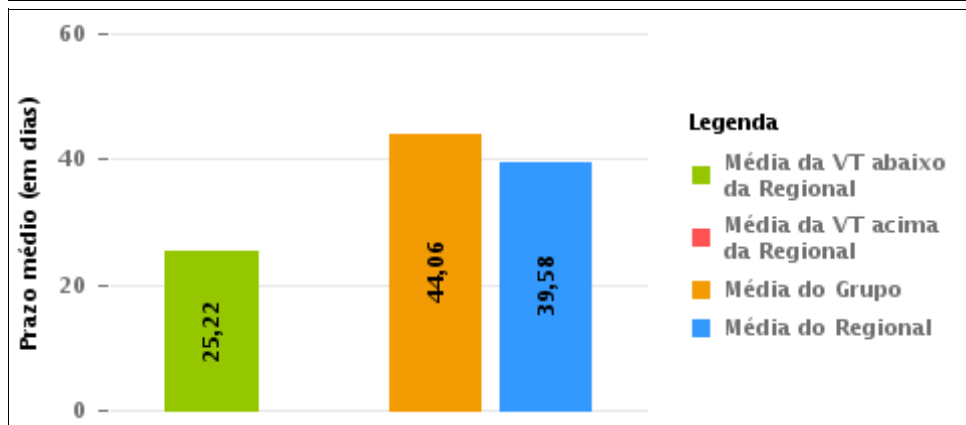
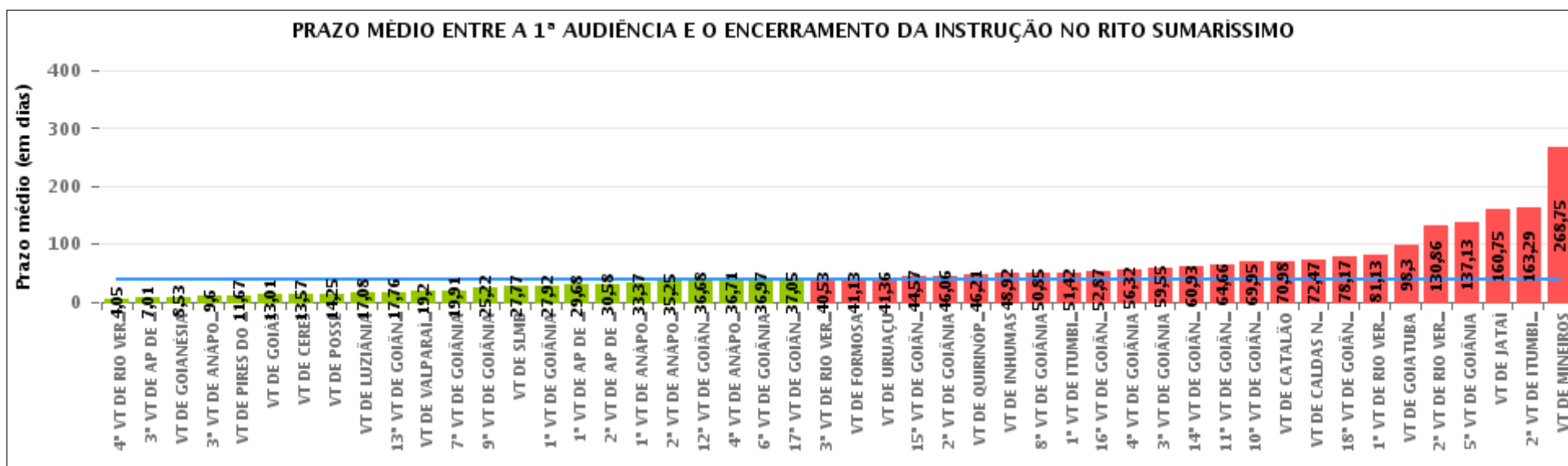
Rito	Qtd	Prazo Médio
ORDINÁRIO	142	247,42
SUMARÍSSIMO	88	25,22
Total/Média	230	162,4





COMPARATIVO DO PRAZO MÉDIO ENTRE A 1ª AUDIÊNCIA E O ENCERRAMENTO DA INSTRUÇÃO - 9ª VARA DO TRABALHO DE GOIÂNIA

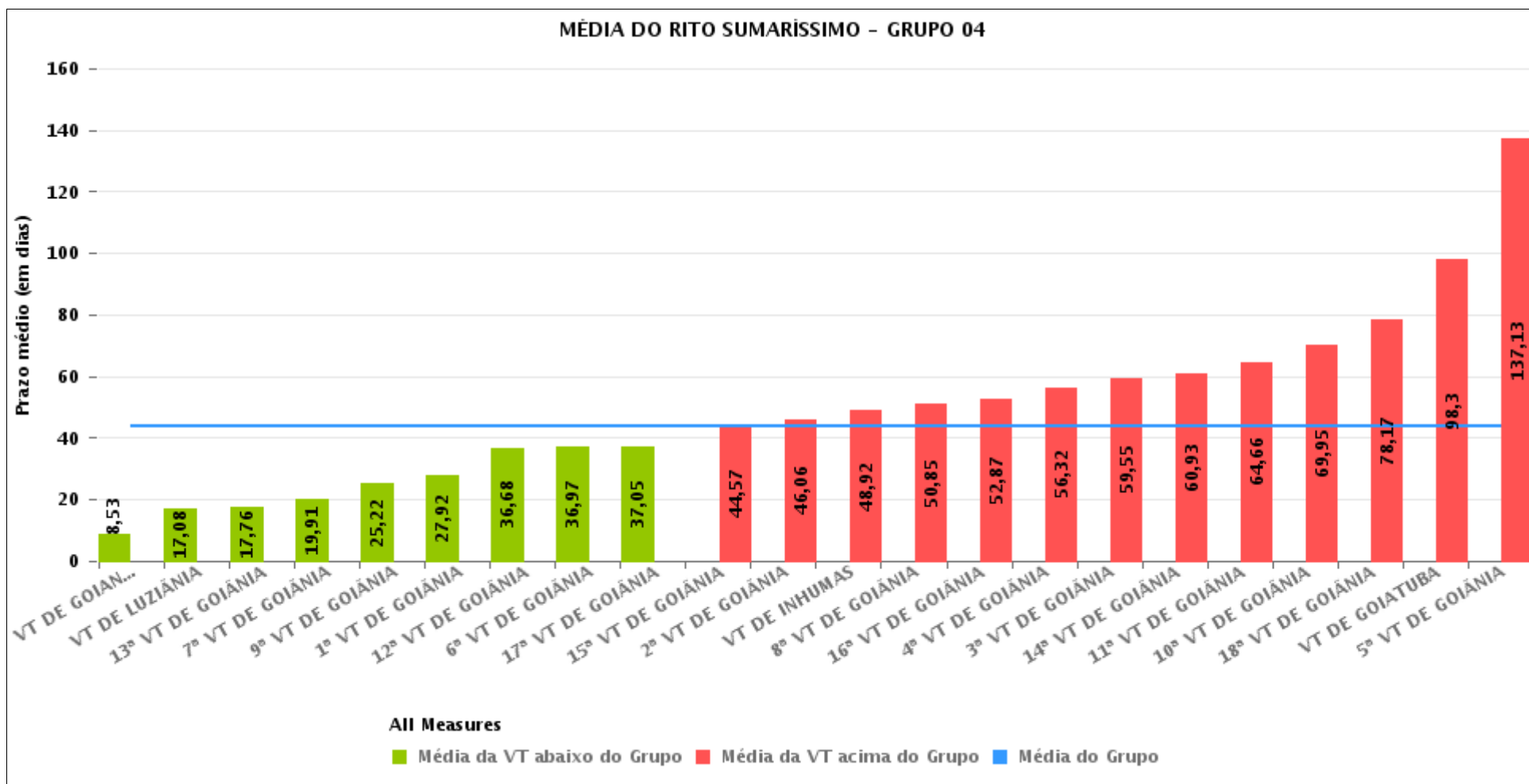
Data do encerramento da instrução entre 1/4/2018 e 30/4/2018 23:59:59





COMPARATIVO DO PRAZO MÉDIO ENTRE A 1ª AUDIÊNCIA E O ENCERRAMENTO DA INSTRUÇÃO ENTRE AS VARAS DO GRUPO

Data do encerramento da instrução entre 1/4/2018 e 30/4/2018 23:59:59





PRAZO MÉDIO ENTRE A 1ª AUDIÊNCIA E O ENCERRAMENTO DA INSTRUÇÃO POR GRUPO

Data do encerramento da instrução entre 1/4/2018 e 30/4/2018 23:59:59

Rito	Grupo	Qtd. Processos	Prazo Médio (dias)	Ranking
SUMARÍSSIMO	GRUPO 01	50	12,08	1°
	GRUPO 03	1.170	33,5	2°
	GRUPO 02	90	41,13	3°
	GRUPO 05	185	41,94	4°
	GRUPO 04	1.586	44,06	5°

Legenda:	# Grupo 03 – De 1501 a 2000	# Grupo 04 – De 2001 a 2500	# Grupo 05 – Maior que 2500
# Grupo 01 – Até 1000 VT de Posse VT de Pires do Rio	VT de Ceres 1ª VT de Anápolis 2ª VT de Anápolis 3ª VT de Anápolis 4ª VT de Anápolis	VT de Goiatuba VT de Goianésia 1ª VT de Goiânia 2ª VT de Goiânia 3ª VT de Goiânia 4ª VT de Goiânia 5ª VT de Goiânia 6ª VT de Goiânia 7ª VT de Goiânia 8ª VT de Goiânia 9ª VT de Goiânia 10ª VT de Goiânia 11ª VT de Goiânia 12ª VT de Goiânia 13ª VT de Goiânia 14ª VT de Goiânia 15ª VT de Goiânia 16ª VT de Goiânia 17ª VT de Goiânia 18ª VT de Goiânia VT de Inhumas VT de Luziânia	VT de Catalão VT de Uruaçu VT de Valparaíso de Goiás
# Grupo 02 – De 1001 a 1500 VT de Formosa	1ª VT de Aparecida de Goiânia 2ª VT de Aparecida de Goiânia 3ª VT de Aparecida de Goiânia VT de Caldas Novas 1ª VT de Itumbiara 2ª VT de Itumbiara VT de Goiás VT de Jataí VT de Mineiros VT de Quirinópolis 1ª VT de Rio Verde 2ª VT de Rio Verde 3ª VT de Rio Verde 4ª VT de Rio Verde VT de São Luis de Montes Belos		



PRAZO MÉDIO ENTRE A 1ª AUDIÊNCIA E O ENCERRAMENTO DA INSTRUÇÃO DE TODAS AS VARAS DO TRABALHO

Data do encerramento da instrução entre 1/4/2018 e 30/4/2018 23:59:59

SUMARÍSSIMO

Qtd. Processos	Prazo Médio (dias)
3.081	39,32

Vara do Trabalho	Qtd Processos	Prazo Médio	Ranking
4ª VARA DO TRABALHO DE RIO VERDE	57	4,05	1º
3ª VARA DO TRABALHO DE APARECIDA DE GOIÂNIA	80	7,01	2º
VARA DO TRABALHO DE GOIANÉSIA	129	8,53	3º
3ª VARA DO TRABALHO DE ANÁPOLIS	77	9,6	4º
VARA DO TRABALHO DE PIRES DO RIO	42	11,67	5º
VARA DO TRABALHO DE GOIÁS	135	13,01	6º
VARA DO TRABALHO DE CERES	82	13,57	7º
VARA DO TRABALHO DE POSSE	8	14,25	8º
VARA DO TRABALHO DE LUZIÂNIA	59	17,08	9º
13ª VARA DO TRABALHO DE GOIÂNIA	50	17,76	10º
VARA DO TRABALHO DE VALPARAÍSO DE GOIÁS	70	19,2	11º
7ª VARA DO TRABALHO DE GOIÂNIA	75	19,91	12º
9ª VARA DO TRABALHO DE GOIÂNIA	88	25,22	13º
VARA DO TRABALHO DE SÃO LUIS DE MONTES BELOS	237	27,77	14º
1ª VARA DO TRABALHO DE GOIÂNIA	73	27,92	15º
1ª VARA DO TRABALHO DE APARECIDA DE GOIÂNIA	78	29,68	16º
2ª VARA DO TRABALHO DE APARECIDA DE GOIÂNIA	62	30,58	17º
1ª VARA DO TRABALHO DE ANÁPOLIS	43	33,37	18º
2ª VARA DO TRABALHO DE ANÁPOLIS	24	35,25	19º
12ª VARA DO TRABALHO DE GOIÂNIA	87	36,68	20º
4ª VARA DO TRABALHO DE ANÁPOLIS	62	36,71	21º
6ª VARA DO TRABALHO DE GOIÂNIA	64	36,97	22º
17ª VARA DO TRABALHO DE GOIÂNIA	113	37,05	23º
3ª VARA DO TRABALHO DE RIO VERDE	32	40,53	24º
VARA DO TRABALHO DE FORMOSA	90	41,13	25º
VARA DO TRABALHO DE URUAÇU	59	41,36	26º



PRAZO MÉDIO ENTRE A 1ª AUDIÊNCIA E O ENCERRAMENTO DA INSTRUÇÃO DE TODAS AS VARAS DO TRABALHO

SUMARÍSSIMO

Qtd. Processos	Prazo Médio (dias)
3.081	39,32

Vara do Trabalho	Qtd Processos	Prazo Médio	Ranking
15ª VARA DO TRABALHO DE GOIÂNIA	88	44,57	27°
2ª VARA DO TRABALHO DE GOIÂNIA	71	46,06	28°
VARA DO TRABALHO DE QUIRINÓPOLIS	29	46,21	29°
VARA DO TRABALHO DE INHUMAS	12	48,92	30°
8ª VARA DO TRABALHO DE GOIÂNIA	107	50,85	31°
1ª VARA DO TRABALHO DE ITUMBIARA	38	51,42	32°
16ª VARA DO TRABALHO DE GOIÂNIA	63	52,87	33°
4ª VARA DO TRABALHO DE GOIÂNIA	71	56,32	34°
3ª VARA DO TRABALHO DE GOIÂNIA	73	59,55	35°
14ª VARA DO TRABALHO DE GOIÂNIA	55	60,93	36°
11ª VARA DO TRABALHO DE GOIÂNIA	94	64,66	37°
10ª VARA DO TRABALHO DE GOIÂNIA	98	69,95	38°
VARA DO TRABALHO DE CATALÃO	56	70,98	39°
VARA DO TRABALHO DE CALDAS NOVAS	36	72,47	40°
18ª VARA DO TRABALHO DE GOIÂNIA	75	78,17	41°
1ª VARA DO TRABALHO DE RIO VERDE	39	81,13	42°
VARA DO TRABALHO DE GOIATUBA	33	98,3	43°
2ª VARA DO TRABALHO DE RIO VERDE	29	130,86	44°
5ª VARA DO TRABALHO DE GOIÂNIA	8	137,13	45°
VARA DO TRABALHO DE JATAÍ	12	160,75	46°
2ª VARA DO TRABALHO DE ITUMBIARA	14	163,29	47°
VARA DO TRABALHO DE MINEIROS	4	268,75	48°



PRAZO MÉDIO ENTRE A 1ª AUDIÊNCIA E O ENCERRAMENTO DA INSTRUÇÃO - 9ª VARA DO TRABALHO DE GOIÂNIA

Data do encerramento da instrução entre 1/4/2018 e 30/4/2018 23:59:59

9ª VARA DO TRABALHO DE GOIÂNIA

SUMARÍSSIMO

Qtd	Prazo Médio
88	25,22

Nr. Processo	1ª Aud.	nc. Instruçã	Prazo
RTSum - 0010001-64.2018.5.18.0009	07/03/18	13/04/18	37
RTSum - 0010008-56.2018.5.18.0009	07/03/18	08/04/18	32
RTSum - 0010016-33.2018.5.18.0009	09/03/18	10/04/18	32
RTSum - 0010023-25.2018.5.18.0009	09/03/18	30/04/18	52
RTSum - 0010031-02.2018.5.18.0009	12/03/18	17/04/18	36
RTSum - 0010043-16.2018.5.18.0009	12/03/18	24/04/18	43
RTSum - 0010060-52.2018.5.18.0009	15/02/18	24/04/18	68
RTSum - 0010088-20.2018.5.18.0009	13/03/18	07/04/18	25
RTSum - 0010105-56.2018.5.18.0009	01/03/18	25/04/18	55
RTSum - 0010110-78.2018.5.18.0009	13/03/18	04/04/18	22
RTSum - 0010115-03.2018.5.18.0009	14/03/18	25/04/18	42
RTSum - 0010130-69.2018.5.18.0009	28/02/18	07/04/18	38
RTSum - 0010143-68.2018.5.18.0009	28/02/18	04/04/18	35
RTSum - 0010145-38.2018.5.18.0009	13/03/18	18/04/18	36
RTSum - 0010161-89.2018.5.18.0009	10/04/18	10/04/18	0
RTSum - 0010162-74.2018.5.18.0009	10/04/18	10/04/18	0
RTSum - 0010163-59.2018.5.18.0009	16/03/18	26/04/18	41
RTSum - 0010164-44.2018.5.18.0009	10/04/18	10/04/18	0
RTSum - 0010165-29.2018.5.18.0009	10/04/18	10/04/18	0
RTSum - 0010170-48.2018.5.18.0010	20/03/18	03/04/18	14
RTSum - 0010176-58.2018.5.18.0009	27/03/18	11/04/18	15
RTSum - 0010178-28.2018.5.18.0009	13/04/18	13/04/18	0

Legenda:

1ª Aud.: Data da primeira audiência que ocorrer, Inicial ou UNA;

Enc. da Instrução: Data da conclusão para proferir sentença;

Prazo: Quantidade de dias decorridos da 1ª aud. até o encerramento da instrução.



PRAZO MÉDIO ENTRE A 1ª AUDIÊNCIA E O ENCERRAMENTO DA INSTRUÇÃO - 9ª VARA DO TRABALHO DE GOIÂNIA

9ª VARA DO TRABALHO DE GOIÂNIA

SUMARÍSSIMO

Qtd	Prazo Médio
88	25,22

Nr. Processo	1ª Aud.	nc. Instruçã	Prazo
RTSum - 0010234-61.2018.5.18.0009	02/04/18	02/04/18	0
RTSum - 0010241-53.2018.5.18.0009	02/04/18	02/04/18	0
RTSum - 0010246-75.2018.5.18.0009	02/04/18	16/04/18	14
RTSum - 0010248-45.2018.5.18.0009	03/04/18	03/04/18	0
RTSum - 0010250-15.2018.5.18.0009	03/04/18	13/04/18	10
RTSum - 0010257-07.2018.5.18.0009	03/04/18	03/04/18	0
RTSum - 0010258-89.2018.5.18.0009	04/04/18	04/04/18	0
RTSum - 0010262-29.2018.5.18.0009	04/04/18	18/04/18	14
RTSum - 0010267-51.2018.5.18.0009	04/04/18	17/04/18	13
RTSum - 0010268-36.2018.5.18.0009	04/04/18	04/04/18	0
RTSum - 0010270-06.2018.5.18.0009	08/04/18	17/04/18	9
RTSum - 0010274-43.2018.5.18.0009	08/04/18	17/04/18	9
RTSum - 0010276-13.2018.5.18.0009	08/04/18	30/04/18	22
RTSum - 0010281-35.2018.5.18.0009	06/04/18	06/04/18	0
RTSum - 0010287-42.2018.5.18.0009	09/04/18	09/04/18	0
RTSum - 0010290-94.2018.5.18.0009	09/04/18	09/04/18	0
RTSum - 0010291-79.2018.5.18.0009	09/04/18	09/04/18	0
RTSum - 0010292-64.2018.5.18.0009	09/04/18	12/04/18	3
RTSum - 0010294-34.2018.5.18.0009	11/04/18	11/04/18	0
RTSum - 0010300-41.2018.5.18.0009	11/04/18	11/04/18	0
RTSum - 0010313-40.2018.5.18.0009	12/04/18	12/04/18	0
RTSum - 0010314-25.2018.5.18.0009	12/04/18	12/04/18	0
RTSum - 0010318-62.2018.5.18.0009	13/04/18	13/04/18	0
RTSum - 0010321-17.2018.5.18.0009	13/04/18	13/04/18	0
RTSum - 0010324-69.2018.5.18.0009	13/04/18	30/04/18	17

Legenda:

1ª Aud.: Data da primeira audiência que ocorrer, Inicial ou UNA;

Enc. da Instrução: Data da conclusão para proferir sentença;

Prazo: Quantidade de dias decorridos da 1ª aud. até o encerramento da instrução.



PRAZO MÉDIO ENTRE A 1ª AUDIÊNCIA E O ENCERRAMENTO DA INSTRUÇÃO - 9ª VARA DO TRABALHO DE GOIÂNIA

9ª VARA DO TRABALHO DE GOIÂNIA

SUMARÍSSIMO

Qtd	Prazo Médio
88	25,22

Nr. Processo	1ª Aud.	nc. Instruçã	Prazo
RTSum - 0010325-54.2018.5.18.0009	13/04/18	13/04/18	0
RTSum - 0010326-39.2018.5.18.0009	16/04/18	23/04/18	7
RTSum - 0010327-24.2018.5.18.0009	16/04/18	16/04/18	0
RTSum - 0010332-46.2018.5.18.0009	16/04/18	16/04/18	0
RTSum - 0010334-16.2018.5.18.0009	17/04/18	17/04/18	0
RTSum - 0010335-98.2018.5.18.0009	17/04/18	17/04/18	0
RTSum - 0010340-23.2018.5.18.0009	17/04/18	17/04/18	0
RTSum - 0010341-08.2018.5.18.0009	10/04/18	10/04/18	0
RTSum - 0010342-90.2018.5.18.0009	17/04/18	17/04/18	0
RTSum - 0010343-75.2018.5.18.0009	12/04/18	12/04/18	0
RTSum - 0010352-37.2018.5.18.0009	18/04/18	18/04/18	0
RTSum - 0010358-44.2018.5.18.0009	18/04/18	18/04/18	0
RTSum - 0010362-81.2018.5.18.0009	18/04/18	30/04/18	12
RTSum - 0010369-73.2018.5.18.0009	19/04/18	19/04/18	0
RTSum - 0010370-58.2018.5.18.0009	20/04/18	20/04/18	0
RTSum - 0010386-12.2018.5.18.0009	23/04/18	23/04/18	0
RTSum - 0010388-79.2018.5.18.0009	23/04/18	23/04/18	0
RTSum - 0010389-64.2018.5.18.0009	23/04/18	23/04/18	0
RTSum - 0010395-71.2018.5.18.0009	24/04/18	24/04/18	0
RTSum - 0010399-11.2018.5.18.0009	25/04/18	25/04/18	0
RTSum - 0010402-63.2018.5.18.0009	25/04/18	25/04/18	0
RTSum - 0010407-85.2018.5.18.0009	26/04/18	26/04/18	0
RTSum - 0010411-25.2018.5.18.0009	27/04/18	27/04/18	0
RTSum - 0011464-75.2017.5.18.0009	10/10/17	10/04/18	182
RTSum - 0011525-33.2017.5.18.0009	18/10/17	30/04/18	194

Legenda:

1ª Aud.: Data da primeira audiência que ocorrer, Inicial ou UNA;

Enc. da Instrução: Data da conclusão para proferir sentença;

Prazo: Quantidade de dias decorridos da 1ª aud. até o encerramento da instrução.



PRAZO MÉDIO ENTRE A 1ª AUDIÊNCIA E O ENCERRAMENTO DA INSTRUÇÃO - 9ª VARA DO TRABALHO DE GOIÂNIA

9ª VARA DO TRABALHO DE GOIÂNIA

SUMARÍSSIMO

Qtd	Prazo Médio
88	25,22

Nr. Processo	1ª Aud.	nc. Instruçã	Prazo
RTSum - 0011754-90.2017.5.18.0009	04/12/17	11/04/18	128
RTSum - 0011768-74.2017.5.18.0009	05/12/17	05/04/18	121
RTSum - 0011773-96.2017.5.18.0009	05/12/17	05/04/18	121
RTSum - 0011800-79.2017.5.18.0009	07/12/17	12/04/18	126
RTSum - 0011988-72.2017.5.18.0009	01/02/18	11/04/18	69
RTSum - 0012020-77.2017.5.18.0009	05/02/18	17/04/18	71
RTSum - 0012094-34.2017.5.18.0009	16/02/18	03/04/18	46
RTSum - 0012145-45.2017.5.18.0009	22/02/18	26/04/18	63
RTSum - 0012146-30.2017.5.18.0009	26/02/18	17/04/18	50
RTSum - 0012162-81.2017.5.18.0009	22/02/18	10/04/18	47
RTSum - 0012179-20.2017.5.18.0009	28/02/18	03/04/18	34
RTSum - 0012187-94.2017.5.18.0009	28/02/18	10/04/18	41
RTSum - 0012205-18.2017.5.18.0009	01/03/18	11/04/18	41
RTSum - 0012210-40.2017.5.18.0009	01/03/18	05/04/18	35
RTSum - 0012228-61.2017.5.18.0009	05/03/18	23/04/18	49
RTSum - 0012236-38.2017.5.18.0009	07/03/18	24/04/18	48

Legenda:

1ª Aud.: Data da primeira audiência que ocorrer, Inicial ou UNA;

Enc. da Instrução: Data da conclusão para proferir sentença;

Prazo: Quantidade de dias decorridos da 1ª aud. até o encerramento da instrução.



PRAZO MÉDIO ENTRE A 1ª AUDIÊNCIA E O ENCERRAMENTO DA INSTRUÇÃO - 9ª VARA DO TRABALHO DE GOIÂNIA

Data do encerramento da instrução entre 1/4/2018 e 30/4/2018 23:59:59

Sem magistrado

SUMARÍSSIMO

Qtd	Prazo Médio
88	25,22

Nr. Processo	1ª Aud.	Enc. Instrução.	Prazo
RTSum - 0010001-64.2018.5.18.0009	07/03/18	13/04/18	37
RTSum - 0010008-56.2018.5.18.0009	07/03/18	08/04/18	32
RTSum - 0010016-33.2018.5.18.0009	09/03/18	10/04/18	32
RTSum - 0010023-25.2018.5.18.0009	09/03/18	30/04/18	52
RTSum - 0010031-02.2018.5.18.0009	12/03/18	17/04/18	36
RTSum - 0010043-16.2018.5.18.0009	12/03/18	24/04/18	43
RTSum - 0010060-52.2018.5.18.0009	15/02/18	24/04/18	68
RTSum - 0010088-20.2018.5.18.0009	13/03/18	07/04/18	25
RTSum - 0010105-56.2018.5.18.0009	01/03/18	25/04/18	55
RTSum - 0010110-78.2018.5.18.0009	13/03/18	04/04/18	22
RTSum - 0010115-03.2018.5.18.0009	14/03/18	25/04/18	42
RTSum - 0010130-69.2018.5.18.0009	28/02/18	07/04/18	38
RTSum - 0010143-68.2018.5.18.0009	28/02/18	04/04/18	35
RTSum - 0010145-38.2018.5.18.0009	13/03/18	18/04/18	36
RTSum - 0010161-89.2018.5.18.0009	10/04/18	10/04/18	0
RTSum - 0010162-74.2018.5.18.0009	10/04/18	10/04/18	0
RTSum - 0010163-59.2018.5.18.0009	16/03/18	26/04/18	41
RTSum - 0010164-44.2018.5.18.0009	10/04/18	10/04/18	0
RTSum - 0010165-29.2018.5.18.0009	10/04/18	10/04/18	0
RTSum - 0010170-48.2018.5.18.0010	20/03/18	03/04/18	14
RTSum - 0010176-58.2018.5.18.0009	27/03/18	11/04/18	15

Legenda:

1ª Aud.: Data da primeira audiência que ocorrer, Inicial ou UNA;

Enc. da Instrução: Data da conclusão para proferir sentença;

Prazo: Quantidade de dias decorridos da 1ª aud. até o encerramento da instrução.



PRAZO MÉDIO ENTRE A 1ª AUDIÊNCIA E O ENCERRAMENTO DA INSTRUÇÃO - 9ª VARA DO TRABALHO DE GOIÂNIA

Sem magistrado

SUMARÍSSIMO

Qtd	Prazo Médio
88	25,22

Nr. Processo	1ª Aud.	Enc. Instrução.	Prazo
RTSum - 0010178-28.2018.5.18.0009	13/04/18	13/04/18	0
RTSum - 0010234-61.2018.5.18.0009	02/04/18	02/04/18	0
RTSum - 0010241-53.2018.5.18.0009	02/04/18	02/04/18	0
RTSum - 0010246-75.2018.5.18.0009	02/04/18	16/04/18	14
RTSum - 0010248-45.2018.5.18.0009	03/04/18	03/04/18	0
RTSum - 0010250-15.2018.5.18.0009	03/04/18	13/04/18	10
RTSum - 0010257-07.2018.5.18.0009	03/04/18	03/04/18	0
RTSum - 0010258-89.2018.5.18.0009	04/04/18	04/04/18	0
RTSum - 0010262-29.2018.5.18.0009	04/04/18	18/04/18	14
RTSum - 0010267-51.2018.5.18.0009	04/04/18	17/04/18	13
RTSum - 0010268-36.2018.5.18.0009	04/04/18	04/04/18	0
RTSum - 0010270-06.2018.5.18.0009	08/04/18	17/04/18	9
RTSum - 0010274-43.2018.5.18.0009	08/04/18	17/04/18	9
RTSum - 0010276-13.2018.5.18.0009	08/04/18	30/04/18	22
RTSum - 0010281-35.2018.5.18.0009	06/04/18	06/04/18	0
RTSum - 0010287-42.2018.5.18.0009	09/04/18	09/04/18	0
RTSum - 0010290-94.2018.5.18.0009	09/04/18	09/04/18	0
RTSum - 0010291-79.2018.5.18.0009	09/04/18	09/04/18	0
RTSum - 0010292-64.2018.5.18.0009	09/04/18	12/04/18	3
RTSum - 0010294-34.2018.5.18.0009	11/04/18	11/04/18	0
RTSum - 0010300-41.2018.5.18.0009	11/04/18	11/04/18	0
RTSum - 0010313-40.2018.5.18.0009	12/04/18	12/04/18	0
RTSum - 0010314-25.2018.5.18.0009	12/04/18	12/04/18	0
RTSum - 0010318-62.2018.5.18.0009	13/04/18	13/04/18	0

Legenda:
1ª Aud.: Data da primeira audiência que ocorrer, Inicial ou UNA;
Enc. da Instrução: Data da conclusão para proferir sentença;
Prazo: Quantidade de dias decorridos da 1ª aud. até o encerramento da instrução.



PRAZO MÉDIO ENTRE A 1ª AUDIÊNCIA E O ENCERRAMENTO DA INSTRUÇÃO - 9ª VARA DO TRABALHO DE GOIÂNIA

Sem magistrado

SUMARÍSSIMO

Qtd	Prazo Médio
88	25,22

Nr. Processo	1ª Aud.	Enc. Instrução.	Prazo
RTSum - 0010321-17.2018.5.18.0009	13/04/18	13/04/18	0
RTSum - 0010324-69.2018.5.18.0009	13/04/18	30/04/18	17
RTSum - 0010325-54.2018.5.18.0009	13/04/18	13/04/18	0
RTSum - 0010326-39.2018.5.18.0009	16/04/18	23/04/18	7
RTSum - 0010327-24.2018.5.18.0009	16/04/18	16/04/18	0
RTSum - 0010332-46.2018.5.18.0009	16/04/18	16/04/18	0
RTSum - 0010334-16.2018.5.18.0009	17/04/18	17/04/18	0
RTSum - 0010335-98.2018.5.18.0009	17/04/18	17/04/18	0
RTSum - 0010340-23.2018.5.18.0009	17/04/18	17/04/18	0
RTSum - 0010341-08.2018.5.18.0009	10/04/18	10/04/18	0
RTSum - 0010342-90.2018.5.18.0009	17/04/18	17/04/18	0
RTSum - 0010343-75.2018.5.18.0009	12/04/18	12/04/18	0
RTSum - 0010352-37.2018.5.18.0009	18/04/18	18/04/18	0
RTSum - 0010358-44.2018.5.18.0009	18/04/18	18/04/18	0
RTSum - 0010362-81.2018.5.18.0009	18/04/18	30/04/18	12
RTSum - 0010369-73.2018.5.18.0009	19/04/18	19/04/18	0
RTSum - 0010370-58.2018.5.18.0009	20/04/18	20/04/18	0
RTSum - 0010386-12.2018.5.18.0009	23/04/18	23/04/18	0
RTSum - 0010388-79.2018.5.18.0009	23/04/18	23/04/18	0
RTSum - 0010389-64.2018.5.18.0009	23/04/18	23/04/18	0
RTSum - 0010395-71.2018.5.18.0009	24/04/18	24/04/18	0
RTSum - 0010399-11.2018.5.18.0009	25/04/18	25/04/18	0
RTSum - 0010402-63.2018.5.18.0009	25/04/18	25/04/18	0
RTSum - 0010407-85.2018.5.18.0009	26/04/18	26/04/18	0

Legenda:
1ª Aud.: Data da primeira audiência que ocorrer, Inicial ou UNA;
Enc. da Instrução: Data da conclusão para proferir sentença;
Prazo: Quantidade de dias decorridos da 1ª aud. até o encerramento da instrução.



PRAZO MÉDIO ENTRE A 1ª AUDIÊNCIA E O ENCERRAMENTO DA INSTRUÇÃO - 9ª VARA DO TRABALHO DE GOIÂNIA

Sem magistrado

SUMARÍSSIMO

Qtd	Prazo Médio
88	25,22

Nr. Processo	1ª Aud.	Enc. Instrução.	Prazo
RTSum - 0010411-25.2018.5.18.0009	27/04/18	27/04/18	0
RTSum - 0011464-75.2017.5.18.0009	10/10/17	10/04/18	182
RTSum - 0011525-33.2017.5.18.0009	18/10/17	30/04/18	194
RTSum - 0011754-90.2017.5.18.0009	04/12/17	11/04/18	128
RTSum - 0011768-74.2017.5.18.0009	05/12/17	05/04/18	121
RTSum - 0011773-96.2017.5.18.0009	05/12/17	05/04/18	121
RTSum - 0011800-79.2017.5.18.0009	07/12/17	12/04/18	126
RTSum - 0011988-72.2017.5.18.0009	01/02/18	11/04/18	69
RTSum - 0012020-77.2017.5.18.0009	05/02/18	17/04/18	71
RTSum - 0012094-34.2017.5.18.0009	16/02/18	03/04/18	46
RTSum - 0012145-45.2017.5.18.0009	22/02/18	26/04/18	63
RTSum - 0012146-30.2017.5.18.0009	26/02/18	17/04/18	50
RTSum - 0012162-81.2017.5.18.0009	22/02/18	10/04/18	47
RTSum - 0012179-20.2017.5.18.0009	28/02/18	03/04/18	34
RTSum - 0012187-94.2017.5.18.0009	28/02/18	10/04/18	41
RTSum - 0012205-18.2017.5.18.0009	01/03/18	11/04/18	41
RTSum - 0012210-40.2017.5.18.0009	01/03/18	05/04/18	35
RTSum - 0012228-61.2017.5.18.0009	05/03/18	23/04/18	49
RTSum - 0012236-38.2017.5.18.0009	07/03/18	24/04/18	48

Legenda:

1ª Aud.: Data da primeira audiência que ocorrer, Inicial ou UNA;

Enc. da Instrução: Data da conclusão para proferir sentença;

Prazo: Quantidade de dias decorridos da 1ª aud. até o encerramento da instrução.