

Conceituação

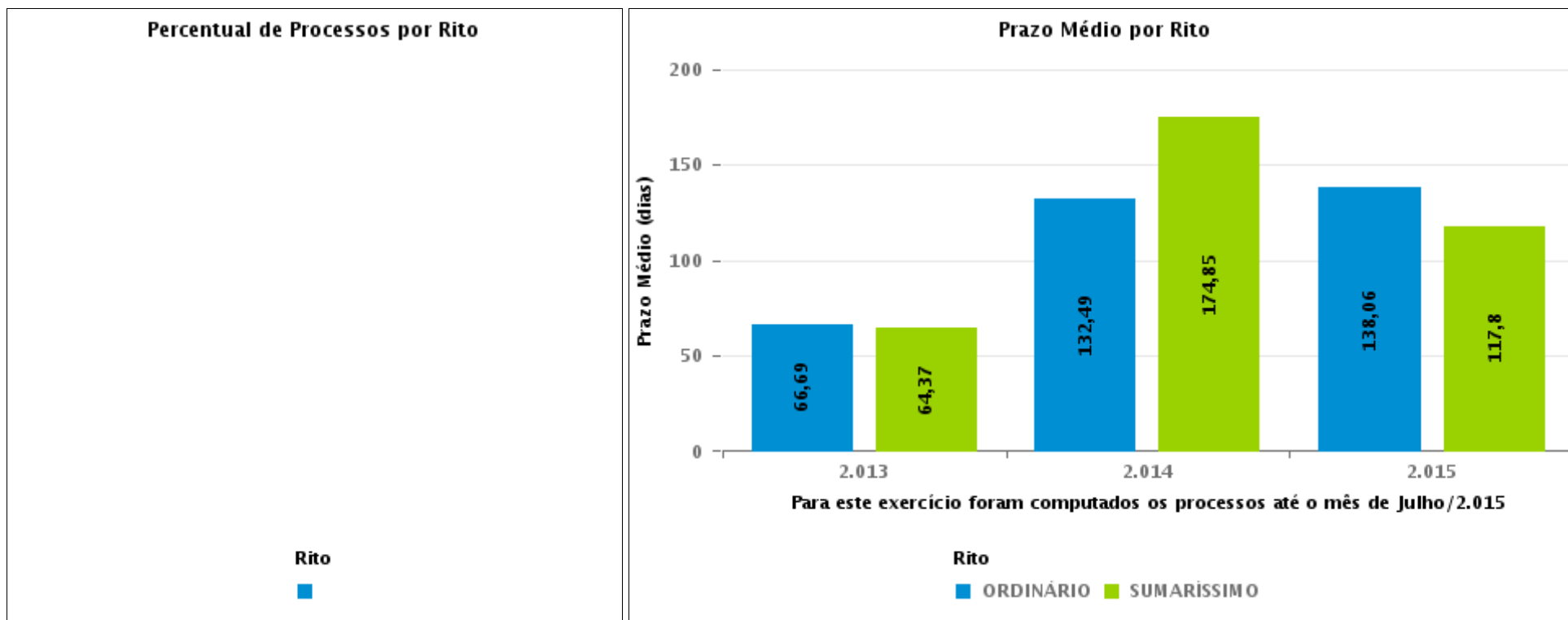
Tema	Prazos Processuais
Relatórios	Evolução Histórica Comparativo por VT Comparativo por Grupo Por Grupo Por VT Por Processo Por Magistrado
Resumo	Apresenta o prazo médio desde o ajuizamento da ação até o encerramento da instrução.
Descrição	O prazo médio é obtido calculando-se a quantidade de dias decorridos desde o ajuizamento até o encerramento da instrução. Os dados são extraídos baseando-se nos itens do e-Gestão: 267 e 90267 - Do ajuizamento da ação até o encerramento da instrução na fase de conhecimento – rito sumaríssimo; 268 e 90268 – Do ajuizamento da ação até o encerramento da instrução na fase de conhecimento – exceto rito sumaríssimo (ordinário)
Origem da informação	e-Gestão
Critérios e transformações	Coletado do e-Gestão, consolidado, otimizado e classificado para análise.
Análises possíveis	Prazo médio entre o ajuizamento da ação e o encerramento da instrução, detalhado de forma Geral, Por grupo, por VT, Por Processo e Por Magistrado.



EVOLUÇÃO HISTÓRICA DOS PRAZOS PROCESSUAIS ENTRE O AJUIZAMENTO E O ENCERRAMENTO DA INSTRUÇÃO - POSTO AVANÇADO DE IPORÁ

Data do encerramento da instrução entre 1/4/2018 e 30/4/2018 23:59:59

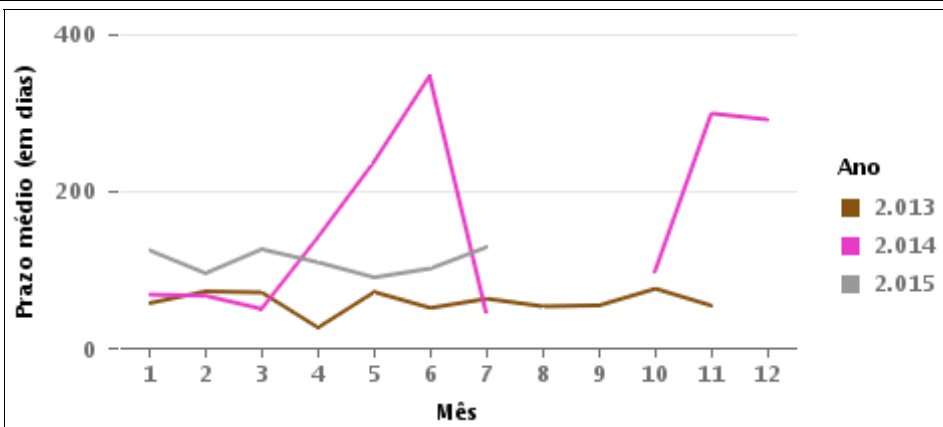
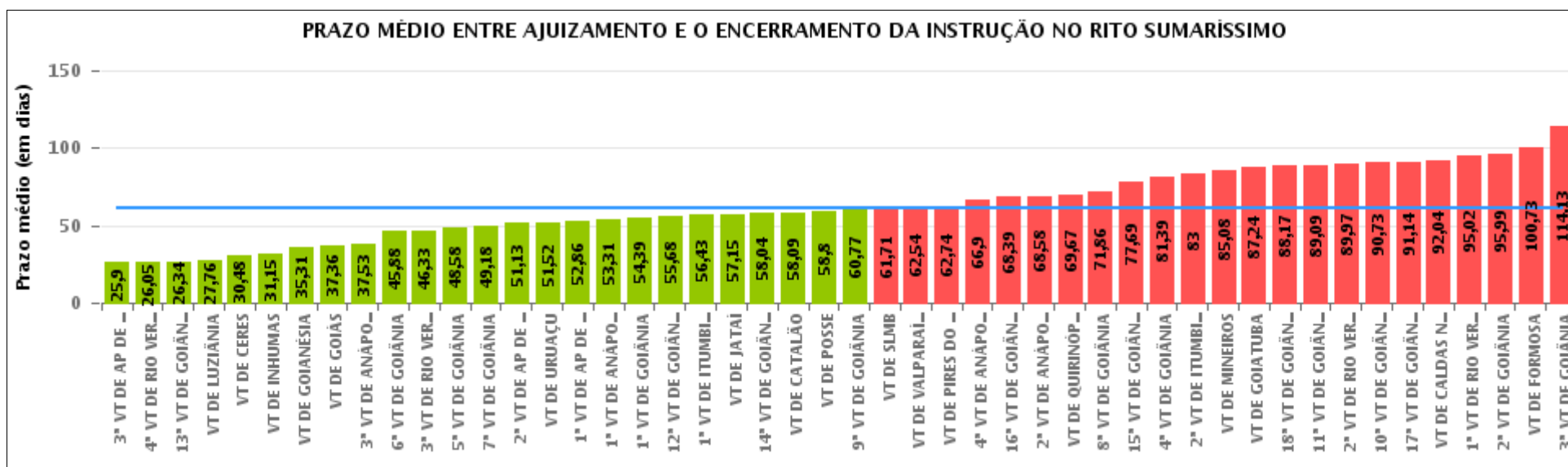
Rito	Qtd	Prazo Médio
Total/Média		





COMPARATIVO DO PRAZO MÉDIO ENTRE O AJUIZAMENTO E O ENCERRAMENTO DA INSTRUÇÃO - POSTO AVANÇADO DE IPORÁ

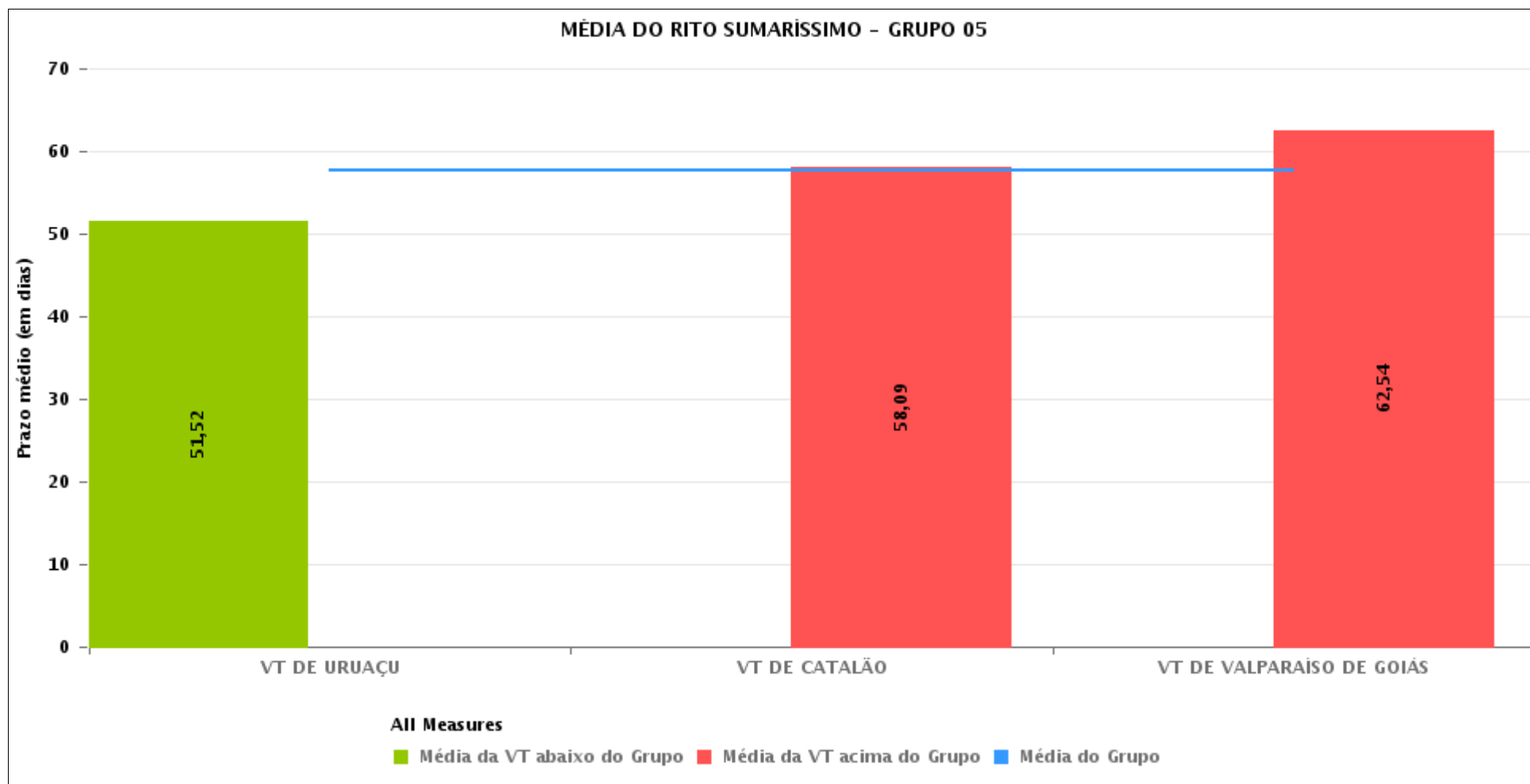
Data do encerramento da instrução entre 1/4/2018 e 30/4/2018 23:59:59





COMPARATIVO DO PRAZO MÉDIO ENTRE O AJUIZAMENTO E O ENCERRAMENTO DA INSTRUÇÃO ENTRE AS VARAS DO GRUPO

Data do encerramento da instrução entre 1/4/2018 e 30/4/2018 23:59:59





PRAZO MÉDIO ENTRE O AJUIZAMENTO E O ENCERRAMENTO DA INSTRUÇÃO POR GRUPO

Data do encerramento da instrução entre 1/4/2018 e 30/4/2018 23:59:59

Rito	Grupo	Qtd. Processos	Prazo Médio (dias)	Ranking
SUMARÍSSIMO	GRUPO 03	1.718	55,95	1°
	GRUPO 05	454	57,77	2°
	GRUPO 01	68	62,16	3°
	GRUPO 04	2.110	64,83	4°
	GRUPO 02	97	100,73	5°

Legenda:	# Grupo 03 – De 1501 a 2000	# Grupo 04 – De 2001 a 2500	# Grupo 05 – Maior que 2500
# Grupo 01 – Até 1000 VT de Posse VT de Pires do Rio	VT de Ceres 1ª VT de Anápolis 2ª VT de Anápolis 3ª VT de Anápolis 4ª VT de Anápolis	VT de Goiatuba VT de Goianésia 1ª VT de Goiânia 2ª VT de Goiânia 3ª VT de Goiânia 4ª VT de Goiânia 5ª VT de Goiânia 6ª VT de Goiânia 7ª VT de Goiânia 8ª VT de Goiânia 9ª VT de Goiânia 10ª VT de Goiânia 11ª VT de Goiânia 12ª VT de Goiânia 13ª VT de Goiânia 14ª VT de Goiânia 15ª VT de Goiânia 16ª VT de Goiânia 17ª VT de Goiânia 18ª VT de Goiânia VT de Inhumas VT de Luziânia	VT de Catalão VT de Uruaçu VT de Valparaíso de Goiás
# Grupo 02 – De 1001 a 1500 VT de Formosa	1ª VT de Aparecida de Goiânia 2ª VT de Aparecida de Goiânia 3ª VT de Aparecida de Goiânia VT de Caldas Novas 1ª VT de Itumbiara 2ª VT de Itumbiara VT de Goiás VT de Jataí VT de Mineiros VT de Quirinópolis 1ª VT de Rio Verde 2ª VT de Rio Verde 3ª VT de Rio Verde 4ª VT de Rio Verde VT de São Luis de Montes Belos		



PRAZO MÉDIO ENTRE O AJUIZAMENTO E O ENCERRAMENTO DA INSTRUÇÃO DE TODAS AS VARAS DO TRABALHO

Data do encerramento da instrução entre 1/4/2018 e 30/4/2018 23:59:59

SUMARÍSSIMO

Qtd. Processos	Prazo Médio (dias)
4.447	61,42

Vara do Trabalho	Qtd Processos	Prazo Médio	Ranking
3ª VARA DO TRABALHO DE APARECIDA DE GOIÂNIA	99	25,9	1º
4ª VARA DO TRABALHO DE RIO VERDE	62	26,05	2º
13ª VARA DO TRABALHO DE GOIÂNIA	80	26,34	3º
VARA DO TRABALHO DE LUZIÂNIA	111	27,76	4º
VARA DO TRABALHO DE CERES	93	30,48	5º
VARA DO TRABALHO DE INHUMAS	71	31,15	6º
VARA DO TRABALHO DE GOIANÉSIA	186	35,31	7º
VARA DO TRABALHO DE GOIÁS	194	37,36	8º
3ª VARA DO TRABALHO DE ANÁPOLIS	88	37,53	9º
6ª VARA DO TRABALHO DE GOIÂNIA	76	45,88	10º
3ª VARA DO TRABALHO DE RIO VERDE	42	46,33	11º
5ª VARA DO TRABALHO DE GOIÂNIA	92	48,58	12º
7ª VARA DO TRABALHO DE GOIÂNIA	88	49,18	13º
2ª VARA DO TRABALHO DE APARECIDA DE GOIÂNIA	86	51,13	14º
VARA DO TRABALHO DE URUAÇU	121	51,52	15º
1ª VARA DO TRABALHO DE APARECIDA DE GOIÂNIA	103	52,86	16º
1ª VARA DO TRABALHO DE ANÁPOLIS	51	53,31	17º
1ª VARA DO TRABALHO DE GOIÂNIA	79	54,39	18º
12ª VARA DO TRABALHO DE GOIÂNIA	111	55,68	19º
1ª VARA DO TRABALHO DE ITUMBIARA	82	56,43	20º
VARA DO TRABALHO DE JATAÍ	72	57,15	21º
14ª VARA DO TRABALHO DE GOIÂNIA	108	58,04	22º
VARA DO TRABALHO DE CATALÃO	187	58,09	23º
VARA DO TRABALHO DE POSSE	10	58,8	24º
9ª VARA DO TRABALHO DE GOIÂNIA	99	60,77	25º
VARA DO TRABALHO DE SÃO LUIS DE MONTES BELOS	267	61,71	26º



PRAZO MÉDIO ENTRE O AJUIZAMENTO E O ENCERRAMENTO DA INSTRUÇÃO DE TODAS AS VARAS DO TRABALHO

SUMARÍSSIMO

Qtd. Processos	Prazo Médio (dias)
4.447	61,42

Vara do Trabalho	Qtd Processos	Prazo Médio	Ranking
VARA DO TRABALHO DE VALPARAÍSO DE GOIÁS	146	62,54	27°
VARA DO TRABALHO DE PIRES DO RIO	58	62,74	28°
4ª VARA DO TRABALHO DE ANÁPOLIS	102	66,9	29°
16ª VARA DO TRABALHO DE GOIÂNIA	76	68,39	30°
2ª VARA DO TRABALHO DE ANÁPOLIS	43	68,58	31°
VARA DO TRABALHO DE QUIRINÓPOLIS	43	69,67	32°
8ª VARA DO TRABALHO DE GOIÂNIA	113	71,86	33°
15ª VARA DO TRABALHO DE GOIÂNIA	95	77,69	34°
4ª VARA DO TRABALHO DE GOIÂNIA	82	81,39	35°
2ª VARA DO TRABALHO DE ITUMBIARA	48	83	36°
VARA DO TRABALHO DE MINEIROS	39	85,08	37°
VARA DO TRABALHO DE GOIATUBA	51	87,24	38°
18ª VARA DO TRABALHO DE GOIÂNIA	92	88,17	39°
11ª VARA DO TRABALHO DE GOIÂNIA	102	89,09	40°
2ª VARA DO TRABALHO DE RIO VERDE	67	89,97	41°
10ª VARA DO TRABALHO DE GOIÂNIA	108	90,73	42°
17ª VARA DO TRABALHO DE GOIÂNIA	118	91,14	43°
VARA DO TRABALHO DE CALDAS NOVAS	94	92,04	44°
1ª VARA DO TRABALHO DE RIO VERDE	43	95,02	45°
2ª VARA DO TRABALHO DE GOIÂNIA	79	95,99	46°
VARA DO TRABALHO DE FORMOSA	97	100,73	47°
3ª VARA DO TRABALHO DE GOIÂNIA	93	114,13	48°



PRAZO MÉDIO ENTRE O AJUIZAMENTO E O ENCERRAMENTO DA INSTRUÇÃO - POSTO AVANÇADO DE IPORÁ

Data do encerramento da instrução entre 1/4/2018 e 30/4/2018 23:59:59

Qtd	Prazo Médio

Nr. Processo	Ajuiz.	nc. Instruçã	Prazo

Legenda:

Ajuiz. Data do Ajuizamento;

Enc. da Instrução: Data da conclusão para proferir sentença;

Prazo: Quantidade de dias decorridos do ajuizamento até o encerramento da instrução.



PRAZO MÉDIO ENTRE O AJUIZAMENTO E O ENCERRAMENTO DA INSTRUÇÃO - POSTO AVANÇADO DE IPORÁ

Data do encerramento da instrução entre 1/4/2018 e 30/4/2018 23:59:59

Qtd	Prazo Médio

Nr. Processo	Ajuiz.	nc. Instruçã	Prazo

Legenda:

Ajuiz. Data do Ajuizamento;

Enc. da Instrução: Data da conclusão para proferir sentença;

Prazo: Quantidade de dias decorridos do ajuizamento até o encerramento da instrução.