

## Conceituação

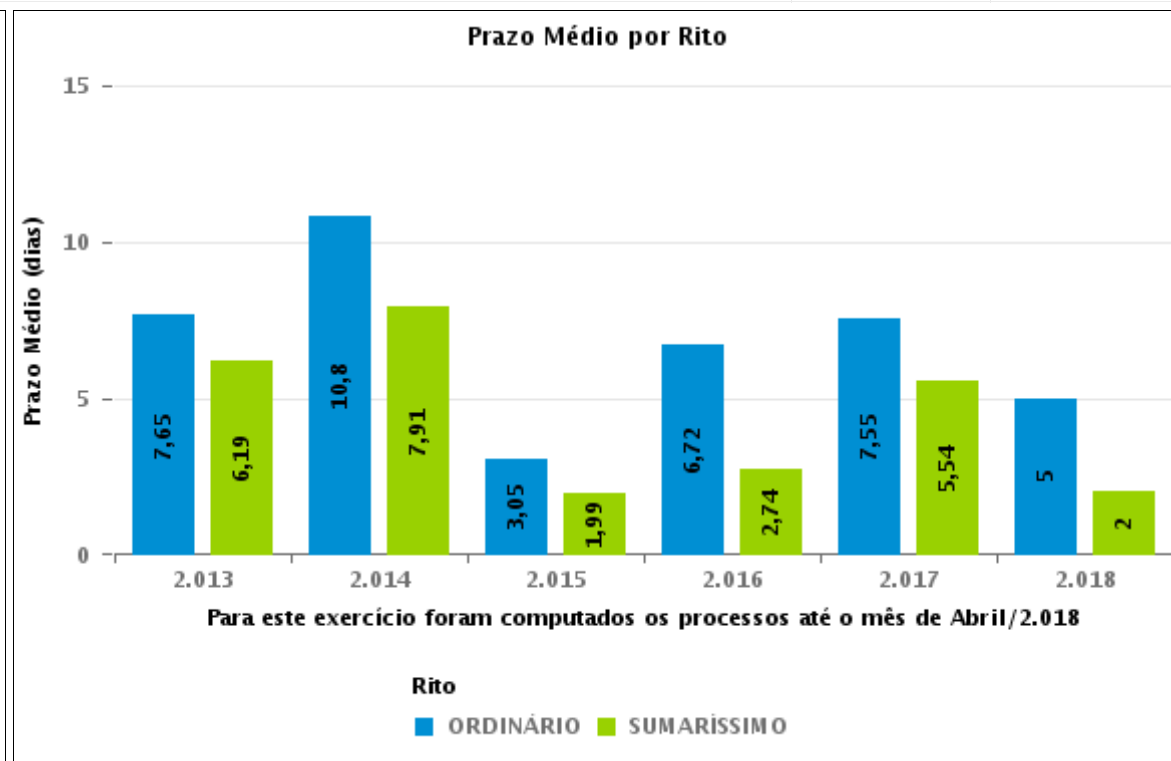
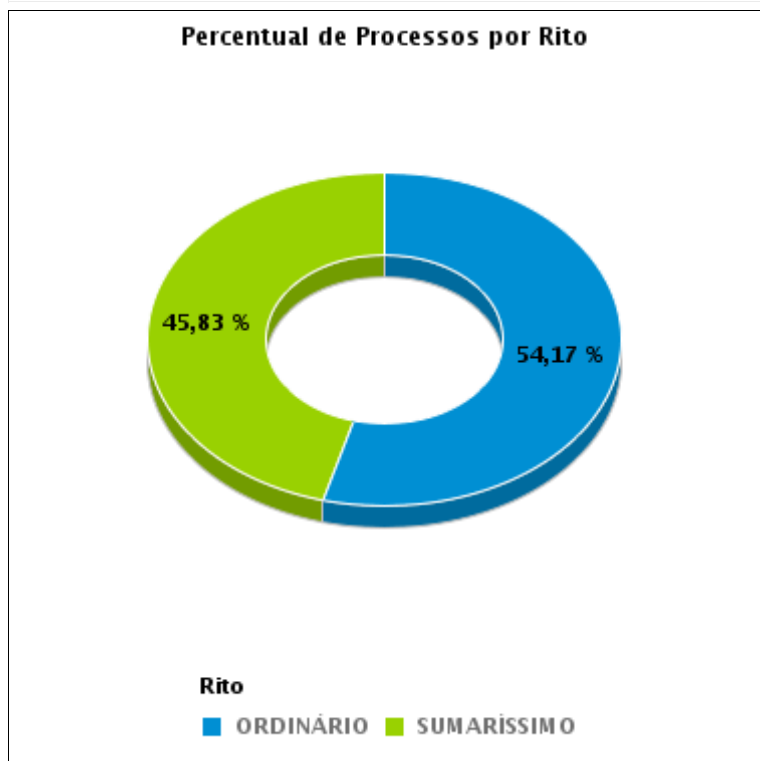
Tema	Prazos Processuais
<b>Relatórios</b>	Evolução Histórica Comparativo por VT Comparativo por Grupo Por Grupo Por VT Por Processo Por Magistrado
<b>Resumo</b>	Apresenta o prazo médio desde o concluso para proferir sentença até a prolação da sentença.
<b>Descrição</b>	O prazo médio é obtido calculando-se a quantidade de dias decorridos desde o movimento de Concluso para Proferir Sentença até a Prolação da Sentença. Os dados são extraídos baseando-se nos itens do e-Gestão:  269 e 90269 - Do Concluso para Proferir Sentença até a Prolação da Sentença na fase de conhecimento – rito sumaríssimo;  270 e 90270 – Do Concluso para Proferir Sentença até a Prolação da Sentença na fase de conhecimento– rito exceto sumaríssimo (ordinário)
<b>Origem da informação</b>	e-Gestão
<b>Crítérios e transformações</b>	Coletado do e-Gestão, consolidado, otimizado e classificado para análise.
<b>Análises possíveis</b>	Prazo médio entre o concluso para proferir sentença e a prolação da sentença, detalhado de forma Geral, Por grupo, por VT, Por Processo e Por Magistrado.



## EVOLUÇÃO HISTÓRICA DOS PRAZOS PROCESSUAIS ENTRE O CONCLUSO PARA PROFERIR SENTENÇA E A PROLAÇÃO DA SENTENÇA - VARA DO TRABALHO DE LUZIÂNIA

Data da sentença entre 1/4/2018 e 30/4/2018 23:59:59

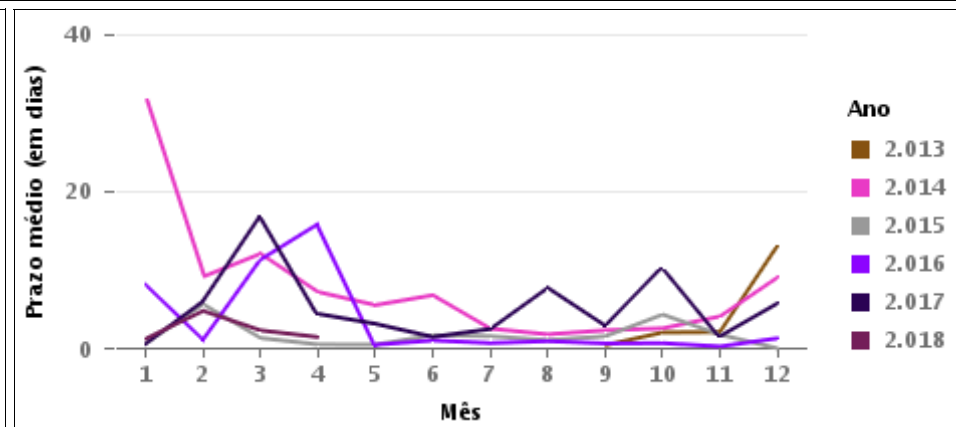
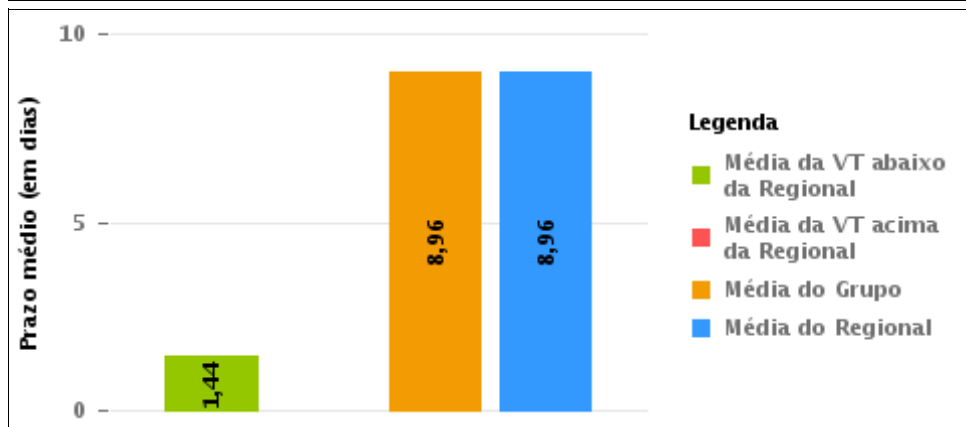
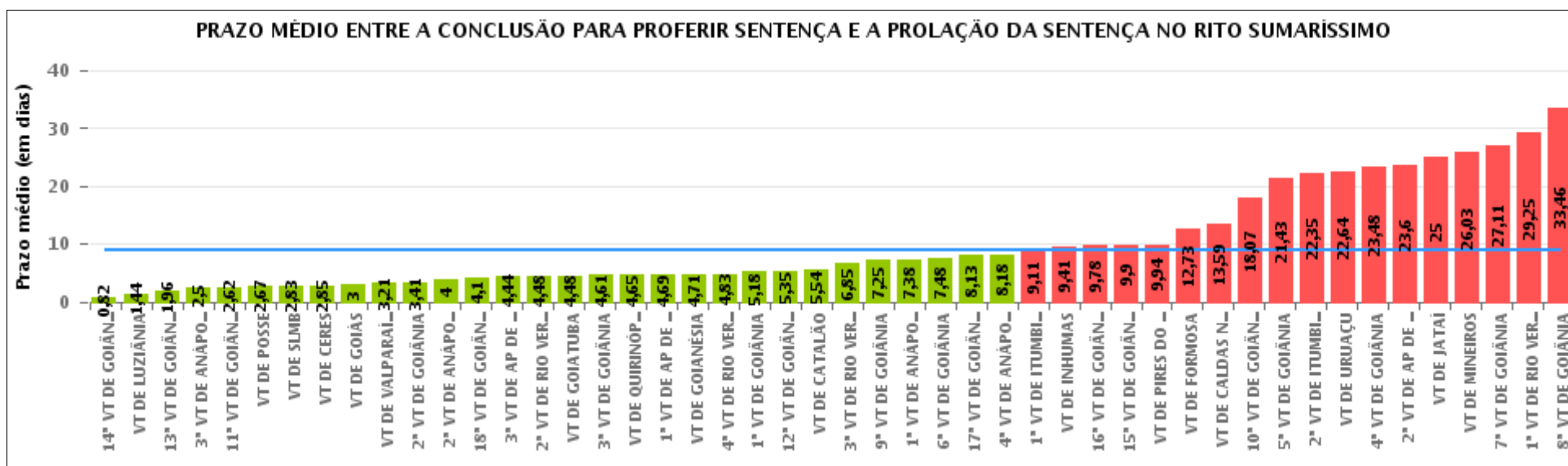
Rito	Qtd	Prazo Médio
ORDINÁRIO	78	1,82
SUMARÍSSIMO	66	1,44
<b>Total/Média</b>	<b>144</b>	<b>1,65</b>





## COMPARATIVO DO PRAZO MÉDIO ENTRE O CONCLUSO PARA PROFERIR SENTENÇA E A PROLAÇÃO DA SENTENÇA - VARA DO TRABALHO DE LUZIÂNIA

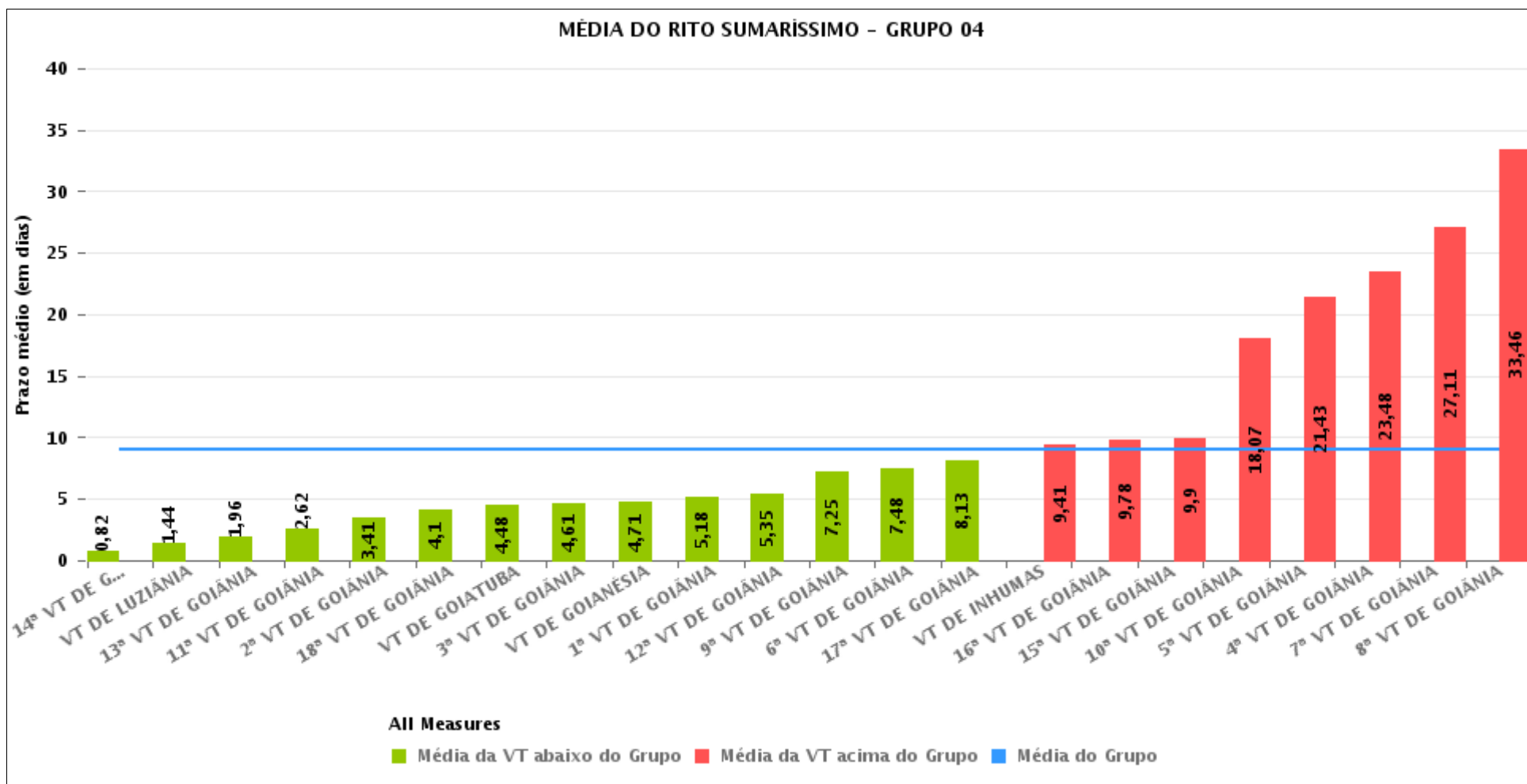
Data da sentença entre 1/4/2018 e 30/4/2018 23:59:59





## COMPARATIVO DO PRAZO MÉDIO ENTRE O CONCLUSO PARA PROFERIR SENTENÇA E A PROLAÇÃO DA SENTENÇA ENTRE AS VARAS DO GRUPO

Data da sentença entre 1/4/2018 e 30/4/2018 23:59:59





## PRAZO MÉDIO ENTRE O CONCLUSO PARA PROFERIR SENTENÇA E A PROLAÇÃO DA SENTENÇA POR GRUPO

Data da sentença entre 1/4/2018 e 30/4/2018 23:59:59

Rito	Grupo	Qtd. Processos	Prazo Médio (dias)	Ranking
SUMARÍSSIMO	GRUPO 05	263	8,62	1°
	GRUPO 03	874	8,94	2°
	GRUPO 04	816	8,96	3°
	GRUPO 01	34	9,29	4°
	GRUPO 02	26	12,73	5°

Legenda:	# Grupo 03 – De 1501 a 2000	# Grupo 04 – De 2001 a 2500	# Grupo 06 – A partir de 2500
# Grupo 01 – Até 1000 VT de Posse VT de Pires do Rio	VT de Ceres 1ª VT de Anápolis 2ª VT de Anápolis 3ª VT de Anápolis 4ª VT de Anápolis	VT de Goiatuba VT de Goianésia 1ª VT de Goiânia 2ª VT de Goiânia 3ª VT de Goiânia 4ª VT de Goiânia 5ª VT de Goiânia 6ª VT de Goiânia 7ª VT de Goiânia 8ª VT de Goiânia 9ª VT de Goiânia 10ª VT de Goiânia 11ª VT de Goiânia 12ª VT de Goiânia 13ª VT de Goiânia 14ª VT de Goiânia 15ª VT de Goiânia 16ª VT de Goiânia 17ª VT de Goiânia 18ª VT de Goiânia VT de Inhumas VT de Luziânia	1ª VT de Aparecida de Goiânia 2ª VT de Aparecida de Goiânia 3ª VT de Aparecida de Goiânia VT de Goianésia
# Grupo 02 – De 1001 a 1500 VT de Formosa	1ª VT de Aparecida de Goiânia 2ª VT de Aparecida de Goiânia 3ª VT de Aparecida de Goiânia VT de Caldas Novas 1ª VT de Itumbiara 2ª VT de Itumbiara VT de Goiás VT de Jataí VT de Mineiros VT de Quirinópolis 1ª VT de Rio Verde 2ª VT de Rio Verde 3ª VT de Rio Verde 4ª VT de Rio Verde VT de São Luis de Montes Belos		



## PRAZO MÉDIO ENTRE O CONCLUSO PARA PROFERIR SENTENÇA E A PROLAÇÃO DA SENTENÇA DE TODAS AS VARAS DO TRABALHO

Data da sentença entre 1/4/2018 e 30/4/2018 23:59:59

### SUMARÍSSIMO

Qtd. Processos	Prazo Médio (dias)
2.013	8,96

Vara do Trabalho	Qtd Processos	Prazo Médio	Ranking
14ª VARA DO TRABALHO DE GOIÂNIA	38	0,82	1º
VARA DO TRABALHO DE LUZIÂNIA	66	1,44	2º
13ª VARA DO TRABALHO DE GOIÂNIA	45	1,96	3º
3ª VARA DO TRABALHO DE ANÁPOLIS	26	2,5	4º
11ª VARA DO TRABALHO DE GOIÂNIA	37	2,62	5º
VARA DO TRABALHO DE POSSE	3	2,67	6º
VARA DO TRABALHO DE SÃO LUIS DE MONTES BELOS	197	2,83	7º
VARA DO TRABALHO DE CERES	62	2,85	8º
VARA DO TRABALHO DE GOIÁS	83	3	9º
VARA DO TRABALHO DE VALPARAÍSO DE GOIÁS	78	3,21	10º
2ª VARA DO TRABALHO DE GOIÂNIA	17	3,41	11º
2ª VARA DO TRABALHO DE ANÁPOLIS	10	4	12º
18ª VARA DO TRABALHO DE GOIÂNIA	41	4,1	13º
3ª VARA DO TRABALHO DE APARECIDA DE GOIÂNIA	32	4,44	14º
2ª VARA DO TRABALHO DE RIO VERDE	31	4,48	15º
VARA DO TRABALHO DE GOIATUBA	33	4,48	16º
3ª VARA DO TRABALHO DE GOIÂNIA	44	4,61	17º
VARA DO TRABALHO DE QUIRINÓPOLIS	34	4,65	18º
1ª VARA DO TRABALHO DE APARECIDA DE GOIÂNIA	51	4,69	19º
VARA DO TRABALHO DE GOIANÉSIA	111	4,71	20º
4ª VARA DO TRABALHO DE RIO VERDE	12	4,83	21º
1ª VARA DO TRABALHO DE GOIÂNIA	17	5,18	22º
12ª VARA DO TRABALHO DE GOIÂNIA	37	5,35	23º
VARA DO TRABALHO DE CATALÃO	127	5,54	24º
3ª VARA DO TRABALHO DE RIO VERDE	13	6,85	25º
9ª VARA DO TRABALHO DE GOIÂNIA	20	7,25	26º



## PRAZO MÉDIO ENTRE O CONCLUSO PARA PROFERIR SENTENÇA E A PROLAÇÃO DA SENTENÇA DE TODAS AS VARAS DO TRABALHO

### SUMARÍSSIMO

Qtd. Processos	Prazo Médio (dias)
2.013	8,96

Vara do Trabalho	Qtd Processos	Prazo Médio	Ranking
1ª VARA DO TRABALHO DE ANÁPOLIS	21	7,38	27°
6ª VARA DO TRABALHO DE GOIÂNIA	21	7,48	28°
17ª VARA DO TRABALHO DE GOIÂNIA	23	8,13	29°
4ª VARA DO TRABALHO DE ANÁPOLIS	57	8,18	30°
1ª VARA DO TRABALHO DE ITUMBIARA	19	9,11	31°
VARA DO TRABALHO DE INHUMAS	27	9,41	32°
16ª VARA DO TRABALHO DE GOIÂNIA	36	9,78	33°
15ª VARA DO TRABALHO DE GOIÂNIA	29	9,9	34°
VARA DO TRABALHO DE PIRES DO RIO	31	9,94	35°
VARA DO TRABALHO DE FORMOSA	26	12,73	36°
VARA DO TRABALHO DE CALDAS NOVAS	44	13,59	37°
10ª VARA DO TRABALHO DE GOIÂNIA	41	18,07	38°
5ª VARA DO TRABALHO DE GOIÂNIA	23	21,43	39°
2ª VARA DO TRABALHO DE ITUMBIARA	34	22,35	40°
VARA DO TRABALHO DE URUAÇU	58	22,64	41°
4ª VARA DO TRABALHO DE GOIÂNIA	44	23,48	42°
2ª VARA DO TRABALHO DE APARECIDA DE GOIÂNIA	40	23,6	43°
VARA DO TRABALHO DE JATAÍ	61	25	44°
VARA DO TRABALHO DE MINEIROS	31	26,03	45°
7ª VARA DO TRABALHO DE GOIÂNIA	38	27,11	46°
1ª VARA DO TRABALHO DE RIO VERDE	16	29,25	47°
8ª VARA DO TRABALHO DE GOIÂNIA	28	33,46	48°



## PRAZO MÉDIO ENTRE O CONCLUSO PARA PROFERIR SENTENÇA E A PROLAÇÃO DA SENTENÇA - VARA DO TRABALHO DE LUZIÂNIA

Data da sentença entre 1/4/2018 e 30/4/2018 23:59:59

### VARA DO TRABALHO DE LUZIÂNIA

#### SUMARÍSSIMO

Qtd	Prazo Médio
66	1,44

Nr. Processo	Conclusão	Sentença	Prazo
RTSum - 0010254-74.2018.5.18.0131	02/04/18	03/04/18	1
RTSum - 0010255-59.2018.5.18.0131	27/03/18	03/04/18	7
RTSum - 0010313-62.2018.5.18.0131	11/04/18	12/04/18	1
RTSum - 0010314-47.2018.5.18.0131	10/04/18	11/04/18	1
RTSum - 0010334-38.2018.5.18.0131	03/04/18	06/04/18	3
RTSum - 0010393-26.2018.5.18.0131	03/04/18	08/04/18	5
RTSum - 0010452-14.2018.5.18.0131	25/04/18	26/04/18	1
RTSum - 0010455-66.2018.5.18.0131	25/04/18	30/04/18	5
RTSum - 0010465-13.2018.5.18.0131	04/04/18	04/04/18	0
RTSum - 0010470-35.2018.5.18.0131	03/04/18	04/04/18	1
RTSum - 0010475-57.2018.5.18.0131	03/04/18	04/04/18	1
RTSum - 0010485-04.2018.5.18.0131	17/04/18	18/04/18	1
RTSum - 0010487-71.2018.5.18.0131	17/04/18	20/04/18	3
RTSum - 0010496-33.2018.5.18.0131	17/04/18	17/04/18	0
RTSum - 0010504-10.2018.5.18.0131	06/04/18	06/04/18	0
RTSum - 0010512-84.2018.5.18.0131	17/04/18	17/04/18	0
RTSum - 0010518-91.2018.5.18.0131	10/04/18	11/04/18	1
RTSum - 0010522-31.2018.5.18.0131	11/04/18	12/04/18	1
RTSum - 0010548-29.2018.5.18.0131	17/04/18	17/04/18	0
RTSum - 0010553-51.2018.5.18.0131	18/04/18	25/04/18	7
RTSum - 0010557-88.2018.5.18.0131	02/04/18	03/04/18	1
RTSum - 0010559-58.2018.5.18.0131	19/04/18	24/04/18	5

**Legenda:**

- Conclusão: Data da conclusão para proferir sentença;
- Sentença: Data da prolação da sentença;
- Prazo: Prazo entre a conclusão e a prolação da sentença.





## PRAZO MÉDIO ENTRE O CONCLUSO PARA PROFERIR SENTENÇA E A PROLAÇÃO DA SENTENÇA - VARA DO TRABALHO DE LUZIÂNIA

### VARA DO TRABALHO DE LUZIÂNIA

#### SUMARÍSSIMO

Qtd	Prazo Médio
66	1,44

Nr. Processo	Conclusão	Sentença	Prazo
RTSum - 0010560-43.2018.5.18.0131	02/04/18	03/04/18	1
RTSum - 0010563-95.2018.5.18.0131	19/04/18	24/04/18	5
RTSum - 0010565-65.2018.5.18.0131	17/04/18	17/04/18	0
RTSum - 0010566-50.2018.5.18.0131	30/04/18	30/04/18	0
RTSum - 0010567-35.2018.5.18.0131	02/04/18	03/04/18	1
RTSum - 0010576-94.2018.5.18.0131	02/04/18	03/04/18	1
RTSum - 0010577-79.2018.5.18.0131	02/04/18	03/04/18	1
RTSum - 0010578-64.2018.5.18.0131	02/04/18	03/04/18	1
RTSum - 0010579-49.2018.5.18.0131	02/04/18	03/04/18	1
RTSum - 0010580-34.2018.5.18.0131	02/04/18	03/04/18	1
RTSum - 0010581-19.2018.5.18.0131	02/04/18	03/04/18	1
RTSum - 0010582-04.2018.5.18.0131	02/04/18	03/04/18	1
RTSum - 0010583-86.2018.5.18.0131	02/04/18	03/04/18	1
RTSum - 0010598-55.2018.5.18.0131	25/04/18	27/04/18	2
RTSum - 0010603-77.2018.5.18.0131	06/04/18	06/04/18	0
RTSum - 0010604-62.2018.5.18.0131	19/04/18	20/04/18	1
RTSum - 0010608-02.2018.5.18.0131	23/04/18	24/04/18	1
RTSum - 0010618-46.2018.5.18.0131	06/04/18	06/04/18	0
RTSum - 0010625-38.2018.5.18.0131	10/04/18	10/04/18	0
RTSum - 0010637-52.2018.5.18.0131	25/04/18	30/04/18	5
RTSum - 0010639-22.2018.5.18.0131	10/04/18	11/04/18	1
RTSum - 0010641-89.2018.5.18.0131	10/04/18	10/04/18	0
RTSum - 0010644-44.2018.5.18.0131	10/04/18	11/04/18	1
RTSum - 0010645-29.2018.5.18.0131	11/04/18	11/04/18	0
RTSum - 0010651-36.2018.5.18.0131	12/04/18	15/04/18	3

**Legenda:**

- Conclusão: Data da conclusão para proferir sentença;
- Sentença: Data da prolação da sentença;
- Prazo: Prazo entre a conclusão e a prolação da sentença.



## PRAZO MÉDIO ENTRE O CONCLUSO PARA PROFERIR SENTENÇA E A PROLAÇÃO DA SENTENÇA - VARA DO TRABALHO DE LUZIÂNIA

### VARA DO TRABALHO DE LUZIÂNIA

#### SUMARÍSSIMO

Qtd	Prazo Médio
66	1,44

Nr. Processo	Conclusão	Sentença	Prazo
RTSum - 0010653-06.2018.5.18.0131	11/04/18	11/04/18	0
RTSum - 0010668-72.2018.5.18.0131	12/04/18	12/04/18	0
RTSum - 0010669-57.2018.5.18.0131	12/04/18	12/04/18	0
RTSum - 0010687-78.2018.5.18.0131	16/04/18	17/04/18	1
RTSum - 0010689-48.2018.5.18.0131	16/04/18	17/04/18	1
RTSum - 0010691-18.2018.5.18.0131	16/04/18	17/04/18	1
RTSum - 0010714-61.2018.5.18.0131	24/04/18	24/04/18	0
RTSum - 0010715-46.2018.5.18.0131	17/04/18	17/04/18	0
RTSum - 0010721-53.2018.5.18.0131	17/04/18	17/04/18	0
RTSum - 0010723-23.2018.5.18.0131	17/04/18	17/04/18	0
RTSum - 0010735-37.2018.5.18.0131	20/04/18	20/04/18	0
RTSum - 0010761-35.2018.5.18.0131	27/04/18	27/04/18	0
RTSum - 0010767-42.2018.5.18.0131	27/04/18	27/04/18	0
RTSum - 0010773-49.2018.5.18.0131	27/04/18	27/04/18	0
RTSum - 0010782-11.2018.5.18.0131	27/04/18	27/04/18	0
RTSum - 0011801-86.2017.5.18.0131	03/04/18	08/04/18	5
RTSum - 0012104-03.2017.5.18.0131	03/04/18	08/04/18	5
RTSum - 0012219-24.2017.5.18.0131	17/04/18	20/04/18	3
RTSum - 0012419-31.2017.5.18.0131	03/04/18	08/04/18	5

**Legenda:**

- Conclusão: Data da conclusão para proferir sentença;
- Sentença: Data da prolação da sentença;
- Prazo: Prazo entre a conclusão e a prolação da sentença.



## PRAZO MÉDIO ENTRE O CONCLUSO PARA PROFERIR SENTENÇA E A PROLAÇÃO DA SENTENÇA - VARA DO TRABALHO DE LUZIÂNIA

Data da sentença entre 1/4/2018 e 30/4/2018 23:59:59

### ROSANA RABELLO PADOVANI MESSIAS

#### SUMARÍSSIMO

Qtd	Prazo Médio
66	1,44

Nr. Processo	Conclusão	Sentença	Prazo
RTSum - 0010254-74.2018.5.18.0131	02/04/18	03/04/18	1
RTSum - 0010255-59.2018.5.18.0131	27/03/18	03/04/18	7
RTSum - 0010313-62.2018.5.18.0131	11/04/18	12/04/18	1
RTSum - 0010314-47.2018.5.18.0131	10/04/18	11/04/18	1
RTSum - 0010334-38.2018.5.18.0131	03/04/18	06/04/18	3
RTSum - 0010393-26.2018.5.18.0131	03/04/18	08/04/18	5
RTSum - 0010452-14.2018.5.18.0131	25/04/18	26/04/18	1
RTSum - 0010455-66.2018.5.18.0131	25/04/18	30/04/18	5
RTSum - 0010465-13.2018.5.18.0131	04/04/18	04/04/18	0
RTSum - 0010470-35.2018.5.18.0131	03/04/18	04/04/18	1
RTSum - 0010475-57.2018.5.18.0131	03/04/18	04/04/18	1
RTSum - 0010485-04.2018.5.18.0131	17/04/18	18/04/18	1
RTSum - 0010487-71.2018.5.18.0131	17/04/18	20/04/18	3
RTSum - 0010496-33.2018.5.18.0131	17/04/18	17/04/18	0
RTSum - 0010504-10.2018.5.18.0131	06/04/18	06/04/18	0
RTSum - 0010512-84.2018.5.18.0131	17/04/18	17/04/18	0
RTSum - 0010518-91.2018.5.18.0131	10/04/18	11/04/18	1
RTSum - 0010522-31.2018.5.18.0131	11/04/18	12/04/18	1
RTSum - 0010548-29.2018.5.18.0131	17/04/18	17/04/18	0
RTSum - 0010553-51.2018.5.18.0131	18/04/18	25/04/18	7
RTSum - 0010557-88.2018.5.18.0131	02/04/18	03/04/18	1

**Legenda:**

- Conclusão: Data da conclusão para proferir sentença;
- Sentença: Data da prolação da sentença;
- Prazo: Prazo entre a conclusão e a prolação da sentença.



## PRAZO MÉDIO ENTRE O CONCLUSO PARA PROFERIR SENTENÇA E A PROLAÇÃO DA SENTENÇA - VARA DO TRABALHO DE LUZIÂNIA

**ROSANA RABELLO PADOVANI  
MESSIAS**

**SUMARÍSSIMO**

Qtd	Prazo Médio
66	1,44

Nr. Processo	Conclusão	Sentença	Prazo
RTSum - 0010559-58.2018.5.18.0131	19/04/18	24/04/18	5
RTSum - 0010560-43.2018.5.18.0131	02/04/18	03/04/18	1
RTSum - 0010563-95.2018.5.18.0131	19/04/18	24/04/18	5
RTSum - 0010565-65.2018.5.18.0131	17/04/18	17/04/18	0
RTSum - 0010566-50.2018.5.18.0131	30/04/18	30/04/18	0
RTSum - 0010567-35.2018.5.18.0131	02/04/18	03/04/18	1
RTSum - 0010576-94.2018.5.18.0131	02/04/18	03/04/18	1
RTSum - 0010577-79.2018.5.18.0131	02/04/18	03/04/18	1
RTSum - 0010578-64.2018.5.18.0131	02/04/18	03/04/18	1
RTSum - 0010579-49.2018.5.18.0131	02/04/18	03/04/18	1
RTSum - 0010580-34.2018.5.18.0131	02/04/18	03/04/18	1
RTSum - 0010581-19.2018.5.18.0131	02/04/18	03/04/18	1
RTSum - 0010582-04.2018.5.18.0131	02/04/18	03/04/18	1
RTSum - 0010583-86.2018.5.18.0131	02/04/18	03/04/18	1
RTSum - 0010598-55.2018.5.18.0131	25/04/18	27/04/18	2
RTSum - 0010603-77.2018.5.18.0131	06/04/18	06/04/18	0
RTSum - 0010604-62.2018.5.18.0131	19/04/18	20/04/18	1
RTSum - 0010608-02.2018.5.18.0131	23/04/18	24/04/18	1
RTSum - 0010618-46.2018.5.18.0131	06/04/18	06/04/18	0
RTSum - 0010625-38.2018.5.18.0131	10/04/18	10/04/18	0
RTSum - 0010637-52.2018.5.18.0131	25/04/18	30/04/18	5
RTSum - 0010639-22.2018.5.18.0131	10/04/18	11/04/18	1
RTSum - 0010641-89.2018.5.18.0131	10/04/18	10/04/18	0
RTSum - 0010644-44.2018.5.18.0131	10/04/18	11/04/18	1

**Legenda:**

- Conclusão: Data da conclusão para proferir sentença;
- Sentença: Data da prolação da sentença;
- Prazo: Prazo entre a conclusão e a prolação da sentença.



## PRAZO MÉDIO ENTRE O CONCLUSO PARA PROFERIR SENTENÇA E A PROLAÇÃO DA SENTENÇA - VARA DO TRABALHO DE LUZIÂNIA

**ROSANA RABELLO PADOVANI  
MESSIAS**

**SUMARÍSSIMO**

Qtd	Prazo Médio
66	1,44

Nr. Processo	Conclusão	Sentença	Prazo
RTSum - 0010645-29.2018.5.18.0131	11/04/18	11/04/18	0
RTSum - 0010651-36.2018.5.18.0131	12/04/18	15/04/18	3
RTSum - 0010653-06.2018.5.18.0131	11/04/18	11/04/18	0
RTSum - 0010668-72.2018.5.18.0131	12/04/18	12/04/18	0
RTSum - 0010669-57.2018.5.18.0131	12/04/18	12/04/18	0
RTSum - 0010687-78.2018.5.18.0131	16/04/18	17/04/18	1
RTSum - 0010689-48.2018.5.18.0131	16/04/18	17/04/18	1
RTSum - 0010691-18.2018.5.18.0131	16/04/18	17/04/18	1
RTSum - 0010714-61.2018.5.18.0131	24/04/18	24/04/18	0
RTSum - 0010715-46.2018.5.18.0131	17/04/18	17/04/18	0
RTSum - 0010721-53.2018.5.18.0131	17/04/18	17/04/18	0
RTSum - 0010723-23.2018.5.18.0131	17/04/18	17/04/18	0
RTSum - 0010735-37.2018.5.18.0131	20/04/18	20/04/18	0
RTSum - 0010761-35.2018.5.18.0131	27/04/18	27/04/18	0
RTSum - 0010767-42.2018.5.18.0131	27/04/18	27/04/18	0
RTSum - 0010773-49.2018.5.18.0131	27/04/18	27/04/18	0
RTSum - 0010782-11.2018.5.18.0131	27/04/18	27/04/18	0
RTSum - 0011801-86.2017.5.18.0131	03/04/18	08/04/18	5
RTSum - 0012104-03.2017.5.18.0131	03/04/18	08/04/18	5
RTSum - 0012219-24.2017.5.18.0131	17/04/18	20/04/18	3
RTSum - 0012419-31.2017.5.18.0131	03/04/18	08/04/18	5

**Legenda:**

- Conclusão: Data da conclusão para proferir sentença;
- Sentença: Data da prolação da sentença;
- Prazo: Prazo entre a conclusão e a prolação da sentença.