

Conceituação

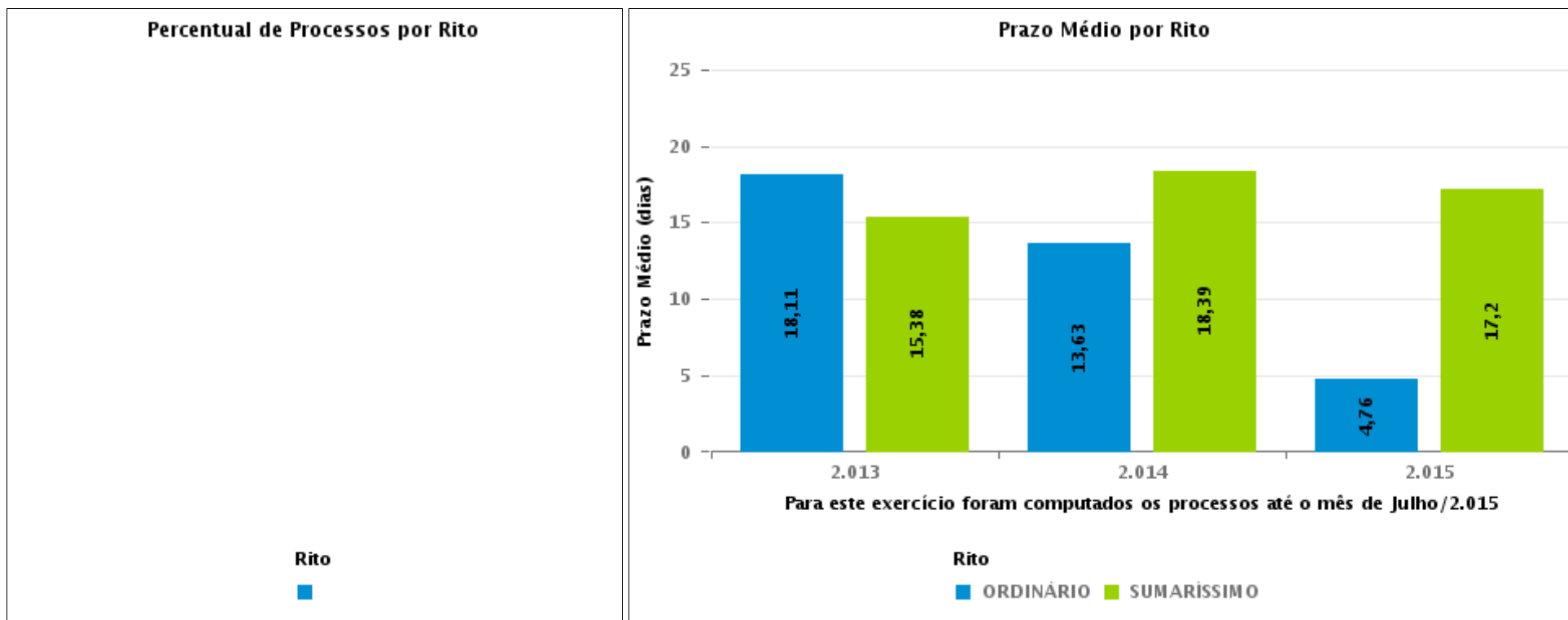
Tema	Prazos Processuais
Relatórios	Evolução Histórica Comparativo por VT Comparativo por Grupo Por Grupo Por VT Por Processo Por Magistrado
Resumo	Apresenta o prazo médio desde o concluso para proferir sentença até a prolação da sentença.
Descrição	O prazo médio é obtido calculando-se a quantidade de dias decorridos desde o movimento de Concluso para Proferir Sentença até a Prolação da Sentença. Os dados são extraídos baseando-se nos itens do e-Gestão: 269 e 90269 - Do Concluso para Proferir Sentença até a Prolação da Sentença na fase de conhecimento – rito sumaríssimo; 270 e 90270 – Do Concluso para Proferir Sentença até a Prolação da Sentença na fase de conhecimento– rito exceto sumaríssimo (ordinário)
Origem da informação	e-Gestão
Crítérios e transformações	Coletado do e-Gestão, consolidado, otimizado e classificado para análise.
Análises possíveis	Prazo médio entre o concluso para proferir sentença e a prolação da sentença, detalhado de forma Geral, Por grupo, por VT, Por Processo e Por Magistrado.



EVOLUÇÃO HISTÓRICA DOS PRAZOS PROCESSUAIS ENTRE O CONCLUSO PARA PROFERIR SENTENÇA E A PROLAÇÃO DA SENTENÇA - POSTO AVANÇADO DE IPORÁ

Data da sentença entre 1/4/2018 e 30/4/2018 23:59:59

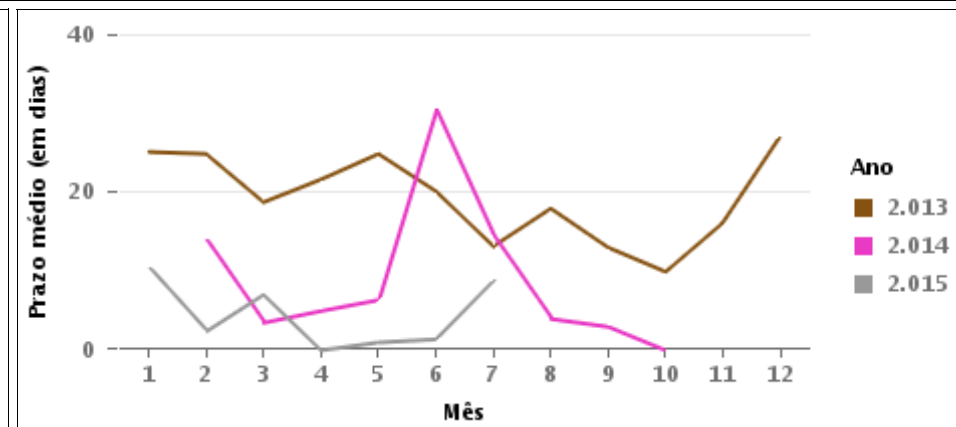
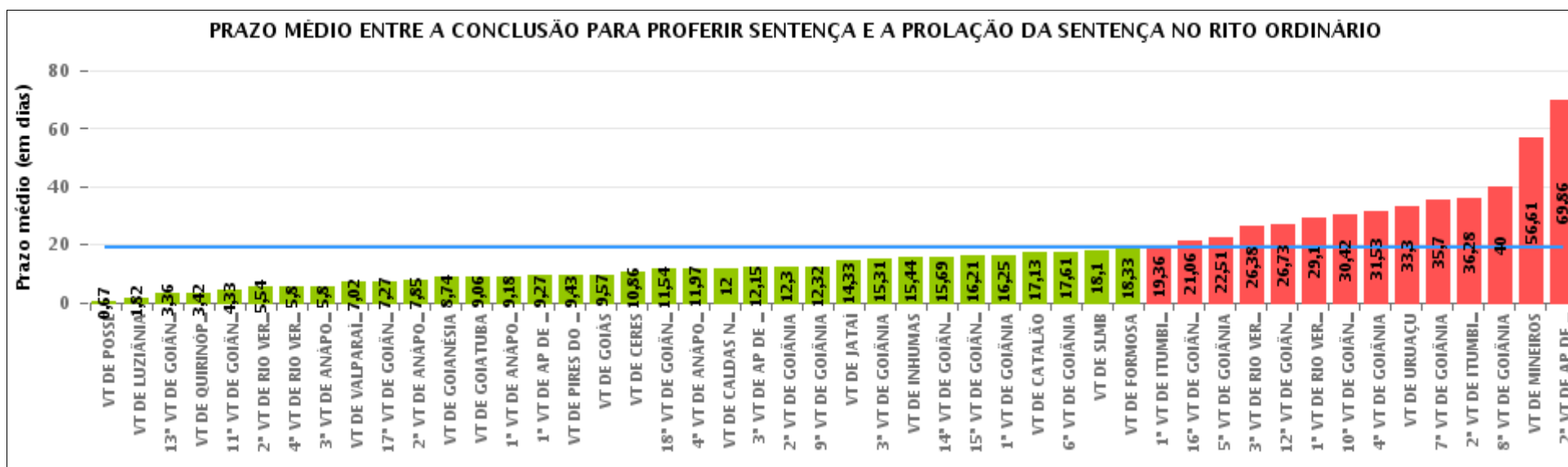
Rito	Qtd	Prazo Médio
Total/Média		





COMPARATIVO DO PRAZO MÉDIO ENTRE O CONCLUSO PARA PROFERIR SENTENÇA E A PROLAÇÃO DA SENTENÇA - POSTO AVANÇADO DE IPORÁ

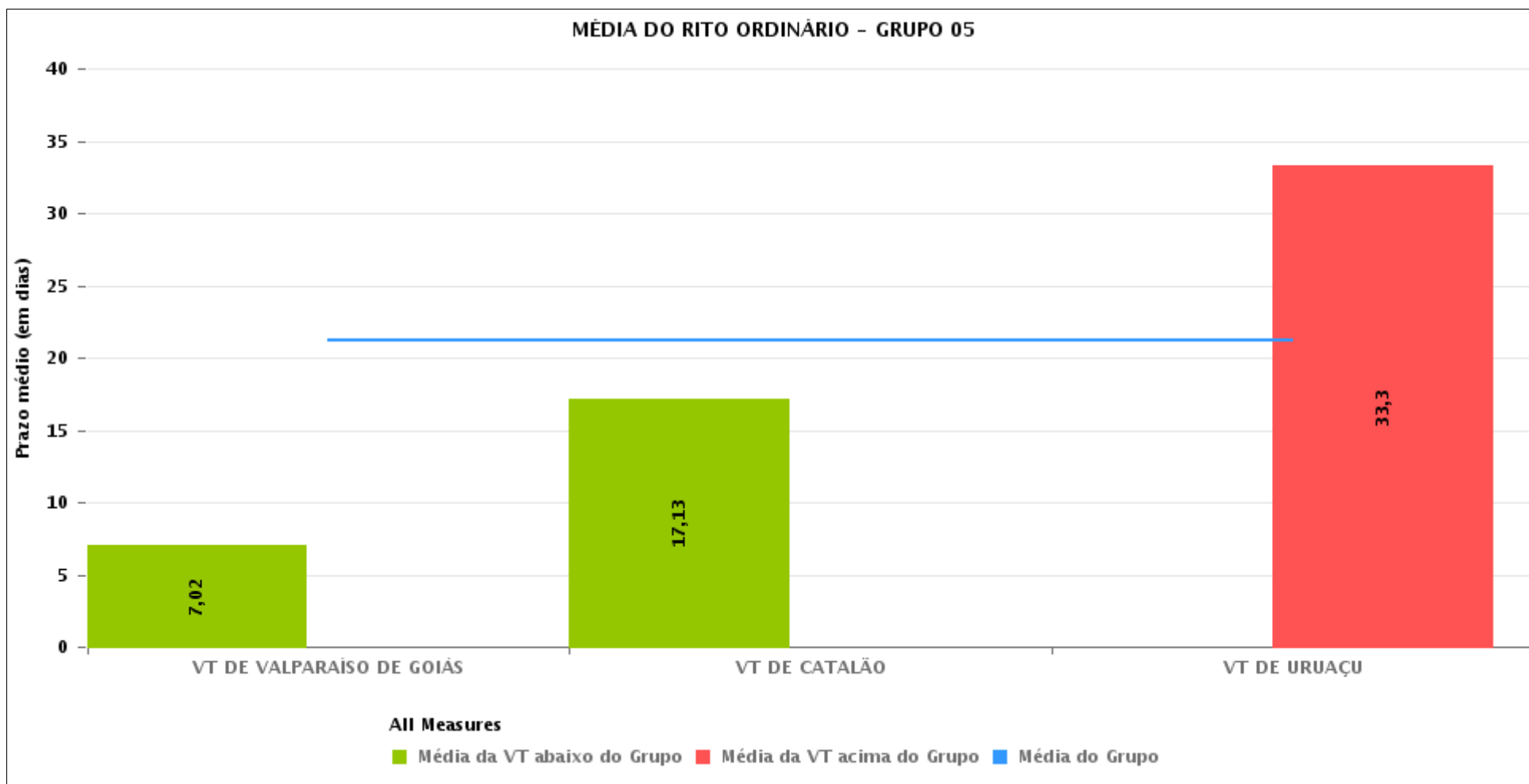
Data da sentença entre 1/4/2018 e 30/4/2018 23:59:59





COMPARATIVO DO PRAZO MÉDIO ENTRE O CONCLUSO PARA PROFERIR SENTENÇA E A PROLAÇÃO DA SENTENÇA ENTRE AS VARAS DO GRUPO

Data da sentença entre 1/4/2018 e 30/4/2018 23:59:59





PRAZO MÉDIO ENTRE O CONCLUSO PARA PROFERIR SENTENÇA E A PROLAÇÃO DA SENTENÇA POR GRUPO

Data da sentença entre 1/4/2018 e 30/4/2018 23:59:59

Rito	Grupo	Qtd. Processos	Prazo Médio (dias)	Ranking
ORDINÁRIO	GRUPO 01	13	5,38	1°
	GRUPO 04	1.315	17,57	2°
	GRUPO 02	24	18,33	3°
	GRUPO 03	918	20,61	4°
	GRUPO 05	220	21,23	5°

Legenda:	# Grupo 03 – De 1501 a 2000	# Grupo 04 – De 2001 a 2500	# Grupo 06 – A partir de 2500
# Grupo 01 – Até 1000 VT de Posse VT de Pires do Rio	VT de Ceres 1ª VT de Anápolis 2ª VT de Anápolis 3ª VT de Anápolis 4ª VT de Anápolis	VT de Goiatuba VT de Goianésia 1ª VT de Goiânia 2ª VT de Goiânia 3ª VT de Goiânia 4ª VT de Goiânia 5ª VT de Goiânia 6ª VT de Goiânia 7ª VT de Goiânia 8ª VT de Goiânia 9ª VT de Goiânia 10ª VT de Goiânia 11ª VT de Goiânia 12ª VT de Goiânia 13ª VT de Goiânia 14ª VT de Goiânia 15ª VT de Goiânia 16ª VT de Goiânia 17ª VT de Goiânia 18ª VT de Goiânia VT de Inhumas VT de Luziânia	1ª VT de Aparecida de Goiânia 2ª VT de Aparecida de Goiânia 3ª VT de Aparecida de Goiânia VT de Goianésia
# Grupo 02 – De 1001 a 1500 VT de Formosa	1ª VT de Aparecida de Goiânia 2ª VT de Aparecida de Goiânia 3ª VT de Aparecida de Goiânia VT de Caldas Novas 1ª VT de Itumbiara 2ª VT de Itumbiara VT de Goiás VT de Jataí VT de Mineiros VT de Quirinópolis 1ª VT de Rio Verde 2ª VT de Rio Verde 3ª VT de Rio Verde 4ª VT de Rio Verde VT de São Luis de Montes Belos		



PRAZO MÉDIO ENTRE O CONCLUSO PARA PROFERIR SENTENÇA E A PROLAÇÃO DA SENTENÇA DE TODAS AS VARAS DO TRABALHO

Data da sentença entre 1/4/2018 e 30/4/2018 23:59:59

ORDINÁRIO

Qtd. Processos	Prazo Médio (dias)
2.490	18,96

Vara do Trabalho	Qtd Processos	Prazo Médio	Ranking
VARA DO TRABALHO DE POSSE	6	0,67	1°
VARA DO TRABALHO DE LUZIÂNIA	78	1,82	2°
13ª VARA DO TRABALHO DE GOIÂNIA	56	3,36	3°
VARA DO TRABALHO DE QUIRINÓPOLIS	60	3,42	4°
11ª VARA DO TRABALHO DE GOIÂNIA	81	4,33	5°
2ª VARA DO TRABALHO DE RIO VERDE	59	5,54	6°
4ª VARA DO TRABALHO DE RIO VERDE	25	5,8	7°
3ª VARA DO TRABALHO DE ANÁPOLIS	51	5,8	8°
VARA DO TRABALHO DE VALPARAÍSO DE GOIÁS	50	7,02	9°
17ª VARA DO TRABALHO DE GOIÂNIA	41	7,27	10°
2ª VARA DO TRABALHO DE ANÁPOLIS	20	7,85	11°
VARA DO TRABALHO DE GOIANÉSIA	43	8,74	12°
VARA DO TRABALHO DE GOIATUBA	36	9,06	13°
1ª VARA DO TRABALHO DE ANÁPOLIS	50	9,18	14°
1ª VARA DO TRABALHO DE APARECIDA DE GOIÂNIA	64	9,27	15°
VARA DO TRABALHO DE PIRES DO RIO	7	9,43	16°
VARA DO TRABALHO DE GOIÁS	21	9,57	17°
VARA DO TRABALHO DE CERES	14	10,86	18°
18ª VARA DO TRABALHO DE GOIÂNIA	78	11,54	19°
4ª VARA DO TRABALHO DE ANÁPOLIS	62	11,97	20°
VARA DO TRABALHO DE CALDAS NOVAS	76	12	21°
3ª VARA DO TRABALHO DE APARECIDA DE GOIÂNIA	62	12,15	22°
2ª VARA DO TRABALHO DE GOIÂNIA	33	12,3	23°
9ª VARA DO TRABALHO DE GOIÂNIA	50	12,32	24°
VARA DO TRABALHO DE JATAÍ	63	14,33	25°
3ª VARA DO TRABALHO DE GOIÂNIA	75	15,31	26°



PRAZO MÉDIO ENTRE O CONCLUSO PARA PROFERIR SENTENÇA E A PROLAÇÃO DA SENTENÇA DE TODAS AS VARAS DO TRABALHO

ORDINÁRIO

Qtd. Processos	Prazo Médio (dias)
2.490	18,96

Vara do Trabalho	Qtd Processos	Prazo Médio	Ranking
VARA DO TRABALHO DE INHUMAS	32	15,44	27°
14ª VARA DO TRABALHO DE GOIÂNIA	71	15,69	28°
15ª VARA DO TRABALHO DE GOIÂNIA	58	16,21	29°
1ª VARA DO TRABALHO DE GOIÂNIA	55	16,25	30°
VARA DO TRABALHO DE CATALÃO	83	17,13	31°
6ª VARA DO TRABALHO DE GOIÂNIA	64	17,61	32°
VARA DO TRABALHO DE SÃO LUIS DE MONTES BELOS	30	18,1	33°
VARA DO TRABALHO DE FORMOSA	24	18,33	34°
1ª VARA DO TRABALHO DE ITUMBIARA	14	19,36	35°
16ª VARA DO TRABALHO DE GOIÂNIA	65	21,06	36°
5ª VARA DO TRABALHO DE GOIÂNIA	61	22,51	37°
3ª VARA DO TRABALHO DE RIO VERDE	32	26,38	38°
12ª VARA DO TRABALHO DE GOIÂNIA	49	26,73	39°
1ª VARA DO TRABALHO DE RIO VERDE	29	29,1	40°
10ª VARA DO TRABALHO DE GOIÂNIA	103	30,42	41°
4ª VARA DO TRABALHO DE GOIÂNIA	72	31,53	42°
VARA DO TRABALHO DE URUAÇU	87	33,3	43°
7ª VARA DO TRABALHO DE GOIÂNIA	53	35,7	44°
2ª VARA DO TRABALHO DE ITUMBIARA	39	36,28	45°
8ª VARA DO TRABALHO DE GOIÂNIA	61	40	46°
VARA DO TRABALHO DE MINEIROS	84	56,61	47°
2ª VARA DO TRABALHO DE APARECIDA DE GOIÂNIA	63	69,86	48°



PRAZO MÉDIO ENTRE O CONCLUSO PARA PROFERIR SENTENÇA E A PROLAÇÃO DA SENTENÇA - POSTO AVANÇADO DE IPORÁ

Data da sentença entre 1/4/2018 e 30/4/2018 23:59:59

Qtd	Prazo Médio

Nr. Processo	Conclusão	Sentença	Prazo

Legenda:

- Conclusão: Data da conclusão para proferir sentença;
- Sentença: Data da prolação da sentença;
- Prazo: Prazo entre a conclusão e a prolação da sentença.



PRAZO MÉDIO ENTRE O CONCLUSO PARA PROFERIR SENTENÇA E A PROLAÇÃO DA SENTENÇA - POSTO AVANÇADO DE IPORÁ

Data da sentença entre 1/4/2018 e 30/4/2018 23:59:59

Qtd	Prazo Médio

Nr. Processo	Conclusão	Sentença	Prazo

Legenda:

- Conclusão: Data da conclusão para proferir sentença;
- Sentença: Data da prolação da sentença;
- Prazo: Prazo entre a conclusão e a prolação da sentença.