

Conceituação

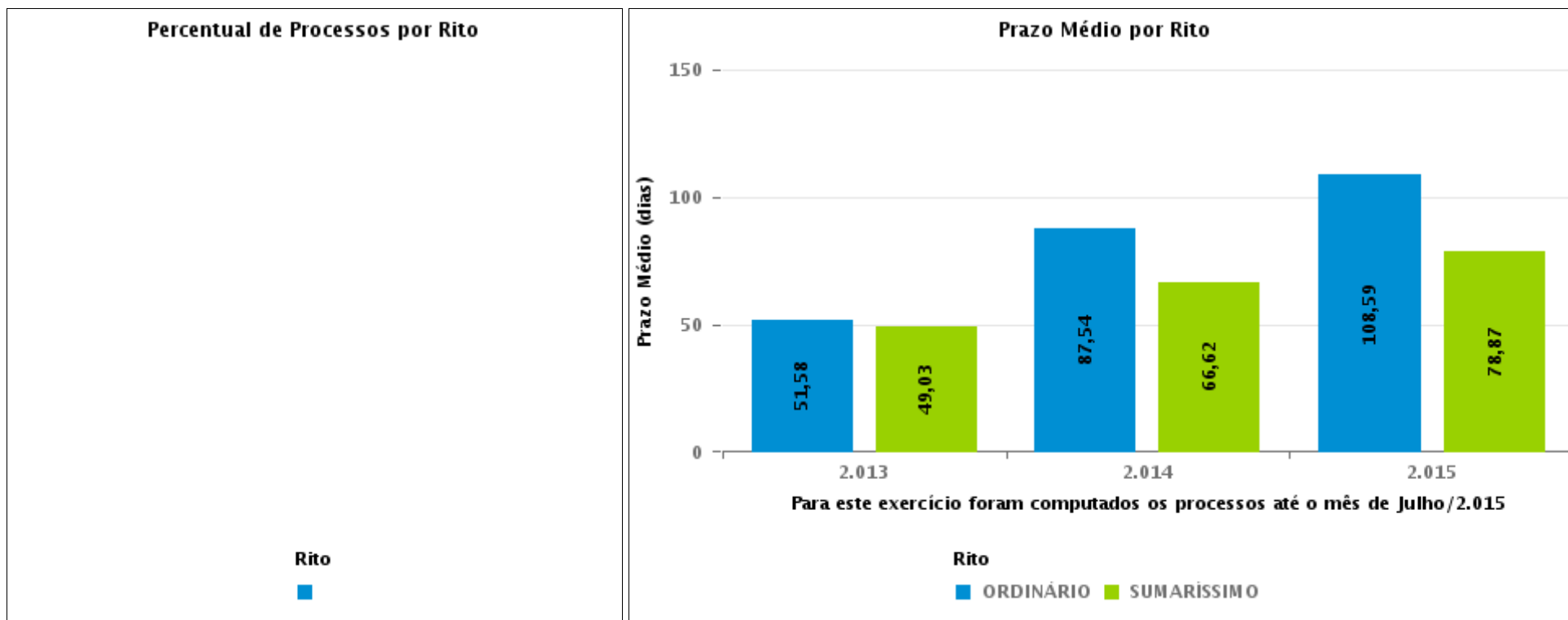
Tema	Prazos Processuais
Relatórios	Evolução Histórica Comparativo por VT Comparativo por Grupo Por Grupo Por VT Por Processo Por Magistrado
Resumo	Apresenta o prazo médio desde o ajuizamento da ação até a prolação da sentença.
Descrição	O prazo médio é obtido calculando-se a quantidade de dias decorridos desde o ajuizamento da ação até a prolação da sentença. Os dados são extraídos baseando-se nos itens do e-Gestão: 271 e 90271 - Do ajuizamento da ação até a prolação da sentença, na fase de conhecimento – rito sumaríssimo; 272 e 90272 – Do ajuizamento da ação até a prolação da sentença, na fase de conhecimento – exceto rito sumaríssimo (ordinário)
Origem da informação	e-Gestão
Critérios e transformações	Coletado do e-Gestão, consolidado, otimizado e classificado para análise.
Análises possíveis	Prazo médio entre o ajuizamento da ação até a prolação da sentença, detalhado de forma Geral, Por grupo, Por VT, Por Processo e Por Magistrado



EVOLUÇÃO HISTÓRICA DOS PRAZOS PROCESSUAIS ENTRE O AJUIZAMENTO E A PROLAÇÃO DA SENTENÇA - POSTO AVANÇADO DE IPORÁ

Data da sentença entre 1/4/2018 e 30/4/2018 23:59:59

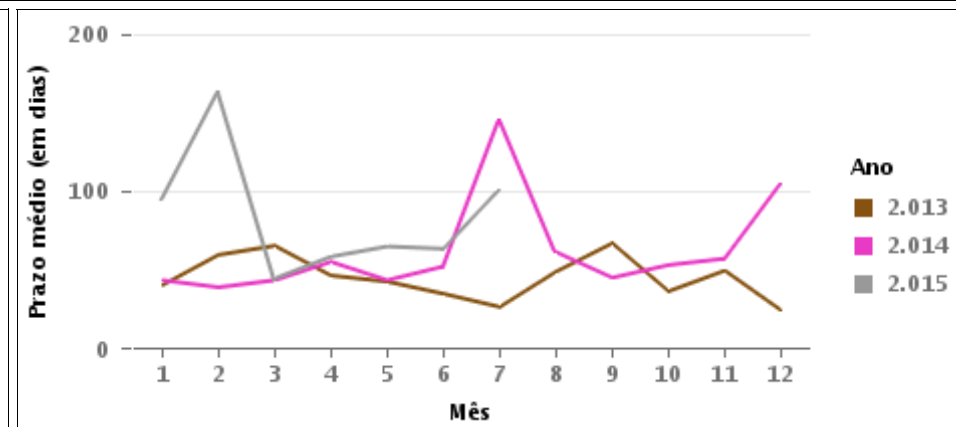
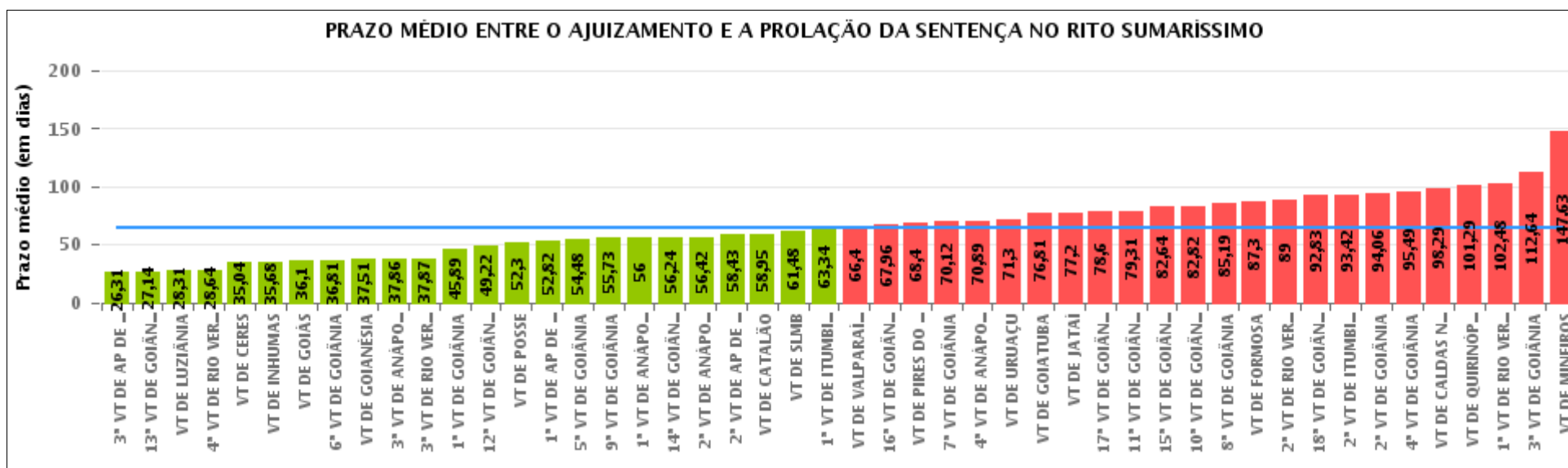
Rito	Qtd	Prazo Médio
Total/Média		





COMPARATIVO DO PRAZO MÉDIO ENTRE O AJUIZAMENTO E A PROLAÇÃO DA SENTENÇA - POSTO AVANÇADO DE IPORÁ

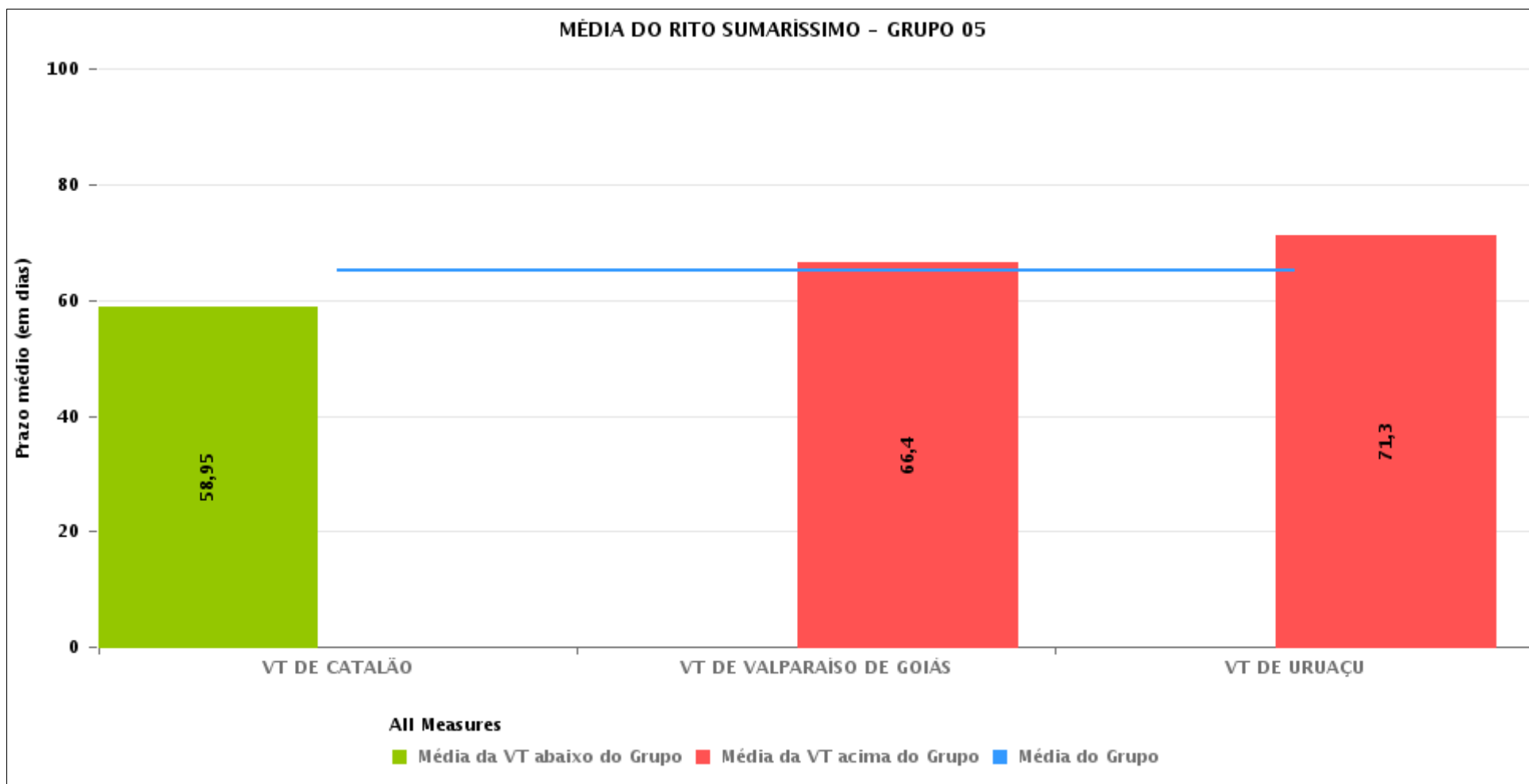
Data da sentença entre 1/4/2018 e 30/4/2018 23:59:59





COMPARATIVO DO PRAZO MÉDIO ENTRE O AJUIZAMENTO E A PROLAÇÃO DA SENTENÇA ENTRE AS VARAS DO GRUPO

Data da sentença entre 1/4/2018 e 30/4/2018 23:59:59





PRAZO MÉDIO ENTRE O AJUIZAMENTO E A PROLAÇÃO DA SENTENÇA POR GRUPO

Data da sentença entre 1/4/2018 e 30/4/2018 23:59:59

Rito	Grupo	Qtd. Processos	Prazo Médio (dias)	Ranking
SUMARÍSSIMO	GRUPO 03	1.609	61,62	1°
	GRUPO 04	1.961	64,99	2°
	GRUPO 05	437	65,11	3°
	GRUPO 01	68	66,03	4°
	GRUPO 02	82	87,3	5°

Legenda:	# Grupo 03 – De 1501 a 2000	# Grupo 04 – De 2001 a 2500	# Grupo 05 – Maior que 2500
# Grupo 01 – Até 1000 VT de Posse VT de Pires do Rio	VT de Ceres 1ª VT de Anápolis 2ª VT de Anápolis 3ª VT de Anápolis 4ª VT de Anápolis	VT de Goiatuba VT de Goianésia 1ª VT de Goiânia 2ª VT de Goiânia 3ª VT de Goiânia 4ª VT de Goiânia 5ª VT de Goiânia 6ª VT de Goiânia 7ª VT de Goiânia 8ª VT de Goiânia 9ª VT de Goiânia 10ª VT de Goiânia 11ª VT de Goiânia 12ª VT de Goiânia 13ª VT de Goiânia 14ª VT de Goiânia 15ª VT de Goiânia 16ª VT de Goiânia 17ª VT de Goiânia 18ª VT de Goiânia VT de Inhumas VT de Luziânia	VT de Catalão VT de Uruaçu VT de Valparaíso de Goiás
# Grupo 02 – De 1001 a 1500 VT de Formosa	1ª VT de Aparecida de Goiânia 2ª VT de Aparecida de Goiânia 3ª VT de Aparecida de Goiânia VT de Caldas Novas 1ª VT de Itumbiara 2ª VT de Itumbiara VT de Goiás VT de Jataí VT de Mineiros VT de Quirinópolis 1ª VT de Rio Verde 2ª VT de Rio Verde 3ª VT de Rio Verde 4ª VT de Rio Verde VT de São Luis de Montes Belos		



PRAZO MÉDIO ENTRE O AJUIZAMENTO E A PROLAÇÃO DA SENTENÇA DE TODAS AS VARAS DO TRABALHO

Data da sentença entre 1/4/2018 e 30/4/2018 23:59:59

SUMARÍSSIMO

Qtd. Processos	Prazo Médio (dias)
4.157	64,15

Vara do Trabalho	Qtd Processos	Prazo Médio	Ranking
3ª VARA DO TRABALHO DE APARECIDA DE GOIÂNIA	91	26,31	1º
13ª VARA DO TRABALHO DE GOIÂNIA	79	27,14	2º
VARA DO TRABALHO DE LUZIÂNIA	110	28,31	3º
4ª VARA DO TRABALHO DE RIO VERDE	61	28,64	4º
VARA DO TRABALHO DE CERES	90	35,04	5º
VARA DO TRABALHO DE INHUMAS	62	35,68	6º
VARA DO TRABALHO DE GOIÁS	183	36,1	7º
6ª VARA DO TRABALHO DE GOIÂNIA	73	36,81	8º
VARA DO TRABALHO DE GOIANÉSIA	179	37,51	9º
3ª VARA DO TRABALHO DE ANÁPOLIS	80	37,86	10º
3ª VARA DO TRABALHO DE RIO VERDE	38	37,87	11º
1ª VARA DO TRABALHO DE GOIÂNIA	65	45,89	12º
12ª VARA DO TRABALHO DE GOIÂNIA	89	49,22	13º
VARA DO TRABALHO DE POSSE	10	52,3	14º
1ª VARA DO TRABALHO DE APARECIDA DE GOIÂNIA	99	52,82	15º
5ª VARA DO TRABALHO DE GOIÂNIA	87	54,48	16º
9ª VARA DO TRABALHO DE GOIÂNIA	85	55,73	17º
1ª VARA DO TRABALHO DE ANÁPOLIS	48	56	18º
14ª VARA DO TRABALHO DE GOIÂNIA	88	56,24	19º
2ª VARA DO TRABALHO DE ANÁPOLIS	33	56,42	20º
2ª VARA DO TRABALHO DE APARECIDA DE GOIÂNIA	72	58,43	21º
VARA DO TRABALHO DE CATALÃO	163	58,95	22º
VARA DO TRABALHO DE SÃO LUIS DE MONTES BELOS	240	61,48	23º
1ª VARA DO TRABALHO DE ITUMBIARA	44	63,34	24º
VARA DO TRABALHO DE VALPARAÍSO DE GOIÁS	141	66,4	25º
16ª VARA DO TRABALHO DE GOIÂNIA	74	67,96	26º



PRAZO MÉDIO ENTRE O AJUIZAMENTO E A PROLAÇÃO DA SENTENÇA DE TODAS AS VARAS DO TRABALHO

SUMARÍSSIMO

Qtd. Processos	Prazo Médio (dias)
4.157	64,15

Vara do Trabalho	Qtd Processos	Prazo Médio	Ranking
VARA DO TRABALHO DE PIRES DO RIO	58	68,4	27°
7ª VARA DO TRABALHO DE GOIÂNIA	95	70,12	28°
4ª VARA DO TRABALHO DE ANÁPOLIS	96	70,89	29°
VARA DO TRABALHO DE URUAÇU	133	71,3	30°
VARA DO TRABALHO DE GOIATUBA	47	76,81	31°
VARA DO TRABALHO DE JATAÍ	87	77,2	32°
17ª VARA DO TRABALHO DE GOIÂNIA	99	78,6	33°
11ª VARA DO TRABALHO DE GOIÂNIA	97	79,31	34°
15ª VARA DO TRABALHO DE GOIÂNIA	86	82,64	35°
10ª VARA DO TRABALHO DE GOIÂNIA	106	82,82	36°
8ª VARA DO TRABALHO DE GOIÂNIA	109	85,19	37°
VARA DO TRABALHO DE FORMOSA	82	87,3	38°
2ª VARA DO TRABALHO DE RIO VERDE	62	89	39°
18ª VARA DO TRABALHO DE GOIÂNIA	86	92,83	40°
2ª VARA DO TRABALHO DE ITUMBIARA	55	93,42	41°
2ª VARA DO TRABALHO DE GOIÂNIA	69	94,06	42°
4ª VARA DO TRABALHO DE GOIÂNIA	85	95,49	43°
VARA DO TRABALHO DE CALDAS NOVAS	92	98,29	44°
VARA DO TRABALHO DE QUIRINÓPOLIS	51	101,29	45°
1ª VARA DO TRABALHO DE RIO VERDE	44	102,48	46°
3ª VARA DO TRABALHO DE GOIÂNIA	91	112,64	47°
VARA DO TRABALHO DE MINEIROS	43	147,63	48°



PRAZO MÉDIO ENTRE O AJUIZAMENTO E A PROLAÇÃO DA SENTENÇA - POSTO AVANÇADO DE IPORÁ

Data da sentença entre 1/4/2018 e 30/4/2018 23:59:59

Qtd	Prazo Médio

Nr. Processo	Ajuiz.	Sentença	Prazo

Legenda:

Ajuiz. Data do Ajuizamento;

Sentença: Data da prolação da sentença;

Prazo: Prazo para a entrega da prestação jurisdicional.



PRAZO MÉDIO ENTRE O AJUIZAMENTO E A PROLAÇÃO DA SENTENÇA - POSTO AVANÇADO DE IPORÁ

Data da sentença entre 1/4/2018 e 30/4/2018 23:59:59

Qtd	Prazo Médio

Nr. Processo	Ajuiz.	Sentença	Prazo

Legenda:
Ajuiz. Data do Ajuizamento;
Sentença: Data da prolação da sentença;
Prazo: Prazo para a entrega da prestação jurisdicional.