

Conceituação

Tema	Prazos Processuais
Relatórios	Evolução Histórica Comparativo por VT Comparativo por Grupo Por Grupo Por VT Por Processo
Resumo	Apresenta o prazo médio entre o início e o encerramento da execução.
Descrição	O prazo médio é obtido calculando-se a quantidade de dias decorridos desde o início ao fim da execução. Os dados são extraídos baseando-se nos itens do e-Gestão: 275 e 90275 - Do início da execução até a sua extinção - ente privado; 277 e 90277 - Do início da execução até a sua extinção - ente público;
Origem da informação	e-Gestão
Crítérios e transformações	Coletado do e-Gestão, consolidado, otimizado e classificado para análise.
Análises possíveis	Prazo médio entre o início e o encerramento da execução, detalhado de forma geral, por grupo, por VT e por processo.

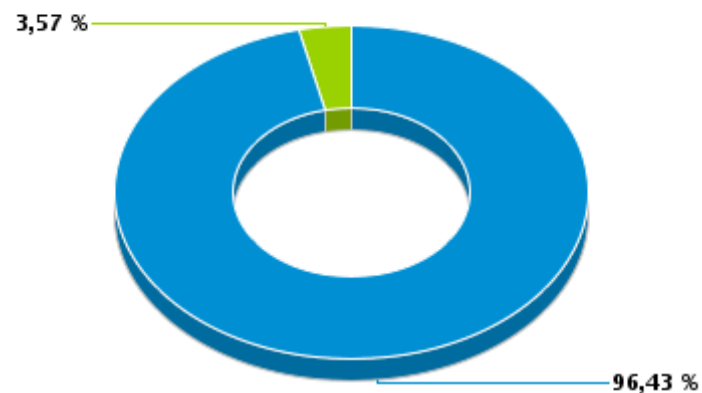


EVOLUÇÃO HISTÓRICA DOS PRAZOS PROCESSUAIS ENTRE O INÍCIO E O ENCERRAMENTO DA EXECUÇÃO - VARA DO TRABALHO DE GOIANÉSIA

Data de encerramento da execução entre 1/4/2018 e 30/4/2018 23:59:59

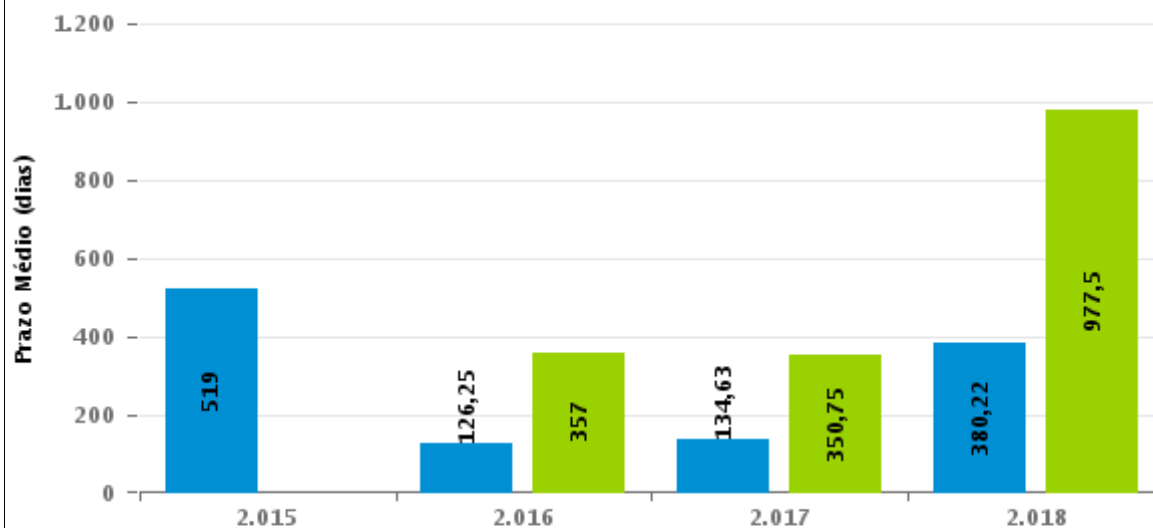
Categoria de Ente	Qtd	Prazo Médio
PRIVADO	27	414,41
PÚBLICO	1	207
Total/Média	28	407

Percentual de Processos por Categoria do Ente



Ente
■ PRIVADO ■ PÚBLICO

Prazo Médio por Categoria do Ente

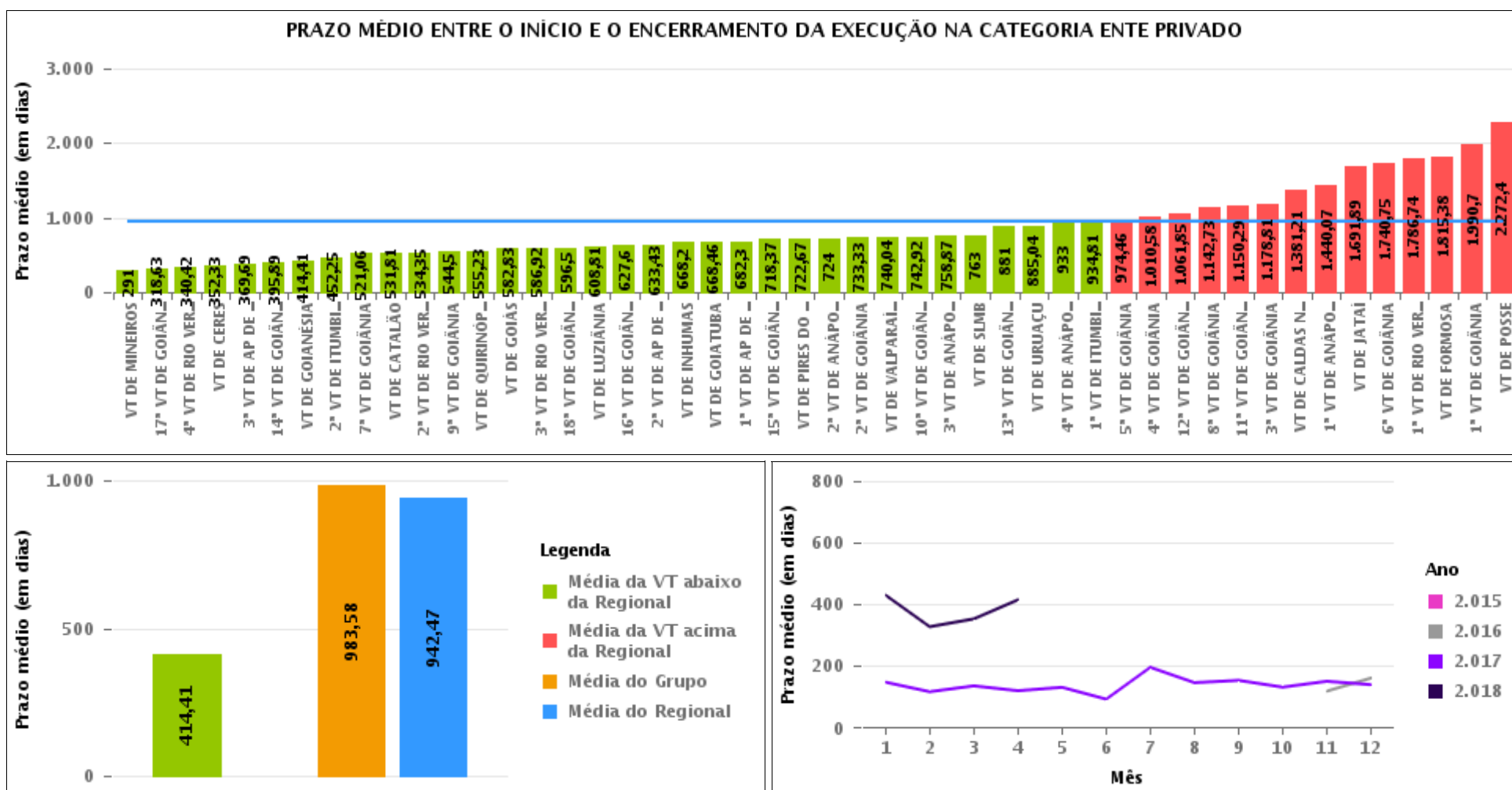


Para este exercício foram computados os processos até o mês de Abril/2.018

Rito
■ PRIVADO ■ PÚBLICO

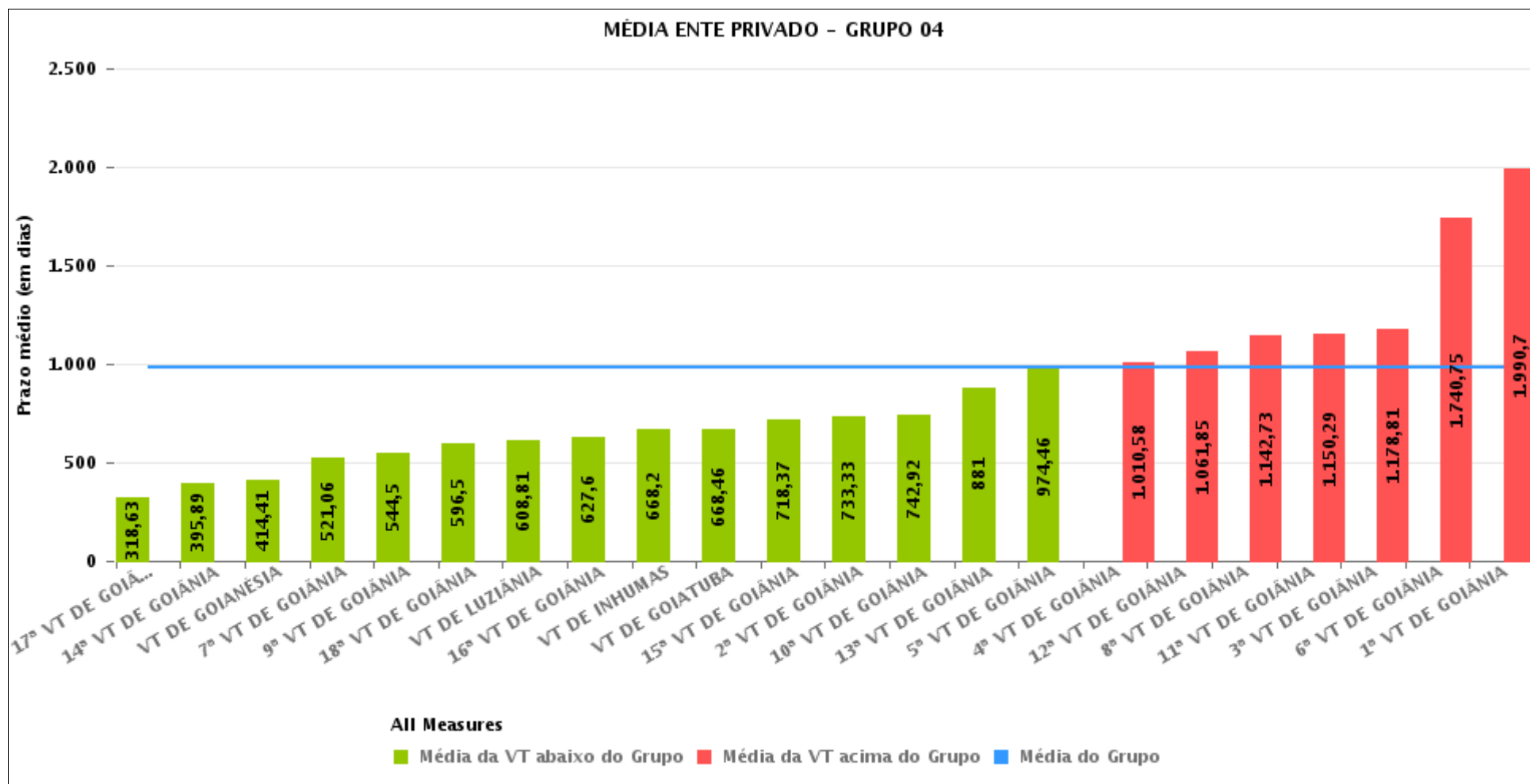
COMPARATIVO DO PRAZO MÉDIO ENTRE O INÍCIO E O ENCERRAMENTO DA EXECUÇÃO - VARA DO TRABALHO DE GOIANÉSIA

Data de encerramento da execução entre 1/4/2018 e 30/4/2018 23:59:59



COMPARATIVO DO PRAZO MÉDIO ENTRE O INÍCIO E O ENCERRAMENTO DA EXECUÇÃO ENTRE AS VARAS DO GRUPO

Data de encerramento da execução entre 1/4/2018 e 30/4/2018 23:59:59



PRAZO MÉDIO ENTRE O INÍCIO E O ENCERRAMENTO DA EXECUÇÃO POR GRUPO

Data de encerramento da execução entre 1/4/2018 e 30/4/2018 23:59:59

Categoria do Ente	Grupo	Qtd. Processos	Prazo Médio (dias)	Ranking
PRIVADO	GRUPO 05	90	744,91	1°
	GRUPO 03	636	912,4	2°
	GRUPO 04	492	983,58	3°
	GRUPO 01	11	1.427,09	4°
	GRUPO 02	13	1.815,38	5°

Legenda:	# Grupo 03 – De 1501 a 2000	# Grupo 04 – De 2001 a 2500	# Grupo 05 – Maior que 2500
# Grupo 01 – Até 1000 VT de Posse VT de Pires do Rio	VT de Ceres 1ª VT de Anápolis 2ª VT de Anápolis 3ª VT de Anápolis 4ª VT de Anápolis 1ª VT de Aparecida de Goiânia 2ª VT de Aparecida de Goiânia 3ª VT de Aparecida de Goiânia VT de Caldas Novas 1ª VT de Itumbiara 2ª VT de Itumbiara VT de Goiás VT de Jataí VT de Mineiros VT de Quirinópolis 1ª VT de Rio Verde 2ª VT de Rio Verde 3ª VT de Rio Verde 4ª VT de Rio Verde VT de São Luis de Montes Belos	VT de Goiatuba VT de Goianésia 1ª VT de Goiânia 2ª VT de Goiânia 3ª VT de Goiânia 4ª VT de Goiânia 5ª VT de Goiânia 6ª VT de Goiânia 7ª VT de Goiânia 8ª VT de Goiânia 9ª VT de Goiânia 10ª VT de Goiânia 11ª VT de Goiânia 12ª VT de Goiânia 13ª VT de Goiânia 14ª VT de Goiânia 15ª VT de Goiânia 16ª VT de Goiânia 17ª VT de Goiânia 18ª VT de Goiânia VT de Inhumas VT de Luziânia	VT de Catalão VT de Uruaçu VT de Valparaíso de Goiás



PRAZO MÉDIO ENTRE O INÍCIO E O ENCERRAMENTO DA EXECUÇÃO DE TODAS AS VARAS DO TRABALHO

Data de encerramento da execução entre 1/4/2018 e 30/4/2018 23:59:59

ENTE PRIVADO

Qtd. Processos	Prazo Médio (dias)
1.242	942,47

Vara do Trabalho	Qtd Processos	Prazo Médio	Ranking
VARA DO TRABALHO DE MINEIROS	6	291	1°
17ª VARA DO TRABALHO DE GOIÂNIA	8	318,63	2°
4ª VARA DO TRABALHO DE RIO VERDE	26	340,42	3°
VARA DO TRABALHO DE CERES	12	352,33	4°
3ª VARA DO TRABALHO DE APARECIDA DE GOIÂNIA	13	369,69	5°
14ª VARA DO TRABALHO DE GOIÂNIA	19	395,89	6°
VARA DO TRABALHO DE GOIANÉSIA	27	414,41	7°
2ª VARA DO TRABALHO DE ITUMBIARA	8	452,25	8°
7ª VARA DO TRABALHO DE GOIÂNIA	18	521,06	9°
VARA DO TRABALHO DE CATALÃO	16	531,81	10°
2ª VARA DO TRABALHO DE RIO VERDE	34	534,35	11°
9ª VARA DO TRABALHO DE GOIÂNIA	6	544,5	12°
VARA DO TRABALHO DE QUIRINÓPOLIS	13	555,23	13°
VARA DO TRABALHO DE GOIÁS	6	582,83	14°
3ª VARA DO TRABALHO DE RIO VERDE	13	586,92	15°
18ª VARA DO TRABALHO DE GOIÂNIA	16	596,5	16°
VARA DO TRABALHO DE LUZIÂNIA	21	608,81	17°
16ª VARA DO TRABALHO DE GOIÂNIA	15	627,6	18°
2ª VARA DO TRABALHO DE APARECIDA DE GOIÂNIA	23	633,43	19°
VARA DO TRABALHO DE INHUMAS	5	668,2	20°
VARA DO TRABALHO DE GOIATUBA	13	668,46	21°
1ª VARA DO TRABALHO DE APARECIDA DE GOIÂNIA	10	682,3	22°
15ª VARA DO TRABALHO DE GOIÂNIA	35	718,37	23°
VARA DO TRABALHO DE PIRES DO RIO	6	722,67	24°
2ª VARA DO TRABALHO DE ANÁPOLIS	25	724	25°
2ª VARA DO TRABALHO DE GOIÂNIA	21	733,33	26°
VARA DO TRABALHO DE VALPARAÍSO DE GOIÁS	48	740,04	27°



PRAZO MÉDIO ENTRE O INÍCIO E O ENCERRAMENTO DA EXECUÇÃO DE TODAS AS VARAS DO TRABALHO

ENTE PRIVADO

Qtd. Processos	Prazo Médio (dias)
1.242	942,47

Vara do Trabalho	Qtd Processos	Prazo Médio	Ranking
10ª VARA DO TRABALHO DE GOIÂNIA	39	742,92	28º
3ª VARA DO TRABALHO DE ANÁPOLIS	15	758,87	29º
VARA DO TRABALHO DE SÃO LUIS DE MONTES BELOS	220	763	30º
13ª VARA DO TRABALHO DE GOIÂNIA	8	881	31º
VARA DO TRABALHO DE URUAÇU	26	885,04	32º
4ª VARA DO TRABALHO DE ANÁPOLIS	15	933	33º
1ª VARA DO TRABALHO DE ITUMBIARA	16	934,81	34º
5ª VARA DO TRABALHO DE GOIÂNIA	13	974,46	35º
4ª VARA DO TRABALHO DE GOIÂNIA	19	1.010,58	36º
12ª VARA DO TRABALHO DE GOIÂNIA	27	1.061,85	37º
8ª VARA DO TRABALHO DE GOIÂNIA	30	1.142,73	38º
11ª VARA DO TRABALHO DE GOIÂNIA	34	1.150,29	39º
3ª VARA DO TRABALHO DE GOIÂNIA	47	1.178,81	40º
VARA DO TRABALHO DE CALDAS NOVAS	91	1.381,21	41º
1ª VARA DO TRABALHO DE ANÁPOLIS	29	1.440,07	42º
VARA DO TRABALHO DE JATAÍ	38	1.691,89	43º
6ª VARA DO TRABALHO DE GOIÂNIA	4	1.740,75	44º
1ª VARA DO TRABALHO DE RIO VERDE	23	1.786,74	45º
VARA DO TRABALHO DE FORMOSA	13	1.815,38	46º
1ª VARA DO TRABALHO DE GOIÂNIA	67	1.990,7	47º
VARA DO TRABALHO DE POSSE	5	2.272,4	48º



PRAZO MÉDIO ENTRE O INÍCIO E O ENCERRAMENTO DA EXECUÇÃO - VARA DO TRABALHO DE GOIANÉSIA

Data de encerramento da execução entre 1/4/2018 e 30/4/2018 23:59:59

VARA DO TRABALHO DE GOIANÉSIA

ENTE PRIVADO

Qtd	Prazo Médio
27	414,41

Nr. Processo	Início	Homolog.	Prazo
ACP - 0011861-96.2013.5.18.0261	01/06/17	25/04/18	328
RTOrd - 0010024-35.2015.5.18.0261	21/07/17	27/04/18	280
RTOrd - 0010032-12.2015.5.18.0261	18/08/17	22/04/18	247
RTOrd - 0010032-12.2015.5.18.0261	18/08/17	24/04/18	249
RTOrd - 0010453-36.2014.5.18.0261	15/09/17	18/04/18	215
RTOrd - 0010962-93.2016.5.18.0261	16/09/16	12/04/18	573
RTOrd - 0010962-93.2016.5.18.0261	16/09/16	16/04/18	577
RTOrd - 0011080-69.2016.5.18.0261	20/10/17	06/04/18	168
RTOrd - 0011327-84.2015.5.18.0261	16/12/15	25/04/18	861
RTOrd - 0011415-88.2016.5.18.0261	14/03/17	30/04/18	412
RTOrd - 0011846-59.2015.5.18.0261	19/07/16	23/04/18	643
RTOrd - 0011847-44.2015.5.18.0261	19/04/17	24/04/18	370
RTOrd - 0012048-36.2015.5.18.0261	30/08/17	30/04/18	243
RTOrd - 0012174-52.2016.5.18.0261	19/05/17	16/04/18	332
RTOrd - 0012236-92.2016.5.18.0261	18/10/17	18/04/18	182
RTSum - 0010021-12.2017.5.18.0261	08/11/17	18/04/18	161
RTSum - 0010108-02.2016.5.18.0261	08/06/16	25/04/18	686
RTSum - 0010300-03.2014.5.18.0261	04/08/14	24/04/18	1.359
RTSum - 0010705-34.2017.5.18.0261	07/11/17	16/04/18	160
RTSum - 0010920-10.2017.5.18.0261	08/11/17	24/04/18	167
RTSum - 0011745-85.2016.5.18.0261	16/03/17	23/04/18	403
RTSum - 0011940-70.2016.5.18.0261	20/04/17	12/04/18	357
Legenda: - Início : data do início da liquidação - Homolog : data da decisão homologatória dos cálculos - Prazo: O prazo médio entre a data da decisão homologatória dos cálculos e a data do início da liquidação .			



PRAZO MÉDIO ENTRE O INÍCIO E O ENCERRAMENTO DA EXECUÇÃO - VARA DO TRABALHO DE GOIANÉSIA

VARA DO TRABALHO DE GOIANÉSIA

ENTE PRIVADO

Qtd	Prazo Médio
27	414,41

Nr. Processo	Início	Homolog.	Prazo
RTSum - 0011940-70.2016.5.18.0261	20/04/17	16/04/18	361
RTSum - 0011972-75.2016.5.18.0261	20/04/17	30/04/18	375
RTSum - 0012017-16.2015.5.18.0261	29/08/16	19/04/18	598
RTSum - 0012064-53.2016.5.18.0261	26/07/17	24/04/18	272
RTSum - 0012916-14.2015.5.18.0261	09/08/16	11/04/18	610

Legenda:

- Início : data do início da liquidação
- Homolog : data da decisão homologatória dos cálculos
- Prazo: O prazo médio entre a data da decisão homologatória dos cálculos e a data do início da liquidação .