

Conceituação

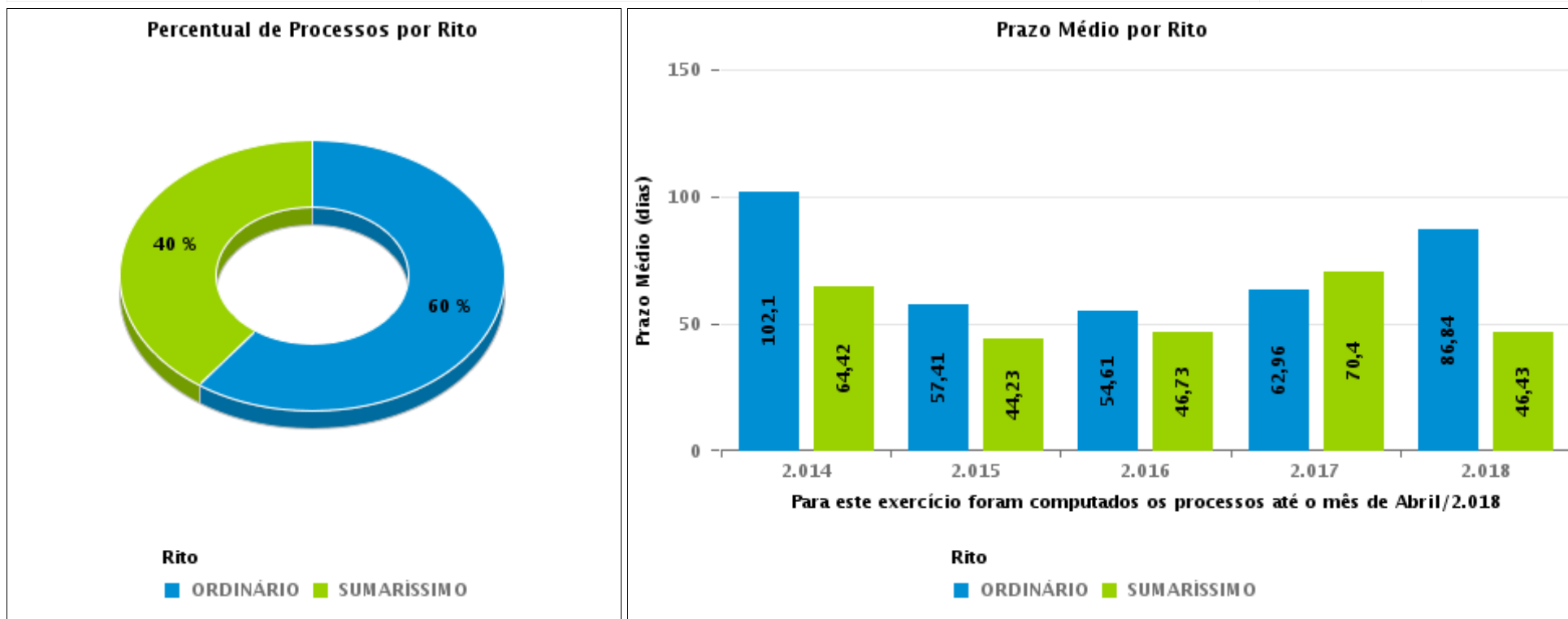
Tema	Prazos Processuais
Relatórios	Evolução Histórica Comparativo por VT Comparativo por Grupo Por Grupo Por VT Por Processo
Resumo	Apresenta o prazo médio entre o início e o encerramento da liquidação.
Descrição	<p>O prazo médio é obtido entre a data da decisão homologatória dos cálculos e a data do início da liquidação (da apresentação do cálculo, dos artigos ou arbitramento). Considerar os processos com decisão homologatória da liquidação no período de apuração. Devem ser excluídos os processos com liquidação encerrada por acordo.</p> <p>Os dados são extraídos baseando-se nos itens do e-Gestão:</p> <p>359 e 90359 - Do início até o encerramento da liquidação - rito sumaríssimo;</p> <p>371 e 90371 – Do início até o encerramento da liquidação - exceto rito sumaríssimo.</p>
Origem da informação	e-Gestão
Critérios e transformações	Coletado do e-Gestão, consolidado, otimizado e classificado para análise.
Análises possíveis	Prazo médio entre o início e o encerramento da liquidação, detalhado de forma geral, por grupo, por VT e por processo.



EVOLUÇÃO HISTÓRICA DOS PRAZOS PROCESSUAIS ENTRE O INÍCIO E O ENCERRAMENTO DA LIQUIDAÇÃO - 1ª VARA DO TRABALHO DE ITUMBIARA

Data de encerramento da liquidação entre 1/4/2018 e 30/4/2018 23:59:59

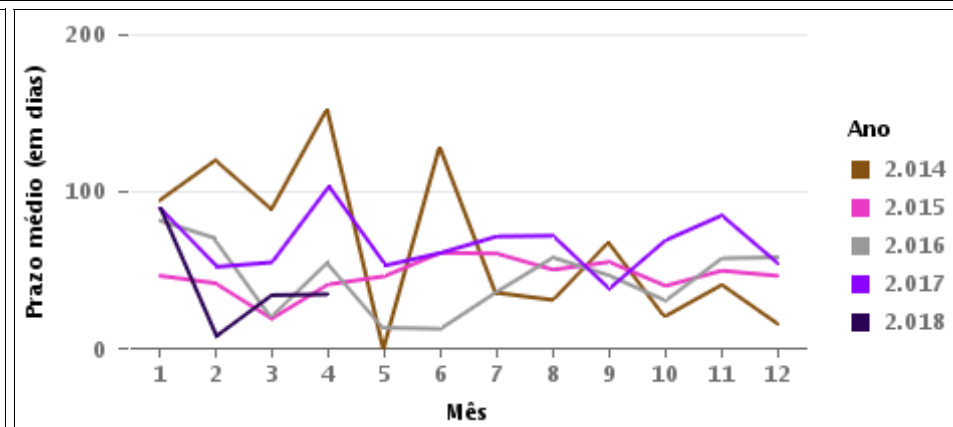
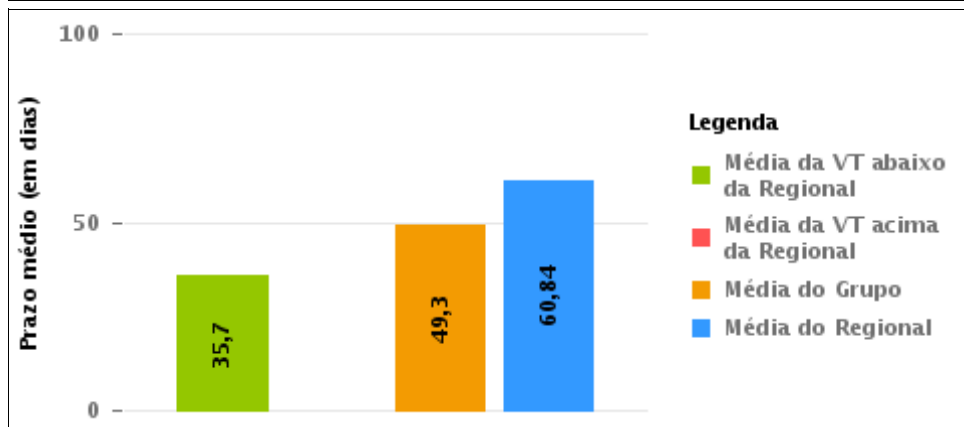
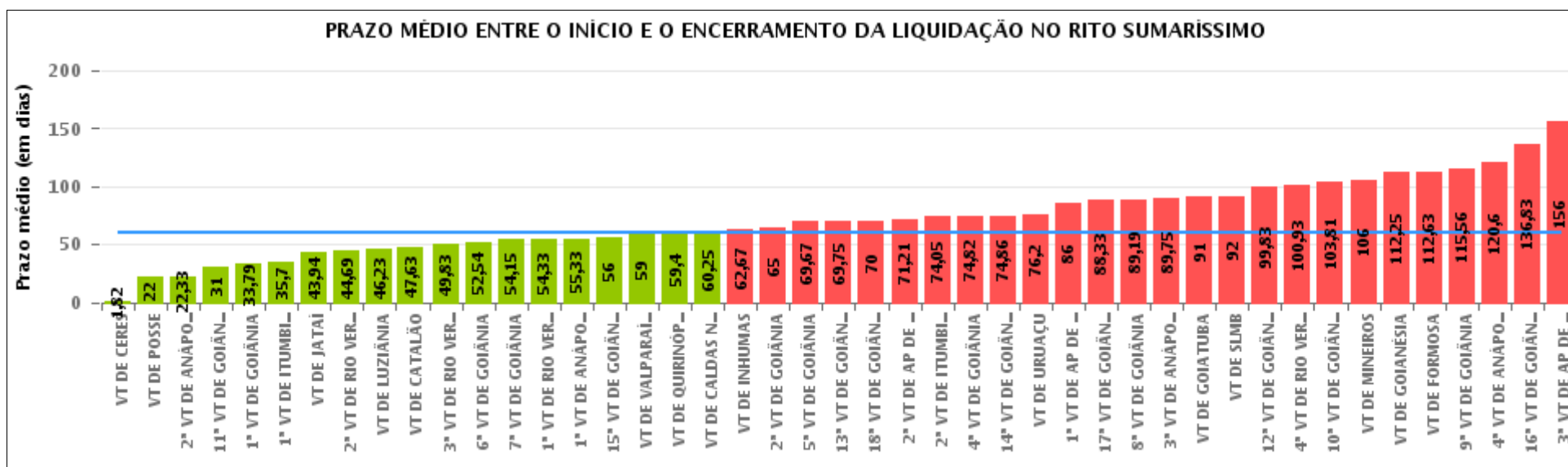
Rito	Qtd	Prazo Médio
ORDINÁRIO	15	56,33
SUMARÍSSIMO	10	35,7
Total/Média	25	48,08





COMPARATIVO DO PRAZO MÉDIO ENTRE O INÍCIO E O ENCERRAMENTO DA LIQUIDAÇÃO - 1ª VARA DO TRABALHO DE ITUMBIARA

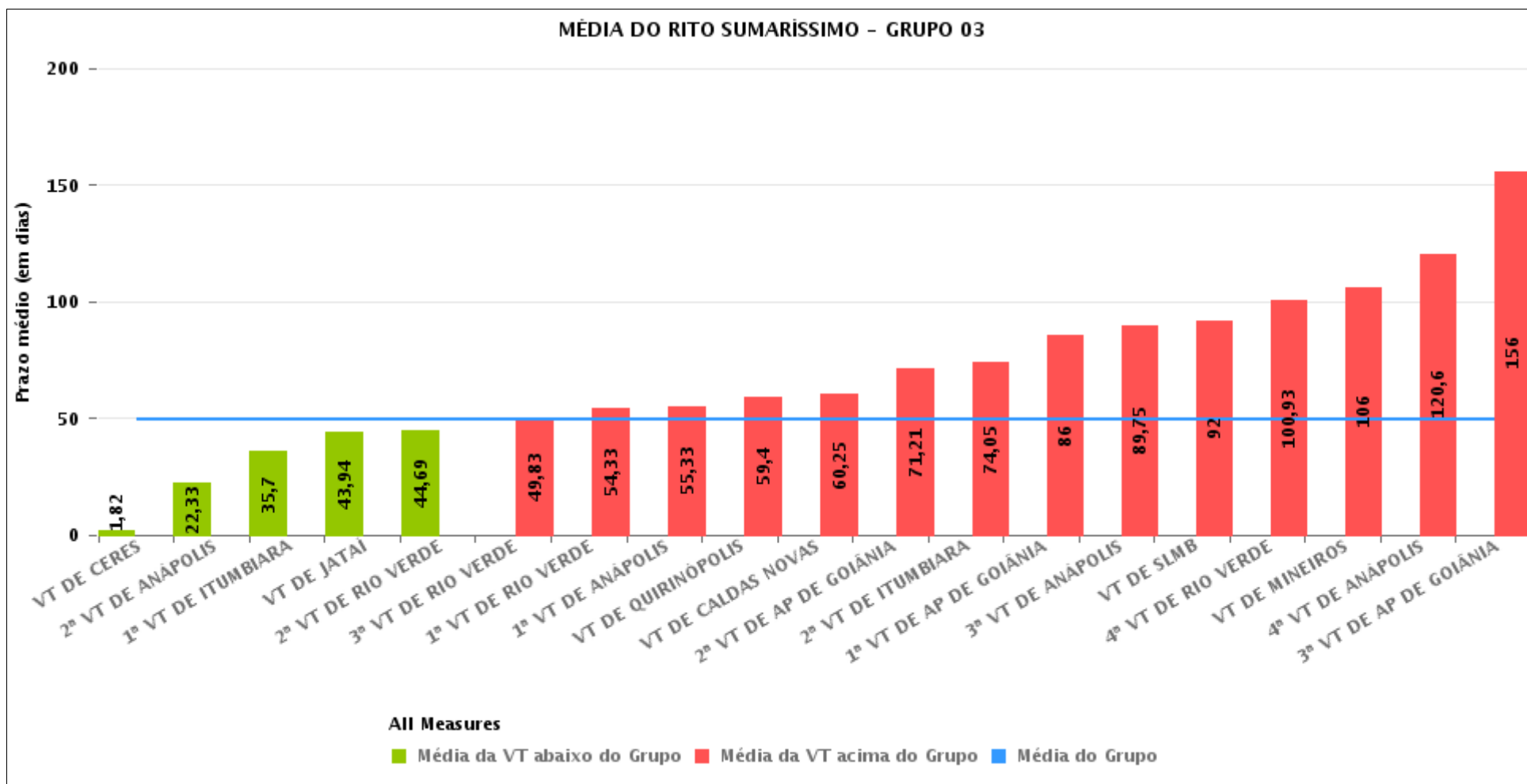
Data de encerramento da liquidação entre 1/4/2018 e 30/4/2018 23:59:59





COMPARATIVO DO PRAZO MÉDIO ENTRE O INÍCIO E O ENCERRAMENTO DA LIQUIDAÇÃO ENTRE AS VARAS DO GRUPO

Data de encerramento da liquidação entre 1/4/2018 e 30/4/2018 23:59:59





PRAZO MÉDIO ENTRE O INÍCIO E O ENCERRAMENTO DA LIQUIDAÇÃO POR GRUPO

Data de encerramento da liquidação entre 1/4/2018 e 30/4/2018 23:59:59

Rito	Grupo	Qtd. Processos	Prazo Médio (dias)	Ranking
SUMARÍSSIMO	GRUPO 01	3	22	1°
	GRUPO 03	298	49,3	2°
	GRUPO 05	71	54,86	3°
	GRUPO 04	283	73,43	4°
	GRUPO 02	8	112,63	5°

Legenda:	# Grupo 03 – De 1501 a 2000	# Grupo 04 – De 2001 a 2500	# Grupo 05 – Maior que 2500
# Grupo 01 – Até 1000 VT de Posse VT de Pires do Rio	VT de Ceres 1ª VT de Anápolis 2ª VT de Anápolis 3ª VT de Anápolis 4ª VT de Anápolis	VT de Goiatuba VT de Goianésia 1ª VT de Goiânia 2ª VT de Goiânia 3ª VT de Goiânia 4ª VT de Goiânia 5ª VT de Goiânia 6ª VT de Goiânia 7ª VT de Goiânia 8ª VT de Goiânia 9ª VT de Goiânia 10ª VT de Goiânia 11ª VT de Goiânia 12ª VT de Goiânia 13ª VT de Goiânia 14ª VT de Goiânia 15ª VT de Goiânia 16ª VT de Goiânia 17ª VT de Goiânia 18ª VT de Goiânia VT de Inhumas VT de Luziânia	VT de Catalão VT de Uruaçu VT de Valparaíso de Goiás
# Grupo 02 – De 1001 a 1500 VT de Formosa	1ª VT de Aparecida de Goiânia 2ª VT de Aparecida de Goiânia 3ª VT de Aparecida de Goiânia VT de Caldas Novas 1ª VT de Itumbiara 2ª VT de Itumbiara VT de Goiás VT de Jataí VT de Mineiros VT de Quirinópolis 1ª VT de Rio Verde 2ª VT de Rio Verde 3ª VT de Rio Verde 4ª VT de Rio Verde VT de São Luis de Montes Belos		



PRAZO MÉDIO ENTRE O INÍCIO E O ENCERRAMENTO DA LIQUIDAÇÃO DE TODAS AS VARAS DO TRABALHO

Data de encerramento da liquidação entre 1/4/2018 e 30/4/2018 23:59:59

SUMARÍSSIMO

Qtd. Processos	Prazo Médio (dias)
663	60,84

Vara do Trabalho	Qtd Processos	Prazo Médio	Ranking
VARA DO TRABALHO DE CERES	95	1,82	1°
VARA DO TRABALHO DE POSSE	3	22	2°
2ª VARA DO TRABALHO DE ANÁPOLIS	6	22,33	3°
11ª VARA DO TRABALHO DE GOIÂNIA	4	31	4°
1ª VARA DO TRABALHO DE GOIÂNIA	14	33,79	5°
1ª VARA DO TRABALHO DE ITUMBIARA	10	35,7	6°
VARA DO TRABALHO DE JATAÍ	18	43,94	7°
2ª VARA DO TRABALHO DE RIO VERDE	13	44,69	8°
VARA DO TRABALHO DE LUZIÂNIA	47	46,23	9°
VARA DO TRABALHO DE CATALÃO	41	47,63	10°
3ª VARA DO TRABALHO DE RIO VERDE	12	49,83	11°
6ª VARA DO TRABALHO DE GOIÂNIA	13	52,54	12°
7ª VARA DO TRABALHO DE GOIÂNIA	13	54,15	13°
1ª VARA DO TRABALHO DE RIO VERDE	9	54,33	14°
1ª VARA DO TRABALHO DE ANÁPOLIS	6	55,33	15°
15ª VARA DO TRABALHO DE GOIÂNIA	4	56	16°
VARA DO TRABALHO DE VALPARAÍSO DE GOIÁS	20	59	17°
VARA DO TRABALHO DE QUIRINÓPOLIS	5	59,4	18°
VARA DO TRABALHO DE CALDAS NOVAS	8	60,25	19°
VARA DO TRABALHO DE INHUMAS	3	62,67	20°
2ª VARA DO TRABALHO DE GOIÂNIA	16	65	21°
5ª VARA DO TRABALHO DE GOIÂNIA	15	69,67	22°
13ª VARA DO TRABALHO DE GOIÂNIA	16	69,75	23°
18ª VARA DO TRABALHO DE GOIÂNIA	15	70	24°
2ª VARA DO TRABALHO DE APARECIDA DE GOIÂNIA	24	71,21	25°
2ª VARA DO TRABALHO DE ITUMBIARA	22	74,05	26°



PRAZO MÉDIO ENTRE O INÍCIO E O ENCERRAMENTO DA LIQUIDAÇÃO DE TODAS AS VARAS DO TRABALHO

SUMARÍSSIMO

Qtd. Processos	Prazo Médio (dias)
663	60,84

Vara do Trabalho	Qtd Processos	Prazo Médio	Ranking
4ª VARA DO TRABALHO DE GOIÂNIA	17	74,82	27°
14ª VARA DO TRABALHO DE GOIÂNIA	7	74,86	28°
VARA DO TRABALHO DE URUAÇU	10	76,2	29°
1ª VARA DO TRABALHO DE APARECIDA DE GOIÂNIA	16	86	30°
17ª VARA DO TRABALHO DE GOIÂNIA	18	88,33	31°
8ª VARA DO TRABALHO DE GOIÂNIA	16	89,19	32°
3ª VARA DO TRABALHO DE ANÁPOLIS	12	89,75	33°
VARA DO TRABALHO DE GOIATUBA	3	91	34°
VARA DO TRABALHO DE SÃO LUIS DE MONTES BELOS	6	92	35°
12ª VARA DO TRABALHO DE GOIÂNIA	12	99,83	36°
4ª VARA DO TRABALHO DE RIO VERDE	14	100,93	37°
10ª VARA DO TRABALHO DE GOIÂNIA	16	103,81	38°
VARA DO TRABALHO DE MINEIROS	4	106	39°
VARA DO TRABALHO DE GOIANÉSIA	12	112,25	40°
VARA DO TRABALHO DE FORMOSA	8	112,63	41°
9ª VARA DO TRABALHO DE GOIÂNIA	16	115,56	42°
4ª VARA DO TRABALHO DE ANÁPOLIS	15	120,6	43°
16ª VARA DO TRABALHO DE GOIÂNIA	6	136,83	44°
3ª VARA DO TRABALHO DE APARECIDA DE GOIÂNIA	3	156	45°



PRAZO MÉDIO ENTRE O INÍCIO E O ENCERRAMENTO DA LIQUIDAÇÃO - 1ª VARA DO TRABALHO DE ITUMBIARA

Data de encerramento da liquidação entre 1/4/2018 e 30/4/2018 23:59:59

1ª VARA DO TRABALHO DE ITUMBIARA

SUMARÍSSIMO

Qtd	Prazo Médio
10	35,7

Nr. Processo	Início	Homolog.	Prazo
RTSum - 0010241-42.2017.5.18.0121	27/02/18	02/04/18	34
RTSum - 0010663-17.2017.5.18.0121	05/04/18	06/04/18	1
RTSum - 0010783-60.2017.5.18.0121	05/04/18	06/04/18	1
RTSum - 0010785-30.2017.5.18.0121	21/02/18	06/04/18	44
RTSum - 0010805-21.2017.5.18.0121	05/04/18	06/04/18	1
RTSum - 0010931-71.2017.5.18.0121	02/02/18	06/04/18	63
RTSum - 0010987-07.2017.5.18.0121	04/04/18	06/04/18	2
RTSum - 0011060-76.2017.5.18.0121	12/01/18	02/04/18	80
RTSum - 0011069-38.2017.5.18.0121	31/01/18	04/04/18	63
RTSum - 0011248-69.2017.5.18.0121	02/02/18	11/04/18	68

Legenda:

- Início : data do início da liquidação
- Homolog : data da decisão homologatória dos cálculos
- Prazo: O prazo médio entre a data da decisão homologatória dos cálculos e a data do início da liquidação .