

Conceituação

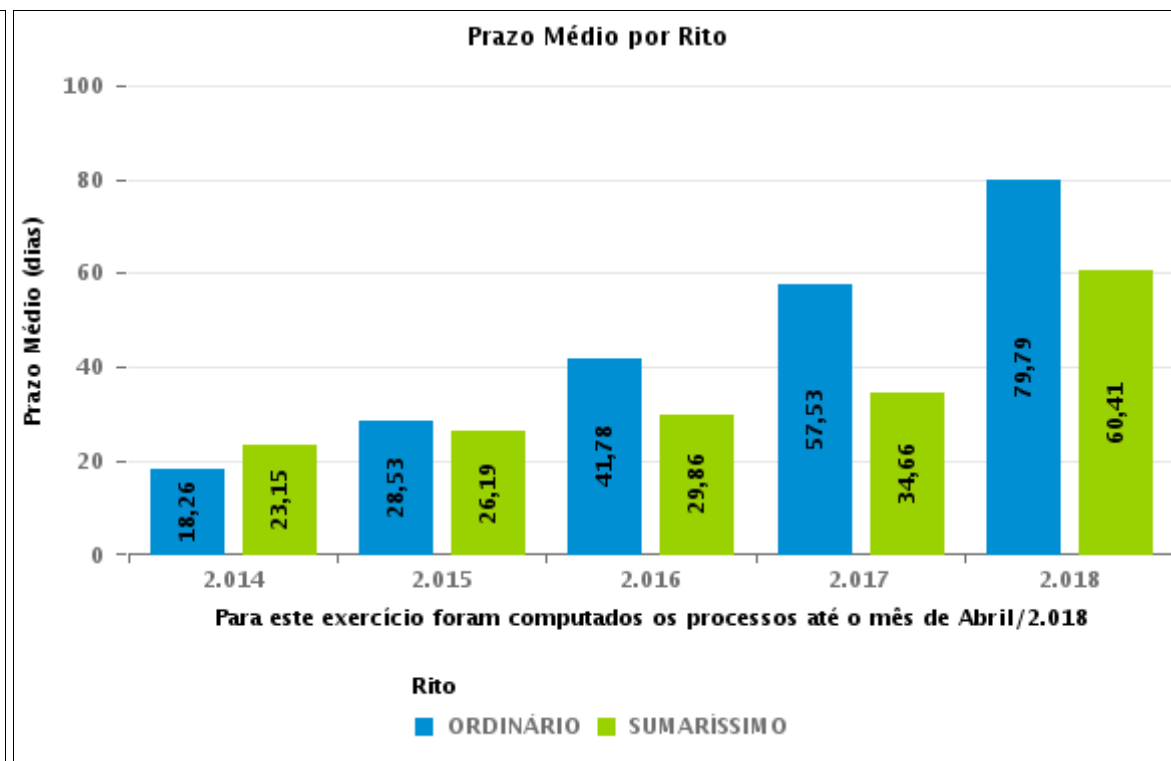
Tema	Prazos Processuais
Relatórios	Evolução Histórica Comparativo por VT Comparativo por Grupo Por Grupo Por VT Por Processo
Resumo	Apresenta o prazo médio entre o início e o encerramento da liquidação.
Descrição	<p>O prazo médio é obtido entre a data da decisão homologatória dos cálculos e a data do início da liquidação (da apresentação do cálculo, dos artigos ou arbitramento). Considerar os processos com decisão homologatória da liquidação no período de apuração. Devem ser excluídos os processos com liquidação encerrada por acordo.</p> <p>Os dados são extraídos baseando-se nos itens do e-Gestão:</p> <p>359 e 90359 - Do início até o encerramento da liquidação - rito sumaríssimo;</p> <p>371 e 90371 – Do início até o encerramento da liquidação - exceto rito sumaríssimo.</p>
Origem da informação	e-Gestão
Critérios e transformações	Coletado do e-Gestão, consolidado, otimizado e classificado para análise.
Análises possíveis	Prazo médio entre o início e o encerramento da liquidação, detalhado de forma geral, por grupo, por VT e por processo.



EVOLUÇÃO HISTÓRICA DOS PRAZOS PROCESSUAIS ENTRE O INÍCIO E O ENCERRAMENTO DA LIQUIDAÇÃO - VARA DO TRABALHO DE GOIÁS

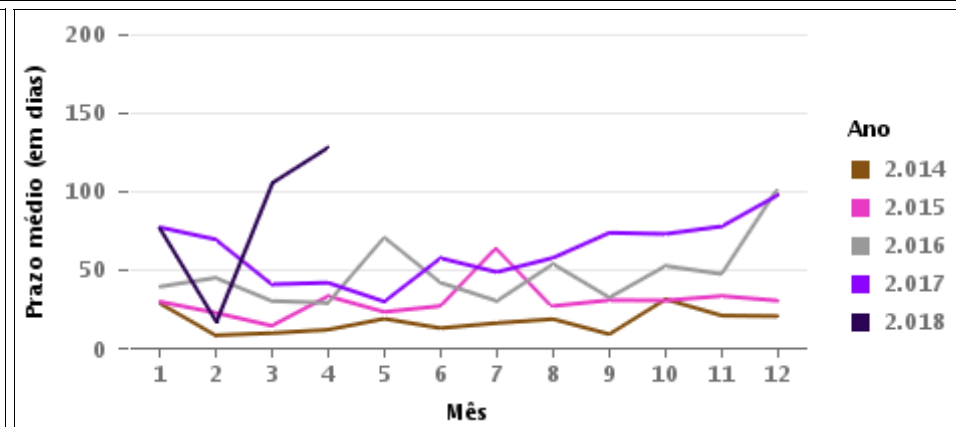
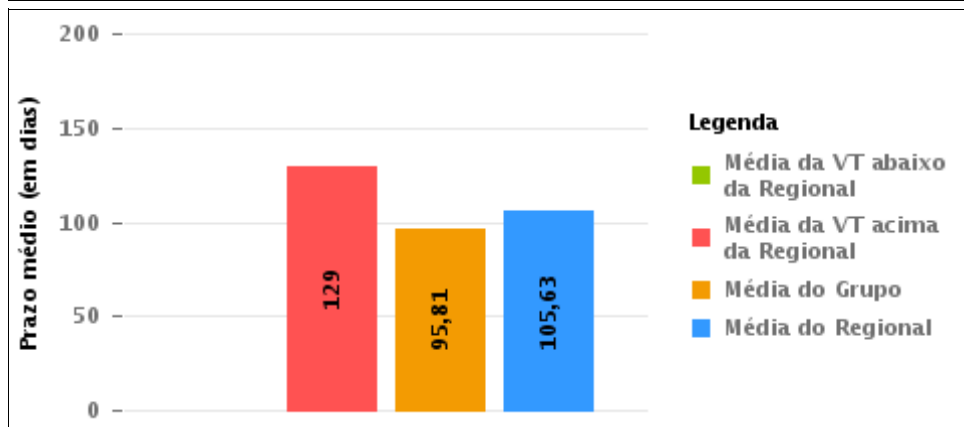
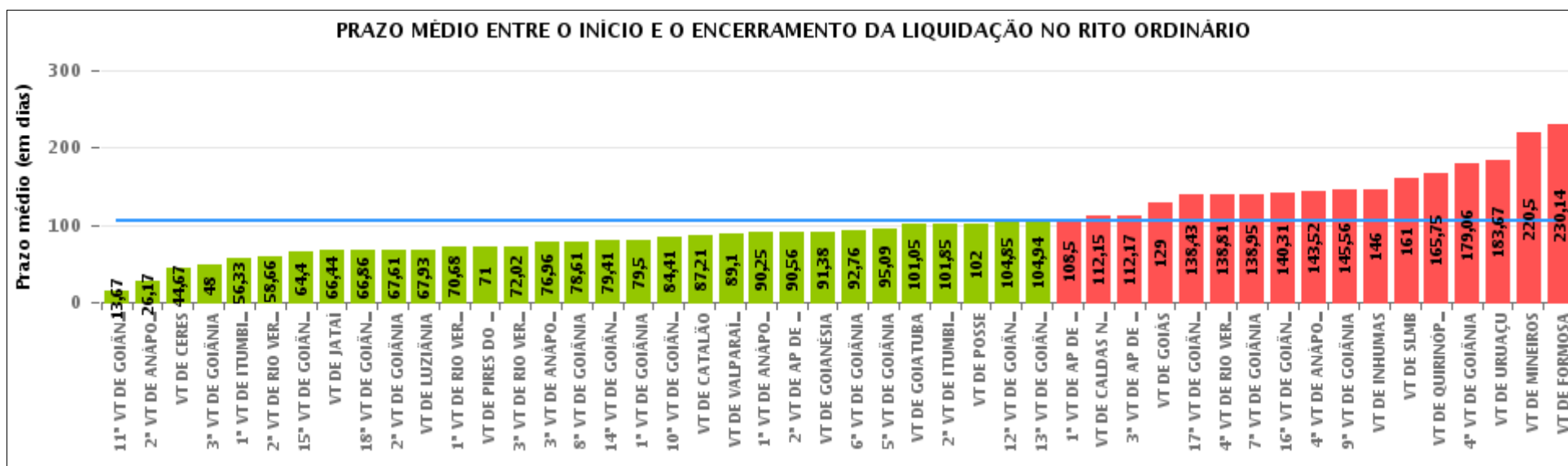
Data de encerramento da liquidação entre 1/4/2018 e 30/4/2018 23:59:59

Rito	Qtd	Prazo Médio
ORDINÁRIO	2	129
Total/Média	2	129



COMPARATIVO DO PRAZO MÉDIO ENTRE O INÍCIO E O ENCERRAMENTO DA LIQUIDAÇÃO - VARA DO TRABALHO DE GOIÁS

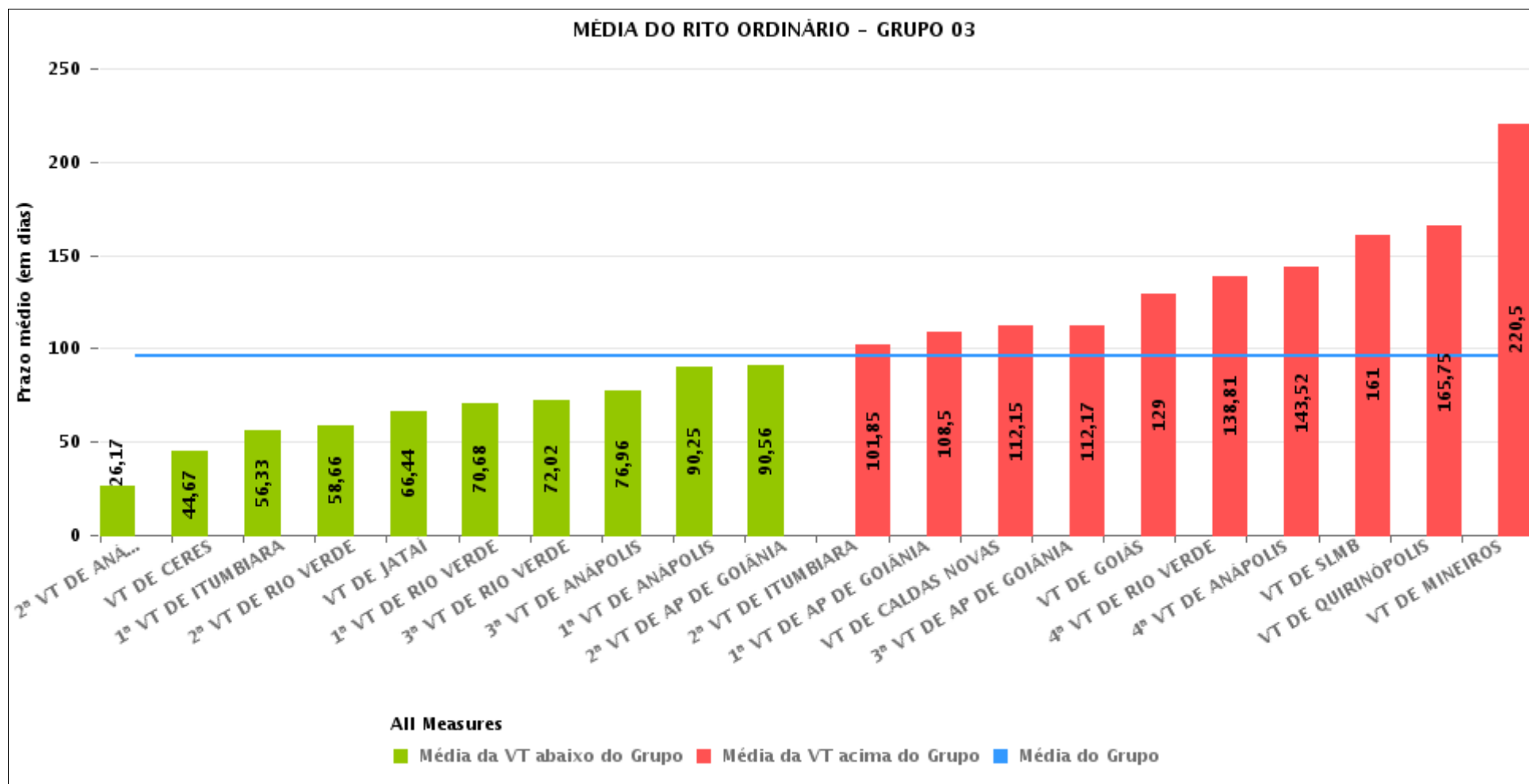
Data de encerramento da liquidação entre 1/4/2018 e 30/4/2018 23:59:59





COMPARATIVO DO PRAZO MÉDIO ENTRE O INÍCIO E O ENCERRAMENTO DA LIQUIDAÇÃO ENTRE AS VARAS DO GRUPO

Data de encerramento da liquidação entre 1/4/2018 e 30/4/2018 23:59:59





PRAZO MÉDIO ENTRE O INÍCIO E O ENCERRAMENTO DA LIQUIDAÇÃO POR GRUPO

Data de encerramento da liquidação entre 1/4/2018 e 30/4/2018 23:59:59

Rito	Grupo	Qtd. Processos	Prazo Médio (dias)	Ranking
ORDINÁRIO	GRUPO 01	5	95,8	1°
	GRUPO 03	363	95,81	2°
	GRUPO 04	489	99,7	3°
	GRUPO 05	111	125,09	4°
	GRUPO 02	35	230,14	5°

Legenda:	# Grupo 03 – De 1501 a 2000	# Grupo 04 – De 2001 a 2500	# Grupo 05 – Maior que 2500
# Grupo 01 – Até 1000 VT de Posse VT de Pires do Rio	VT de Ceres 1ª VT de Anápolis 2ª VT de Anápolis 3ª VT de Anápolis 4ª VT de Anápolis	VT de Goiatuba VT de Goianésia 1ª VT de Goiânia 2ª VT de Goiânia 3ª VT de Goiânia 4ª VT de Goiânia 5ª VT de Goiânia 6ª VT de Goiânia 7ª VT de Goiânia 8ª VT de Goiânia 9ª VT de Goiânia 10ª VT de Goiânia 11ª VT de Goiânia 12ª VT de Goiânia 13ª VT de Goiânia 14ª VT de Goiânia 15ª VT de Goiânia 16ª VT de Goiânia 17ª VT de Goiânia 18ª VT de Goiânia VT de Inhumas VT de Luziânia	VT de Catalão VT de Uruaçu VT de Valparaíso de Goiás
# Grupo 02 – De 1001 a 1500 VT de Formosa	1ª VT de Aparecida de Goiânia 2ª VT de Aparecida de Goiânia 3ª VT de Aparecida de Goiânia VT de Caldas Novas 1ª VT de Itumbiara 2ª VT de Itumbiara VT de Goiás VT de Jataí VT de Mineiros VT de Quirinópolis 1ª VT de Rio Verde 2ª VT de Rio Verde 3ª VT de Rio Verde 4ª VT de Rio Verde VT de São Luis de Montes Belos		



PRAZO MÉDIO ENTRE O INÍCIO E O ENCERRAMENTO DA LIQUIDAÇÃO DE TODAS AS VARAS DO TRABALHO

Data de encerramento da liquidação entre 1/4/2018 e 30/4/2018 23:59:59

ORDINÁRIO

Qtd. Processos	Prazo Médio (dias)
1.003	105,63

Vara do Trabalho	Qtd Processos	Prazo Médio	Ranking
11ª VARA DO TRABALHO DE GOIÂNIA	6	13,67	1º
2ª VARA DO TRABALHO DE ANÁPOLIS	6	26,17	2º
VARA DO TRABALHO DE CERES	3	44,67	3º
3ª VARA DO TRABALHO DE GOIÂNIA	1	48	4º
1ª VARA DO TRABALHO DE ITUMBIARA	15	56,33	5º
2ª VARA DO TRABALHO DE RIO VERDE	35	58,66	6º
15ª VARA DO TRABALHO DE GOIÂNIA	15	64,4	7º
VARA DO TRABALHO DE JATAÍ	32	66,44	8º
18ª VARA DO TRABALHO DE GOIÂNIA	43	66,86	9º
2ª VARA DO TRABALHO DE GOIÂNIA	23	67,61	10º
VARA DO TRABALHO DE LUZIÂNIA	29	67,93	11º
1ª VARA DO TRABALHO DE RIO VERDE	25	70,68	12º
VARA DO TRABALHO DE PIRES DO RIO	1	71	13º
3ª VARA DO TRABALHO DE RIO VERDE	48	72,02	14º
3ª VARA DO TRABALHO DE ANÁPOLIS	27	76,96	15º
8ª VARA DO TRABALHO DE GOIÂNIA	23	78,61	16º
14ª VARA DO TRABALHO DE GOIÂNIA	34	79,41	17º
1ª VARA DO TRABALHO DE GOIÂNIA	8	79,5	18º
10ª VARA DO TRABALHO DE GOIÂNIA	29	84,41	19º
VARA DO TRABALHO DE CATALÃO	38	87,21	20º
VARA DO TRABALHO DE VALPARAÍSO DE GOIÁS	30	89,1	21º
1ª VARA DO TRABALHO DE ANÁPOLIS	4	90,25	22º
2ª VARA DO TRABALHO DE APARECIDA DE GOIÂNIA	16	90,56	23º
VARA DO TRABALHO DE GOIANÉSIA	16	91,38	24º
6ª VARA DO TRABALHO DE GOIÂNIA	38	92,76	25º
5ª VARA DO TRABALHO DE GOIÂNIA	35	95,09	26º



PRAZO MÉDIO ENTRE O INÍCIO E O ENCERRAMENTO DA LIQUIDAÇÃO DE TODAS AS VARAS DO TRABALHO

ORDINÁRIO

Qtd. Processos	Prazo Médio (dias)
1.003	105,63

Vara do Trabalho	Qtd Processos	Prazo Médio	Ranking
VARA DO TRABALHO DE GOIATUBA	22	101,05	27°
2ª VARA DO TRABALHO DE ITUMBIARA	20	101,85	28°
VARA DO TRABALHO DE POSSE	4	102	29°
12ª VARA DO TRABALHO DE GOIÂNIA	13	104,85	30°
13ª VARA DO TRABALHO DE GOIÂNIA	16	104,94	31°
1ª VARA DO TRABALHO DE APARECIDA DE GOIÂNIA	18	108,5	32°
VARA DO TRABALHO DE CALDAS NOVAS	13	112,15	33°
3ª VARA DO TRABALHO DE APARECIDA DE GOIÂNIA	24	112,17	34°
VARA DO TRABALHO DE GOIÁS	2	129	35°
17ª VARA DO TRABALHO DE GOIÂNIA	37	138,43	36°
4ª VARA DO TRABALHO DE RIO VERDE	16	138,81	37°
7ª VARA DO TRABALHO DE GOIÂNIA	40	138,95	38°
16ª VARA DO TRABALHO DE GOIÂNIA	16	140,31	39°
4ª VARA DO TRABALHO DE ANÁPOLIS	25	143,52	40°
9ª VARA DO TRABALHO DE GOIÂNIA	16	145,56	41°
VARA DO TRABALHO DE INHUMAS	11	146	42°
VARA DO TRABALHO DE SÃO LUIS DE MONTES BELOS	8	161	43°
VARA DO TRABALHO DE QUIRINÓPOLIS	16	165,75	44°
4ª VARA DO TRABALHO DE GOIÂNIA	18	179,06	45°
VARA DO TRABALHO DE URUAÇU	43	183,67	46°
VARA DO TRABALHO DE MINEIROS	10	220,5	47°
VARA DO TRABALHO DE FORMOSA	35	230,14	48°



PRAZO MÉDIO ENTRE O INÍCIO E O ENCERRAMENTO DA LIQUIDAÇÃO - VARA DO TRABALHO DE GOIÁS

Data de encerramento da liquidação entre 1/4/2018 e 30/4/2018 23:59:59

VARA DO TRABALHO DE GOIÁS

ORDINÁRIO

Qtd	Prazo Médio
2	129

Nr. Processo	Início	Homolog.	Prazo
RTOrd - 0010274-23.2017.5.18.0221	01/03/18	06/04/18	36
RTOrd - 0011458-48.2016.5.18.0221	31/08/17	10/04/18	222

Legenda:

- Início : data do início da liquidação
- Homolog : data da decisão homologatória dos cálculos
- Prazo: O prazo médio entre a data da decisão homologatória dos cálculos e a data do início da liquidação .