

## Conceituação

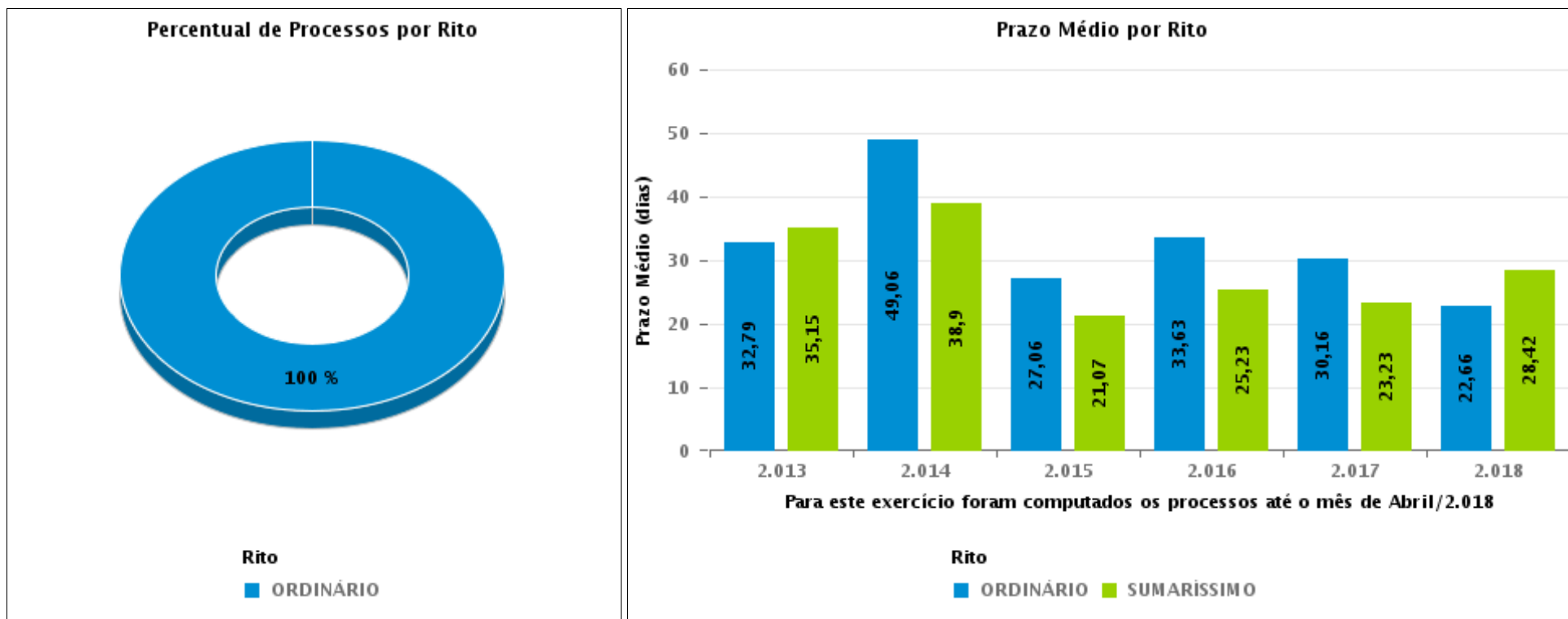
Tema	Prazos Processuais
<b>Relatórios</b>	Evolução Histórica Comparativo por VT Comparativo por Grupo Por Grupo Por VT Por Processo
<b>Resumo</b>	Apresenta o prazo médio desde o ajuizamento da ação até realização da primeira audiência.
<b>Descrição</b>	O prazo médio é obtido calculando-se a quantidade de dias decorridos desde o ajuizamento até a realização da 1ª audiência. Os dados são extraídos baseando-se nos itens do e-Gestão:  263 e 90263 - Do ajuizamento da ação até a realização da 1ª audiência na fase de conhecimento – rito sumaríssimo;  264 e 90264 – Do ajuizamento da ação até a realização da 1ª audiência na fase de conhecimento – exceto rito sumaríssimo (ordinário)
<b>Origem da informação</b>	e-Gestão
<b>Critérios e transformações</b>	Coletado do e-Gestão, consolidado, otimizado e classificado para análise.
<b>Análises possíveis</b>	Prazo médio entre o ajuizamento da ação e a realização da primeira audiência, detalhado de forma Geral, Por grupo, por VT e Por Processo.



## EVOLUÇÃO HISTÓRICA DOS PRAZOS PROCESSUAIS PARA REALIZAÇÃO DA 1ª AUDIÊNCIA - VARA DO TRABALHO DE INHUMAS

Data da 1ª audiência entre 1/5/2018 e 31/5/2018 23:59:59

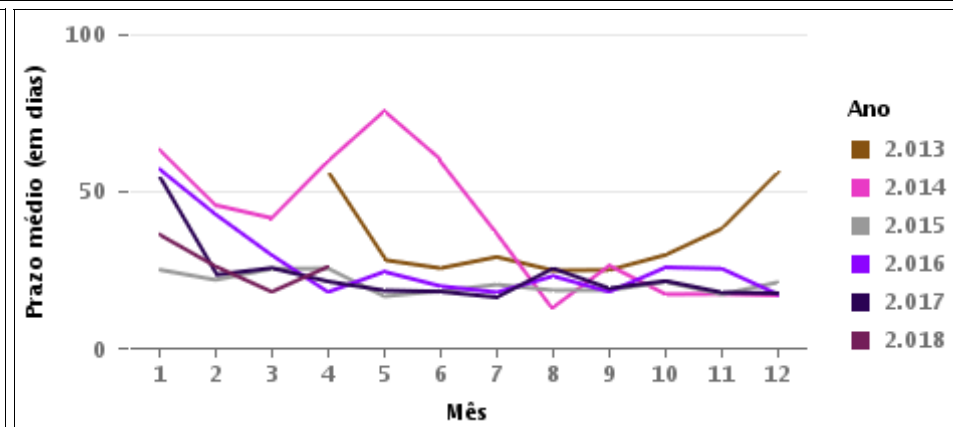
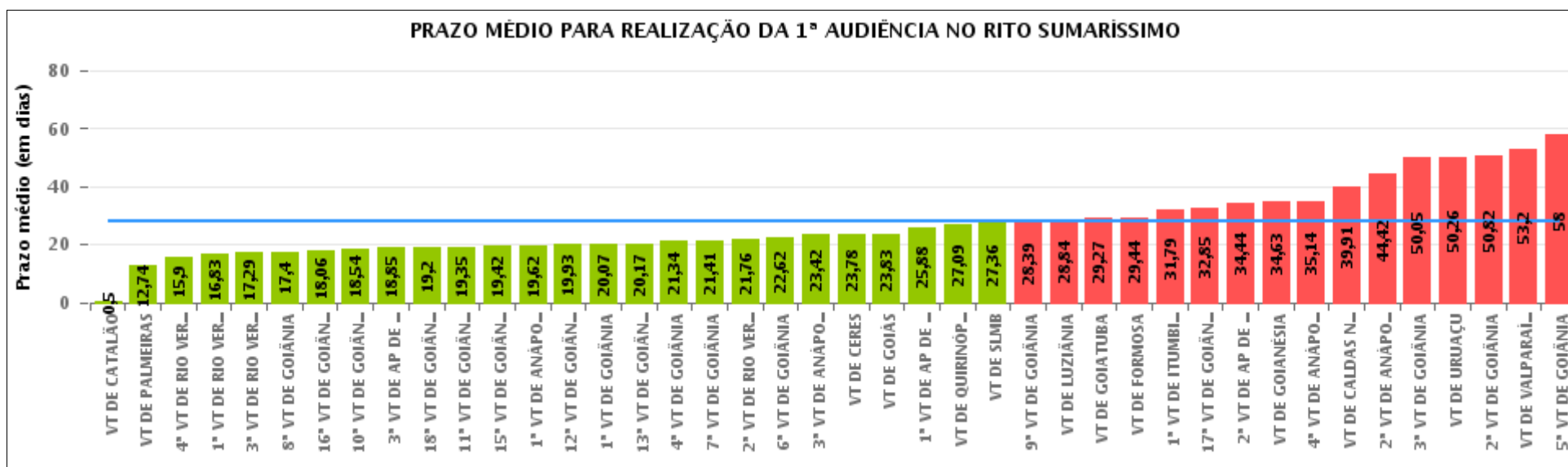
Rito	Qtd	Prazo Médio
ORDINÁRIO	40	18,55
<b>Total/Média</b>	<b>40</b>	<b>18,55</b>





## COMPARATIVO DO PRAZO MÉDIO PARA REALIZAÇÃO DA 1ª AUDIÊNCIA - VARA DO TRABALHO DE INHUMAS

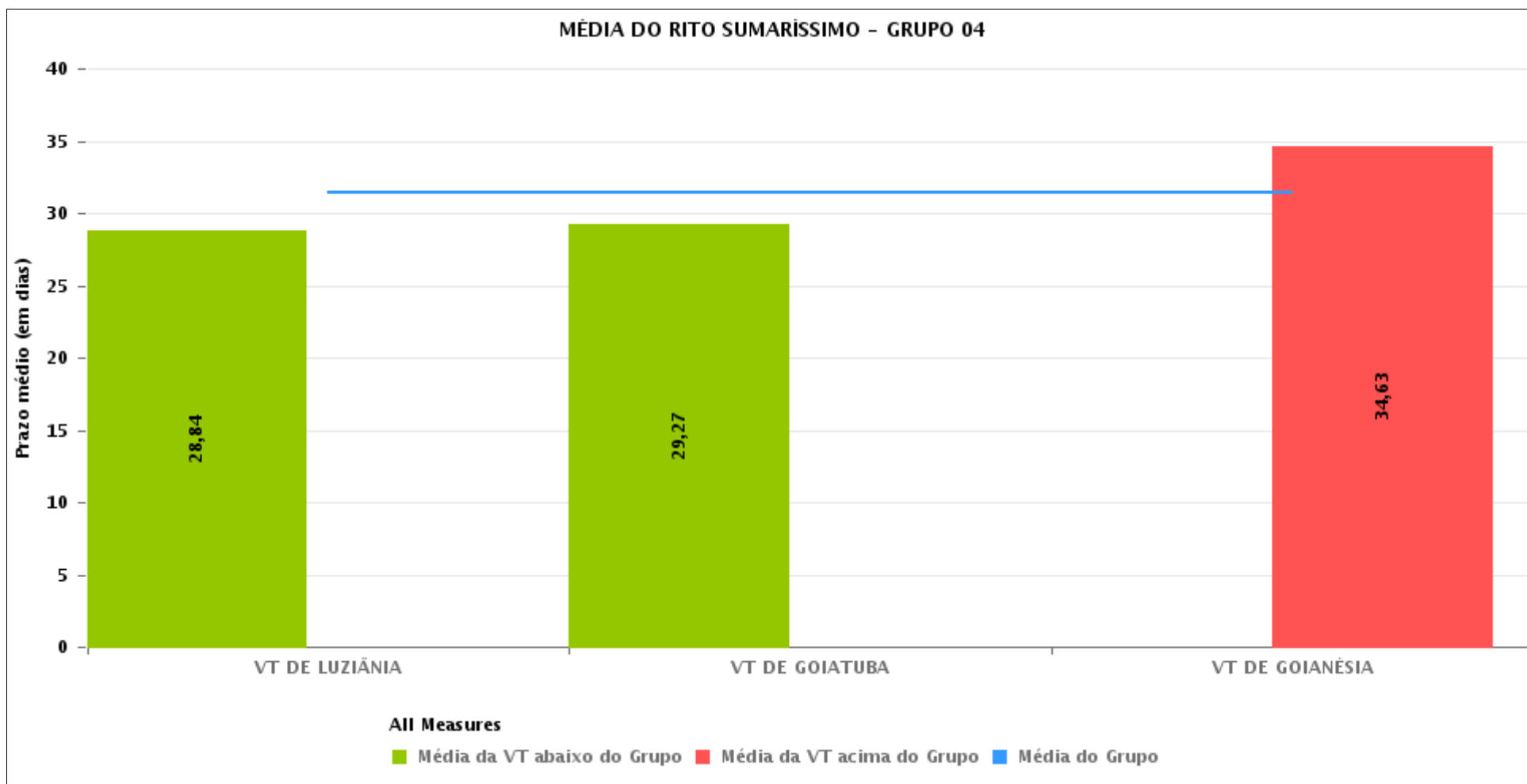
Data da 1ª audiência entre 1/5/2018 e 31/5/2018 23:59:59





## COMPARATIVO DO PRAZO MÉDIO PARA REALIZAÇÃO DA 1ª AUDIÊNCIA ENTRE AS VARAS DO GRUPO

Data da 1ª audiência entre 1/5/2018 e 31/5/2018 23:59:59





## PRAZO MÉDIO PARA REALIZAÇÃO DA 1ª AUDIÊNCIA POR GRUPO

Data da 1ª audiência entre 1/5/2018 e 31/5/2018 23:59:59

Rito	Grupo	Qtd. Processos	Prazo Médio (dias)	Ranking
SUMARÍSSIMO	GRUPO 03	924	25,29	1°
	GRUPO 05	1.214	29,31	2°
	GRUPO 02	61	29,44	3°
	GRUPO 04	147	31,4	4°

Legenda:	# Grupo 03 – De 1501 a 2000	# Grupo 04 – De 2001 a 2500	# Grupo 05 – Maior que 2500
# Grupo 01 – Até 1000 VT de Posse VT de Pires do Rio	VT de Ceres 1ª VT de Anápolis 2ª VT de Anápolis 3ª VT de Anápolis 4ª VT de Anápolis	VT de Goiatuba VT de Goianésia 1ª VT de Goiânia 2ª VT de Goiânia 3ª VT de Goiânia 4ª VT de Goiânia 5ª VT de Goiânia 6ª VT de Goiânia 7ª VT de Goiânia 8ª VT de Goiânia 9ª VT de Goiânia 10ª VT de Goiânia 11ª VT de Goiânia 12ª VT de Goiânia 13ª VT de Goiânia 14ª VT de Goiânia 15ª VT de Goiânia 16ª VT de Goiânia 17ª VT de Goiânia 18ª VT de Goiânia VT de Inhumas VT de Luziânia	VT de Catalão VT de Uruaçu VT de Valparaíso de Goiás
# Grupo 02 – De 1001 a 1500 VT de Formosa	1ª VT de Aparecida de Goiânia 2ª VT de Aparecida de Goiânia 3ª VT de Aparecida de Goiânia VT de Caldas Novas 1ª VT de Itumbiara 2ª VT de Itumbiara VT de Goiás VT de Jataí VT de Mineiros VT de Quirinópolis 1ª VT de Rio Verde 2ª VT de Rio Verde 3ª VT de Rio Verde 4ª VT de Rio Verde VT de São Luis de Montes Belos		



## PRAZO MÉDIO PARA REALIZAÇÃO DA 1ª AUDIÊNCIA DE TODAS AS VARAS DO TRABALHO

Data da 1ª audiência entre 1/5/2018 e 31/5/2018 23:59:59

### SUMARÍSSIMO

Qtd. Processos	Prazo Médio (dias)
2.346	27,86

Vara do Trabalho	Qtd Processos	Prazo Médio	Ranking
VARA DO TRABALHO DE CATALÃO	2	0,5	1°
VARA DO TRABALHO DE PALMEIRAS	23	12,74	2°
4ª VARA DO TRABALHO DE RIO VERDE	40	15,9	3°
1ª VARA DO TRABALHO DE RIO VERDE	29	16,83	4°
3ª VARA DO TRABALHO DE RIO VERDE	51	17,29	5°
8ª VARA DO TRABALHO DE GOIÂNIA	70	17,4	6°
16ª VARA DO TRABALHO DE GOIÂNIA	67	18,06	7°
10ª VARA DO TRABALHO DE GOIÂNIA	56	18,54	8°
3ª VARA DO TRABALHO DE APARECIDA DE GOIÂNIA	75	18,85	9°
18ª VARA DO TRABALHO DE GOIÂNIA	56	19,2	10°
11ª VARA DO TRABALHO DE GOIÂNIA	60	19,35	11°
15ª VARA DO TRABALHO DE GOIÂNIA	55	19,42	12°
1ª VARA DO TRABALHO DE ANÁPOLIS	55	19,62	13°
12ª VARA DO TRABALHO DE GOIÂNIA	42	19,93	14°
1ª VARA DO TRABALHO DE GOIÂNIA	67	20,07	15°
13ª VARA DO TRABALHO DE GOIÂNIA	47	20,17	16°
4ª VARA DO TRABALHO DE GOIÂNIA	62	21,34	17°
7ª VARA DO TRABALHO DE GOIÂNIA	71	21,41	18°
2ª VARA DO TRABALHO DE RIO VERDE	34	21,76	19°
6ª VARA DO TRABALHO DE GOIÂNIA	66	22,62	20°
3ª VARA DO TRABALHO DE ANÁPOLIS	52	23,42	21°
VARA DO TRABALHO DE CERES	82	23,78	22°
VARA DO TRABALHO DE GOIÁS	108	23,83	23°
1ª VARA DO TRABALHO DE APARECIDA DE GOIÂNIA	69	25,88	24°
VARA DO TRABALHO DE QUIRINÓPOLIS	33	27,09	25°
VARA DO TRABALHO DE SÃO LUIS DE MONTES BELOS	99	27,36	26°



## PRAZO MÉDIO PARA REALIZAÇÃO DA 1ª AUDIÊNCIA DE TODAS AS VARAS DO TRABALHO

### SUMARÍSSIMO

Qtd. Processos	Prazo Médio (dias)
2.346	27,86

Vara do Trabalho	Qtd Processos	Prazo Médio	Ranking
9ª VARA DO TRABALHO DE GOIÂNIA	61	28,39	27º
VARA DO TRABALHO DE LUZIÂNIA	58	28,84	28º
VARA DO TRABALHO DE GOIATUBA	26	29,27	29º
VARA DO TRABALHO DE FORMOSA	61	29,44	30º
1ª VARA DO TRABALHO DE ITUMBIARA	47	31,79	31º
17ª VARA DO TRABALHO DE GOIÂNIA	88	32,85	32º
2ª VARA DO TRABALHO DE APARECIDA DE GOIÂNIA	57	34,44	33º
VARA DO TRABALHO DE GOIANÉSIA	63	34,63	34º
4ª VARA DO TRABALHO DE ANÁPOLIS	58	35,14	35º
VARA DO TRABALHO DE CALDAS NOVAS	11	39,91	36º
2ª VARA DO TRABALHO DE ANÁPOLIS	24	44,42	37º
3ª VARA DO TRABALHO DE GOIÂNIA	107	50,05	38º
VARA DO TRABALHO DE URUAÇU	31	50,26	39º
2ª VARA DO TRABALHO DE GOIÂNIA	92	50,82	40º
VARA DO TRABALHO DE VALPARAÍSO DE GOIÁS	90	53,2	41º
5ª VARA DO TRABALHO DE GOIÂNIA	1	58	42º



## PRAZO MÉDIO PARA REALIZAÇÃO DA 1ª AUDIÊNCIA - VARA DO TRABALHO DE INHUMAS

Data da 1ª audiência entre 1/5/2018 e 31/5/2018 23:59:59

Qtd	Prazo Médio

Nr. Processo	Ajuiz.	1ª Aud.	Prazo

**Legenda:**

- Ajuiz.: Data do Ajuizamento;
- 1ª Aud.: Data da primeira audiência que ocorrer, Inicial ou UNA;
- Prazo: Prazo, em dias corridos, entre a Data do Ajuizamento e a Data da 1ª Audiência.





## PRAZO MÉDIO PARA REALIZAÇÃO DA 1ª AUDIÊNCIA - VARA DO TRABALHO DE INHUMAS

Data da 1ª audiência entre 1/5/2018 e 31/5/2018 23:59:59

Qtd	Prazo Médio

Nr. Processo	Ajuiz.	1ª Aud.	Prazo

**Legenda:**

- Ajuiz.: Data do Ajuizamento;
- 1ª Aud.: Data da primeira audiência que ocorrer, Inicial ou UNA;
- Prazo: Prazo, em dias corridos, entre a Data do Ajuizamento e a Data da 1ª Audiência.