

## Conceituação

Tema	Prazos Processuais
<b>Relatórios</b>	Evolução Histórica Comparativo por VT Comparativo por Grupo Por Grupo Por VT Por Processo
<b>Resumo</b>	Apresenta o prazo médio desde o ajuizamento da ação até realização da primeira audiência.
<b>Descrição</b>	O prazo médio é obtido calculando-se a quantidade de dias decorridos desde o ajuizamento até a realização da 1ª audiência. Os dados são extraídos baseando-se nos itens do e-Gestão:  263 e 90263 - Do ajuizamento da ação até a realização da 1ª audiência na fase de conhecimento – rito sumaríssimo;  264 e 90264 – Do ajuizamento da ação até a realização da 1ª audiência na fase de conhecimento – exceto rito sumaríssimo (ordinário)
<b>Origem da informação</b>	e-Gestão
<b>Critérios e transformações</b>	Coletado do e-Gestão, consolidado, otimizado e classificado para análise.
<b>Análises possíveis</b>	Prazo médio entre o ajuizamento da ação e a realização da primeira audiência, detalhado de forma Geral, Por grupo, por VT e Por Processo.

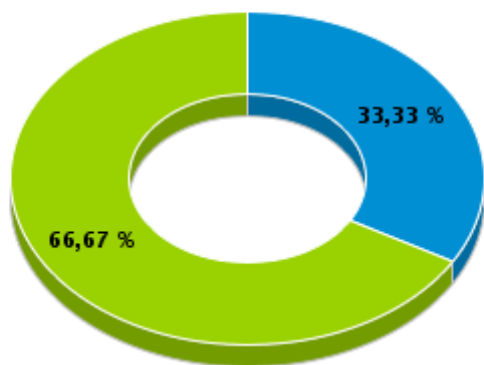


## EVOLUÇÃO HISTÓRICA DOS PRAZOS PROCESSUAIS PARA REALIZAÇÃO DA 1ª AUDIÊNCIA - VARA DO TRABALHO DE GOIATUBA

Data da 1ª audiência entre 1/5/2018 e 31/5/2018 23:59:59

Rito	Qtd	Prazo Médio
ORDINÁRIO	13	56,85
SUMARÍSSIMO	26	29,27
<b>Total/Média</b>	<b>39</b>	<b>38,46</b>

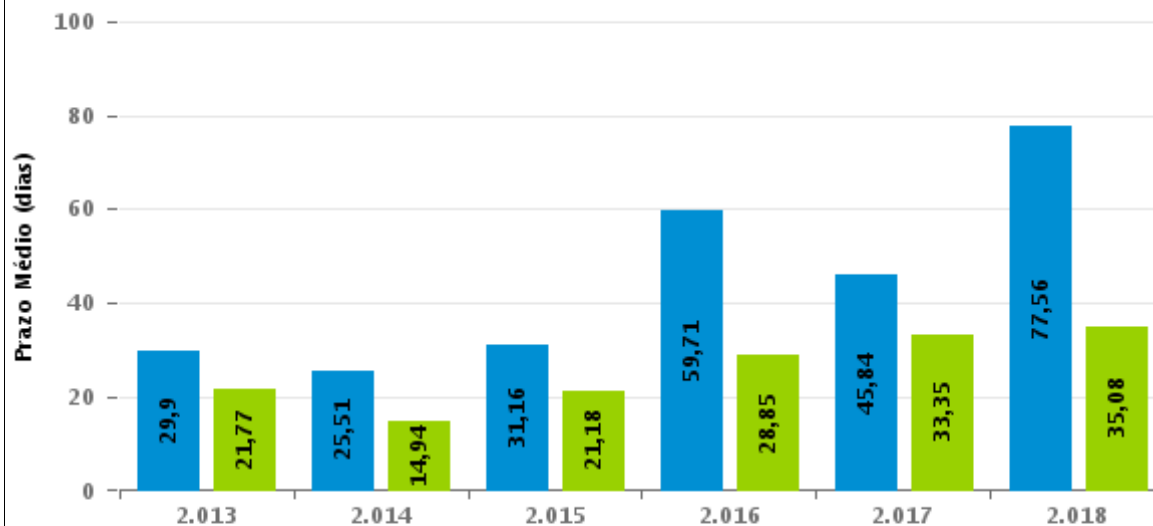
Percentual de Processos por Rito



Rito

■ ORDINÁRIO ■ SUMARÍSSIMO

Prazo Médio por Rito



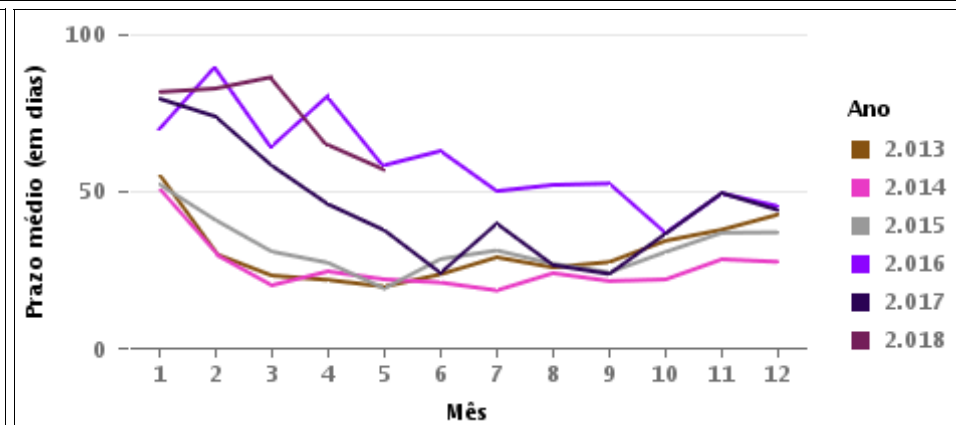
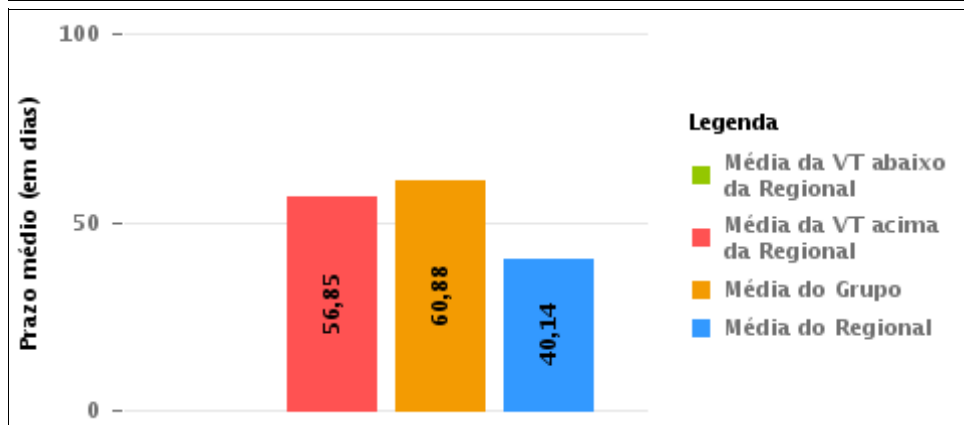
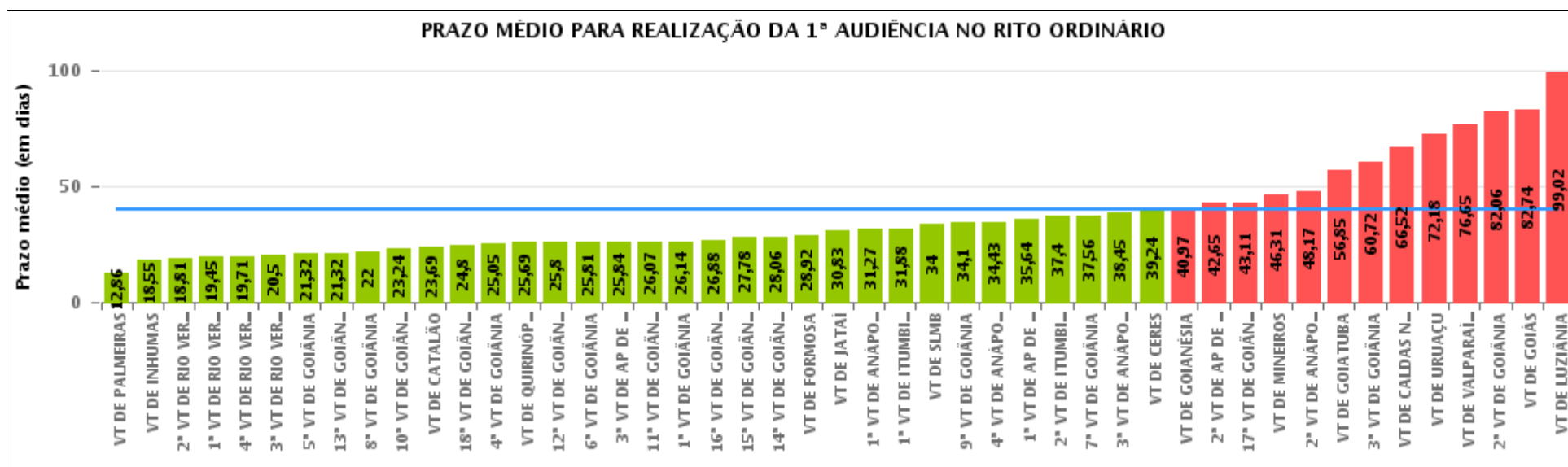
Para este exercício foram computados os processos até o mês de Maio/2.018

Rito

■ ORDINÁRIO ■ SUMARÍSSIMO

## COMPARATIVO DO PRAZO MÉDIO PARA REALIZAÇÃO DA 1ª AUDIÊNCIA - VARA DO TRABALHO DE GOIATUBA

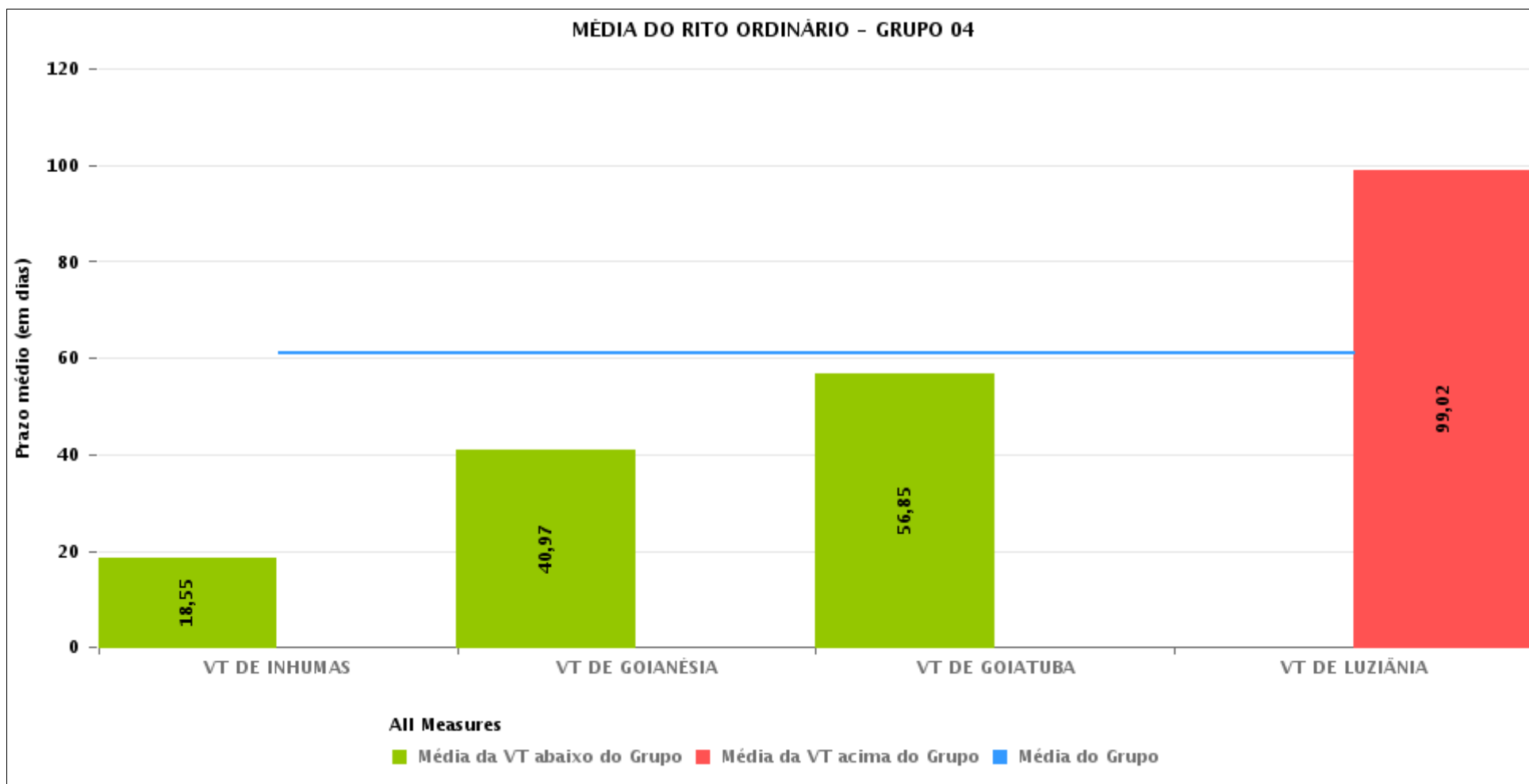
Data da 1ª audiência entre 1/5/2018 e 31/5/2018 23:59:59





## COMPARATIVO DO PRAZO MÉDIO PARA REALIZAÇÃO DA 1ª AUDIÊNCIA ENTRE AS VARAS DO GRUPO

Data da 1ª audiência entre 1/5/2018 e 31/5/2018 23:59:59





## PRAZO MÉDIO PARA REALIZAÇÃO DA 1ª AUDIÊNCIA POR GRUPO

Data da 1ª audiência entre 1/5/2018 e 31/5/2018 23:59:59

Rito	Grupo	Qtd. Processos	Prazo Médio (dias)	Ranking
ORDINÁRIO	GRUPO 02	48	28,92	1°
	GRUPO 03	679	37,01	2°
	GRUPO 05	1.080	39,75	3°
	GRUPO 04	149	60,88	4°

Legenda:	# Grupo 03 – De 1501 a 2000	# Grupo 04 – De 2001 a 2500	# Grupo 05 – Maior que 2500
# Grupo 01 – Até 1000 VT de Posse VT de Pires do Rio	VT de Ceres 1ª VT de Anápolis 2ª VT de Anápolis 3ª VT de Anápolis 4ª VT de Anápolis	VT de Goiatuba VT de Goianésia 1ª VT de Goiânia 2ª VT de Goiânia 3ª VT de Goiânia 4ª VT de Goiânia	VT de Catalão VT de Uruaçu VT de Valparaíso de Goiás
# Grupo 02 – De 1001 a 1500 VT de Formosa	1ª VT de Aparecida de Goiânia 2ª VT de Aparecida de Goiânia 3ª VT de Aparecida de Goiânia VT de Caldas Novas 1ª VT de Itumbiara 2ª VT de Itumbiara VT de Goiás VT de Jataí VT de Mineiros VT de Quirinópolis 1ª VT de Rio Verde 2ª VT de Rio Verde 3ª VT de Rio Verde 4ª VT de Rio Verde VT de São Luis de Montes Belos	5ª VT de Goiânia 6ª VT de Goiânia 7ª VT de Goiânia 8ª VT de Goiânia 9ª VT de Goiânia 10ª VT de Goiânia 11ª VT de Goiânia 12ª VT de Goiânia 13ª VT de Goiânia 14ª VT de Goiânia 15ª VT de Goiânia 16ª VT de Goiânia 17ª VT de Goiânia 18ª VT de Goiânia VT de Inhumas VT de Luziânia	



## PRAZO MÉDIO PARA REALIZAÇÃO DA 1ª AUDIÊNCIA DE TODAS AS VARAS DO TRABALHO

Data da 1ª audiência entre 1/5/2018 e 31/5/2018 23:59:59

### ORDINÁRIO

Qtd. Processos	Prazo Médio (dias)
1.956	40,14

Vara do Trabalho	Qtd Processos	Prazo Médio	Ranking
VARA DO TRABALHO DE PALMEIRAS	21	12,86	1°
VARA DO TRABALHO DE INHUMAS	40	18,55	2°
2ª VARA DO TRABALHO DE RIO VERDE	21	18,81	3°
1ª VARA DO TRABALHO DE RIO VERDE	22	19,45	4°
4ª VARA DO TRABALHO DE RIO VERDE	35	19,71	5°
3ª VARA DO TRABALHO DE RIO VERDE	24	20,5	6°
5ª VARA DO TRABALHO DE GOIÂNIA	38	21,32	7°
13ª VARA DO TRABALHO DE GOIÂNIA	37	21,32	8°
8ª VARA DO TRABALHO DE GOIÂNIA	47	22	9°
10ª VARA DO TRABALHO DE GOIÂNIA	45	23,24	10°
VARA DO TRABALHO DE CATALÃO	26	23,69	11°
18ª VARA DO TRABALHO DE GOIÂNIA	30	24,8	12°
4ª VARA DO TRABALHO DE GOIÂNIA	63	25,05	13°
VARA DO TRABALHO DE QUIRINÓPOLIS	45	25,69	14°
12ª VARA DO TRABALHO DE GOIÂNIA	35	25,8	15°
6ª VARA DO TRABALHO DE GOIÂNIA	26	25,81	16°
3ª VARA DO TRABALHO DE APARECIDA DE GOIÂNIA	50	25,84	17°
11ª VARA DO TRABALHO DE GOIÂNIA	42	26,07	18°
1ª VARA DO TRABALHO DE GOIÂNIA	44	26,14	19°
16ª VARA DO TRABALHO DE GOIÂNIA	65	26,88	20°
15ª VARA DO TRABALHO DE GOIÂNIA	64	27,78	21°
14ª VARA DO TRABALHO DE GOIÂNIA	34	28,06	22°
VARA DO TRABALHO DE FORMOSA	48	28,92	23°
VARA DO TRABALHO DE JATAÍ	24	30,83	24°
1ª VARA DO TRABALHO DE ANÁPOLIS	33	31,27	25°
1ª VARA DO TRABALHO DE ITUMBIARA	40	31,88	26°



## PRAZO MÉDIO PARA REALIZAÇÃO DA 1ª AUDIÊNCIA DE TODAS AS VARAS DO TRABALHO

### ORDINÁRIO

Qtd. Processos	Prazo Médio (dias)
1.956	40,14

Vara do Trabalho	Qtd Processos	Prazo Médio	Ranking
VARA DO TRABALHO DE SÃO LUIS DE MONTES BELOS	38	34	27°
9ª VARA DO TRABALHO DE GOIÂNIA	52	34,1	28°
4ª VARA DO TRABALHO DE ANÁPOLIS	44	34,43	29°
1ª VARA DO TRABALHO DE APARECIDA DE GOIÂNIA	36	35,64	30°
2ª VARA DO TRABALHO DE ITUMBIARA	40	37,4	31°
7ª VARA DO TRABALHO DE GOIÂNIA	57	37,56	32°
3ª VARA DO TRABALHO DE ANÁPOLIS	38	38,45	33°
VARA DO TRABALHO DE CERES	21	39,24	34°
VARA DO TRABALHO DE GOIANÉSIA	33	40,97	35°
2ª VARA DO TRABALHO DE APARECIDA DE GOIÂNIA	52	42,65	36°
17ª VARA DO TRABALHO DE GOIÂNIA	70	43,11	37°
VARA DO TRABALHO DE MINEIROS	16	46,31	38°
2ª VARA DO TRABALHO DE ANÁPOLIS	29	48,17	39°
VARA DO TRABALHO DE GOIATUBA	13	56,85	40°
3ª VARA DO TRABALHO DE GOIÂNIA	79	60,72	41°
VARA DO TRABALHO DE CALDAS NOVAS	29	66,52	42°
VARA DO TRABALHO DE URUAÇU	55	72,18	43°
VARA DO TRABALHO DE VALPARAÍSO DE GOIÁS	49	76,65	44°
2ª VARA DO TRABALHO DE GOIÂNIA	101	82,06	45°
VARA DO TRABALHO DE GOIÁS	42	82,74	46°
VARA DO TRABALHO DE LUZIÂNIA	63	99,02	47°



## PRAZO MÉDIO PARA REALIZAÇÃO DA 1ª AUDIÊNCIA - VARA DO TRABALHO DE GOIATUBA

Data da 1ª audiência entre 1/5/2018 e 31/5/2018 23:59:59

### VARA DO TRABALHO DE GOIATUBA

#### ORDINÁRIO

Qtd	Prazo Médio
13	56,85

Nr. Processo	Ajuiz.	1ª Aud.	Prazo
RTOrd - 0010027-93.2018.5.18.0128	26/01/18	23/05/18	117
RTOrd - 0010099-80.2018.5.18.0128	02/02/18	23/05/18	110
RTOrd - 0010100-65.2018.5.18.0128	03/02/18	23/05/18	109
RTOrd - 0010150-91.2018.5.18.0128	05/03/18	23/05/18	79
RTOrd - 0010156-98.2018.5.18.0128	09/03/18	14/05/18	66
RTOrd - 0010206-27.2018.5.18.0128	05/04/18	15/05/18	40
RTOrd - 0010207-12.2018.5.18.0128	06/04/18	14/05/18	38
RTOrd - 0010209-79.2018.5.18.0128	06/04/18	14/05/18	38
RTOrd - 0010214-04.2018.5.18.0128	10/04/18	14/05/18	34
RTOrd - 0010216-71.2018.5.18.0128	11/04/18	15/05/18	34
RTOrd - 0010232-25.2018.5.18.0128	19/04/18	15/05/18	26
RTOrd - 0010252-16.2018.5.18.0128	26/04/18	24/05/18	28
RTOrd - 0010262-60.2018.5.18.0128	03/05/18	23/05/18	20

**Legenda:**

- Ajuiz.: Data do Ajuizamento;
- 1ª Aud.: Data da primeira audiência que ocorrer, Inicial ou UNA;
- Prazo: Prazo, em dias corridos, entre a Data do Ajuizamento e a Data da 1ª Audiência.





## PRAZO MÉDIO PARA REALIZAÇÃO DA 1ª AUDIÊNCIA - VARA DO TRABALHO DE GOIATUBA

Data da 1ª audiência entre 1/5/2018 e 31/5/2018 23:59:59

### Sem magistrado

#### ORDINÁRIO

Qtd	Prazo Médio
13	56,85

Nr. Processo	Ajuiz.	1ª Aud.	Prazo
RTOrd - 0010027-93.2018.5.18.0128	26/01/18	23/05/18	117
RTOrd - 0010099-80.2018.5.18.0128	02/02/18	23/05/18	110
RTOrd - 0010100-65.2018.5.18.0128	03/02/18	23/05/18	109
RTOrd - 0010150-91.2018.5.18.0128	05/03/18	23/05/18	79
RTOrd - 0010156-98.2018.5.18.0128	09/03/18	14/05/18	66
RTOrd - 0010206-27.2018.5.18.0128	05/04/18	15/05/18	40
RTOrd - 0010207-12.2018.5.18.0128	06/04/18	14/05/18	38
RTOrd - 0010209-79.2018.5.18.0128	06/04/18	14/05/18	38
RTOrd - 0010214-04.2018.5.18.0128	10/04/18	14/05/18	34
RTOrd - 0010216-71.2018.5.18.0128	11/04/18	15/05/18	34
RTOrd - 0010232-25.2018.5.18.0128	19/04/18	15/05/18	26
RTOrd - 0010252-16.2018.5.18.0128	26/04/18	24/05/18	28
RTOrd - 0010262-60.2018.5.18.0128	03/05/18	23/05/18	20

**Legenda:**

- Ajuiz.: Data do Ajuizamento;
- 1ª Aud.: Data da primeira audiência que ocorrer, Inicial ou UNA;
- Prazo: Prazo, em dias corridos, entre a Data do Ajuizamento e a Data da 1ª Audiência.