

Conceituação

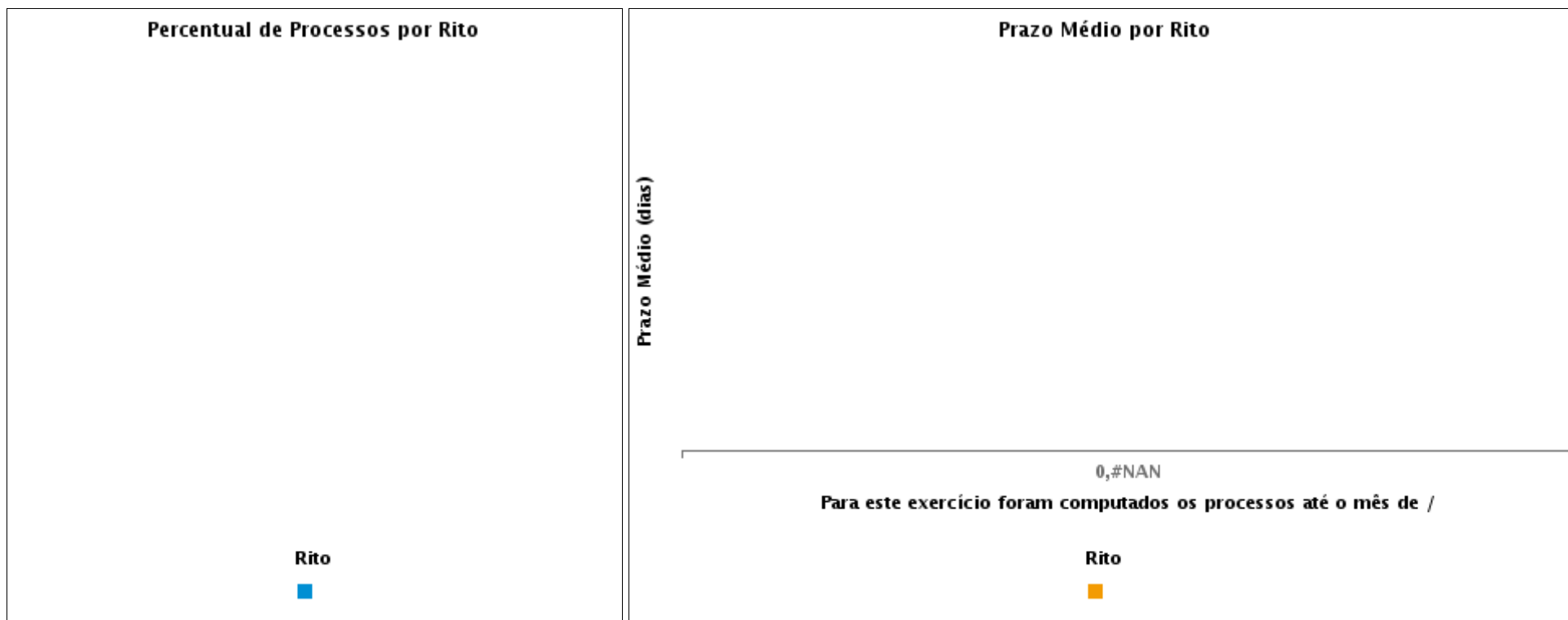
Tema	Prazos Processuais
Relatórios	Evolução Histórica Comparativo por VT Comparativo por Grupo Por Grupo Por VT Por Processo Por Magistrado
Resumo	Apresenta o prazo médio entre a realização da primeira audiência e o encerramento da instrução.
Descrição	O prazo médio é obtido calculando-se a quantidade de dias decorridos entre a data da primeira audiência e a data do encerramento da instrução. Os dados são extraídos baseando-se nos seguintes itens do e-Gestão: 265 e 90265 - Da realização da primeira audiência até o encerramento da instrução processual na fase de conhecimento – rito sumaríssimo; 266 e 90266 – Da realização da primeira audiência até o encerramento da instrução processual na fase de conhecimento – exceto rito sumaríssimo (ordinário)
Origem da informação	e-Gestão
Critérios e transformações	Coletado do e-Gestão, consolidado, otimizado e classificado para análise.
Análises possíveis	Prazo médio entre a realização da primeira audiência e o encerramento da instrução processual na fase de conhecimento, detalhado de forma Geral, Por grupo, por VT, Por Processo e Por Magistrado.



EVOLUÇÃO HISTÓRICA DOS PRAZOS PROCESSUAIS ENTRE A 1ª AUDIÊNCIA E O ENCERRAMENTO DA INSTRUÇÃO -

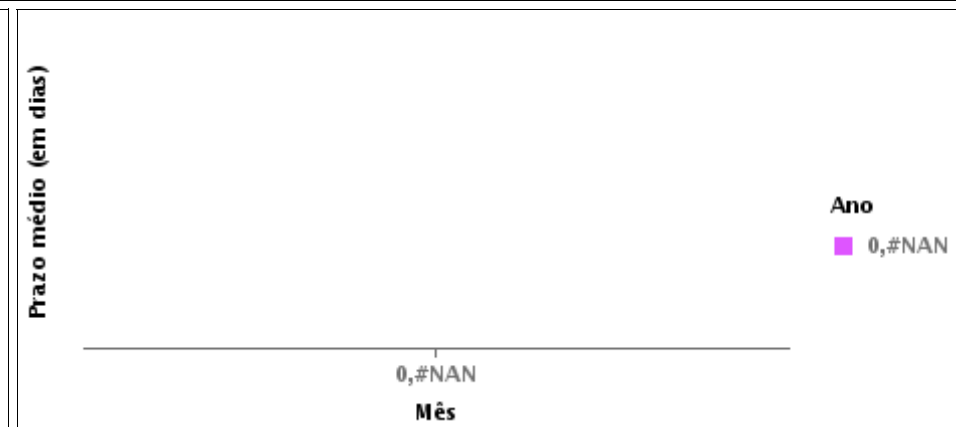
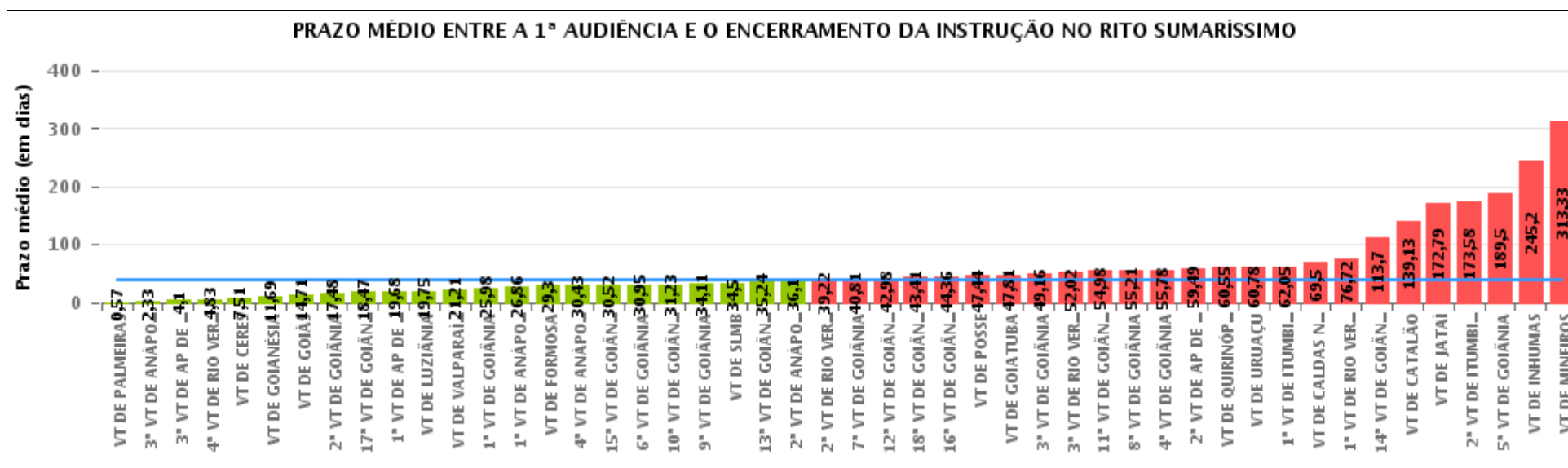
Data do encerramento da instrução entre 1/5/2018 e 31/5/2018 23:59:59

Rito	Qtd	Prazo Médio
Total/Média		



COMPARATIVO DO PRAZO MÉDIO ENTRE A 1ª AUDIÊNCIA E O ENCERRAMENTO DA INSTRUÇÃO - TODO O TRIBUNAL

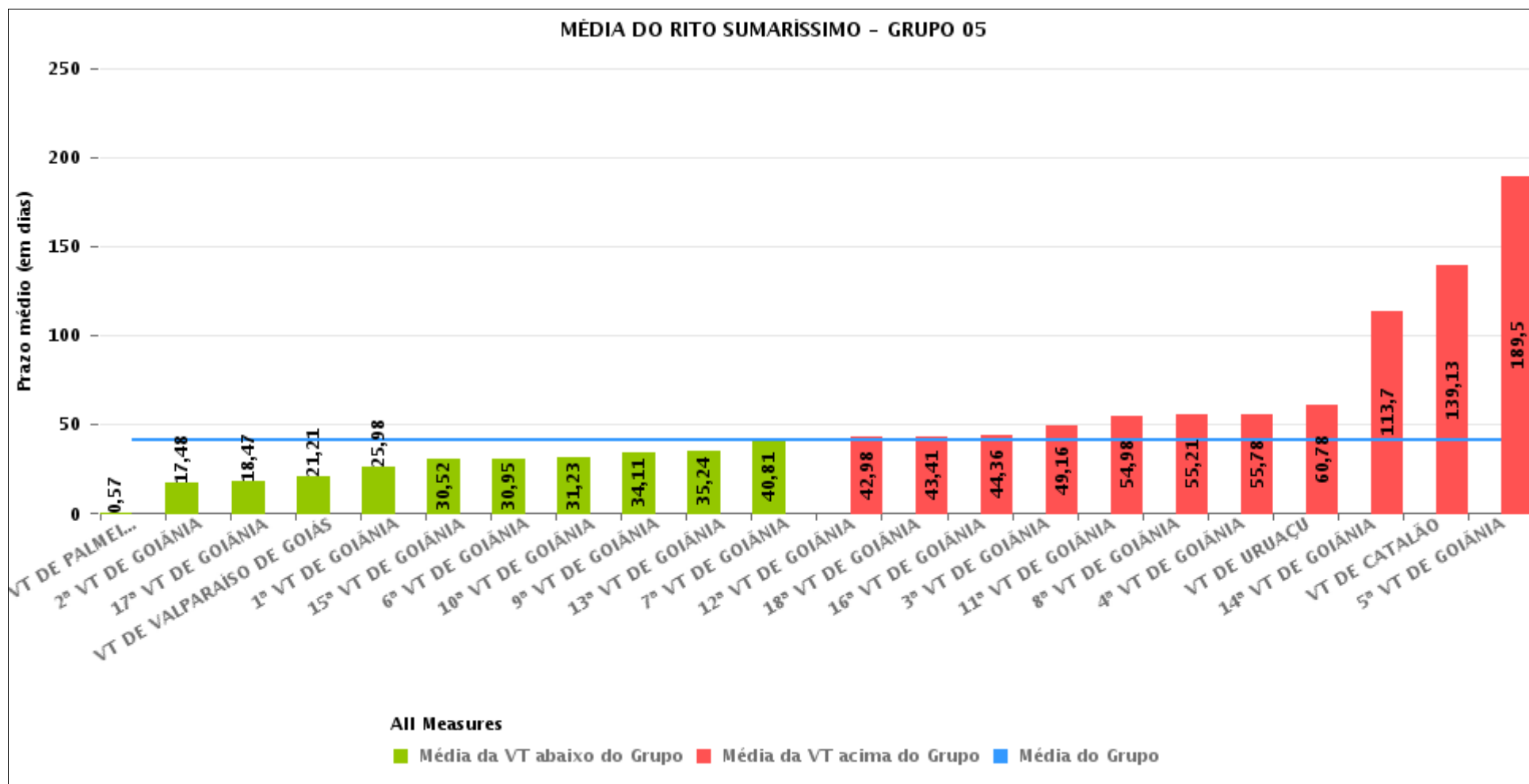
Data do encerramento da instrução entre 1/5/2018 e 31/5/2018 23:59:59





COMPARATIVO DO PRAZO MÉDIO ENTRE A 1ª AUDIÊNCIA E O ENCERRAMENTO DA INSTRUÇÃO ENTRE AS VARAS DO GRUPO

Data do encerramento da instrução entre 1/5/2018 e 31/5/2018 23:59:59





PRAZO MÉDIO ENTRE A 1ª AUDIÊNCIA E O ENCERRAMENTO DA INSTRUÇÃO POR GRUPO

Data do encerramento da instrução entre 1/5/2018 e 31/5/2018 23:59:59

Rito	Grupo	Qtd. Processos	Prazo Médio (dias)	Ranking
SUMARÍSSIMO	GRUPO 04	153	28,8	1°
	GRUPO 02	77	29,3	2°
	GRUPO 03	1.003	35,22	3°
	GRUPO 05	1.280	41,31	4°
	GRUPO 01	9	47,44	5°

Legenda:	# Grupo 03 – De 1501 a 2000	# Grupo 04 – De 2001 a 2500	# Grupo 05 – Maior que 2500
# Grupo 01 – Até 1000 VT de Posse VT de Pires do Rio	VT de Ceres 1ª VT de Anápolis 2ª VT de Anápolis 3ª VT de Anápolis 4ª VT de Anápolis	VT de Goiatuba VT de Goianésia 1ª VT de Goiânia 2ª VT de Goiânia 3ª VT de Goiânia 4ª VT de Goiânia 5ª VT de Goiânia 6ª VT de Goiânia 7ª VT de Goiânia 8ª VT de Goiânia 9ª VT de Goiânia 10ª VT de Goiânia 11ª VT de Goiânia 12ª VT de Goiânia 13ª VT de Goiânia 14ª VT de Goiânia 15ª VT de Goiânia 16ª VT de Goiânia 17ª VT de Goiânia 18ª VT de Goiânia VT de Inhumas VT de Luziânia	VT de Catalão VT de Uruaçu VT de Valparaíso de Goiás
# Grupo 02 – De 1001 a 1500 VT de Formosa	1ª VT de Aparecida de Goiânia 2ª VT de Aparecida de Goiânia 3ª VT de Aparecida de Goiânia VT de Caldas Novas 1ª VT de Itumbiara 2ª VT de Itumbiara VT de Goiás VT de Jataí VT de Mineiros VT de Quirinópolis 1ª VT de Rio Verde 2ª VT de Rio Verde 3ª VT de Rio Verde 4ª VT de Rio Verde VT de São Luis de Montes Belos		



PRAZO MÉDIO ENTRE A 1ª AUDIÊNCIA E O ENCERRAMENTO DA INSTRUÇÃO DE TODAS AS VARAS DO TRABALHO

Data do encerramento da instrução entre 1/5/2018 e 31/5/2018 23:59:59

SUMARÍSSIMO

Qtd. Processos	Prazo Médio (dias)
2.522	37,79

Vara do Trabalho	Qtd Processos	Prazo Médio	Ranking
VARA DO TRABALHO DE PALMEIRAS	14	0,57	1°
3ª VARA DO TRABALHO DE ANÁPOLIS	46	2,33	2°
3ª VARA DO TRABALHO DE APARECIDA DE GOIÂNIA	68	4,1	3°
4ª VARA DO TRABALHO DE RIO VERDE	40	4,83	4°
VARA DO TRABALHO DE CERES	96	7,51	5°
VARA DO TRABALHO DE GOIANÉSIA	62	11,69	6°
VARA DO TRABALHO DE GOIÁS	111	14,71	7°
2ª VARA DO TRABALHO DE GOIÂNIA	75	17,48	8°
17ª VARA DO TRABALHO DE GOIÂNIA	77	18,47	9°
1ª VARA DO TRABALHO DE APARECIDA DE GOIÂNIA	68	19,68	10°
VARA DO TRABALHO DE LUZIÂNIA	59	19,75	11°
VARA DO TRABALHO DE VALPARAÍSO DE GOIÁS	82	21,21	12°
1ª VARA DO TRABALHO DE GOIÂNIA	59	25,98	13°
1ª VARA DO TRABALHO DE ANÁPOLIS	51	26,86	14°
VARA DO TRABALHO DE FORMOSA	77	29,3	15°
4ª VARA DO TRABALHO DE ANÁPOLIS	60	30,43	16°
15ª VARA DO TRABALHO DE GOIÂNIA	73	30,52	17°
6ª VARA DO TRABALHO DE GOIÂNIA	57	30,95	18°
10ª VARA DO TRABALHO DE GOIÂNIA	62	31,23	19°
9ª VARA DO TRABALHO DE GOIÂNIA	84	34,11	20°
VARA DO TRABALHO DE SÃO LUIS DE MONTES BELOS	105	34,5	21°
13ª VARA DO TRABALHO DE GOIÂNIA	55	35,24	22°
2ª VARA DO TRABALHO DE ANÁPOLIS	39	36,1	23°
2ª VARA DO TRABALHO DE RIO VERDE	23	39,22	24°
7ª VARA DO TRABALHO DE GOIÂNIA	80	40,81	25°
12ª VARA DO TRABALHO DE GOIÂNIA	54	42,98	26°



PRAZO MÉDIO ENTRE A 1ª AUDIÊNCIA E O ENCERRAMENTO DA INSTRUÇÃO DE TODAS AS VARAS DO TRABALHO

SUMARÍSSIMO

Qtd. Processos	Prazo Médio (dias)
2.522	37,79

Vara do Trabalho	Qtd Processos	Prazo Médio	Ranking
18ª VARA DO TRABALHO DE GOIÂNIA	49	43,41	27°
16ª VARA DO TRABALHO DE GOIÂNIA	66	44,36	28°
VARA DO TRABALHO DE POSSE	9	47,44	29°
VARA DO TRABALHO DE GOIATUBA	27	47,81	30°
3ª VARA DO TRABALHO DE GOIÂNIA	97	49,16	31°
3ª VARA DO TRABALHO DE RIO VERDE	54	52,02	32°
11ª VARA DO TRABALHO DE GOIÂNIA	55	54,98	33°
8ª VARA DO TRABALHO DE GOIÂNIA	61	55,21	34°
4ª VARA DO TRABALHO DE GOIÂNIA	79	55,78	35°
2ª VARA DO TRABALHO DE APARECIDA DE GOIÂNIA	57	59,49	36°
VARA DO TRABALHO DE QUIRINÓPOLIS	38	60,55	37°
VARA DO TRABALHO DE URUAÇU	49	60,78	38°
1ª VARA DO TRABALHO DE ITUMBIARA	60	62,05	39°
VARA DO TRABALHO DE CALDAS NOVAS	26	69,5	40°
1ª VARA DO TRABALHO DE RIO VERDE	32	76,72	41°
14ª VARA DO TRABALHO DE GOIÂNIA	23	113,7	42°
VARA DO TRABALHO DE CATALÃO	23	139,13	43°
VARA DO TRABALHO DE JATAÍ	14	172,79	44°
2ª VARA DO TRABALHO DE ITUMBIARA	12	173,58	45°
5ª VARA DO TRABALHO DE GOIÂNIA	6	189,5	46°
VARA DO TRABALHO DE INHUMAS	5	245,2	47°
VARA DO TRABALHO DE MINEIROS	3	313,33	48°



PRAZO MÉDIO ENTRE A 1ª AUDIÊNCIA E O ENCERRAMENTO DA INSTRUÇÃO -

Data do encerramento da instrução entre 1/5/2018 e 31/5/2018 23:59:59

Qtd	Prazo Médio

Nr. Processo	1ª Aud.	nc. Instruçã	Prazo

Legenda:

1ª Aud.: Data da primeira audiência que ocorrer, Inicial ou UNA;

Enc. da Instrução: Data da conclusão para proferir sentença;

Prazo: Quantidade de dias decorridos da 1ª aud. até o encerramento da instrução.



PRAZO MÉDIO ENTRE A 1ª AUDIÊNCIA E O ENCERRAMENTO DA INSTRUÇÃO -

Data do encerramento da instrução entre 1/5/2018 e 31/5/2018 23:59:59

Qtd	Prazo Médio

Nr. Processo	1ª Aud.	Enc. Instrução.	Prazo
Legenda: 1ª Aud.: Data da primeira audiência que ocorrer, Inicial ou UNA; Enc. da Instrução: Data da conclusão para proferir sentença; Prazo: Quantidade de dias decorridos da 1ª aud. até o encerramento da instrução.			