

## Conceituação

Tema	Prazos Processuais
<b>Relatórios</b>	Evolução Histórica Comparativo por VT Comparativo por Grupo Por Grupo Por VT Por Processo Por Magistrado
<b>Resumo</b>	Apresenta o prazo médio desde o ajuizamento da ação até o encerramento da instrução.
<b>Descrição</b>	O prazo médio é obtido calculando-se a quantidade de dias decorridos desde o ajuizamento até o encerramento da instrução. Os dados são extraídos baseando-se nos itens do e-Gestão:  267 e 90267 - Do ajuizamento da ação até o encerramento da instrução na fase de conhecimento – rito sumaríssimo;  268 e 90268 – Do ajuizamento da ação até o encerramento da instrução na fase de conhecimento – exceto rito sumaríssimo (ordinário)
<b>Origem da informação</b>	e-Gestão
<b>Critérios e transformações</b>	Coletado do e-Gestão, consolidado, otimizado e classificado para análise.
<b>Análises possíveis</b>	Prazo médio entre o ajuizamento da ação e o encerramento da instrução, detalhado de forma Geral, Por grupo, por VT, Por Processo e Por Magistrado.

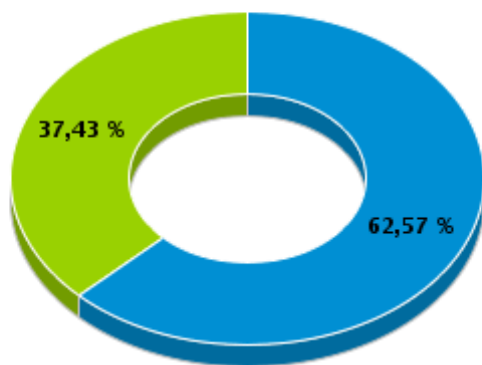


## EVOLUÇÃO HISTÓRICA DOS PRAZOS PROCESSUAIS ENTRE O AJUIZAMENTO E O ENCERRAMENTO DA INSTRUÇÃO - 8ª VARA DO TRABALHO DE GOIÂNIA

Data do encerramento da instrução entre 1/5/2018 e 31/5/2018 23:59:59

Rito	Qtd	Prazo Médio
ORDINÁRIO	107	189,83
SUMARÍSSIMO	64	74,22
<b>Total/Média</b>	<b>171</b>	<b>146,56</b>

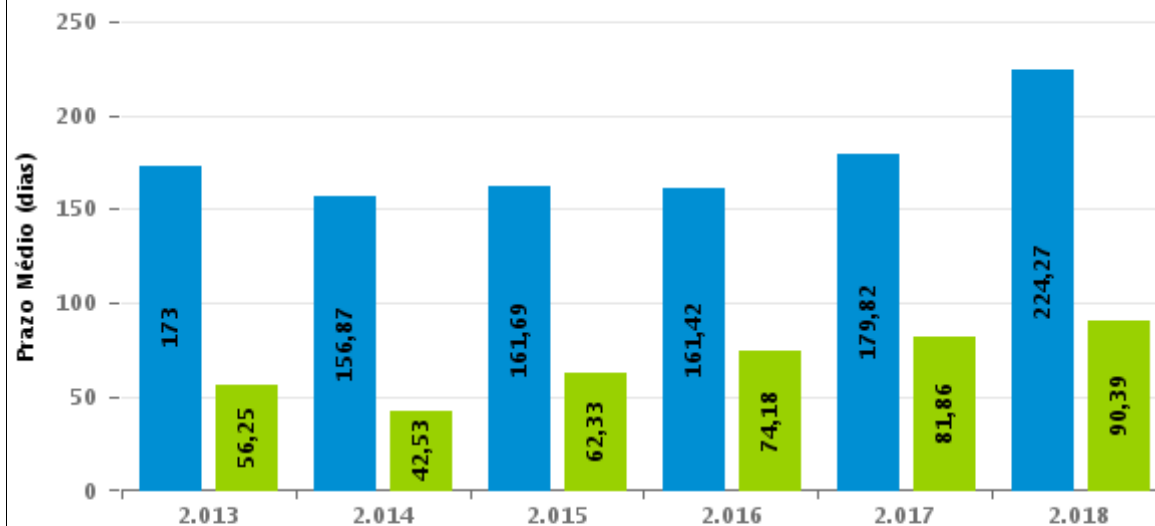
Percentual de Processos por Rito



Rito

■ ORDINÁRIO ■ SUMARÍSSIMO

Prazo Médio por Rito



Para este exercício foram computados os processos até o mês de Maio/2018

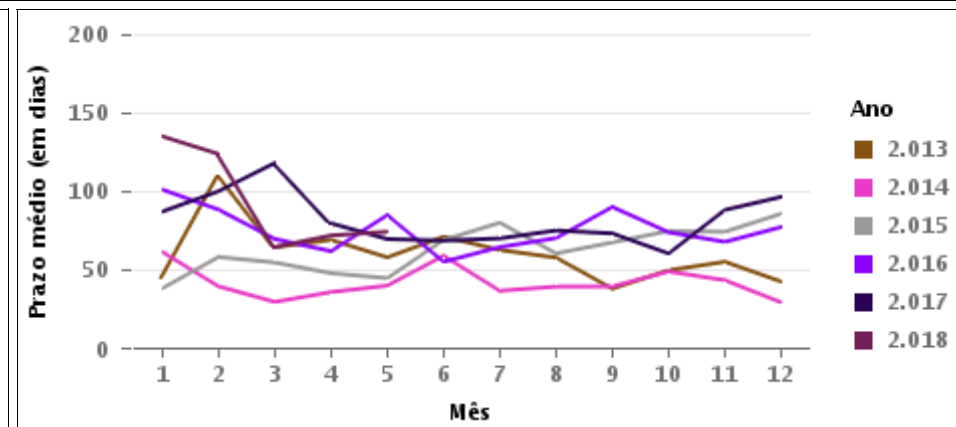
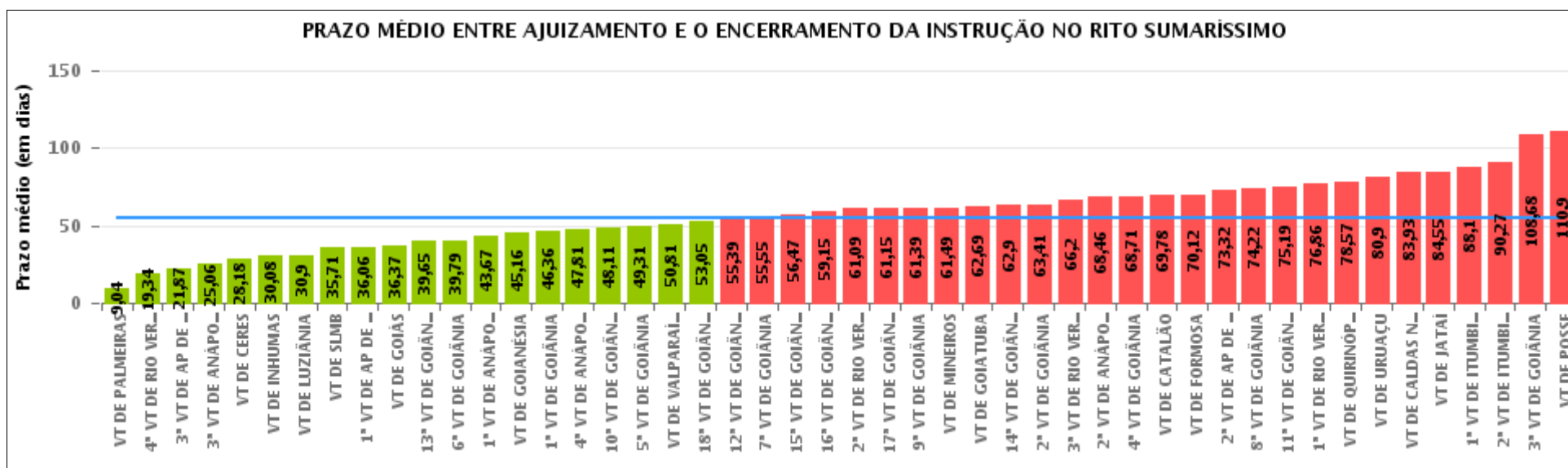
Rito

■ ORDINÁRIO ■ SUMARÍSSIMO



## COMPARATIVO DO PRAZO MÉDIO ENTRE O AJUIZAMENTO E O ENCERRAMENTO DA INSTRUÇÃO - 8ª VARA DO TRABALHO DE GOIÂNIA

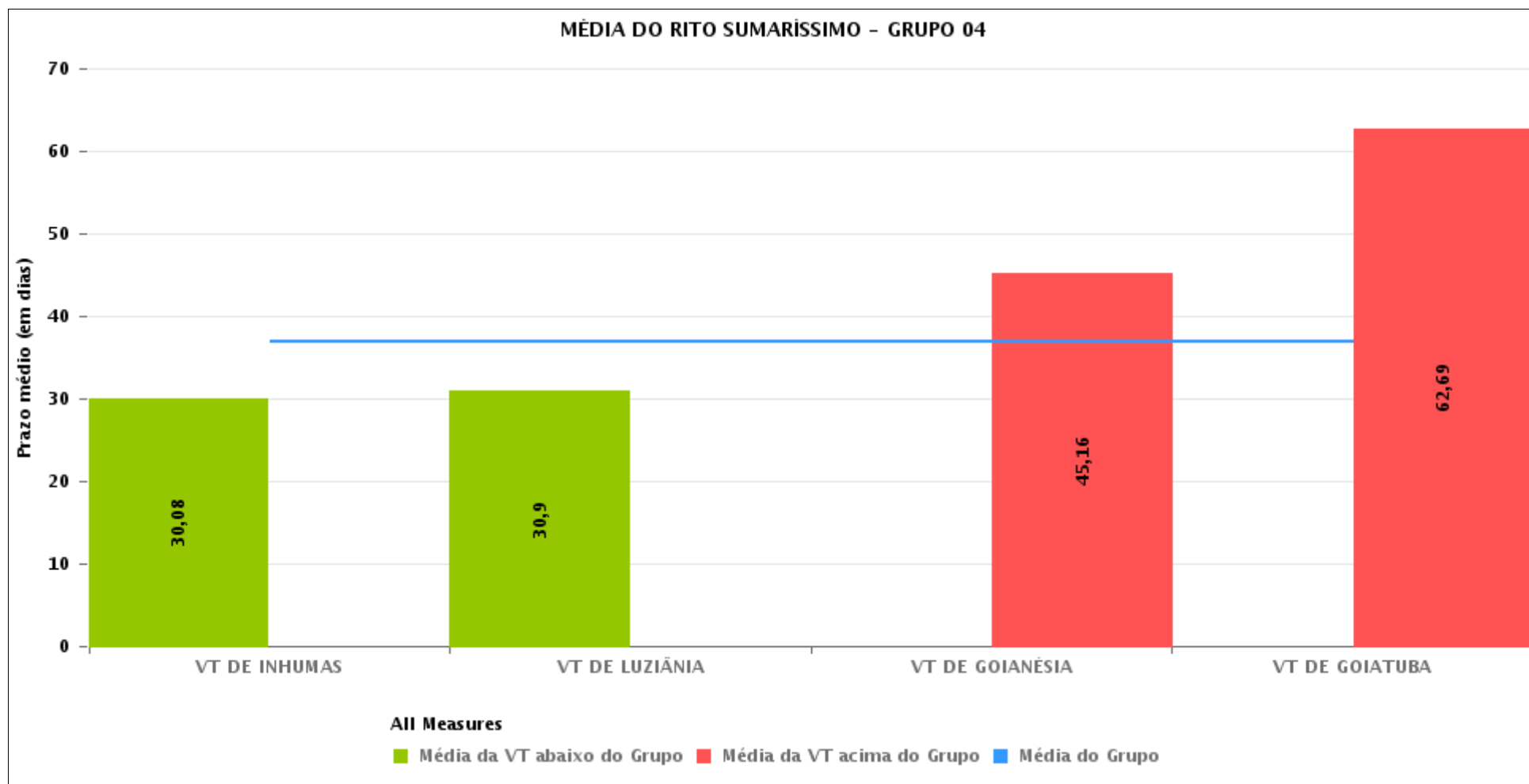
Data do encerramento da instrução entre 1/5/2018 e 31/5/2018 23:59:59





## COMPARATIVO DO PRAZO MÉDIO ENTRE O AJUIZAMENTO E O ENCERRAMENTO DA INSTRUÇÃO ENTRE AS VARAS DO GRUPO

Data do encerramento da instrução entre 1/5/2018 e 31/5/2018 23:59:59





## PRAZO MÉDIO ENTRE O AJUIZAMENTO E O ENCERRAMENTO DA INSTRUÇÃO POR GRUPO

Data do encerramento da instrução entre 1/5/2018 e 31/5/2018 23:59:59

Rito	Grupo	Qtd. Processos	Prazo Médio (dias)	Ranking
SUMARÍSSIMO	GRUPO 04	325	36,97	1°
	GRUPO 03	1.495	51,7	2°
	GRUPO 05	1.850	60,39	3°
	GRUPO 02	81	70,12	4°
	GRUPO 01	10	110,9	5°

Legenda:	# Grupo 03 – De 1501 a 2000	# Grupo 04 – De 2001 a 2500	# Grupo 05 – Maior que 2500
# Grupo 01 – Até 1000 VT de Posse VT de Pires do Rio	VT de Ceres 1ª VT de Anápolis 2ª VT de Anápolis 3ª VT de Anápolis 4ª VT de Anápolis	VT de Goiatuba VT de Goianésia 1ª VT de Goiânia 2ª VT de Goiânia 3ª VT de Goiânia 4ª VT de Goiânia 5ª VT de Goiânia 6ª VT de Goiânia 7ª VT de Goiânia 8ª VT de Goiânia 9ª VT de Goiânia 10ª VT de Goiânia 11ª VT de Goiânia 12ª VT de Goiânia 13ª VT de Goiânia 14ª VT de Goiânia 15ª VT de Goiânia 16ª VT de Goiânia 17ª VT de Goiânia 18ª VT de Goiânia VT de Inhumas VT de Luziânia	VT de Catalão VT de Uruaçu VT de Valparaíso de Goiás
# Grupo 02 – De 1001 a 1500 VT de Formosa	1ª VT de Aparecida de Goiânia 2ª VT de Aparecida de Goiânia 3ª VT de Aparecida de Goiânia VT de Caldas Novas 1ª VT de Itumbiara 2ª VT de Itumbiara VT de Goiás VT de Jataí VT de Mineiros VT de Quirinópolis 1ª VT de Rio Verde 2ª VT de Rio Verde 3ª VT de Rio Verde 4ª VT de Rio Verde VT de São Luis de Montes Belos		



## PRAZO MÉDIO ENTRE O AJUIZAMENTO E O ENCERRAMENTO DA INSTRUÇÃO DE TODAS AS VARAS DO TRABALHO

Data do encerramento da instrução entre 1/5/2018 e 31/5/2018 23:59:59

### SUMARÍSSIMO

Qtd. Processos	Prazo Médio (dias)
3.761	55,26

Vara do Trabalho	Qtd Processos	Prazo Médio	Ranking
VARA DO TRABALHO DE PALMEIRAS	49	9,04	1°
4ª VARA DO TRABALHO DE RIO VERDE	47	19,34	2°
3ª VARA DO TRABALHO DE APARECIDA DE GOIÂNIA	84	21,87	3°
3ª VARA DO TRABALHO DE ANÁPOLIS	49	25,06	4°
VARA DO TRABALHO DE CERES	105	28,18	5°
VARA DO TRABALHO DE INHUMAS	118	30,08	6°
VARA DO TRABALHO DE LUZIÂNIA	105	30,9	7°
VARA DO TRABALHO DE SÃO LUIS DE MONTES BELOS	200	35,71	8°
1ª VARA DO TRABALHO DE APARECIDA DE GOIÂNIA	99	36,06	9°
VARA DO TRABALHO DE GOIÁS	124	36,37	10°
13ª VARA DO TRABALHO DE GOIÂNIA	84	39,65	11°
6ª VARA DO TRABALHO DE GOIÂNIA	66	39,79	12°
1ª VARA DO TRABALHO DE ANÁPOLIS	58	43,67	13°
VARA DO TRABALHO DE GOIANÉSIA	67	45,16	14°
1ª VARA DO TRABALHO DE GOIÂNIA	66	46,36	15°
4ª VARA DO TRABALHO DE ANÁPOLIS	75	47,81	16°
10ª VARA DO TRABALHO DE GOIÂNIA	72	48,11	17°
5ª VARA DO TRABALHO DE GOIÂNIA	88	49,31	18°
VARA DO TRABALHO DE VALPARAÍSO DE GOIÁS	136	50,81	19°
18ª VARA DO TRABALHO DE GOIÂNIA	65	53,05	20°
12ª VARA DO TRABALHO DE GOIÂNIA	74	55,39	21°
7ª VARA DO TRABALHO DE GOIÂNIA	94	55,55	22°
15ª VARA DO TRABALHO DE GOIÂNIA	75	56,47	23°
16ª VARA DO TRABALHO DE GOIÂNIA	75	59,15	24°
2ª VARA DO TRABALHO DE RIO VERDE	43	61,09	25°
17ª VARA DO TRABALHO DE GOIÂNIA	78	61,15	26°



## PRAZO MÉDIO ENTRE O AJUIZAMENTO E O ENCERRAMENTO DA INSTRUÇÃO DE TODAS AS VARAS DO TRABALHO

### SUMARÍSSIMO

Qtd. Processos	Prazo Médio (dias)
3.761	55,26

Vara do Trabalho	Qtd Processos	Prazo Médio	Ranking
9ª VARA DO TRABALHO DE GOIÂNIA	97	61,39	27°
VARA DO TRABALHO DE MINEIROS	94	61,49	28°
VARA DO TRABALHO DE GOIATUBA	35	62,69	29°
14ª VARA DO TRABALHO DE GOIÂNIA	93	62,9	30°
2ª VARA DO TRABALHO DE GOIÂNIA	100	63,41	31°
3ª VARA DO TRABALHO DE RIO VERDE	60	66,2	32°
2ª VARA DO TRABALHO DE ANÁPOLIS	65	68,46	33°
4ª VARA DO TRABALHO DE GOIÂNIA	99	68,71	34°
VARA DO TRABALHO DE CATALÃO	128	69,78	35°
VARA DO TRABALHO DE FORMOSA	81	70,12	36°
2ª VARA DO TRABALHO DE APARECIDA DE GOIÂNIA	76	73,32	37°
8ª VARA DO TRABALHO DE GOIÂNIA	64	74,22	38°
11ª VARA DO TRABALHO DE GOIÂNIA	63	75,19	39°
1ª VARA DO TRABALHO DE RIO VERDE	37	76,86	40°
VARA DO TRABALHO DE QUIRINÓPOLIS	44	78,57	41°
VARA DO TRABALHO DE URUAÇU	73	80,9	42°
VARA DO TRABALHO DE CALDAS NOVAS	69	83,93	43°
VARA DO TRABALHO DE JATAÍ	56	84,55	44°
1ª VARA DO TRABALHO DE ITUMBIARA	62	88,1	45°
2ª VARA DO TRABALHO DE ITUMBIARA	48	90,27	46°
3ª VARA DO TRABALHO DE GOIÂNIA	111	108,68	47°
VARA DO TRABALHO DE POSSE	10	110,9	48°



## PRAZO MÉDIO ENTRE O AJUIZAMENTO E O ENCERRAMENTO DA INSTRUÇÃO - 8ª VARA DO TRABALHO DE GOIÂNIA

Data do encerramento da instrução entre 1/5/2018 e 31/5/2018 23:59:59

Qtd	Prazo Médio

Nr. Processo	Ajuiz.	nc. Instruçã	Prazo

**Legenda:**

Ajuiz. Data do Ajuizamento;

Enc. da Instrução: Data da conclusão para proferir sentença;

Prazo: Quantidade de dias decorridos do ajuizamento até o encerramento da instrução.





## PRAZO MÉDIO ENTRE O AJUIZAMENTO E O ENCERRAMENTO DA INSTRUÇÃO - 8ª VARA DO TRABALHO DE GOIÂNIA

Data do encerramento da instrução entre 1/5/2018 e 31/5/2018 23:59:59

Qtd	Prazo Médio

Nr. Processo	Ajuiz.	nc. Instruçã	Prazo

**Legenda:**

Ajuiz. Data do Ajuizamento;

Enc. da Instrução: Data da conclusão para proferir sentença;

Prazo: Quantidade de dias decorridos do ajuizamento até o encerramento da instrução.