

Conceituação

Tema	Prazos Processuais
Relatórios	Evolução Histórica Comparativo por VT Comparativo por Grupo Por Grupo Por VT Por Processo Por Magistrado
Resumo	Apresenta o prazo médio desde o ajuizamento da ação até o encerramento da instrução.
Descrição	O prazo médio é obtido calculando-se a quantidade de dias decorridos desde o ajuizamento até o encerramento da instrução. Os dados são extraídos baseando-se nos itens do e-Gestão: 267 e 90267 - Do ajuizamento da ação até o encerramento da instrução na fase de conhecimento – rito sumaríssimo; 268 e 90268 – Do ajuizamento da ação até o encerramento da instrução na fase de conhecimento – exceto rito sumaríssimo (ordinário)
Origem da informação	e-Gestão
Critérios e transformações	Coletado do e-Gestão, consolidado, otimizado e classificado para análise.
Análises possíveis	Prazo médio entre o ajuizamento da ação e o encerramento da instrução, detalhado de forma Geral, Por grupo, por VT, Por Processo e Por Magistrado.

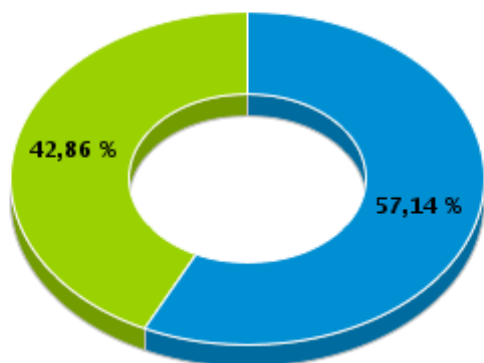


EVOLUÇÃO HISTÓRICA DOS PRAZOS PROCESSUAIS ENTRE O AJUIZAMENTO E O ENCERRAMENTO DA INSTRUÇÃO - 6ª VARA DO TRABALHO DE GOIÂNIA

Data do encerramento da instrução entre 1/5/2018 e 31/5/2018 23:59:59

Rito	Qtd	Prazo Médio
ORDINÁRIO	88	213,32
SUMARÍSSIMO	66	39,79
Total/Média	154	138,95

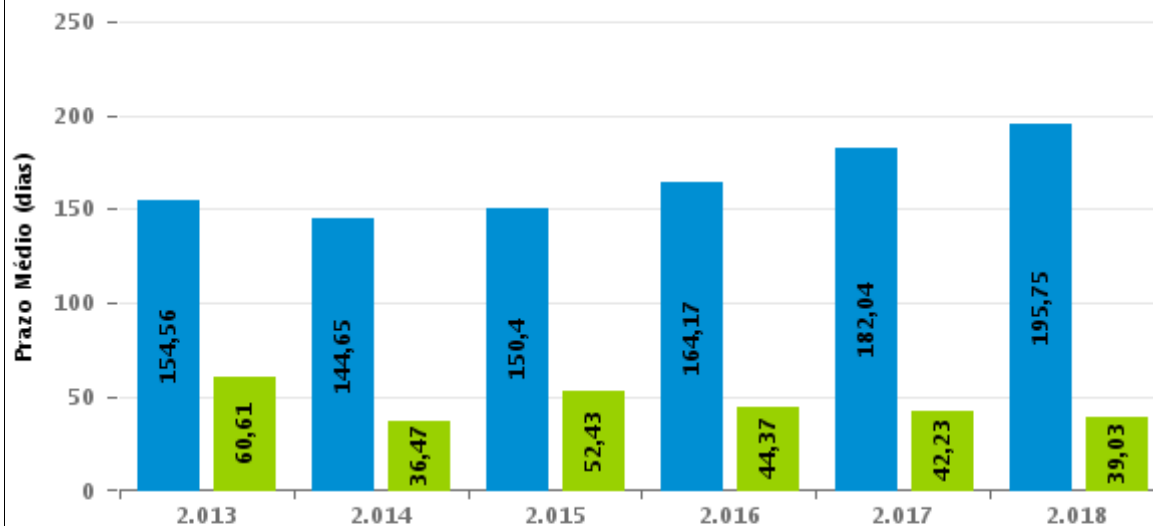
Percentual de Processos por Rito



Rito

■ ORDINÁRIO ■ SUMARÍSSIMO

Prazo Médio por Rito



Para este exercício foram computados os processos até o mês de Maio/2.018

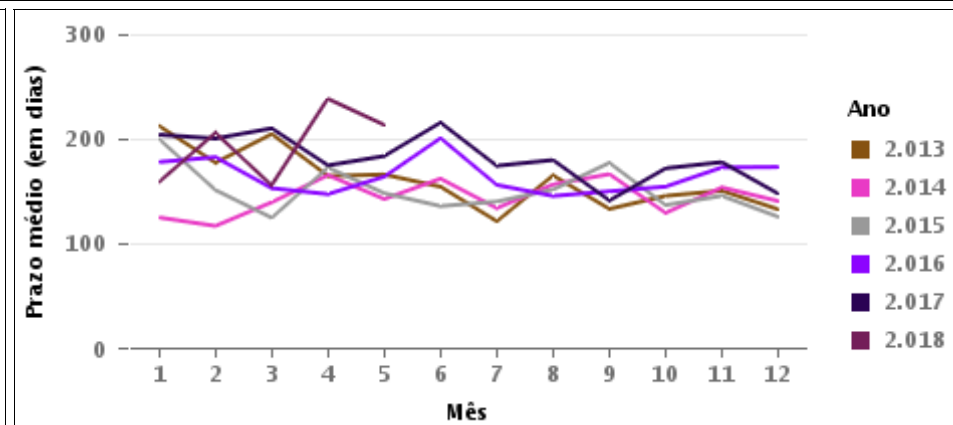
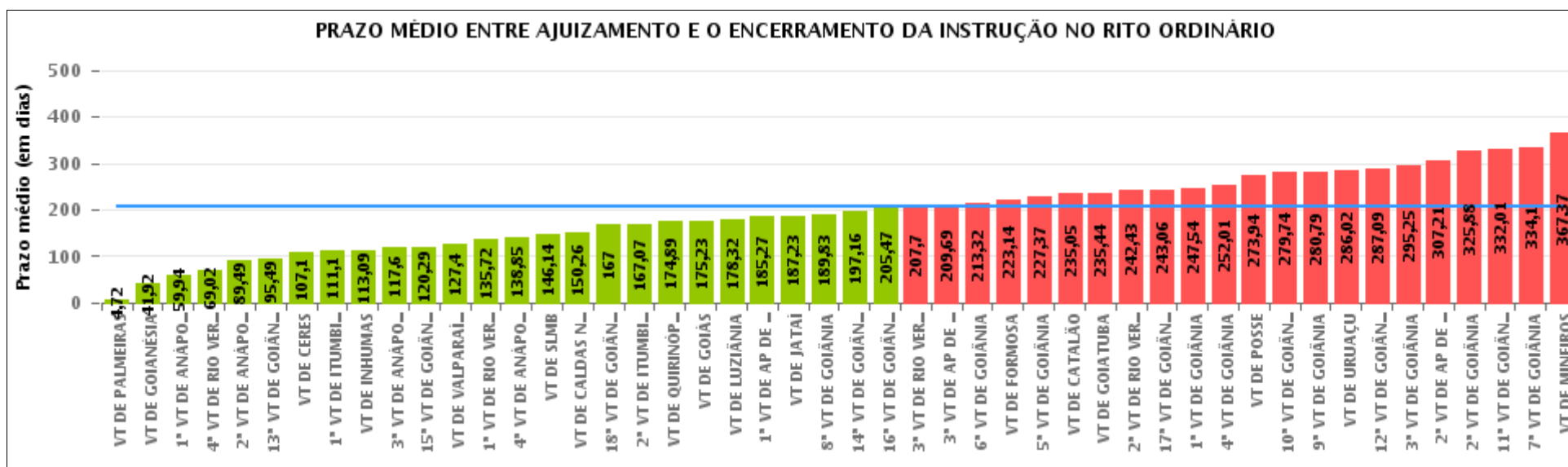
Rito

■ ORDINÁRIO ■ SUMARÍSSIMO



COMPARATIVO DO PRAZO MÉDIO ENTRE O AJUIZAMENTO E O ENCERRAMENTO DA INSTRUÇÃO - 6ª VARA DO TRABALHO DE GOIÂNIA

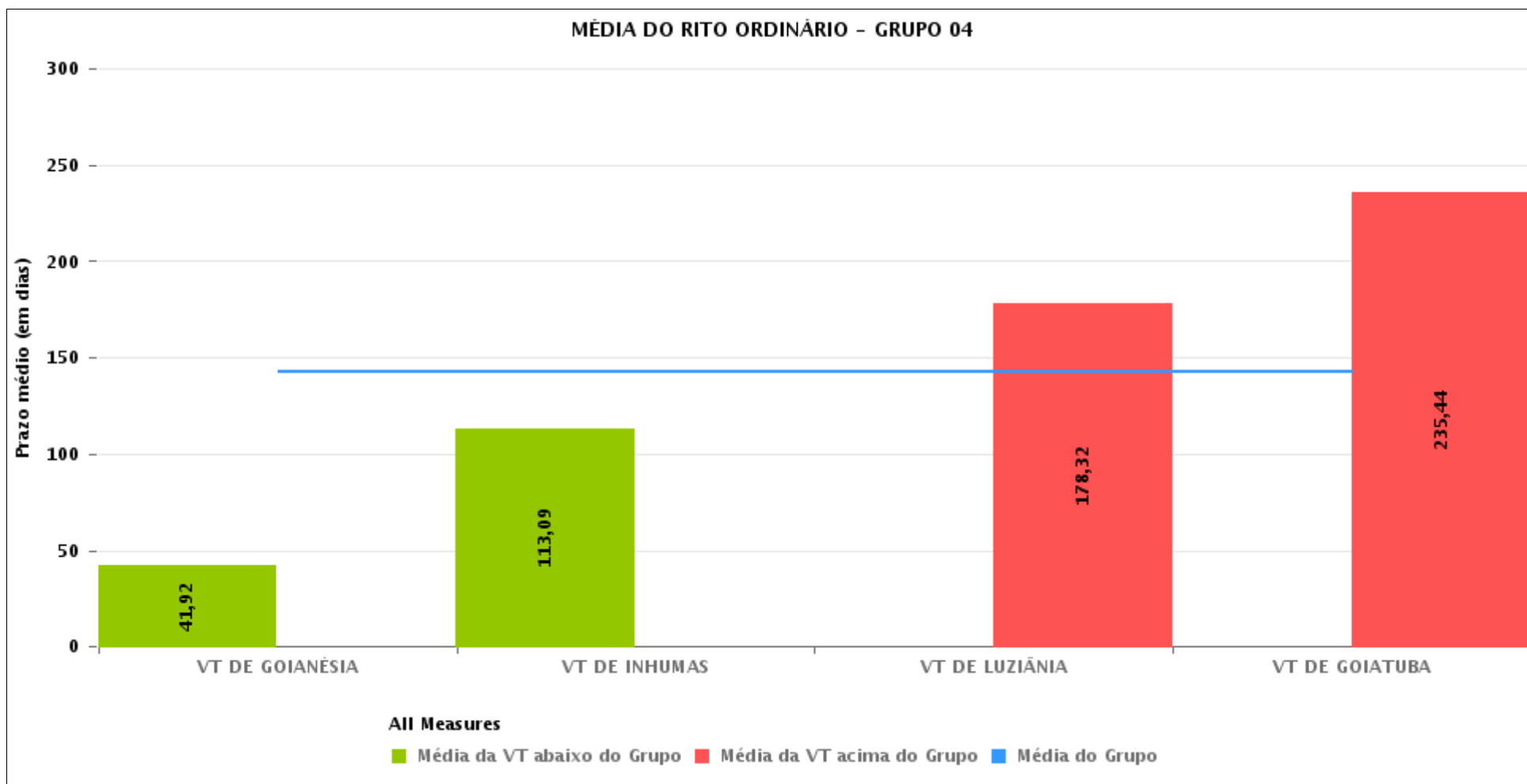
Data do encerramento da instrução entre 1/5/2018 e 31/5/2018 23:59:59





COMPARATIVO DO PRAZO MÉDIO ENTRE O AJUIZAMENTO E O ENCERRAMENTO DA INSTRUÇÃO ENTRE AS VARAS DO GRUPO

Data do encerramento da instrução entre 1/5/2018 e 31/5/2018 23:59:59





PRAZO MÉDIO ENTRE O AJUIZAMENTO E O ENCERRAMENTO DA INSTRUÇÃO POR GRUPO

Data do encerramento da instrução entre 1/5/2018 e 31/5/2018 23:59:59

Rito	Grupo	Qtd. Processos	Prazo Médio (dias)	Ranking
ORDINÁRIO	GRUPO 04	300	142,58	1°
	GRUPO 03	1.540	165,08	2°
	GRUPO 02	71	223,14	3°
	GRUPO 05	2.370	241,73	4°
	GRUPO 01	16	273,94	5°

Legenda:	# Grupo 03 – De 1501 a 2000	# Grupo 04 – De 2001 a 2500	# Grupo 05 – Maior que 2500
# Grupo 01 – Até 1000 VT de Posse VT de Pires do Rio	VT de Ceres 1ª VT de Anápolis 2ª VT de Anápolis 3ª VT de Anápolis 4ª VT de Anápolis	VT de Goiatuba VT de Goianésia 1ª VT de Goiânia 2ª VT de Goiânia 3ª VT de Goiânia 4ª VT de Goiânia 5ª VT de Goiânia 6ª VT de Goiânia 7ª VT de Goiânia 8ª VT de Goiânia 9ª VT de Goiânia 10ª VT de Goiânia 11ª VT de Goiânia 12ª VT de Goiânia 13ª VT de Goiânia 14ª VT de Goiânia 15ª VT de Goiânia 16ª VT de Goiânia 17ª VT de Goiânia 18ª VT de Goiânia VT de Inhumas VT de Luziânia	VT de Catalão VT de Uruaçu VT de Valparaíso de Goiás
# Grupo 02 – De 1001 a 1500 VT de Formosa	1ª VT de Aparecida de Goiânia 2ª VT de Aparecida de Goiânia 3ª VT de Aparecida de Goiânia VT de Caldas Novas 1ª VT de Itumbiara 2ª VT de Itumbiara VT de Goiás VT de Jataí VT de Mineiros VT de Quirinópolis 1ª VT de Rio Verde 2ª VT de Rio Verde 3ª VT de Rio Verde 4ª VT de Rio Verde VT de São Luis de Montes Belos		



PRAZO MÉDIO ENTRE O AJUIZAMENTO E O ENCERRAMENTO DA INSTRUÇÃO DE TODAS AS VARAS DO TRABALHO

Data do encerramento da instrução entre 1/5/2018 e 31/5/2018 23:59:59

ORDINÁRIO

Qtd. Processos	Prazo Médio (dias)
4.297	207,15

Vara do Trabalho	Qtd Processos	Prazo Médio	Ranking
VARA DO TRABALHO DE PALMEIRAS	25	4,72	1°
VARA DO TRABALHO DE GOIANÉSIA	37	41,92	2°
1ª VARA DO TRABALHO DE ANÁPOLIS	214	59,94	3°
4ª VARA DO TRABALHO DE RIO VERDE	53	69,02	4°
2ª VARA DO TRABALHO DE ANÁPOLIS	69	89,49	5°
13ª VARA DO TRABALHO DE GOIÂNIA	78	95,49	6°
VARA DO TRABALHO DE CERES	29	107,1	7°
1ª VARA DO TRABALHO DE ITUMBIARA	50	111,1	8°
VARA DO TRABALHO DE INHUMAS	115	113,09	9°
3ª VARA DO TRABALHO DE ANÁPOLIS	85	117,6	10°
15ª VARA DO TRABALHO DE GOIÂNIA	94	120,29	11°
VARA DO TRABALHO DE VALPARAÍSO DE GOIÁS	101	127,4	12°
1ª VARA DO TRABALHO DE RIO VERDE	43	135,72	13°
4ª VARA DO TRABALHO DE ANÁPOLIS	81	138,85	14°
VARA DO TRABALHO DE SÃO LUIS DE MONTES BELOS	49	146,14	15°
VARA DO TRABALHO DE CALDAS NOVAS	95	150,26	16°
18ª VARA DO TRABALHO DE GOIÂNIA	74	167	17°
2ª VARA DO TRABALHO DE ITUMBIARA	75	167,07	18°
VARA DO TRABALHO DE QUIRINÓPOLIS	75	174,89	19°
VARA DO TRABALHO DE GOIÁS	69	175,23	20°
VARA DO TRABALHO DE LUZIÂNIA	116	178,32	21°
1ª VARA DO TRABALHO DE APARECIDA DE GOIÂNIA	81	185,27	22°
VARA DO TRABALHO DE JATAÍ	66	187,23	23°
8ª VARA DO TRABALHO DE GOIÂNIA	107	189,83	24°
14ª VARA DO TRABALHO DE GOIÂNIA	120	197,16	25°
16ª VARA DO TRABALHO DE GOIÂNIA	108	205,47	26°



PRAZO MÉDIO ENTRE O AJUIZAMENTO E O ENCERRAMENTO DA INSTRUÇÃO DE TODAS AS VARAS DO TRABALHO

ORDINÁRIO

Qtd. Processos	Prazo Médio (dias)
4.297	207,15

Vara do Trabalho	Qtd Processos	Prazo Médio	Ranking
3ª VARA DO TRABALHO DE RIO VERDE	54	207,7	27°
3ª VARA DO TRABALHO DE APARECIDA DE GOIÂNIA	88	209,69	28°
6ª VARA DO TRABALHO DE GOIÂNIA	88	213,32	29°
VARA DO TRABALHO DE FORMOSA	71	223,14	30°
5ª VARA DO TRABALHO DE GOIÂNIA	101	227,37	31°
VARA DO TRABALHO DE CATALÃO	59	235,05	32°
VARA DO TRABALHO DE GOIATUBA	32	235,44	33°
2ª VARA DO TRABALHO DE RIO VERDE	100	242,43	34°
17ª VARA DO TRABALHO DE GOIÂNIA	113	243,06	35°
1ª VARA DO TRABALHO DE GOIÂNIA	115	247,54	36°
4ª VARA DO TRABALHO DE GOIÂNIA	141	252,01	37°
VARA DO TRABALHO DE POSSE	16	273,94	38°
10ª VARA DO TRABALHO DE GOIÂNIA	126	279,74	39°
9ª VARA DO TRABALHO DE GOIÂNIA	168	280,79	40°
VARA DO TRABALHO DE URUAÇU	87	286,02	41°
12ª VARA DO TRABALHO DE GOIÂNIA	138	287,09	42°
3ª VARA DO TRABALHO DE GOIÂNIA	157	295,25	43°
2ª VARA DO TRABALHO DE APARECIDA DE GOIÂNIA	81	307,21	44°
2ª VARA DO TRABALHO DE GOIÂNIA	128	325,88	45°
11ª VARA DO TRABALHO DE GOIÂNIA	125	332,01	46°
7ª VARA DO TRABALHO DE GOIÂNIA	117	334,1	47°
VARA DO TRABALHO DE MINEIROS	83	367,37	48°



PRAZO MÉDIO ENTRE O AJUIZAMENTO E O ENCERRAMENTO DA INSTRUÇÃO - 6ª VARA DO TRABALHO DE GOIÂNIA

Data do encerramento da instrução entre 1/5/2018 e 31/5/2018 23:59:59

Qtd	Prazo Médio

Nr. Processo	Ajuiz.	nc. Instruçã	Prazo

Legenda:

Ajuiz. Data do Ajuizamento;

Enc. da Instrução: Data da conclusão para proferir sentença;

Prazo: Quantidade de dias decorridos do ajuizamento até o encerramento da instrução.



PRAZO MÉDIO ENTRE O AJUIZAMENTO E O ENCERRAMENTO DA INSTRUÇÃO - 6ª VARA DO TRABALHO DE GOIÂNIA

Data do encerramento da instrução entre 1/5/2018 e 31/5/2018 23:59:59

Qtd	Prazo Médio

Nr. Processo	Ajuiz.	nc. Instruçã	Prazo

Legenda:

Ajuiz. Data do Ajuizamento;

Enc. da Instrução: Data da conclusão para proferir sentença;

Prazo: Quantidade de dias decorridos do ajuizamento até o encerramento da instrução.