

Conceituação

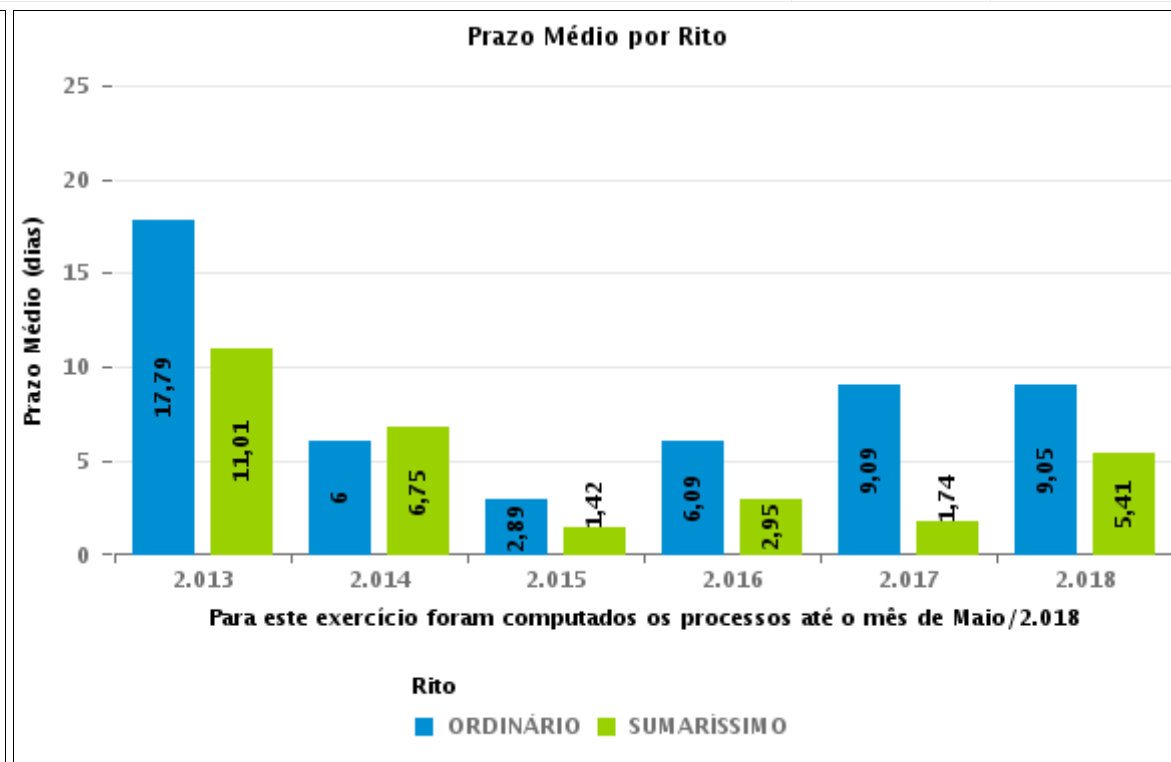
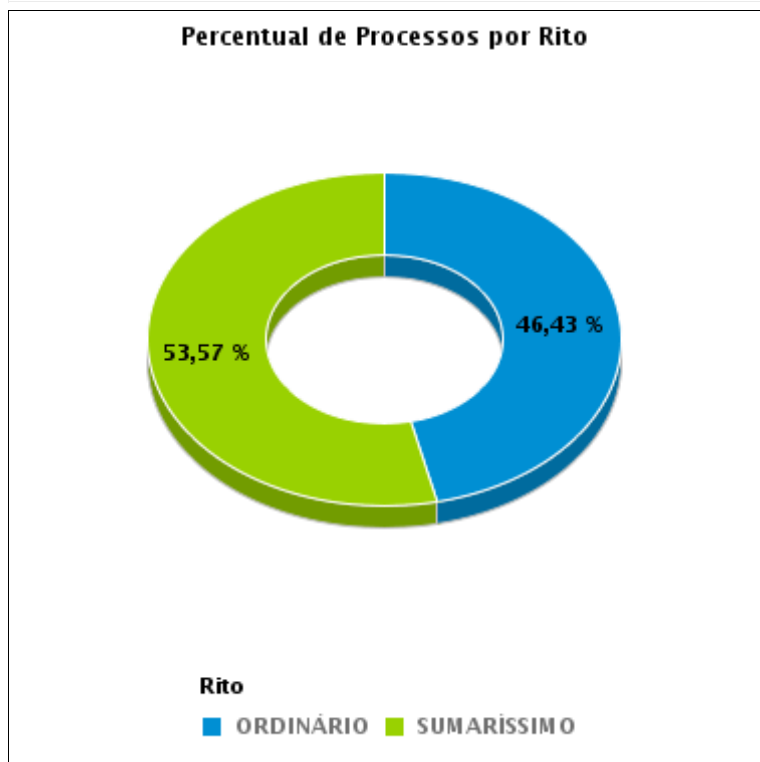
Tema	Prazos Processuais
Relatórios	Evolução Histórica Comparativo por VT Comparativo por Grupo Por Grupo Por VT Por Processo Por Magistrado
Resumo	Apresenta o prazo médio desde o concluso para proferir sentença até a prolação da sentença.
Descrição	O prazo médio é obtido calculando-se a quantidade de dias decorridos desde o movimento de Concluso para Proferir Sentença até a Prolação da Sentença. Os dados são extraídos baseando-se nos itens do e-Gestão: 269 e 90269 - Do Concluso para Proferir Sentença até a Prolação da Sentença na fase de conhecimento – rito sumaríssimo; 270 e 90270 – Do Concluso para Proferir Sentença até a Prolação da Sentença na fase de conhecimento– rito exceto sumaríssimo (ordinário)
Origem da informação	e-Gestão
Crítérios e transformações	Coletado do e-Gestão, consolidado, otimizado e classificado para análise.
Análises possíveis	Prazo médio entre o concluso para proferir sentença e a prolação da sentença, detalhado de forma Geral, Por grupo, por VT, Por Processo e Por Magistrado.



EVOLUÇÃO HISTÓRICA DOS PRAZOS PROCESSUAIS ENTRE O CONCLUSO PARA PROFERIR SENTENÇA E A PROLAÇÃO DA SENTENÇA - VARA DO TRABALHO DE JATAÍ

Data da sentença entre 1/5/2018 e 31/5/2018 23:59:59

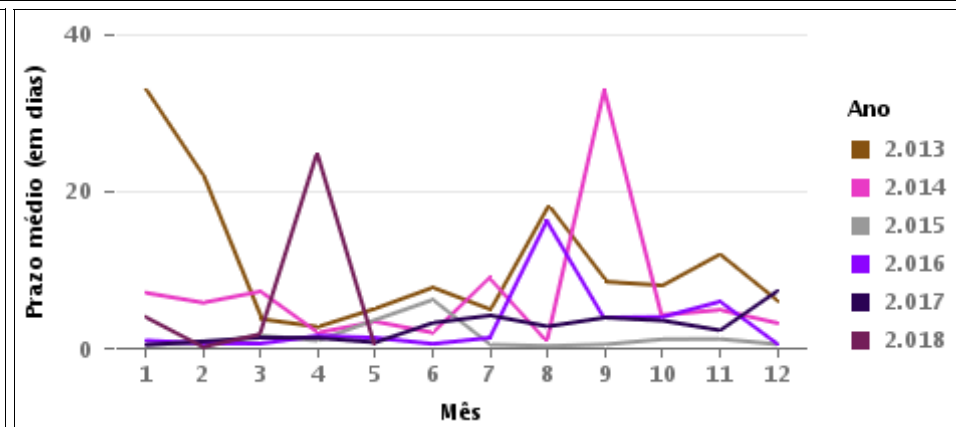
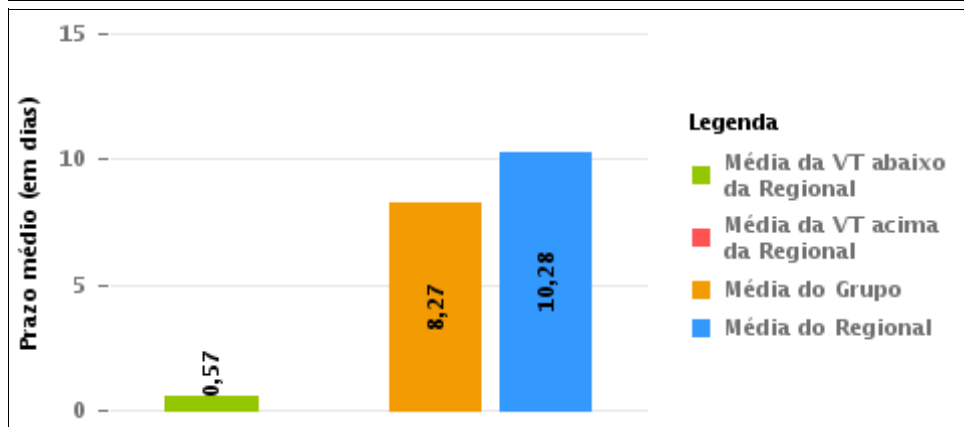
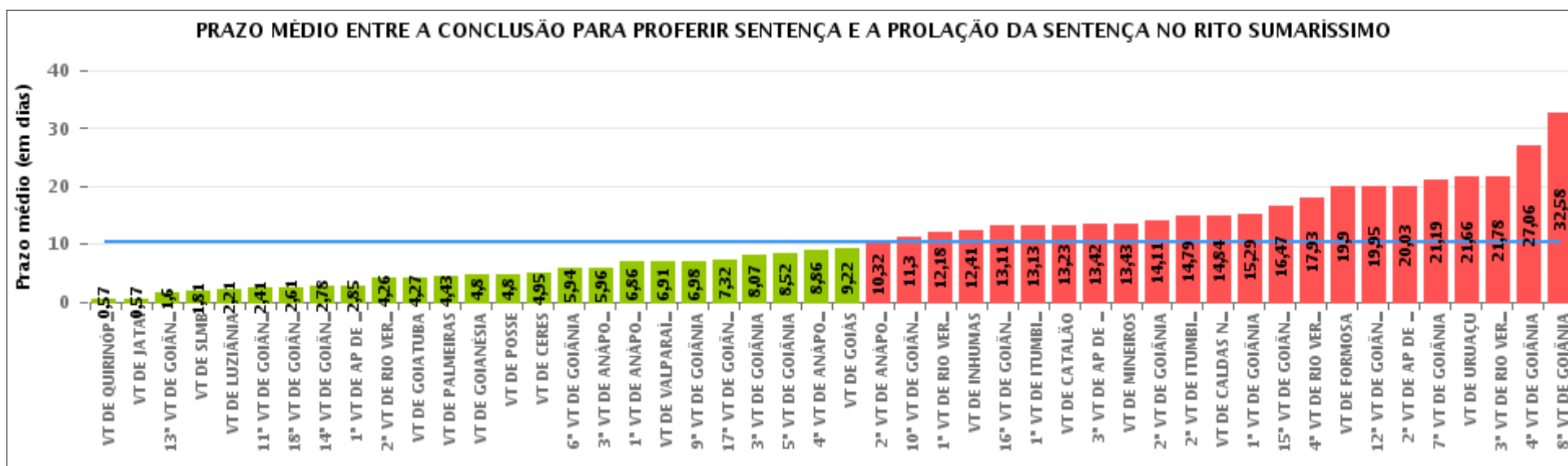
Rito	Qtd	Prazo Médio
ORDINÁRIO	26	3,19
SUMARÍSSIMO	30	0,57
Total/Média	56	1,79





COMPARATIVO DO PRAZO MÉDIO ENTRE O CONCLUSO PARA PROFERIR SENTENÇA E A PROLAÇÃO DA SENTENÇA - VARA DO TRABALHO DE JATAÍ

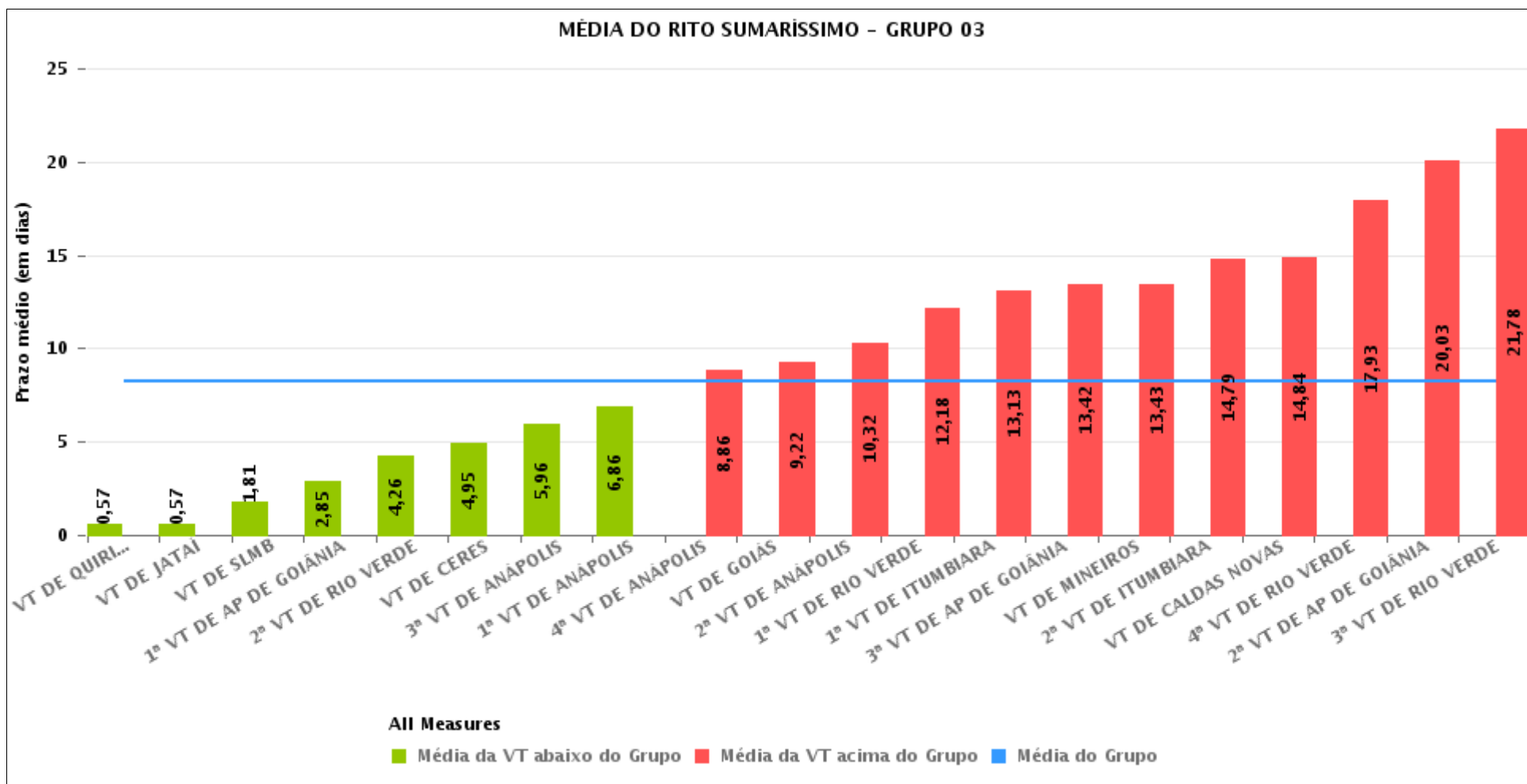
Data da sentença entre 1/5/2018 e 31/5/2018 23:59:59





COMPARATIVO DO PRAZO MÉDIO ENTRE O CONCLUSO PARA PROFERIR SENTENÇA E A PROLAÇÃO DA SENTENÇA ENTRE AS VARAS DO GRUPO

Data da sentença entre 1/5/2018 e 31/5/2018 23:59:59





PRAZO MÉDIO ENTRE O CONCLUSO PARA PROFERIR SENTENÇA E A PROLAÇÃO DA SENTENÇA POR GRUPO

Data da sentença entre 1/5/2018 e 31/5/2018 23:59:59

Rito	Grupo	Qtd. Processos	Prazo Médio (dias)	Ranking
SUMARÍSSIMO	GRUPO 01	5	4,8	1°
	GRUPO 04	155	5,99	2°
	GRUPO 03	710	8,27	3°
	GRUPO 05	773	12,4	4°
	GRUPO 02	49	19,9	5°

Legenda:	# Grupo 03 – De 1501 a 2000	# Grupo 04 – De 2001 a 2500	# Grupo 06 – A partir de 2500
# Grupo 01 – Até 1000 VT de Posse VT de Pires do Rio	VT de Ceres 1ª VT de Anápolis 2ª VT de Anápolis 3ª VT de Anápolis 4ª VT de Anápolis	VT de Goiatuba VT de Goianésia 1ª VT de Goiânia 2ª VT de Goiânia 3ª VT de Goiânia 4ª VT de Goiânia 5ª VT de Goiânia 6ª VT de Goiânia 7ª VT de Goiânia 8ª VT de Goiânia 9ª VT de Goiânia 10ª VT de Goiânia 11ª VT de Goiânia 12ª VT de Goiânia 13ª VT de Goiânia 14ª VT de Goiânia 15ª VT de Goiânia 16ª VT de Goiânia 17ª VT de Goiânia 18ª VT de Goiânia VT de Inhumas VT de Luziânia	1ª VT de Aparecida de Goiânia 2ª VT de Aparecida de Goiânia 3ª VT de Aparecida de Goiânia VT de Goianésia
# Grupo 02 – De 1001 a 1500 VT de Formosa	1ª VT de Aparecida de Goiânia 2ª VT de Aparecida de Goiânia 3ª VT de Aparecida de Goiânia VT de Caldas Novas 1ª VT de Itumbiara 2ª VT de Itumbiara VT de Goiás VT de Jataí VT de Mineiros VT de Quirinópolis 1ª VT de Rio Verde 2ª VT de Rio Verde 3ª VT de Rio Verde 4ª VT de Rio Verde VT de São Luis de Montes Belos		



PRAZO MÉDIO ENTRE O CONCLUSO PARA PROFERIR SENTENÇA E A PROLAÇÃO DA SENTENÇA DE TODAS AS VARAS DO TRABALHO

Data da sentença entre 1/5/2018 e 31/5/2018 23:59:59

SUMARÍSSIMO

Qtd. Processos	Prazo Médio (dias)
1.692	10,28

Vara do Trabalho	Qtd Processos	Prazo Médio	Ranking
VARA DO TRABALHO DE QUIRINÓPOLIS	23	0,57	1°
VARA DO TRABALHO DE JATAÍ	30	0,57	2°
13ª VARA DO TRABALHO DE GOIÂNIA	53	1,6	3°
VARA DO TRABALHO DE SÃO LUIS DE MONTES BELOS	134	1,81	4°
VARA DO TRABALHO DE LUZIÂNIA	56	2,21	5°
11ª VARA DO TRABALHO DE GOIÂNIA	29	2,41	6°
18ª VARA DO TRABALHO DE GOIÂNIA	23	2,61	7°
14ª VARA DO TRABALHO DE GOIÂNIA	37	2,78	8°
1ª VARA DO TRABALHO DE APARECIDA DE GOIÂNIA	61	2,85	9°
2ª VARA DO TRABALHO DE RIO VERDE	23	4,26	10°
VARA DO TRABALHO DE GOIATUBA	11	4,27	11°
VARA DO TRABALHO DE PALMEIRAS	7	4,43	12°
VARA DO TRABALHO DE GOIANÉSIA	44	4,8	13°
VARA DO TRABALHO DE POSSE	5	4,8	14°
VARA DO TRABALHO DE CERES	41	4,95	15°
6ª VARA DO TRABALHO DE GOIÂNIA	18	5,94	16°
3ª VARA DO TRABALHO DE ANÁPOLIS	26	5,96	17°
1ª VARA DO TRABALHO DE ANÁPOLIS	22	6,86	18°
VARA DO TRABALHO DE VALPARAÍSO DE GOIÁS	58	6,91	19°
9ª VARA DO TRABALHO DE GOIÂNIA	43	6,98	20°
17ª VARA DO TRABALHO DE GOIÂNIA	22	7,32	21°
3ª VARA DO TRABALHO DE GOIÂNIA	30	8,07	22°
5ª VARA DO TRABALHO DE GOIÂNIA	27	8,52	23°
4ª VARA DO TRABALHO DE ANÁPOLIS	35	8,86	24°
VARA DO TRABALHO DE GOIÁS	45	9,22	25°
2ª VARA DO TRABALHO DE ANÁPOLIS	22	10,32	26°



PRAZO MÉDIO ENTRE O CONCLUSO PARA PROFERIR SENTENÇA E A PROLAÇÃO DA SENTENÇA DE TODAS AS VARAS DO TRABALHO

SUMARÍSSIMO

Qtd. Processos	Prazo Médio (dias)
1.692	10,28

Vara do Trabalho	Qtd Processos	Prazo Médio	Ranking
10ª VARA DO TRABALHO DE GOIÂNIA	40	11,3	27º
1ª VARA DO TRABALHO DE RIO VERDE	17	12,18	28º
VARA DO TRABALHO DE INHUMAS	44	12,41	29º
16ª VARA DO TRABALHO DE GOIÂNIA	37	13,11	30º
1ª VARA DO TRABALHO DE ITUMBIARA	24	13,13	31º
VARA DO TRABALHO DE CATALÃO	62	13,23	32º
3ª VARA DO TRABALHO DE APARECIDA DE GOIÂNIA	24	13,42	33º
VARA DO TRABALHO DE MINEIROS	44	13,43	34º
2ª VARA DO TRABALHO DE GOIÂNIA	38	14,11	35º
2ª VARA DO TRABALHO DE ITUMBIARA	24	14,79	36º
VARA DO TRABALHO DE CALDAS NOVAS	44	14,84	37º
1ª VARA DO TRABALHO DE GOIÂNIA	28	15,29	38º
15ª VARA DO TRABALHO DE GOIÂNIA	32	16,47	39º
4ª VARA DO TRABALHO DE RIO VERDE	14	17,93	40º
VARA DO TRABALHO DE FORMOSA	49	19,9	41º
12ª VARA DO TRABALHO DE GOIÂNIA	42	19,95	42º
2ª VARA DO TRABALHO DE APARECIDA DE GOIÂNIA	39	20,03	43º
7ª VARA DO TRABALHO DE GOIÂNIA	36	21,19	44º
VARA DO TRABALHO DE URUAÇU	44	21,66	45º
3ª VARA DO TRABALHO DE RIO VERDE	18	21,78	46º
4ª VARA DO TRABALHO DE GOIÂNIA	34	27,06	47º
8ª VARA DO TRABALHO DE GOIÂNIA	33	32,58	48º



PRAZO MÉDIO ENTRE O CONCLUSO PARA PROFERIR SENTENÇA E A PROLAÇÃO DA SENTENÇA - VARA DO TRABALHO DE JATAÍ

Data da sentença entre 1/5/2018 e 31/5/2018 23:59:59

VARA DO TRABALHO DE JATAÍ

SUMARÍSSIMO

Qtd	Prazo Médio
30	0,57

Nr. Processo	Conclusão	Sentença	Prazo
RTSum - 0010252-67.2018.5.18.0111	28/05/18	28/05/18	0
RTSum - 0010254-37.2018.5.18.0111	23/05/18	24/05/18	1
RTSum - 0010255-22.2018.5.18.0111	23/05/18	24/05/18	1
RTSum - 0010273-43.2018.5.18.0111	30/05/18	30/05/18	0
RTSum - 0010286-42.2018.5.18.0111	30/05/18	30/05/18	0
RTSum - 0010294-19.2018.5.18.0111	04/05/18	04/05/18	0
RTSum - 0010346-15.2018.5.18.0111	02/05/18	02/05/18	0
RTSum - 0010372-13.2018.5.18.0111	28/05/18	28/05/18	0
RTSum - 0010373-95.2018.5.18.0111	07/05/18	07/05/18	0
RTSum - 0010375-65.2018.5.18.0111	02/05/18	02/05/18	0
RTSum - 0010382-57.2018.5.18.0111	04/05/18	04/05/18	0
RTSum - 0010383-42.2018.5.18.0111	04/05/18	04/05/18	0
RTSum - 0010438-90.2018.5.18.0111	28/05/18	29/05/18	1
RTSum - 0010446-67.2018.5.18.0111	14/05/18	14/05/18	0
RTSum - 0010448-37.2018.5.18.0111	09/05/18	09/05/18	0
RTSum - 0010459-66.2018.5.18.0111	29/05/18	30/05/18	1
RTSum - 0010465-73.2018.5.18.0111	29/05/18	30/05/18	1
RTSum - 0010466-58.2018.5.18.0111	29/05/18	30/05/18	1
RTSum - 0010472-65.2018.5.18.0111	29/05/18	30/05/18	1
RTSum - 0010481-27.2018.5.18.0111	21/05/18	22/05/18	1
RTSum - 0010482-12.2018.5.18.0111	30/05/18	30/05/18	0
RTSum - 0010499-48.2018.5.18.0111	25/05/18	26/05/18	1

Legenda:

- Conclusão: Data da conclusão para proferir sentença;
- Sentença: Data da prolação da sentença;
- Prazo: Prazo entre a conclusão e a prolação da sentença.



PRAZO MÉDIO ENTRE O CONCLUSO PARA PROFERIR SENTENÇA E A PROLAÇÃO DA SENTENÇA - VARA DO TRABALHO DE JATAÍ

VARA DO TRABALHO DE JATAÍ

SUMARÍSSIMO

Qtd	Prazo Médio
30	0,57

Nr. Processo	Conclusão	Sentença	Prazo
RTSum - 0010515-02.2018.5.18.0111	25/05/18	26/05/18	1
RTSum - 0010833-19.2017.5.18.0111	22/05/18	22/05/18	0
RTSum - 0010933-71.2017.5.18.0111	30/05/18	30/05/18	0
RTSum - 0011231-63.2017.5.18.0111	07/05/18	07/05/18	0
RTSum - 0011316-49.2017.5.18.0111	27/04/18	02/05/18	5
RTSum - 0011384-96.2017.5.18.0111	07/05/18	09/05/18	2
RTSum - 0011539-02.2017.5.18.0111	03/05/18	03/05/18	0
RTSum - 0011581-51.2017.5.18.0111	15/05/18	15/05/18	0

Legenda:

- Conclusão: Data da conclusão para proferir sentença;
- Sentença: Data da prolação da sentença;
- Prazo: Prazo entre a conclusão e a prolação da sentença.



PRAZO MÉDIO ENTRE O CONCLUSO PARA PROFERIR SENTENÇA E A PROLAÇÃO DA SENTENÇA - VARA DO TRABALHO DE JATAÍ

Data da sentença entre 1/5/2018 e 31/5/2018 23:59:59

ALEXANDRE VALLE PIOVESAN

SUMARÍSSIMO

Qtd	Prazo Médio
1	5

Nr. Processo	Conclusão	Sentença	Prazo
RTSum - 0011316-49.2017.5.18.0111	27/04/18	02/05/18	5

Legenda:

- Conclusão: Data da conclusão para proferir sentença;
- Sentença: Data da prolação da sentença;
- Prazo: Prazo entre a conclusão e a prolação da sentença.

GIRLENE DE CASTRO ARAÚJO ALMEIDA

SUMARÍSSIMO

Qtd	Prazo Médio
11	0,45

Nr. Processo	Conclusão	Sentença	Prazo
RTSum - 0010252-67.2018.5.18.0111	28/05/18	28/05/18	0
RTSum - 0010273-43.2018.5.18.0111	30/05/18	30/05/18	0
RTSum - 0010286-42.2018.5.18.0111	30/05/18	30/05/18	0
RTSum - 0010372-13.2018.5.18.0111	28/05/18	28/05/18	0
RTSum - 0010438-90.2018.5.18.0111	28/05/18	29/05/18	1
RTSum - 0010459-66.2018.5.18.0111	29/05/18	30/05/18	1
RTSum - 0010465-73.2018.5.18.0111	29/05/18	30/05/18	1
RTSum - 0010466-58.2018.5.18.0111	29/05/18	30/05/18	1

Legenda:

- Conclusão: Data da conclusão para proferir sentença;
- Sentença: Data da prolação da sentença;
- Prazo: Prazo entre a conclusão e a prolação da sentença.



PRAZO MÉDIO ENTRE O CONCLUSO PARA PROFERIR SENTENÇA E A PROLAÇÃO DA SENTENÇA - VARA DO TRABALHO DE JATAÍ

GIRLENE DE CASTRO ARAÚJO ALMEIDA

SUMARÍSSIMO

Qtd	Prazo Médio
11	0,45

Nr. Processo	Conclusão	Sentença	Prazo
RTSum - 0010472-65.2018.5.18.0111	29/05/18	30/05/18	1
RTSum - 0010482-12.2018.5.18.0111	30/05/18	30/05/18	0
RTSum - 0010933-71.2017.5.18.0111	30/05/18	30/05/18	0

Legenda:

- Conclusão: Data da conclusão para proferir sentença;
- Sentença: Data da prolação da sentença;
- Prazo: Prazo entre a conclusão e a prolação da sentença.

LUDMILLA LUDOVICO EVANGELISTA DA ROCHA

SUMARÍSSIMO

Qtd	Prazo Médio
3	1

Nr. Processo	Conclusão	Sentença	Prazo
RTSum - 0010254-37.2018.5.18.0111	23/05/18	24/05/18	1
RTSum - 0010255-22.2018.5.18.0111	23/05/18	24/05/18	1
RTSum - 0010481-27.2018.5.18.0111	21/05/18	22/05/18	1

Legenda:

- Conclusão: Data da conclusão para proferir sentença;
- Sentença: Data da prolação da sentença;
- Prazo: Prazo entre a conclusão e a prolação da sentença.

MARIANA PATRÍCIA GLASGOW

SUMARÍSSIMO

Qtd	Prazo Médio
15	0,07



PRAZO MÉDIO ENTRE O CONCLUSO PARA PROFERIR SENTENÇA E A PROLAÇÃO DA SENTENÇA - VARA DO TRABALHO DE JATAÍ

MARIANA PATRÍCIA GLASGOW

SUMARÍSSIMO

10 0,27

Nr. Processo	Conclusão	Sentença	Prazo
RTSum - 0010294-19.2018.5.18.0111	04/05/18	04/05/18	0
RTSum - 0010346-15.2018.5.18.0111	02/05/18	02/05/18	0
RTSum - 0010373-95.2018.5.18.0111	07/05/18	07/05/18	0
RTSum - 0010375-65.2018.5.18.0111	02/05/18	02/05/18	0
RTSum - 0010382-57.2018.5.18.0111	04/05/18	04/05/18	0
RTSum - 0010383-42.2018.5.18.0111	04/05/18	04/05/18	0
RTSum - 0010446-67.2018.5.18.0111	14/05/18	14/05/18	0
RTSum - 0010448-37.2018.5.18.0111	09/05/18	09/05/18	0
RTSum - 0010499-48.2018.5.18.0111	25/05/18	26/05/18	1
RTSum - 0010515-02.2018.5.18.0111	25/05/18	26/05/18	1
RTSum - 0010833-19.2017.5.18.0111	22/05/18	22/05/18	0
RTSum - 0011231-63.2017.5.18.0111	07/05/18	07/05/18	0
RTSum - 0011384-96.2017.5.18.0111	07/05/18	09/05/18	2
RTSum - 0011539-02.2017.5.18.0111	03/05/18	03/05/18	0
RTSum - 0011581-51.2017.5.18.0111	15/05/18	15/05/18	0

Legenda:

- **Conclusão:** Data da conclusão para proferir sentença;
- **Sentença:** Data da prolação da sentença;
- **Prazo:** Prazo entre a conclusão e a prolação da sentença.