

## Conceituação

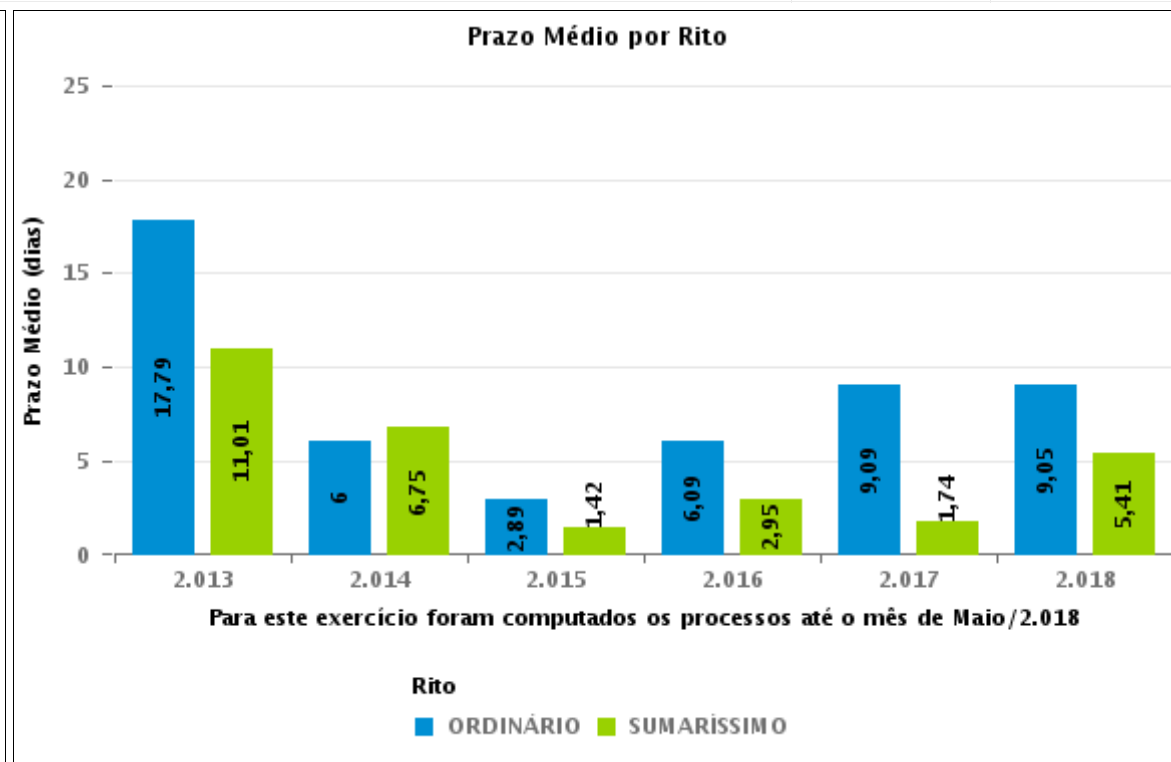
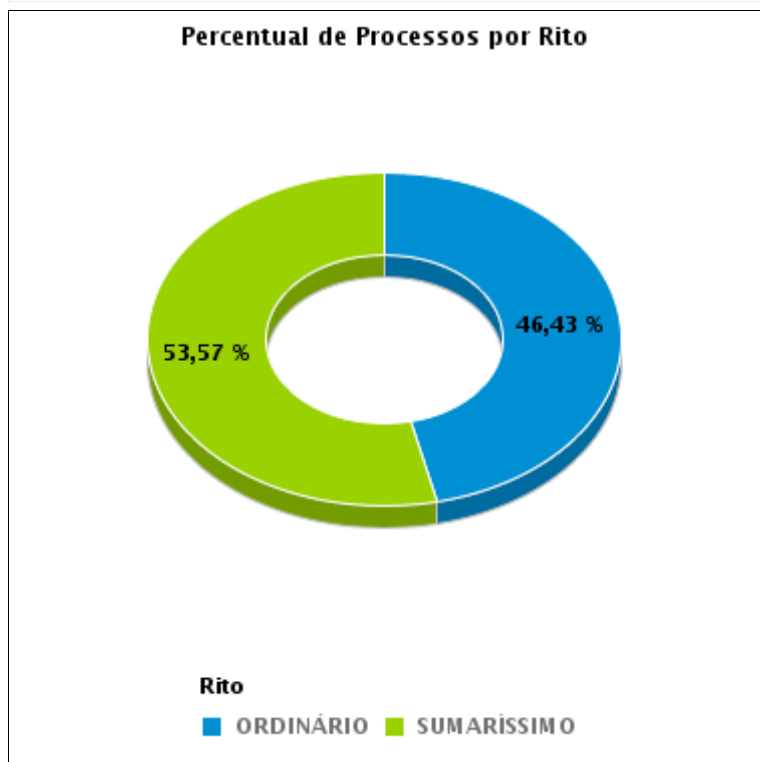
Tema	Prazos Processuais
<b>Relatórios</b>	Evolução Histórica Comparativo por VT Comparativo por Grupo Por Grupo Por VT Por Processo Por Magistrado
<b>Resumo</b>	Apresenta o prazo médio desde o concluso para proferir sentença até a prolação da sentença.
<b>Descrição</b>	O prazo médio é obtido calculando-se a quantidade de dias decorridos desde o movimento de Concluso para Proferir Sentença até a Prolação da Sentença. Os dados são extraídos baseando-se nos itens do e-Gestão:  269 e 90269 - Do Concluso para Proferir Sentença até a Prolação da Sentença na fase de conhecimento – rito sumaríssimo;  270 e 90270 – Do Concluso para Proferir Sentença até a Prolação da Sentença na fase de conhecimento– rito exceto sumaríssimo (ordinário)
<b>Origem da informação</b>	e-Gestão
<b>Crítérios e transformações</b>	Coletado do e-Gestão, consolidado, otimizado e classificado para análise.
<b>Análises possíveis</b>	Prazo médio entre o concluso para proferir sentença e a prolação da sentença, detalhado de forma Geral, Por grupo, por VT, Por Processo e Por Magistrado.



## EVOLUÇÃO HISTÓRICA DOS PRAZOS PROCESSUAIS ENTRE O CONCLUSO PARA PROFERIR SENTENÇA E A PROLAÇÃO DA SENTENÇA - VARA DO TRABALHO DE JATAÍ

Data da sentença entre 1/5/2018 e 31/5/2018 23:59:59

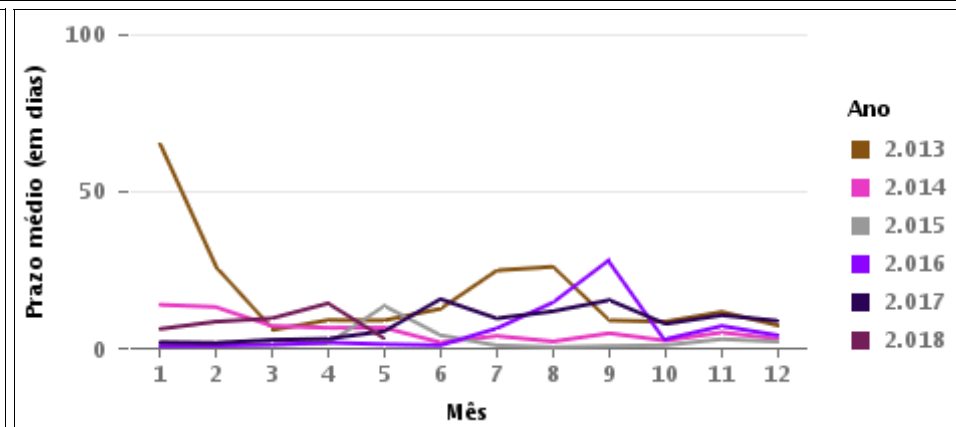
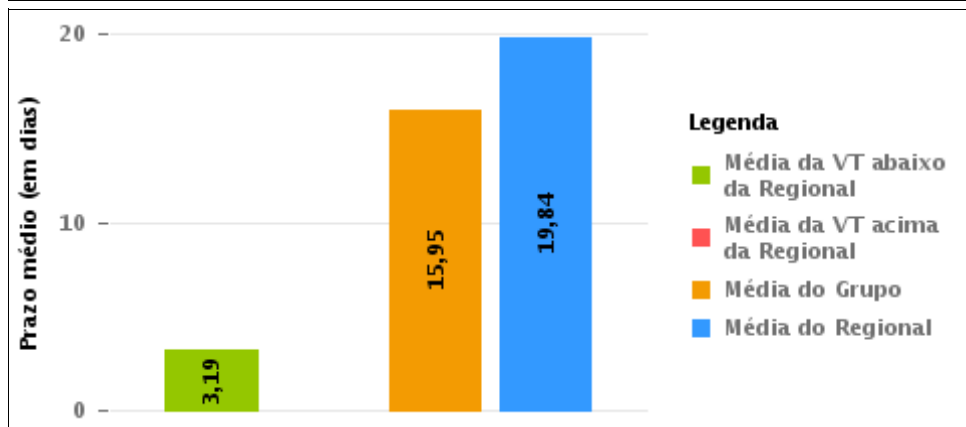
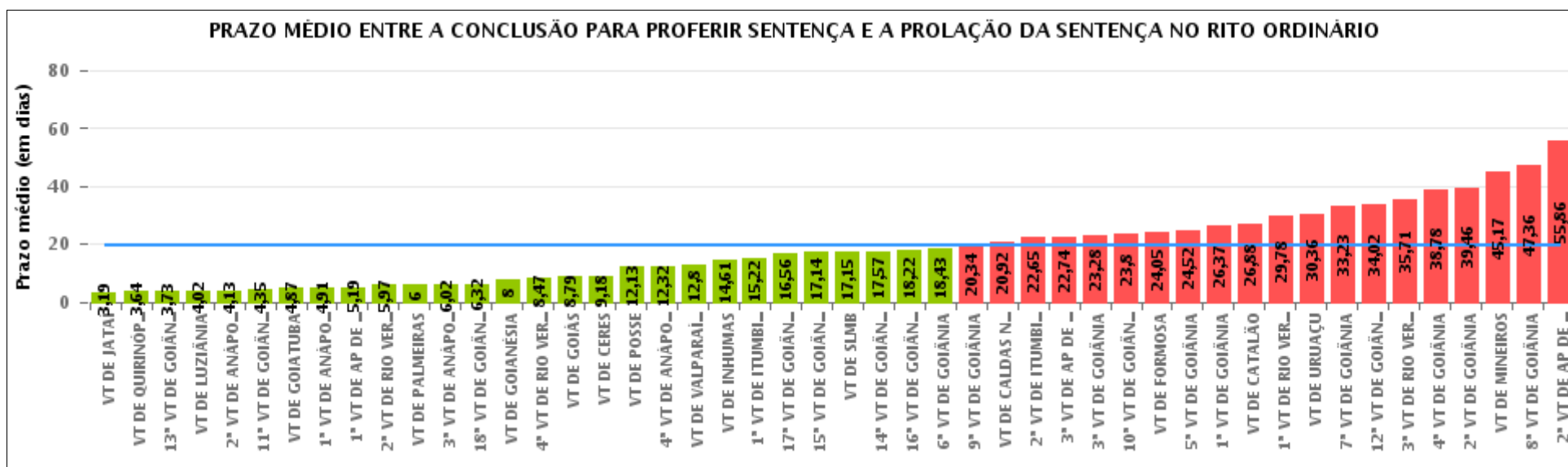
Rito	Qtd	Prazo Médio
ORDINÁRIO	26	3,19
SUMARÍSSIMO	30	0,57
<b>Total/Média</b>	<b>56</b>	<b>1,79</b>





## COMPARATIVO DO PRAZO MÉDIO ENTRE O CONCLUSO PARA PROFERIR SENTENÇA E A PROLAÇÃO DA SENTENÇA - VARA DO TRABALHO DE JATAÍ

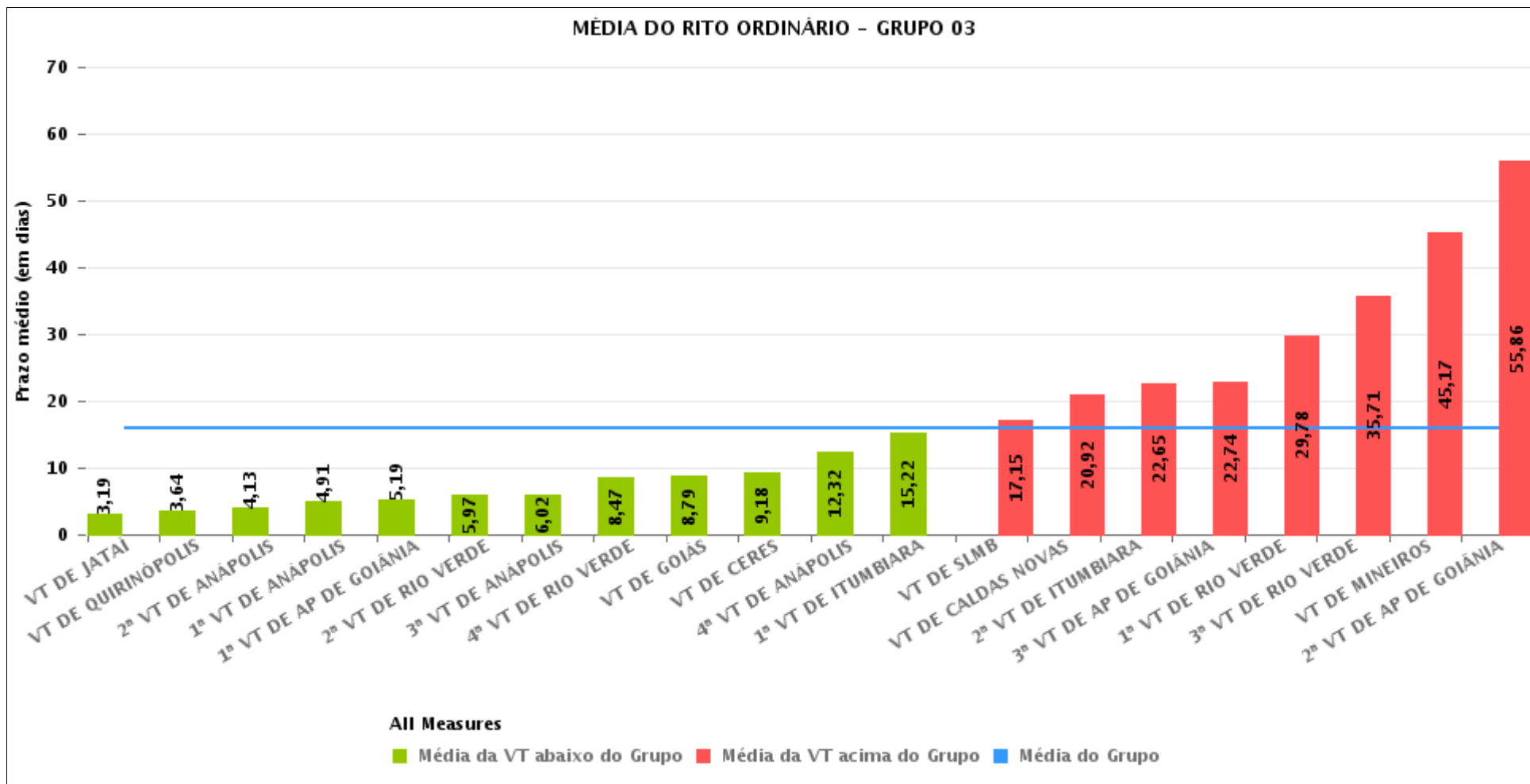
Data da sentença entre 1/5/2018 e 31/5/2018 23:59:59





## COMPARATIVO DO PRAZO MÉDIO ENTRE O CONCLUSO PARA PROFERIR SENTENÇA E A PROLAÇÃO DA SENTENÇA ENTRE AS VARAS DO GRUPO

Data da sentença entre 1/5/2018 e 31/5/2018 23:59:59





## PRAZO MÉDIO ENTRE O CONCLUSO PARA PROFERIR SENTENÇA E A PROLAÇÃO DA SENTENÇA POR GRUPO

Data da sentença entre 1/5/2018 e 31/5/2018 23:59:59

Rito	Grupo	Qtd. Processos	Prazo Médio (dias)	Ranking
ORDINÁRIO	GRUPO 04	164	8,88	1°
	GRUPO 01	8	12,13	2°
	GRUPO 03	999	15,95	3°
	GRUPO 05	1.423	23,71	4°
	GRUPO 02	55	24,05	5°

Legenda:	# Grupo 03 – De 1501 a 2000	# Grupo 04 – De 2001 a 2500	# Grupo 06 – A partir de 2500
# Grupo 01 – Até 1000 VT de Posse VT de Pires do Rio	VT de Ceres 1ª VT de Anápolis 2ª VT de Anápolis 3ª VT de Anápolis 4ª VT de Anápolis	VT de Goiatuba VT de Goianésia 1ª VT de Goiânia 2ª VT de Goiânia 3ª VT de Goiânia 4ª VT de Goiânia 5ª VT de Goiânia 6ª VT de Goiânia 7ª VT de Goiânia 8ª VT de Goiânia 9ª VT de Goiânia 10ª VT de Goiânia 11ª VT de Goiânia 12ª VT de Goiânia 13ª VT de Goiânia 14ª VT de Goiânia 15ª VT de Goiânia 16ª VT de Goiânia 17ª VT de Goiânia 18ª VT de Goiânia VT de Inhumas VT de Luziânia	1ª VT de Aparecida de Goiânia 2ª VT de Aparecida de Goiânia 3ª VT de Aparecida de Goiânia VT de Goianésia
# Grupo 02 – De 1001 a 1500 VT de Formosa	1ª VT de Aparecida de Goiânia 2ª VT de Aparecida de Goiânia 3ª VT de Aparecida de Goiânia VT de Caldas Novas 1ª VT de Itumbiara 2ª VT de Itumbiara VT de Goiás VT de Jataí VT de Mineiros VT de Quirinópolis 1ª VT de Rio Verde 2ª VT de Rio Verde 3ª VT de Rio Verde 4ª VT de Rio Verde VT de São Luis de Montes Belos		



## PRAZO MÉDIO ENTRE O CONCLUSO PARA PROFERIR SENTENÇA E A PROLAÇÃO DA SENTENÇA DE TODAS AS VARAS DO TRABALHO

Data da sentença entre 1/5/2018 e 31/5/2018 23:59:59

### ORDINÁRIO

Qtd. Processos	Prazo Médio (dias)
2.649	19,84

Vara do Trabalho	Qtd Processos	Prazo Médio	Ranking
VARA DO TRABALHO DE JATAÍ	26	3,19	1°
VARA DO TRABALHO DE QUIRINÓPOLIS	47	3,64	2°
13ª VARA DO TRABALHO DE GOIÂNIA	49	3,73	3°
VARA DO TRABALHO DE LUZIÂNIA	63	4,02	4°
2ª VARA DO TRABALHO DE ANÁPOLIS	47	4,13	5°
11ª VARA DO TRABALHO DE GOIÂNIA	89	4,35	6°
VARA DO TRABALHO DE GOIATUBA	15	4,87	7°
1ª VARA DO TRABALHO DE ANÁPOLIS	183	4,91	8°
1ª VARA DO TRABALHO DE APARECIDA DE GOIÂNIA	57	5,19	9°
2ª VARA DO TRABALHO DE RIO VERDE	70	5,97	10°
VARA DO TRABALHO DE PALMEIRAS	7	6	11°
3ª VARA DO TRABALHO DE ANÁPOLIS	50	6,02	12°
18ª VARA DO TRABALHO DE GOIÂNIA	37	6,32	13°
VARA DO TRABALHO DE GOIANÉSIA	19	8	14°
4ª VARA DO TRABALHO DE RIO VERDE	34	8,47	15°
VARA DO TRABALHO DE GOIÁS	14	8,79	16°
VARA DO TRABALHO DE CERES	17	9,18	17°
VARA DO TRABALHO DE POSSE	8	12,13	18°
4ª VARA DO TRABALHO DE ANÁPOLIS	53	12,32	19°
VARA DO TRABALHO DE VALPARAÍSO DE GOIÁS	65	12,8	20°
VARA DO TRABALHO DE INHUMAS	67	14,61	21°
1ª VARA DO TRABALHO DE ITUMBIARA	27	15,22	22°
17ª VARA DO TRABALHO DE GOIÂNIA	68	16,56	23°
15ª VARA DO TRABALHO DE GOIÂNIA	57	17,14	24°
VARA DO TRABALHO DE SÃO LUIS DE MONTES BELOS	26	17,15	25°
14ª VARA DO TRABALHO DE GOIÂNIA	75	17,57	26°



## PRAZO MÉDIO ENTRE O CONCLUSO PARA PROFERIR SENTENÇA E A PROLAÇÃO DA SENTENÇA DE TODAS AS VARAS DO TRABALHO

### ORDINÁRIO

Qtd. Processos	Prazo Médio (dias)
2.649	19,84

Vara do Trabalho	Qtd Processos	Prazo Médio	Ranking
16ª VARA DO TRABALHO DE GOIÂNIA	79	18,22	27º
6ª VARA DO TRABALHO DE GOIÂNIA	40	18,43	28º
9ª VARA DO TRABALHO DE GOIÂNIA	74	20,34	29º
VARA DO TRABALHO DE CALDAS NOVAS	91	20,92	30º
2ª VARA DO TRABALHO DE ITUMBIARA	31	22,65	31º
3ª VARA DO TRABALHO DE APARECIDA DE GOIÂNIA	42	22,74	32º
3ª VARA DO TRABALHO DE GOIÂNIA	65	23,28	33º
10ª VARA DO TRABALHO DE GOIÂNIA	94	23,8	34º
VARA DO TRABALHO DE FORMOSA	55	24,05	35º
5ª VARA DO TRABALHO DE GOIÂNIA	66	24,52	36º
1ª VARA DO TRABALHO DE GOIÂNIA	60	26,37	37º
VARA DO TRABALHO DE CATALÃO	56	26,88	38º
1ª VARA DO TRABALHO DE RIO VERDE	36	29,78	39º
VARA DO TRABALHO DE URUAÇU	72	30,36	40º
7ª VARA DO TRABALHO DE GOIÂNIA	86	33,23	41º
12ª VARA DO TRABALHO DE GOIÂNIA	51	34,02	42º
3ª VARA DO TRABALHO DE RIO VERDE	38	35,71	43º
4ª VARA DO TRABALHO DE GOIÂNIA	63	38,78	44º
2ª VARA DO TRABALHO DE GOIÂNIA	97	39,46	45º
VARA DO TRABALHO DE MINEIROS	60	45,17	46º
8ª VARA DO TRABALHO DE GOIÂNIA	73	47,36	47º
2ª VARA DO TRABALHO DE APARECIDA DE GOIÂNIA	50	55,86	48º



## PRAZO MÉDIO ENTRE O CONCLUSO PARA PROFERIR SENTENÇA E A PROLAÇÃO DA SENTENÇA - VARA DO TRABALHO DE JATAÍ

Data da sentença entre 1/5/2018 e 31/5/2018 23:59:59

### VARA DO TRABALHO DE JATAÍ

#### ORDINÁRIO

Qtd	Prazo Médio
26	3,19

Nr. Processo	Conclusão	Sentença	Prazo
ET - 0010038-76.2018.5.18.0111	16/05/18	16/05/18	0
ET - 0010161-74.2018.5.18.0111	28/05/18	28/05/18	0
ET - 0010186-87.2018.5.18.0111	24/05/18	24/05/18	0
ET - 0010411-15.2015.5.18.0111	25/05/18	26/05/18	1
ET - 0010514-17.2018.5.18.0111	30/05/18	30/05/18	0
ET - 0011147-62.2017.5.18.0111	29/05/18	30/05/18	1
HoTrEx - 0010477-87.2018.5.18.0111	29/05/18	30/05/18	1
HoTrEx - 0010521-09.2018.5.18.0111	28/05/18	28/05/18	0
RTOrd - 0010005-86.2018.5.18.0111	25/05/18	26/05/18	1
RTOrd - 0010006-71.2018.5.18.0111	22/05/18	22/05/18	0
RTOrd - 0010201-90.2017.5.18.0111	22/05/18	22/05/18	0
RTOrd - 0010241-38.2018.5.18.0111	04/05/18	04/05/18	0
RTOrd - 0010393-86.2018.5.18.0111	09/05/18	09/05/18	0
RTOrd - 0010428-46.2018.5.18.0111	10/05/18	11/05/18	1
RTOrd - 0010447-52.2018.5.18.0111	21/05/18	22/05/18	1
RTOrd - 0010451-26.2017.5.18.0111	12/04/18	15/05/18	33
RTOrd - 0010656-55.2017.5.18.0111	24/05/18	24/05/18	0
RTOrd - 0010848-85.2017.5.18.0111	24/05/18	24/05/18	0
RTOrd - 0010929-34.2017.5.18.0111	24/05/18	24/05/18	0
RTOrd - 0010955-66.2016.5.18.0111	18/04/18	21/05/18	33
RTOrd - 0011009-95.2017.5.18.0111	29/05/18	30/05/18	1
RTOrd - 0011011-65.2017.5.18.0111	30/04/18	09/05/18	9

**Legenda:**

- Conclusão: Data da conclusão para proferir sentença;
- Sentença: Data da prolação da sentença;
- Prazo: Prazo entre a conclusão e a prolação da sentença.





## PRAZO MÉDIO ENTRE O CONCLUSO PARA PROFERIR SENTENÇA E A PROLAÇÃO DA SENTENÇA - VARA DO TRABALHO DE JATAÍ

### VARA DO TRABALHO DE JATAÍ

#### ORDINÁRIO

Qtd	Prazo Médio
26	3,19

Nr. Processo	Conclusão	Sentença	Prazo
RTOOrd - 0011013-35.2017.5.18.0111	03/05/18	03/05/18	0
RTOOrd - 0011066-16.2017.5.18.0111	04/05/18	04/05/18	0
RTOOrd - 0011168-38.2017.5.18.0111	29/05/18	30/05/18	1
RTOOrd - 0011497-50.2017.5.18.0111	10/05/18	10/05/18	0

**Legenda:**

- Conclusão: Data da conclusão para proferir sentença;
- Sentença: Data da prolação da sentença;
- Prazo: Prazo entre a conclusão e a prolação da sentença.



## PRAZO MÉDIO ENTRE O CONCLUSO PARA PROFERIR SENTENÇA E A PROLAÇÃO DA SENTENÇA - VARA DO TRABALHO DE JATAÍ

Data da sentença entre 1/5/2018 e 31/5/2018 23:59:59

### CLEIDIMAR CASTRO DE ALMEIDA

#### ORDINÁRIO

Qtd	Prazo Médio
1	33

Nr. Processo	Conclusão	Sentença	Prazo
RTOrd - 0010451-26.2017.5.18.0111	12/04/18	15/05/18	33

**Legenda:**  
- Conclusão: Data da conclusão para proferir sentença;  
- Sentença: Data da prolação da sentença;  
- Prazo: Prazo entre a conclusão e a prolação da sentença.

### GIRLENE DE CASTRO ARAÚJO ALMEIDA

#### ORDINÁRIO

Qtd	Prazo Médio
7	0,57

Nr. Processo	Conclusão	Sentença	Prazo
ET - 0010161-74.2018.5.18.0111	28/05/18	28/05/18	0
ET - 0010514-17.2018.5.18.0111	30/05/18	30/05/18	0
ET - 0011147-62.2017.5.18.0111	29/05/18	30/05/18	1
HoTrEx - 0010477-87.2018.5.18.0111	29/05/18	30/05/18	1
HoTrEx - 0010521-09.2018.5.18.0111	28/05/18	28/05/18	0
RTOrd - 0011009-95.2017.5.18.0111	29/05/18	30/05/18	1
RTOrd - 0011168-38.2017.5.18.0111	29/05/18	30/05/18	1

**Legenda:**  
- Conclusão: Data da conclusão para proferir sentença;  
- Sentença: Data da prolação da sentença;  
- Prazo: Prazo entre a conclusão e a prolação da sentença.



## PRAZO MÉDIO ENTRE O CONCLUSO PARA PROFERIR SENTENÇA E A PROLAÇÃO DA SENTENÇA - VARA DO TRABALHO DE JATAÍ

### LUDMILLA LUDOVICO EVANGELISTA DA ROCHA

#### ORDINÁRIO

Qtd	Prazo Médio
1	9

Nr. Processo	Conclusão	Sentença	Prazo
RTOOrd - 0011011-65.2017.5.18.0111	30/04/18	09/05/18	9

**Legenda:**

- Conclusão: Data da conclusão para proferir sentença;
- Sentença: Data da prolação da sentença;
- Prazo: Prazo entre a conclusão e a prolação da sentença.

### MARIANA PATRÍCIA GLASGOW

#### ORDINÁRIO

Qtd	Prazo Médio
16	0,25

Nr. Processo	Conclusão	Sentença	Prazo
ET - 0010038-76.2018.5.18.0111	16/05/18	16/05/18	0
ET - 0010186-87.2018.5.18.0111	24/05/18	24/05/18	0
ET - 0010411-15.2015.5.18.0111	25/05/18	26/05/18	1
RTOOrd - 0010005-86.2018.5.18.0111	25/05/18	26/05/18	1
RTOOrd - 0010006-71.2018.5.18.0111	22/05/18	22/05/18	0
RTOOrd - 0010201-90.2017.5.18.0111	22/05/18	22/05/18	0
RTOOrd - 0010241-38.2018.5.18.0111	04/05/18	04/05/18	0
RTOOrd - 0010393-86.2018.5.18.0111	09/05/18	09/05/18	0
RTOOrd - 0010428-46.2018.5.18.0111	10/05/18	11/05/18	1
RTOOrd - 0010447-52.2018.5.18.0111	21/05/18	22/05/18	1

**Legenda:**

- Conclusão: Data da conclusão para proferir sentença;
- Sentença: Data da prolação da sentença;
- Prazo: Prazo entre a conclusão e a prolação da sentença.



## PRAZO MÉDIO ENTRE O CONCLUSO PARA PROFERIR SENTENÇA E A PROLAÇÃO DA SENTENÇA - VARA DO TRABALHO DE JATAÍ

### MARIANA PATRÍCIA GLASGOW

#### ORDINÁRIO

Qtd	Prazo Médio
16	0,25

Nr. Processo	Conclusão	Sentença	Prazo
RTOrd - 0010656-55.2017.5.18.0111	24/05/18	24/05/18	0
RTOrd - 0010848-85.2017.5.18.0111	24/05/18	24/05/18	0
RTOrd - 0010929-34.2017.5.18.0111	24/05/18	24/05/18	0
RTOrd - 0011013-35.2017.5.18.0111	03/05/18	03/05/18	0
RTOrd - 0011066-16.2017.5.18.0111	04/05/18	04/05/18	0
RTOrd - 0011497-50.2017.5.18.0111	10/05/18	10/05/18	0

**Legenda:**

- Conclusão: Data da conclusão para proferir sentença;
- Sentença: Data da prolação da sentença;
- Prazo: Prazo entre a conclusão e a prolação da sentença.

### PLATON TEIXEIRA DE AZEVEDO NETO

#### ORDINÁRIO

Qtd	Prazo Médio
1	33

Nr. Processo	Conclusão	Sentença	Prazo
RTOrd - 0010955-66.2016.5.18.0111	18/04/18	21/05/18	33

**Legenda:**

- Conclusão: Data da conclusão para proferir sentença;
- Sentença: Data da prolação da sentença;
- Prazo: Prazo entre a conclusão e a prolação da sentença.