

## Conceituação

Tema	Prazos Processuais
<b>Relatórios</b>	Evolução Histórica Comparativo por VT Comparativo por Grupo Por Grupo Por VT Por Processo Por Magistrado
<b>Resumo</b>	Apresenta o prazo médio desde o concluso para proferir sentença até a prolação da sentença.
<b>Descrição</b>	O prazo médio é obtido calculando-se a quantidade de dias decorridos desde o movimento de Concluso para Proferir Sentença até a Prolação da Sentença. Os dados são extraídos baseando-se nos itens do e-Gestão:  269 e 90269 - Do Concluso para Proferir Sentença até a Prolação da Sentença na fase de conhecimento – rito sumaríssimo;  270 e 90270 – Do Concluso para Proferir Sentença até a Prolação da Sentença na fase de conhecimento– rito exceto sumaríssimo (ordinário)
<b>Origem da informação</b>	e-Gestão
<b>Crítérios e transformações</b>	Coletado do e-Gestão, consolidado, otimizado e classificado para análise.
<b>Análises possíveis</b>	Prazo médio entre o concluso para proferir sentença e a prolação da sentença, detalhado de forma Geral, Por grupo, por VT, Por Processo e Por Magistrado.

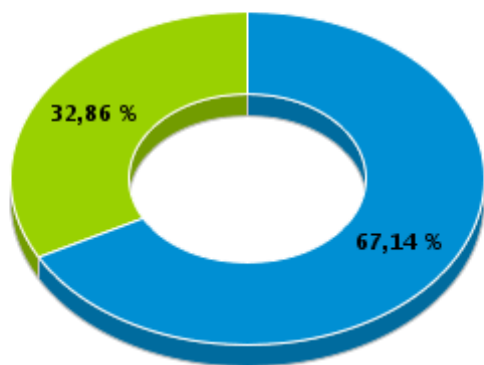


## EVOLUÇÃO HISTÓRICA DOS PRAZOS PROCESSUAIS ENTRE O CONCLUSO PARA PROFERIR SENTENÇA E A PROLAÇÃO DA SENTENÇA - VARA DO TRABALHO DE QUIRINÓPOLIS

Data da sentença entre 1/5/2018 e 31/5/2018 23:59:59

Rito	Qtd	Prazo Médio
ORDINÁRIO	47	3,64
SUMARÍSSIMO	23	0,57
<b>Total/Média</b>	<b>70</b>	<b>2,63</b>

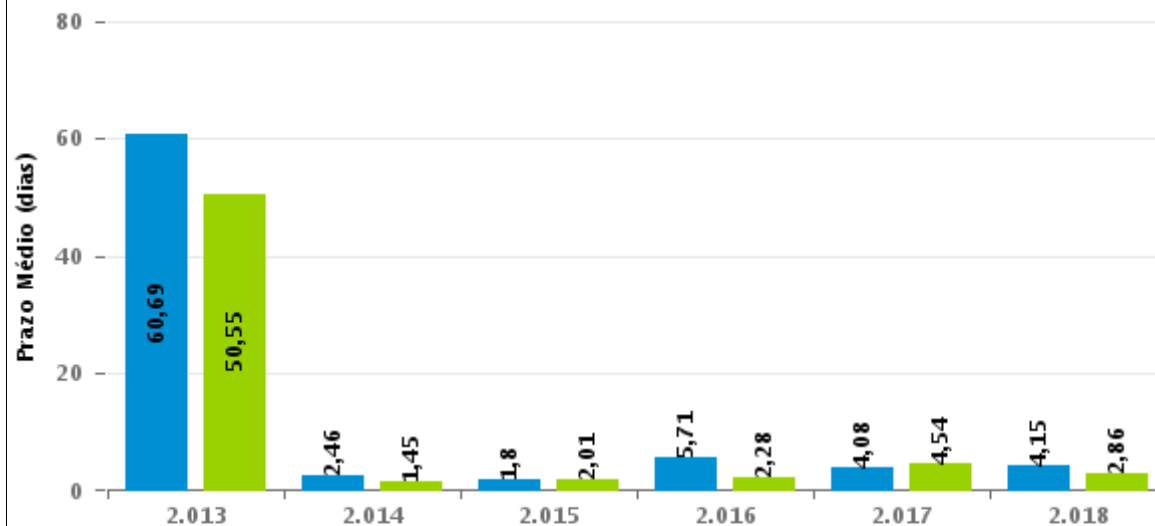
Percentual de Processos por Rito



Rito

■ ORDINÁRIO ■ SUMARÍSSIMO

Prazo Médio por Rito



Para este exercício foram computados os processos até o mês de Maio/2018

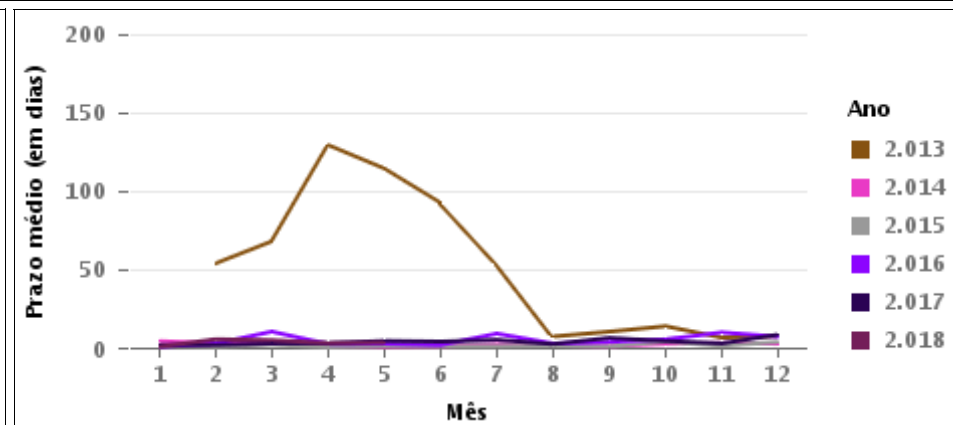
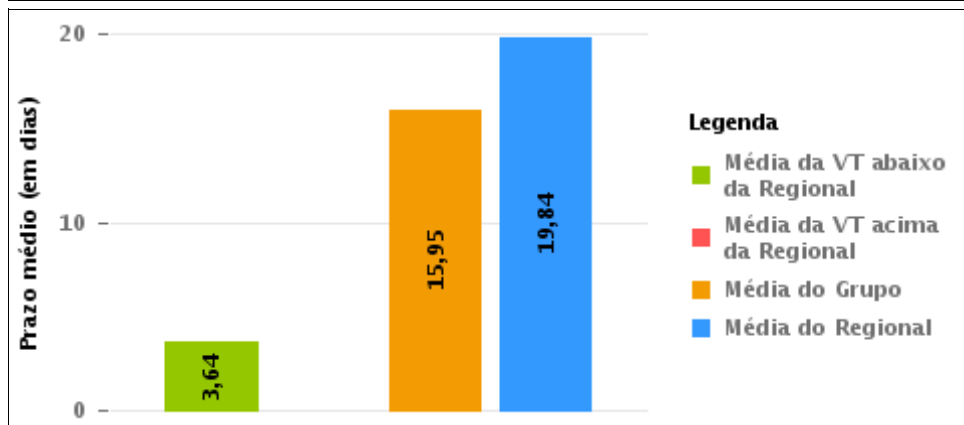
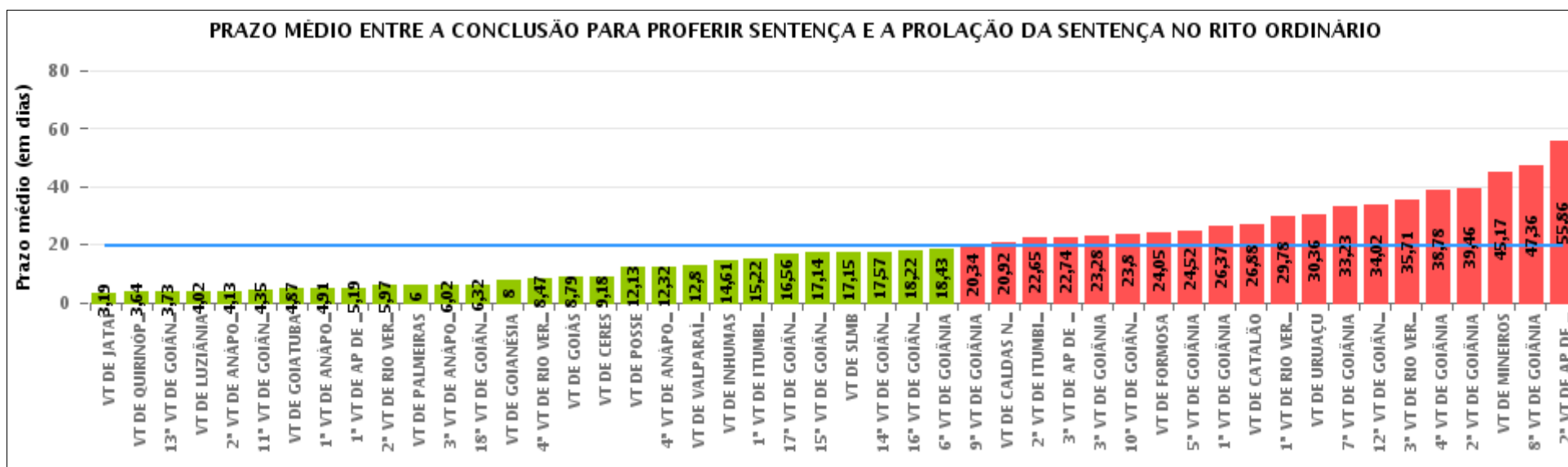
Rito

■ ORDINÁRIO ■ SUMARÍSSIMO



## COMPARATIVO DO PRAZO MÉDIO ENTRE O CONCLUSO PARA PROFERIR SENTENÇA E A PROLAÇÃO DA SENTENÇA - VARA DO TRABALHO DE QUIRINÓPOLIS

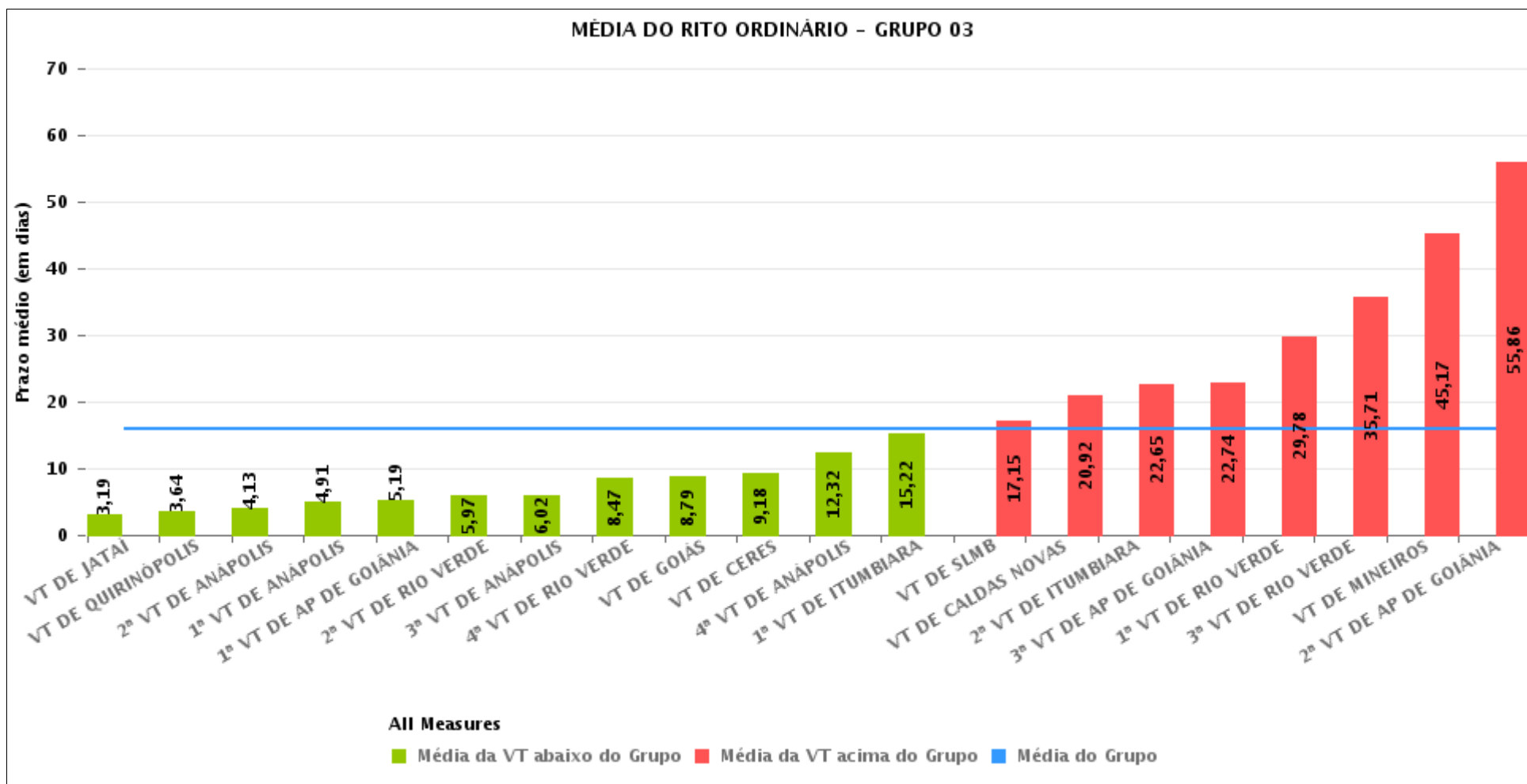
Data da sentença entre 1/5/2018 e 31/5/2018 23:59:59





## COMPARATIVO DO PRAZO MÉDIO ENTRE O CONCLUSO PARA PROFERIR SENTENÇA E A PROLAÇÃO DA SENTENÇA ENTRE AS VARAS DO GRUPO

Data da sentença entre 1/5/2018 e 31/5/2018 23:59:59





## PRAZO MÉDIO ENTRE O CONCLUSO PARA PROFERIR SENTENÇA E A PROLAÇÃO DA SENTENÇA POR GRUPO

Data da sentença entre 1/5/2018 e 31/5/2018 23:59:59

Rito	Grupo	Qtd. Processos	Prazo Médio (dias)	Ranking
ORDINÁRIO	GRUPO 04	164	8,88	1°
	GRUPO 01	8	12,13	2°
	GRUPO 03	999	15,95	3°
	GRUPO 05	1.423	23,71	4°
	GRUPO 02	55	24,05	5°

Legenda:	# Grupo 03 – De 1501 a 2000	# Grupo 04 – De 2001 a 2500	# Grupo 06 – A partir de 2500
# Grupo 01 – Até 1000 VT de Posse VT de Pires do Rio	VT de Ceres 1ª VT de Anápolis 2ª VT de Anápolis 3ª VT de Anápolis 4ª VT de Anápolis	VT de Goiatuba VT de Goianésia 1ª VT de Goiânia 2ª VT de Goiânia 3ª VT de Goiânia 4ª VT de Goiânia 5ª VT de Goiânia 6ª VT de Goiânia 7ª VT de Goiânia 8ª VT de Goiânia 9ª VT de Goiânia 10ª VT de Goiânia 11ª VT de Goiânia 12ª VT de Goiânia 13ª VT de Goiânia 14ª VT de Goiânia 15ª VT de Goiânia 16ª VT de Goiânia 17ª VT de Goiânia 18ª VT de Goiânia VT de Inhumas VT de Luziânia	1ª VT de Aparecida de Goiânia 2ª VT de Aparecida de Goiânia 3ª VT de Aparecida de Goiânia VT de Goianésia
# Grupo 02 – De 1001 a 1500 VT de Formosa	1ª VT de Aparecida de Goiânia 2ª VT de Aparecida de Goiânia 3ª VT de Aparecida de Goiânia VT de Caldas Novas 1ª VT de Itumbiara 2ª VT de Itumbiara VT de Goiás VT de Jataí VT de Mineiros VT de Quirinópolis 1ª VT de Rio Verde 2ª VT de Rio Verde 3ª VT de Rio Verde 4ª VT de Rio Verde VT de São Luis de Montes Belos		



## PRAZO MÉDIO ENTRE O CONCLUSO PARA PROFERIR SENTENÇA E A PROLAÇÃO DA SENTENÇA DE TODAS AS VARAS DO TRABALHO

Data da sentença entre 1/5/2018 e 31/5/2018 23:59:59

### ORDINÁRIO

Qtd. Processos	Prazo Médio (dias)
2.649	19,84

Vara do Trabalho	Qtd Processos	Prazo Médio	Ranking
VARA DO TRABALHO DE JATAÍ	26	3,19	1°
VARA DO TRABALHO DE QUIRINÓPOLIS	47	3,64	2°
13ª VARA DO TRABALHO DE GOIÂNIA	49	3,73	3°
VARA DO TRABALHO DE LUZIÂNIA	63	4,02	4°
2ª VARA DO TRABALHO DE ANÁPOLIS	47	4,13	5°
11ª VARA DO TRABALHO DE GOIÂNIA	89	4,35	6°
VARA DO TRABALHO DE GOIATUBA	15	4,87	7°
1ª VARA DO TRABALHO DE ANÁPOLIS	183	4,91	8°
1ª VARA DO TRABALHO DE APARECIDA DE GOIÂNIA	57	5,19	9°
2ª VARA DO TRABALHO DE RIO VERDE	70	5,97	10°
VARA DO TRABALHO DE PALMEIRAS	7	6	11°
3ª VARA DO TRABALHO DE ANÁPOLIS	50	6,02	12°
18ª VARA DO TRABALHO DE GOIÂNIA	37	6,32	13°
VARA DO TRABALHO DE GOIANÉSIA	19	8	14°
4ª VARA DO TRABALHO DE RIO VERDE	34	8,47	15°
VARA DO TRABALHO DE GOIÁS	14	8,79	16°
VARA DO TRABALHO DE CERES	17	9,18	17°
VARA DO TRABALHO DE POSSE	8	12,13	18°
4ª VARA DO TRABALHO DE ANÁPOLIS	53	12,32	19°
VARA DO TRABALHO DE VALPARAÍSO DE GOIÁS	65	12,8	20°
VARA DO TRABALHO DE INHUMAS	67	14,61	21°
1ª VARA DO TRABALHO DE ITUMBIARA	27	15,22	22°
17ª VARA DO TRABALHO DE GOIÂNIA	68	16,56	23°
15ª VARA DO TRABALHO DE GOIÂNIA	57	17,14	24°
VARA DO TRABALHO DE SÃO LUIS DE MONTES BELOS	26	17,15	25°
14ª VARA DO TRABALHO DE GOIÂNIA	75	17,57	26°



## PRAZO MÉDIO ENTRE O CONCLUSO PARA PROFERIR SENTENÇA E A PROLAÇÃO DA SENTENÇA DE TODAS AS VARAS DO TRABALHO

### ORDINÁRIO

Qtd. Processos	Prazo Médio (dias)
2.649	19,84

Vara do Trabalho	Qtd Processos	Prazo Médio	Ranking
16ª VARA DO TRABALHO DE GOIÂNIA	79	18,22	27°
6ª VARA DO TRABALHO DE GOIÂNIA	40	18,43	28°
9ª VARA DO TRABALHO DE GOIÂNIA	74	20,34	29°
VARA DO TRABALHO DE CALDAS NOVAS	91	20,92	30°
2ª VARA DO TRABALHO DE ITUMBIARA	31	22,65	31°
3ª VARA DO TRABALHO DE APARECIDA DE GOIÂNIA	42	22,74	32°
3ª VARA DO TRABALHO DE GOIÂNIA	65	23,28	33°
10ª VARA DO TRABALHO DE GOIÂNIA	94	23,8	34°
VARA DO TRABALHO DE FORMOSA	55	24,05	35°
5ª VARA DO TRABALHO DE GOIÂNIA	66	24,52	36°
1ª VARA DO TRABALHO DE GOIÂNIA	60	26,37	37°
VARA DO TRABALHO DE CATALÃO	56	26,88	38°
1ª VARA DO TRABALHO DE RIO VERDE	36	29,78	39°
VARA DO TRABALHO DE URUAÇU	72	30,36	40°
7ª VARA DO TRABALHO DE GOIÂNIA	86	33,23	41°
12ª VARA DO TRABALHO DE GOIÂNIA	51	34,02	42°
3ª VARA DO TRABALHO DE RIO VERDE	38	35,71	43°
4ª VARA DO TRABALHO DE GOIÂNIA	63	38,78	44°
2ª VARA DO TRABALHO DE GOIÂNIA	97	39,46	45°
VARA DO TRABALHO DE MINEIROS	60	45,17	46°
8ª VARA DO TRABALHO DE GOIÂNIA	73	47,36	47°
2ª VARA DO TRABALHO DE APARECIDA DE GOIÂNIA	50	55,86	48°



## PRAZO MÉDIO ENTRE O CONCLUSO PARA PROFERIR SENTENÇA E A PROLAÇÃO DA SENTENÇA - VARA DO TRABALHO DE QUIRINÓPOLIS

Data da sentença entre 1/5/2018 e 31/5/2018 23:59:59

### VARA DO TRABALHO DE QUIRINÓPOLIS

#### ORDINÁRIO

Qtd	Prazo Médio
47	3,64

Nr. Processo	Conclusão	Sentença	Prazo
ConPag - 0010228-82.2018.5.18.0129	11/05/18	11/05/18	0
ET - 0010203-69.2018.5.18.0129	18/05/18	18/05/18	0
HoTrEx - 0010316-23.2018.5.18.0129	18/05/18	31/05/18	13
Pet - 0010069-42.2018.5.18.0129	11/05/18	11/05/18	0
RTAlç - 0010182-93.2018.5.18.0129	22/05/18	22/05/18	0
RTOrd - 0010056-43.2018.5.18.0129	26/04/18	02/05/18	6
RTOrd - 0010058-13.2018.5.18.0129	09/05/18	14/05/18	5
RTOrd - 0010076-34.2018.5.18.0129	09/05/18	14/05/18	5
RTOrd - 0010150-88.2018.5.18.0129	08/05/18	11/05/18	3
RTOrd - 0010151-73.2018.5.18.0129	09/05/18	14/05/18	5
RTOrd - 0010166-42.2018.5.18.0129	22/05/18	25/05/18	3
RTOrd - 0010171-64.2018.5.18.0129	22/05/18	23/05/18	1
RTOrd - 0010282-48.2018.5.18.0129	28/05/18	28/05/18	0
RTOrd - 0010413-57.2017.5.18.0129	26/04/18	14/05/18	18
RTOrd - 0010574-04.2016.5.18.0129	14/05/18	14/05/18	0
RTOrd - 0010608-42.2017.5.18.0129	09/05/18	17/05/18	8
RTOrd - 0010658-68.2017.5.18.0129	08/05/18	08/05/18	0
RTOrd - 0010883-88.2017.5.18.0129	09/05/18	16/05/18	7
RTOrd - 0011042-31.2017.5.18.0129	14/05/18	14/05/18	0
RTOrd - 0011113-33.2017.5.18.0129	26/04/18	02/05/18	6
RTOrd - 0011118-55.2017.5.18.0129	29/04/18	14/05/18	15

**Legenda:**

- Conclusão: Data da conclusão para proferir sentença;
- Sentença: Data da prolação da sentença;
- Prazo: Prazo entre a conclusão e a prolação da sentença.





## PRAZO MÉDIO ENTRE O CONCLUSO PARA PROFERIR SENTENÇA E A PROLAÇÃO DA SENTENÇA - VARA DO TRABALHO DE QUIRINÓPOLIS

### VARA DO TRABALHO DE QUIRINÓPOLIS

#### ORDINÁRIO

Qtd	Prazo Médio
47	3,64

Nr. Processo	Conclusão	Sentença	Prazo
RTOrd - 0011147-08.2017.5.18.0129	11/05/18	11/05/18	0
RTOrd - 0011210-33.2017.5.18.0129	11/05/18	11/05/18	0
RTOrd - 0011220-14.2016.5.18.0129	23/05/18	29/05/18	6
RTOrd - 0011224-17.2017.5.18.0129	09/05/18	25/05/18	16
RTOrd - 0011256-22.2017.5.18.0129	14/05/18	14/05/18	0
RTOrd - 0011268-36.2017.5.18.0129	28/05/18	28/05/18	0
RTOrd - 0011272-73.2017.5.18.0129	11/05/18	11/05/18	0
RTOrd - 0011317-77.2017.5.18.0129	09/05/18	14/05/18	5
RTOrd - 0011347-15.2017.5.18.0129	14/05/18	14/05/18	0
RTOrd - 0011348-97.2017.5.18.0129	14/05/18	14/05/18	0
RTOrd - 0011356-74.2017.5.18.0129	23/05/18	28/05/18	5
RTOrd - 0011358-44.2017.5.18.0129	08/05/18	08/05/18	0
RTOrd - 0011390-49.2017.5.18.0129	22/05/18	25/05/18	3
RTOrd - 0011392-19.2017.5.18.0129	14/05/18	14/05/18	0
RTOrd - 0011394-86.2017.5.18.0129	09/05/18	14/05/18	5
RTOrd - 0011398-26.2017.5.18.0129	09/05/18	16/05/18	7
RTOrd - 0011425-09.2017.5.18.0129	22/05/18	25/05/18	3
RTOrd - 0011432-98.2017.5.18.0129	11/05/18	11/05/18	0
RTOrd - 0011554-14.2017.5.18.0129	11/05/18	11/05/18	0
RTOrd - 0011563-73.2017.5.18.0129	08/05/18	08/05/18	0
RTOrd - 0011568-95.2017.5.18.0129	26/04/18	02/05/18	6
RTOrd - 0011590-56.2017.5.18.0129	09/05/18	14/05/18	5
RTOrd - 0011604-40.2017.5.18.0129	11/05/18	11/05/18	0
RTOrd - 0011613-02.2017.5.18.0129	26/04/18	11/05/18	15

**Legenda:**

- Conclusão: Data da conclusão para proferir sentença;
- Sentença: Data da prolação da sentença;
- Prazo: Prazo entre a conclusão e a prolação da sentença.



**PRAZO MÉDIO ENTRE O CONCLUSO PARA PROFERIR SENTENÇA E A PROLAÇÃO DA SENTENÇA - VARA DO TRABALHO DE QUIRINÓPOLIS**

**VARA DO TRABALHO DE QUIRINÓPOLIS**

**ORDINÁRIO**

Qtd	Prazo Médio
47	3,64

Nr. Processo	Conclusão	Sentença	Prazo
RTOOrd - 0011635-60.2017.5.18.0129	22/05/18	22/05/18	0
RTOOrd - 0011639-97.2017.5.18.0129	11/05/18	11/05/18	0

**Legenda:**

- Conclusão: Data da conclusão para proferir sentença;
- Sentença: Data da prolação da sentença;
- Prazo: Prazo entre a conclusão e a prolação da sentença.



## PRAZO MÉDIO ENTRE O CONCLUSO PARA PROFERIR SENTENÇA E A PROLAÇÃO DA SENTENÇA - VARA DO TRABALHO DE QUIRINÓPOLIS

Data da sentença entre 1/5/2018 e 31/5/2018 23:59:59

### ROSANE GOMES DE MENEZES LEITE

#### ORDINÁRIO

Qtd	Prazo Médio
47	3,64

Nr. Processo	Conclusão	Sentença	Prazo
ConPag - 0010228-82.2018.5.18.0129	11/05/18	11/05/18	0
ET - 0010203-69.2018.5.18.0129	18/05/18	18/05/18	0
HoTrEx - 0010316-23.2018.5.18.0129	18/05/18	31/05/18	13
Pet - 0010069-42.2018.5.18.0129	11/05/18	11/05/18	0
RTAlç - 0010182-93.2018.5.18.0129	22/05/18	22/05/18	0
RTOrd - 0010056-43.2018.5.18.0129	26/04/18	02/05/18	6
RTOrd - 0010058-13.2018.5.18.0129	09/05/18	14/05/18	5
RTOrd - 0010076-34.2018.5.18.0129	09/05/18	14/05/18	5
RTOrd - 0010150-88.2018.5.18.0129	08/05/18	11/05/18	3
RTOrd - 0010151-73.2018.5.18.0129	09/05/18	14/05/18	5
RTOrd - 0010166-42.2018.5.18.0129	22/05/18	25/05/18	3
RTOrd - 0010171-64.2018.5.18.0129	22/05/18	23/05/18	1
RTOrd - 0010282-48.2018.5.18.0129	28/05/18	28/05/18	0
RTOrd - 0010413-57.2017.5.18.0129	26/04/18	14/05/18	18
RTOrd - 0010574-04.2016.5.18.0129	14/05/18	14/05/18	0
RTOrd - 0010608-42.2017.5.18.0129	09/05/18	17/05/18	8
RTOrd - 0010658-68.2017.5.18.0129	08/05/18	08/05/18	0
RTOrd - 0010883-88.2017.5.18.0129	09/05/18	16/05/18	7
RTOrd - 0011042-31.2017.5.18.0129	14/05/18	14/05/18	0
RTOrd - 0011113-33.2017.5.18.0129	26/04/18	02/05/18	6
RTOrd - 0011118-55.2017.5.18.0129	29/04/18	14/05/18	15
RTOrd - 0011147-08.2017.5.18.0129	11/05/18	11/05/18	0

**Legenda:**

- Conclusão: Data da conclusão para proferir sentença;
- Sentença: Data da prolação da sentença;
- Prazo: Prazo entre a conclusão e a prolação da sentença.



## PRAZO MÉDIO ENTRE O CONCLUSO PARA PROFERIR SENTENÇA E A PROLAÇÃO DA SENTENÇA - VARA DO TRABALHO DE QUIRINÓPOLIS

### ROSANE GOMES DE MENEZES LEITE

#### ORDINÁRIO

Qtd	Prazo Médio
47	3,64

Nr. Processo	Conclusão	Sentença	Prazo
RTOrd - 0011210-33.2017.5.18.0129	11/05/18	11/05/18	0
RTOrd - 0011220-14.2016.5.18.0129	23/05/18	29/05/18	6
RTOrd - 0011224-17.2017.5.18.0129	09/05/18	25/05/18	16
RTOrd - 0011256-22.2017.5.18.0129	14/05/18	14/05/18	0
RTOrd - 0011268-36.2017.5.18.0129	28/05/18	28/05/18	0
RTOrd - 0011272-73.2017.5.18.0129	11/05/18	11/05/18	0
RTOrd - 0011317-77.2017.5.18.0129	09/05/18	14/05/18	5
RTOrd - 0011347-15.2017.5.18.0129	14/05/18	14/05/18	0
RTOrd - 0011348-97.2017.5.18.0129	14/05/18	14/05/18	0
RTOrd - 0011356-74.2017.5.18.0129	23/05/18	28/05/18	5
RTOrd - 0011358-44.2017.5.18.0129	08/05/18	08/05/18	0
RTOrd - 0011390-49.2017.5.18.0129	22/05/18	25/05/18	3
RTOrd - 0011392-19.2017.5.18.0129	14/05/18	14/05/18	0
RTOrd - 0011394-86.2017.5.18.0129	09/05/18	14/05/18	5
RTOrd - 0011398-26.2017.5.18.0129	09/05/18	16/05/18	7
RTOrd - 0011425-09.2017.5.18.0129	22/05/18	25/05/18	3
RTOrd - 0011432-98.2017.5.18.0129	11/05/18	11/05/18	0
RTOrd - 0011554-14.2017.5.18.0129	11/05/18	11/05/18	0
RTOrd - 0011563-73.2017.5.18.0129	08/05/18	08/05/18	0
RTOrd - 0011568-95.2017.5.18.0129	26/04/18	02/05/18	6
RTOrd - 0011590-56.2017.5.18.0129	09/05/18	14/05/18	5
RTOrd - 0011604-40.2017.5.18.0129	11/05/18	11/05/18	0
RTOrd - 0011613-02.2017.5.18.0129	26/04/18	11/05/18	15
RTOrd - 0011635-60.2017.5.18.0129	22/05/18	22/05/18	0
RTOrd - 0011639-97.2017.5.18.0129	11/05/18	11/05/18	0

**Legenda:**

- Conclusão: Data da conclusão para proferir sentença;
- Sentença: Data da prolação da sentença;
- Prazo: Prazo entre a conclusão e a prolação da sentença.



**PRAZO MÉDIO ENTRE O CONCLUSO PARA PROFERIR  
SENTENÇA E A PROLAÇÃO DA SENTENÇA - VARA DO  
TRABALHO DE QUIRINÓPOLIS**

**ROSANE GOMES DE MENEZES LEITE**