

Conceituação

Tema	Prazos Processuais
Relatórios	Evolução Histórica Comparativo por VT Comparativo por Grupo Por Grupo Por VT Por Processo Por Magistrado
Resumo	Apresenta o prazo médio desde o ajuizamento da ação até a prolação da sentença.
Descrição	O prazo médio é obtido calculando-se a quantidade de dias decorridos desde o ajuizamento da ação até a prolação da sentença. Os dados são extraídos baseando-se nos itens do e-Gestão: 271 e 90271 - Do ajuizamento da ação até a prolação da sentença, na fase de conhecimento – rito sumaríssimo; 272 e 90272 – Do ajuizamento da ação até a prolação da sentença, na fase de conhecimento – exceto rito sumaríssimo (ordinário)
Origem da informação	e-Gestão
Critérios e transformações	Coletado do e-Gestão, consolidado, otimizado e classificado para análise.
Análises possíveis	Prazo médio entre o ajuizamento da ação até a prolação da sentença, detalhado de forma Geral, Por grupo, Por VT, Por Processo e Por Magistrado

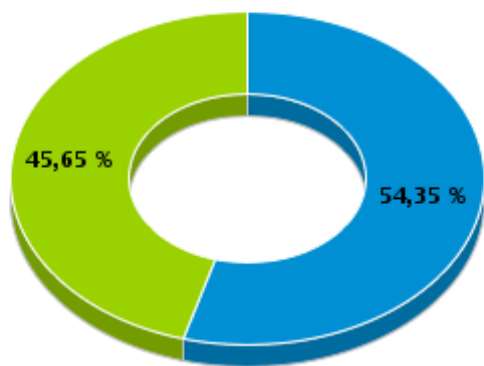


EVOLUÇÃO HISTÓRICA DOS PRAZOS PROCESSUAIS ENTRE O AJUIZAMENTO E A PROLAÇÃO DA SENTENÇA - VARA DO TRABALHO DE GOIATUBA

Data da sentença entre 1/5/2018 e 31/5/2018 23:59:59

Rito	Qtd	Prazo Médio
ORDINÁRIO	25	195,8
SUMARÍSSIMO	21	43,48
Total/Média	46	126,26

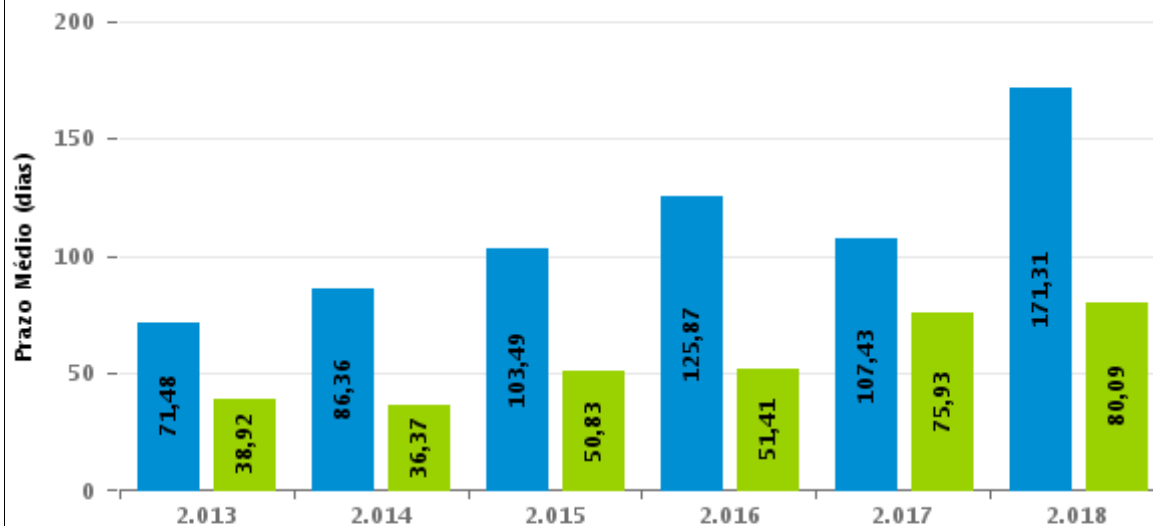
Percentual de Processos por Rito



Rito

■ ORDINÁRIO ■ SUMARÍSSIMO

Prazo Médio por Rito



Para este exercício foram computados os processos até o mês de Maio/2.018

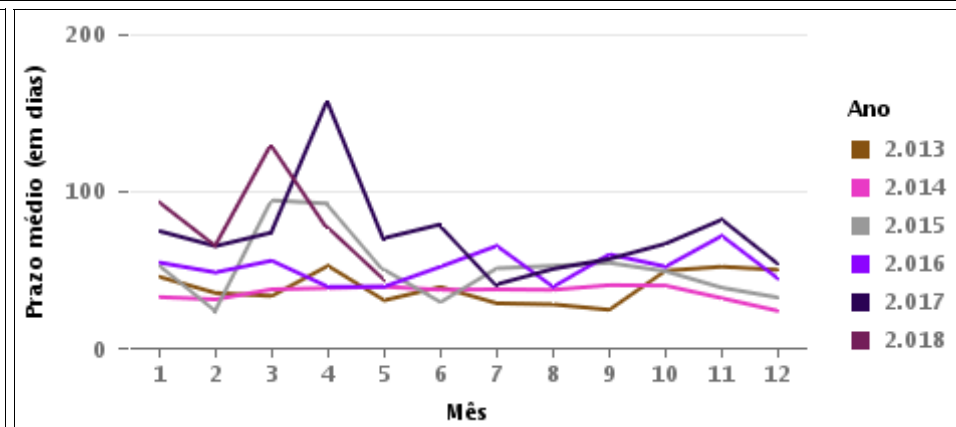
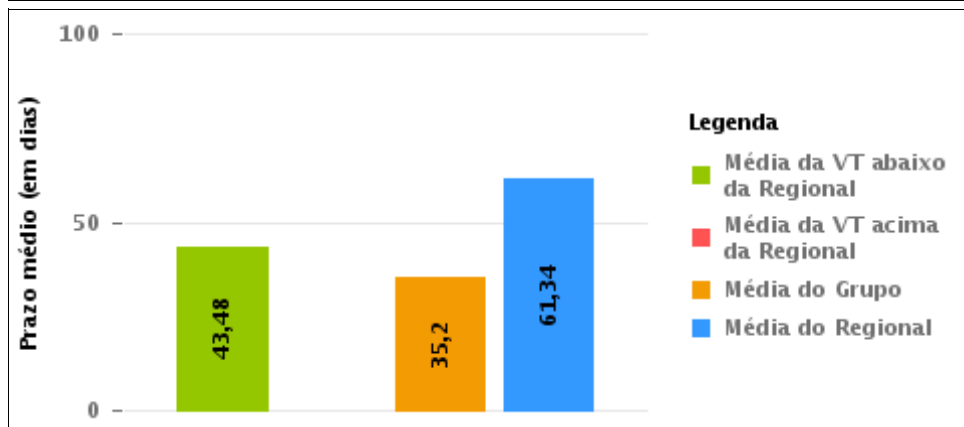
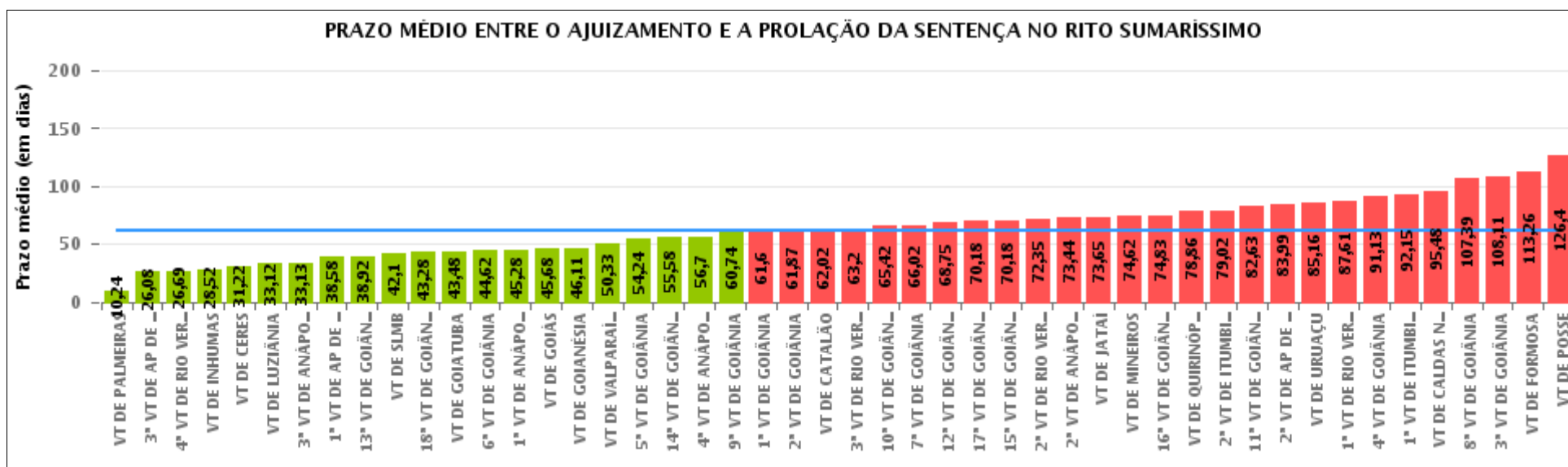
Rito

■ ORDINÁRIO ■ SUMARÍSSIMO



COMPARATIVO DO PRAZO MÉDIO ENTRE O AJUIZAMENTO E A PROLAÇÃO DA SENTENÇA - VARA DO TRABALHO DE GOIATUBA

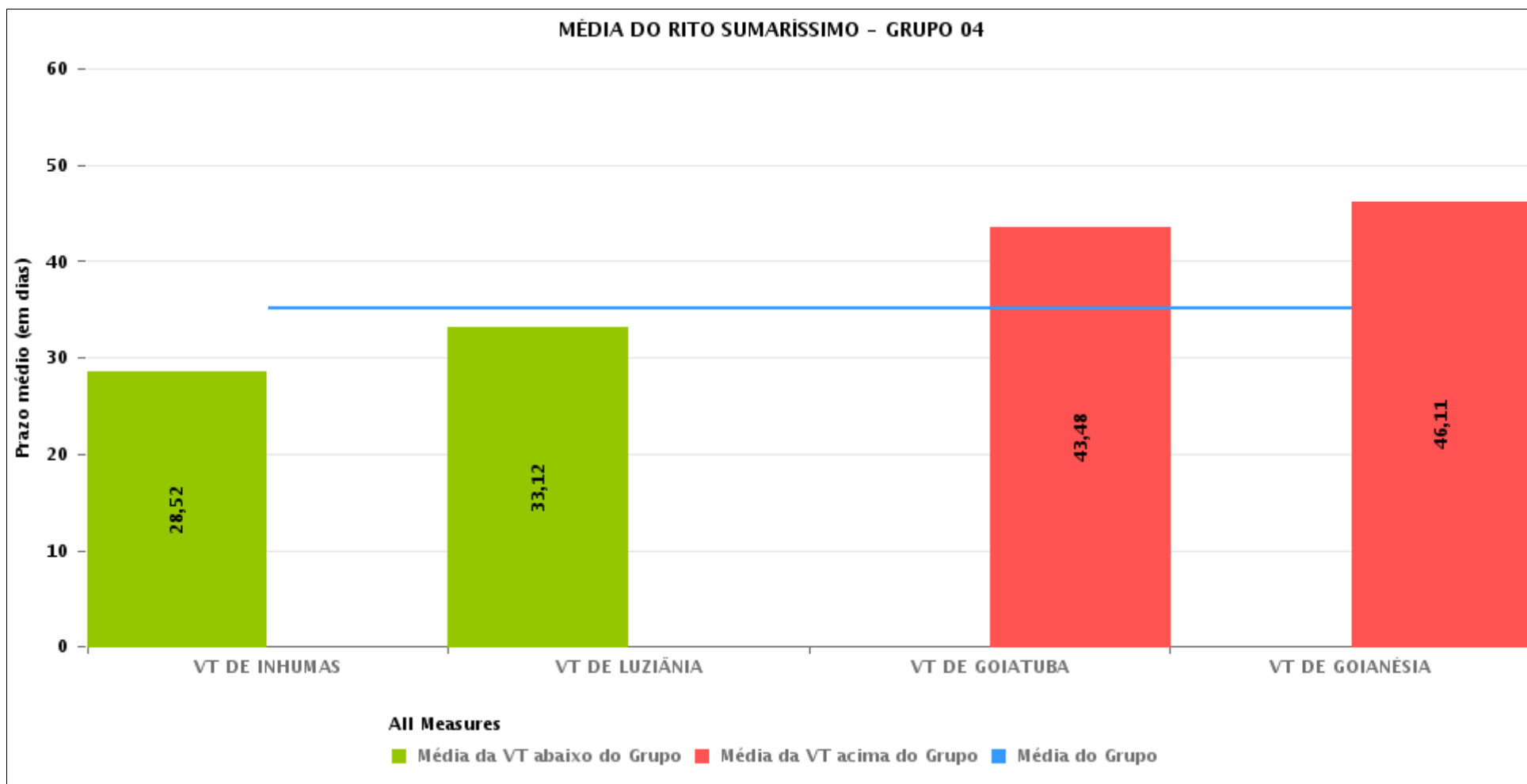
Data da sentença entre 1/5/2018 e 31/5/2018 23:59:59





COMPARATIVO DO PRAZO MÉDIO ENTRE O AJUIZAMENTO E A PROLAÇÃO DA SENTENÇA ENTRE AS VARAS DO GRUPO

Data da sentença entre 1/5/2018 e 31/5/2018 23:59:59





PRAZO MÉDIO ENTRE O AJUIZAMENTO E A PROLAÇÃO DA SENTENÇA POR GRUPO

Data da sentença entre 1/5/2018 e 31/5/2018 23:59:59

Rito	Grupo	Qtd. Processos	Prazo Médio (dias)	Ranking
SUMARÍSSIMO	GRUPO 04	294	35,2	1°
	GRUPO 03	1.478	56,31	2°
	GRUPO 05	1.777	66,71	3°
	GRUPO 02	101	113,26	4°
	GRUPO 01	5	126,4	5°

Legenda:	# Grupo 03 – De 1501 a 2000	# Grupo 04 – De 2001 a 2500	# Grupo 05 – Maior que 2500
# Grupo 01 – Até 1000 VT de Posse VT de Pires do Rio	VT de Ceres 1ª VT de Anápolis 2ª VT de Anápolis 3ª VT de Anápolis 4ª VT de Anápolis	VT de Goiatuba VT de Goianésia 1ª VT de Goiânia 2ª VT de Goiânia 3ª VT de Goiânia 4ª VT de Goiânia 5ª VT de Goiânia 6ª VT de Goiânia 7ª VT de Goiânia 8ª VT de Goiânia 9ª VT de Goiânia 10ª VT de Goiânia 11ª VT de Goiânia 12ª VT de Goiânia 13ª VT de Goiânia 14ª VT de Goiânia 15ª VT de Goiânia 16ª VT de Goiânia 17ª VT de Goiânia 18ª VT de Goiânia VT de Inhumas VT de Luziânia	VT de Catalão VT de Uruaçu VT de Valparaíso de Goiás
# Grupo 02 – De 1001 a 1500 VT de Formosa	1ª VT de Aparecida de Goiânia 2ª VT de Aparecida de Goiânia 3ª VT de Aparecida de Goiânia VT de Caldas Novas 1ª VT de Itumbiara 2ª VT de Itumbiara VT de Goiás VT de Jataí VT de Mineiros VT de Quirinópolis 1ª VT de Rio Verde 2ª VT de Rio Verde 3ª VT de Rio Verde 4ª VT de Rio Verde VT de São Luis de Montes Belos		



PRAZO MÉDIO ENTRE O AJUIZAMENTO E A PROLAÇÃO DA SENTENÇA DE TODAS AS VARAS DO TRABALHO

Data da sentença entre 1/5/2018 e 31/5/2018 23:59:59

SUMARÍSSIMO

Qtd. Processos	Prazo Médio (dias)
3.655	61,34

Vara do Trabalho	Qtd Processos	Prazo Médio	Ranking
VARA DO TRABALHO DE PALMEIRAS	46	10,24	1°
3ª VARA DO TRABALHO DE APARECIDA DE GOIÂNIA	75	26,08	2°
4ª VARA DO TRABALHO DE RIO VERDE	52	26,69	3°
VARA DO TRABALHO DE INHUMAS	101	28,52	4°
VARA DO TRABALHO DE CERES	100	31,22	5°
VARA DO TRABALHO DE LUZIÂNIA	106	33,12	6°
3ª VARA DO TRABALHO DE ANÁPOLIS	53	33,13	7°
1ª VARA DO TRABALHO DE APARECIDA DE GOIÂNIA	103	38,58	8°
13ª VARA DO TRABALHO DE GOIÂNIA	86	38,92	9°
VARA DO TRABALHO DE SÃO LUIS DE MONTES BELOS	208	42,1	10°
18ª VARA DO TRABALHO DE GOIÂNIA	61	43,28	11°
VARA DO TRABALHO DE GOIATUBA	21	43,48	12°
6ª VARA DO TRABALHO DE GOIÂNIA	60	44,62	13°
1ª VARA DO TRABALHO DE ANÁPOLIS	53	45,28	14°
VARA DO TRABALHO DE GOIÁS	138	45,68	15°
VARA DO TRABALHO DE GOIANÉSIA	66	46,11	16°
VARA DO TRABALHO DE VALPARAÍSO DE GOIÁS	120	50,33	17°
5ª VARA DO TRABALHO DE GOIÂNIA	79	54,24	18°
14ª VARA DO TRABALHO DE GOIÂNIA	76	55,58	19°
4ª VARA DO TRABALHO DE ANÁPOLIS	81	56,7	20°
9ª VARA DO TRABALHO DE GOIÂNIA	91	60,74	21°
1ª VARA DO TRABALHO DE GOIÂNIA	60	61,6	22°
2ª VARA DO TRABALHO DE GOIÂNIA	97	61,87	23°
VARA DO TRABALHO DE CATALÃO	118	62,02	24°
3ª VARA DO TRABALHO DE RIO VERDE	56	63,2	25°
10ª VARA DO TRABALHO DE GOIÂNIA	73	65,42	26°



PRAZO MÉDIO ENTRE O AJUIZAMENTO E A PROLAÇÃO DA SENTENÇA DE TODAS AS VARAS DO TRABALHO

SUMARÍSSIMO

Qtd. Processos	Prazo Médio (dias)
3.655	61,34

Vara do Trabalho	Qtd Processos	Prazo Médio	Ranking
7ª VARA DO TRABALHO DE GOIÂNIA	87	66,02	27°
12ª VARA DO TRABALHO DE GOIÂNIA	77	68,75	28°
17ª VARA DO TRABALHO DE GOIÂNIA	74	70,18	29°
15ª VARA DO TRABALHO DE GOIÂNIA	83	70,18	30°
2ª VARA DO TRABALHO DE RIO VERDE	46	72,35	31°
2ª VARA DO TRABALHO DE ANÁPOLIS	63	73,44	32°
VARA DO TRABALHO DE JATAÍ	49	73,65	33°
VARA DO TRABALHO DE MINEIROS	81	74,62	34°
16ª VARA DO TRABALHO DE GOIÂNIA	77	74,83	35°
VARA DO TRABALHO DE QUIRINÓPOLIS	44	78,86	36°
2ª VARA DO TRABALHO DE ITUMBIARA	42	79,02	37°
11ª VARA DO TRABALHO DE GOIÂNIA	65	82,63	38°
2ª VARA DO TRABALHO DE APARECIDA DE GOIÂNIA	71	83,99	39°
VARA DO TRABALHO DE URUAÇU	70	85,16	40°
1ª VARA DO TRABALHO DE RIO VERDE	36	87,61	41°
4ª VARA DO TRABALHO DE GOIÂNIA	88	91,13	42°
1ª VARA DO TRABALHO DE ITUMBIARA	62	92,15	43°
VARA DO TRABALHO DE CALDAS NOVAS	65	95,48	44°
8ª VARA DO TRABALHO DE GOIÂNIA	79	107,39	45°
3ª VARA DO TRABALHO DE GOIÂNIA	110	108,11	46°
VARA DO TRABALHO DE FORMOSA	101	113,26	47°
VARA DO TRABALHO DE POSSE	5	126,4	48°



PRAZO MÉDIO ENTRE O AJUIZAMENTO E A PROLAÇÃO DA SENTENÇA - VARA DO TRABALHO DE GOIATUBA

Data da sentença entre 1/5/2018 e 31/5/2018 23:59:59

VARA DO TRABALHO DE GOIATUBA

SUMARÍSSIMO

Qtd	Prazo Médio
21	43,48

Nr. Processo	Ajuiz.	Sentença	Prazo
RTSum - 0010184-66.2018.5.18.0128	21/03/18	03/05/18	43
RTSum - 0010185-51.2018.5.18.0128	21/03/18	03/05/18	43
RTSum - 0010217-56.2018.5.18.0128	11/04/18	15/05/18	34
RTSum - 0010221-93.2018.5.18.0128	16/04/18	15/05/18	29
RTSum - 0010237-47.2018.5.18.0128	20/04/18	23/05/18	33
RTSum - 0010242-69.2018.5.18.0128	24/04/18	23/05/18	29
RTSum - 0010243-54.2018.5.18.0128	24/04/18	23/05/18	29
RTSum - 0010244-39.2018.5.18.0128	24/04/18	23/05/18	29
RTSum - 0010250-46.2018.5.18.0128	26/04/18	23/05/18	27
RTSum - 0010254-83.2018.5.18.0128	27/04/18	23/05/18	26
RTSum - 0010255-68.2018.5.18.0128	27/04/18	23/05/18	26
RTSum - 0010265-15.2018.5.18.0128	03/05/18	17/05/18	14
RTSum - 0010271-22.2018.5.18.0128	07/05/18	15/05/18	8
RTSum - 0010272-07.2018.5.18.0128	07/05/18	29/05/18	22
RTSum - 0010273-89.2018.5.18.0128	07/05/18	29/05/18	22
RTSum - 0010287-73.2018.5.18.0128	09/05/18	11/05/18	2
RTSum - 0010289-43.2018.5.18.0128	09/05/18	29/05/18	20
RTSum - 0010304-12.2018.5.18.0128	15/05/18	22/05/18	7
RTSum - 0010306-79.2018.5.18.0128	16/05/18	25/05/18	9
RTSum - 0011499-66.2017.5.18.0128	31/08/17	24/05/18	266
RTSum - 0011865-08.2017.5.18.0128	01/11/17	15/05/18	195

Legenda:
Ajuiz. Data do Ajuizamento;
Sentença: Data da prolação da sentença;
Prazo: Prazo para a entrega da prestação jurisdicional.



**PRAZO MÉDIO ENTRE O AJUIZAMENTO E A
PROLAÇÃO DA SENTENÇA - VARA DO TRABALHO DE
GOIATUBA**

VARA DO TRABALHO DE GOIATUBA



PRAZO MÉDIO ENTRE O AJUIZAMENTO E A PROLAÇÃO DA SENTENÇA - VARA DO TRABALHO DE GOIATUBA

Data da sentença entre 1/5/2018 e 31/5/2018 23:59:59

NARAYANA TEIXEIRA HANNAS

SUMARÍSSIMO

Qtd	Prazo Médio
17	38,06

Nr. Processo	Ajuiz.	Sentença	Prazo
RTSum - 0010184-66.2018.5.18.0128	21/03/18	03/05/18	43
RTSum - 0010185-51.2018.5.18.0128	21/03/18	03/05/18	43
RTSum - 0010237-47.2018.5.18.0128	20/04/18	23/05/18	33
RTSum - 0010242-69.2018.5.18.0128	24/04/18	23/05/18	29
RTSum - 0010243-54.2018.5.18.0128	24/04/18	23/05/18	29
RTSum - 0010244-39.2018.5.18.0128	24/04/18	23/05/18	29
RTSum - 0010250-46.2018.5.18.0128	26/04/18	23/05/18	27
RTSum - 0010254-83.2018.5.18.0128	27/04/18	23/05/18	26
RTSum - 0010255-68.2018.5.18.0128	27/04/18	23/05/18	26
RTSum - 0010265-15.2018.5.18.0128	03/05/18	17/05/18	14
RTSum - 0010272-07.2018.5.18.0128	07/05/18	29/05/18	22
RTSum - 0010273-89.2018.5.18.0128	07/05/18	29/05/18	22
RTSum - 0010287-73.2018.5.18.0128	09/05/18	11/05/18	2
RTSum - 0010289-43.2018.5.18.0128	09/05/18	29/05/18	20
RTSum - 0010304-12.2018.5.18.0128	15/05/18	22/05/18	7
RTSum - 0010306-79.2018.5.18.0128	16/05/18	25/05/18	9
RTSum - 0011499-66.2017.5.18.0128	31/08/17	24/05/18	266

Legenda:

Ajuiz. Data do Ajuizamento;

Sentença: Data da prolação da sentença;

Prazo: Prazo para a entrega da prestação jurisdicional.

RANÚLIO MENDES MOREIRA



**PRAZO MÉDIO ENTRE O AJUIZAMENTO E A
PROLAÇÃO DA SENTENÇA - VARA DO TRABALHO DE
GOIATUBA**

**RANÚLIO MENDES MOREIRA
SUMARÍSSIMO**

Qtd	Prazo Médio
4	66,5

Nr. Processo	Ajuiz.	Sentença	Prazo
RTSum - 0010217-56.2018.5.18.0128	11/04/18	15/05/18	34
RTSum - 0010221-93.2018.5.18.0128	16/04/18	15/05/18	29
RTSum - 0010271-22.2018.5.18.0128	07/05/18	15/05/18	8
RTSum - 0011865-08.2017.5.18.0128	01/11/17	15/05/18	195

Legenda:
Ajuiz. Data do Ajuizamento;
Sentença: Data da prolação da sentença;
Prazo: Prazo para a entrega da prestação jurisdicional.