

## Conceituação

Tema	Prazos Processuais
<b>Relatórios</b>	Evolução Histórica Comparativo por VT Comparativo por Grupo Por Grupo Por VT Por Processo Por Magistrado
<b>Resumo</b>	Apresenta o prazo médio desde o ajuizamento da ação até a prolação da sentença.
<b>Descrição</b>	O prazo médio é obtido calculando-se a quantidade de dias decorridos desde o ajuizamento da ação até a prolação da sentença. Os dados são extraídos baseando-se nos itens do e-Gestão:  271 e 90271 - Do ajuizamento da ação até a prolação da sentença, na fase de conhecimento – rito sumaríssimo;  272 e 90272 – Do ajuizamento da ação até a prolação da sentença, na fase de conhecimento – exceto rito sumaríssimo (ordinário)
<b>Origem da informação</b>	e-Gestão
<b>Critérios e transformações</b>	Coletado do e-Gestão, consolidado, otimizado e classificado para análise.
<b>Análises possíveis</b>	Prazo médio entre o ajuizamento da ação até a prolação da sentença, detalhado de forma Geral, Por grupo, Por VT, Por Processo e Por Magistrado

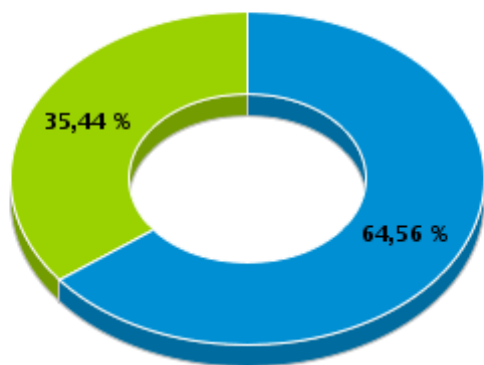


## EVOLUÇÃO HISTÓRICA DOS PRAZOS PROCESSUAIS ENTRE O AJUIZAMENTO E A PROLAÇÃO DA SENTENÇA - 10ª VARA DO TRABALHO DE GOIÂNIA

Data da sentença entre 1/5/2018 e 31/5/2018 23:59:59

Rito	Qtd	Prazo Médio
ORDINÁRIO	133	255,53
SUMARÍSSIMO	73	65,42
<b>Total/Média</b>	<b>206</b>	<b>188,16</b>

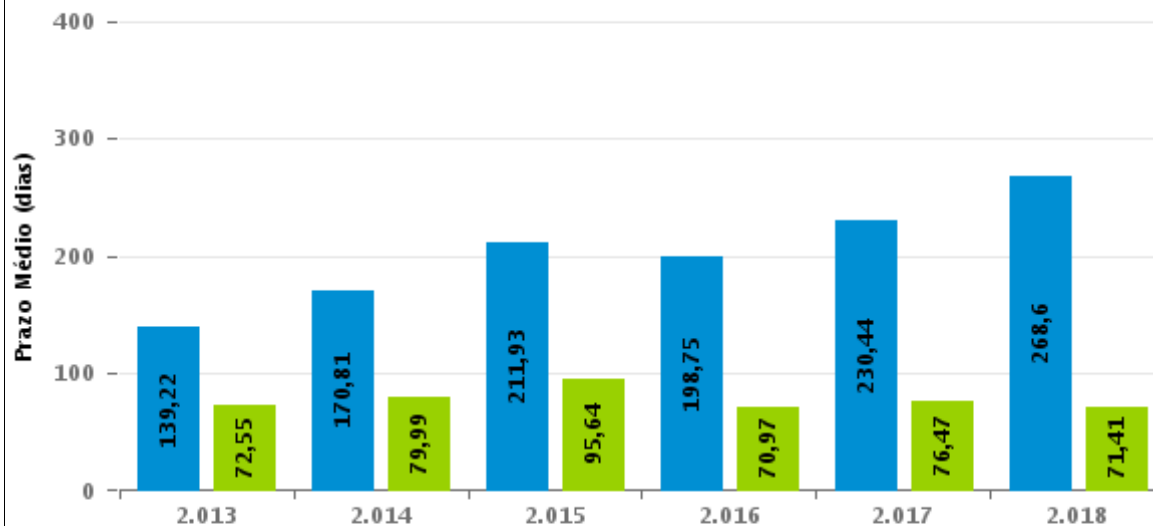
Percentual de Processos por Rito



Rito

■ ORDINÁRIO ■ SUMARÍSSIMO

Prazo Médio por Rito



Para este exercício foram computados os processos até o mês de Maio/2.018

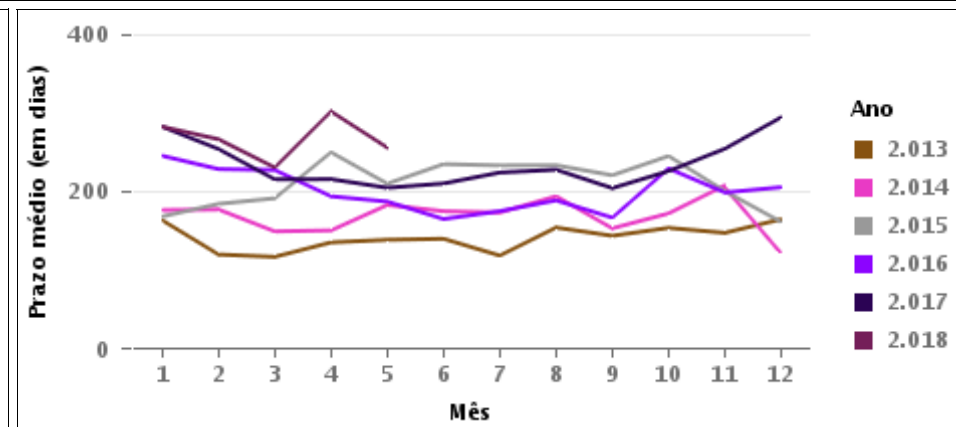
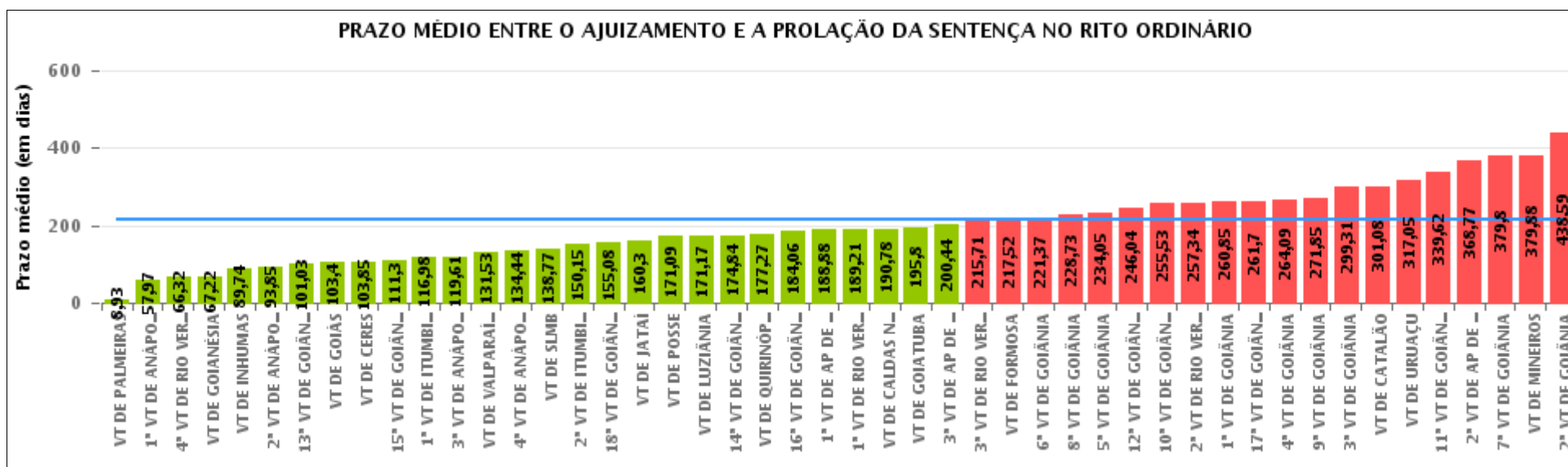
Rito

■ ORDINÁRIO ■ SUMARÍSSIMO



## COMPARATIVO DO PRAZO MÉDIO ENTRE O AJUIZAMENTO E A PROLAÇÃO DA SENTENÇA - 10ª VARA DO TRABALHO DE GOIÂNIA

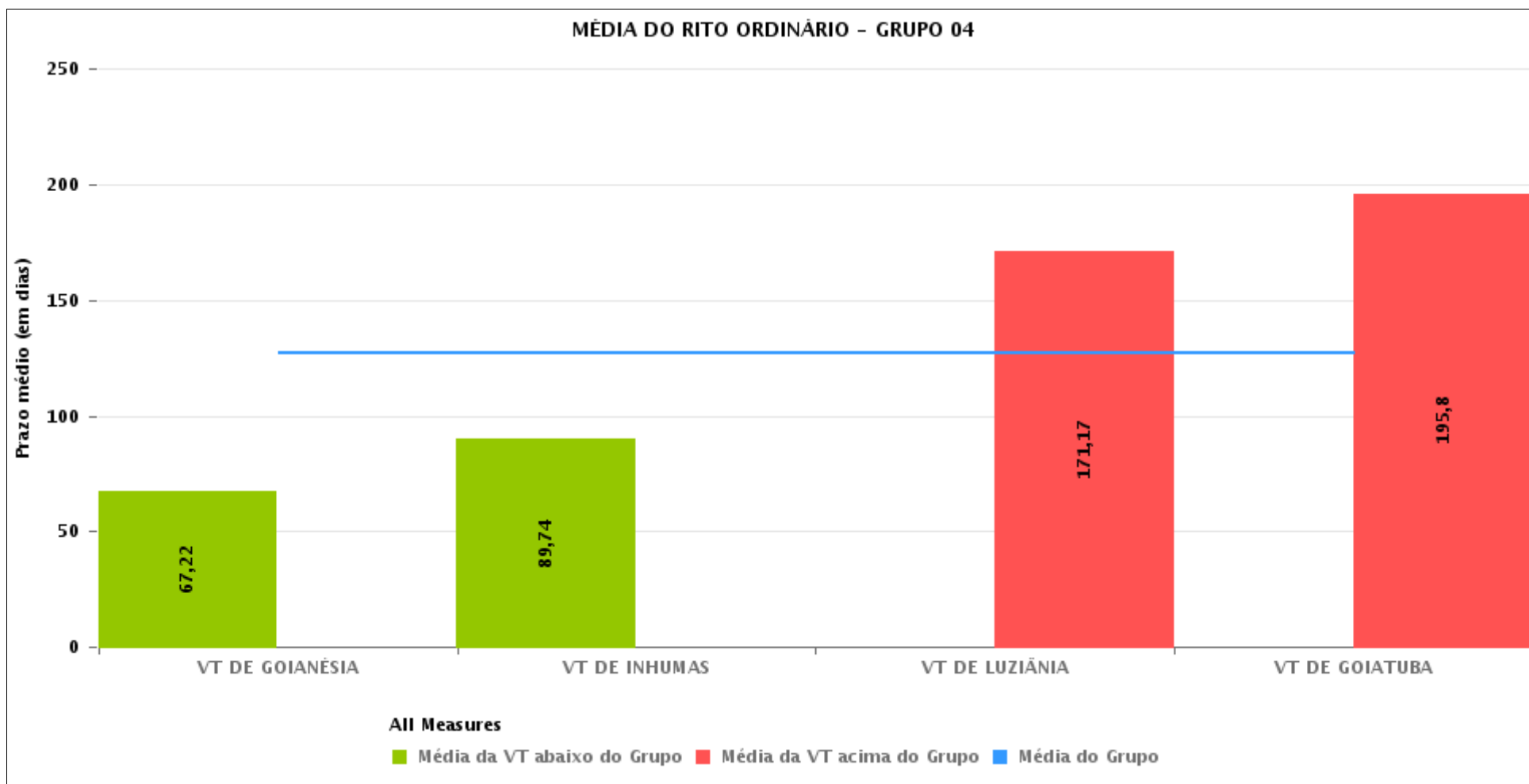
Data da sentença entre 1/5/2018 e 31/5/2018 23:59:59





## COMPARATIVO DO PRAZO MÉDIO ENTRE O AJUIZAMENTO E A PROLAÇÃO DA SENTENÇA ENTRE AS VARAS DO GRUPO

Data da sentença entre 1/5/2018 e 31/5/2018 23:59:59





## PRAZO MÉDIO ENTRE O AJUIZAMENTO E A PROLAÇÃO DA SENTENÇA POR GRUPO

Data da sentença entre 1/5/2018 e 31/5/2018 23:59:59

Rito	Grupo	Qtd. Processos	Prazo Médio (dias)	Ranking
ORDINÁRIO	GRUPO 04	269	126,92	1°
	GRUPO 01	11	171,09	2°
	GRUPO 03	1.493	171,13	3°
	GRUPO 02	89	217,52	4°
	GRUPO 05	2.180	254,76	5°

Legenda:	# Grupo 03 – De 1501 a 2000	# Grupo 04 – De 2001 a 2500	# Grupo 05 – Maior que 2500
# Grupo 01 – Até 1000 VT de Posse VT de Pires do Rio	VT de Ceres 1ª VT de Anápolis 2ª VT de Anápolis 3ª VT de Anápolis 4ª VT de Anápolis	VT de Goiatuba VT de Goianésia 1ª VT de Goiânia 2ª VT de Goiânia 3ª VT de Goiânia 4ª VT de Goiânia 5ª VT de Goiânia 6ª VT de Goiânia 7ª VT de Goiânia 8ª VT de Goiânia 9ª VT de Goiânia 10ª VT de Goiânia 11ª VT de Goiânia 12ª VT de Goiânia 13ª VT de Goiânia 14ª VT de Goiânia 15ª VT de Goiânia 16ª VT de Goiânia 17ª VT de Goiânia 18ª VT de Goiânia VT de Inhumas VT de Luziânia	VT de Catalão VT de Uruaçu VT de Valparaíso de Goiás
# Grupo 02 – De 1001 a 1500 VT de Formosa	1ª VT de Aparecida de Goiânia 2ª VT de Aparecida de Goiânia 3ª VT de Aparecida de Goiânia VT de Caldas Novas 1ª VT de Itumbiara 2ª VT de Itumbiara VT de Goiás VT de Jataí VT de Mineiros VT de Quirinópolis 1ª VT de Rio Verde 2ª VT de Rio Verde 3ª VT de Rio Verde 4ª VT de Rio Verde VT de São Luis de Montes Belos		



## PRAZO MÉDIO ENTRE O AJUIZAMENTO E A PROLAÇÃO DA SENTENÇA DE TODAS AS VARAS DO TRABALHO

Data da sentença entre 1/5/2018 e 31/5/2018 23:59:59

### ORDINÁRIO

Qtd. Processos	Prazo Médio (dias)
4.042	214,31

Vara do Trabalho	Qtd Processos	Prazo Médio	Ranking
VARA DO TRABALHO DE PALMEIRAS	15	8,93	1°
1ª VARA DO TRABALHO DE ANÁPOLIS	208	57,97	2°
4ª VARA DO TRABALHO DE RIO VERDE	56	66,32	3°
VARA DO TRABALHO DE GOIANÉSIA	46	67,22	4°
VARA DO TRABALHO DE INHUMAS	95	89,74	5°
2ª VARA DO TRABALHO DE ANÁPOLIS	62	93,85	6°
13ª VARA DO TRABALHO DE GOIÂNIA	78	101,03	7°
VARA DO TRABALHO DE GOIÁS	53	103,4	8°
VARA DO TRABALHO DE CERES	26	103,85	9°
15ª VARA DO TRABALHO DE GOIÂNIA	92	111,3	10°
1ª VARA DO TRABALHO DE ITUMBIARA	46	116,98	11°
3ª VARA DO TRABALHO DE ANÁPOLIS	79	119,61	12°
VARA DO TRABALHO DE VALPARAÍSO DE GOIÁS	103	131,53	13°
4ª VARA DO TRABALHO DE ANÁPOLIS	82	134,44	14°
VARA DO TRABALHO DE SÃO LUIS DE MONTES BELOS	48	138,77	15°
2ª VARA DO TRABALHO DE ITUMBIARA	52	150,15	16°
18ª VARA DO TRABALHO DE GOIÂNIA	64	155,08	17°
VARA DO TRABALHO DE JATAÍ	44	160,3	18°
VARA DO TRABALHO DE POSSE	11	171,09	19°
VARA DO TRABALHO DE LUZIÂNIA	103	171,17	20°
14ª VARA DO TRABALHO DE GOIÂNIA	112	174,84	21°
VARA DO TRABALHO DE QUIRINÓPOLIS	78	177,27	22°
16ª VARA DO TRABALHO DE GOIÂNIA	99	184,06	23°
1ª VARA DO TRABALHO DE APARECIDA DE GOIÂNIA	81	188,88	24°
1ª VARA DO TRABALHO DE RIO VERDE	58	189,21	25°
VARA DO TRABALHO DE CALDAS NOVAS	120	190,78	26°



## PRAZO MÉDIO ENTRE O AJUIZAMENTO E A PROLAÇÃO DA SENTENÇA DE TODAS AS VARAS DO TRABALHO

### ORDINÁRIO

Qtd. Processos	Prazo Médio (dias)
4.042	214,31

Vara do Trabalho	Qtd Processos	Prazo Médio	Ranking
VARA DO TRABALHO DE GOIATUBA	25	195,8	27°
3ª VARA DO TRABALHO DE APARECIDA DE GOIÂNIA	75	200,44	28°
3ª VARA DO TRABALHO DE RIO VERDE	58	215,71	29°
VARA DO TRABALHO DE FORMOSA	89	217,52	30°
6ª VARA DO TRABALHO DE GOIÂNIA	68	221,37	31°
8ª VARA DO TRABALHO DE GOIÂNIA	113	228,73	32°
5ª VARA DO TRABALHO DE GOIÂNIA	100	234,05	33°
12ª VARA DO TRABALHO DE GOIÂNIA	99	246,04	34°
10ª VARA DO TRABALHO DE GOIÂNIA	133	255,53	35°
2ª VARA DO TRABALHO DE RIO VERDE	104	257,34	36°
1ª VARA DO TRABALHO DE GOIÂNIA	86	260,85	37°
17ª VARA DO TRABALHO DE GOIÂNIA	115	261,7	38°
4ª VARA DO TRABALHO DE GOIÂNIA	109	264,09	39°
9ª VARA DO TRABALHO DE GOIÂNIA	124	271,85	40°
3ª VARA DO TRABALHO DE GOIÂNIA	115	299,31	41°
VARA DO TRABALHO DE CATALÃO	73	301,08	42°
VARA DO TRABALHO DE URUAÇU	94	317,05	43°
11ª VARA DO TRABALHO DE GOIÂNIA	115	339,62	44°
2ª VARA DO TRABALHO DE APARECIDA DE GOIÂNIA	78	368,77	45°
7ª VARA DO TRABALHO DE GOIÂNIA	116	379,8	46°
VARA DO TRABALHO DE MINEIROS	85	379,88	47°
2ª VARA DO TRABALHO DE GOIÂNIA	157	438,59	48°



## PRAZO MÉDIO ENTRE O AJUIZAMENTO E A PROLAÇÃO DA SENTENÇA - 10ª VARA DO TRABALHO DE GOIÂNIA

Data da sentença entre 1/5/2018 e 31/5/2018 23:59:59

Qtd	Prazo Médio

Nr. Processo	Ajuiz.	Sentença	Prazo

Legenda:  
Ajuiz. Data do Ajuizamento;  
Sentença: Data da prolação da sentença;  
Prazo: Prazo para a entrega da prestação jurisdicional.





## PRAZO MÉDIO ENTRE O AJUIZAMENTO E A PROLAÇÃO DA SENTENÇA - 10ª VARA DO TRABALHO DE GOIÂNIA

Data da sentença entre 1/5/2018 e 31/5/2018 23:59:59

Qtd	Prazo Médio

Nr. Processo	Ajuiz.	Sentença	Prazo

Legenda:  
Ajuiz. Data do Ajuizamento;  
Sentença: Data da prolação da sentença;  
Prazo: Prazo para a entrega da prestação jurisdicional.