

## Conceituação

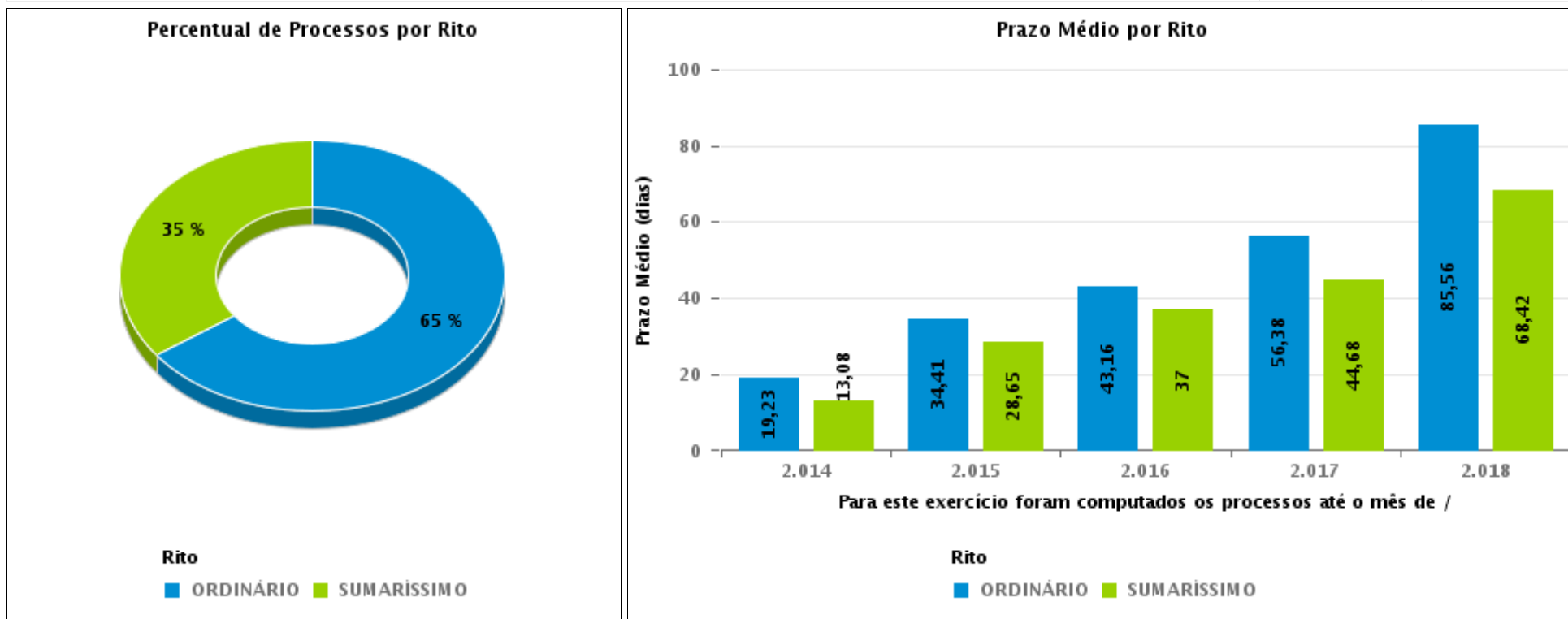
Tema	Prazos Processuais
<b>Relatórios</b>	Evolução Histórica Comparativo por VT Comparativo por Grupo Por Grupo Por VT Por Processo
<b>Resumo</b>	Apresenta o prazo médio entre o início e o encerramento da liquidação.
<b>Descrição</b>	<p>O prazo médio é obtido entre a data da decisão homologatória dos cálculos e a data do início da liquidação (da apresentação do cálculo, dos artigos ou arbitramento). Considerar os processos com decisão homologatória da liquidação no período de apuração. Devem ser excluídos os processos com liquidação encerrada por acordo.</p> <p>Os dados são extraídos baseando-se nos itens do e-Gestão:</p> <p>359 e 90359 - Do início até o encerramento da liquidação - rito sumaríssimo;</p> <p>371 e 90371 – Do início até o encerramento da liquidação - exceto rito sumaríssimo.</p>
<b>Origem da informação</b>	e-Gestão
<b>Critérios e transformações</b>	Coletado do e-Gestão, consolidado, otimizado e classificado para análise.
<b>Análises possíveis</b>	Prazo médio entre o início e o encerramento da liquidação, detalhado de forma geral, por grupo, por VT e por processo.



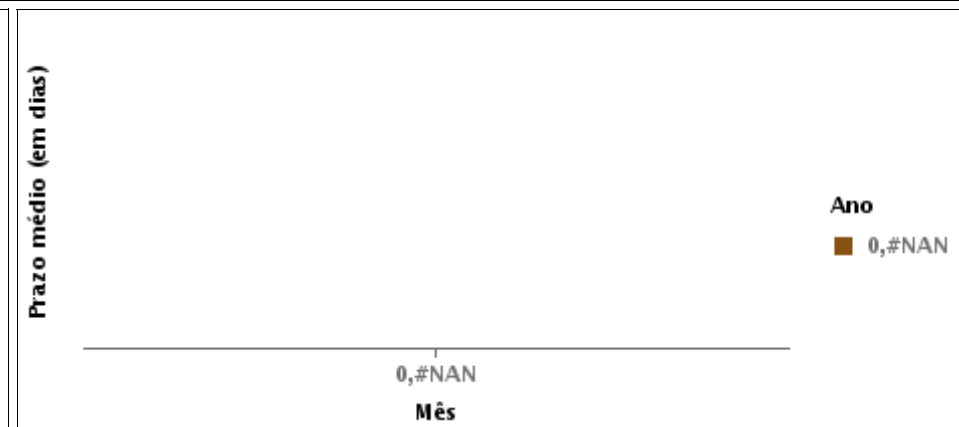
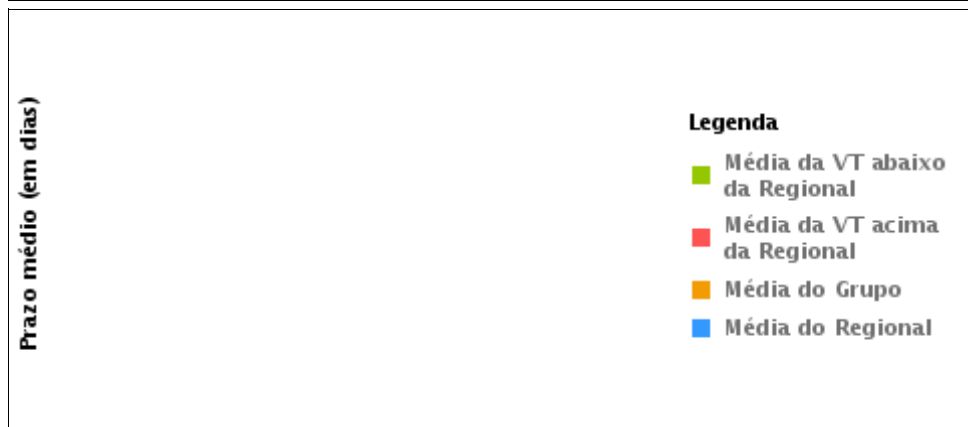
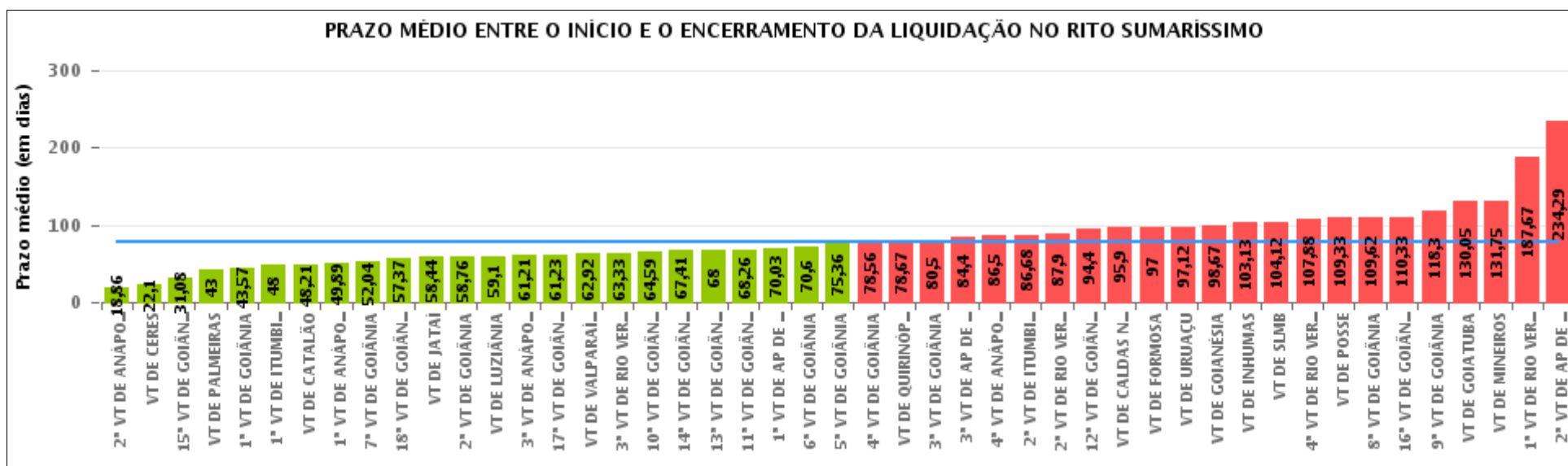
## EVOLUÇÃO HISTÓRICA DOS PRAZOS PROCESSUAIS ENTRE O INÍCIO E O ENCERRAMENTO DA LIQUIDAÇÃO -

Data de encerramento da liquidação entre 1/5/2018 e 31/5/2018 23:59:59

Rito	Qtd	Prazo Médio
ORDINÁRIO	39	79,13
SUMARÍSSIMO	21	68
<b>Total/Média</b>	<b>60</b>	<b>75,23</b>



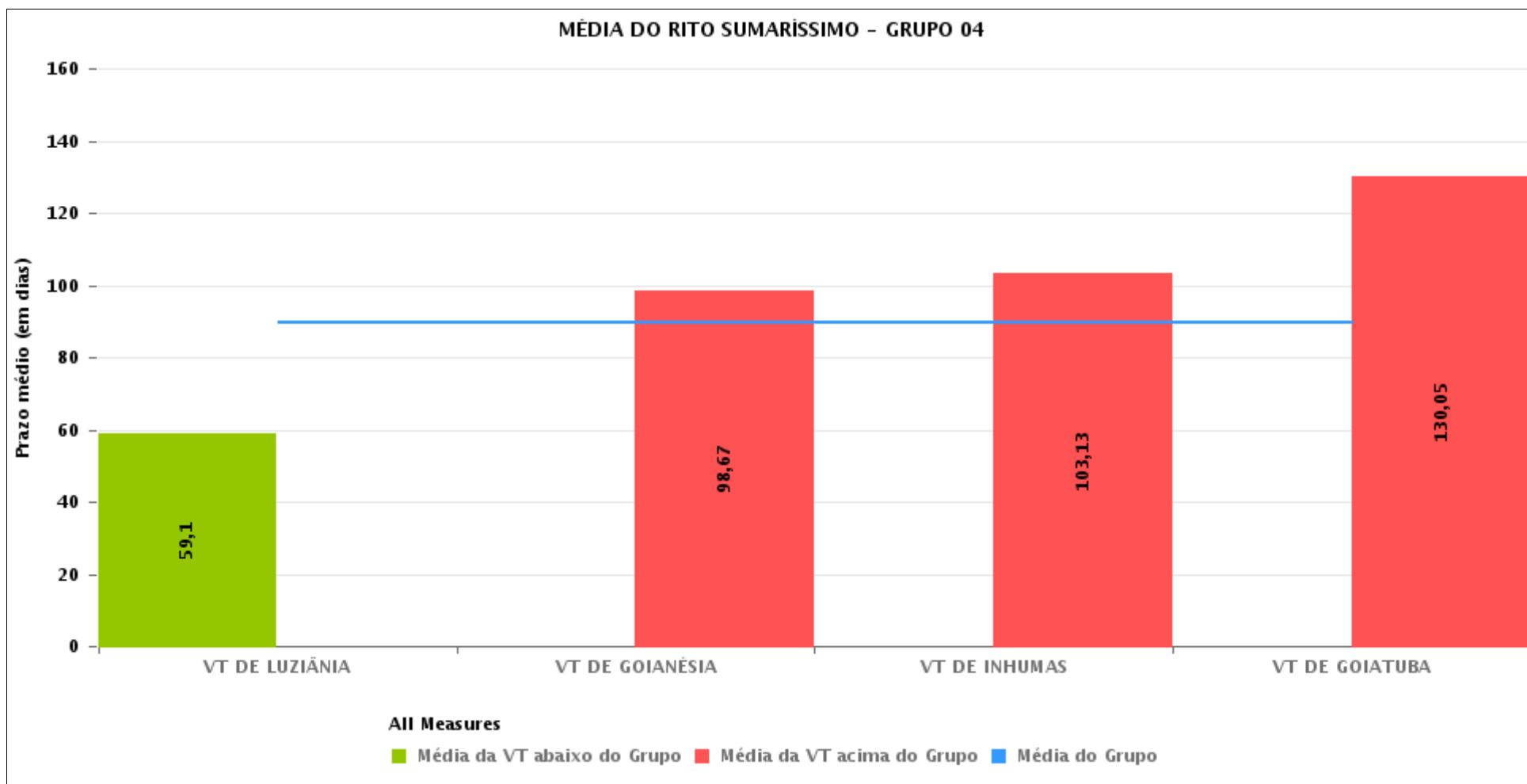
Data de encerramento da liquidação entre 1/5/2018 e 31/5/2018 23:59:59





## COMPARATIVO DO PRAZO MÉDIO ENTRE O INÍCIO E O ENCERRAMENTO DA LIQUIDAÇÃO ENTRE AS VARAS DO GRUPO

Data de encerramento da liquidação entre 1/5/2018 e 31/5/2018 23:59:59





## PRAZO MÉDIO ENTRE O INÍCIO E O ENCERRAMENTO DA LIQUIDAÇÃO POR GRUPO

Data de encerramento da liquidação entre 1/5/2018 e 31/5/2018 23:59:59

Rito	Grupo	Qtd. Processos	Prazo Médio (dias)	Ranking
SUMARÍSSIMO	GRUPO 05	341	66,1	1°
	GRUPO 03	295	87,64	2°
	GRUPO 04	90	89,59	3°
	GRUPO 02	6	97	4°
	GRUPO 01	3	109,33	5°

Legenda:	# Grupo 03 – De 1501 a 2000	# Grupo 04 – De 2001 a 2500	# Grupo 05 – Maior que 2500
# Grupo 01 – Até 1000 VT de Posse VT de Pires do Rio	VT de Ceres 1ª VT de Anápolis 2ª VT de Anápolis 3ª VT de Anápolis 4ª VT de Anápolis	VT de Goiatuba VT de Goianésia 1ª VT de Goiânia 2ª VT de Goiânia 3ª VT de Goiânia 4ª VT de Goiânia	VT de Catalão VT de Uruaçu VT de Valparaíso de Goiás
# Grupo 02 – De 1001 a 1500 VT de Formosa	1ª VT de Aparecida de Goiânia 2ª VT de Aparecida de Goiânia 3ª VT de Aparecida de Goiânia VT de Caldas Novas 1ª VT de Itumbiara 2ª VT de Itumbiara VT de Goiás VT de Jataí VT de Mineiros VT de Quirinópolis 1ª VT de Rio Verde 2ª VT de Rio Verde 3ª VT de Rio Verde 4ª VT de Rio Verde VT de São Luis de Montes Belos	5ª VT de Goiânia 6ª VT de Goiânia 7ª VT de Goiânia 8ª VT de Goiânia 9ª VT de Goiânia 10ª VT de Goiânia 11ª VT de Goiânia 12ª VT de Goiânia 13ª VT de Goiânia 14ª VT de Goiânia 15ª VT de Goiânia 16ª VT de Goiânia 17ª VT de Goiânia 18ª VT de Goiânia VT de Inhumas VT de Luziânia	



## PRAZO MÉDIO ENTRE O INÍCIO E O ENCERRAMENTO DA LIQUIDAÇÃO DE TODAS AS VARAS DO TRABALHO

Data de encerramento da liquidação entre 1/5/2018 e 31/5/2018 23:59:59

### SUMARÍSSIMO

Qtd. Processos	Prazo Médio (dias)
735	78,05

Vara do Trabalho	Qtd Processos	Prazo Médio	Ranking
2ª VARA DO TRABALHO DE ANÁPOLIS	7	18,86	1º
VARA DO TRABALHO DE CERES	29	22,1	2º
15ª VARA DO TRABALHO DE GOIÂNIA	13	31,08	3º
VARA DO TRABALHO DE PALMEIRAS	1	43	4º
1ª VARA DO TRABALHO DE GOIÂNIA	21	43,57	5º
1ª VARA DO TRABALHO DE ITUMBIARA	21	48	6º
VARA DO TRABALHO DE CATALÃO	47	48,21	7º
1ª VARA DO TRABALHO DE ANÁPOLIS	9	49,89	8º
7ª VARA DO TRABALHO DE GOIÂNIA	26	52,04	9º
18ª VARA DO TRABALHO DE GOIÂNIA	19	57,37	10º
VARA DO TRABALHO DE JATAÍ	9	58,44	11º
2ª VARA DO TRABALHO DE GOIÂNIA	17	58,76	12º
VARA DO TRABALHO DE LUZIÂNIA	39	59,1	13º
3ª VARA DO TRABALHO DE ANÁPOLIS	19	61,21	14º
17ª VARA DO TRABALHO DE GOIÂNIA	13	61,23	15º
VARA DO TRABALHO DE VALPARAÍSO DE GOIÁS	12	62,92	16º
3ª VARA DO TRABALHO DE RIO VERDE	9	63,33	17º
10ª VARA DO TRABALHO DE GOIÂNIA	22	64,59	18º
14ª VARA DO TRABALHO DE GOIÂNIA	17	67,41	19º
13ª VARA DO TRABALHO DE GOIÂNIA	21	68	20º
11ª VARA DO TRABALHO DE GOIÂNIA	23	68,26	21º
1ª VARA DO TRABALHO DE APARECIDA DE GOIÂNIA	34	70,03	22º
6ª VARA DO TRABALHO DE GOIÂNIA	10	70,6	23º
5ª VARA DO TRABALHO DE GOIÂNIA	14	75,36	24º
4ª VARA DO TRABALHO DE GOIÂNIA	9	78,56	25º
VARA DO TRABALHO DE QUIRINÓPOLIS	6	78,67	26º



## PRAZO MÉDIO ENTRE O INÍCIO E O ENCERRAMENTO DA LIQUIDAÇÃO DE TODAS AS VARAS DO TRABALHO

### SUMARÍSSIMO

Qtd. Processos	Prazo Médio (dias)
735	78,05

Vara do Trabalho	Qtd Processos	Prazo Médio	Ranking
3ª VARA DO TRABALHO DE GOIÂNIA	2	80,5	27°
3ª VARA DO TRABALHO DE APARECIDA DE GOIÂNIA	5	84,4	28°
4ª VARA DO TRABALHO DE ANÁPOLIS	18	86,5	29°
2ª VARA DO TRABALHO DE ITUMBIARA	31	86,68	30°
2ª VARA DO TRABALHO DE RIO VERDE	10	87,9	31°
12ª VARA DO TRABALHO DE GOIÂNIA	5	94,4	32°
VARA DO TRABALHO DE CALDAS NOVAS	20	95,9	33°
VARA DO TRABALHO DE FORMOSA	6	97	34°
VARA DO TRABALHO DE URUAÇU	17	97,12	35°
VARA DO TRABALHO DE GOIANÉSIA	21	98,67	36°
VARA DO TRABALHO DE INHUMAS	8	103,13	37°
VARA DO TRABALHO DE SÃO LUIS DE MONTES BELOS	17	104,12	38°
4ª VARA DO TRABALHO DE RIO VERDE	8	107,88	39°
VARA DO TRABALHO DE POSSE	3	109,33	40°
8ª VARA DO TRABALHO DE GOIÂNIA	13	109,62	41°
16ª VARA DO TRABALHO DE GOIÂNIA	9	110,33	42°
9ª VARA DO TRABALHO DE GOIÂNIA	10	118,3	43°
VARA DO TRABALHO DE GOIATUBA	22	130,05	44°
VARA DO TRABALHO DE MINEIROS	8	131,75	45°
1ª VARA DO TRABALHO DE RIO VERDE	18	187,67	46°
2ª VARA DO TRABALHO DE APARECIDA DE GOIÂNIA	17	234,29	47°



## PRAZO MÉDIO ENTRE O INÍCIO E O ENCERRAMENTO DA LIQUIDAÇÃO -

Data de encerramento da liquidação entre 1/5/2018 e 31/5/2018 23:59:59

Qtd	Prazo Médio

Nr. Processo	Início	Homolog.	Prazo

**Legenda:**

- Início : data do início da liquidação
- Homolog : data da decisão homologatória dos cálculos
- Prazo: O prazo médio entre a data da decisão homologatória dos cálculos e a data do início da liquidação .