

Conceituação

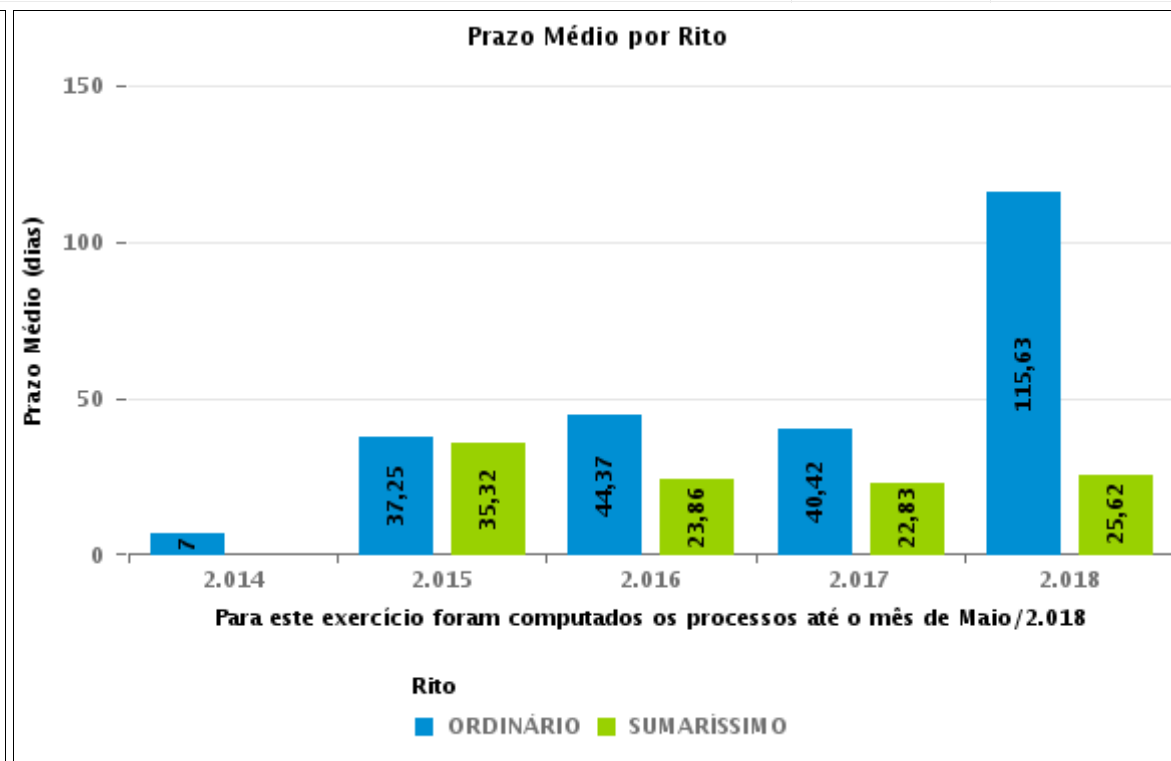
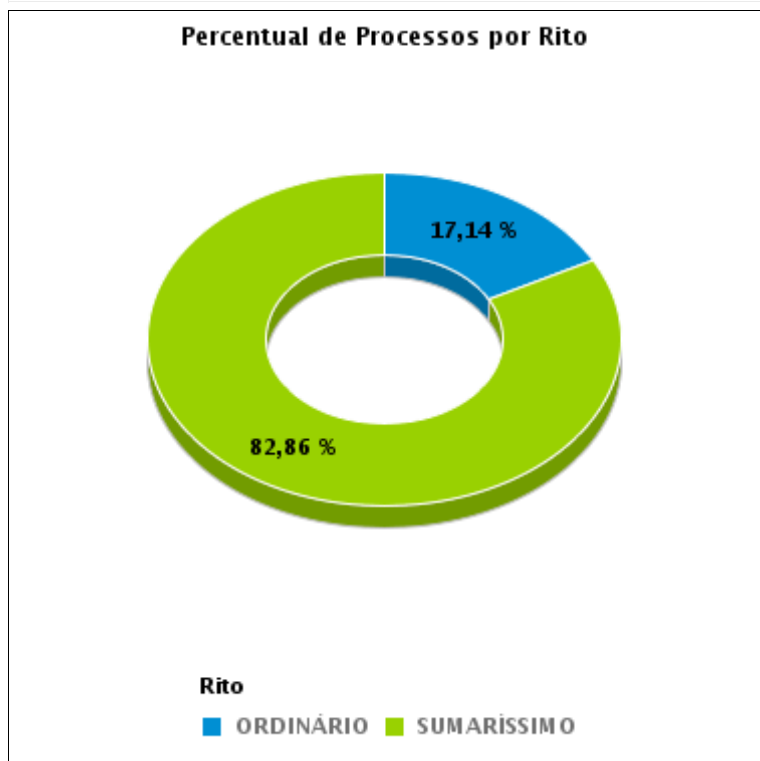
Tema	Prazos Processuais
Relatórios	Evolução Histórica Comparativo por VT Comparativo por Grupo Por Grupo Por VT Por Processo
Resumo	Apresenta o prazo médio entre o início e o encerramento da liquidação.
Descrição	<p>O prazo médio é obtido entre a data da decisão homologatória dos cálculos e a data do início da liquidação (da apresentação do cálculo, dos artigos ou arbitramento). Considerar os processos com decisão homologatória da liquidação no período de apuração. Devem ser excluídos os processos com liquidação encerrada por acordo.</p> <p>Os dados são extraídos baseando-se nos itens do e-Gestão:</p> <p>359 e 90359 - Do início até o encerramento da liquidação - rito sumaríssimo;</p> <p>371 e 90371 – Do início até o encerramento da liquidação - exceto rito sumaríssimo.</p>
Origem da informação	e-Gestão
Critérios e transformações	Coletado do e-Gestão, consolidado, otimizado e classificado para análise.
Análises possíveis	Prazo médio entre o início e o encerramento da liquidação, detalhado de forma geral, por grupo, por VT e por processo.



EVOLUÇÃO HISTÓRICA DOS PRAZOS PROCESSUAIS ENTRE O INÍCIO E O ENCERRAMENTO DA LIQUIDAÇÃO - VARA DO TRABALHO DE CERES

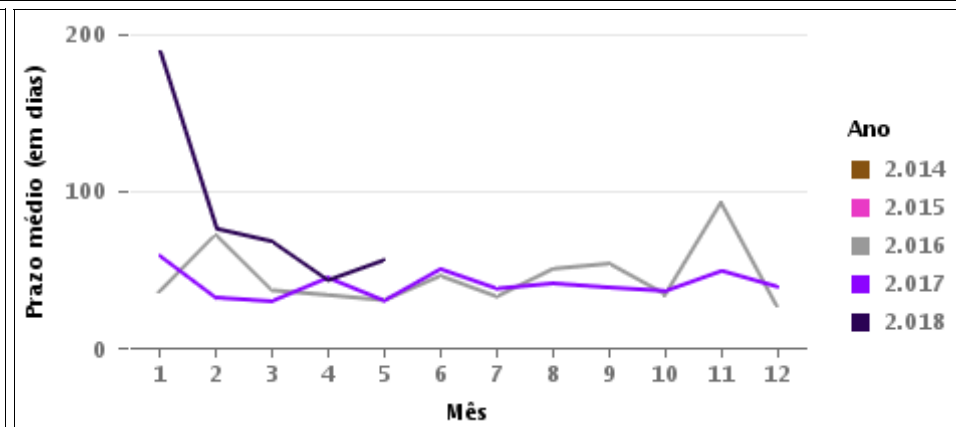
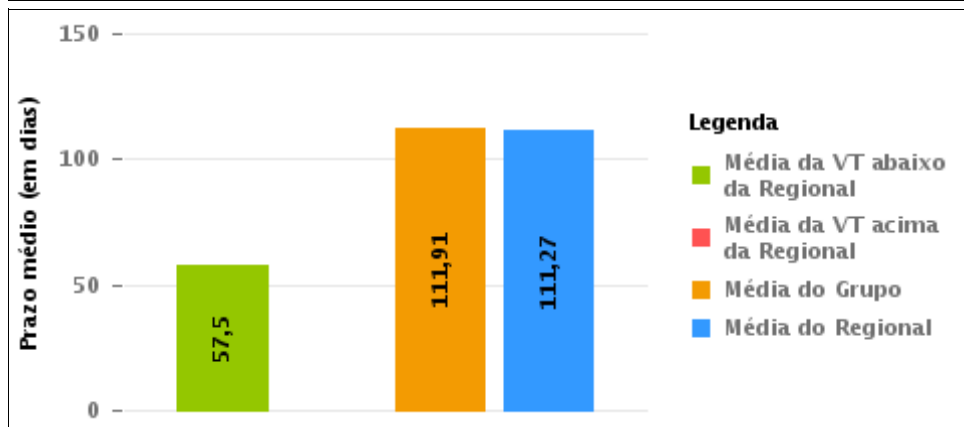
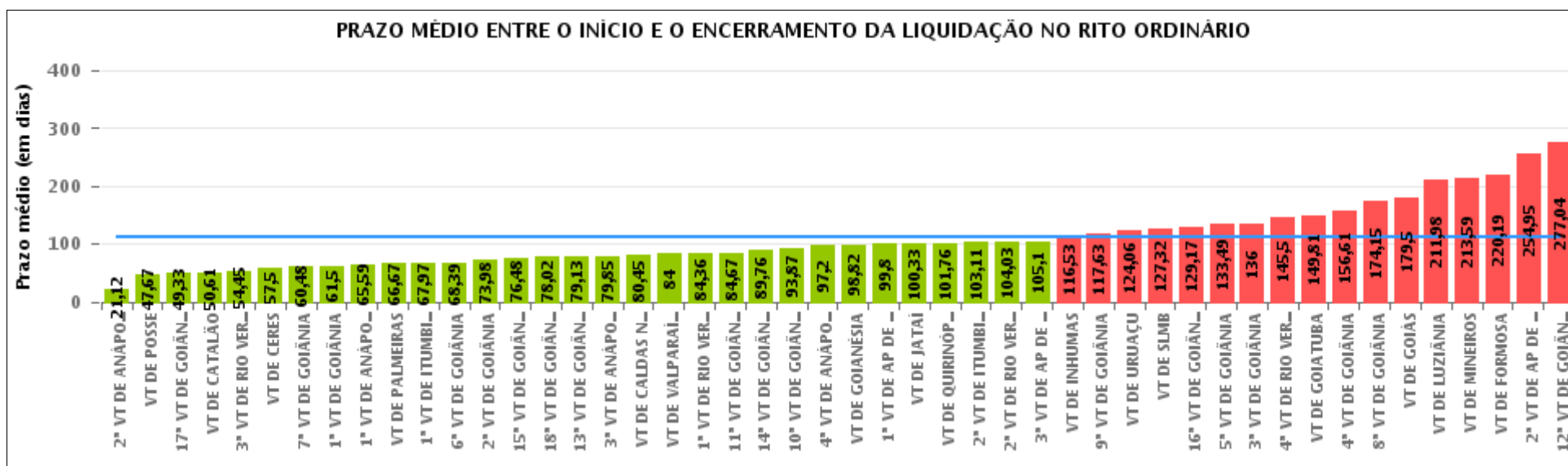
Data de encerramento da liquidação entre 1/5/2018 e 31/5/2018 23:59:59

Rito	Qtd	Prazo Médio
ORDINÁRIO	6	57,5
SUMARÍSSIMO	29	22,1
Total/Média	35	28,17



COMPARATIVO DO PRAZO MÉDIO ENTRE O INÍCIO E O ENCERRAMENTO DA LIQUIDAÇÃO - VARA DO TRABALHO DE CERES

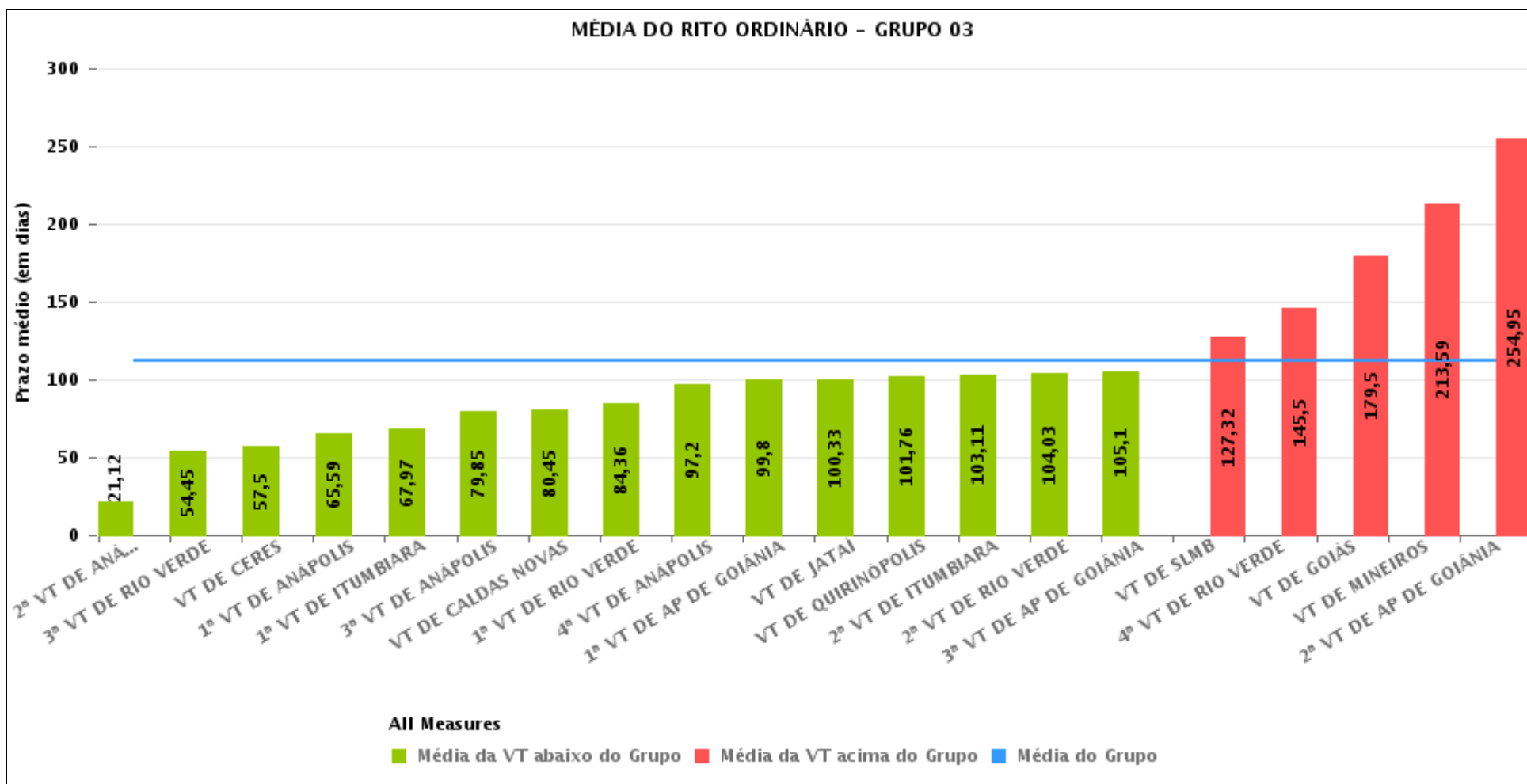
Data de encerramento da liquidação entre 1/5/2018 e 31/5/2018 23:59:59





COMPARATIVO DO PRAZO MÉDIO ENTRE O INÍCIO E O ENCERRAMENTO DA LIQUIDAÇÃO ENTRE AS VARAS DO GRUPO

Data de encerramento da liquidação entre 1/5/2018 e 31/5/2018 23:59:59





PRAZO MÉDIO ENTRE O INÍCIO E O ENCERRAMENTO DA LIQUIDAÇÃO POR GRUPO

Data de encerramento da liquidação entre 1/5/2018 e 31/5/2018 23:59:59

Rito	Grupo	Qtd. Processos	Prazo Médio (dias)	Ranking
ORDINÁRIO	GRUPO 01	6	47,67	1°
	GRUPO 05	761	100,29	2°
	GRUPO 03	565	111,91	3°
	GRUPO 04	174	149,44	4°
	GRUPO 02	16	220,19	5°

Legenda:	# Grupo 03 – De 1501 a 2000	# Grupo 04 – De 2001 a 2500	# Grupo 05 – Maior que 2500
# Grupo 01 – Até 1000 VT de Posse VT de Pires do Rio	VT de Ceres 1ª VT de Anápolis 2ª VT de Anápolis 3ª VT de Anápolis 4ª VT de Anápolis	VT de Goiatuba VT de Goianésia 1ª VT de Goiânia 2ª VT de Goiânia 3ª VT de Goiânia 4ª VT de Goiânia 5ª VT de Goiânia 6ª VT de Goiânia 7ª VT de Goiânia 8ª VT de Goiânia 9ª VT de Goiânia 10ª VT de Goiânia 11ª VT de Goiânia 12ª VT de Goiânia 13ª VT de Goiânia 14ª VT de Goiânia 15ª VT de Goiânia 16ª VT de Goiânia 17ª VT de Goiânia 18ª VT de Goiânia VT de Inhumas VT de Luziânia	VT de Catalão VT de Uruaçu VT de Valparaíso de Goiás
# Grupo 02 – De 1001 a 1500 VT de Formosa	1ª VT de Aparecida de Goiânia 2ª VT de Aparecida de Goiânia 3ª VT de Aparecida de Goiânia VT de Caldas Novas 1ª VT de Itumbiara 2ª VT de Itumbiara VT de Goiás VT de Jataí VT de Mineiros VT de Quirinópolis 1ª VT de Rio Verde 2ª VT de Rio Verde 3ª VT de Rio Verde 4ª VT de Rio Verde VT de São Luis de Montes Belos		



PRAZO MÉDIO ENTRE O INÍCIO E O ENCERRAMENTO DA LIQUIDAÇÃO DE TODAS AS VARAS DO TRABALHO

Data de encerramento da liquidação entre 1/5/2018 e 31/5/2018 23:59:59

ORDINÁRIO

Qtd. Processos	Prazo Médio (dias)
1.522	111,27

Vara do Trabalho	Qtd Processos	Prazo Médio	Ranking
2ª VARA DO TRABALHO DE ANÁPOLIS	17	21,12	1º
VARA DO TRABALHO DE POSSE	6	47,67	2º
17ª VARA DO TRABALHO DE GOIÂNIA	18	49,33	3º
VARA DO TRABALHO DE CATALÃO	75	50,61	4º
3ª VARA DO TRABALHO DE RIO VERDE	22	54,45	5º
VARA DO TRABALHO DE CERES	6	57,5	6º
7ª VARA DO TRABALHO DE GOIÂNIA	46	60,48	7º
1ª VARA DO TRABALHO DE GOIÂNIA	28	61,5	8º
1ª VARA DO TRABALHO DE ANÁPOLIS	22	65,59	9º
VARA DO TRABALHO DE PALMEIRAS	3	66,67	10º
1ª VARA DO TRABALHO DE ITUMBIARA	30	67,97	11º
6ª VARA DO TRABALHO DE GOIÂNIA	36	68,39	12º
2ª VARA DO TRABALHO DE GOIÂNIA	46	73,98	13º
15ª VARA DO TRABALHO DE GOIÂNIA	25	76,48	14º
18ª VARA DO TRABALHO DE GOIÂNIA	44	78,02	15º
13ª VARA DO TRABALHO DE GOIÂNIA	39	79,13	16º
3ª VARA DO TRABALHO DE ANÁPOLIS	27	79,85	17º
VARA DO TRABALHO DE CALDAS NOVAS	22	80,45	18º
VARA DO TRABALHO DE VALPARAÍSO DE GOIÁS	24	84	19º
1ª VARA DO TRABALHO DE RIO VERDE	42	84,36	20º
11ª VARA DO TRABALHO DE GOIÂNIA	30	84,67	21º
14ª VARA DO TRABALHO DE GOIÂNIA	33	89,76	22º
10ª VARA DO TRABALHO DE GOIÂNIA	23	93,87	23º
4ª VARA DO TRABALHO DE ANÁPOLIS	51	97,2	24º
VARA DO TRABALHO DE GOIANÉSIA	39	98,82	25º
1ª VARA DO TRABALHO DE APARECIDA DE GOIÂNIA	56	99,8	26º



PRAZO MÉDIO ENTRE O INÍCIO E O ENCERRAMENTO DA LIQUIDAÇÃO DE TODAS AS VARAS DO TRABALHO

ORDINÁRIO

Qtd. Processos	Prazo Médio (dias)
1.522	111,27

Vara do Trabalho	Qtd Processos	Prazo Médio	Ranking
VARA DO TRABALHO DE JATAÍ	33	100,33	27°
VARA DO TRABALHO DE QUIRINÓPOLIS	17	101,76	28°
2ª VARA DO TRABALHO DE ITUMBIARA	19	103,11	29°
2ª VARA DO TRABALHO DE RIO VERDE	36	104,03	30°
3ª VARA DO TRABALHO DE APARECIDA DE GOIÂNIA	21	105,1	31°
VARA DO TRABALHO DE INHUMAS	30	116,53	32°
9ª VARA DO TRABALHO DE GOIÂNIA	43	117,63	33°
VARA DO TRABALHO DE URUAÇU	80	124,06	34°
VARA DO TRABALHO DE SÃO LUIS DE MONTES BELOS	34	127,32	35°
16ª VARA DO TRABALHO DE GOIÂNIA	23	129,17	36°
5ª VARA DO TRABALHO DE GOIÂNIA	49	133,49	37°
3ª VARA DO TRABALHO DE GOIÂNIA	2	136	38°
4ª VARA DO TRABALHO DE RIO VERDE	36	145,5	39°
VARA DO TRABALHO DE GOIATUBA	58	149,81	40°
4ª VARA DO TRABALHO DE GOIÂNIA	31	156,61	41°
8ª VARA DO TRABALHO DE GOIÂNIA	40	174,15	42°
VARA DO TRABALHO DE GOIÁS	2	179,5	43°
VARA DO TRABALHO DE LUZIÂNIA	47	211,98	44°
VARA DO TRABALHO DE MINEIROS	34	213,59	45°
VARA DO TRABALHO DE FORMOSA	16	220,19	46°
2ª VARA DO TRABALHO DE APARECIDA DE GOIÂNIA	38	254,95	47°
12ª VARA DO TRABALHO DE GOIÂNIA	23	277,04	48°



PRAZO MÉDIO ENTRE O INÍCIO E O ENCERRAMENTO DA LIQUIDAÇÃO - VARA DO TRABALHO DE CERES

Data de encerramento da liquidação entre 1/5/2018 e 31/5/2018 23:59:59

VARA DO TRABALHO DE CERES

ORDINÁRIO

Qtd	Prazo Médio
6	57,5

Nr. Processo	Início	Homolog.	Prazo
RTAlç - 0010188-71.2018.5.18.0171	04/05/18	07/05/18	3
RTOrd - 0011049-28.2016.5.18.0171	31/01/18	29/05/18	118
RTOrd - 0011243-91.2017.5.18.0171	20/03/18	30/05/18	71
RTOrd - 0011554-82.2017.5.18.0171	23/05/18	24/05/18	1
RTOrd - 0011883-94.2017.5.18.0171	16/04/18	28/05/18	42
RTOrd - 0012063-36.2016.5.18.0013	08/02/18	29/05/18	110

Legenda:

- Início : data do início da liquidação
- Homolog : data da decisão homologatória dos cálculos
- Prazo: O prazo médio entre a data da decisão homologatória dos cálculos e a data do início da liquidação .