

## Conceituação

Tema	Prazos Processuais
<b>Relatórios</b>	Evolução Histórica Comparativo por VT Comparativo por Grupo Por Grupo Por VT Por Processo
<b>Resumo</b>	Apresenta o prazo médio desde o ajuizamento da ação até realização da primeira audiência.
<b>Descrição</b>	O prazo médio é obtido calculando-se a quantidade de dias decorridos desde o ajuizamento até a realização da 1ª audiência. Os dados são extraídos baseando-se nos itens do e-Gestão:  263 e 90263 - Do ajuizamento da ação até a realização da 1ª audiência na fase de conhecimento – rito sumaríssimo;  264 e 90264 – Do ajuizamento da ação até a realização da 1ª audiência na fase de conhecimento – exceto rito sumaríssimo (ordinário)
<b>Origem da informação</b>	e-Gestão
<b>Critérios e transformações</b>	Coletado do e-Gestão, consolidado, otimizado e classificado para análise.
<b>Análises possíveis</b>	Prazo médio entre o ajuizamento da ação e a realização da primeira audiência, detalhado de forma Geral, Por grupo, por VT e Por Processo.

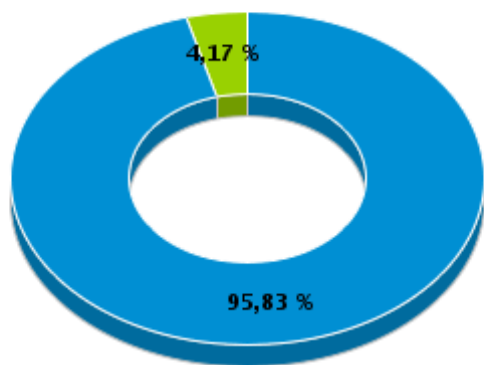


## EVOLUÇÃO HISTÓRICA DOS PRAZOS PROCESSUAIS PARA REALIZAÇÃO DA 1ª AUDIÊNCIA - 2ª VARA DO TRABALHO DE ITUMBIARA

Data da 1ª audiência entre 1/6/2018 e 30/6/2018 23:59:59

Rito	Qtd	Prazo Médio
ORDINÁRIO	46	43,52
SUMARÍSSIMO	2	58
<b>Total/Média</b>	<b>48</b>	<b>44,13</b>

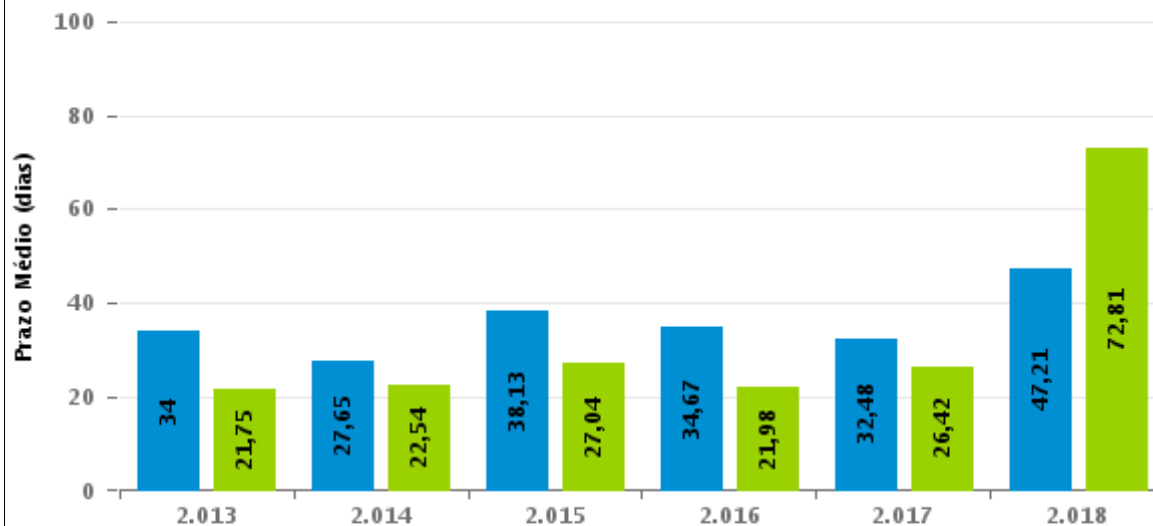
Percentual de Processos por Rito



Rito

■ ORDINÁRIO ■ SUMARÍSSIMO

Prazo Médio por Rito



Para este exercício foram computados os processos até o mês de Junho/2.018

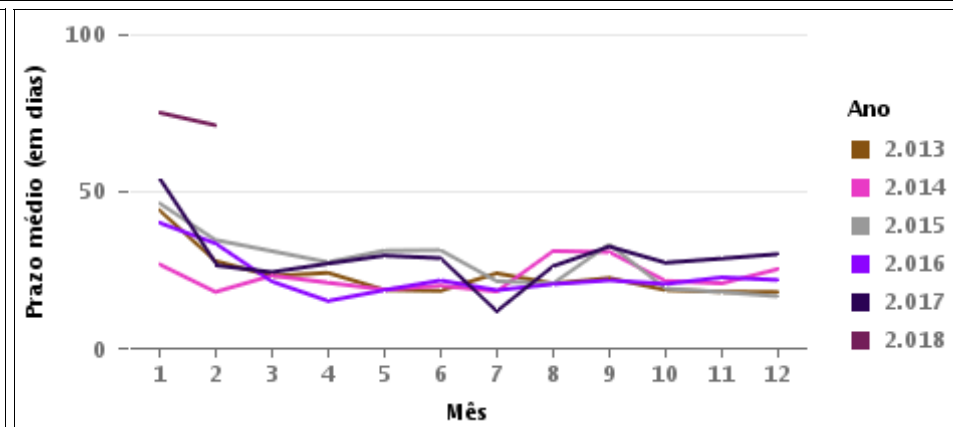
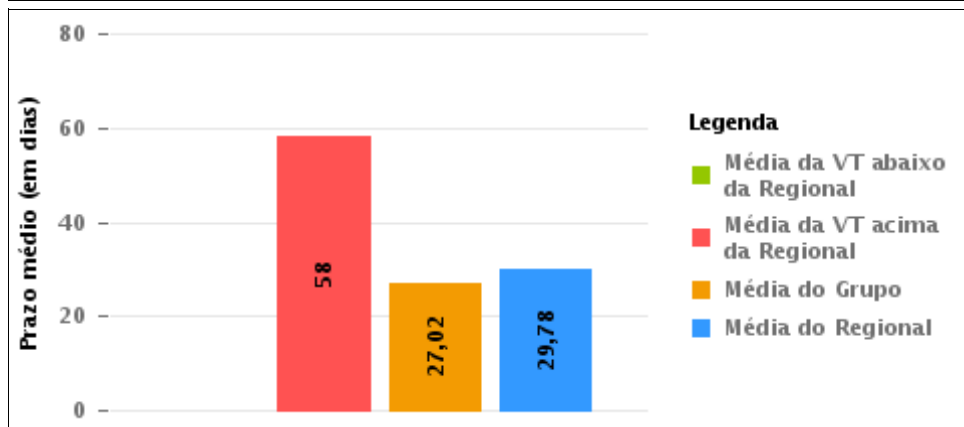
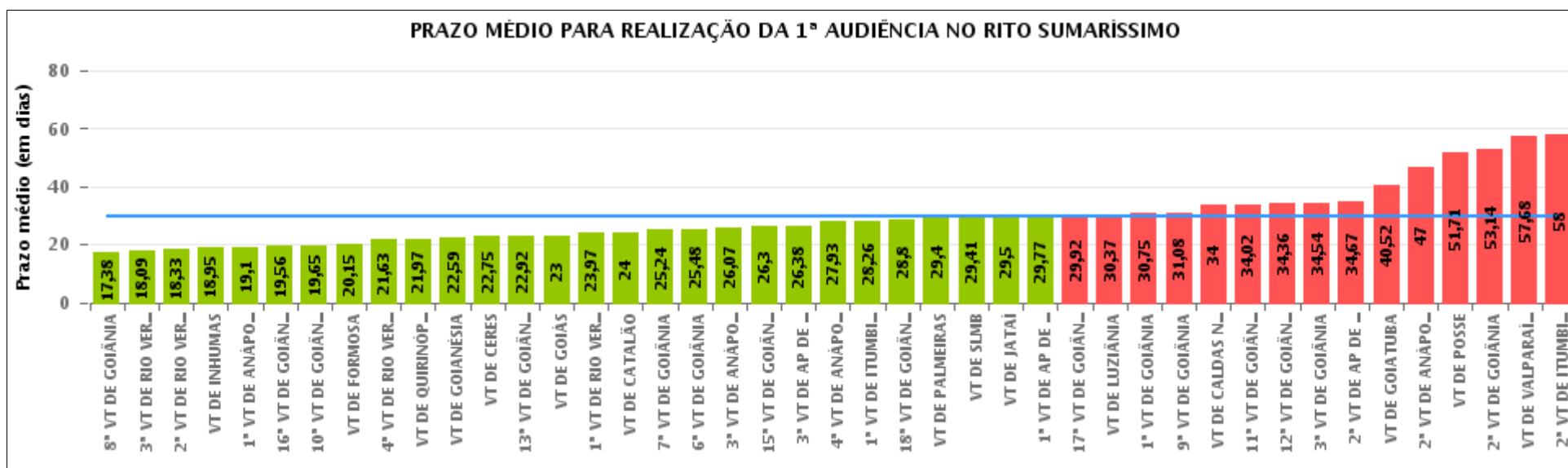
Rito

■ ORDINÁRIO ■ SUMARÍSSIMO



## COMPARATIVO DO PRAZO MÉDIO PARA REALIZAÇÃO DA 1ª AUDIÊNCIA - 2ª VARA DO TRABALHO DE ITUMBIARA

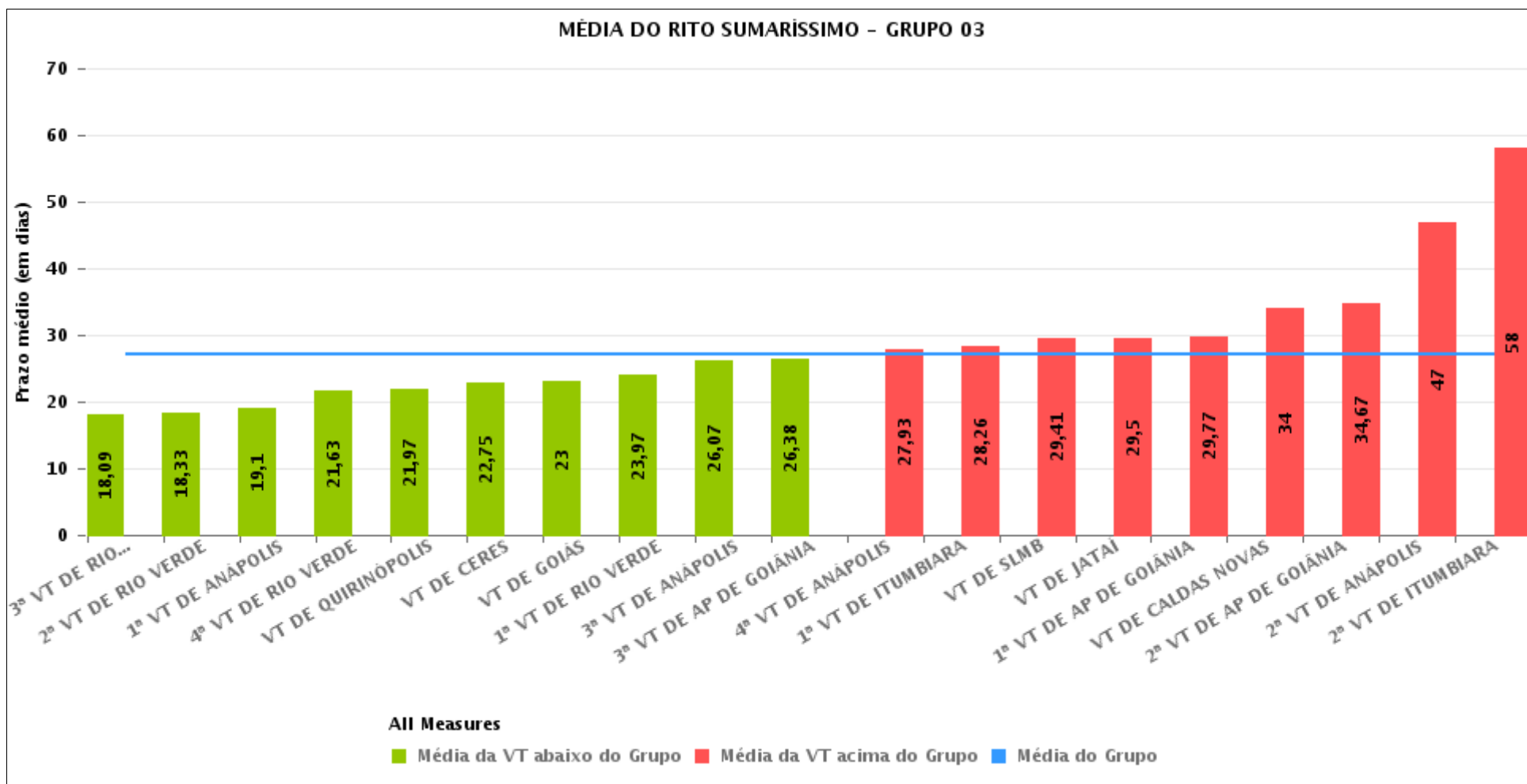
Data da 1ª audiência entre 1/6/2018 e 30/6/2018 23:59:59





## COMPARATIVO DO PRAZO MÉDIO PARA REALIZAÇÃO DA 1ª AUDIÊNCIA ENTRE AS VARAS DO GRUPO

Data da 1ª audiência entre 1/6/2018 e 30/6/2018 23:59:59





## PRAZO MÉDIO PARA REALIZAÇÃO DA 1ª AUDIÊNCIA POR GRUPO

Data da 1ª audiência entre 1/6/2018 e 30/6/2018 23:59:59

Rito	Grupo	Qtd. Processos	Prazo Médio (dias)	Ranking
SUMARÍSSIMO	GRUPO 02	26	20,15	1°
	GRUPO 03	803	27,02	2°
	GRUPO 04	145	27,57	3°
	GRUPO 05	1.081	32,08	4°
	GRUPO 01	14	51,71	5°

Legenda:	# Grupo 03 – De 1501 a 2000	# Grupo 04 – De 2001 a 2500	# Grupo 05 – Maior que 2500
# Grupo 01 – Até 1000 VT de Posse VT de Pires do Rio	VT de Ceres 1ª VT de Anápolis 2ª VT de Anápolis 3ª VT de Anápolis 4ª VT de Anápolis	VT de Goiatuba VT de Goianésia 1ª VT de Goiânia 2ª VT de Goiânia 3ª VT de Goiânia 4ª VT de Goiânia 5ª VT de Goiânia 6ª VT de Goiânia 7ª VT de Goiânia 8ª VT de Goiânia 9ª VT de Goiânia 10ª VT de Goiânia 11ª VT de Goiânia 12ª VT de Goiânia 13ª VT de Goiânia 14ª VT de Goiânia 15ª VT de Goiânia 16ª VT de Goiânia 17ª VT de Goiânia 18ª VT de Goiânia VT de Inhumas VT de Luziânia	VT de Catalão VT de Uruaçu VT de Valparaíso de Goiás
# Grupo 02 – De 1001 a 1500 VT de Formosa	1ª VT de Aparecida de Goiânia 2ª VT de Aparecida de Goiânia 3ª VT de Aparecida de Goiânia VT de Caldas Novas 1ª VT de Itumbiara 2ª VT de Itumbiara VT de Goiás VT de Jataí VT de Mineiros VT de Quirinópolis 1ª VT de Rio Verde 2ª VT de Rio Verde 3ª VT de Rio Verde 4ª VT de Rio Verde VT de São Luis de Montes Belos		



## PRAZO MÉDIO PARA REALIZAÇÃO DA 1ª AUDIÊNCIA DE TODAS AS VARAS DO TRABALHO

Data da 1ª audiência entre 1/6/2018 e 30/6/2018 23:59:59

### SUMARÍSSIMO

Qtd. Processos	Prazo Médio (dias)
2.069	29,78

Vara do Trabalho	Qtd Processos	Prazo Médio	Ranking
8ª VARA DO TRABALHO DE GOIÂNIA	63	17,38	1º
3ª VARA DO TRABALHO DE RIO VERDE	32	18,09	2º
2ª VARA DO TRABALHO DE RIO VERDE	27	18,33	3º
VARA DO TRABALHO DE INHUMAS	22	18,95	4º
1ª VARA DO TRABALHO DE ANÁPOLIS	10	19,1	5º
16ª VARA DO TRABALHO DE GOIÂNIA	73	19,56	6º
10ª VARA DO TRABALHO DE GOIÂNIA	66	19,65	7º
VARA DO TRABALHO DE FORMOSA	26	20,15	8º
4ª VARA DO TRABALHO DE RIO VERDE	16	21,63	9º
VARA DO TRABALHO DE QUIRINÓPOLIS	32	21,97	10º
VARA DO TRABALHO DE GOIANÉSIA	63	22,59	11º
VARA DO TRABALHO DE CERES	73	22,75	12º
13ª VARA DO TRABALHO DE GOIÂNIA	48	22,92	13º
VARA DO TRABALHO DE GOIÁS	91	23	14º
1ª VARA DO TRABALHO DE RIO VERDE	30	23,97	15º
VARA DO TRABALHO DE CATALÃO	5	24	16º
7ª VARA DO TRABALHO DE GOIÂNIA	70	25,24	17º
6ª VARA DO TRABALHO DE GOIÂNIA	66	25,48	18º
3ª VARA DO TRABALHO DE ANÁPOLIS	57	26,07	19º
15ª VARA DO TRABALHO DE GOIÂNIA	50	26,3	20º
3ª VARA DO TRABALHO DE APARECIDA DE GOIÂNIA	42	26,38	21º
4ª VARA DO TRABALHO DE ANÁPOLIS	60	27,93	22º
1ª VARA DO TRABALHO DE ITUMBIARA	54	28,26	23º
18ª VARA DO TRABALHO DE GOIÂNIA	54	28,8	24º
VARA DO TRABALHO DE PALMEIRAS	20	29,4	25º
VARA DO TRABALHO DE SÃO LUIS DE MONTES BELOS	122	29,41	26º



## PRAZO MÉDIO PARA REALIZAÇÃO DA 1ª AUDIÊNCIA DE TODAS AS VARAS DO TRABALHO

### SUMARÍSSIMO

Qtd. Processos	Prazo Médio (dias)
2.069	29,78

Vara do Trabalho	Qtd Processos	Prazo Médio	Ranking
VARA DO TRABALHO DE JATAÍ	2	29,5	27°
1ª VARA DO TRABALHO DE APARECIDA DE GOIÂNIA	61	29,77	28°
17ª VARA DO TRABALHO DE GOIÂNIA	65	29,92	29°
VARA DO TRABALHO DE LUZIÂNIA	27	30,37	30°
1ª VARA DO TRABALHO DE GOIÂNIA	52	30,75	31°
9ª VARA DO TRABALHO DE GOIÂNIA	52	31,08	32°
VARA DO TRABALHO DE CALDAS NOVAS	1	34	33°
11ª VARA DO TRABALHO DE GOIÂNIA	41	34,02	34°
12ª VARA DO TRABALHO DE GOIÂNIA	74	34,36	35°
3ª VARA DO TRABALHO DE GOIÂNIA	99	34,54	36°
2ª VARA DO TRABALHO DE APARECIDA DE GOIÂNIA	63	34,67	37°
VARA DO TRABALHO DE GOIATUBA	33	40,52	38°
2ª VARA DO TRABALHO DE ANÁPOLIS	28	47	39°
VARA DO TRABALHO DE POSSE	14	51,71	40°
2ª VARA DO TRABALHO DE GOIÂNIA	76	53,14	41°
VARA DO TRABALHO DE VALPARAÍSO DE GOIÁS	107	57,68	42°
2ª VARA DO TRABALHO DE ITUMBIARA	2	58	43°



## PRAZO MÉDIO PARA REALIZAÇÃO DA 1ª AUDIÊNCIA - 2ª VARA DO TRABALHO DE ITUMBIARA

Data da 1ª audiência entre 1/6/2018 e 30/6/2018 23:59:59

### 2ª VARA DO TRABALHO DE ITUMBIARA

#### SUMARÍSSIMO

Qtd	Prazo Médio
2	58

Nr. Processo	Ajuiz.	1ª Aud.	Prazo
RTSum - 0010347-64.2018.5.18.0122	18/04/18	15/06/18	58
RTSum - 0010348-49.2018.5.18.0122	18/04/18	15/06/18	58

**Legenda:**

- Ajuiz.: Data do Ajuizamento;
- 1ª Aud.: Data da primeira audiência que ocorrer, Inicial ou UNA;
- Prazo: Prazo, em dias corridos, entre a Data do Ajuizamento e a Data da 1ª Audiência.





## PRAZO MÉDIO PARA REALIZAÇÃO DA 1ª AUDIÊNCIA - 2ª VARA DO TRABALHO DE ITUMBIARA

Data da 1ª audiência entre 1/6/2018 e 30/6/2018 23:59:59

### Sem magistrado

#### SUMARÍSSIMO

Qtd	Prazo Médio
2	58

Nr. Processo	Ajuiz.	1ª Aud.	Prazo
RTSum - 0010347-64.2018.5.18.0122	18/04/18	15/06/18	58
RTSum - 0010348-49.2018.5.18.0122	18/04/18	15/06/18	58

**Legenda:**

- Ajuiz.: Data do Ajuizamento;
- 1ª Aud.: Data da primeira audiência que ocorrer, Inicial ou UNA;
- Prazo: Prazo, em dias corridos, entre a Data do Ajuizamento e a Data da 1ª Audiência.