

Conceituação

Tema	Prazos Processuais
Relatórios	Evolução Histórica Comparativo por VT Comparativo por Grupo Por Grupo Por VT Por Processo
Resumo	Apresenta o prazo médio desde o ajuizamento da ação até realização da primeira audiência.
Descrição	O prazo médio é obtido calculando-se a quantidade de dias decorridos desde o ajuizamento até a realização da 1ª audiência. Os dados são extraídos baseando-se nos itens do e-Gestão: 263 e 90263 - Do ajuizamento da ação até a realização da 1ª audiência na fase de conhecimento – rito sumaríssimo; 264 e 90264 – Do ajuizamento da ação até a realização da 1ª audiência na fase de conhecimento – exceto rito sumaríssimo (ordinário)
Origem da informação	e-Gestão
Crítérios e transformações	Coletado do e-Gestão, consolidado, otimizado e classificado para análise.
Análises possíveis	Prazo médio entre o ajuizamento da ação e a realização da primeira audiência, detalhado de forma Geral, Por grupo, por VT e Por Processo.

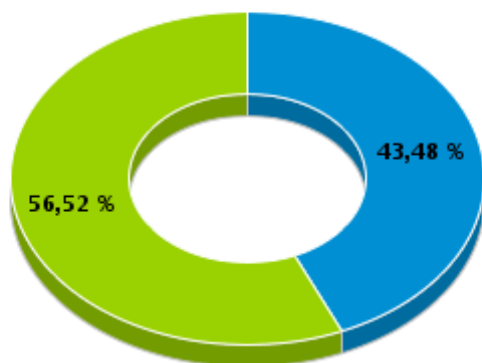


EVOLUÇÃO HISTÓRICA DOS PRAZOS PROCESSUAIS PARA REALIZAÇÃO DA 1ª AUDIÊNCIA - 9ª VARA DO TRABALHO DE GOIÂNIA

Data da 1ª audiência entre 1/6/2018 e 30/6/2018 23:59:59

Rito	Qtd	Prazo Médio
ORDINÁRIO	40	37,63
SUMARÍSSIMO	52	31,08
Total/Média	92	33,92

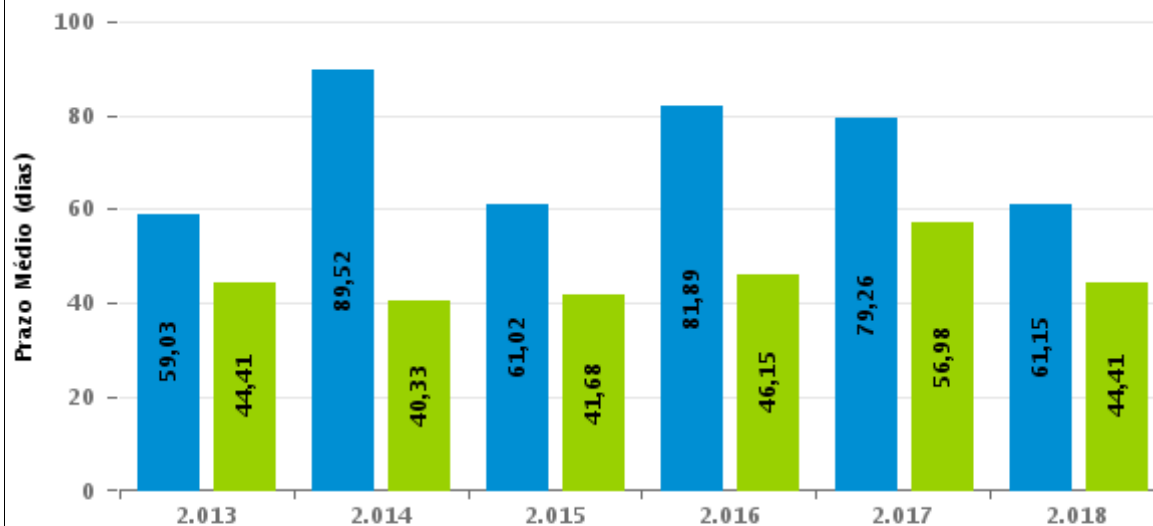
Percentual de Processos por Rito



Rito

■ ORDINÁRIO ■ SUMARÍSSIMO

Prazo Médio por Rito



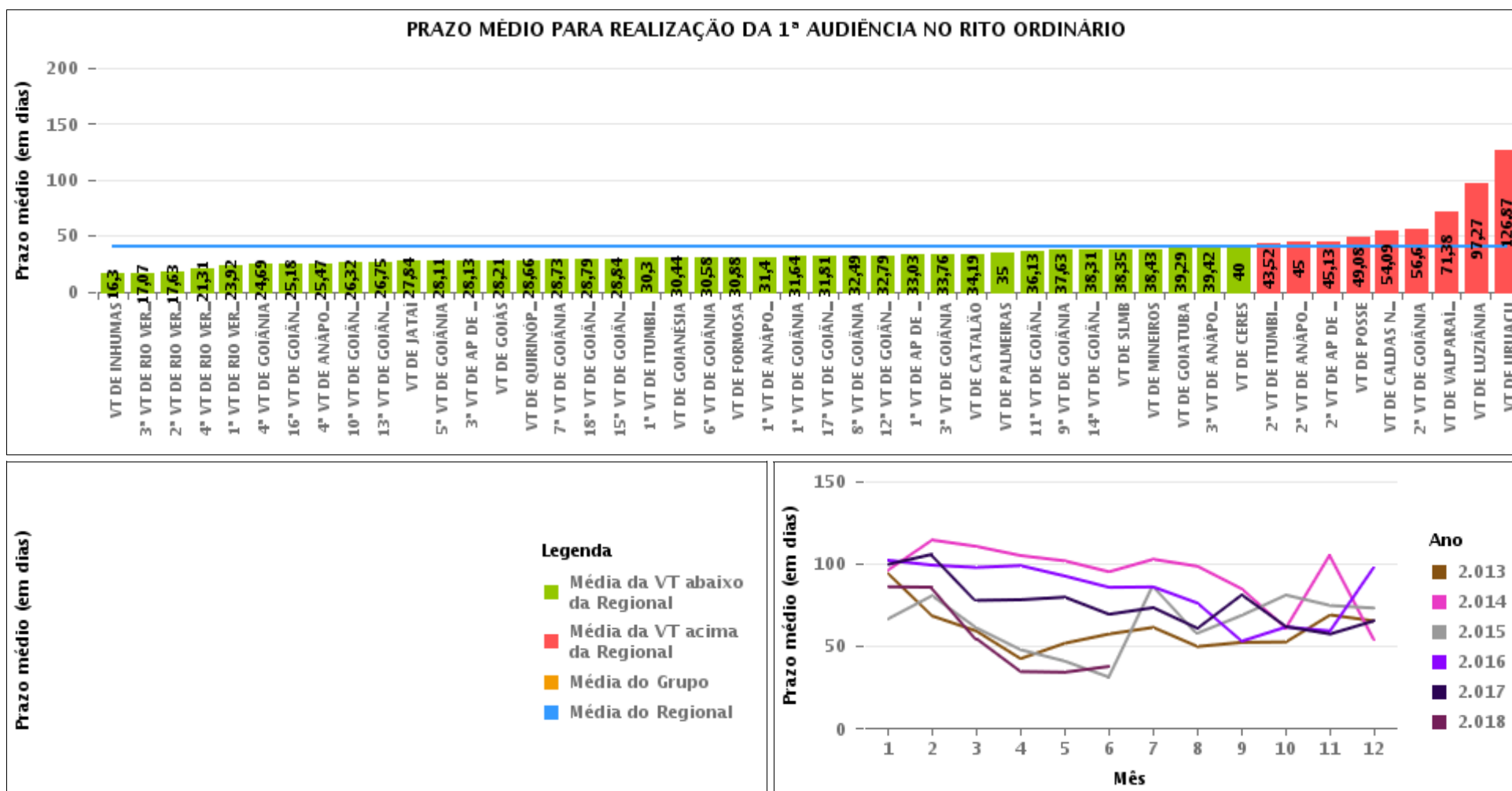
Para este exercício foram computados os processos até o mês de Junho/2018

Rito

■ ORDINÁRIO ■ SUMARÍSSIMO

COMPARATIVO DO PRAZO MÉDIO PARA REALIZAÇÃO DA 1ª AUDIÊNCIA - 9ª VARA DO TRABALHO DE GOIÂNIA

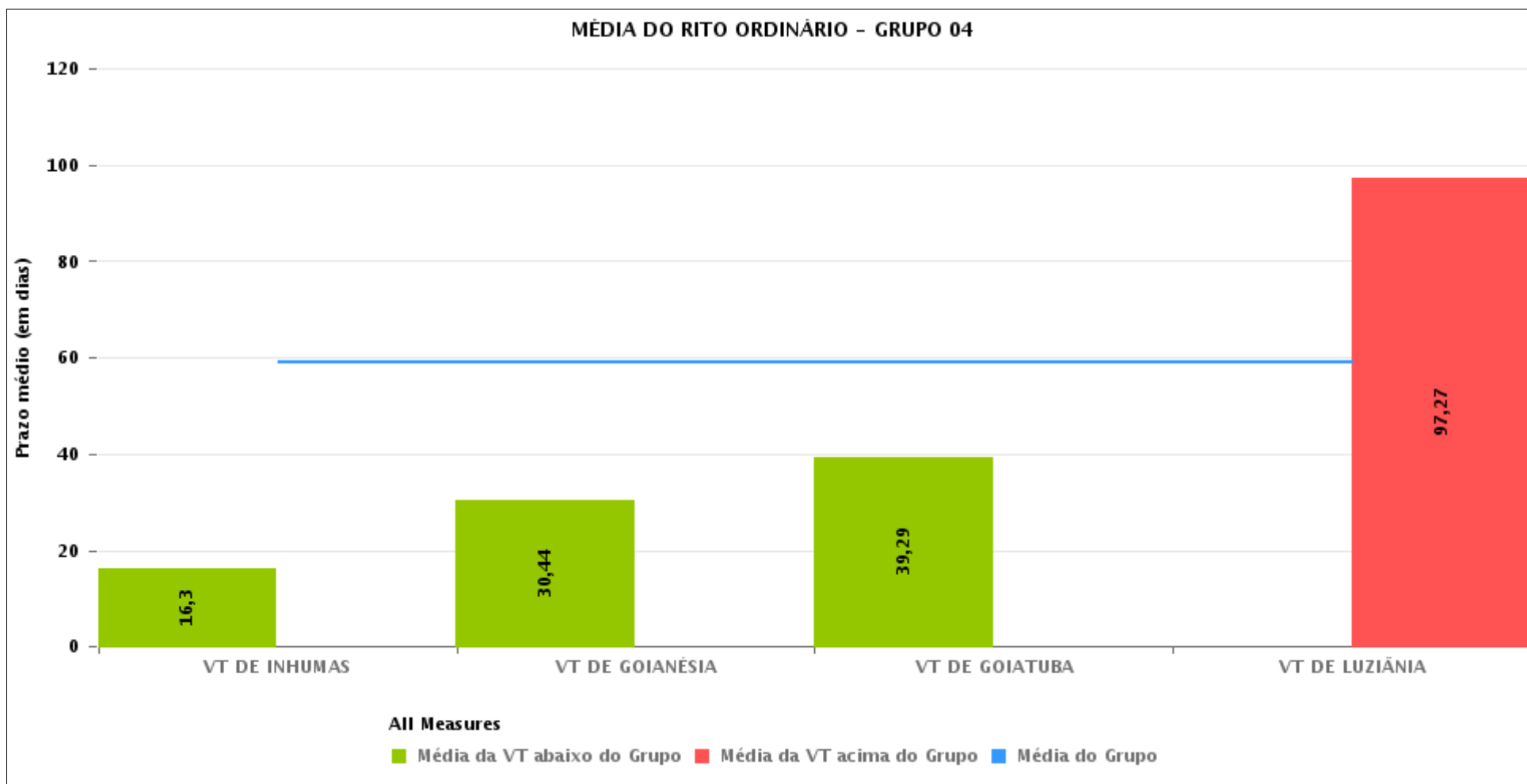
Data da 1ª audiência entre 1/6/2018 e 30/6/2018 23:59:59





COMPARATIVO DO PRAZO MÉDIO PARA REALIZAÇÃO DA 1ª AUDIÊNCIA ENTRE AS VARAS DO GRUPO

Data da 1ª audiência entre 1/6/2018 e 30/6/2018 23:59:59





PRAZO MÉDIO PARA REALIZAÇÃO DA 1ª AUDIÊNCIA POR GRUPO

Data da 1ª audiência entre 1/6/2018 e 30/6/2018 23:59:59

Rito	Grupo	Qtd. Processos	Prazo Médio (dias)	Ranking
ORDINÁRIO	GRUPO 02	24	30,88	1°
	GRUPO 03	595	32,88	2°
	GRUPO 05	963	41,61	3°
	GRUPO 01	13	49,08	4°
	GRUPO 04	220	59,02	5°

Legenda:	# Grupo 03 – De 1501 a 2000	# Grupo 04 – De 2001 a 2500	# Grupo 05 – Maior que 2500
# Grupo 01 – Até 1000 VT de Posse VT de Pires do Rio	VT de Ceres 1ª VT de Anápolis 2ª VT de Anápolis 3ª VT de Anápolis 4ª VT de Anápolis 1ª VT de Aparecida de Goiânia 2ª VT de Aparecida de Goiânia 3ª VT de Aparecida de Goiânia VT de Caldas Novas 1ª VT de Itumbiara 2ª VT de Itumbiara VT de Goiás VT de Jataí VT de Mineiros VT de Quirinópolis 1ª VT de Rio Verde 2ª VT de Rio Verde 3ª VT de Rio Verde 4ª VT de Rio Verde VT de São Luis de Montes Belos	VT de Goiatuba VT de Goianésia 1ª VT de Goiânia 2ª VT de Goiânia 3ª VT de Goiânia 4ª VT de Goiânia 5ª VT de Goiânia 6ª VT de Goiânia 7ª VT de Goiânia 8ª VT de Goiânia 9ª VT de Goiânia 10ª VT de Goiânia 11ª VT de Goiânia 12ª VT de Goiânia 13ª VT de Goiânia 14ª VT de Goiânia 15ª VT de Goiânia 16ª VT de Goiânia 17ª VT de Goiânia 18ª VT de Goiânia VT de Inhumas VT de Luziânia	VT de Catalão VT de Uruaçu VT de Valparaíso de Goiás



PRAZO MÉDIO PARA REALIZAÇÃO DA 1ª AUDIÊNCIA DE TODAS AS VARAS DO TRABALHO

Data da 1ª audiência entre 1/6/2018 e 30/6/2018 23:59:59

ORDINÁRIO

Qtd. Processos	Prazo Médio (dias)
1.815	40,77

Vara do Trabalho	Qtd Processos	Prazo Médio	Ranking
VARA DO TRABALHO DE INHUMAS	56	16,3	1º
3ª VARA DO TRABALHO DE RIO VERDE	14	17,07	2º
2ª VARA DO TRABALHO DE RIO VERDE	27	17,63	3º
4ª VARA DO TRABALHO DE RIO VERDE	16	21,31	4º
1ª VARA DO TRABALHO DE RIO VERDE	26	23,92	5º
4ª VARA DO TRABALHO DE GOIÂNIA	45	24,69	6º
16ª VARA DO TRABALHO DE GOIÂNIA	40	25,18	7º
4ª VARA DO TRABALHO DE ANÁPOLIS	49	25,47	8º
10ª VARA DO TRABALHO DE GOIÂNIA	41	26,32	9º
13ª VARA DO TRABALHO DE GOIÂNIA	36	26,75	10º
VARA DO TRABALHO DE JATAÍ	56	27,84	11º
5ª VARA DO TRABALHO DE GOIÂNIA	36	28,11	12º
3ª VARA DO TRABALHO DE APARECIDA DE GOIÂNIA	48	28,13	13º
VARA DO TRABALHO DE GOIÁS	33	28,21	14º
VARA DO TRABALHO DE QUIRINÓPOLIS	35	28,66	15º
7ª VARA DO TRABALHO DE GOIÂNIA	44	28,73	16º
18ª VARA DO TRABALHO DE GOIÂNIA	33	28,79	17º
15ª VARA DO TRABALHO DE GOIÂNIA	31	28,84	18º
1ª VARA DO TRABALHO DE ITUMBIARA	30	30,3	19º
VARA DO TRABALHO DE GOIANÉSIA	52	30,44	20º
6ª VARA DO TRABALHO DE GOIÂNIA	38	30,58	21º
VARA DO TRABALHO DE FORMOSA	24	30,88	22º
1ª VARA DO TRABALHO DE ANÁPOLIS	15	31,4	23º
1ª VARA DO TRABALHO DE GOIÂNIA	45	31,64	24º
17ª VARA DO TRABALHO DE GOIÂNIA	57	31,81	25º
8ª VARA DO TRABALHO DE GOIÂNIA	43	32,49	26º



PRAZO MÉDIO PARA REALIZAÇÃO DA 1ª AUDIÊNCIA DE TODAS AS VARAS DO TRABALHO

ORDINÁRIO

Qtd. Processos	Prazo Médio (dias)
1.815	40,77

Vara do Trabalho	Qtd Processos	Prazo Médio	Ranking
12ª VARA DO TRABALHO DE GOIÂNIA	48	32,79	27º
1ª VARA DO TRABALHO DE APARECIDA DE GOIÂNIA	36	33,03	28º
3ª VARA DO TRABALHO DE GOIÂNIA	54	33,76	29º
VARA DO TRABALHO DE CATALÃO	43	34,19	30º
VARA DO TRABALHO DE PALMEIRAS	29	35	31º
11ª VARA DO TRABALHO DE GOIÂNIA	38	36,13	32º
9ª VARA DO TRABALHO DE GOIÂNIA	40	37,63	33º
14ª VARA DO TRABALHO DE GOIÂNIA	35	38,31	34º
VARA DO TRABALHO DE SÃO LUIS DE MONTES BELOS	20	38,35	35º
VARA DO TRABALHO DE MINEIROS	14	38,43	36º
VARA DO TRABALHO DE GOIATUBA	7	39,29	37º
3ª VARA DO TRABALHO DE ANÁPOLIS	33	39,42	38º
VARA DO TRABALHO DE CERES	12	40	39º
2ª VARA DO TRABALHO DE ITUMBIARA	46	43,52	40º
2ª VARA DO TRABALHO DE ANÁPOLIS	21	45	41º
2ª VARA DO TRABALHO DE APARECIDA DE GOIÂNIA	30	45,13	42º
VARA DO TRABALHO DE POSSE	13	49,08	43º
VARA DO TRABALHO DE CALDAS NOVAS	34	54,09	44º
2ª VARA DO TRABALHO DE GOIÂNIA	57	56,6	45º
VARA DO TRABALHO DE VALPARAÍSO DE GOIÁS	69	71,38	46º
VARA DO TRABALHO DE LUZIÂNIA	105	97,27	47º
VARA DO TRABALHO DE URUAÇU	61	126,87	48º



PRAZO MÉDIO PARA REALIZAÇÃO DA 1ª AUDIÊNCIA - 9ª VARA DO TRABALHO DE GOIÂNIA

Data da 1ª audiência entre 1/6/2018 e 30/6/2018 23:59:59

Qtd	Prazo Médio

Nr. Processo	Ajuiz.	1ª Aud.	Prazo
Legenda: - Ajuiz.: Data do Ajuizamento; - 1ª Aud.: Data da primeira audiência que ocorrer, Inicial ou UNA; - Prazo: Prazo, em dias corridos, entre a Data do Ajuizamento e a Data da 1ª Audiência.			



PRAZO MÉDIO PARA REALIZAÇÃO DA 1ª AUDIÊNCIA - 9ª VARA DO TRABALHO DE GOIÂNIA

Data da 1ª audiência entre 1/6/2018 e 30/6/2018 23:59:59

Qtd	Prazo Médio

Nr. Processo	Ajuiz.	1ª Aud.	Prazo
Legenda: - Ajuiz.: Data do Ajuizamento; - 1ª Aud.: Data da primeira audiência que ocorrer, Inicial ou UNA; - Prazo: Prazo, em dias corridos, entre a Data do Ajuizamento e a Data da 1ª Audiência.			