

## Conceituação

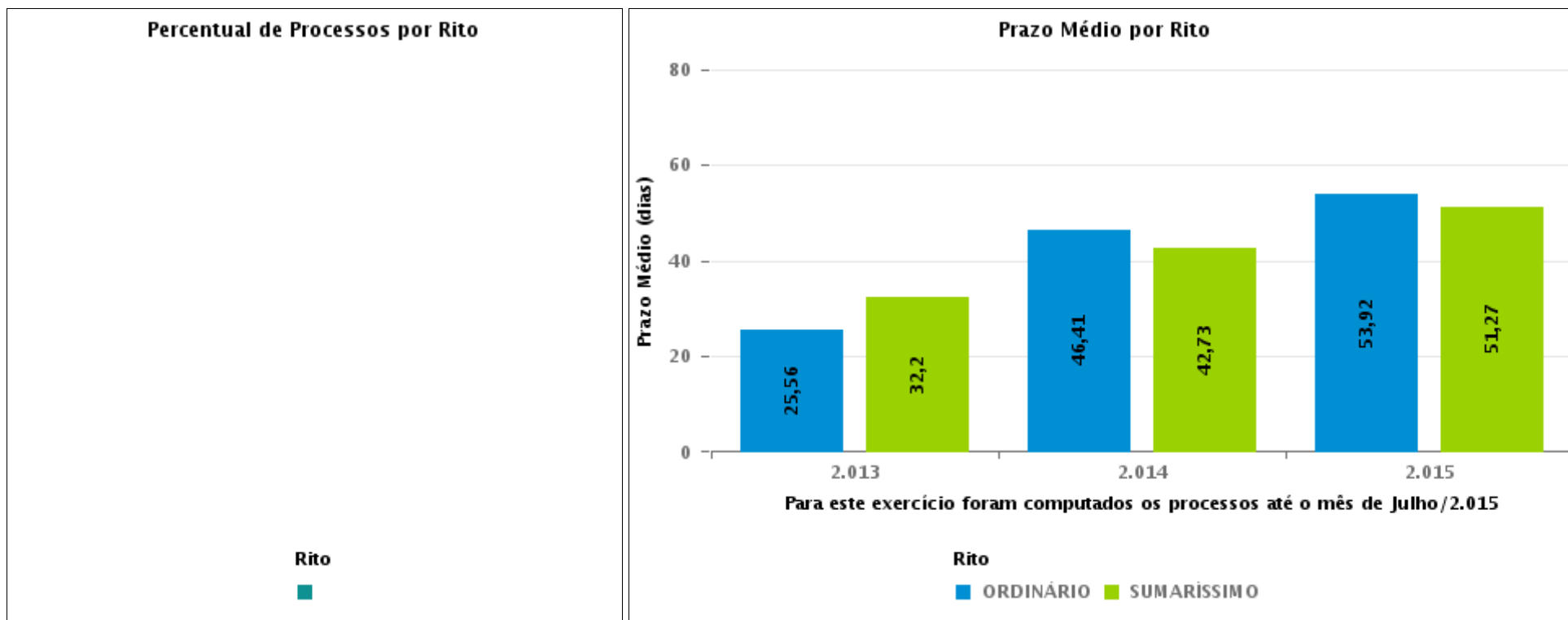
Tema	Prazos Processuais
<b>Relatórios</b>	Evolução Histórica Comparativo por VT Comparativo por Grupo Por Grupo Por VT Por Processo
<b>Resumo</b>	Apresenta o prazo médio desde o ajuizamento da ação até realização da primeira audiência.
<b>Descrição</b>	O prazo médio é obtido calculando-se a quantidade de dias decorridos desde o ajuizamento até a realização da 1ª audiência. Os dados são extraídos baseando-se nos itens do e-Gestão:  263 e 90263 - Do ajuizamento da ação até a realização da 1ª audiência na fase de conhecimento – rito sumaríssimo;  264 e 90264 – Do ajuizamento da ação até a realização da 1ª audiência na fase de conhecimento – exceto rito sumaríssimo (ordinário)
<b>Origem da informação</b>	e-Gestão
<b>Critérios e transformações</b>	Coletado do e-Gestão, consolidado, otimizado e classificado para análise.
<b>Análises possíveis</b>	Prazo médio entre o ajuizamento da ação e a realização da primeira audiência, detalhado de forma Geral, Por grupo, por VT e Por Processo.



## EVOLUÇÃO HISTÓRICA DOS PRAZOS PROCESSUAIS PARA REALIZAÇÃO DA 1ª AUDIÊNCIA - POSTO AVANÇADO DE IPORÁ

Data da 1ª audiência entre 1/6/2018 e 30/6/2018 23:59:59

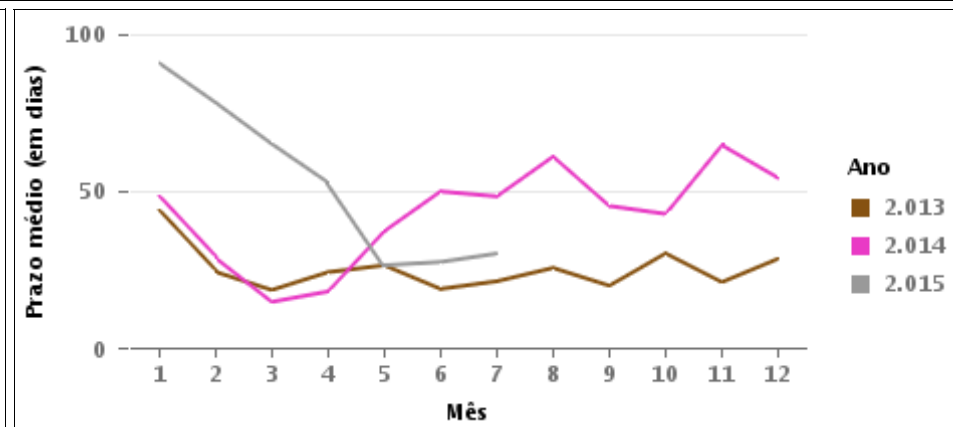
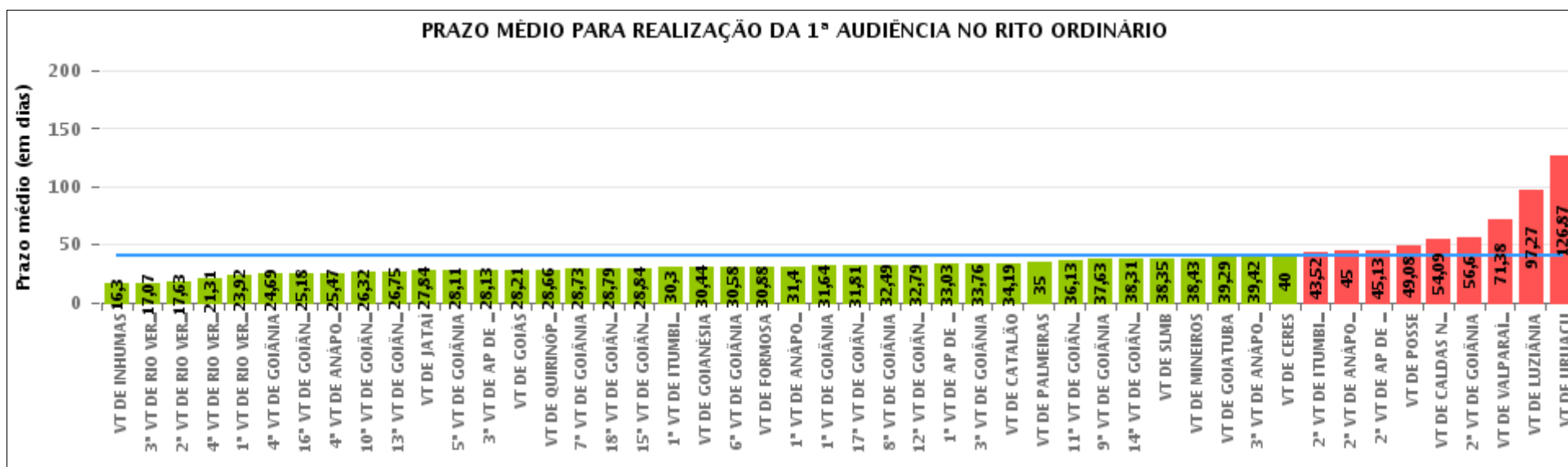
Rito	Qtd	Prazo Médio
Total/Média		





## COMPARATIVO DO PRAZO MÉDIO PARA REALIZAÇÃO DA 1ª AUDIÊNCIA - POSTO AVANÇADO DE IPORÁ

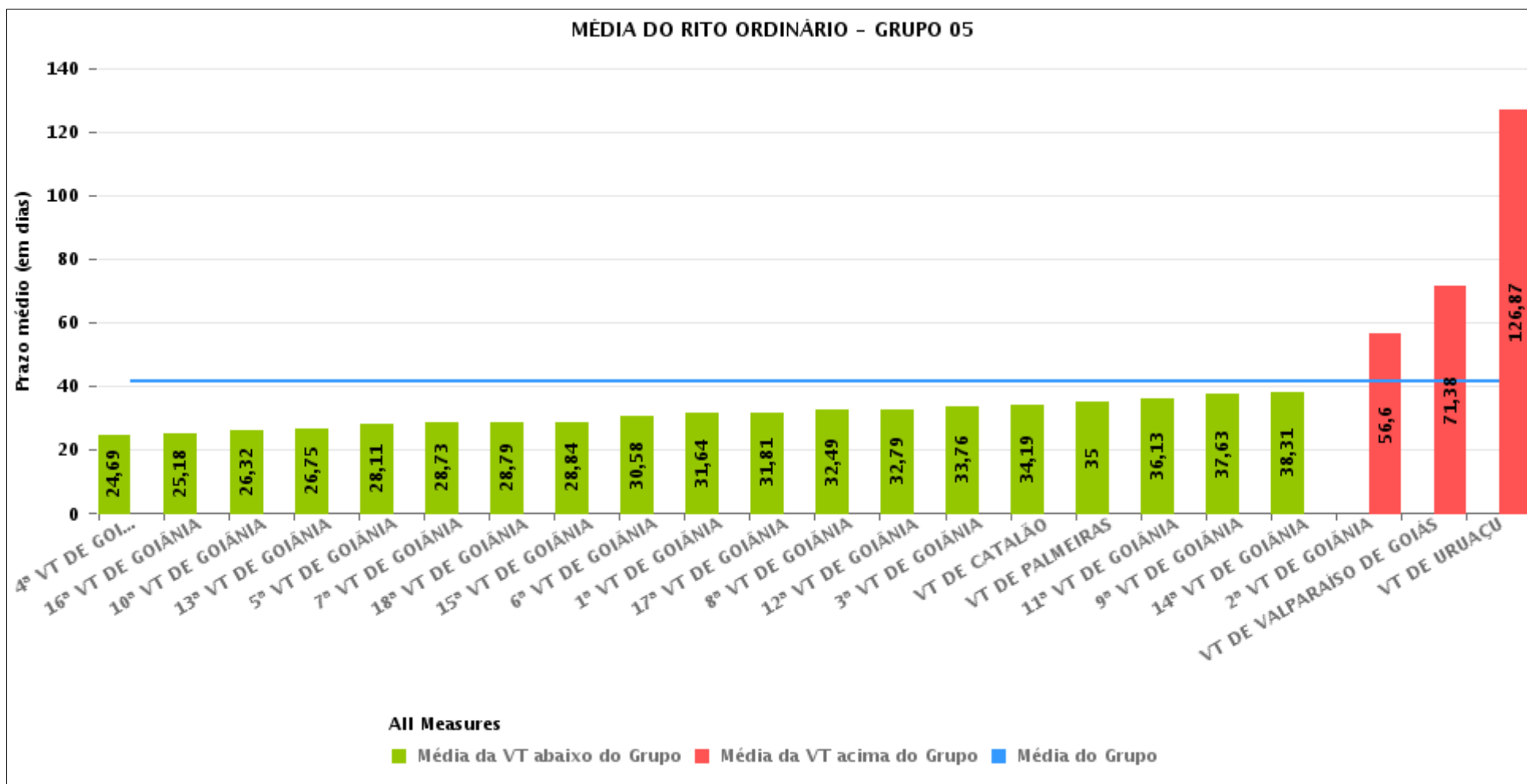
Data da 1ª audiência entre 1/6/2018 e 30/6/2018 23:59:59





## COMPARATIVO DO PRAZO MÉDIO PARA REALIZAÇÃO DA 1ª AUDIÊNCIA ENTRE AS VARAS DO GRUPO

Data da 1ª audiência entre 1/6/2018 e 30/6/2018 23:59:59





## PRAZO MÉDIO PARA REALIZAÇÃO DA 1ª AUDIÊNCIA POR GRUPO

Data da 1ª audiência entre 1/6/2018 e 30/6/2018 23:59:59

Rito	Grupo	Qtd. Processos	Prazo Médio (dias)	Ranking
ORDINÁRIO	GRUPO 02	24	30,88	1°
	GRUPO 03	595	32,88	2°
	GRUPO 05	963	41,61	3°
	GRUPO 01	13	49,08	4°
	GRUPO 04	220	59,02	5°

Legenda:	# Grupo 03 – De 1501 a 2000	# Grupo 04 – De 2001 a 2500	# Grupo 05 – Maior que 2500
# Grupo 01 – Até 1000 VT de Posse VT de Pires do Rio	VT de Ceres 1ª VT de Anápolis 2ª VT de Anápolis 3ª VT de Anápolis 4ª VT de Anápolis	VT de Goiatuba VT de Goianésia 1ª VT de Goiânia 2ª VT de Goiânia 3ª VT de Goiânia 4ª VT de Goiânia 5ª VT de Goiânia 6ª VT de Goiânia 7ª VT de Goiânia 8ª VT de Goiânia 9ª VT de Goiânia 10ª VT de Goiânia 11ª VT de Goiânia 12ª VT de Goiânia 13ª VT de Goiânia 14ª VT de Goiânia 15ª VT de Goiânia 16ª VT de Goiânia 17ª VT de Goiânia 18ª VT de Goiânia VT de Inhumas VT de Luziânia	VT de Catalão VT de Uruaçu VT de Valparaíso de Goiás
# Grupo 02 – De 1001 a 1500 VT de Formosa	1ª VT de Aparecida de Goiânia 2ª VT de Aparecida de Goiânia 3ª VT de Aparecida de Goiânia VT de Caldas Novas 1ª VT de Itumbiara 2ª VT de Itumbiara VT de Goiás VT de Jataí VT de Mineiros VT de Quirinópolis 1ª VT de Rio Verde 2ª VT de Rio Verde 3ª VT de Rio Verde 4ª VT de Rio Verde VT de São Luis de Montes Belos		



## PRAZO MÉDIO PARA REALIZAÇÃO DA 1ª AUDIÊNCIA DE TODAS AS VARAS DO TRABALHO

Data da 1ª audiência entre 1/6/2018 e 30/6/2018 23:59:59

### ORDINÁRIO

Qtd. Processos	Prazo Médio (dias)
1.815	40,77

Vara do Trabalho	Qtd Processos	Prazo Médio	Ranking
VARA DO TRABALHO DE INHUMAS	56	16,3	1°
3ª VARA DO TRABALHO DE RIO VERDE	14	17,07	2°
2ª VARA DO TRABALHO DE RIO VERDE	27	17,63	3°
4ª VARA DO TRABALHO DE RIO VERDE	16	21,31	4°
1ª VARA DO TRABALHO DE RIO VERDE	26	23,92	5°
4ª VARA DO TRABALHO DE GOIÂNIA	45	24,69	6°
16ª VARA DO TRABALHO DE GOIÂNIA	40	25,18	7°
4ª VARA DO TRABALHO DE ANÁPOLIS	49	25,47	8°
10ª VARA DO TRABALHO DE GOIÂNIA	41	26,32	9°
13ª VARA DO TRABALHO DE GOIÂNIA	36	26,75	10°
VARA DO TRABALHO DE JATAÍ	56	27,84	11°
5ª VARA DO TRABALHO DE GOIÂNIA	36	28,11	12°
3ª VARA DO TRABALHO DE APARECIDA DE GOIÂNIA	48	28,13	13°
VARA DO TRABALHO DE GOIÁS	33	28,21	14°
VARA DO TRABALHO DE QUIRINÓPOLIS	35	28,66	15°
7ª VARA DO TRABALHO DE GOIÂNIA	44	28,73	16°
18ª VARA DO TRABALHO DE GOIÂNIA	33	28,79	17°
15ª VARA DO TRABALHO DE GOIÂNIA	31	28,84	18°
1ª VARA DO TRABALHO DE ITUMBIARA	30	30,3	19°
VARA DO TRABALHO DE GOIANÉSIA	52	30,44	20°
6ª VARA DO TRABALHO DE GOIÂNIA	38	30,58	21°
VARA DO TRABALHO DE FORMOSA	24	30,88	22°
1ª VARA DO TRABALHO DE ANÁPOLIS	15	31,4	23°
1ª VARA DO TRABALHO DE GOIÂNIA	45	31,64	24°
17ª VARA DO TRABALHO DE GOIÂNIA	57	31,81	25°
8ª VARA DO TRABALHO DE GOIÂNIA	43	32,49	26°



## PRAZO MÉDIO PARA REALIZAÇÃO DA 1ª AUDIÊNCIA DE TODAS AS VARAS DO TRABALHO

### ORDINÁRIO

Qtd. Processos	Prazo Médio (dias)
1.815	40,77

Vara do Trabalho	Qtd Processos	Prazo Médio	Ranking
12ª VARA DO TRABALHO DE GOIÂNIA	48	32,79	27°
1ª VARA DO TRABALHO DE APARECIDA DE GOIÂNIA	36	33,03	28°
3ª VARA DO TRABALHO DE GOIÂNIA	54	33,76	29°
VARA DO TRABALHO DE CATALÃO	43	34,19	30°
VARA DO TRABALHO DE PALMEIRAS	29	35	31°
11ª VARA DO TRABALHO DE GOIÂNIA	38	36,13	32°
9ª VARA DO TRABALHO DE GOIÂNIA	40	37,63	33°
14ª VARA DO TRABALHO DE GOIÂNIA	35	38,31	34°
VARA DO TRABALHO DE SÃO LUIS DE MONTES BELOS	20	38,35	35°
VARA DO TRABALHO DE MINEIROS	14	38,43	36°
VARA DO TRABALHO DE GOIATUBA	7	39,29	37°
3ª VARA DO TRABALHO DE ANÁPOLIS	33	39,42	38°
VARA DO TRABALHO DE CERES	12	40	39°
2ª VARA DO TRABALHO DE ITUMBIARA	46	43,52	40°
2ª VARA DO TRABALHO DE ANÁPOLIS	21	45	41°
2ª VARA DO TRABALHO DE APARECIDA DE GOIÂNIA	30	45,13	42°
VARA DO TRABALHO DE POSSE	13	49,08	43°
VARA DO TRABALHO DE CALDAS NOVAS	34	54,09	44°
2ª VARA DO TRABALHO DE GOIÂNIA	57	56,6	45°
VARA DO TRABALHO DE VALPARAÍSO DE GOIÁS	69	71,38	46°
VARA DO TRABALHO DE LUZIÂNIA	105	97,27	47°
VARA DO TRABALHO DE URUAÇU	61	126,87	48°



## PRAZO MÉDIO PARA REALIZAÇÃO DA 1ª AUDIÊNCIA - POSTO AVANÇADO DE IPORÁ

Data da 1ª audiência entre 1/6/2018 e 30/6/2018 23:59:59

Qtd	Prazo Médio

Nr. Processo	Ajuiz.	1ª Aud.	Prazo

**Legenda:**

- Ajuiz.: Data do Ajuizamento;
- 1ª Aud.: Data da primeira audiência que ocorrer, Inicial ou UNA;
- Prazo: Prazo, em dias corridos, entre a Data do Ajuizamento e a Data da 1ª Audiência.





## PRAZO MÉDIO PARA REALIZAÇÃO DA 1ª AUDIÊNCIA - POSTO AVANÇADO DE IPORÁ

Data da 1ª audiência entre 1/6/2018 e 30/6/2018 23:59:59

Qtd	Prazo Médio

Nr. Processo	Ajuiz.	1ª Aud.	Prazo

**Legenda:**

- Ajuiz.: Data do Ajuizamento;
- 1ª Aud.: Data da primeira audiência que ocorrer, Inicial ou UNA;
- Prazo: Prazo, em dias corridos, entre a Data do Ajuizamento e a Data da 1ª Audiência.