

## Conceituação

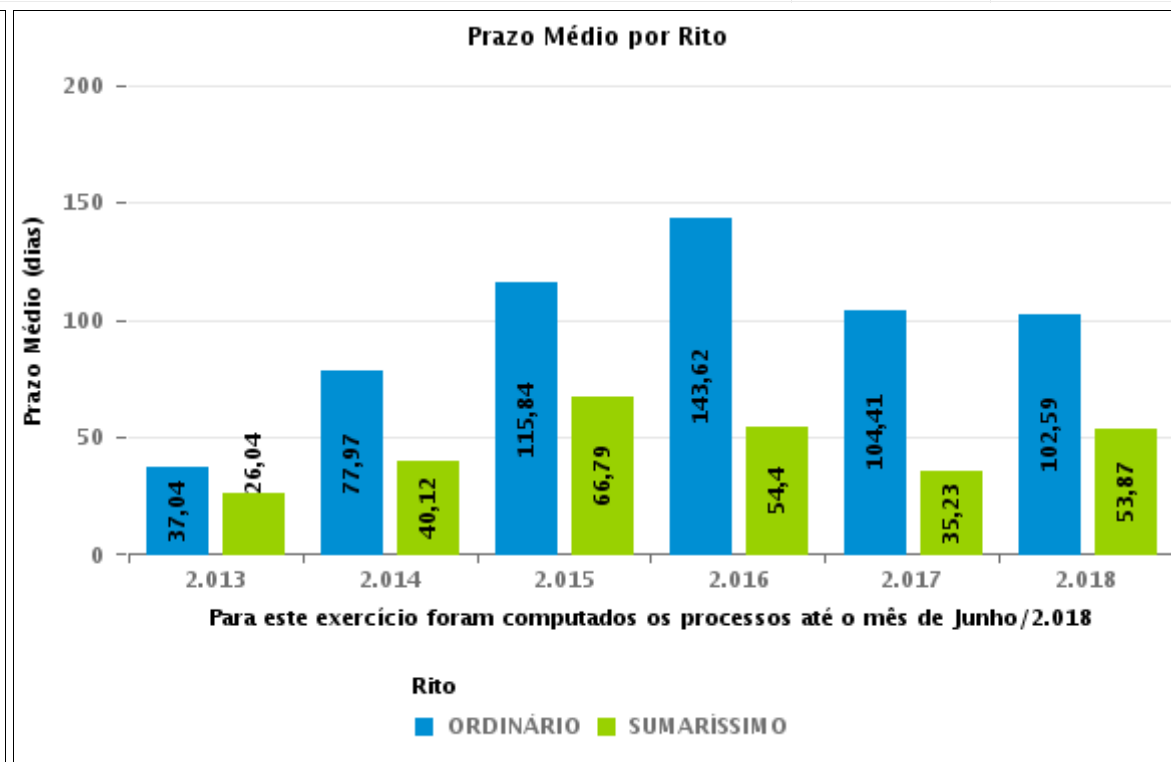
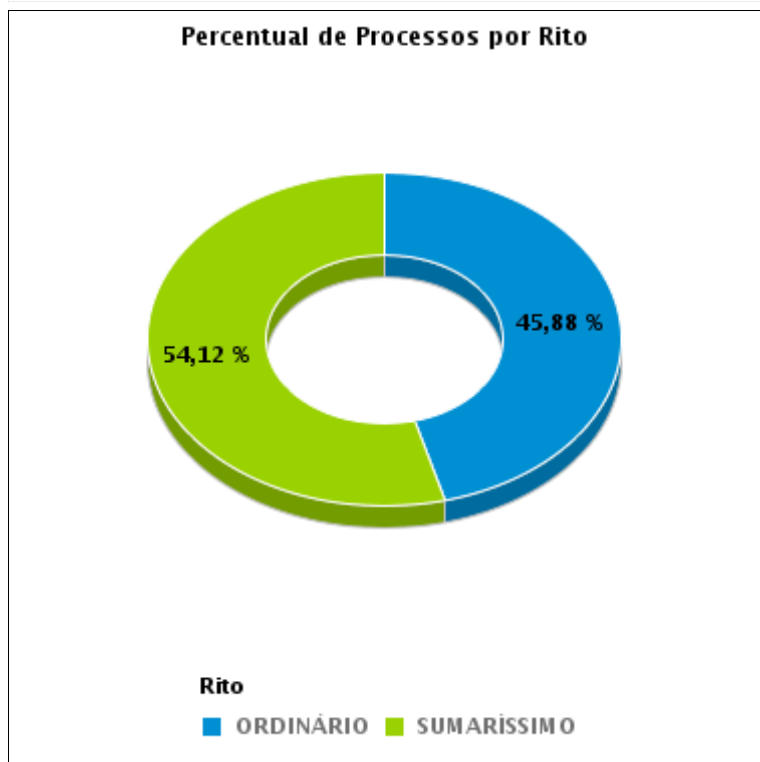
Tema	Prazos Processuais
<b>Relatórios</b>	Evolução Histórica Comparativo por VT Comparativo por Grupo Por Grupo Por VT Por Processo Por Magistrado
<b>Resumo</b>	Apresenta o prazo médio entre a realização da primeira audiência e o encerramento da instrução.
<b>Descrição</b>	O prazo médio é obtido calculando-se a quantidade de dias decorridos entre a data da primeira audiência e a data do encerramento da instrução. Os dados são extraídos baseando-se nos seguintes itens do e-Gestão:  265 e 90265 - Da realização da primeira audiência até o encerramento da instrução processual na fase de conhecimento – rito sumaríssimo;  266 e 90266 – Da realização da primeira audiência até o encerramento da instrução processual na fase de conhecimento – exceto rito sumaríssimo (ordinário)
<b>Origem da informação</b>	e-Gestão
<b>Critérios e transformações</b>	Coletado do e-Gestão, consolidado, otimizado e classificado para análise.
<b>Análises possíveis</b>	Prazo médio entre a realização da primeira audiência e o encerramento da instrução processual na fase de conhecimento, detalhado de forma Geral, Por grupo, por VT, Por Processo e Por Magistrado.



## EVOLUÇÃO HISTÓRICA DOS PRAZOS PROCESSUAIS ENTRE A 1ª AUDIÊNCIA E O ENCERRAMENTO DA INSTRUÇÃO - 1ª VARA DO TRABALHO DE ITUMBIARA

Data do encerramento da instrução entre 1/6/2018 e 30/6/2018 23:59:59

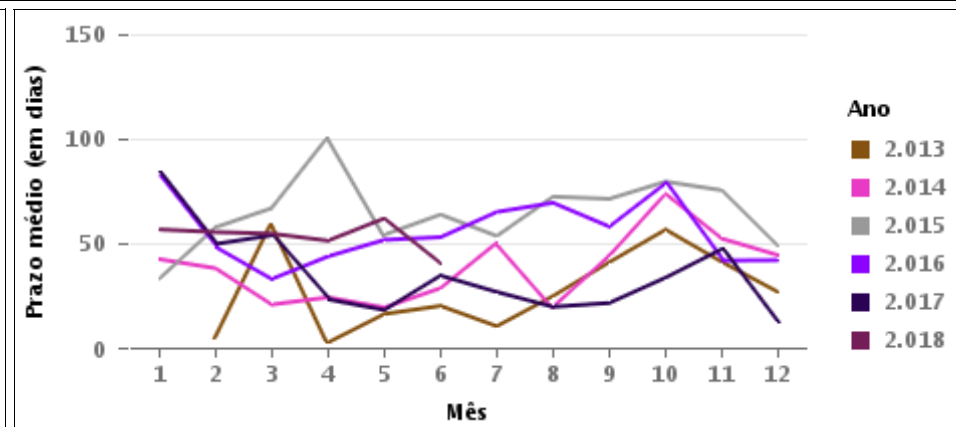
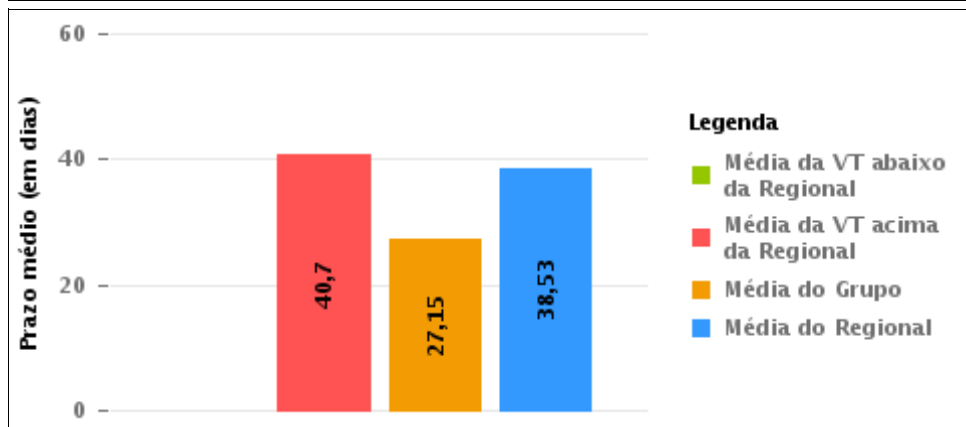
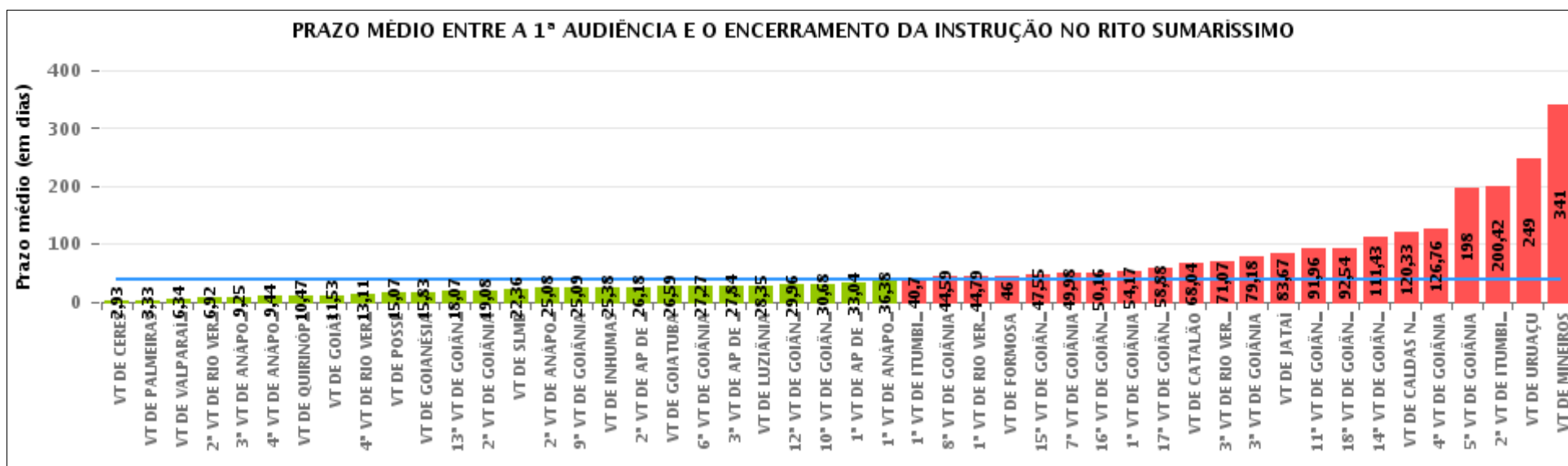
Rito	Qtd	Prazo Médio
ORDINÁRIO	39	83,62
SUMARÍSSIMO	46	40,7
<b>Total/Média</b>	<b>85</b>	<b>60,39</b>





## COMPARATIVO DO PRAZO MÉDIO ENTRE A 1ª AUDIÊNCIA E O ENCERRAMENTO DA INSTRUÇÃO - 1ª VARA DO TRABALHO DE ITUMBIARA

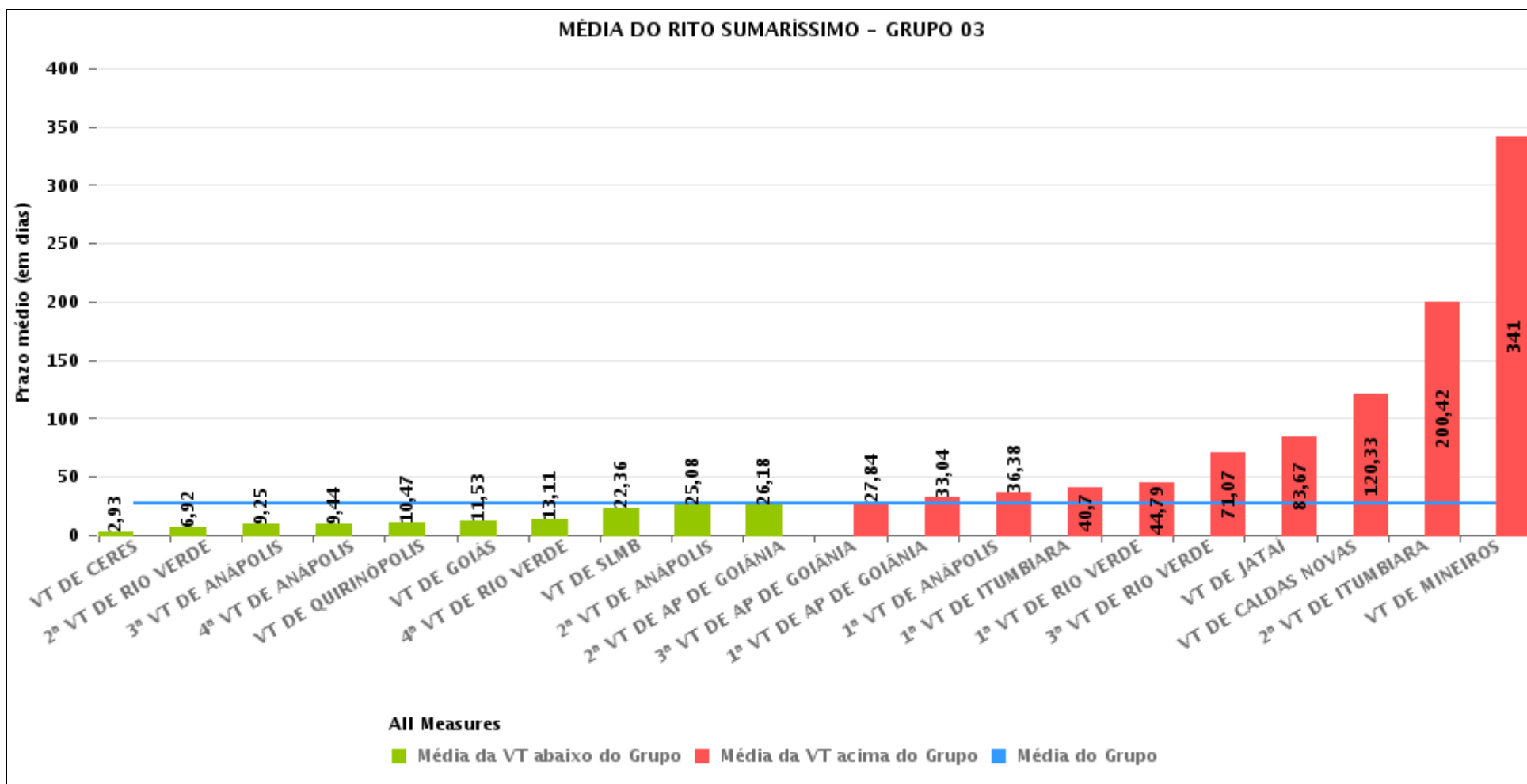
Data do encerramento da instrução entre 1/6/2018 e 30/6/2018 23:59:59





## COMPARATIVO DO PRAZO MÉDIO ENTRE A 1ª AUDIÊNCIA E O ENCERRAMENTO DA INSTRUÇÃO ENTRE AS VARAS DO GRUPO

Data do encerramento da instrução entre 1/6/2018 e 30/6/2018 23:59:59





## PRAZO MÉDIO ENTRE A 1ª AUDIÊNCIA E O ENCERRAMENTO DA INSTRUÇÃO POR GRUPO

Data do encerramento da instrução entre 1/6/2018 e 30/6/2018 23:59:59

Rito	Grupo	Qtd. Processos	Prazo Médio (dias)	Ranking
SUMARÍSSIMO	GRUPO 01	15	15,07	1°
	GRUPO 04	135	22,07	2°
	GRUPO 03	843	27,15	3°
	GRUPO 02	33	46	4°
	GRUPO 05	1.145	48,8	5°

Legenda:	# Grupo 03 – De 1501 a 2000	# Grupo 04 – De 2001 a 2500	# Grupo 05 – Maior que 2500
# Grupo 01 – Até 1000 VT de Posse VT de Pires do Rio	VT de Ceres 1ª VT de Anápolis 2ª VT de Anápolis 3ª VT de Anápolis 4ª VT de Anápolis	VT de Goiatuba VT de Goianésia 1ª VT de Goiânia 2ª VT de Goiânia 3ª VT de Goiânia 4ª VT de Goiânia 5ª VT de Goiânia 6ª VT de Goiânia 7ª VT de Goiânia 8ª VT de Goiânia 9ª VT de Goiânia 10ª VT de Goiânia 11ª VT de Goiânia 12ª VT de Goiânia 13ª VT de Goiânia 14ª VT de Goiânia 15ª VT de Goiânia 16ª VT de Goiânia 17ª VT de Goiânia 18ª VT de Goiânia VT de Inhumas VT de Luziânia	VT de Catalão VT de Uruaçu VT de Valparaíso de Goiás
# Grupo 02 – De 1001 a 1500 VT de Formosa	1ª VT de Aparecida de Goiânia 2ª VT de Aparecida de Goiânia 3ª VT de Aparecida de Goiânia VT de Caldas Novas 1ª VT de Itumbiara 2ª VT de Itumbiara VT de Goiás VT de Jataí VT de Mineiros VT de Quirinópolis 1ª VT de Rio Verde 2ª VT de Rio Verde 3ª VT de Rio Verde 4ª VT de Rio Verde VT de São Luis de Montes Belos		



## PRAZO MÉDIO ENTRE A 1ª AUDIÊNCIA E O ENCERRAMENTO DA INSTRUÇÃO DE TODAS AS VARAS DO TRABALHO

Data do encerramento da instrução entre 1/6/2018 e 30/6/2018 23:59:59

### SUMARÍSSIMO

Qtd. Processos	Prazo Médio (dias)
2.171	38,45

Vara do Trabalho	Qtd Processos	Prazo Médio	Ranking
VARA DO TRABALHO DE CERES	57	2,93	1°
VARA DO TRABALHO DE PALMEIRAS	6	3,33	2°
VARA DO TRABALHO DE VALPARAÍSO DE GOIÁS	94	6,34	3°
2ª VARA DO TRABALHO DE RIO VERDE	24	6,92	4°
3ª VARA DO TRABALHO DE ANÁPOLIS	53	9,25	5°
4ª VARA DO TRABALHO DE ANÁPOLIS	62	9,44	6°
VARA DO TRABALHO DE QUIRINÓPOLIS	36	10,47	7°
VARA DO TRABALHO DE GOIÁS	106	11,53	8°
4ª VARA DO TRABALHO DE RIO VERDE	18	13,11	9°
VARA DO TRABALHO DE POSSE	15	15,07	10°
VARA DO TRABALHO DE GOIANÉSIA	60	15,83	11°
13ª VARA DO TRABALHO DE GOIÂNIA	45	18,07	12°
2ª VARA DO TRABALHO DE GOIÂNIA	72	19,08	13°
VARA DO TRABALHO DE SÃO LUIS DE MONTES BELOS	114	22,36	14°
2ª VARA DO TRABALHO DE ANÁPOLIS	26	25,08	15°
9ª VARA DO TRABALHO DE GOIÂNIA	57	25,09	16°
VARA DO TRABALHO DE INHUMAS	8	25,38	17°
2ª VARA DO TRABALHO DE APARECIDA DE GOIÂNIA	76	26,18	18°
VARA DO TRABALHO DE GOIATUBA	41	26,59	19°
6ª VARA DO TRABALHO DE GOIÂNIA	44	27,27	20°
3ª VARA DO TRABALHO DE APARECIDA DE GOIÂNIA	55	27,84	21°
VARA DO TRABALHO DE LUZIÂNIA	26	28,35	22°
12ª VARA DO TRABALHO DE GOIÂNIA	68	29,96	23°
10ª VARA DO TRABALHO DE GOIÂNIA	63	30,68	24°
1ª VARA DO TRABALHO DE APARECIDA DE GOIÂNIA	46	33,04	25°
1ª VARA DO TRABALHO DE ANÁPOLIS	32	36,38	26°



## PRAZO MÉDIO ENTRE A 1ª AUDIÊNCIA E O ENCERRAMENTO DA INSTRUÇÃO DE TODAS AS VARAS DO TRABALHO

### SUMARÍSSIMO

Qtd. Processos	Prazo Médio (dias)
2.171	38,45

Vara do Trabalho	Qtd Processos	Prazo Médio	Ranking
1ª VARA DO TRABALHO DE ITUMBIARA	46	40,7	27°
8ª VARA DO TRABALHO DE GOIÂNIA	63	44,59	28°
1ª VARA DO TRABALHO DE RIO VERDE	34	44,79	29°
VARA DO TRABALHO DE FORMOSA	33	46	30°
15ª VARA DO TRABALHO DE GOIÂNIA	66	47,55	31°
7ª VARA DO TRABALHO DE GOIÂNIA	66	49,98	32°
16ª VARA DO TRABALHO DE GOIÂNIA	80	50,16	33°
1ª VARA DO TRABALHO DE GOIÂNIA	71	54,17	34°
17ª VARA DO TRABALHO DE GOIÂNIA	100	58,88	35°
VARA DO TRABALHO DE CATALÃO	26	68,04	36°
3ª VARA DO TRABALHO DE RIO VERDE	29	71,07	37°
3ª VARA DO TRABALHO DE GOIÂNIA	87	79,18	38°
VARA DO TRABALHO DE JATAÍ	3	83,67	39°
11ª VARA DO TRABALHO DE GOIÂNIA	48	91,96	40°
18ª VARA DO TRABALHO DE GOIÂNIA	46	92,54	41°
14ª VARA DO TRABALHO DE GOIÂNIA	7	111,43	42°
VARA DO TRABALHO DE CALDAS NOVAS	12	120,33	43°
4ª VARA DO TRABALHO DE GOIÂNIA	29	126,76	44°
5ª VARA DO TRABALHO DE GOIÂNIA	1	198	45°
2ª VARA DO TRABALHO DE ITUMBIARA	12	200,42	46°
VARA DO TRABALHO DE URUAÇU	6	249	47°
VARA DO TRABALHO DE MINEIROS	2	341	48°



## PRAZO MÉDIO ENTRE A 1ª AUDIÊNCIA E O ENCERRAMENTO DA INSTRUÇÃO - 1ª VARA DO TRABALHO DE ITUMBIARA

Data do encerramento da instrução entre 1/6/2018 e 30/6/2018 23:59:59

### 1ª VARA DO TRABALHO DE ITUMBIARA

#### SUMARÍSSIMO

Qtd	Prazo Médio
46	40,7

Nr. Processo	1ª Aud.	nc. Instruçã	Prazo
RTSum - 0010029-84.2018.5.18.0121	07/02/18	21/06/18	134
RTSum - 0010057-52.2018.5.18.0121	21/02/18	13/06/18	112
RTSum - 0010079-13.2018.5.18.0121	27/02/18	06/06/18	99
RTSum - 0010113-85.2018.5.18.0121	21/03/18	18/06/18	89
RTSum - 0010285-27.2018.5.18.0121	26/04/18	20/06/18	55
RTSum - 0010300-93.2018.5.18.0121	24/04/18	08/06/18	45
RTSum - 0010313-92.2018.5.18.0121	25/05/18	20/06/18	26
RTSum - 0010320-84.2018.5.18.0121	09/05/18	21/06/18	43
RTSum - 0010321-69.2018.5.18.0121	09/05/18	21/06/18	43
RTSum - 0010331-16.2018.5.18.0121	16/05/18	25/06/18	40
RTSum - 0010336-38.2018.5.18.0121	16/05/18	15/06/18	30
RTSum - 0010360-66.2018.5.18.0121	16/05/18	27/06/18	42
RTSum - 0010379-72.2018.5.18.0121	17/05/18	21/06/18	35
RTSum - 0010395-26.2018.5.18.0121	05/06/18	13/06/18	8
RTSum - 0010400-48.2018.5.18.0121	05/06/18	06/06/18	1
RTSum - 0010400-82.2017.5.18.0121	04/05/17	21/06/18	413
RTSum - 0010402-18.2018.5.18.0121	06/06/18	14/06/18	8
RTSum - 0010405-70.2018.5.18.0121	06/06/18	06/06/18	0
RTSum - 0010406-55.2018.5.18.0121	06/06/18	06/06/18	0
RTSum - 0010409-10.2018.5.18.0121	06/06/18	15/06/18	9
RTSum - 0010414-32.2018.5.18.0121	07/06/18	14/06/18	7

**Legenda:**

1ª Aud.: Data da primeira audiência que ocorrer, Inicial ou UNA;

Enc. da Instrução: Data da conclusão para proferir sentença;

Prazo: Quantidade de dias decorridos da 1ª aud. até o encerramento da instrução.





## PRAZO MÉDIO ENTRE A 1ª AUDIÊNCIA E O ENCERRAMENTO DA INSTRUÇÃO - 1ª VARA DO TRABALHO DE ITUMBIARA

### 1ª VARA DO TRABALHO DE ITUMBIARA

#### SUMARÍSSIMO

Qtd	Prazo Médio
46	40,7

Nr. Processo	1ª Aud.	nc. Instruça	Prazo
RTSum - 0010415-17.2018.5.18.0121	07/06/18	07/06/18	0
RTSum - 0010419-54.2018.5.18.0121	07/06/18	14/06/18	7
RTSum - 0010421-24.2018.5.18.0121	12/06/18	12/06/18	0
RTSum - 0010422-09.2018.5.18.0121	12/06/18	26/06/18	14
RTSum - 0010423-91.2018.5.18.0121	12/06/18	12/06/18	0
RTSum - 0010424-76.2018.5.18.0121	12/06/18	12/06/18	0
RTSum - 0010428-16.2018.5.18.0121	12/06/18	12/06/18	0
RTSum - 0010429-98.2018.5.18.0121	12/06/18	19/06/18	7
RTSum - 0010433-38.2018.5.18.0121	12/06/18	29/06/18	17
RTSum - 0010441-15.2018.5.18.0121	12/06/18	28/06/18	16
RTSum - 0010443-82.2018.5.18.0121	12/06/18	28/06/18	16
RTSum - 0010446-37.2018.5.18.0121	12/06/18	12/06/18	0
RTSum - 0010448-07.2018.5.18.0121	12/06/18	19/06/18	7
RTSum - 0010453-29.2018.5.18.0121	12/06/18	19/06/18	7
RTSum - 0010455-96.2018.5.18.0121	19/06/18	19/06/18	0
RTSum - 0010463-73.2018.5.18.0121	19/06/18	19/06/18	0
RTSum - 0010464-58.2018.5.18.0121	19/06/18	19/06/18	0
RTSum - 0010468-95.2018.5.18.0121	19/06/18	20/06/18	1
RTSum - 0010475-87.2018.5.18.0121	19/06/18	19/06/18	0
RTSum - 0010476-72.2018.5.18.0121	26/06/18	26/06/18	0
RTSum - 0010482-79.2018.5.18.0121	27/06/18	27/06/18	0
RTSum - 0010498-33.2018.5.18.0121	27/06/18	27/06/18	0
RTSum - 0010502-70.2018.5.18.0121	27/06/18	27/06/18	0
RTSum - 0010634-64.2017.5.18.0121	03/07/17	25/06/18	357

**Legenda:**

1ª Aud.: Data da primeira audiência que ocorrer, Inicial ou UNA;

Enc. da Instrução: Data da conclusão para proferir sentença;

Prazo: Quantidade de dias decorridos da 1ª aud. até o encerramento da instrução.



**PRAZO MÉDIO ENTRE A 1ª AUDIÊNCIA E O  
ENCERRAMENTO DA INSTRUÇÃO - 1ª VARA DO  
TRABALHO DE ITUMBIARA**

**1ª VARA DO TRABALHO DE  
ITUMBIARA**

**SUMARÍSSIMO**

Qtd	Prazo Médio
46	40,7

Nr. Processo	1ª Aud.	nc. Instruçã	Prazo
RTSum - 0011373-37.2017.5.18.0121	13/12/17	15/06/18	184

**Legenda:**

1ª Aud.: Data da primeira audiência que ocorrer, Inicial ou UNA;

Enc. da Instrução: Data da conclusão para proferir sentença;

Prazo: Quantidade de dias decorridos da 1ª aud. até o encerramento da instrução.



## PRAZO MÉDIO ENTRE A 1ª AUDIÊNCIA E O ENCERRAMENTO DA INSTRUÇÃO - 1ª VARA DO TRABALHO DE ITUMBIARA

Data do encerramento da instrução entre 1/6/2018 e 30/6/2018 23:59:59

### Sem magistrado

#### SUMARÍSSIMO

Qtd	Prazo Médio
46	40,7

Nr. Processo	1ª Aud.	Enc. Instrução.	Prazo
RTSum - 0010029-84.2018.5.18.0121	07/02/18	21/06/18	134
RTSum - 0010057-52.2018.5.18.0121	21/02/18	13/06/18	112
RTSum - 0010079-13.2018.5.18.0121	27/02/18	06/06/18	99
RTSum - 0010113-85.2018.5.18.0121	21/03/18	18/06/18	89
RTSum - 0010285-27.2018.5.18.0121	26/04/18	20/06/18	55
RTSum - 0010300-93.2018.5.18.0121	24/04/18	08/06/18	45
RTSum - 0010313-92.2018.5.18.0121	25/05/18	20/06/18	26
RTSum - 0010320-84.2018.5.18.0121	09/05/18	21/06/18	43
RTSum - 0010321-69.2018.5.18.0121	09/05/18	21/06/18	43
RTSum - 0010331-16.2018.5.18.0121	16/05/18	25/06/18	40
RTSum - 0010336-38.2018.5.18.0121	16/05/18	15/06/18	30
RTSum - 0010360-66.2018.5.18.0121	16/05/18	27/06/18	42
RTSum - 0010379-72.2018.5.18.0121	17/05/18	21/06/18	35
RTSum - 0010395-26.2018.5.18.0121	05/06/18	13/06/18	8
RTSum - 0010400-48.2018.5.18.0121	05/06/18	06/06/18	1
RTSum - 0010400-82.2017.5.18.0121	04/05/17	21/06/18	413
RTSum - 0010402-18.2018.5.18.0121	06/06/18	14/06/18	8
RTSum - 0010405-70.2018.5.18.0121	06/06/18	06/06/18	0
RTSum - 0010406-55.2018.5.18.0121	06/06/18	06/06/18	0
RTSum - 0010409-10.2018.5.18.0121	06/06/18	15/06/18	9
RTSum - 0010414-32.2018.5.18.0121	07/06/18	14/06/18	7

**Legenda:**

**1ª Aud.:** Data da primeira audiência que ocorrer, Inicial ou UNA;

**Enc. da Instrução:** Data da conclusão para proferir sentença;

**Prazo:** Quantidade de dias decorridos da 1ª aud. até o encerramento da instrução.



**PRAZO MÉDIO ENTRE A 1ª AUDIÊNCIA E O ENCERRAMENTO DA INSTRUÇÃO - 1ª VARA DO TRABALHO DE ITUMBIARA**

**Sem magistrado**

**SUMARÍSSIMO**

Qtd	Prazo Médio
46	40,7

Nr. Processo	1ª Aud.	Enc. Instrução.	Prazo
RTSum - 0010415-17.2018.5.18.0121	07/06/18	07/06/18	0
RTSum - 0010419-54.2018.5.18.0121	07/06/18	14/06/18	7
RTSum - 0010421-24.2018.5.18.0121	12/06/18	12/06/18	0
RTSum - 0010422-09.2018.5.18.0121	12/06/18	26/06/18	14
RTSum - 0010423-91.2018.5.18.0121	12/06/18	12/06/18	0
RTSum - 0010424-76.2018.5.18.0121	12/06/18	12/06/18	0
RTSum - 0010428-16.2018.5.18.0121	12/06/18	12/06/18	0
RTSum - 0010429-98.2018.5.18.0121	12/06/18	19/06/18	7
RTSum - 0010433-38.2018.5.18.0121	12/06/18	29/06/18	17
RTSum - 0010441-15.2018.5.18.0121	12/06/18	28/06/18	16
RTSum - 0010443-82.2018.5.18.0121	12/06/18	28/06/18	16
RTSum - 0010446-37.2018.5.18.0121	12/06/18	12/06/18	0
RTSum - 0010448-07.2018.5.18.0121	12/06/18	19/06/18	7
RTSum - 0010453-29.2018.5.18.0121	12/06/18	19/06/18	7
RTSum - 0010455-96.2018.5.18.0121	19/06/18	19/06/18	0
RTSum - 0010463-73.2018.5.18.0121	19/06/18	19/06/18	0
RTSum - 0010464-58.2018.5.18.0121	19/06/18	19/06/18	0
RTSum - 0010468-95.2018.5.18.0121	19/06/18	20/06/18	1
RTSum - 0010475-87.2018.5.18.0121	19/06/18	19/06/18	0
RTSum - 0010476-72.2018.5.18.0121	26/06/18	26/06/18	0
RTSum - 0010482-79.2018.5.18.0121	27/06/18	27/06/18	0
RTSum - 0010498-33.2018.5.18.0121	27/06/18	27/06/18	0
RTSum - 0010502-70.2018.5.18.0121	27/06/18	27/06/18	0
RTSum - 0010634-64.2017.5.18.0121	03/07/17	25/06/18	357

**Legenda:**  
1ª Aud.: Data da primeira audiência que ocorrer, Inicial ou UNA;  
Enc. da Instrução: Data da conclusão para proferir sentença;  
Prazo: Quantidade de dias decorridos da 1ª aud. até o encerramento da instrução.



**PRAZO MÉDIO ENTRE A 1ª AUDIÊNCIA E O  
ENCERRAMENTO DA INSTRUÇÃO - 1ª VARA DO  
TRABALHO DE ITUMBIARA**

**Sem magistrado**

**SUMARÍSSIMO**

Qtd	Prazo Médio
46	40,7

Nr. Processo	1ª Aud.	Enc. Instrução.	Prazo
RTSum - 0011373-37.2017.5.18.0121	13/12/17	15/06/18	184

**Legenda:**

1ª Aud.: Data da primeira audiência que ocorrer, Inicial ou UNA;

Enc. da Instrução: Data da conclusão para proferir sentença;

Prazo: Quantidade de dias decorridos da 1ª aud. até o encerramento da instrução.