

Conceituação

Tema	Prazos Processuais
Relatórios	Evolução Histórica Comparativo por VT Comparativo por Grupo Por Grupo Por VT Por Processo Por Magistrado
Resumo	Apresenta o prazo médio desde o ajuizamento da ação até o encerramento da instrução.
Descrição	O prazo médio é obtido calculando-se a quantidade de dias decorridos desde o ajuizamento até o encerramento da instrução. Os dados são extraídos baseando-se nos itens do e-Gestão: 267 e 90267 - Do ajuizamento da ação até o encerramento da instrução na fase de conhecimento – rito sumaríssimo; 268 e 90268 – Do ajuizamento da ação até o encerramento da instrução na fase de conhecimento – exceto rito sumaríssimo (ordinário)
Origem da informação	e-Gestão
Critérios e transformações	Coletado do e-Gestão, consolidado, otimizado e classificado para análise.
Análises possíveis	Prazo médio entre o ajuizamento da ação e o encerramento da instrução, detalhado de forma Geral, Por grupo, por VT, Por Processo e Por Magistrado.

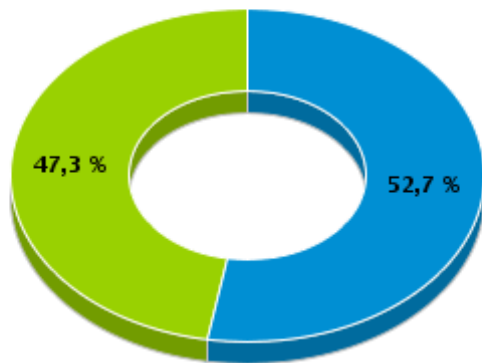


EVOLUÇÃO HISTÓRICA DOS PRAZOS PROCESSUAIS ENTRE O AJUIZAMENTO E O ENCERRAMENTO DA INSTRUÇÃO - 8ª VARA DO TRABALHO DE GOIÂNIA

Data do encerramento da instrução entre 1/6/2018 e 30/6/2018 23:59:59

Rito	Qtd	Prazo Médio
ORDINÁRIO	78	168,72
SUMARÍSSIMO	70	63,73
Total/Média	148	118,69

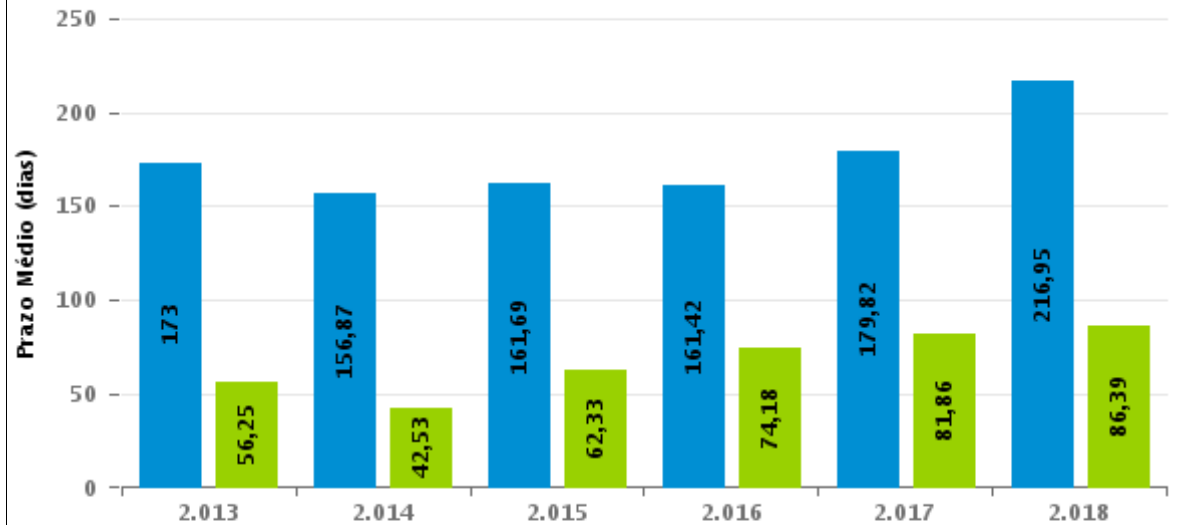
Percentual de Processos por Rito



Rito

■ ORDINÁRIO ■ SUMARÍSSIMO

Prazo Médio por Rito



Para este exercício foram computados os processos até o mês de Junho/2.018

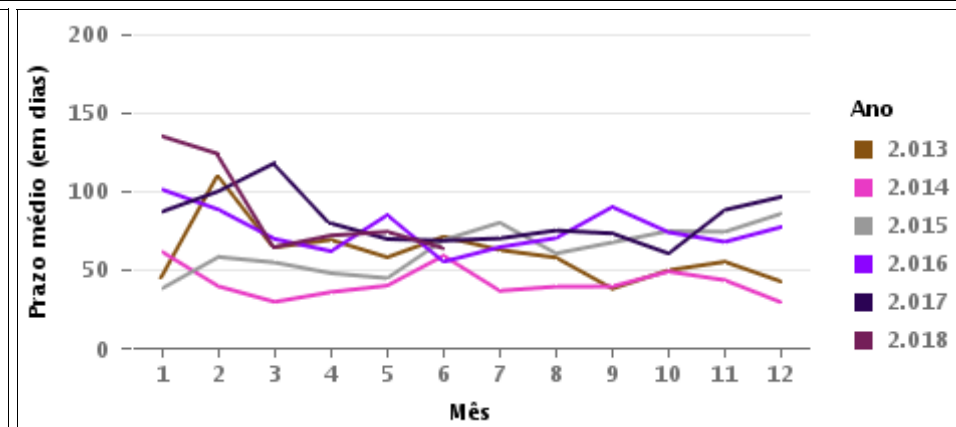
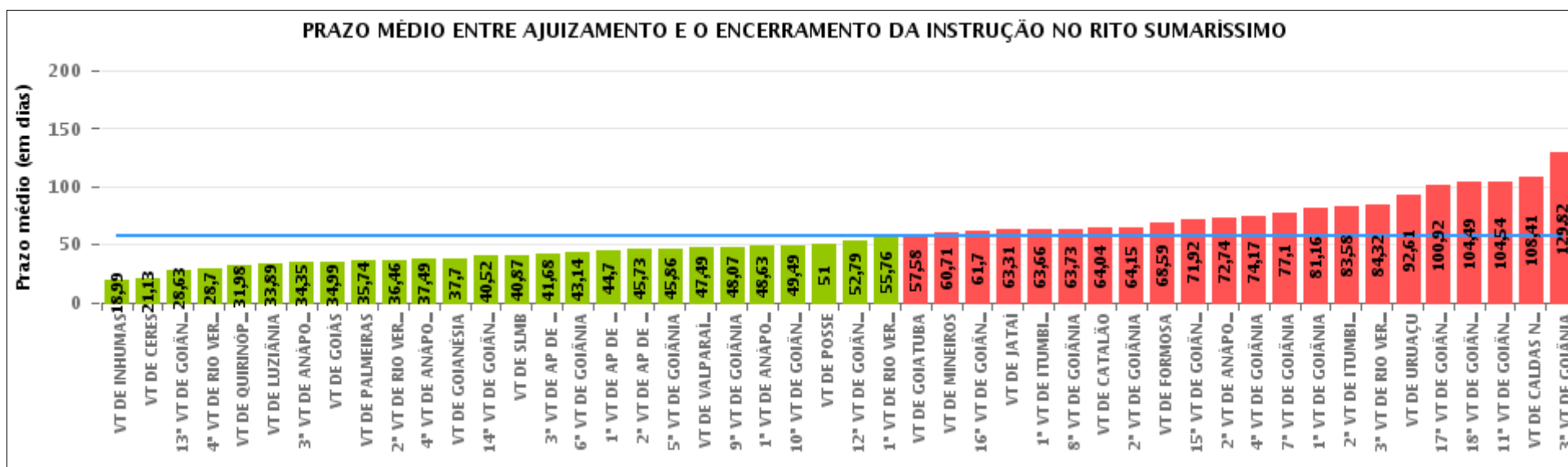
Rito

■ ORDINÁRIO ■ SUMARÍSSIMO



COMPARATIVO DO PRAZO MÉDIO ENTRE O AJUIZAMENTO E O ENCERRAMENTO DA INSTRUÇÃO - 8ª VARA DO TRABALHO DE GOIÂNIA

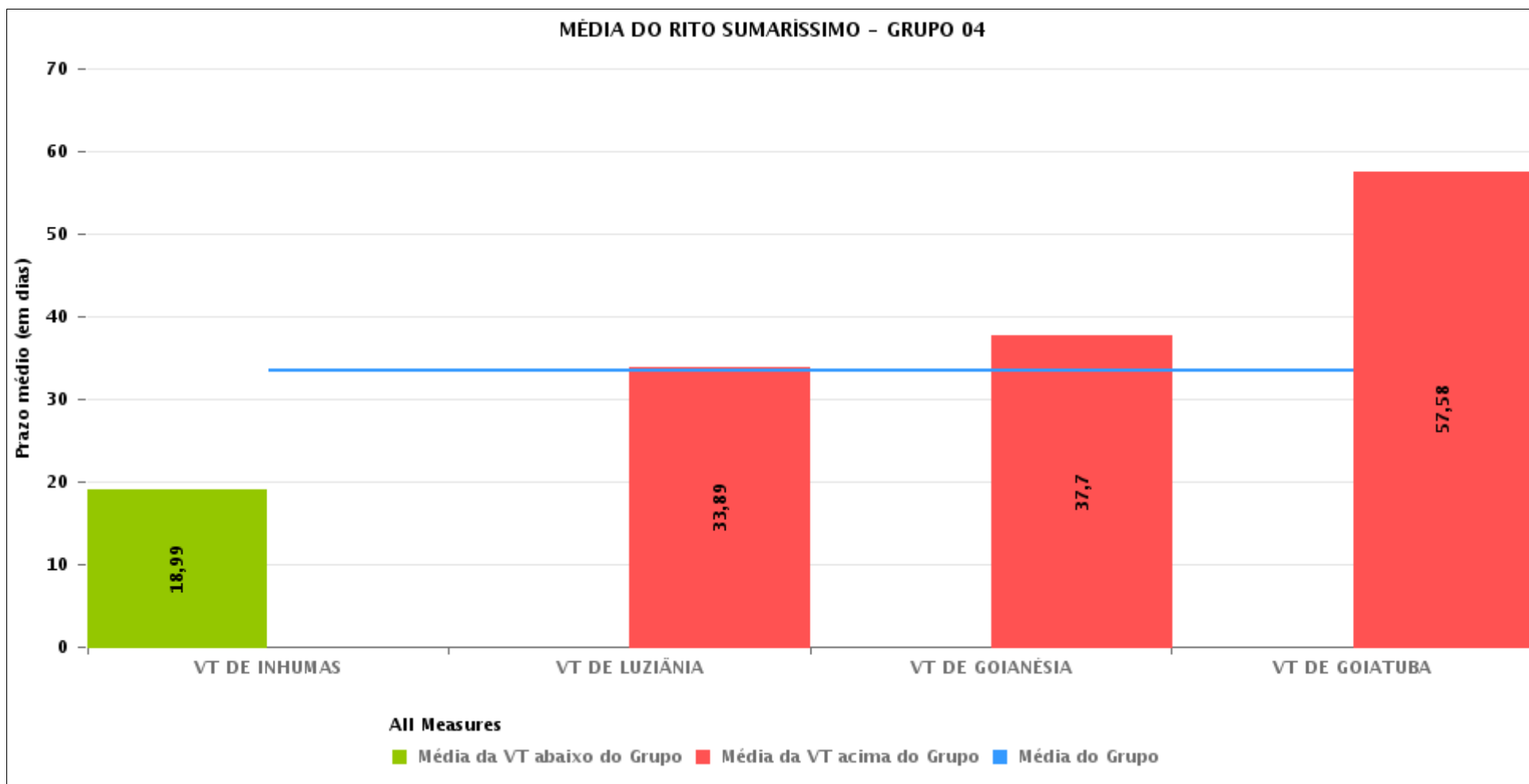
Data do encerramento da instrução entre 1/6/2018 e 30/6/2018 23:59:59





COMPARATIVO DO PRAZO MÉDIO ENTRE O AJUIZAMENTO E O ENCERRAMENTO DA INSTRUÇÃO ENTRE AS VARAS DO GRUPO

Data do encerramento da instrução entre 1/6/2018 e 30/6/2018 23:59:59





PRAZO MÉDIO ENTRE O AJUIZAMENTO E O ENCERRAMENTO DA INSTRUÇÃO POR GRUPO

Data do encerramento da instrução entre 1/6/2018 e 30/6/2018 23:59:59

Rito	Grupo	Qtd. Processos	Prazo Médio (dias)	Ranking
SUMARÍSSIMO	GRUPO 04	291	33,45	1°
	GRUPO 03	1.289	49,53	2°
	GRUPO 01	24	51	3°
	GRUPO 05	1.700	67,52	4°
	GRUPO 02	37	68,59	5°

Legenda:	# Grupo 03 – De 1501 a 2000	# Grupo 04 – De 2001 a 2500	# Grupo 05 – Maior que 2500
# Grupo 01 – Até 1000 VT de Posse VT de Pires do Rio	VT de Ceres 1ª VT de Anápolis 2ª VT de Anápolis 3ª VT de Anápolis 4ª VT de Anápolis	VT de Goiatuba VT de Goianésia 1ª VT de Goiânia 2ª VT de Goiânia 3ª VT de Goiânia 4ª VT de Goiânia 5ª VT de Goiânia 6ª VT de Goiânia 7ª VT de Goiânia 8ª VT de Goiânia 9ª VT de Goiânia 10ª VT de Goiânia 11ª VT de Goiânia 12ª VT de Goiânia 13ª VT de Goiânia 14ª VT de Goiânia 15ª VT de Goiânia 16ª VT de Goiânia 17ª VT de Goiânia 18ª VT de Goiânia VT de Inhumas VT de Luziânia	VT de Catalão VT de Uruaçu VT de Valparaíso de Goiás
# Grupo 02 – De 1001 a 1500 VT de Formosa	1ª VT de Aparecida de Goiânia 2ª VT de Aparecida de Goiânia 3ª VT de Aparecida de Goiânia VT de Caldas Novas 1ª VT de Itumbiara 2ª VT de Itumbiara VT de Goiás VT de Jataí VT de Mineiros VT de Quirinópolis 1ª VT de Rio Verde 2ª VT de Rio Verde 3ª VT de Rio Verde 4ª VT de Rio Verde VT de São Luis de Montes Belos		



PRAZO MÉDIO ENTRE O AJUIZAMENTO E O ENCERRAMENTO DA INSTRUÇÃO DE TODAS AS VARAS DO TRABALHO

Data do encerramento da instrução entre 1/6/2018 e 30/6/2018 23:59:59

SUMARÍSSIMO

Qtd. Processos	Prazo Médio (dias)
3.341	57,51

Vara do Trabalho	Qtd Processos	Prazo Médio	Ranking
VARA DO TRABALHO DE INHUMAS	105	18,99	1°
VARA DO TRABALHO DE CERES	72	21,13	2°
13ª VARA DO TRABALHO DE GOIÂNIA	73	28,63	3°
4ª VARA DO TRABALHO DE RIO VERDE	23	28,7	4°
VARA DO TRABALHO DE QUIRINÓPOLIS	44	31,98	5°
VARA DO TRABALHO DE LUZIÂNIA	70	33,89	6°
3ª VARA DO TRABALHO DE ANÁPOLIS	62	34,35	7°
VARA DO TRABALHO DE GOIÁS	109	34,99	8°
VARA DO TRABALHO DE PALMEIRAS	34	35,74	9°
2ª VARA DO TRABALHO DE RIO VERDE	35	36,46	10°
4ª VARA DO TRABALHO DE ANÁPOLIS	72	37,49	11°
VARA DO TRABALHO DE GOIANÉSIA	66	37,7	12°
14ª VARA DO TRABALHO DE GOIÂNIA	94	40,52	13°
VARA DO TRABALHO DE SÃO LUIS DE MONTES BELOS	179	40,87	14°
3ª VARA DO TRABALHO DE APARECIDA DE GOIÂNIA	71	41,68	15°
6ª VARA DO TRABALHO DE GOIÂNIA	49	43,14	16°
1ª VARA DO TRABALHO DE APARECIDA DE GOIÂNIA	69	44,7	17°
2ª VARA DO TRABALHO DE APARECIDA DE GOIÂNIA	113	45,73	18°
5ª VARA DO TRABALHO DE GOIÂNIA	72	45,86	19°
VARA DO TRABALHO DE VALPARAÍSO DE GOIÁS	138	47,49	20°
9ª VARA DO TRABALHO DE GOIÂNIA	76	48,07	21°
1ª VARA DO TRABALHO DE ANÁPOLIS	40	48,63	22°
10ª VARA DO TRABALHO DE GOIÂNIA	69	49,49	23°
VARA DO TRABALHO DE POSSE	24	51	24°
12ª VARA DO TRABALHO DE GOIÂNIA	85	52,79	25°
1ª VARA DO TRABALHO DE RIO VERDE	34	55,76	26°



PRAZO MÉDIO ENTRE O AJUIZAMENTO E O ENCERRAMENTO DA INSTRUÇÃO DE TODAS AS VARAS DO TRABALHO

SUMARÍSSIMO

Qtd. Processos	Prazo Médio (dias)
3.341	57,51

Vara do Trabalho	Qtd Processos	Prazo Médio	Ranking
VARA DO TRABALHO DE GOIATUBA	50	57,58	27°
VARA DO TRABALHO DE MINEIROS	56	60,71	28°
16ª VARA DO TRABALHO DE GOIÂNIA	93	61,7	29°
VARA DO TRABALHO DE JATAÍ	49	63,31	30°
1ª VARA DO TRABALHO DE ITUMBIARA	53	63,66	31°
8ª VARA DO TRABALHO DE GOIÂNIA	71	63,73	32°
VARA DO TRABALHO DE CATALÃO	97	64,04	33°
2ª VARA DO TRABALHO DE GOIÂNIA	85	64,15	34°
VARA DO TRABALHO DE FORMOSA	37	68,59	35°
15ª VARA DO TRABALHO DE GOIÂNIA	73	71,92	36°
2ª VARA DO TRABALHO DE ANÁPOLIS	53	72,74	37°
4ª VARA DO TRABALHO DE GOIÂNIA	77	74,17	38°
7ª VARA DO TRABALHO DE GOIÂNIA	70	77,1	39°
1ª VARA DO TRABALHO DE GOIÂNIA	79	81,16	40°
2ª VARA DO TRABALHO DE ITUMBIARA	73	83,58	41°
3ª VARA DO TRABALHO DE RIO VERDE	31	84,32	42°
VARA DO TRABALHO DE URUAÇU	57	92,61	43°
17ª VARA DO TRABALHO DE GOIÂNIA	103	100,92	44°
18ª VARA DO TRABALHO DE GOIÂNIA	55	104,49	45°
11ª VARA DO TRABALHO DE GOIÂNIA	57	104,54	46°
VARA DO TRABALHO DE CALDAS NOVAS	51	108,41	47°
3ª VARA DO TRABALHO DE GOIÂNIA	93	129,82	48°



PRAZO MÉDIO ENTRE O AJUIZAMENTO E O ENCERRAMENTO DA INSTRUÇÃO - 8ª VARA DO TRABALHO DE GOIÂNIA

Data do encerramento da instrução entre 1/6/2018 e 30/6/2018 23:59:59

Qtd	Prazo Médio

Nr. Processo	Ajuiz.	nc. Instruçã	Prazo

Legenda:

Ajuiz. Data do Ajuizamento;

Enc. da Instrução: Data da conclusão para proferir sentença;

Prazo: Quantidade de dias decorridos do ajuizamento até o encerramento da instrução.



PRAZO MÉDIO ENTRE O AJUIZAMENTO E O ENCERRAMENTO DA INSTRUÇÃO - 8ª VARA DO TRABALHO DE GOIÂNIA

Data do encerramento da instrução entre 1/6/2018 e 30/6/2018 23:59:59

Qtd	Prazo Médio

Nr. Processo	Ajuiz.	nc. Instruçã	Prazo

Legenda:

Ajuiz. Data do Ajuizamento;

Enc. da Instrução: Data da conclusão para proferir sentença;

Prazo: Quantidade de dias decorridos do ajuizamento até o encerramento da instrução.