

Conceituação

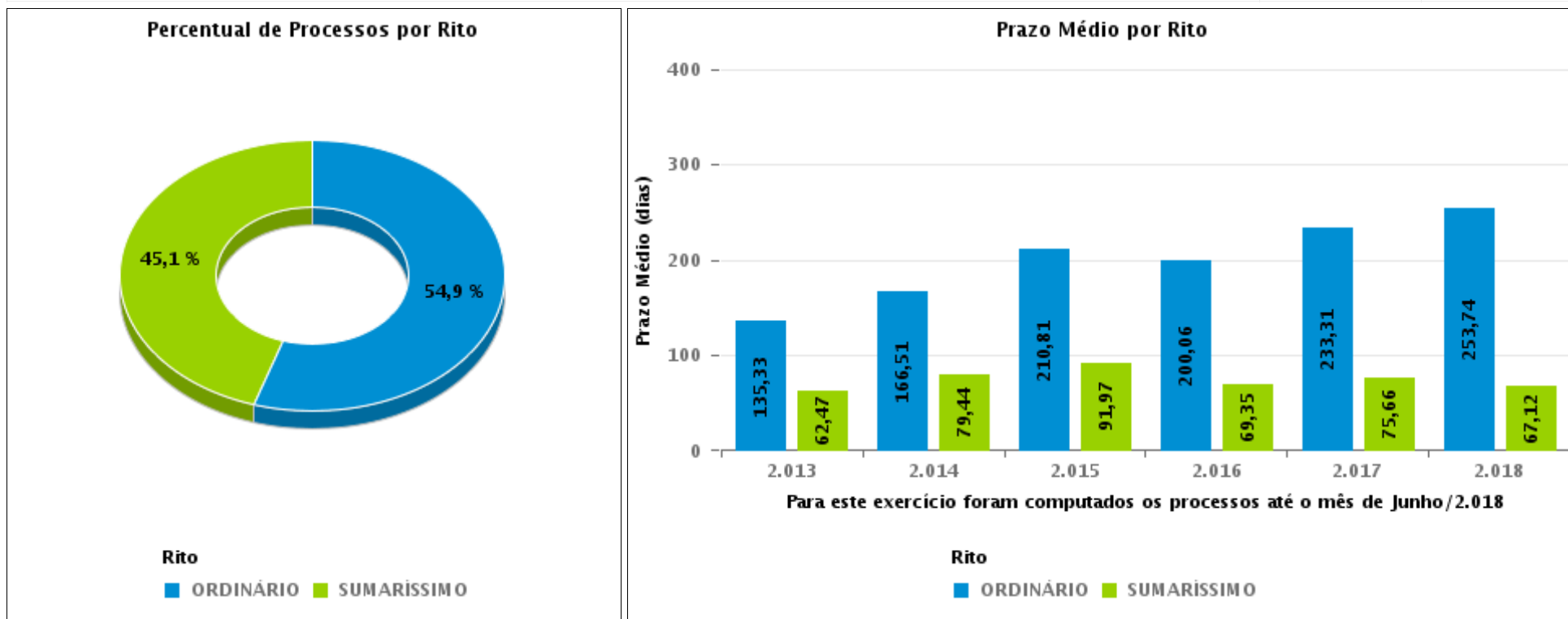
Tema	Prazos Processuais
Relatórios	Evolução Histórica Comparativo por VT Comparativo por Grupo Por Grupo Por VT Por Processo Por Magistrado
Resumo	Apresenta o prazo médio desde o ajuizamento da ação até o encerramento da instrução.
Descrição	O prazo médio é obtido calculando-se a quantidade de dias decorridos desde o ajuizamento até o encerramento da instrução. Os dados são extraídos baseando-se nos itens do e-Gestão: 267 e 90267 - Do ajuizamento da ação até o encerramento da instrução na fase de conhecimento – rito sumaríssimo; 268 e 90268 – Do ajuizamento da ação até o encerramento da instrução na fase de conhecimento – exceto rito sumaríssimo (ordinário)
Origem da informação	e-Gestão
Critérios e transformações	Coletado do e-Gestão, consolidado, otimizado e classificado para análise.
Análises possíveis	Prazo médio entre o ajuizamento da ação e o encerramento da instrução, detalhado de forma Geral, Por grupo, por VT, Por Processo e Por Magistrado.



EVOLUÇÃO HISTÓRICA DOS PRAZOS PROCESSUAIS ENTRE O AJUIZAMENTO E O ENCERRAMENTO DA INSTRUÇÃO - 10ª VARA DO TRABALHO DE GOIÂNIA

Data do encerramento da instrução entre 1/6/2018 e 30/6/2018 23:59:59

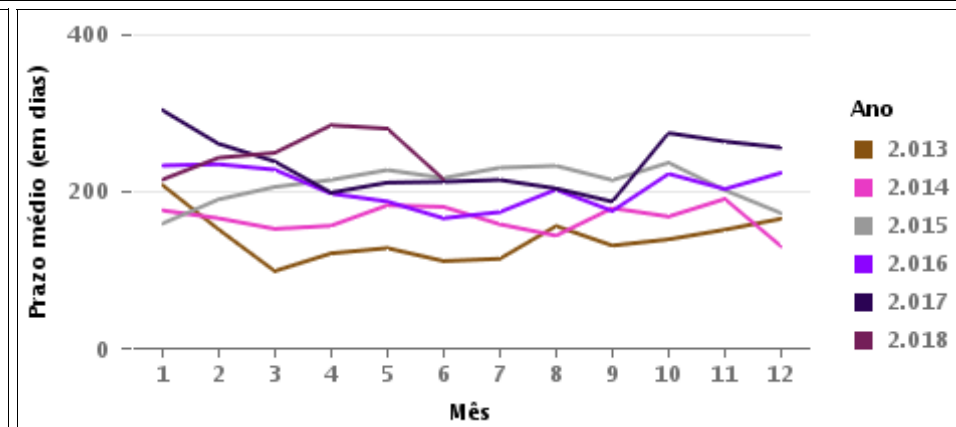
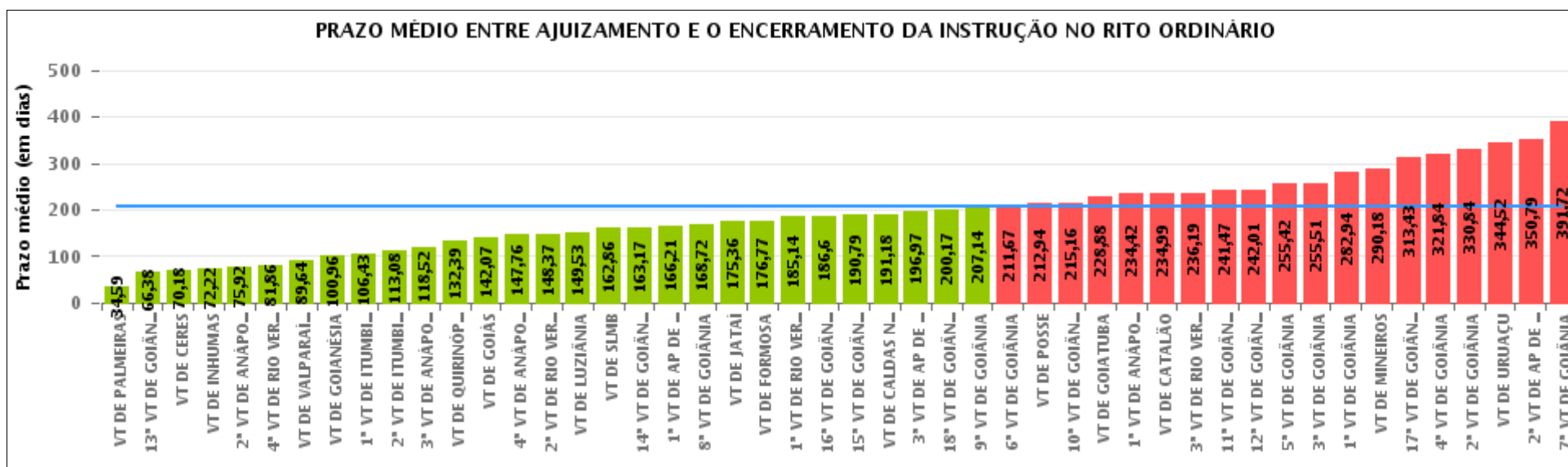
Rito	Qtd	Prazo Médio
ORDINÁRIO	84	215,16
SUMARÍSSIMO	69	49,49
Total/Média	153	140,94





COMPARATIVO DO PRAZO MÉDIO ENTRE O AJUIZAMENTO E O ENCERRAMENTO DA INSTRUÇÃO - 10ª VARA DO TRABALHO DE GOIÂNIA

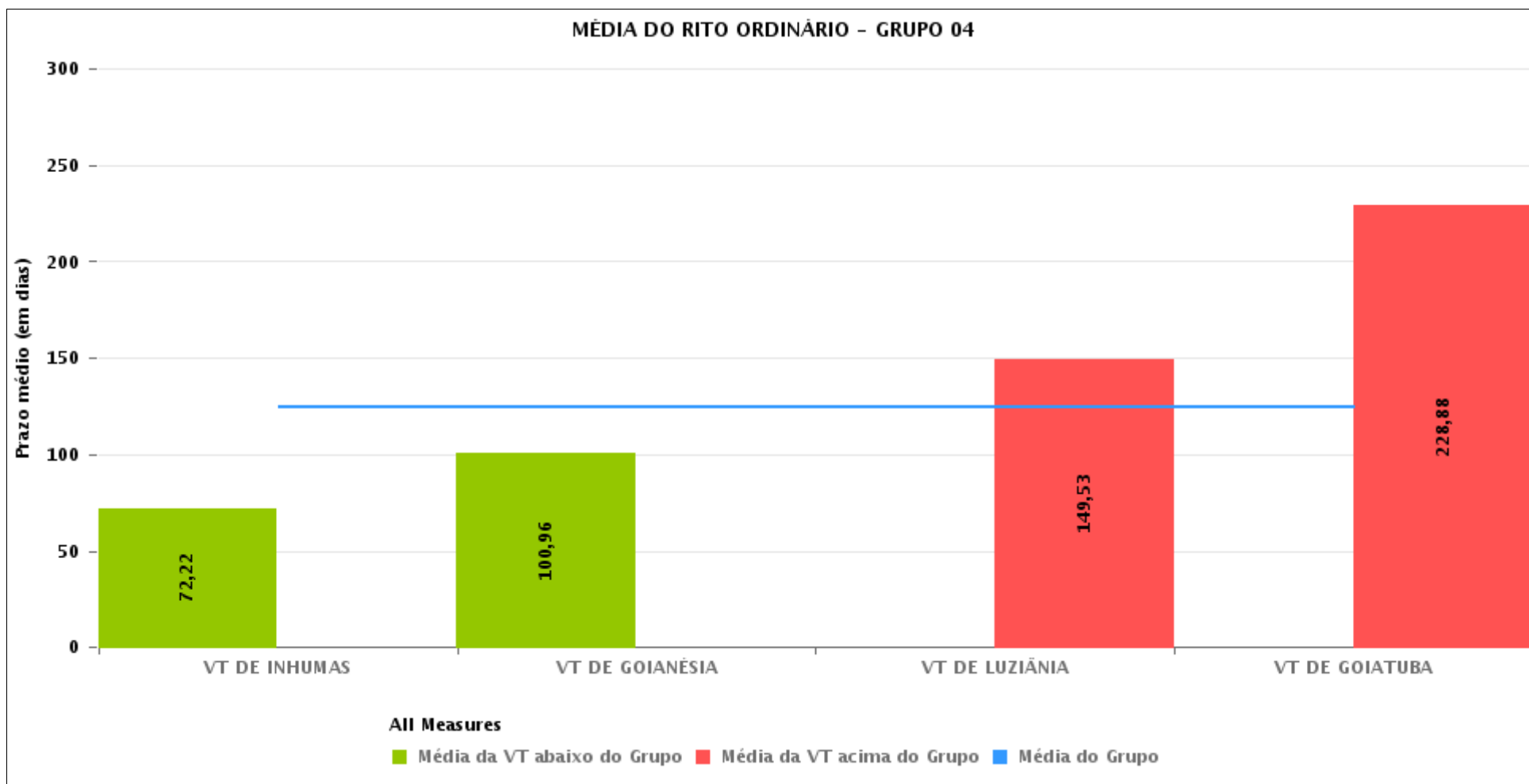
Data do encerramento da instrução entre 1/6/2018 e 30/6/2018 23:59:59





COMPARATIVO DO PRAZO MÉDIO ENTRE O AJUIZAMENTO E O ENCERRAMENTO DA INSTRUÇÃO ENTRE AS VARAS DO GRUPO

Data do encerramento da instrução entre 1/6/2018 e 30/6/2018 23:59:59





PRAZO MÉDIO ENTRE O AJUIZAMENTO E O ENCERRAMENTO DA INSTRUÇÃO POR GRUPO

Data do encerramento da instrução entre 1/6/2018 e 30/6/2018 23:59:59

Rito	Grupo	Qtd. Processos	Prazo Médio (dias)	Ranking
ORDINÁRIO	GRUPO 04	281	124,5	1°
	GRUPO 03	1.248	171,26	2°
	GRUPO 02	31	176,77	3°
	GRUPO 01	16	212,94	4°
	GRUPO 05	2.017	241,36	5°

Legenda:	# Grupo 03 – De 1501 a 2000	# Grupo 04 – De 2001 a 2500	# Grupo 05 – Maior que 2500
# Grupo 01 – Até 1000 VT de Posse VT de Pires do Rio	VT de Ceres 1ª VT de Anápolis 2ª VT de Anápolis 3ª VT de Anápolis 4ª VT de Anápolis	VT de Goiatuba VT de Goianésia 1ª VT de Goiânia 2ª VT de Goiânia 3ª VT de Goiânia 4ª VT de Goiânia 5ª VT de Goiânia 6ª VT de Goiânia 7ª VT de Goiânia 8ª VT de Goiânia 9ª VT de Goiânia 10ª VT de Goiânia 11ª VT de Goiânia 12ª VT de Goiânia 13ª VT de Goiânia 14ª VT de Goiânia 15ª VT de Goiânia 16ª VT de Goiânia 17ª VT de Goiânia 18ª VT de Goiânia VT de Inhumas VT de Luziânia	VT de Catalão VT de Uruaçu VT de Valparaíso de Goiás
# Grupo 02 – De 1001 a 1500 VT de Formosa	1ª VT de Aparecida de Goiânia 2ª VT de Aparecida de Goiânia 3ª VT de Aparecida de Goiânia VT de Caldas Novas 1ª VT de Itumbiara 2ª VT de Itumbiara VT de Goiás VT de Jataí VT de Mineiros VT de Quirinópolis 1ª VT de Rio Verde 2ª VT de Rio Verde 3ª VT de Rio Verde 4ª VT de Rio Verde VT de São Luis de Montes Belos		



PRAZO MÉDIO ENTRE O AJUIZAMENTO E O ENCERRAMENTO DA INSTRUÇÃO DE TODAS AS VARAS DO TRABALHO

Data do encerramento da instrução entre 1/6/2018 e 30/6/2018 23:59:59

ORDINÁRIO

Qtd. Processos	Prazo Médio (dias)
3.593	207,19

Vara do Trabalho	Qtd Processos	Prazo Médio	Ranking
VARA DO TRABALHO DE PALMEIRAS	27	34,59	1°
13ª VARA DO TRABALHO DE GOIÂNIA	55	66,38	2°
VARA DO TRABALHO DE CERES	28	70,18	3°
VARA DO TRABALHO DE INHUMAS	77	72,22	4°
2ª VARA DO TRABALHO DE ANÁPOLIS	64	75,92	5°
4ª VARA DO TRABALHO DE RIO VERDE	36	81,86	6°
VARA DO TRABALHO DE VALPARAÍSO DE GOIÁS	90	89,64	7°
VARA DO TRABALHO DE GOIANÉSIA	50	100,96	8°
1ª VARA DO TRABALHO DE ITUMBIARA	44	106,43	9°
2ª VARA DO TRABALHO DE ITUMBIARA	95	113,08	10°
3ª VARA DO TRABALHO DE ANÁPOLIS	103	118,52	11°
VARA DO TRABALHO DE QUIRINÓPOLIS	54	132,39	12°
VARA DO TRABALHO DE GOIÁS	29	142,07	13°
4ª VARA DO TRABALHO DE ANÁPOLIS	78	147,76	14°
2ª VARA DO TRABALHO DE RIO VERDE	79	148,37	15°
VARA DO TRABALHO DE LUZIÂNIA	137	149,53	16°
VARA DO TRABALHO DE SÃO LUIS DE MONTES BELOS	42	162,86	17°
14ª VARA DO TRABALHO DE GOIÂNIA	96	163,17	18°
1ª VARA DO TRABALHO DE APARECIDA DE GOIÂNIA	52	166,21	19°
8ª VARA DO TRABALHO DE GOIÂNIA	78	168,72	20°
VARA DO TRABALHO DE JATAÍ	70	175,36	21°
VARA DO TRABALHO DE FORMOSA	31	176,77	22°
1ª VARA DO TRABALHO DE RIO VERDE	43	185,14	23°
16ª VARA DO TRABALHO DE GOIÂNIA	95	186,6	24°
15ª VARA DO TRABALHO DE GOIÂNIA	85	190,79	25°
VARA DO TRABALHO DE CALDAS NOVAS	82	191,18	26°



PRAZO MÉDIO ENTRE O AJUIZAMENTO E O ENCERRAMENTO DA INSTRUÇÃO DE TODAS AS VARAS DO TRABALHO

ORDINÁRIO

Qtd. Processos	Prazo Médio (dias)
3.593	207,19

Vara do Trabalho	Qtd Processos	Prazo Médio	Ranking
3ª VARA DO TRABALHO DE APARECIDA DE GOIÂNIA	98	196,97	27°
18ª VARA DO TRABALHO DE GOIÂNIA	81	200,17	28°
9ª VARA DO TRABALHO DE GOIÂNIA	95	207,14	29°
6ª VARA DO TRABALHO DE GOIÂNIA	60	211,67	30°
VARA DO TRABALHO DE POSSE	16	212,94	31°
10ª VARA DO TRABALHO DE GOIÂNIA	85	215,16	32°
VARA DO TRABALHO DE GOIATUBA	17	228,88	33°
1ª VARA DO TRABALHO DE ANÁPOLIS	55	234,42	34°
VARA DO TRABALHO DE CATALÃO	70	234,99	35°
3ª VARA DO TRABALHO DE RIO VERDE	57	236,19	36°
11ª VARA DO TRABALHO DE GOIÂNIA	128	241,47	37°
12ª VARA DO TRABALHO DE GOIÂNIA	103	242,01	38°
5ª VARA DO TRABALHO DE GOIÂNIA	97	255,42	39°
3ª VARA DO TRABALHO DE GOIÂNIA	84	255,51	40°
1ª VARA DO TRABALHO DE GOIÂNIA	133	282,94	41°
VARA DO TRABALHO DE MINEIROS	66	290,18	42°
17ª VARA DO TRABALHO DE GOIÂNIA	134	313,43	43°
4ª VARA DO TRABALHO DE GOIÂNIA	94	321,84	44°
2ª VARA DO TRABALHO DE GOIÂNIA	116	330,84	45°
VARA DO TRABALHO DE URUAÇU	104	344,52	46°
2ª VARA DO TRABALHO DE APARECIDA DE GOIÂNIA	73	350,79	47°
7ª VARA DO TRABALHO DE GOIÂNIA	107	391,72	48°



PRAZO MÉDIO ENTRE O AJUIZAMENTO E O ENCERRAMENTO DA INSTRUÇÃO - 10ª VARA DO TRABALHO DE GOIÂNIA

Data do encerramento da instrução entre 1/6/2018 e 30/6/2018 23:59:59

Qtd	Prazo Médio

Nr. Processo	Ajuiz.	nc. Instruçã	Prazo

Legenda:

Ajuiz. Data do Ajuizamento;

Enc. da Instrução: Data da conclusão para proferir sentença;

Prazo: Quantidade de dias decorridos do ajuizamento até o encerramento da instrução.



PRAZO MÉDIO ENTRE O AJUIZAMENTO E O ENCERRAMENTO DA INSTRUÇÃO - 10ª VARA DO TRABALHO DE GOIÂNIA

Data do encerramento da instrução entre 1/6/2018 e 30/6/2018 23:59:59

Qtd	Prazo Médio

Nr. Processo	Ajuiz.	nc. Instruçã	Prazo

Legenda:

Ajuiz. Data do Ajuizamento;

Enc. da Instrução: Data da conclusão para proferir sentença;

Prazo: Quantidade de dias decorridos do ajuizamento até o encerramento da instrução.