

Conceituação

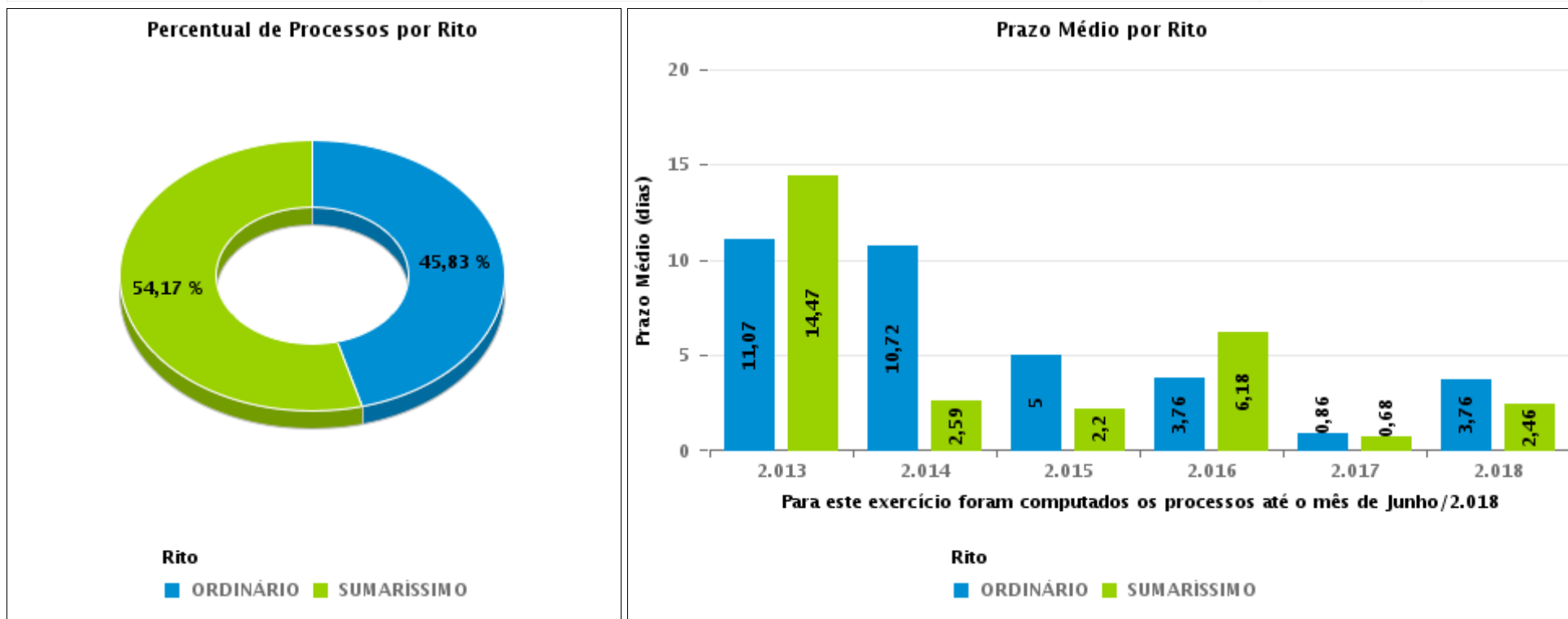
Tema	Prazos Processuais
Relatórios	Evolução Histórica Comparativo por VT Comparativo por Grupo Por Grupo Por VT Por Processo Por Magistrado
Resumo	Apresenta o prazo médio desde o concluso para proferir sentença até a prolação da sentença.
Descrição	O prazo médio é obtido calculando-se a quantidade de dias decorridos desde o movimento de Concluso para Proferir Sentença até a Prolação da Sentença. Os dados são extraídos baseando-se nos itens do e-Gestão: 269 e 90269 - Do Concluso para Proferir Sentença até a Prolação da Sentença na fase de conhecimento – rito sumaríssimo; 270 e 90270 – Do Concluso para Proferir Sentença até a Prolação da Sentença na fase de conhecimento– rito exceto sumaríssimo (ordinário)
Origem da informação	e-Gestão
Crítérios e transformações	Coletado do e-Gestão, consolidado, otimizado e classificado para análise.
Análises possíveis	Prazo médio entre o concluso para proferir sentença e a prolação da sentença, detalhado de forma Geral, Por grupo, por VT, Por Processo e Por Magistrado.



EVOLUÇÃO HISTÓRICA DOS PRAZOS PROCESSUAIS ENTRE O CONCLUSO PARA PROFERIR SENTENÇA E A PROLAÇÃO DA SENTENÇA - VARA DO TRABALHO DE POSSE

Data da sentença entre 1/6/2018 e 30/6/2018 23:59:59

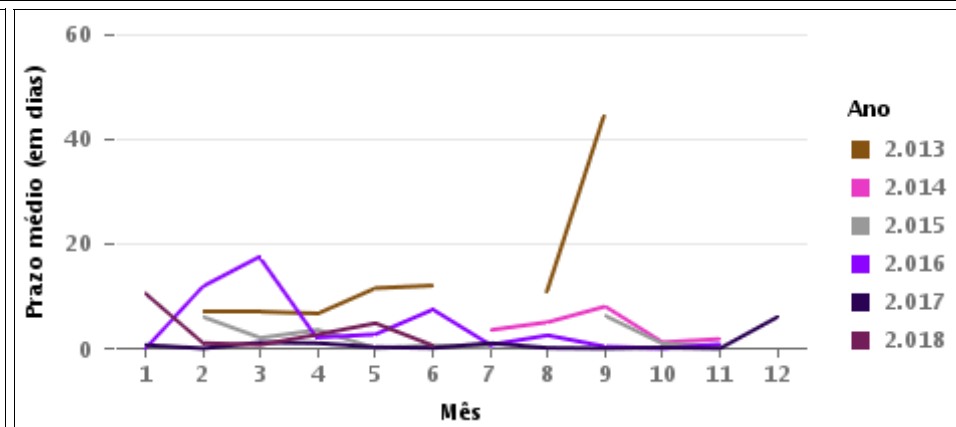
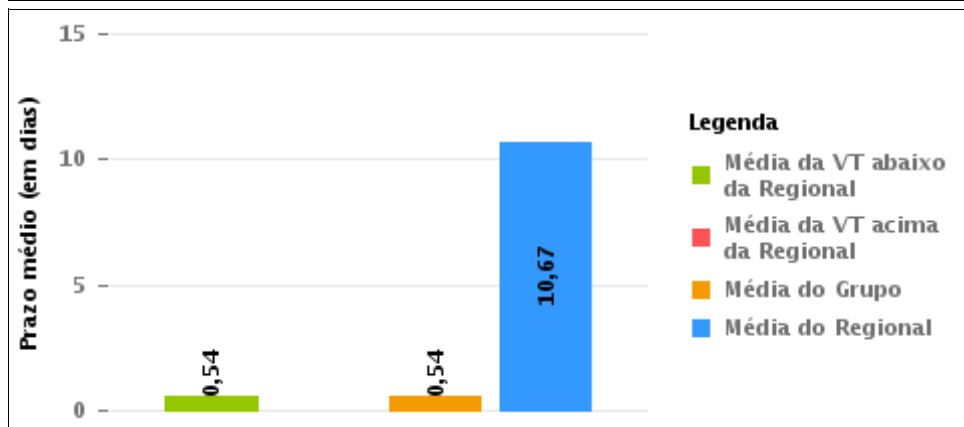
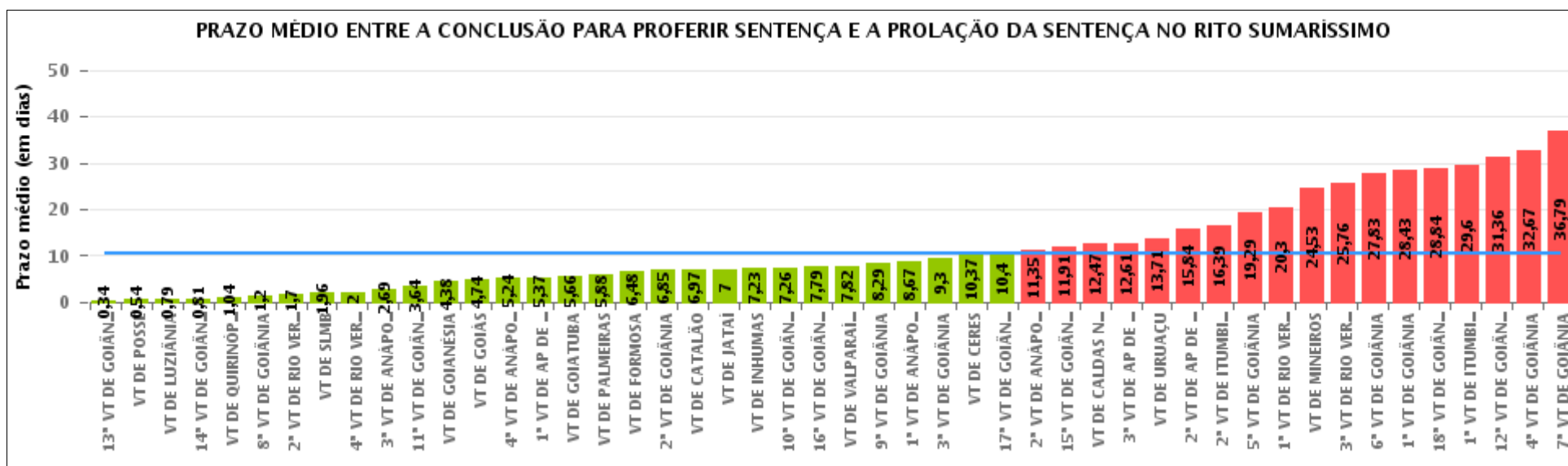
Rito	Qtd	Prazo Médio
ORDINÁRIO	11	0,09
SUMARÍSSIMO	13	0,54
Total/Média	24	0,33





COMPARATIVO DO PRAZO MÉDIO ENTRE O CONCLUSO PARA PROFERIR SENTENÇA E A PROLAÇÃO DA SENTENÇA - VARA DO TRABALHO DE POSSE

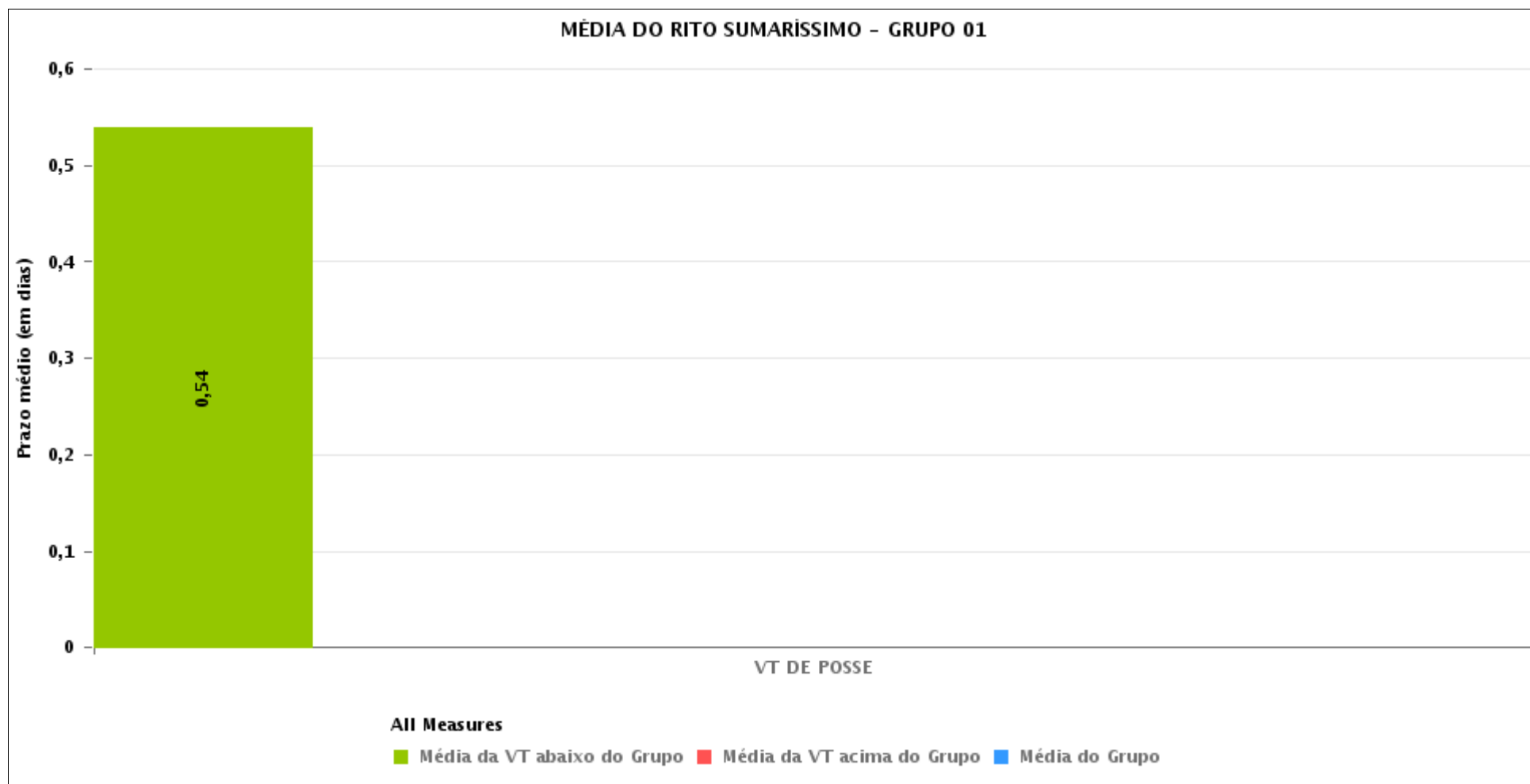
Data da sentença entre 1/6/2018 e 30/6/2018 23:59:59





COMPARATIVO DO PRAZO MÉDIO ENTRE O CONCLUSO PARA PROFERIR SENTENÇA E A PROLAÇÃO DA SENTENÇA ENTRE AS VARAS DO GRUPO

Data da sentença entre 1/6/2018 e 30/6/2018 23:59:59





PRAZO MÉDIO ENTRE O CONCLUSO PARA PROFERIR SENTENÇA E A PROLAÇÃO DA SENTENÇA POR GRUPO

Data da sentença entre 1/6/2018 e 30/6/2018 23:59:59

Rito	Grupo	Qtd. Processos	Prazo Médio (dias)	Ranking
SUMARÍSSIMO	GRUPO 01	13	0,54	1°
	GRUPO 04	160	4,94	2°
	GRUPO 02	21	6,48	3°
	GRUPO 03	603	10,41	4°
	GRUPO 05	686	12,55	5°

Legenda:	# Grupo 03 – De 1501 a 2000	# Grupo 04 – De 2001 a 2500	# Grupo 06 – A partir de 2500
# Grupo 01 – Até 1000 VT de Posse VT de Pires do Rio	VT de Ceres 1ª VT de Anápolis 2ª VT de Anápolis 3ª VT de Anápolis 4ª VT de Anápolis	VT de Goiatuba VT de Goianésia 1ª VT de Goiânia 2ª VT de Goiânia 3ª VT de Goiânia 4ª VT de Goiânia 5ª VT de Goiânia 6ª VT de Goiânia 7ª VT de Goiânia 8ª VT de Goiânia 9ª VT de Goiânia 10ª VT de Goiânia 11ª VT de Goiânia 12ª VT de Goiânia 13ª VT de Goiânia 14ª VT de Goiânia 15ª VT de Goiânia 16ª VT de Goiânia 17ª VT de Goiânia 18ª VT de Goiânia VT de Inhumas VT de Luziânia	1ª VT de Aparecida de Goiânia 2ª VT de Aparecida de Goiânia 3ª VT de Aparecida de Goiânia VT de Goianésia
# Grupo 02 – De 1001 a 1500 VT de Formosa	1ª VT de Aparecida de Goiânia 2ª VT de Aparecida de Goiânia 3ª VT de Aparecida de Goiânia VT de Caldas Novas 1ª VT de Itumbiara 2ª VT de Itumbiara VT de Goiás VT de Jataí VT de Mineiros VT de Quirinópolis 1ª VT de Rio Verde 2ª VT de Rio Verde 3ª VT de Rio Verde 4ª VT de Rio Verde VT de São Luis de Montes Belos		



PRAZO MÉDIO ENTRE O CONCLUSO PARA PROFERIR SENTENÇA E A PROLAÇÃO DA SENTENÇA DE TODAS AS VARAS DO TRABALHO

Data da sentença entre 1/6/2018 e 30/6/2018 23:59:59

SUMARÍSSIMO

Qtd. Processos	Prazo Médio (dias)
1.483	10,67

Vara do Trabalho	Qtd Processos	Prazo Médio	Ranking
13ª VARA DO TRABALHO DE GOIÂNIA	38	0,34	1º
VARA DO TRABALHO DE POSSE	13	0,54	2º
VARA DO TRABALHO DE LUZIÂNIA	34	0,79	3º
14ª VARA DO TRABALHO DE GOIÂNIA	27	0,81	4º
VARA DO TRABALHO DE QUIRINÓPOLIS	23	1,04	5º
8ª VARA DO TRABALHO DE GOIÂNIA	5	1,2	6º
2ª VARA DO TRABALHO DE RIO VERDE	10	1,7	7º
VARA DO TRABALHO DE SÃO LUIS DE MONTES BELOS	129	1,96	8º
4ª VARA DO TRABALHO DE RIO VERDE	5	2	9º
3ª VARA DO TRABALHO DE ANÁPOLIS	26	2,69	10º
11ª VARA DO TRABALHO DE GOIÂNIA	39	3,64	11º
VARA DO TRABALHO DE GOIANÉSIA	34	4,38	12º
VARA DO TRABALHO DE GOIÁS	19	4,74	13º
4ª VARA DO TRABALHO DE ANÁPOLIS	29	5,24	14º
1ª VARA DO TRABALHO DE APARECIDA DE GOIÂNIA	38	5,37	15º
VARA DO TRABALHO DE GOIATUBA	32	5,66	16º
VARA DO TRABALHO DE PALMEIRAS	8	5,88	17º
VARA DO TRABALHO DE FORMOSA	21	6,48	18º
2ª VARA DO TRABALHO DE GOIÂNIA	20	6,85	19º
VARA DO TRABALHO DE CATALÃO	62	6,97	20º
VARA DO TRABALHO DE JATAÍ	18	7	21º
VARA DO TRABALHO DE INHUMAS	60	7,23	22º
10ª VARA DO TRABALHO DE GOIÂNIA	23	7,26	23º
16ª VARA DO TRABALHO DE GOIÂNIA	43	7,79	24º
VARA DO TRABALHO DE VALPARAÍSO DE GOIÁS	61	7,82	25º
9ª VARA DO TRABALHO DE GOIÂNIA	38	8,29	26º



PRAZO MÉDIO ENTRE O CONCLUSO PARA PROFERIR SENTENÇA E A PROLAÇÃO DA SENTENÇA DE TODAS AS VARAS DO TRABALHO

SUMARÍSSIMO

Qtd. Processos	Prazo Médio (dias)
1.483	10,67

Vara do Trabalho	Qtd Processos	Prazo Médio	Ranking
1ª VARA DO TRABALHO DE ANÁPOLIS	21	8,67	27°
3ª VARA DO TRABALHO DE GOIÂNIA	23	9,3	28°
VARA DO TRABALHO DE CERES	30	10,37	29°
17ª VARA DO TRABALHO DE GOIÂNIA	47	10,4	30°
2ª VARA DO TRABALHO DE ANÁPOLIS	23	11,35	31°
15ª VARA DO TRABALHO DE GOIÂNIA	33	11,91	32°
VARA DO TRABALHO DE CALDAS NOVAS	19	12,47	33°
3ª VARA DO TRABALHO DE APARECIDA DE GOIÂNIA	31	12,61	34°
VARA DO TRABALHO DE URUAÇU	58	13,71	35°
2ª VARA DO TRABALHO DE APARECIDA DE GOIÂNIA	49	15,84	36°
2ª VARA DO TRABALHO DE ITUMBIARA	38	16,39	37°
5ª VARA DO TRABALHO DE GOIÂNIA	28	19,29	38°
1ª VARA DO TRABALHO DE RIO VERDE	10	20,3	39°
VARA DO TRABALHO DE MINEIROS	17	24,53	40°
3ª VARA DO TRABALHO DE RIO VERDE	21	25,76	41°
6ª VARA DO TRABALHO DE GOIÂNIA	18	27,83	42°
1ª VARA DO TRABALHO DE GOIÂNIA	30	28,43	43°
18ª VARA DO TRABALHO DE GOIÂNIA	19	28,84	44°
1ª VARA DO TRABALHO DE ITUMBIARA	47	29,6	45°
12ª VARA DO TRABALHO DE GOIÂNIA	22	31,36	46°
4ª VARA DO TRABALHO DE GOIÂNIA	30	32,67	47°
7ª VARA DO TRABALHO DE GOIÂNIA	14	36,79	48°



PRAZO MÉDIO ENTRE O CONCLUSO PARA PROFERIR SENTENÇA E A PROLAÇÃO DA SENTENÇA - VARA DO TRABALHO DE POSSE

Data da sentença entre 1/6/2018 e 30/6/2018 23:59:59

VARA DO TRABALHO DE POSSE

SUMARÍSSIMO

Qtd	Prazo Médio
13	0,54

Nr. Processo	Conclusão	Sentença	Prazo
RTSum - 0010055-43.2018.5.18.0231	05/06/18	05/06/18	0
RTSum - 0010056-28.2018.5.18.0231	12/06/18	12/06/18	0
RTSum - 0010071-94.2018.5.18.0231	12/06/18	12/06/18	0
RTSum - 0010102-17.2018.5.18.0231	25/06/18	25/06/18	0
RTSum - 0010107-39.2018.5.18.0231	04/06/18	04/06/18	0
RTSum - 0010118-68.2018.5.18.0231	15/06/18	15/06/18	0
RTSum - 0010124-75.2018.5.18.0231	13/06/18	14/06/18	1
RTSum - 0010138-59.2018.5.18.0231	13/06/18	14/06/18	1
RTSum - 0010139-44.2018.5.18.0231	13/06/18	14/06/18	1
RTSum - 0010140-29.2018.5.18.0231	13/06/18	14/06/18	1
RTSum - 0010141-14.2018.5.18.0231	13/06/18	14/06/18	1
RTSum - 0010142-96.2018.5.18.0231	13/06/18	14/06/18	1
RTSum - 0010143-81.2018.5.18.0231	13/06/18	14/06/18	1

Legenda:

- Conclusão: Data da conclusão para proferir sentença;
- Sentença: Data da prolação da sentença;
- Prazo: Prazo entre a conclusão e a prolação da sentença.



PRAZO MÉDIO ENTRE O CONCLUSO PARA PROFERIR SENTENÇA E A PROLAÇÃO DA SENTENÇA - VARA DO TRABALHO DE POSSE

Data da sentença entre 1/6/2018 e 30/6/2018 23:59:59

WHATMANN BARBOSA IGLESIAS

SUMARÍSSIMO

Qtd	Prazo Médio
13	0,54

Nr. Processo	Conclusão	Sentença	Prazo
RTSum - 0010055-43.2018.5.18.0231	05/06/18	05/06/18	0
RTSum - 0010056-28.2018.5.18.0231	12/06/18	12/06/18	0
RTSum - 0010071-94.2018.5.18.0231	12/06/18	12/06/18	0
RTSum - 0010102-17.2018.5.18.0231	25/06/18	25/06/18	0
RTSum - 0010107-39.2018.5.18.0231	04/06/18	04/06/18	0
RTSum - 0010118-68.2018.5.18.0231	15/06/18	15/06/18	0
RTSum - 0010124-75.2018.5.18.0231	13/06/18	14/06/18	1
RTSum - 0010138-59.2018.5.18.0231	13/06/18	14/06/18	1
RTSum - 0010139-44.2018.5.18.0231	13/06/18	14/06/18	1
RTSum - 0010140-29.2018.5.18.0231	13/06/18	14/06/18	1
RTSum - 0010141-14.2018.5.18.0231	13/06/18	14/06/18	1
RTSum - 0010142-96.2018.5.18.0231	13/06/18	14/06/18	1
RTSum - 0010143-81.2018.5.18.0231	13/06/18	14/06/18	1

Legenda:

- Conclusão: Data da conclusão para proferir sentença;
- Sentença: Data da prolação da sentença;
- Prazo: Prazo entre a conclusão e a prolação da sentença.