

Conceituação

Tema	Prazos Processuais
Relatórios	Evolução Histórica Comparativo por VT Comparativo por Grupo Por Grupo Por VT Por Processo Por Magistrado
Resumo	Apresenta o prazo médio desde o concluso para proferir sentença até a prolação da sentença.
Descrição	O prazo médio é obtido calculando-se a quantidade de dias decorridos desde o movimento de Concluso para Proferir Sentença até a Prolação da Sentença. Os dados são extraídos baseando-se nos itens do e-Gestão: 269 e 90269 - Do Concluso para Proferir Sentença até a Prolação da Sentença na fase de conhecimento – rito sumaríssimo; 270 e 90270 – Do Concluso para Proferir Sentença até a Prolação da Sentença na fase de conhecimento– rito exceto sumaríssimo (ordinário)
Origem da informação	e-Gestão
Crítérios e transformações	Coletado do e-Gestão, consolidado, otimizado e classificado para análise.
Análises possíveis	Prazo médio entre o concluso para proferir sentença e a prolação da sentença, detalhado de forma Geral, Por grupo, por VT, Por Processo e Por Magistrado.

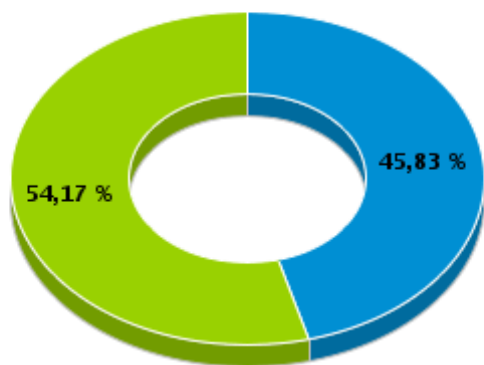


EVOLUÇÃO HISTÓRICA DOS PRAZOS PROCESSUAIS ENTRE O CONCLUSO PARA PROFERIR SENTENÇA E A PROLAÇÃO DA SENTENÇA - VARA DO TRABALHO DE POSSE

Data da sentença entre 1/6/2018 e 30/6/2018 23:59:59

Rito	Qtd	Prazo Médio
ORDINÁRIO	11	0,09
SUMARÍSSIMO	13	0,54
Total/Média	24	0,33

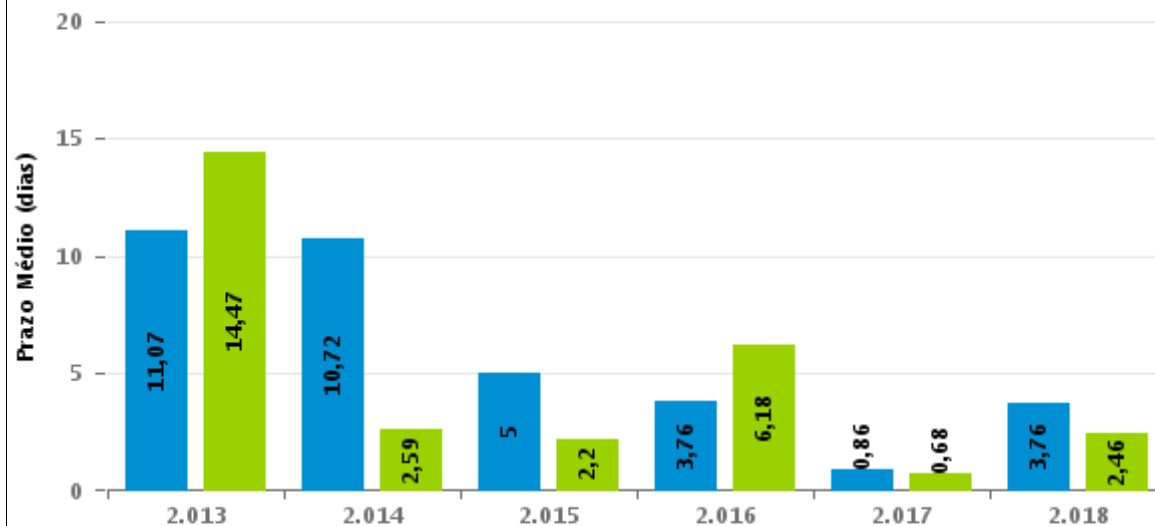
Percentual de Processos por Rito



Rito

■ ORDINÁRIO ■ SUMARÍSSIMO

Prazo Médio por Rito



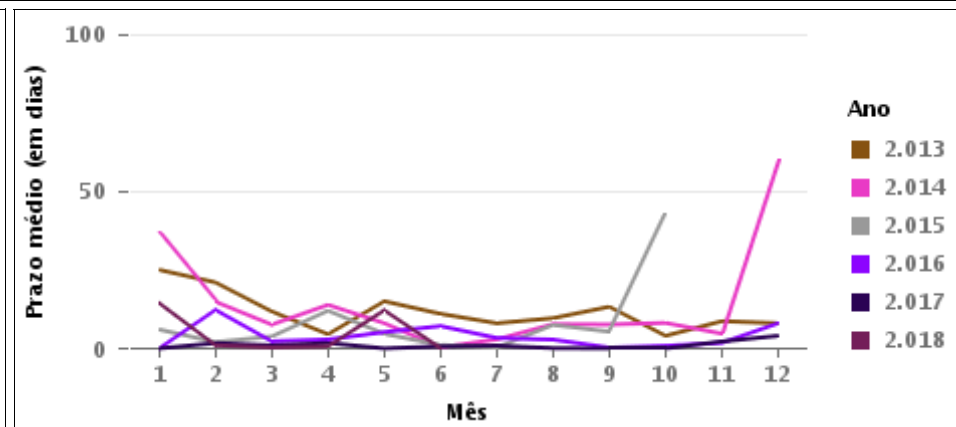
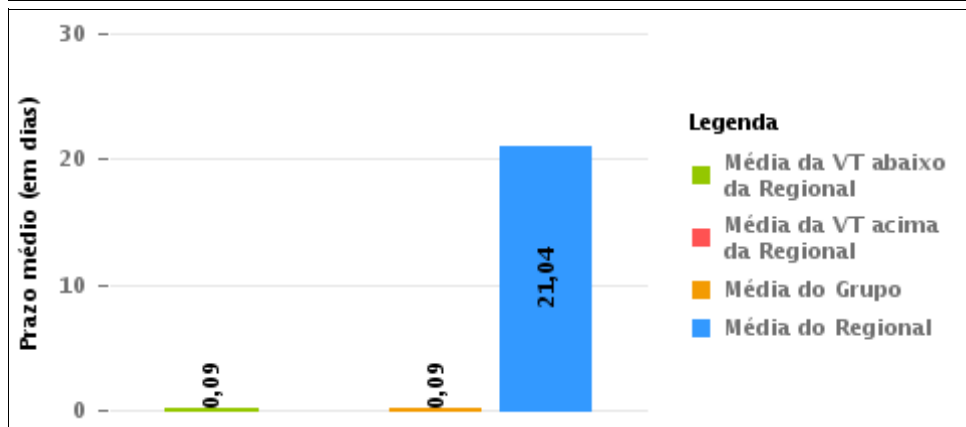
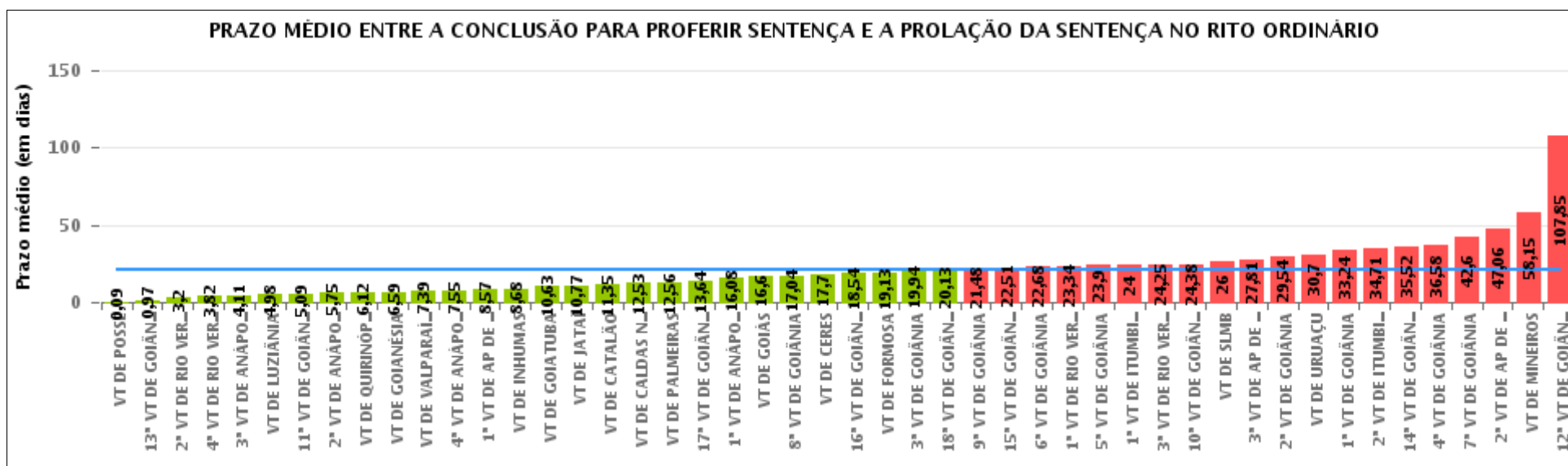
Para este exercício foram computados os processos até o mês de Junho/2.018

Rito

■ ORDINÁRIO ■ SUMARÍSSIMO

COMPARATIVO DO PRAZO MÉDIO ENTRE O CONCLUSO PARA PROFERIR SENTENÇA E A PROLAÇÃO DA SENTENÇA - VARA DO TRABALHO DE POSSE

Data da sentença entre 1/6/2018 e 30/6/2018 23:59:59





COMPARATIVO DO PRAZO MÉDIO ENTRE O CONCLUSO PARA PROFERIR SENTENÇA E A PROLAÇÃO DA SENTENÇA ENTRE AS VARAS DO GRUPO

Data da sentença entre 1/6/2018 e 30/6/2018 23:59:59





PRAZO MÉDIO ENTRE O CONCLUSO PARA PROFERIR SENTENÇA E A PROLAÇÃO DA SENTENÇA POR GRUPO

Data da sentença entre 1/6/2018 e 30/6/2018 23:59:59

Rito	Grupo	Qtd. Processos	Prazo Médio (dias)	Ranking
ORDINÁRIO	GRUPO 01	11	0,09	1°
	GRUPO 04	120	7,23	2°
	GRUPO 03	772	17,99	3°
	GRUPO 02	15	19,13	4°
	GRUPO 05	1.177	24,67	5°

Legenda:	# Grupo 03 – De 1501 a 2000	# Grupo 04 – De 2001 a 2500	# Grupo 06 – A partir de 2500
# Grupo 01 – Até 1000 VT de Posse VT de Pires do Rio	VT de Ceres 1ª VT de Anápolis 2ª VT de Anápolis 3ª VT de Anápolis 4ª VT de Anápolis	VT de Goiatuba VT de Goianésia 1ª VT de Goiânia 2ª VT de Goiânia 3ª VT de Goiânia 4ª VT de Goiânia 5ª VT de Goiânia 6ª VT de Goiânia 7ª VT de Goiânia 8ª VT de Goiânia 9ª VT de Goiânia 10ª VT de Goiânia 11ª VT de Goiânia 12ª VT de Goiânia 13ª VT de Goiânia 14ª VT de Goiânia 15ª VT de Goiânia 16ª VT de Goiânia 17ª VT de Goiânia 18ª VT de Goiânia VT de Inhumas VT de Luziânia	1ª VT de Aparecida de Goiânia 2ª VT de Aparecida de Goiânia 3ª VT de Aparecida de Goiânia VT de Goianésia
# Grupo 02 – De 1001 a 1500 VT de Formosa	1ª VT de Aparecida de Goiânia 2ª VT de Aparecida de Goiânia 3ª VT de Aparecida de Goiânia VT de Caldas Novas 1ª VT de Itumbiara 2ª VT de Itumbiara VT de Goiás VT de Jataí VT de Mineiros VT de Quirinópolis 1ª VT de Rio Verde 2ª VT de Rio Verde 3ª VT de Rio Verde 4ª VT de Rio Verde VT de São Luis de Montes Belos		



PRAZO MÉDIO ENTRE O CONCLUSO PARA PROFERIR SENTENÇA E A PROLAÇÃO DA SENTENÇA DE TODAS AS VARAS DO TRABALHO

Data da sentença entre 1/6/2018 e 30/6/2018 23:59:59

ORDINÁRIO

Qtd. Processos	Prazo Médio (dias)
2.095	21,04

Vara do Trabalho	Qtd Processos	Prazo Médio	Ranking
VARA DO TRABALHO DE POSSE	11	0,09	1°
13ª VARA DO TRABALHO DE GOIÂNIA	30	0,97	2°
2ª VARA DO TRABALHO DE RIO VERDE	51	3,2	3°
4ª VARA DO TRABALHO DE RIO VERDE	17	3,82	4°
3ª VARA DO TRABALHO DE ANÁPOLIS	74	4,11	5°
VARA DO TRABALHO DE LUZIÂNIA	46	4,98	6°
11ª VARA DO TRABALHO DE GOIÂNIA	74	5,09	7°
2ª VARA DO TRABALHO DE ANÁPOLIS	51	5,75	8°
VARA DO TRABALHO DE QUIRINÓPOLIS	34	6,12	9°
VARA DO TRABALHO DE GOIANÉSIA	17	6,59	10°
VARA DO TRABALHO DE VALPARAÍSO DE GOIÁS	41	7,39	11°
4ª VARA DO TRABALHO DE ANÁPOLIS	47	7,55	12°
1ª VARA DO TRABALHO DE APARECIDA DE GOIÂNIA	37	8,57	13°
VARA DO TRABALHO DE INHUMAS	41	8,68	14°
VARA DO TRABALHO DE GOIATUBA	16	10,63	15°
VARA DO TRABALHO DE JATAÍ	26	10,77	16°
VARA DO TRABALHO DE CATALÃO	49	11,35	17°
VARA DO TRABALHO DE CALDAS NOVAS	36	12,53	18°
VARA DO TRABALHO DE PALMEIRAS	9	12,56	19°
17ª VARA DO TRABALHO DE GOIÂNIA	88	13,64	20°
1ª VARA DO TRABALHO DE ANÁPOLIS	51	16,08	21°
VARA DO TRABALHO DE GOIÁS	20	16,6	22°
8ª VARA DO TRABALHO DE GOIÂNIA	23	17,04	23°
VARA DO TRABALHO DE CERES	20	17,7	24°
16ª VARA DO TRABALHO DE GOIÂNIA	59	18,54	25°
VARA DO TRABALHO DE FORMOSA	15	19,13	26°



PRAZO MÉDIO ENTRE O CONCLUSO PARA PROFERIR SENTENÇA E A PROLAÇÃO DA SENTENÇA DE TODAS AS VARAS DO TRABALHO

ORDINÁRIO

Qtd. Processos	Prazo Médio (dias)
2.095	21,04

Vara do Trabalho	Qtd Processos	Prazo Médio	Ranking
3ª VARA DO TRABALHO DE GOIÂNIA	64	19,94	27º
18ª VARA DO TRABALHO DE GOIÂNIA	46	20,13	28º
9ª VARA DO TRABALHO DE GOIÂNIA	73	21,48	29º
15ª VARA DO TRABALHO DE GOIÂNIA	61	22,51	30º
6ª VARA DO TRABALHO DE GOIÂNIA	59	22,68	31º
1ª VARA DO TRABALHO DE RIO VERDE	38	23,34	32º
5ª VARA DO TRABALHO DE GOIÂNIA	69	23,9	33º
1ª VARA DO TRABALHO DE ITUMBIARA	27	24	34º
3ª VARA DO TRABALHO DE RIO VERDE	48	24,25	35º
10ª VARA DO TRABALHO DE GOIÂNIA	45	24,38	36º
VARA DO TRABALHO DE SÃO LUIS DE MONTES BELOS	24	26	37º
3ª VARA DO TRABALHO DE APARECIDA DE GOIÂNIA	54	27,81	38º
2ª VARA DO TRABALHO DE GOIÂNIA	41	29,54	39º
VARA DO TRABALHO DE URUAÇU	71	30,7	40º
1ª VARA DO TRABALHO DE GOIÂNIA	85	33,24	41º
2ª VARA DO TRABALHO DE ITUMBIARA	49	34,71	42º
14ª VARA DO TRABALHO DE GOIÂNIA	48	35,52	43º
4ª VARA DO TRABALHO DE GOIÂNIA	62	36,58	44º
7ª VARA DO TRABALHO DE GOIÂNIA	47	42,6	45º
2ª VARA DO TRABALHO DE APARECIDA DE GOIÂNIA	48	47,06	46º
VARA DO TRABALHO DE MINEIROS	20	58,15	47º
12ª VARA DO TRABALHO DE GOIÂNIA	33	107,85	48º



PRAZO MÉDIO ENTRE O CONCLUSO PARA PROFERIR SENTENÇA E A PROLAÇÃO DA SENTENÇA - VARA DO TRABALHO DE POSSE

Data da sentença entre 1/6/2018 e 30/6/2018 23:59:59

VARA DO TRABALHO DE POSSE

ORDINÁRIO

Qtd	Prazo Médio
11	0,09

Nr. Processo	Conclusão	Sentença	Prazo
RTOOrd - 0010002-62.2018.5.18.0231	05/06/18	05/06/18	0
RTOOrd - 0010003-18.2016.5.18.0231	15/06/18	15/06/18	0
RTOOrd - 0010058-95.2018.5.18.0231	08/06/18	08/06/18	0
RTOOrd - 0010080-56.2018.5.18.0231	08/06/18	08/06/18	0
RTOOrd - 0010081-41.2018.5.18.0231	12/06/18	12/06/18	0
RTOOrd - 0010089-18.2018.5.18.0231	15/06/18	15/06/18	0
RTOOrd - 0010133-37.2018.5.18.0231	24/06/18	25/06/18	1
RTOOrd - 0010136-26.2017.5.18.0231	11/06/18	11/06/18	0
RTOOrd - 0010473-15.2017.5.18.0231	05/06/18	05/06/18	0
RTOOrd - 0010551-43.2016.5.18.0231	05/06/18	05/06/18	0
RTOOrd - 0010703-91.2016.5.18.0231	08/06/18	08/06/18	0

Legenda:

- Conclusão: Data da conclusão para proferir sentença;
- Sentença: Data da prolação da sentença;
- Prazo: Prazo entre a conclusão e a prolação da sentença.



PRAZO MÉDIO ENTRE O CONCLUSO PARA PROFERIR SENTENÇA E A PROLAÇÃO DA SENTENÇA - VARA DO TRABALHO DE POSSE

Data da sentença entre 1/6/2018 e 30/6/2018 23:59:59

WHATMANN BARBOSA IGLESIAS

ORDINÁRIO

Qtd	Prazo Médio
11	0,09

Nr. Processo	Conclusão	Sentença	Prazo
RTOOrd - 0010002-62.2018.5.18.0231	05/06/18	05/06/18	0
RTOOrd - 0010003-18.2016.5.18.0231	15/06/18	15/06/18	0
RTOOrd - 0010058-95.2018.5.18.0231	08/06/18	08/06/18	0
RTOOrd - 0010080-56.2018.5.18.0231	08/06/18	08/06/18	0
RTOOrd - 0010081-41.2018.5.18.0231	12/06/18	12/06/18	0
RTOOrd - 0010089-18.2018.5.18.0231	15/06/18	15/06/18	0
RTOOrd - 0010133-37.2018.5.18.0231	24/06/18	25/06/18	1
RTOOrd - 0010136-26.2017.5.18.0231	11/06/18	11/06/18	0
RTOOrd - 0010473-15.2017.5.18.0231	05/06/18	05/06/18	0
RTOOrd - 0010551-43.2016.5.18.0231	05/06/18	05/06/18	0
RTOOrd - 0010703-91.2016.5.18.0231	08/06/18	08/06/18	0

Legenda:

- Conclusão: Data da conclusão para proferir sentença;
- Sentença: Data da prolação da sentença;
- Prazo: Prazo entre a conclusão e a prolação da sentença.