

## Conceituação

Tema	Prazos Processuais
<b>Relatórios</b>	Evolução Histórica Comparativo por VT Comparativo por Grupo Por Grupo Por VT Por Processo Por Magistrado
<b>Resumo</b>	Apresenta o prazo médio desde o ajuizamento da ação até a prolação da sentença.
<b>Descrição</b>	O prazo médio é obtido calculando-se a quantidade de dias decorridos desde o ajuizamento da ação até a prolação da sentença. Os dados são extraídos baseando-se nos itens do e-Gestão:  271 e 90271 - Do ajuizamento da ação até a prolação da sentença, na fase de conhecimento – rito sumaríssimo;  272 e 90272 – Do ajuizamento da ação até a prolação da sentença, na fase de conhecimento – exceto rito sumaríssimo (ordinário)
<b>Origem da informação</b>	e-Gestão
<b>Critérios e transformações</b>	Coletado do e-Gestão, consolidado, otimizado e classificado para análise.
<b>Análises possíveis</b>	Prazo médio entre o ajuizamento da ação até a prolação da sentença, detalhado de forma Geral, Por grupo, Por VT, Por Processo e Por Magistrado

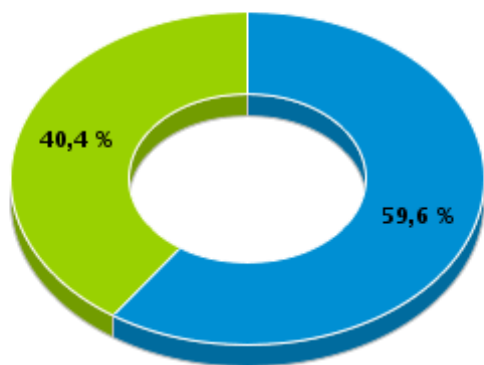


## EVOLUÇÃO HISTÓRICA DOS PRAZOS PROCESSUAIS ENTRE O AJUIZAMENTO E A PROLAÇÃO DA SENTENÇA - 3ª VARA DO TRABALHO DE RIO VERDE

Data da sentença entre 1/6/2018 e 30/6/2018 23:59:59

Rito	Qtd	Prazo Médio
ORDINÁRIO	59	241,41
SUMARÍSSIMO	40	105,68
<b>Total/Média</b>	<b>99</b>	<b>186,57</b>

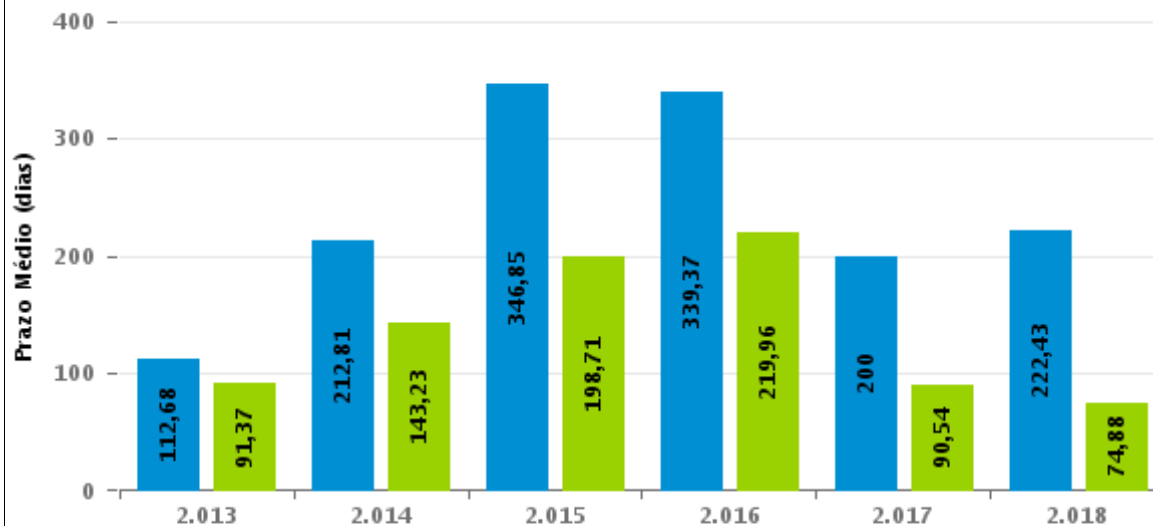
Percentual de Processos por Rito



Rito

■ ORDINÁRIO ■ SUMARÍSSIMO

Prazo Médio por Rito



Para este exercício foram computados os processos até o mês de Junho/2.018

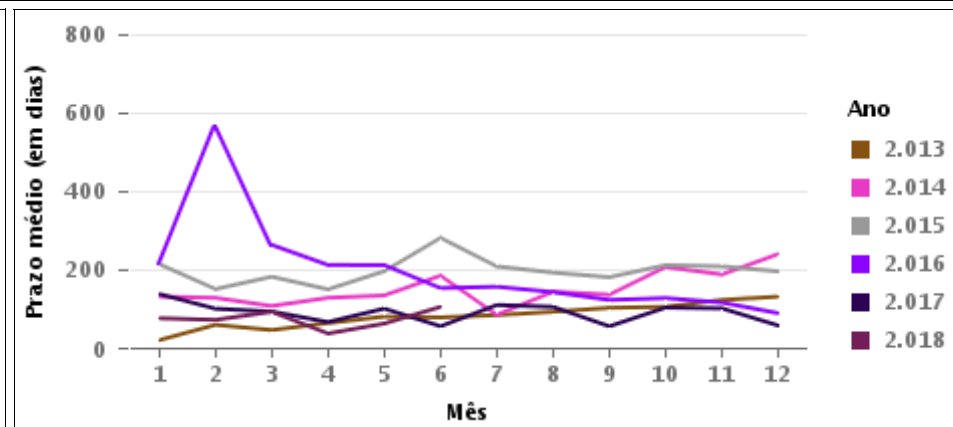
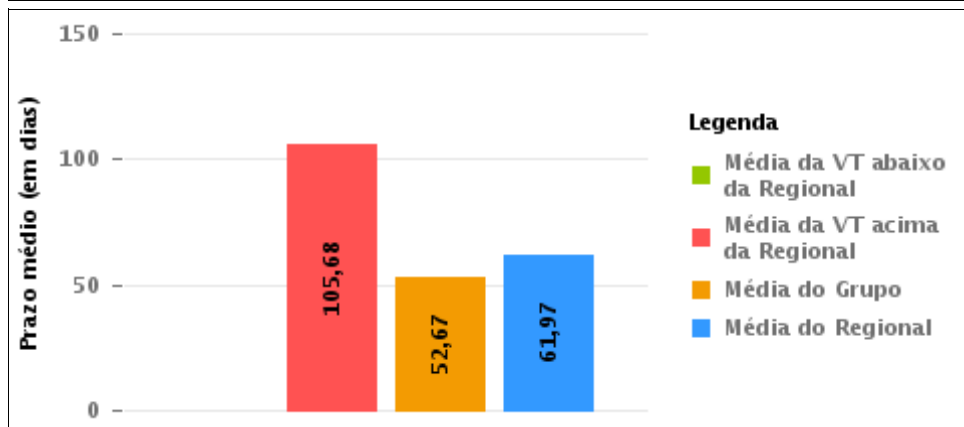
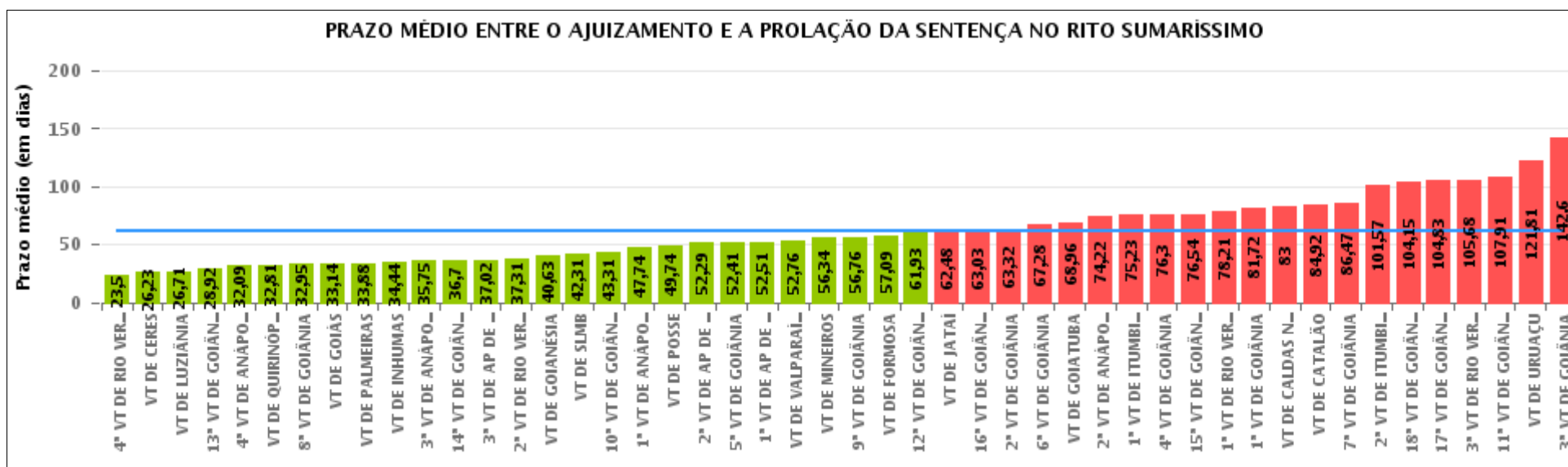
Rito

■ ORDINÁRIO ■ SUMARÍSSIMO



## COMPARATIVO DO PRAZO MÉDIO ENTRE O AJUIZAMENTO E A PROLAÇÃO DA SENTENÇA - 3ª VARA DO TRABALHO DE RIO VERDE

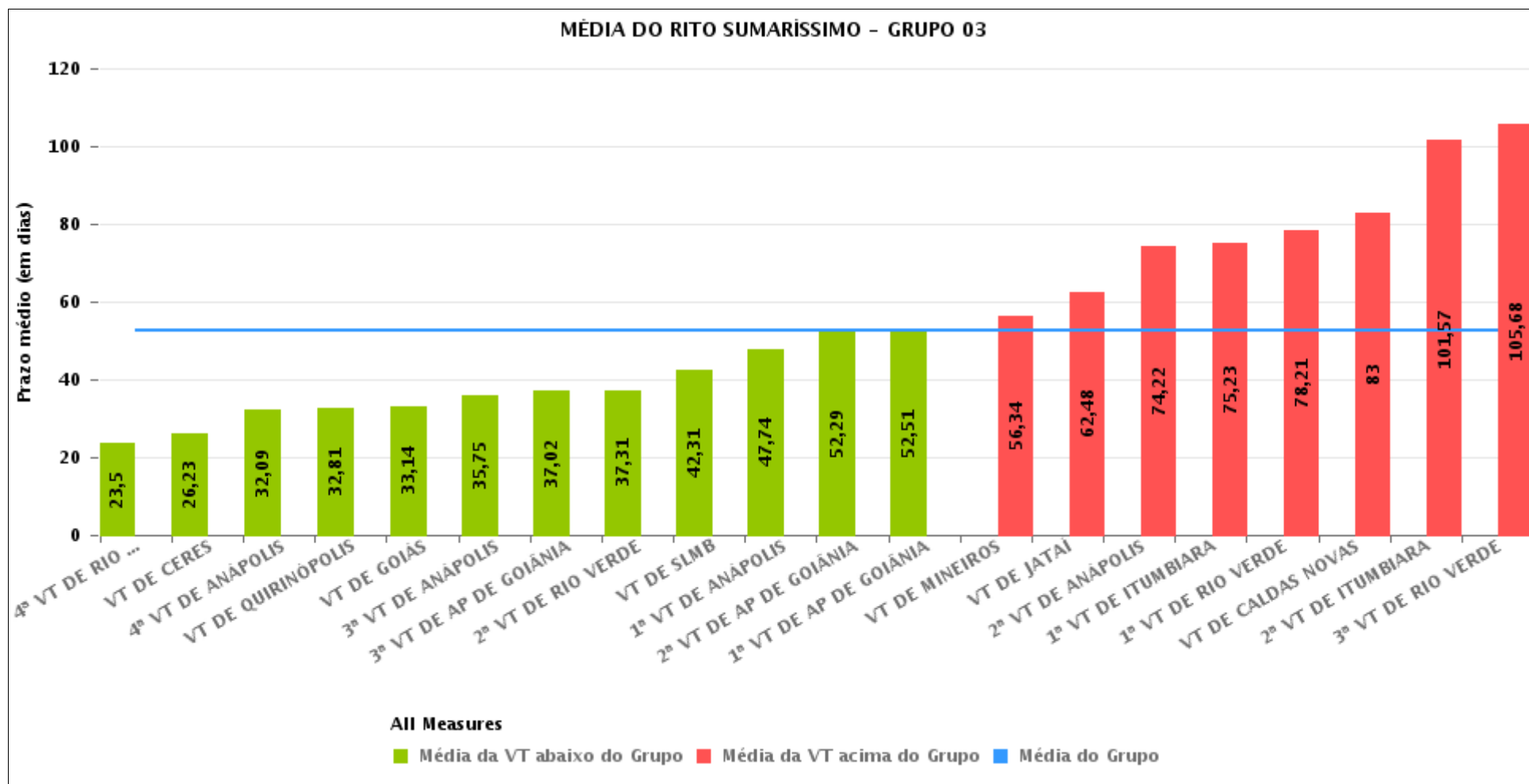
Data da sentença entre 1/6/2018 e 30/6/2018 23:59:59





## COMPARATIVO DO PRAZO MÉDIO ENTRE O AJUIZAMENTO E A PROLAÇÃO DA SENTENÇA ENTRE AS VARAS DO GRUPO

Data da sentença entre 1/6/2018 e 30/6/2018 23:59:59





## PRAZO MÉDIO ENTRE O AJUIZAMENTO E A PROLAÇÃO DA SENTENÇA POR GRUPO

Data da sentença entre 1/6/2018 e 30/6/2018 23:59:59

Rito	Grupo	Qtd. Processos	Prazo Médio (dias)	Ranking
SUMARÍSSIMO	GRUPO 04	254	41,98	1°
	GRUPO 01	23	49,74	2°
	GRUPO 03	1.231	52,67	3°
	GRUPO 02	43	57,09	4°
	GRUPO 05	1.553	72,93	5°

Legenda:	# Grupo 03 – De 1501 a 2000	# Grupo 04 – De 2001 a 2500	# Grupo 05 – Maior que 2500
# Grupo 01 – Até 1000 VT de Posse VT de Pires do Rio	VT de Ceres 1ª VT de Anápolis 2ª VT de Anápolis 3ª VT de Anápolis 4ª VT de Anápolis	VT de Goiatuba VT de Goianésia 1ª VT de Goiânia 2ª VT de Goiânia 3ª VT de Goiânia 4ª VT de Goiânia 5ª VT de Goiânia 6ª VT de Goiânia 7ª VT de Goiânia 8ª VT de Goiânia 9ª VT de Goiânia 10ª VT de Goiânia 11ª VT de Goiânia 12ª VT de Goiânia 13ª VT de Goiânia 14ª VT de Goiânia 15ª VT de Goiânia 16ª VT de Goiânia 17ª VT de Goiânia 18ª VT de Goiânia VT de Inhumas VT de Luziânia	VT de Catalão VT de Uruaçu VT de Valparaíso de Goiás
# Grupo 02 – De 1001 a 1500 VT de Formosa	1ª VT de Aparecida de Goiânia 2ª VT de Aparecida de Goiânia 3ª VT de Aparecida de Goiânia VT de Caldas Novas 1ª VT de Itumbiara 2ª VT de Itumbiara VT de Goiás VT de Jataí VT de Mineiros VT de Quirinópolis 1ª VT de Rio Verde 2ª VT de Rio Verde 3ª VT de Rio Verde 4ª VT de Rio Verde VT de São Luis de Montes Belos		



## PRAZO MÉDIO ENTRE O AJUIZAMENTO E A PROLAÇÃO DA SENTENÇA DE TODAS AS VARAS DO TRABALHO

Data da sentença entre 1/6/2018 e 30/6/2018 23:59:59

### SUMARÍSSIMO

Qtd. Processos	Prazo Médio (dias)
3.104	61,97

Vara do Trabalho	Qtd Processos	Prazo Médio	Ranking
4ª VARA DO TRABALHO DE RIO VERDE	22	23,5	1º
VARA DO TRABALHO DE CERES	57	26,23	2º
VARA DO TRABALHO DE LUZIÂNIA	55	26,71	3º
13ª VARA DO TRABALHO DE GOIÂNIA	66	28,92	4º
4ª VARA DO TRABALHO DE ANÁPOLIS	74	32,09	5º
VARA DO TRABALHO DE QUIRINÓPOLIS	43	32,81	6º
8ª VARA DO TRABALHO DE GOIÂNIA	44	32,95	7º
VARA DO TRABALHO DE GOIÁS	103	33,14	8º
VARA DO TRABALHO DE PALMEIRAS	26	33,88	9º
VARA DO TRABALHO DE INHUMAS	82	34,44	10º
3ª VARA DO TRABALHO DE ANÁPOLIS	64	35,75	11º
14ª VARA DO TRABALHO DE GOIÂNIA	71	36,7	12º
3ª VARA DO TRABALHO DE APARECIDA DE GOIÂNIA	61	37,02	13º
2ª VARA DO TRABALHO DE RIO VERDE	32	37,31	14º
VARA DO TRABALHO DE GOIANÉSIA	60	40,63	15º
VARA DO TRABALHO DE SÃO LUIS DE MONTES BELOS	172	42,31	16º
10ª VARA DO TRABALHO DE GOIÂNIA	65	43,31	17º
1ª VARA DO TRABALHO DE ANÁPOLIS	34	47,74	18º
VARA DO TRABALHO DE POSSE	23	49,74	19º
2ª VARA DO TRABALHO DE APARECIDA DE GOIÂNIA	93	52,29	20º
5ª VARA DO TRABALHO DE GOIÂNIA	71	52,41	21º
1ª VARA DO TRABALHO DE APARECIDA DE GOIÂNIA	72	52,51	22º
VARA DO TRABALHO DE VALPARAÍSO DE GOIÁS	138	52,76	23º
VARA DO TRABALHO DE MINEIROS	47	56,34	24º
9ª VARA DO TRABALHO DE GOIÂNIA	76	56,76	25º
VARA DO TRABALHO DE FORMOSA	43	57,09	26º



## PRAZO MÉDIO ENTRE O AJUIZAMENTO E A PROLAÇÃO DA SENTENÇA DE TODAS AS VARAS DO TRABALHO

### SUMARÍSSIMO

Qtd. Processos	Prazo Médio (dias)
3.104	61,97

Vara do Trabalho	Qtd Processos	Prazo Médio	Ranking
12ª VARA DO TRABALHO DE GOIÂNIA	75	61,93	27°
VARA DO TRABALHO DE JATAÍ	44	62,48	28°
16ª VARA DO TRABALHO DE GOIÂNIA	90	63,03	29°
2ª VARA DO TRABALHO DE GOIÂNIA	74	63,32	30°
6ª VARA DO TRABALHO DE GOIÂNIA	53	67,28	31°
VARA DO TRABALHO DE GOIATUBA	57	68,96	32°
2ª VARA DO TRABALHO DE ANÁPOLIS	50	74,22	33°
1ª VARA DO TRABALHO DE ITUMBIARA	75	75,23	34°
4ª VARA DO TRABALHO DE GOIÂNIA	70	76,3	35°
15ª VARA DO TRABALHO DE GOIÂNIA	69	76,54	36°
1ª VARA DO TRABALHO DE RIO VERDE	39	78,21	37°
1ª VARA DO TRABALHO DE GOIÂNIA	58	81,72	38°
VARA DO TRABALHO DE CALDAS NOVAS	41	83	39°
VARA DO TRABALHO DE CATALÃO	114	84,92	40°
7ª VARA DO TRABALHO DE GOIÂNIA	55	86,47	41°
2ª VARA DO TRABALHO DE ITUMBIARA	68	101,57	42°
18ª VARA DO TRABALHO DE GOIÂNIA	52	104,15	43°
17ª VARA DO TRABALHO DE GOIÂNIA	77	104,83	44°
3ª VARA DO TRABALHO DE RIO VERDE	40	105,68	45°
11ª VARA DO TRABALHO DE GOIÂNIA	57	107,91	46°
VARA DO TRABALHO DE URUAÇU	67	121,81	47°
3ª VARA DO TRABALHO DE GOIÂNIA	85	142,6	48°



## PRAZO MÉDIO ENTRE O AJUIZAMENTO E A PROLAÇÃO DA SENTENÇA - 3ª VARA DO TRABALHO DE RIO VERDE

Data da sentença entre 1/6/2018 e 30/6/2018 23:59:59

### 3ª VARA DO TRABALHO DE RIO VERDE

#### SUMARÍSSIMO

Qtd	Prazo Médio
40	105,68

Nr. Processo	Ajuiz.	Sentença	Prazo
RTSum - 0010063-16.2018.5.18.0103	01/02/18	20/06/18	139
RTSum - 0010083-07.2018.5.18.0103	08/02/18	27/06/18	139
RTSum - 0010095-21.2018.5.18.0103	19/02/18	07/06/18	108
RTSum - 0010097-88.2018.5.18.0103	19/02/18	20/06/18	121
RTSum - 0010104-80.2018.5.18.0103	20/02/18	26/06/18	126
RTSum - 0010105-65.2018.5.18.0103	20/02/18	27/06/18	127
RTSum - 0010114-27.2018.5.18.0103	22/02/18	04/06/18	102
RTSum - 0010171-45.2018.5.18.0103	15/03/18	27/06/18	104
RTSum - 0010185-29.2018.5.18.0103	21/03/18	27/06/18	98
RTSum - 0010315-19.2018.5.18.0103	15/05/18	04/06/18	20
RTSum - 0010327-33.2018.5.18.0103	17/05/18	11/06/18	25
RTSum - 0010328-18.2018.5.18.0103	18/05/18	01/06/18	14
RTSum - 0010330-85.2018.5.18.0103	18/05/18	06/06/18	19
RTSum - 0010337-77.2018.5.18.0103	22/05/18	06/06/18	15
RTSum - 0010340-32.2018.5.18.0103	23/05/18	13/06/18	21
RTSum - 0010344-69.2018.5.18.0103	24/05/18	07/06/18	14
RTSum - 0010351-61.2018.5.18.0103	28/05/18	11/06/18	14
RTSum - 0010352-46.2018.5.18.0103	28/05/18	13/06/18	16
RTSum - 0010353-31.2018.5.18.0103	29/05/18	25/06/18	27
RTSum - 0010354-16.2018.5.18.0103	29/05/18	13/06/18	15
RTSum - 0010358-53.2018.5.18.0103	30/05/18	13/06/18	14

**Legenda:**

**Ajuiz.** Data do Ajuizamento;

**Sentença:** Data da prolação da sentença;

**Prazo:** Prazo para a entrega da prestação jurisdicional.





**PRAZO MÉDIO ENTRE O AJUIZAMENTO E A  
PROLAÇÃO DA SENTENÇA - 3ª VARA DO TRABALHO  
DE RIO VERDE**

**3ª VARA DO TRABALHO DE RIO  
VERDE**

**SUMARÍSSIMO**

Qtd	Prazo Médio
40	105,68

Nr. Processo	Ajuiz.	Senteça	Prazo
RTSum - 0010360-23.2018.5.18.0103	31/05/18	18/06/18	18
RTSum - 0010374-07.2018.5.18.0103	05/06/18	25/06/18	20
RTSum - 0010375-89.2018.5.18.0103	05/06/18	25/06/18	20
RTSum - 0010391-43.2018.5.18.0103	10/06/18	29/06/18	19
RTSum - 0010396-65.2018.5.18.0103	12/06/18	25/06/18	13
RTSum - 0010400-05.2018.5.18.0103	14/06/18	16/06/18	2
RTSum - 0010417-41.2018.5.18.0103	23/06/18	25/06/18	2
RTSum - 0010425-18.2018.5.18.0103	26/06/18	27/06/18	1
RTSum - 0010799-68.2017.5.18.0103	15/06/17	27/06/18	377
RTSum - 0010893-16.2017.5.18.0103	11/07/17	26/06/18	350
RTSum - 0011136-57.2017.5.18.0103	02/09/17	18/06/18	289
RTSum - 0011176-39.2017.5.18.0103	13/09/17	13/06/18	273
RTSum - 0011183-28.2017.5.18.0104	19/09/17	27/06/18	281
RTSum - 0011461-32.2017.5.18.0103	10/11/17	27/06/18	229
RTSum - 0011469-09.2017.5.18.0103	10/11/17	17/06/18	219
RTSum - 0011470-91.2017.5.18.0103	10/11/17	18/06/18	220
RTSum - 0011493-37.2017.5.18.0103	16/11/17	27/06/18	223
RTSum - 0011517-65.2017.5.18.0103	24/11/17	08/06/18	196
RTSum - 0011523-72.2017.5.18.0103	28/11/17	13/06/18	197

**Legenda:**

**Ajuiz.** Data do Ajuizamento;

**Senteça:** Data da prolação da sentença;

**Prazo:** Prazo para a entrega da prestação jurisdicional.



## PRAZO MÉDIO ENTRE O AJUIZAMENTO E A PROLAÇÃO DA SENTENÇA - 3ª VARA DO TRABALHO DE RIO VERDE

Data da sentença entre 1/6/2018 e 30/6/2018 23:59:59

### DANIEL BRANQUINHO CARDOSO

#### SUMARÍSSIMO

Qtd	Prazo Médio
12	18,08

Nr. Processo	Ajuiz.	Senteça	Prazo
RTSum - 0010330-85.2018.5.18.0103	18/05/18	06/06/18	19
RTSum - 0010337-77.2018.5.18.0103	22/05/18	06/06/18	15
RTSum - 0010340-32.2018.5.18.0103	23/05/18	13/06/18	21
RTSum - 0010352-46.2018.5.18.0103	28/05/18	13/06/18	16
RTSum - 0010353-31.2018.5.18.0103	29/05/18	25/06/18	27
RTSum - 0010354-16.2018.5.18.0103	29/05/18	13/06/18	15
RTSum - 0010358-53.2018.5.18.0103	30/05/18	13/06/18	14
RTSum - 0010360-23.2018.5.18.0103	31/05/18	18/06/18	18
RTSum - 0010374-07.2018.5.18.0103	05/06/18	25/06/18	20
RTSum - 0010375-89.2018.5.18.0103	05/06/18	25/06/18	20
RTSum - 0010391-43.2018.5.18.0103	10/06/18	29/06/18	19
RTSum - 0010396-65.2018.5.18.0103	12/06/18	25/06/18	13

**Legenda:**  
Ajuiz. Data do Ajuizamento;  
Senteça: Data da prolação da sentença;  
Prazo: Prazo para a entrega da prestação jurisdicional.

### FERNANDO ROSSETTO

#### SUMARÍSSIMO

Qtd	Prazo Médio
16	181,88

Nr. Processo	Ajuiz.	Senteça	Prazo
RTSum - 0010063-16.2018.5.18.0103	01/02/18	20/06/18	139



**PRAZO MÉDIO ENTRE O AJUIZAMENTO E A  
PROLAÇÃO DA SENTENÇA - 3ª VARA DO TRABALHO  
DE RIO VERDE**

**FERNANDO ROSSETTO**

**SUMARÍSSIMO**

Qtd	Prazo Médio
16	181,88

Nr. Processo	Ajuiz.	Sentença	Prazo
RTSum - 0010083-07.2018.5.18.0103	08/02/18	27/06/18	139
RTSum - 0010095-21.2018.5.18.0103	19/02/18	07/06/18	108
RTSum - 0010097-88.2018.5.18.0103	19/02/18	20/06/18	121
RTSum - 0010105-65.2018.5.18.0103	20/02/18	27/06/18	127
RTSum - 0010171-45.2018.5.18.0103	15/03/18	27/06/18	104
RTSum - 0010185-29.2018.5.18.0103	21/03/18	27/06/18	98
RTSum - 0010400-05.2018.5.18.0103	14/06/18	16/06/18	2
RTSum - 0010799-68.2017.5.18.0103	15/06/17	27/06/18	377
RTSum - 0010893-16.2017.5.18.0103	11/07/17	26/06/18	350
RTSum - 0011183-28.2017.5.18.0104	19/09/17	27/06/18	281
RTSum - 0011461-32.2017.5.18.0103	10/11/17	27/06/18	229
RTSum - 0011469-09.2017.5.18.0103	10/11/17	17/06/18	219
RTSum - 0011493-37.2017.5.18.0103	16/11/17	27/06/18	223
RTSum - 0011517-65.2017.5.18.0103	24/11/17	08/06/18	196
RTSum - 0011523-72.2017.5.18.0103	28/11/17	13/06/18	197

**Legenda:**  
**Ajuiz.** Data do Ajuizamento;  
**Sentença:** Data da prolação da sentença;  
**Prazo:** Prazo para a entrega da prestação jurisdicional.

**MARCELA CARDOSO SCHÜTZ DE  
ARAÚJO**

**SUMARÍSSIMO**

Qtd	Prazo Médio
4	18,25

Nr. Processo	Ajuiz.	Sentença	Prazo
--------------	--------	----------	-------



**PRAZO MÉDIO ENTRE O AJUIZAMENTO E A  
PROLAÇÃO DA SENTENÇA - 3ª VARA DO TRABALHO  
DE RIO VERDE**

**MARCELA CARDOSO SCHÜTZ DE  
ARAÚJO**

**SUMARÍSSIMO**

Qtd	Prazo Médio
4	18,25

Nr. Processo	Ajuiz.	Sentença	Prazo
RTSum - 0010315-19.2018.5.18.0103	15/05/18	04/06/18	20
RTSum - 0010327-33.2018.5.18.0103	17/05/18	11/06/18	25
RTSum - 0010344-69.2018.5.18.0103	24/05/18	07/06/18	14
RTSum - 0010351-61.2018.5.18.0103	28/05/18	11/06/18	14

**Legenda:**  
**Ajuiz.** Data do Ajuizamento;  
**Sentença:** Data da prolação da sentença;  
**Prazo:** Prazo para a entrega da prestação jurisdicional.

**VALÉRIA CRISTINA DE SOUSA S.  
ELIAS RAMOS**

**SUMARÍSSIMO**

Qtd	Prazo Médio
8	128,38

Nr. Processo	Ajuiz.	Sentença	Prazo
RTSum - 0010104-80.2018.5.18.0103	20/02/18	26/06/18	126
RTSum - 0010114-27.2018.5.18.0103	22/02/18	04/06/18	102
RTSum - 0010328-18.2018.5.18.0103	18/05/18	01/06/18	14
RTSum - 0010417-41.2018.5.18.0103	23/06/18	25/06/18	2
RTSum - 0010425-18.2018.5.18.0103	26/06/18	27/06/18	1
RTSum - 0011136-57.2017.5.18.0103	02/09/17	18/06/18	289
RTSum - 0011176-39.2017.5.18.0103	13/09/17	13/06/18	273
RTSum - 0011470-91.2017.5.18.0103	10/11/17	18/06/18	220

**Legenda:**  
**Ajuiz.** Data do Ajuizamento;  
**Sentença:** Data da prolação da sentença;  
**Prazo:** Prazo para a entrega da prestação jurisdicional.



**PRAZO MÉDIO ENTRE O AJUIZAMENTO E A  
PROLAÇÃO DA SENTENÇA - 3ª VARA DO TRABALHO  
DE RIO VERDE**

**VALÉRIA CRISTINA DE SOUSA S.  
ELIAS RAMOS**