

Conceituação

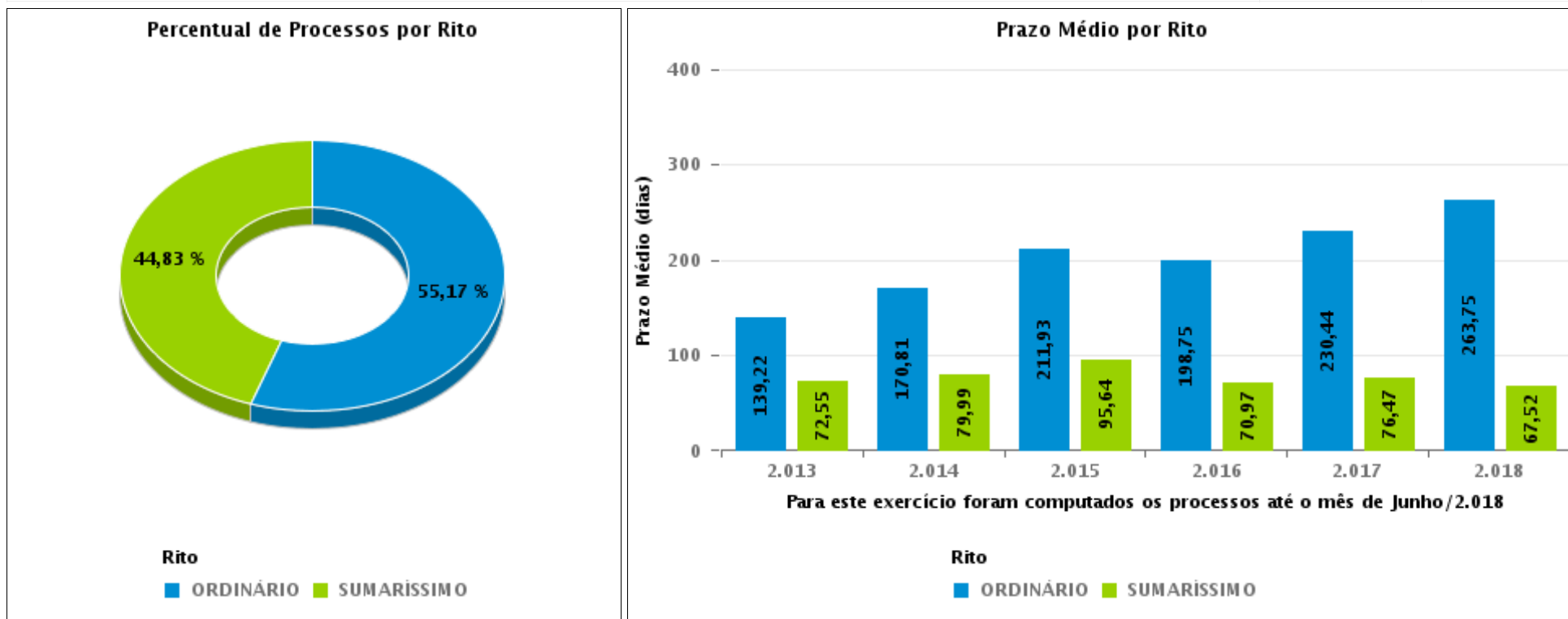
Tema	Prazos Processuais
Relatórios	Evolução Histórica Comparativo por VT Comparativo por Grupo Por Grupo Por VT Por Processo Por Magistrado
Resumo	Apresenta o prazo médio desde o ajuizamento da ação até a prolação da sentença.
Descrição	O prazo médio é obtido calculando-se a quantidade de dias decorridos desde o ajuizamento da ação até a prolação da sentença. Os dados são extraídos baseando-se nos itens do e-Gestão: 271 e 90271 - Do ajuizamento da ação até a prolação da sentença, na fase de conhecimento – rito sumaríssimo; 272 e 90272 – Do ajuizamento da ação até a prolação da sentença, na fase de conhecimento – exceto rito sumaríssimo (ordinário)
Origem da informação	e-Gestão
Critérios e transformações	Coletado do e-Gestão, consolidado, otimizado e classificado para análise.
Análises possíveis	Prazo médio entre o ajuizamento da ação até a prolação da sentença, detalhado de forma Geral, Por grupo, Por VT, Por Processo e Por Magistrado



EVOLUÇÃO HISTÓRICA DOS PRAZOS PROCESSUAIS ENTRE O AJUIZAMENTO E A PROLAÇÃO DA SENTENÇA - 10ª VARA DO TRABALHO DE GOIÂNIA

Data da sentença entre 1/6/2018 e 30/6/2018 23:59:59

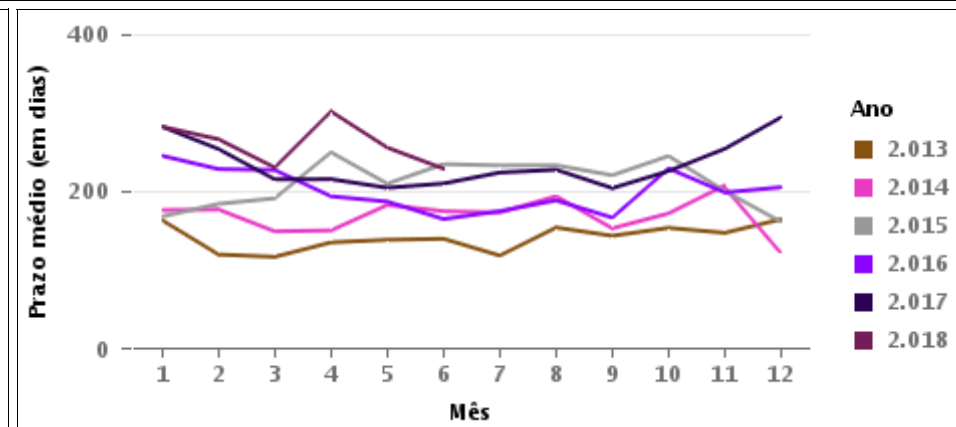
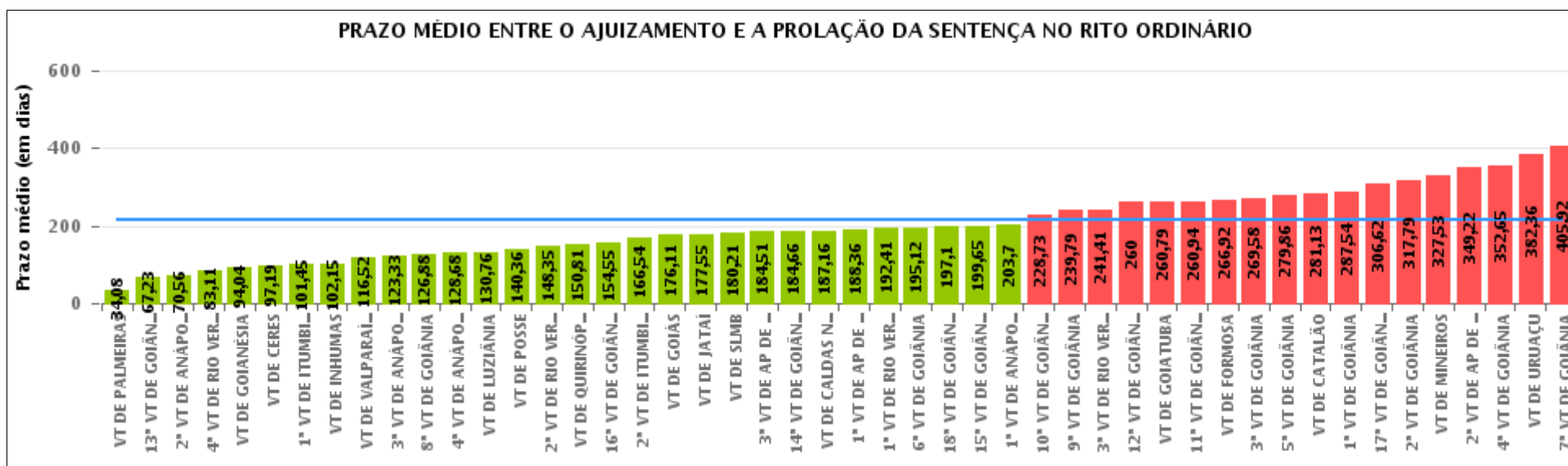
Rito	Qtd	Prazo Médio
ORDINÁRIO	80	228,73
SUMARÍSSIMO	65	43,31
Total/Média	145	145,61





COMPARATIVO DO PRAZO MÉDIO ENTRE O AJUIZAMENTO E A PROLAÇÃO DA SENTENÇA - 10ª VARA DO TRABALHO DE GOIÂNIA

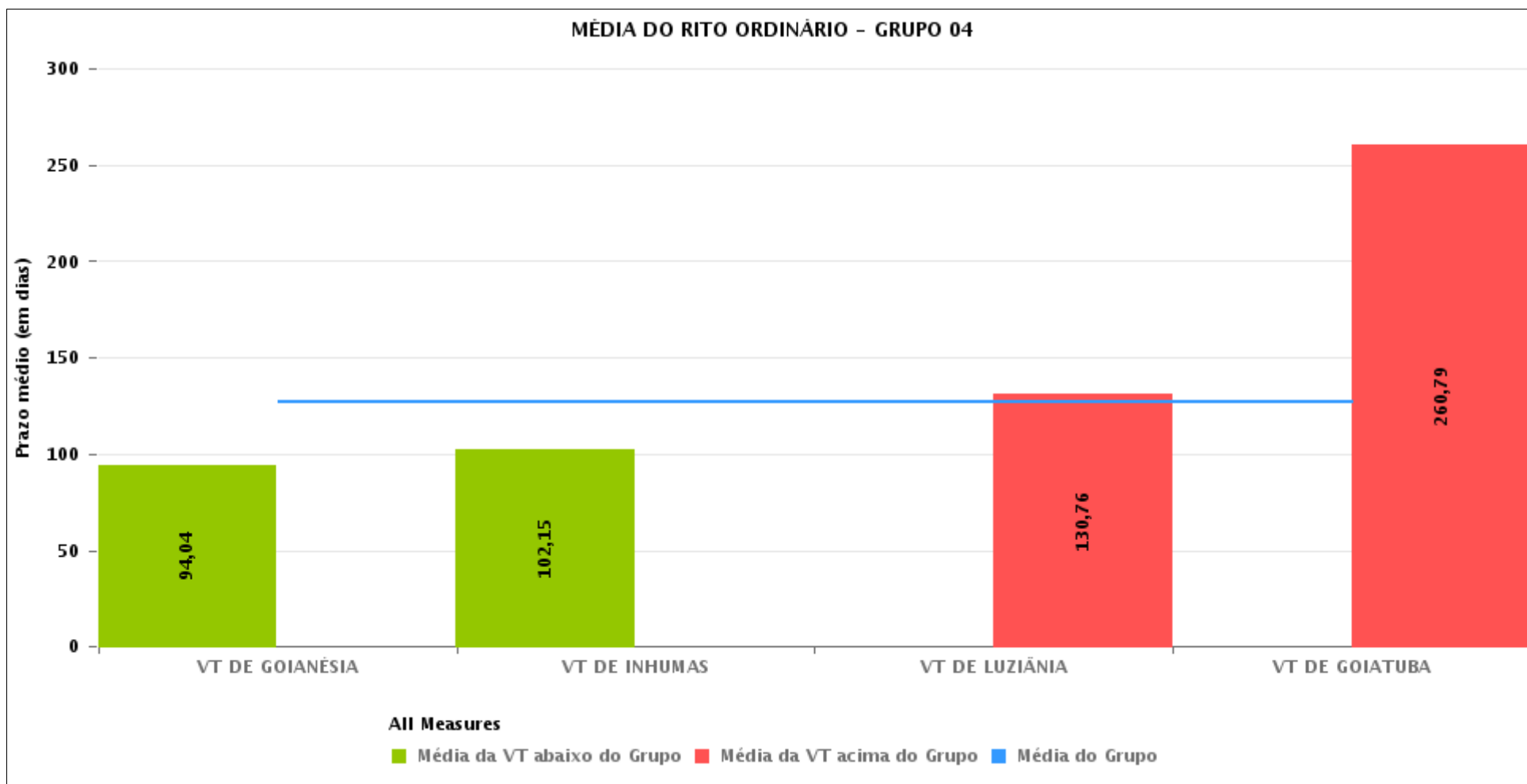
Data da sentença entre 1/6/2018 e 30/6/2018 23:59:59





COMPARATIVO DO PRAZO MÉDIO ENTRE O AJUIZAMENTO E A PROLAÇÃO DA SENTENÇA ENTRE AS VARAS DO GRUPO

Data da sentença entre 1/6/2018 e 30/6/2018 23:59:59





PRAZO MÉDIO ENTRE O AJUIZAMENTO E A PROLAÇÃO DA SENTENÇA POR GRUPO

Data da sentença entre 1/6/2018 e 30/6/2018 23:59:59

Rito	Grupo	Qtd. Processos	Prazo Médio (dias)	Ranking
ORDINÁRIO	GRUPO 04	250	127,28	1°
	GRUPO 01	14	140,36	2°
	GRUPO 03	1.195	177,08	3°
	GRUPO 05	1.805	249,48	4°
	GRUPO 02	26	266,92	5°

Legenda:	# Grupo 03 – De 1501 a 2000	# Grupo 04 – De 2001 a 2500	# Grupo 05 – Maior que 2500
# Grupo 01 – Até 1000 VT de Posse VT de Pires do Rio	VT de Ceres 1ª VT de Anápolis 2ª VT de Anápolis 3ª VT de Anápolis 4ª VT de Anápolis	VT de Goiatuba VT de Goianésia 1ª VT de Goiânia 2ª VT de Goiânia 3ª VT de Goiânia 4ª VT de Goiânia 5ª VT de Goiânia 6ª VT de Goiânia 7ª VT de Goiânia 8ª VT de Goiânia 9ª VT de Goiânia 10ª VT de Goiânia 11ª VT de Goiânia 12ª VT de Goiânia 13ª VT de Goiânia 14ª VT de Goiânia 15ª VT de Goiânia 16ª VT de Goiânia 17ª VT de Goiânia 18ª VT de Goiânia VT de Inhumas VT de Luziânia	VT de Catalão VT de Uruaçu VT de Valparaíso de Goiás
# Grupo 02 – De 1001 a 1500 VT de Formosa	1ª VT de Aparecida de Goiânia 2ª VT de Aparecida de Goiânia 3ª VT de Aparecida de Goiânia VT de Caldas Novas 1ª VT de Itumbiara 2ª VT de Itumbiara VT de Goiás VT de Jataí VT de Mineiros VT de Quirinópolis 1ª VT de Rio Verde 2ª VT de Rio Verde 3ª VT de Rio Verde 4ª VT de Rio Verde VT de São Luis de Montes Belos		



PRAZO MÉDIO ENTRE O AJUIZAMENTO E A PROLAÇÃO DA SENTENÇA DE TODAS AS VARAS DO TRABALHO

Data da sentença entre 1/6/2018 e 30/6/2018 23:59:59

ORDINÁRIO

Qtd. Processos	Prazo Médio (dias)
3.290	213,57

Vara do Trabalho	Qtd Processos	Prazo Médio	Ranking
VARA DO TRABALHO DE PALMEIRAS	25	34,08	1°
13ª VARA DO TRABALHO DE GOIÂNIA	48	67,23	2°
2ª VARA DO TRABALHO DE ANÁPOLIS	62	70,56	3°
4ª VARA DO TRABALHO DE RIO VERDE	28	83,11	4°
VARA DO TRABALHO DE GOIANÉSIA	45	94,04	5°
VARA DO TRABALHO DE CERES	26	97,19	6°
1ª VARA DO TRABALHO DE ITUMBIARA	44	101,45	7°
VARA DO TRABALHO DE INHUMAS	59	102,15	8°
VARA DO TRABALHO DE VALPARAÍSO DE GOIÁS	82	116,52	9°
3ª VARA DO TRABALHO DE ANÁPOLIS	107	123,33	10°
8ª VARA DO TRABALHO DE GOIÂNIA	49	126,88	11°
4ª VARA DO TRABALHO DE ANÁPOLIS	73	128,68	12°
VARA DO TRABALHO DE LUZIÂNIA	127	130,76	13°
VARA DO TRABALHO DE POSSE	14	140,36	14°
2ª VARA DO TRABALHO DE RIO VERDE	75	148,35	15°
VARA DO TRABALHO DE QUIRINÓPOLIS	54	150,81	16°
16ª VARA DO TRABALHO DE GOIÂNIA	89	154,55	17°
2ª VARA DO TRABALHO DE ITUMBIARA	81	166,54	18°
VARA DO TRABALHO DE GOIÁS	35	176,11	19°
VARA DO TRABALHO DE JATAÍ	60	177,55	20°
VARA DO TRABALHO DE SÃO LUIS DE MONTES BELOS	33	180,21	21°
3ª VARA DO TRABALHO DE APARECIDA DE GOIÂNIA	95	184,51	22°
14ª VARA DO TRABALHO DE GOIÂNIA	77	184,66	23°
VARA DO TRABALHO DE CALDAS NOVAS	69	187,16	24°
1ª VARA DO TRABALHO DE APARECIDA DE GOIÂNIA	58	188,36	25°
1ª VARA DO TRABALHO DE RIO VERDE	51	192,41	26°



PRAZO MÉDIO ENTRE O AJUIZAMENTO E A PROLAÇÃO DA SENTENÇA DE TODAS AS VARAS DO TRABALHO

ORDINÁRIO

Qtd. Processos	Prazo Médio (dias)
3.290	213,57

Vara do Trabalho	Qtd Processos	Prazo Médio	Ranking
6ª VARA DO TRABALHO DE GOIÂNIA	66	195,12	27º
18ª VARA DO TRABALHO DE GOIÂNIA	69	197,1	28º
15ª VARA DO TRABALHO DE GOIÂNIA	88	199,65	29º
1ª VARA DO TRABALHO DE ANÁPOLIS	63	203,7	30º
10ª VARA DO TRABALHO DE GOIÂNIA	80	228,73	31º
9ª VARA DO TRABALHO DE GOIÂNIA	103	239,79	32º
3ª VARA DO TRABALHO DE RIO VERDE	59	241,41	33º
12ª VARA DO TRABALHO DE GOIÂNIA	77	260	34º
VARA DO TRABALHO DE GOIATUBA	19	260,79	35º
11ª VARA DO TRABALHO DE GOIÂNIA	103	260,94	36º
VARA DO TRABALHO DE FORMOSA	26	266,92	37º
3ª VARA DO TRABALHO DE GOIÂNIA	101	269,58	38º
5ª VARA DO TRABALHO DE GOIÂNIA	97	279,86	39º
VARA DO TRABALHO DE CATALÃO	64	281,13	40º
1ª VARA DO TRABALHO DE GOIÂNIA	123	287,54	41º
17ª VARA DO TRABALHO DE GOIÂNIA	130	306,62	42º
2ª VARA DO TRABALHO DE GOIÂNIA	90	317,79	43º
VARA DO TRABALHO DE MINEIROS	49	327,53	44º
2ª VARA DO TRABALHO DE APARECIDA DE GOIÂNIA	73	349,22	45º
4ª VARA DO TRABALHO DE GOIÂNIA	89	352,65	46º
VARA DO TRABALHO DE URUAÇU	83	382,36	47º
7ª VARA DO TRABALHO DE GOIÂNIA	72	405,92	48º



PRAZO MÉDIO ENTRE O AJUIZAMENTO E A PROLAÇÃO DA SENTENÇA - 10ª VARA DO TRABALHO DE GOIÂNIA

Data da sentença entre 1/6/2018 e 30/6/2018 23:59:59

Qtd	Prazo Médio

Nr. Processo	Ajuiz.	Sentença	Prazo

Legenda:
Ajuiz. Data do Ajuizamento;
Sentença: Data da prolação da sentença;
Prazo: Prazo para a entrega da prestação jurisdicional.



PRAZO MÉDIO ENTRE O AJUIZAMENTO E A PROLAÇÃO DA SENTENÇA - 10ª VARA DO TRABALHO DE GOIÂNIA

Data da sentença entre 1/6/2018 e 30/6/2018 23:59:59

Qtd	Prazo Médio

Nr. Processo	Ajuiz.	Sentença	Prazo

Legenda:

Ajuiz. Data do Ajuizamento;

Sentença: Data da prolação da sentença;

Prazo: Prazo para a entrega da prestação jurisdicional.