

## Conceituação

Tema	Prazos Processuais
<b>Relatórios</b>	Evolução Histórica Comparativo por VT Comparativo por Grupo Por Grupo Por VT Por Processo
<b>Resumo</b>	Apresenta o prazo médio entre o início e o encerramento da execução.
<b>Descrição</b>	O prazo médio é obtido calculando-se a quantidade de dias decorridos desde o início ao fim da execução. Os dados são extraídos baseando-se nos itens do e-Gestão:  275 e 90275 - Do início da execução até a sua extinção - ente privado;  277 e 90277 - Do início da execução até a sua extinção - ente público;
<b>Origem da informação</b>	e-Gestão
<b>Crítérios e transformações</b>	Coletado do e-Gestão, consolidado, otimizado e classificado para análise.
<b>Análises possíveis</b>	Prazo médio entre o início e o encerramento da execução, detalhado de forma geral, por grupo, por VT e por processo.

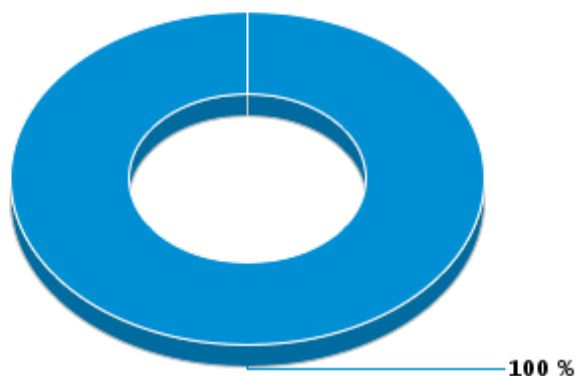


## EVOLUÇÃO HISTÓRICA DOS PRAZOS PROCESSUAIS ENTRE O INÍCIO E O ENCERRAMENTO DA EXECUÇÃO - VARA DO TRABALHO DE GOIANÉSIA

Data de encerramento da execução entre 1/6/2018 e 30/6/2018 23:59:59

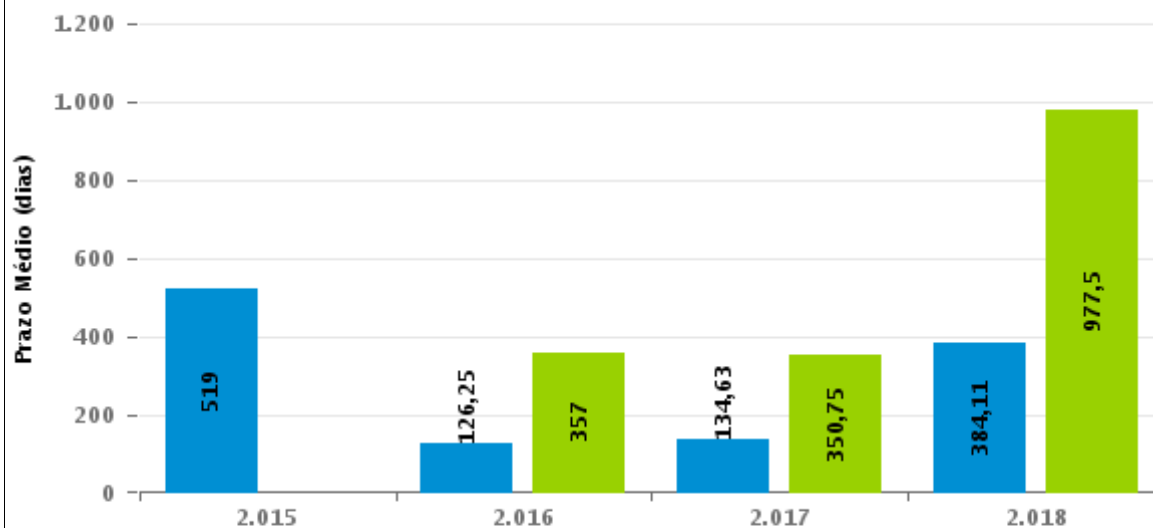
Categoria de Ente	Qtd	Prazo Médio
PRIVADO	4	327,75
Total/Média	4	327,75

Percentual de Processos por Categoria do Ente



Ente  
■ PRIVADO

Prazo Médio por Categoria do Ente

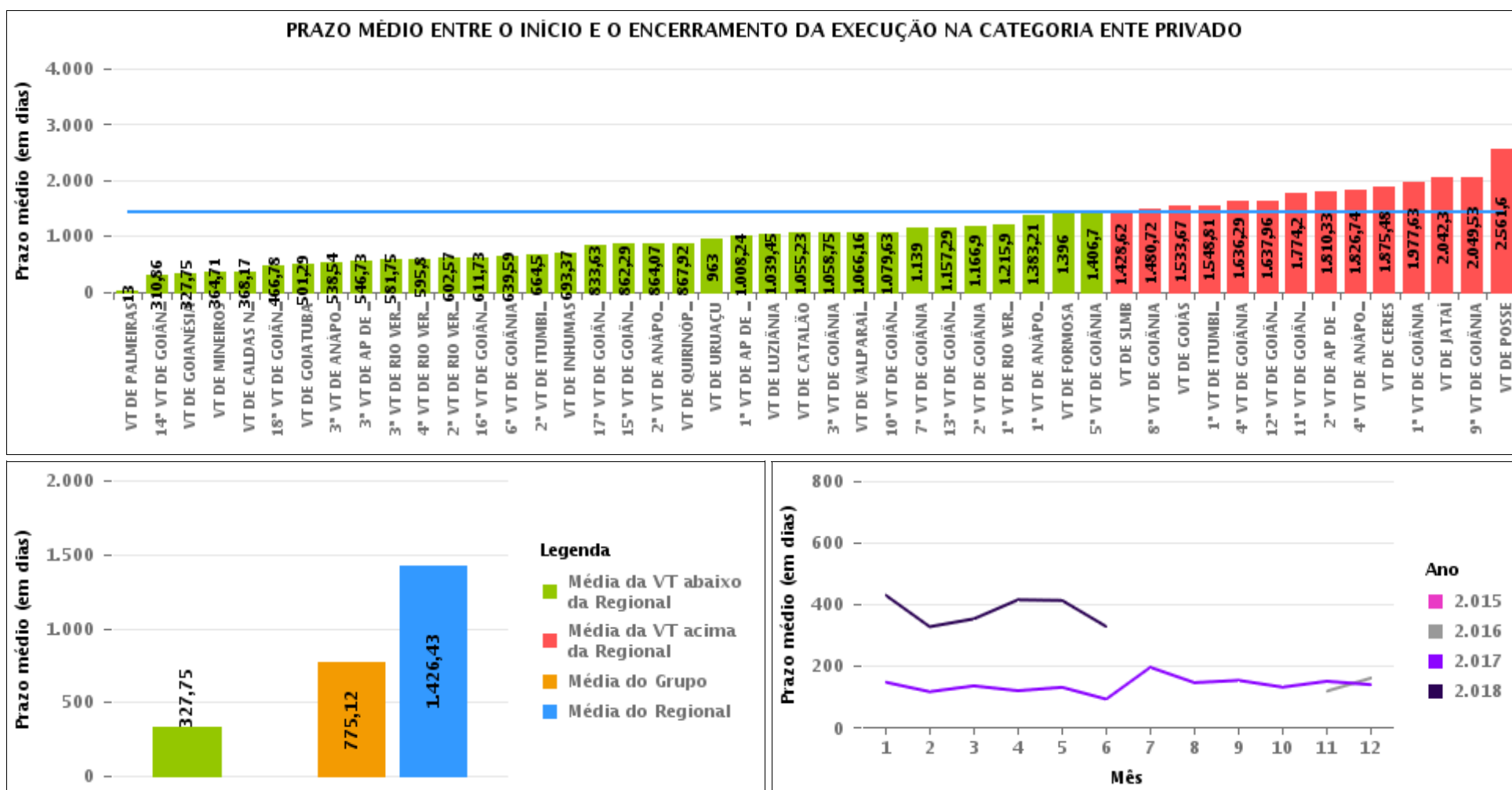


Para este exercício foram computados os processos até o mês de Junho/2.018

Rito  
■ PRIVADO ■ PÚBLICO

## COMPARATIVO DO PRAZO MÉDIO ENTRE O INÍCIO E O ENCERRAMENTO DA EXECUÇÃO - VARA DO TRABALHO DE GOIANÉSIA

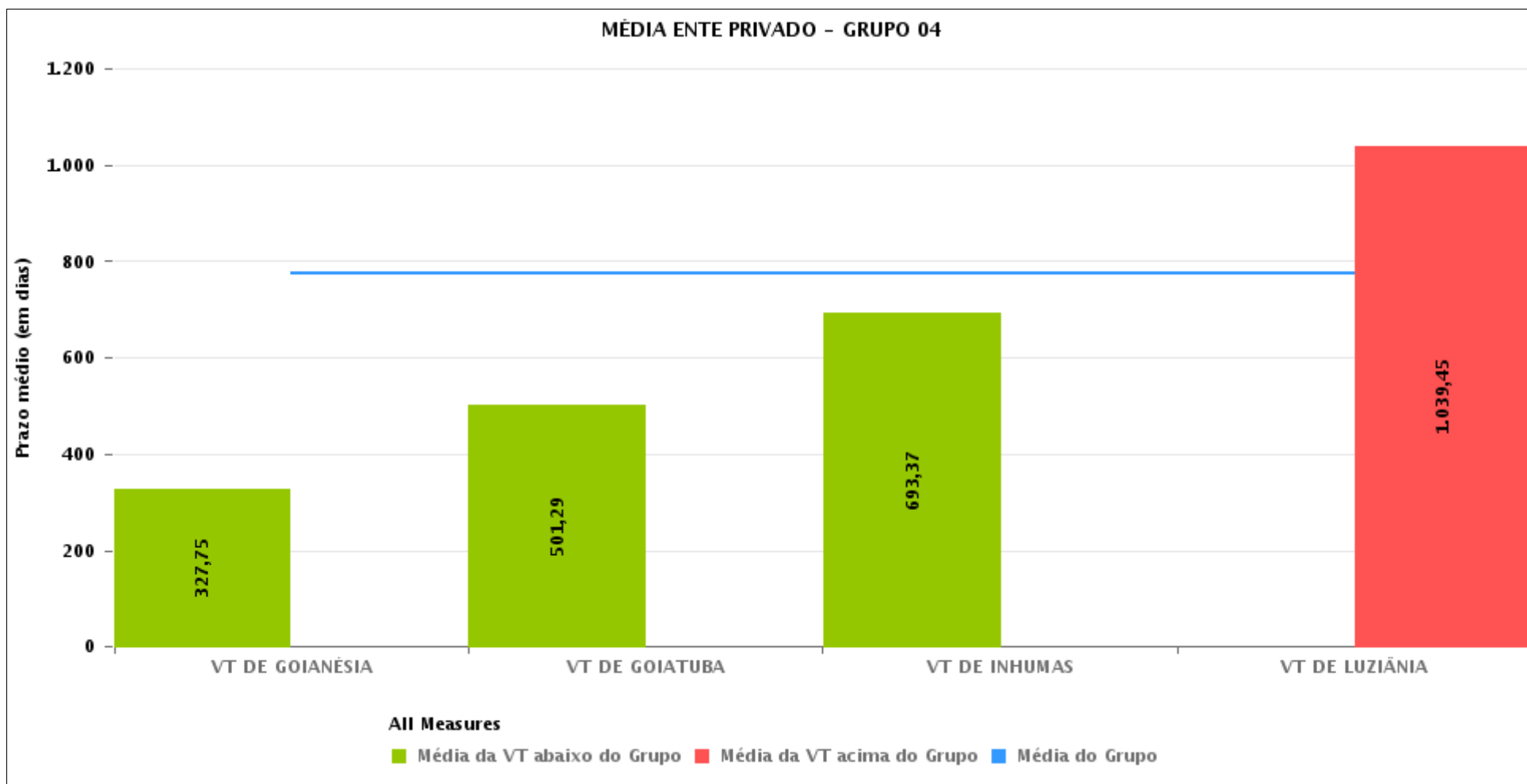
Data de encerramento da execução entre 1/6/2018 e 30/6/2018 23:59:59





## COMPARATIVO DO PRAZO MÉDIO ENTRE O INÍCIO E O ENCERRAMENTO DA EXECUÇÃO ENTRE AS VARAS DO GRUPO

Data de encerramento da execução entre 1/6/2018 e 30/6/2018 23:59:59





## PRAZO MÉDIO ENTRE O INÍCIO E O ENCERRAMENTO DA EXECUÇÃO POR GRUPO

Data de encerramento da execução entre 1/6/2018 e 30/6/2018 23:59:59

Categoria do Ente	Grupo	Qtd. Processos	Prazo Médio (dias)	Ranking
PRIVADO	GRUPO 04	135	775,12	1°
	GRUPO 03	354	1.273,62	2°
	GRUPO 02	11	1.396	3°
	GRUPO 05	942	1.571,52	4°
	GRUPO 01	5	2.561,6	5°

Legenda:	# Grupo 03 – De 1501 a 2000	# Grupo 04 – De 2001 a 2500	# Grupo 05 – Maior que 2500
# Grupo 01 – Até 1000 VT de Posse VT de Pires do Rio	VT de Ceres 1ª VT de Anápolis 2ª VT de Anápolis 3ª VT de Anápolis 4ª VT de Anápolis 1ª VT de Aparecida de Goiânia 2ª VT de Aparecida de Goiânia 3ª VT de Aparecida de Goiânia VT de Caldas Novas 1ª VT de Itumbiara 2ª VT de Itumbiara VT de Goiás VT de Jataí VT de Mineiros VT de Quirinópolis 1ª VT de Rio Verde 2ª VT de Rio Verde 3ª VT de Rio Verde 4ª VT de Rio Verde VT de São Luis de Montes Belos	VT de Goiatuba VT de Goianésia 1ª VT de Goiânia 2ª VT de Goiânia 3ª VT de Goiânia 4ª VT de Goiânia 5ª VT de Goiânia 6ª VT de Goiânia 7ª VT de Goiânia 8ª VT de Goiânia 9ª VT de Goiânia 10ª VT de Goiânia 11ª VT de Goiânia 12ª VT de Goiânia 13ª VT de Goiânia 14ª VT de Goiânia 15ª VT de Goiânia 16ª VT de Goiânia 17ª VT de Goiânia 18ª VT de Goiânia VT de Inhumas VT de Luziânia	VT de Catalão VT de Uruaçu VT de Valparaíso de Goiás



## PRAZO MÉDIO ENTRE O INÍCIO E O ENCERRAMENTO DA EXECUÇÃO DE TODAS AS VARAS DO TRABALHO

Data de encerramento da execução entre 1/6/2018 e 30/6/2018 23:59:59

### ENTE PRIVADO

Qtd. Processos	Prazo Médio (dias)
1.447	1.426,43

Vara do Trabalho	Qtd Processos	Prazo Médio	Ranking
VARA DO TRABALHO DE PALMEIRAS	10	13	1°
14ª VARA DO TRABALHO DE GOIÂNIA	7	310,86	2°
VARA DO TRABALHO DE GOIANÉSIA	4	327,75	3°
VARA DO TRABALHO DE MINEIROS	7	364,71	4°
VARA DO TRABALHO DE CALDAS NOVAS	12	368,17	5°
18ª VARA DO TRABALHO DE GOIÂNIA	9	466,78	6°
VARA DO TRABALHO DE GOIATUBA	7	501,29	7°
3ª VARA DO TRABALHO DE ANÁPOLIS	13	538,54	8°
3ª VARA DO TRABALHO DE APARECIDA DE GOIÂNIA	11	546,73	9°
3ª VARA DO TRABALHO DE RIO VERDE	4	581,75	10°
4ª VARA DO TRABALHO DE RIO VERDE	5	595,8	11°
2ª VARA DO TRABALHO DE RIO VERDE	30	602,57	12°
16ª VARA DO TRABALHO DE GOIÂNIA	15	611,73	13°
6ª VARA DO TRABALHO DE GOIÂNIA	58	639,59	14°
2ª VARA DO TRABALHO DE ITUMBIARA	10	664,5	15°
VARA DO TRABALHO DE INHUMAS	84	693,37	16°
17ª VARA DO TRABALHO DE GOIÂNIA	8	833,63	17°
15ª VARA DO TRABALHO DE GOIÂNIA	21	862,29	18°
2ª VARA DO TRABALHO DE ANÁPOLIS	15	864,07	19°
VARA DO TRABALHO DE QUIRINÓPOLIS	24	867,92	20°
VARA DO TRABALHO DE URUAÇU	11	963	21°
1ª VARA DO TRABALHO DE APARECIDA DE GOIÂNIA	21	1.008,24	22°
VARA DO TRABALHO DE LUZIÂNIA	40	1.039,45	23°
VARA DO TRABALHO DE CATALÃO	22	1.055,23	24°
3ª VARA DO TRABALHO DE GOIÂNIA	12	1.058,75	25°
VARA DO TRABALHO DE VALPARAÍSO DE GOIÁS	25	1.066,16	26°
10ª VARA DO TRABALHO DE GOIÂNIA	8	1.079,63	27°



## PRAZO MÉDIO ENTRE O INÍCIO E O ENCERRAMENTO DA EXECUÇÃO DE TODAS AS VARAS DO TRABALHO

### ENTE PRIVADO

Qtd. Processos	Prazo Médio (dias)
1.447	1.426,43

Vara do Trabalho	Qtd Processos	Prazo Médio	Ranking
7ª VARA DO TRABALHO DE GOIÂNIA	1	1.139	28º
13ª VARA DO TRABALHO DE GOIÂNIA	31	1.157,29	29º
2ª VARA DO TRABALHO DE GOIÂNIA	10	1.166,9	30º
1ª VARA DO TRABALHO DE RIO VERDE	20	1.215,9	31º
1ª VARA DO TRABALHO DE ANÁPOLIS	14	1.383,21	32º
VARA DO TRABALHO DE FORMOSA	11	1.396	33º
5ª VARA DO TRABALHO DE GOIÂNIA	23	1.406,7	34º
VARA DO TRABALHO DE SÃO LUIS DE MONTES BELOS	26	1.428,62	35º
8ª VARA DO TRABALHO DE GOIÂNIA	166	1.480,72	36º
VARA DO TRABALHO DE GOIÁS	3	1.533,67	37º
1ª VARA DO TRABALHO DE ITUMBIARA	16	1.548,81	38º
4ª VARA DO TRABALHO DE GOIÂNIA	28	1.636,29	39º
12ª VARA DO TRABALHO DE GOIÂNIA	46	1.637,96	40º
11ª VARA DO TRABALHO DE GOIÂNIA	25	1.774,2	41º
2ª VARA DO TRABALHO DE APARECIDA DE GOIÂNIA	15	1.810,33	42º
4ª VARA DO TRABALHO DE ANÁPOLIS	35	1.826,74	43º
VARA DO TRABALHO DE CERES	27	1.875,48	44º
1ª VARA DO TRABALHO DE GOIÂNIA	48	1.977,63	45º
VARA DO TRABALHO DE JATAÍ	46	2.042,3	46º
9ª VARA DO TRABALHO DE GOIÂNIA	358	2.049,53	47º
VARA DO TRABALHO DE POSSE	5	2.561,6	48º



## PRAZO MÉDIO ENTRE O INÍCIO E O ENCERRAMENTO DA EXECUÇÃO - VARA DO TRABALHO DE GOIANÉSIA

Data de encerramento da execução entre 1/6/2018 e 30/6/2018 23:59:59

### VARA DO TRABALHO DE GOIANÉSIA

#### ENTE PRIVADO

Qtd	Prazo Médio
4	327,75

Nr. Processo	Início	Homolog.	Prazo
RTOrd - 0010248-07.2014.5.18.0261	29/08/17	19/06/18	294
RTOrd - 0010465-45.2017.5.18.0261	29/08/17	05/06/18	280
RTSum - 0010788-84.2016.5.18.0261	22/03/17	28/06/18	463
RTSum - 0011035-31.2017.5.18.0261	20/09/17	21/06/18	274
<b>Legenda:</b> - Início : data do início da liquidação - Homolog : data da decisão homologatória dos cálculos - Prazo: O prazo médio entre a data da decisão homologatória dos cálculos e a data do início da liquidação .			