

## Conceituação

Tema	Prazos Processuais
<b>Relatórios</b>	Evolução Histórica Comparativo por VT Comparativo por Grupo Por Grupo Por VT Por Processo
<b>Resumo</b>	Apresenta o prazo médio entre o início e o encerramento da liquidação.
<b>Descrição</b>	<p>O prazo médio é obtido entre a data da decisão homologatória dos cálculos e a data do início da liquidação (da apresentação do cálculo, dos artigos ou arbitramento). Considerar os processos com decisão homologatória da liquidação no período de apuração. Devem ser excluídos os processos com liquidação encerrada por acordo.</p> <p>Os dados são extraídos baseando-se nos itens do e-Gestão:</p> <p>359 e 90359 - Do início até o encerramento da liquidação - rito sumaríssimo;</p> <p>371 e 90371 – Do início até o encerramento da liquidação - exceto rito sumaríssimo.</p>
<b>Origem da informação</b>	e-Gestão
<b>Critérios e transformações</b>	Coletado do e-Gestão, consolidado, otimizado e classificado para análise.
<b>Análises possíveis</b>	Prazo médio entre o início e o encerramento da liquidação, detalhado de forma geral, por grupo, por VT e por processo.

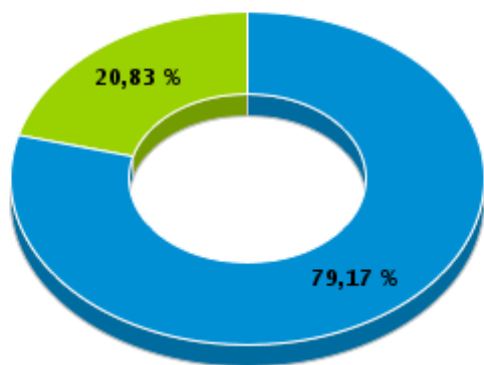


## EVOLUÇÃO HISTÓRICA DOS PRAZOS PROCESSUAIS ENTRE O INÍCIO E O ENCERRAMENTO DA LIQUIDAÇÃO - 1ª VARA DO TRABALHO DE ANÁPOLIS

Data de encerramento da liquidação entre 1/6/2018 e 30/6/2018 23:59:59

Rito	Qtd	Prazo Médio
ORDINÁRIO	38	54,5
SUMARÍSSIMO	10	40,1
<b>Total/Média</b>	<b>48</b>	<b>51,5</b>

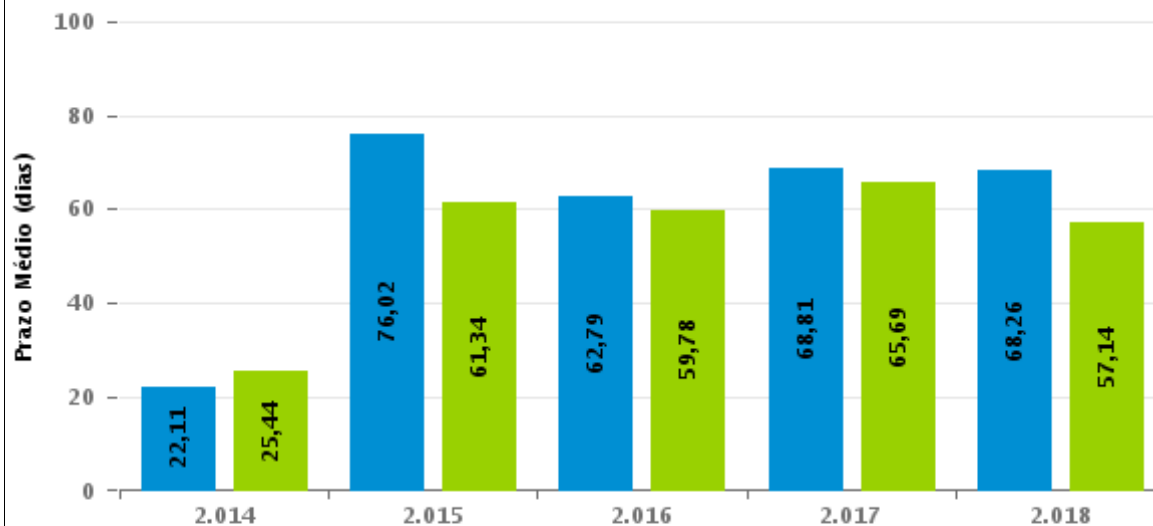
Percentual de Processos por Rito



Rito

■ ORDINÁRIO ■ SUMARÍSSIMO

Prazo Médio por Rito



Para este exercício foram computados os processos até o mês de Junho/2.018

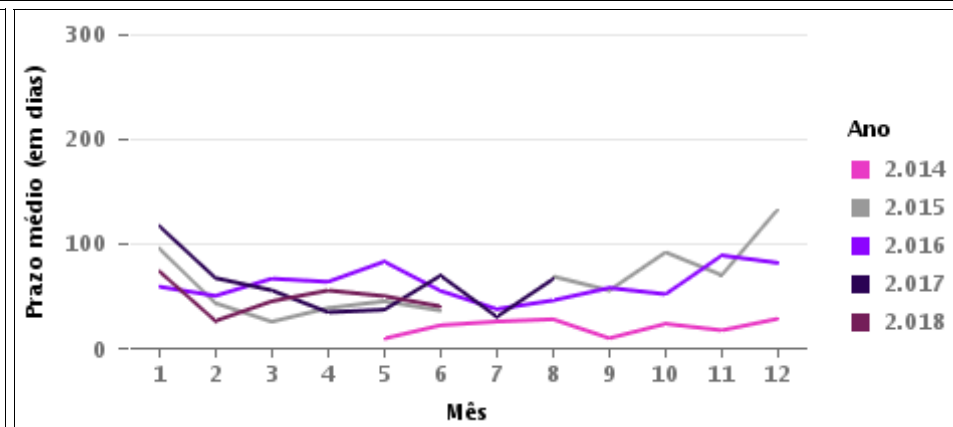
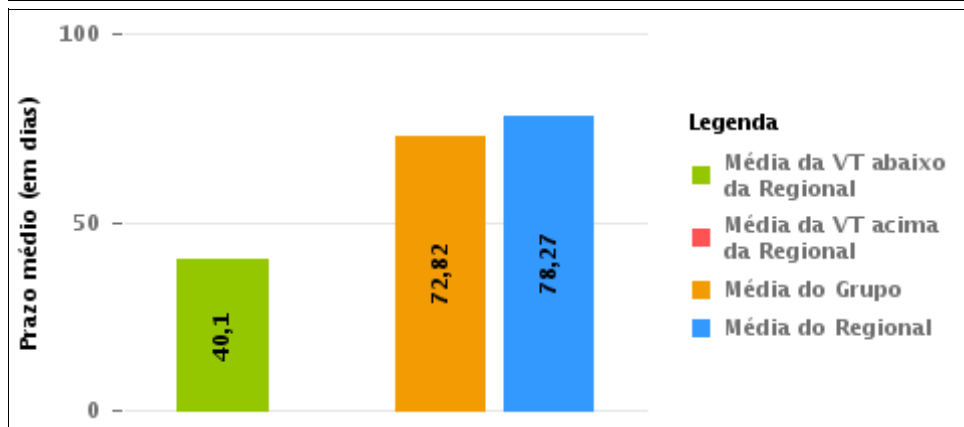
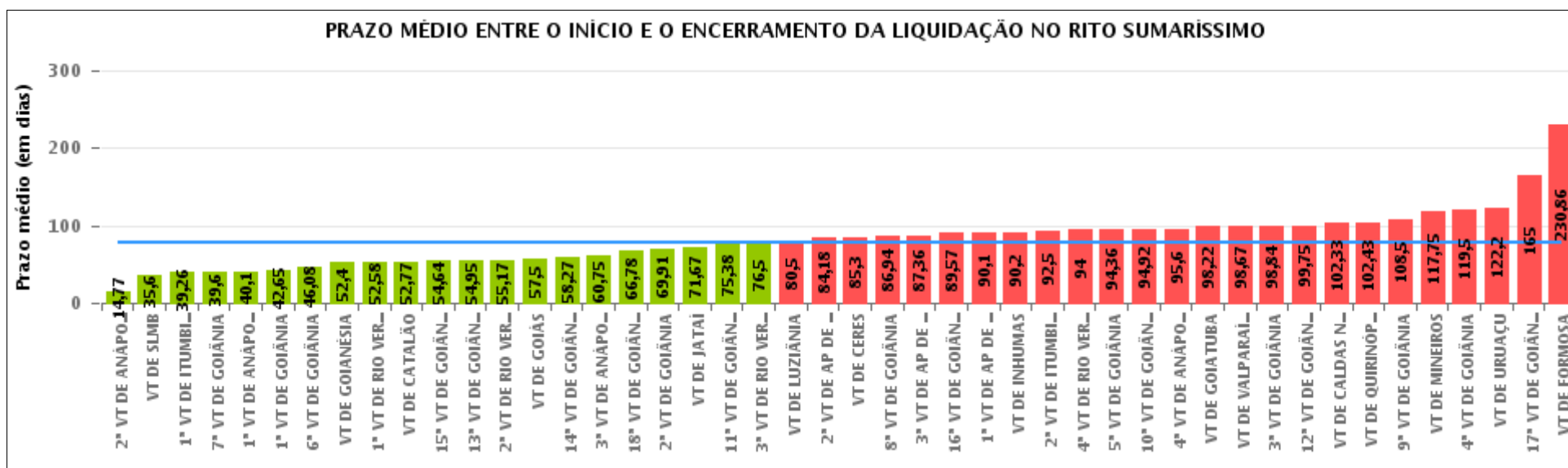
Rito

■ ORDINÁRIO ■ SUMARÍSSIMO



## COMPARATIVO DO PRAZO MÉDIO ENTRE O INÍCIO E O ENCERRAMENTO DA LIQUIDAÇÃO - 1ª VARA DO TRABALHO DE ANÁPOLIS

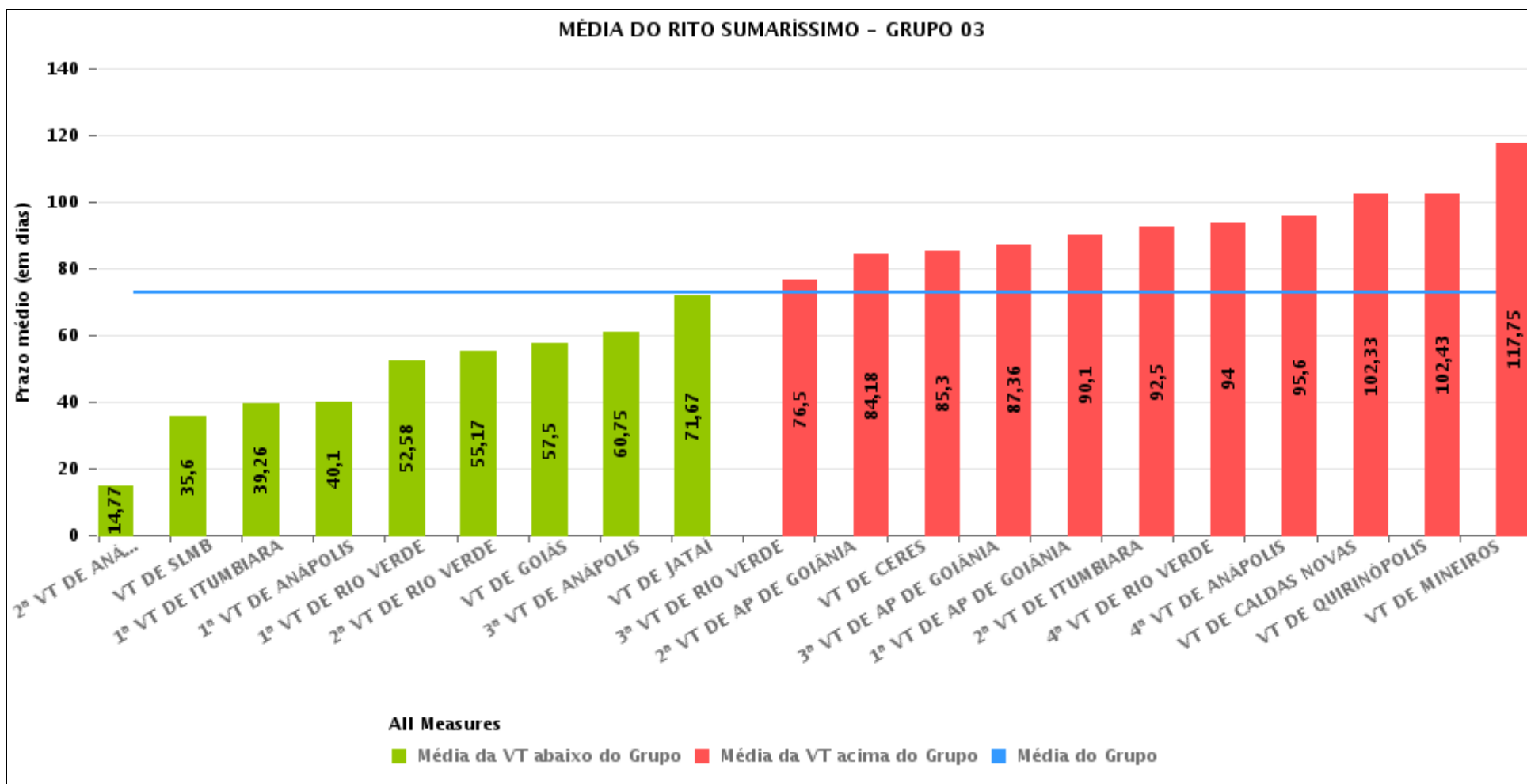
Data de encerramento da liquidação entre 1/6/2018 e 30/6/2018 23:59:59





## COMPARATIVO DO PRAZO MÉDIO ENTRE O INÍCIO E O ENCERRAMENTO DA LIQUIDAÇÃO ENTRE AS VARAS DO GRUPO

Data de encerramento da liquidação entre 1/6/2018 e 30/6/2018 23:59:59





## PRAZO MÉDIO ENTRE O INÍCIO E O ENCERRAMENTO DA LIQUIDAÇÃO POR GRUPO

Data de encerramento da liquidação entre 1/6/2018 e 30/6/2018 23:59:59

Rito	Grupo	Qtd. Processos	Prazo Médio (dias)	Ranking
SUMARÍSSIMO	GRUPO 03	247	72,82	1°
	GRUPO 05	329	78,59	2°
	GRUPO 04	92	80,12	3°
	GRUPO 02	7	230,86	4°

Legenda:	# Grupo 03 – De 1501 a 2000	# Grupo 04 – De 2001 a 2500	# Grupo 05 – Maior que 2500
# Grupo 01 – Até 1000 VT de Posse VT de Pires do Rio	VT de Ceres 1ª VT de Anápolis 2ª VT de Anápolis 3ª VT de Anápolis 4ª VT de Anápolis	VT de Goiatuba VT de Goianésia 1ª VT de Goiânia 2ª VT de Goiânia 3ª VT de Goiânia 4ª VT de Goiânia 5ª VT de Goiânia 6ª VT de Goiânia 7ª VT de Goiânia 8ª VT de Goiânia 9ª VT de Goiânia 10ª VT de Goiânia 11ª VT de Goiânia 12ª VT de Goiânia 13ª VT de Goiânia 14ª VT de Goiânia 15ª VT de Goiânia 16ª VT de Goiânia 17ª VT de Goiânia 18ª VT de Goiânia VT de Inhumas VT de Luziânia	VT de Catalão VT de Uruaçu VT de Valparaíso de Goiás
# Grupo 02 – De 1001 a 1500 VT de Formosa	1ª VT de Aparecida de Goiânia 2ª VT de Aparecida de Goiânia 3ª VT de Aparecida de Goiânia VT de Caldas Novas 1ª VT de Itumbiara 2ª VT de Itumbiara VT de Goiás VT de Jataí VT de Mineiros VT de Quirinópolis 1ª VT de Rio Verde 2ª VT de Rio Verde 3ª VT de Rio Verde 4ª VT de Rio Verde VT de São Luis de Montes Belos		



## PRAZO MÉDIO ENTRE O INÍCIO E O ENCERRAMENTO DA LIQUIDAÇÃO DE TODAS AS VARAS DO TRABALHO

Data de encerramento da liquidação entre 1/6/2018 e 30/6/2018 23:59:59

### SUMARÍSSIMO

Qtd. Processos	Prazo Médio (dias)
675	78,27

Vara do Trabalho	Qtd Processos	Prazo Médio	Ranking
2ª VARA DO TRABALHO DE ANÁPOLIS	13	14,77	1º
VARA DO TRABALHO DE SÃO LUIS DE MONTES BELOS	5	35,6	2º
1ª VARA DO TRABALHO DE ITUMBIARA	19	39,26	3º
7ª VARA DO TRABALHO DE GOIÂNIA	10	39,6	4º
1ª VARA DO TRABALHO DE ANÁPOLIS	10	40,1	5º
1ª VARA DO TRABALHO DE GOIÂNIA	20	42,65	6º
6ª VARA DO TRABALHO DE GOIÂNIA	12	46,08	7º
VARA DO TRABALHO DE GOIANÉSIA	20	52,4	8º
1ª VARA DO TRABALHO DE RIO VERDE	19	52,58	9º
VARA DO TRABALHO DE CATALÃO	53	52,77	10º
15ª VARA DO TRABALHO DE GOIÂNIA	14	54,64	11º
13ª VARA DO TRABALHO DE GOIÂNIA	20	54,95	12º
2ª VARA DO TRABALHO DE RIO VERDE	12	55,17	13º
VARA DO TRABALHO DE GOIÁS	2	57,5	14º
14ª VARA DO TRABALHO DE GOIÂNIA	11	58,27	15º
3ª VARA DO TRABALHO DE ANÁPOLIS	12	60,75	16º
18ª VARA DO TRABALHO DE GOIÂNIA	9	66,78	17º
2ª VARA DO TRABALHO DE GOIÂNIA	11	69,91	18º
VARA DO TRABALHO DE JATAÍ	3	71,67	19º
11ª VARA DO TRABALHO DE GOIÂNIA	13	75,38	20º
3ª VARA DO TRABALHO DE RIO VERDE	8	76,5	21º
VARA DO TRABALHO DE LUZIÂNIA	40	80,5	22º
2ª VARA DO TRABALHO DE APARECIDA DE GOIÂNIA	22	84,18	23º
VARA DO TRABALHO DE CERES	20	85,3	24º
8ª VARA DO TRABALHO DE GOIÂNIA	17	86,94	25º
3ª VARA DO TRABALHO DE APARECIDA DE GOIÂNIA	14	87,36	26º



## PRAZO MÉDIO ENTRE O INÍCIO E O ENCERRAMENTO DA LIQUIDAÇÃO DE TODAS AS VARAS DO TRABALHO

### SUMARÍSSIMO

Qtd. Processos	Prazo Médio (dias)
675	78,27

Vara do Trabalho	Qtd Processos	Prazo Médio	Ranking
16ª VARA DO TRABALHO DE GOIÂNIA	21	89,57	27°
1ª VARA DO TRABALHO DE APARECIDA DE GOIÂNIA	30	90,1	28°
VARA DO TRABALHO DE INHUMAS	5	90,2	29°
2ª VARA DO TRABALHO DE ITUMBIARA	18	92,5	30°
4ª VARA DO TRABALHO DE RIO VERDE	8	94	31°
5ª VARA DO TRABALHO DE GOIÂNIA	11	94,36	32°
10ª VARA DO TRABALHO DE GOIÂNIA	13	94,92	33°
4ª VARA DO TRABALHO DE ANÁPOLIS	15	95,6	34°
VARA DO TRABALHO DE GOIATUBA	27	98,22	35°
VARA DO TRABALHO DE VALPARAÍSO DE GOIÁS	12	98,67	36°
3ª VARA DO TRABALHO DE GOIÂNIA	19	98,84	37°
12ª VARA DO TRABALHO DE GOIÂNIA	8	99,75	38°
VARA DO TRABALHO DE CALDAS NOVAS	6	102,33	39°
VARA DO TRABALHO DE QUIRINÓPOLIS	7	102,43	40°
9ª VARA DO TRABALHO DE GOIÂNIA	20	108,5	41°
VARA DO TRABALHO DE MINEIROS	4	117,75	42°
4ª VARA DO TRABALHO DE GOIÂNIA	18	119,5	43°
VARA DO TRABALHO DE URUAÇU	5	122,2	44°
17ª VARA DO TRABALHO DE GOIÂNIA	12	165	45°
VARA DO TRABALHO DE FORMOSA	7	230,86	46°



## PRAZO MÉDIO ENTRE O INÍCIO E O ENCERRAMENTO DA LIQUIDAÇÃO - 1ª VARA DO TRABALHO DE ANÁPOLIS

Data de encerramento da liquidação entre 1/6/2018 e 30/6/2018 23:59:59

### 1ª VARA DO TRABALHO DE ANÁPOLIS

#### SUMARÍSSIMO

Qtd	Prazo Médio
10	40,1

Nr. Processo	Início	Homolog.	Prazo
RTSum - 0010032-55.2018.5.18.0051	26/03/18	18/06/18	84
RTSum - 0010055-98.2018.5.18.0051	28/05/18	28/06/18	31
RTSum - 0010107-94.2018.5.18.0051	22/05/18	04/06/18	13
RTSum - 0010113-04.2018.5.18.0051	28/05/18	19/06/18	22
RTSum - 0010424-63.2016.5.18.0051	03/04/18	01/06/18	59
RTSum - 0010627-88.2017.5.18.0051	30/05/18	22/06/18	23
RTSum - 0010986-38.2017.5.18.0051	14/05/18	22/06/18	39
RTSum - 0011262-69.2017.5.18.0051	30/05/18	19/06/18	20
RTSum - 0011390-89.2017.5.18.0051	21/05/18	22/06/18	32
RTSum - 0011686-14.2017.5.18.0051	27/03/18	13/06/18	78

**Legenda:**

- Início : data do início da liquidação
- Homolog : data da decisão homologatória dos cálculos
- Prazo: O prazo médio entre a data da decisão homologatória dos cálculos e a data do início da liquidação .