

## Conceituação

Tema	Prazos Processuais
<b>Relatórios</b>	Evolução Histórica Comparativo por VT Comparativo por Grupo Por Grupo Por VT Por Processo
<b>Resumo</b>	Apresenta o prazo médio entre o início e o encerramento da liquidação.
<b>Descrição</b>	<p>O prazo médio é obtido entre a data da decisão homologatória dos cálculos e a data do início da liquidação (da apresentação do cálculo, dos artigos ou arbitramento). Considerar os processos com decisão homologatória da liquidação no período de apuração. Devem ser excluídos os processos com liquidação encerrada por acordo.</p> <p>Os dados são extraídos baseando-se nos itens do e-Gestão:</p> <p>359 e 90359 - Do início até o encerramento da liquidação - rito sumaríssimo;</p> <p>371 e 90371 – Do início até o encerramento da liquidação - exceto rito sumaríssimo.</p>
<b>Origem da informação</b>	e-Gestão
<b>Critérios e transformações</b>	Coletado do e-Gestão, consolidado, otimizado e classificado para análise.
<b>Análises possíveis</b>	Prazo médio entre o início e o encerramento da liquidação, detalhado de forma geral, por grupo, por VT e por processo.

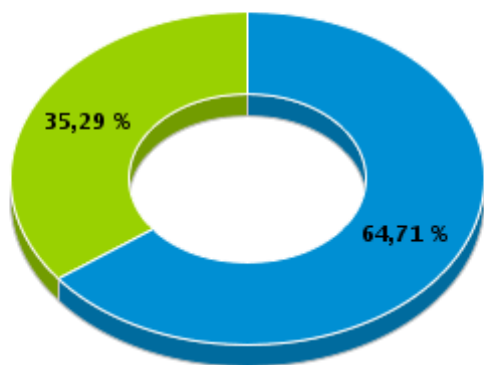


## EVOLUÇÃO HISTÓRICA DOS PRAZOS PROCESSUAIS ENTRE O INÍCIO E O ENCERRAMENTO DA LIQUIDAÇÃO - VARA DO TRABALHO DE CALDAS NOVAS

Data de encerramento da liquidação entre 1/6/2018 e 30/6/2018 23:59:59

Rito	Qtd	Prazo Médio
ORDINÁRIO	11	86,55
SUMARÍSSIMO	6	102,33
<b>Total/Média</b>	<b>17</b>	<b>92,12</b>

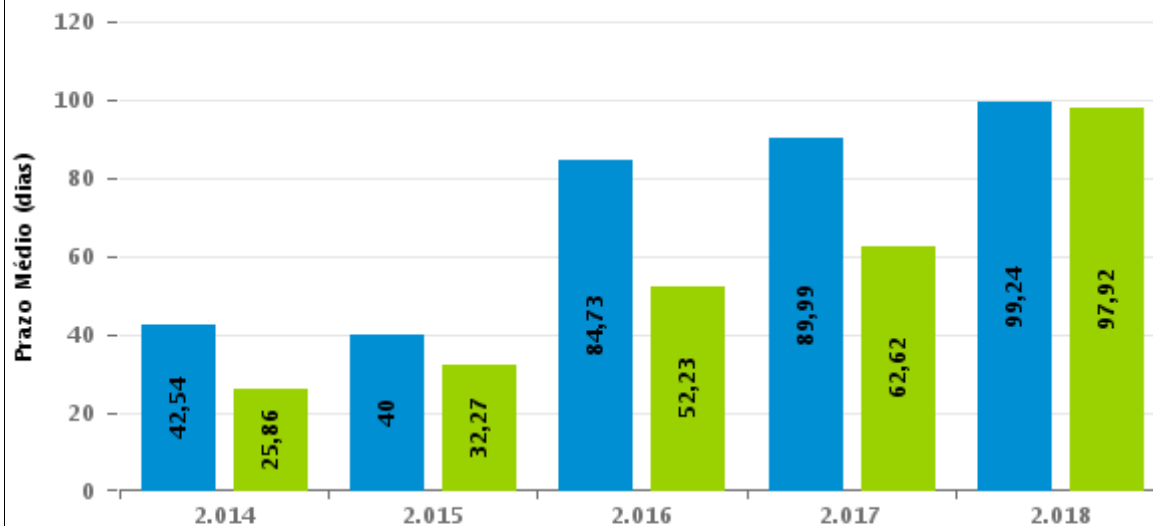
Percentual de Processos por Rito



Rito

■ ORDINÁRIO ■ SUMARÍSSIMO

Prazo Médio por Rito



Para este exercício foram computados os processos até o mês de Junho/2.018

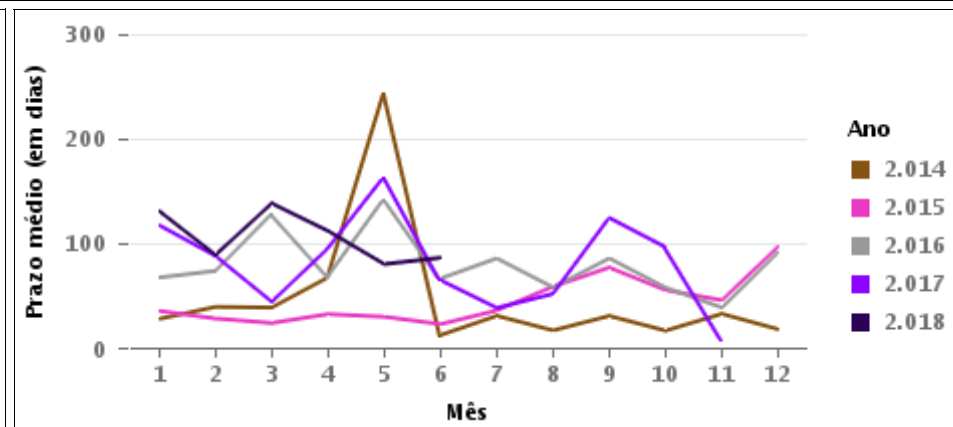
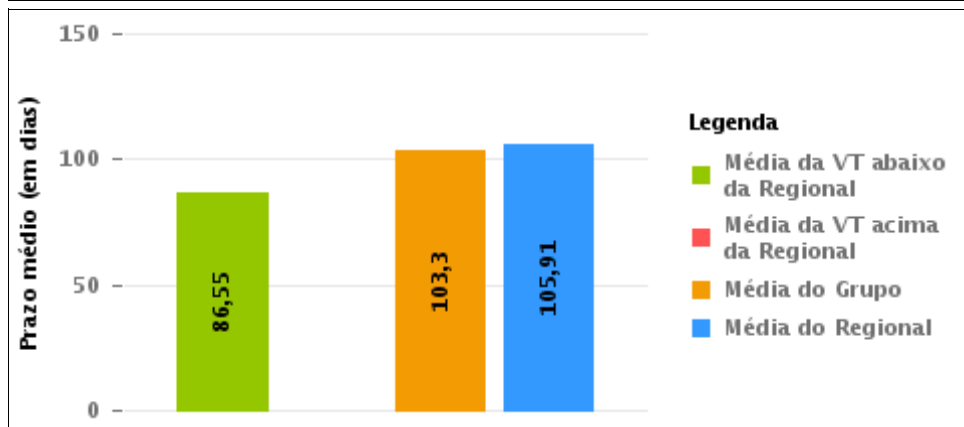
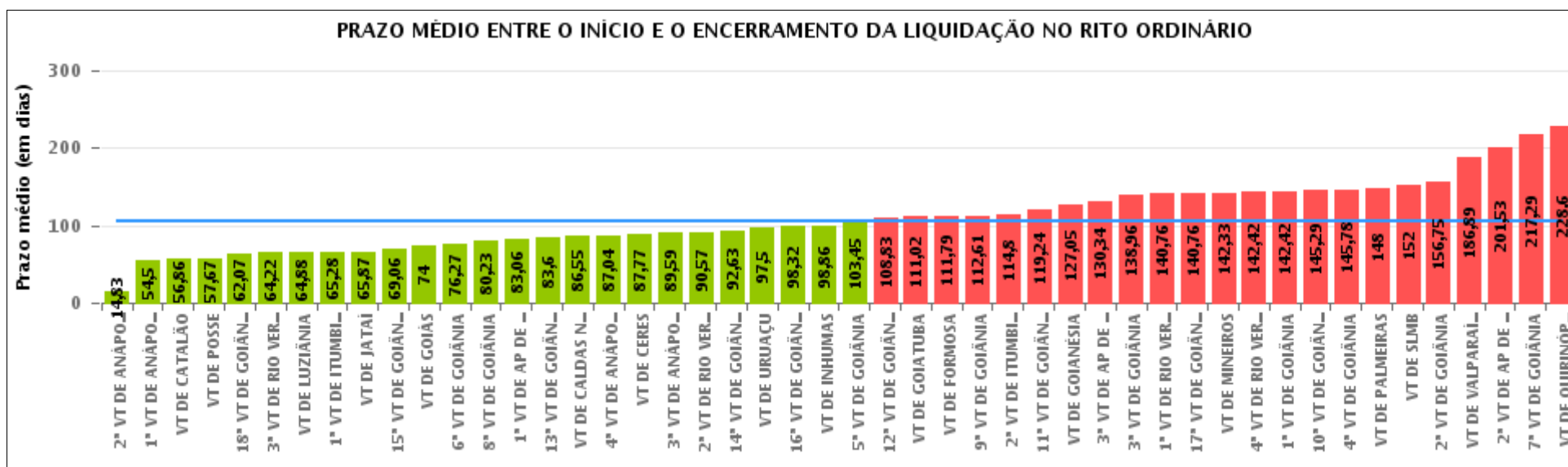
Rito

■ ORDINÁRIO ■ SUMARÍSSIMO



## COMPARATIVO DO PRAZO MÉDIO ENTRE O INÍCIO E O ENCERRAMENTO DA LIQUIDAÇÃO - VARA DO TRABALHO DE CALDAS NOVAS

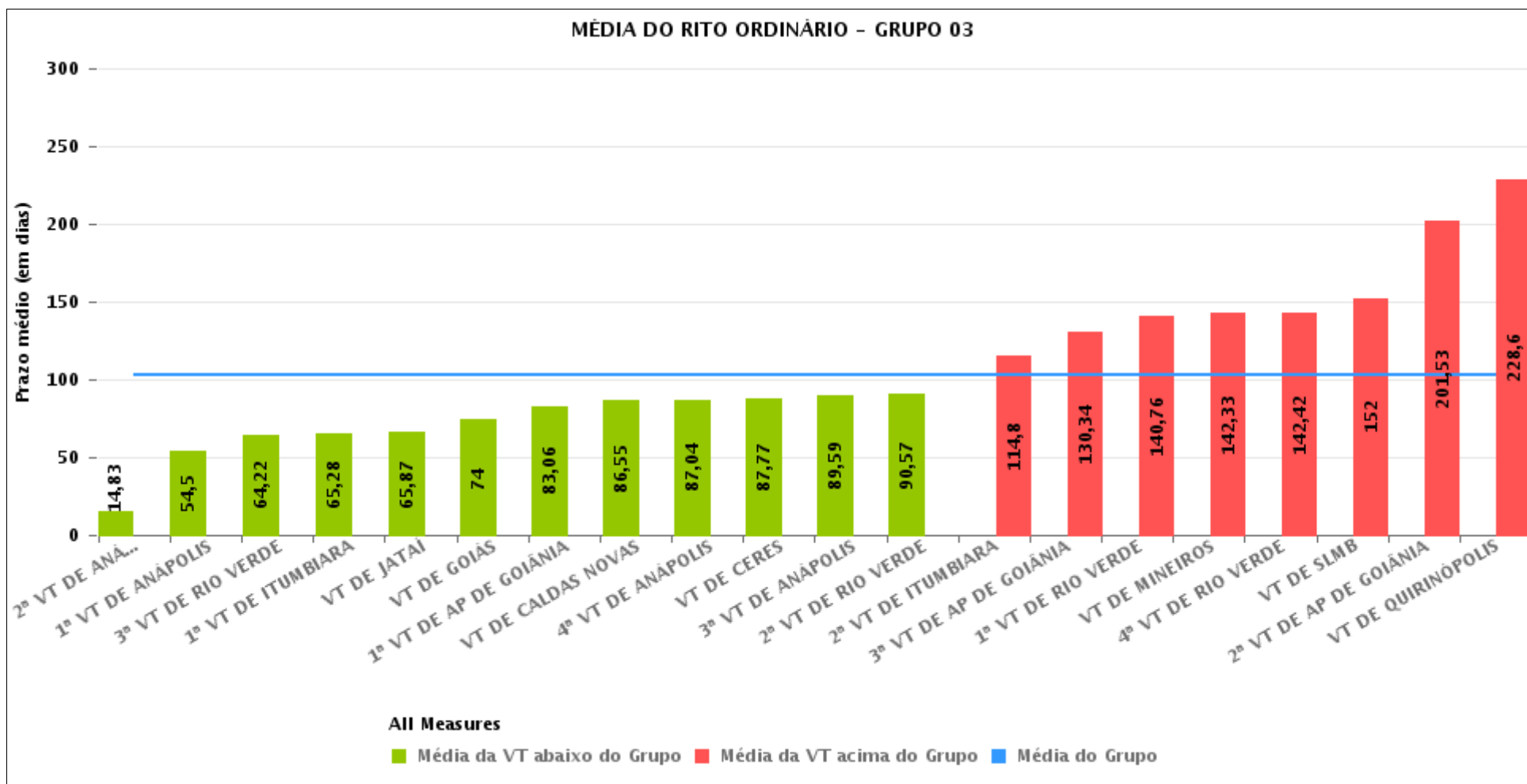
Data de encerramento da liquidação entre 1/6/2018 e 30/6/2018 23:59:59





## COMPARATIVO DO PRAZO MÉDIO ENTRE O INÍCIO E O ENCERRAMENTO DA LIQUIDAÇÃO ENTRE AS VARAS DO GRUPO

Data de encerramento da liquidação entre 1/6/2018 e 30/6/2018 23:59:59





## PRAZO MÉDIO ENTRE O INÍCIO E O ENCERRAMENTO DA LIQUIDAÇÃO POR GRUPO

Data de encerramento da liquidação entre 1/6/2018 e 30/6/2018 23:59:59

Rito	Grupo	Qtd. Processos	Prazo Médio (dias)	Ranking
ORDINÁRIO	GRUPO 01	3	57,67	1°
	GRUPO 04	143	98,44	2°
	GRUPO 03	499	103,3	3°
	GRUPO 05	696	109,39	4°
	GRUPO 02	14	111,79	5°

Legenda:	# Grupo 03 – De 1501 a 2000	# Grupo 04 – De 2001 a 2500	# Grupo 05 – Maior que 2500
# Grupo 01 – Até 1000 VT de Posse VT de Pires do Rio	VT de Ceres 1ª VT de Anápolis 2ª VT de Anápolis 3ª VT de Anápolis 4ª VT de Anápolis	VT de Goiatuba VT de Goianésia 1ª VT de Goiânia 2ª VT de Goiânia 3ª VT de Goiânia 4ª VT de Goiânia 5ª VT de Goiânia 6ª VT de Goiânia 7ª VT de Goiânia 8ª VT de Goiânia 9ª VT de Goiânia 10ª VT de Goiânia 11ª VT de Goiânia 12ª VT de Goiânia 13ª VT de Goiânia 14ª VT de Goiânia 15ª VT de Goiânia 16ª VT de Goiânia 17ª VT de Goiânia 18ª VT de Goiânia VT de Inhumas VT de Luziânia	VT de Catalão VT de Uruaçu VT de Valparaíso de Goiás
# Grupo 02 – De 1001 a 1500 VT de Formosa	1ª VT de Aparecida de Goiânia 2ª VT de Aparecida de Goiânia 3ª VT de Aparecida de Goiânia VT de Caldas Novas 1ª VT de Itumbiara 2ª VT de Itumbiara VT de Goiás VT de Jataí VT de Mineiros VT de Quirinópolis 1ª VT de Rio Verde 2ª VT de Rio Verde 3ª VT de Rio Verde 4ª VT de Rio Verde VT de São Luis de Montes Belos		



## PRAZO MÉDIO ENTRE O INÍCIO E O ENCERRAMENTO DA LIQUIDAÇÃO DE TODAS AS VARAS DO TRABALHO

Data de encerramento da liquidação entre 1/6/2018 e 30/6/2018 23:59:59

### ORDINÁRIO

Qtd. Processos	Prazo Médio (dias)
1.355	105,91

Vara do Trabalho	Qtd Processos	Prazo Médio	Ranking
2ª VARA DO TRABALHO DE ANÁPOLIS	6	14,83	1º
1ª VARA DO TRABALHO DE ANÁPOLIS	38	54,5	2º
VARA DO TRABALHO DE CATALÃO	37	56,86	3º
VARA DO TRABALHO DE POSSE	3	57,67	4º
18ª VARA DO TRABALHO DE GOIÂNIA	45	62,07	5º
3ª VARA DO TRABALHO DE RIO VERDE	41	64,22	6º
VARA DO TRABALHO DE LUZIÂNIA	34	64,88	7º
1ª VARA DO TRABALHO DE ITUMBIARA	32	65,28	8º
VARA DO TRABALHO DE JATAÍ	15	65,87	9º
15ª VARA DO TRABALHO DE GOIÂNIA	32	69,06	10º
VARA DO TRABALHO DE GOIÁS	3	74	11º
6ª VARA DO TRABALHO DE GOIÂNIA	26	76,27	12º
8ª VARA DO TRABALHO DE GOIÂNIA	44	80,23	13º
1ª VARA DO TRABALHO DE APARECIDA DE GOIÂNIA	64	83,06	14º
13ª VARA DO TRABALHO DE GOIÂNIA	42	83,6	15º
VARA DO TRABALHO DE CALDAS NOVAS	11	86,55	16º
4ª VARA DO TRABALHO DE ANÁPOLIS	57	87,04	17º
VARA DO TRABALHO DE CERES	13	87,77	18º
3ª VARA DO TRABALHO DE ANÁPOLIS	29	89,59	19º
2ª VARA DO TRABALHO DE RIO VERDE	21	90,57	20º
14ª VARA DO TRABALHO DE GOIÂNIA	32	92,63	21º
VARA DO TRABALHO DE URUAÇU	34	97,5	22º
16ª VARA DO TRABALHO DE GOIÂNIA	47	98,32	23º
VARA DO TRABALHO DE INHUMAS	44	98,86	24º
5ª VARA DO TRABALHO DE GOIÂNIA	42	103,45	25º
12ª VARA DO TRABALHO DE GOIÂNIA	24	108,83	26º



## PRAZO MÉDIO ENTRE O INÍCIO E O ENCERRAMENTO DA LIQUIDAÇÃO DE TODAS AS VARAS DO TRABALHO

### ORDINÁRIO

Qtd. Processos	Prazo Médio (dias)
1.355	105,91

Vara do Trabalho	Qtd Processos	Prazo Médio	Ranking
VARA DO TRABALHO DE GOIATUBA	46	111,02	27°
VARA DO TRABALHO DE FORMOSA	14	111,79	28°
9ª VARA DO TRABALHO DE GOIÂNIA	41	112,61	29°
2ª VARA DO TRABALHO DE ITUMBIARA	25	114,8	30°
11ª VARA DO TRABALHO DE GOIÂNIA	17	119,24	31°
VARA DO TRABALHO DE GOIANÉSIA	19	127,05	32°
3ª VARA DO TRABALHO DE APARECIDA DE GOIÂNIA	32	130,34	33°
3ª VARA DO TRABALHO DE GOIÂNIA	26	138,96	34°
1ª VARA DO TRABALHO DE RIO VERDE	29	140,76	35°
17ª VARA DO TRABALHO DE GOIÂNIA	46	140,76	36°
VARA DO TRABALHO DE MINEIROS	9	142,33	37°
4ª VARA DO TRABALHO DE RIO VERDE	19	142,42	38°
1ª VARA DO TRABALHO DE GOIÂNIA	26	142,42	39°
10ª VARA DO TRABALHO DE GOIÂNIA	35	145,29	40°
4ª VARA DO TRABALHO DE GOIÂNIA	40	145,78	41°
VARA DO TRABALHO DE PALMEIRAS	3	148	42°
VARA DO TRABALHO DE SÃO LUIS DE MONTES BELOS	3	152	43°
2ª VARA DO TRABALHO DE GOIÂNIA	24	156,75	44°
VARA DO TRABALHO DE VALPARAÍSO DE GOIÁS	19	186,89	45°
2ª VARA DO TRABALHO DE APARECIDA DE GOIÂNIA	32	201,53	46°
7ª VARA DO TRABALHO DE GOIÂNIA	14	217,29	47°
VARA DO TRABALHO DE QUIRINÓPOLIS	20	228,6	48°



## PRAZO MÉDIO ENTRE O INÍCIO E O ENCERRAMENTO DA LIQUIDAÇÃO - VARA DO TRABALHO DE CALDAS NOVAS

Data de encerramento da liquidação entre 1/6/2018 e 30/6/2018 23:59:59

### VARA DO TRABALHO DE CALDAS NOVAS

#### ORDINÁRIO

Qtd	Prazo Médio
11	86,55

Nr. Processo	Início	Homolog.	Prazo
RTOOrd - 0000780-91.2015.5.18.0161	24/04/18	01/06/18	38
RTOOrd - 0000856-52.2014.5.18.0161	02/05/18	01/06/18	30
RTOOrd - 0001335-11.2015.5.18.0161	26/02/18	13/06/18	107
RTOOrd - 0001347-25.2015.5.18.0161	30/04/18	08/06/18	39
RTOOrd - 0010286-23.2017.5.18.0161	29/01/18	06/06/18	128
RTOOrd - 0010383-23.2017.5.18.0161	15/02/18	01/06/18	106
RTOOrd - 0010653-47.2017.5.18.0161	22/03/18	13/06/18	83
RTOOrd - 0010687-56.2016.5.18.0161	14/03/18	13/06/18	91
RTOOrd - 0010923-08.2016.5.18.0161	26/02/18	08/06/18	102
RTOOrd - 0010923-08.2016.5.18.0161	26/02/18	21/06/18	115
RTOOrd - 0011373-48.2016.5.18.0161	26/02/18	19/06/18	113

**Legenda:**

- Início : data do início da liquidação
- Homolog : data da decisão homologatória dos cálculos
- Prazo: O prazo médio entre a data da decisão homologatória dos cálculos e a data do início da liquidação .