

Conceituação

Tema	Prazos Processuais
Relatórios	Evolução Histórica Comparativo por VT Comparativo por Grupo Por Grupo Por VT Por Processo
Resumo	Apresenta o prazo médio desde o ajuizamento da ação até realização da primeira audiência.
Descrição	O prazo médio é obtido calculando-se a quantidade de dias decorridos desde o ajuizamento até a realização da 1ª audiência. Os dados são extraídos baseando-se nos itens do e-Gestão: 263 e 90263 - Do ajuizamento da ação até a realização da 1ª audiência na fase de conhecimento – rito sumaríssimo; 264 e 90264 – Do ajuizamento da ação até a realização da 1ª audiência na fase de conhecimento – exceto rito sumaríssimo (ordinário)
Origem da informação	e-Gestão
Critérios e transformações	Coletado do e-Gestão, consolidado, otimizado e classificado para análise.
Análises possíveis	Prazo médio entre o ajuizamento da ação e a realização da primeira audiência, detalhado de forma Geral, Por grupo, por VT e Por Processo.

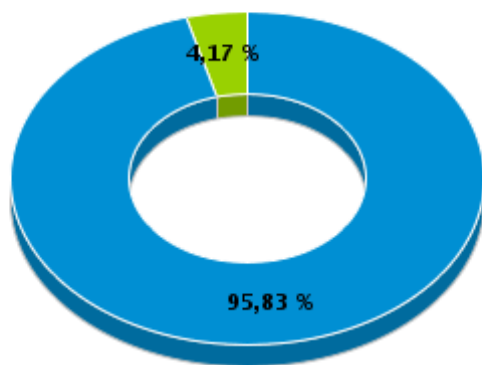


EVOLUÇÃO HISTÓRICA DOS PRAZOS PROCESSUAIS PARA REALIZAÇÃO DA 1ª AUDIÊNCIA - VARA DO TRABALHO DE JATAÍ

Data da 1ª audiência entre 1/7/2018 e 31/7/2018 23:59:59

Rito	Qtd	Prazo Médio
ORDINÁRIO	23	46,17
SUMARÍSSIMO	1	48
Total/Média	24	46,25

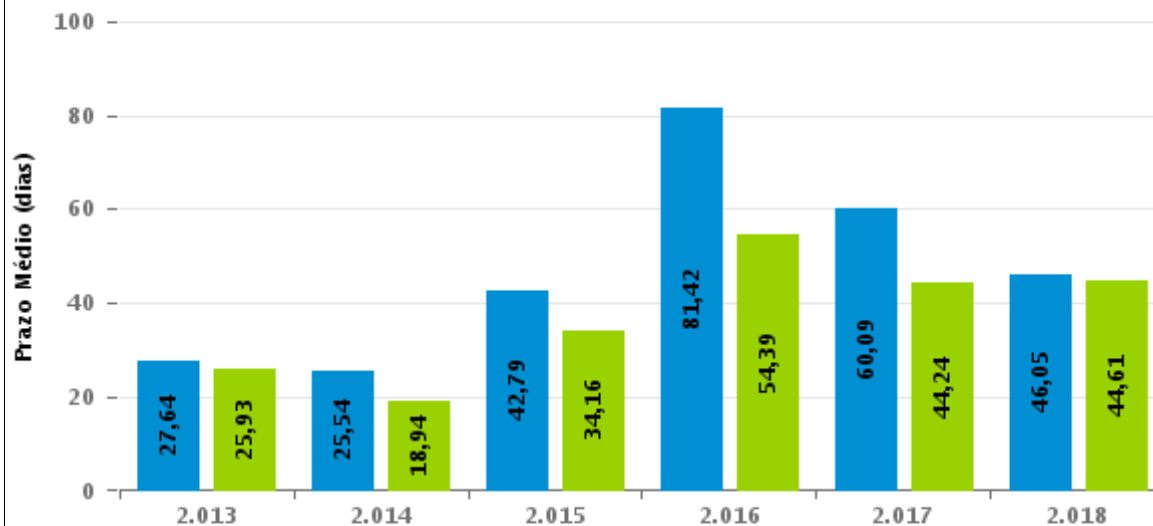
Percentual de Processos por Rito



Rito

■ ORDINÁRIO ■ SUMARÍSSIMO

Prazo Médio por Rito



Para este exercício foram computados os processos até o mês de Julho/2.018

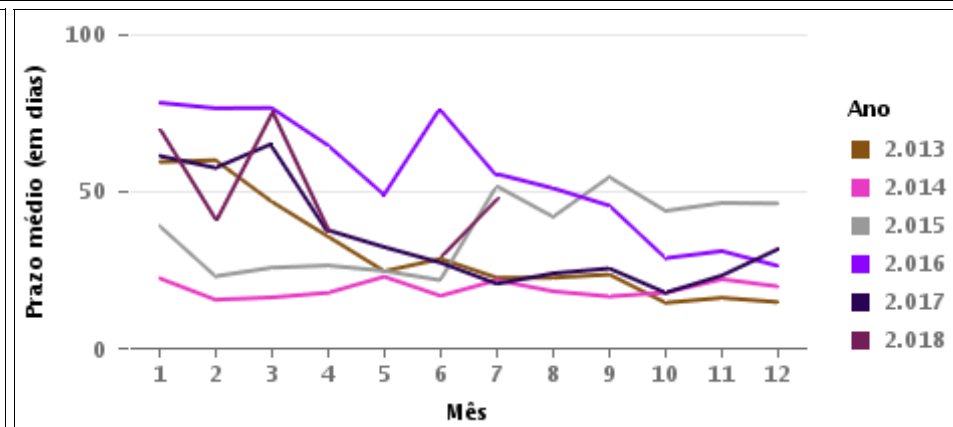
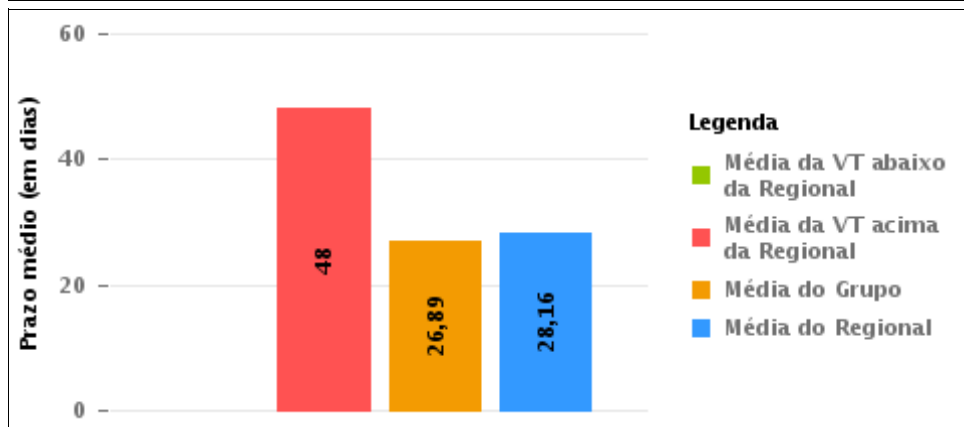
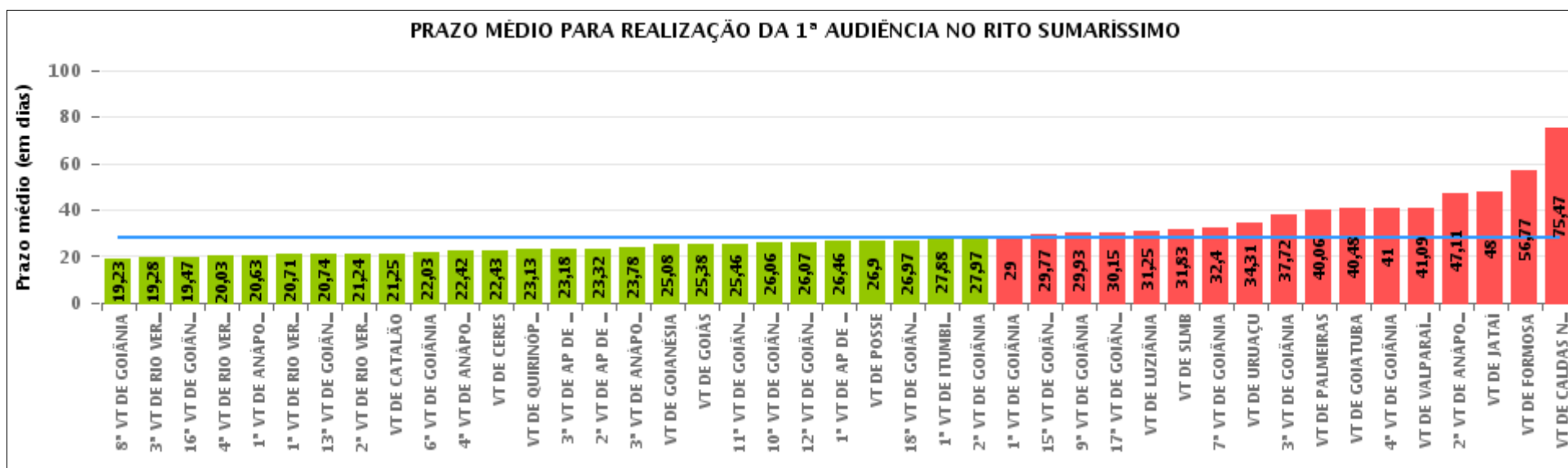
Rito

■ ORDINÁRIO ■ SUMARÍSSIMO



COMPARATIVO DO PRAZO MÉDIO PARA REALIZAÇÃO DA 1ª AUDIÊNCIA - VARA DO TRABALHO DE JATAÍ

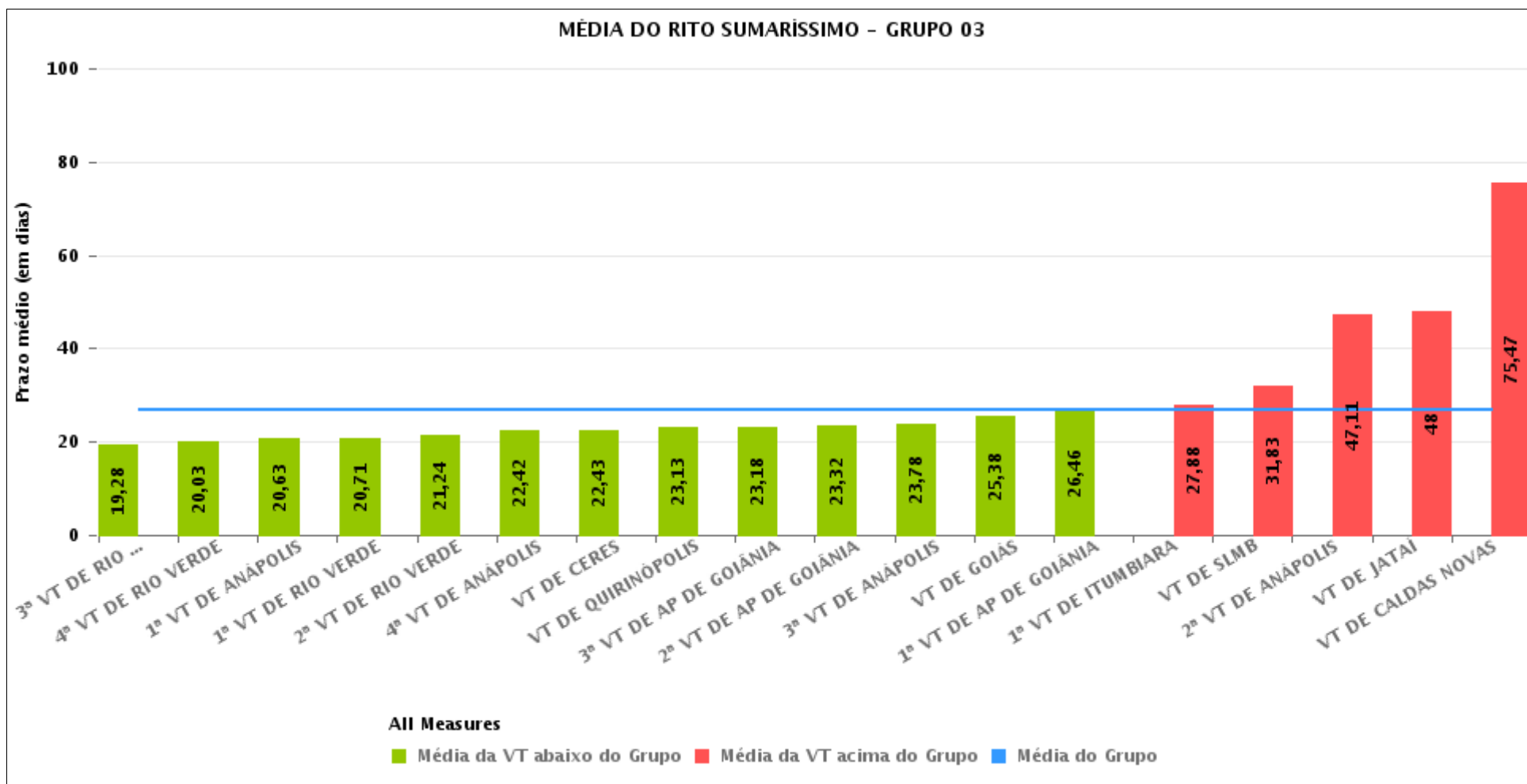
Data da 1ª audiência entre 1/7/2018 e 31/7/2018 23:59:59





COMPARATIVO DO PRAZO MÉDIO PARA REALIZAÇÃO DA 1ª AUDIÊNCIA ENTRE AS VARAS DO GRUPO

Data da 1ª audiência entre 1/7/2018 e 31/7/2018 23:59:59





PRAZO MÉDIO PARA REALIZAÇÃO DA 1ª AUDIÊNCIA POR GRUPO

Data da 1ª audiência entre 1/7/2018 e 31/7/2018 23:59:59

Rito	Grupo	Qtd. Processos	Prazo Médio (dias)	Ranking
SUMARÍSSIMO	GRUPO 03	878	26,89	1°
	GRUPO 01	10	26,9	2°
	GRUPO 05	1.117	28,19	3°
	GRUPO 04	116	34,38	4°
	GRUPO 02	13	56,77	5°

Legenda:	# Grupo 03 – De 1501 a 2000	# Grupo 04 – De 2001 a 2500	# Grupo 05 – Maior que 2500
# Grupo 01 – Até 1000 VT de Posse VT de Pires do Rio	VT de Ceres 1ª VT de Anápolis 2ª VT de Anápolis 3ª VT de Anápolis 4ª VT de Anápolis	VT de Goiatuba VT de Goianésia 1ª VT de Goiânia 2ª VT de Goiânia 3ª VT de Goiânia 4ª VT de Goiânia 5ª VT de Goiânia 6ª VT de Goiânia 7ª VT de Goiânia 8ª VT de Goiânia 9ª VT de Goiânia 10ª VT de Goiânia 11ª VT de Goiânia 12ª VT de Goiânia 13ª VT de Goiânia 14ª VT de Goiânia 15ª VT de Goiânia 16ª VT de Goiânia 17ª VT de Goiânia 18ª VT de Goiânia VT de Inhumas VT de Luziânia	VT de Catalão VT de Uruaçu VT de Valparaíso de Goiás
# Grupo 02 – De 1001 a 1500 VT de Formosa	1ª VT de Aparecida de Goiânia 2ª VT de Aparecida de Goiânia 3ª VT de Aparecida de Goiânia VT de Caldas Novas 1ª VT de Itumbiara 2ª VT de Itumbiara VT de Goiás VT de Jataí VT de Mineiros VT de Quirinópolis 1ª VT de Rio Verde 2ª VT de Rio Verde 3ª VT de Rio Verde 4ª VT de Rio Verde VT de São Luis de Montes Belos		



PRAZO MÉDIO PARA REALIZAÇÃO DA 1ª AUDIÊNCIA DE TODAS AS VARAS DO TRABALHO

Data da 1ª audiência entre 1/7/2018 e 31/7/2018 23:59:59

SUMARÍSSIMO

Qtd. Processos	Prazo Médio (dias)
2.134	28,16

Vara do Trabalho	Qtd Processos	Prazo Médio	Ranking
8ª VARA DO TRABALHO DE GOIÂNIA	75	19,23	1º
3ª VARA DO TRABALHO DE RIO VERDE	36	19,28	2º
16ª VARA DO TRABALHO DE GOIÂNIA	47	19,47	3º
4ª VARA DO TRABALHO DE RIO VERDE	63	20,03	4º
1ª VARA DO TRABALHO DE ANÁPOLIS	8	20,63	5º
1ª VARA DO TRABALHO DE RIO VERDE	52	20,71	6º
13ª VARA DO TRABALHO DE GOIÂNIA	53	20,74	7º
2ª VARA DO TRABALHO DE RIO VERDE	41	21,24	8º
VARA DO TRABALHO DE CATALÃO	4	21,25	9º
6ª VARA DO TRABALHO DE GOIÂNIA	63	22,03	10º
4ª VARA DO TRABALHO DE ANÁPOLIS	48	22,42	11º
VARA DO TRABALHO DE CERES	61	22,43	12º
VARA DO TRABALHO DE QUIRINÓPOLIS	24	23,13	13º
3ª VARA DO TRABALHO DE APARECIDA DE GOIÂNIA	40	23,18	14º
2ª VARA DO TRABALHO DE APARECIDA DE GOIÂNIA	65	23,32	15º
3ª VARA DO TRABALHO DE ANÁPOLIS	37	23,78	16º
VARA DO TRABALHO DE GOIANÉSIA	13	25,08	17º
VARA DO TRABALHO DE GOIÁS	86	25,38	18º
11ª VARA DO TRABALHO DE GOIÂNIA	90	25,46	19º
10ª VARA DO TRABALHO DE GOIÂNIA	50	26,06	20º
12ª VARA DO TRABALHO DE GOIÂNIA	55	26,07	21º
1ª VARA DO TRABALHO DE APARECIDA DE GOIÂNIA	54	26,46	22º
VARA DO TRABALHO DE POSSE	10	26,9	23º
18ª VARA DO TRABALHO DE GOIÂNIA	86	26,97	24º
1ª VARA DO TRABALHO DE ITUMBIARA	83	27,88	25º
2ª VARA DO TRABALHO DE GOIÂNIA	115	27,97	26º



PRAZO MÉDIO PARA REALIZAÇÃO DA 1ª AUDIÊNCIA DE TODAS AS VARAS DO TRABALHO

SUMARÍSSIMO

Qtd. Processos	Prazo Médio (dias)
2.134	28,16

Vara do Trabalho	Qtd Processos	Prazo Médio	Ranking
1ª VARA DO TRABALHO DE GOIÂNIA	63	29	27°
15ª VARA DO TRABALHO DE GOIÂNIA	77	29,77	28°
9ª VARA DO TRABALHO DE GOIÂNIA	74	29,93	29°
17ª VARA DO TRABALHO DE GOIÂNIA	75	30,15	30°
VARA DO TRABALHO DE LUZIÂNIA	55	31,25	31°
VARA DO TRABALHO DE SÃO LUIS DE MONTES BELOS	113	31,83	32°
7ª VARA DO TRABALHO DE GOIÂNIA	10	32,4	33°
VARA DO TRABALHO DE URUAÇU	13	34,31	34°
3ª VARA DO TRABALHO DE GOIÂNIA	57	37,72	35°
VARA DO TRABALHO DE PALMEIRAS	34	40,06	36°
VARA DO TRABALHO DE GOIATUBA	48	40,48	37°
4ª VARA DO TRABALHO DE GOIÂNIA	1	41	38°
VARA DO TRABALHO DE VALPARAÍSO DE GOIÁS	75	41,09	39°
2ª VARA DO TRABALHO DE ANÁPOLIS	47	47,11	40°
VARA DO TRABALHO DE JATAÍ	1	48	41°
VARA DO TRABALHO DE FORMOSA	13	56,77	42°
VARA DO TRABALHO DE CALDAS NOVAS	19	75,47	43°



PRAZO MÉDIO PARA REALIZAÇÃO DA 1ª AUDIÊNCIA - VARA DO TRABALHO DE JATAÍ

Data da 1ª audiência entre 1/7/2018 e 31/7/2018 23:59:59

VARA DO TRABALHO DE JATAÍ

SUMARÍSSIMO

Qtd	Prazo Médio
1	48

Nr. Processo	Ajuiz.	1ª Aud.	Prazo
RTSum - 0010522-91.2018.5.18.0111	22/05/18	09/07/18	48

Legenda:

- Ajuiz.: Data do Ajuizamento;
- 1ª Aud.: Data da primeira audiência que ocorrer, Inicial ou UNA;
- Prazo: Prazo, em dias corridos, entre a Data do Ajuizamento e a Data da 1ª Audiência.



PRAZO MÉDIO PARA REALIZAÇÃO DA 1ª AUDIÊNCIA - VARA DO TRABALHO DE JATAÍ

Data da 1ª audiência entre 1/7/2018 e 31/7/2018 23:59:59

Sem magistrado

SUMARÍSSIMO

Qtd	Prazo Médio
1	48

Nr. Processo	Ajuiz.	1ª Aud.	Prazo
RTSum - 0010522-91.2018.5.18.0111	22/05/18	09/07/18	48

Legenda:

- Ajuiz.: Data do Ajuizamento;
- 1ª Aud.: Data da primeira audiência que ocorrer, Inicial ou UNA;
- Prazo: Prazo, em dias corridos, entre a Data do Ajuizamento e a Data da 1ª Audiência.