

Conceituação

Tema	Prazos Processuais
Relatórios	Evolução Histórica Comparativo por VT Comparativo por Grupo Por Grupo Por VT Por Processo
Resumo	Apresenta o prazo médio desde o ajuizamento da ação até realização da primeira audiência.
Descrição	O prazo médio é obtido calculando-se a quantidade de dias decorridos desde o ajuizamento até a realização da 1ª audiência. Os dados são extraídos baseando-se nos itens do e-Gestão: 263 e 90263 - Do ajuizamento da ação até a realização da 1ª audiência na fase de conhecimento – rito sumaríssimo; 264 e 90264 – Do ajuizamento da ação até a realização da 1ª audiência na fase de conhecimento – exceto rito sumaríssimo (ordinário)
Origem da informação	e-Gestão
Critérios e transformações	Coletado do e-Gestão, consolidado, otimizado e classificado para análise.
Análises possíveis	Prazo médio entre o ajuizamento da ação e a realização da primeira audiência, detalhado de forma Geral, Por grupo, por VT e Por Processo.

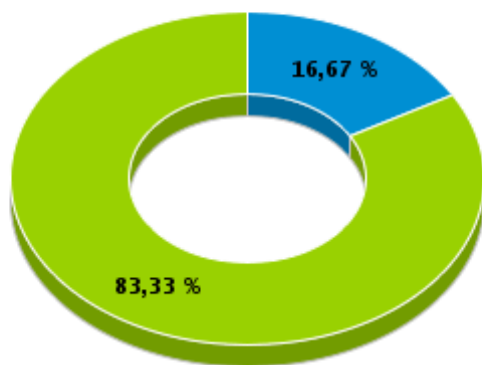


EVOLUÇÃO HISTÓRICA DOS PRAZOS PROCESSUAIS PARA REALIZAÇÃO DA 1ª AUDIÊNCIA - VARA DO TRABALHO DE POSSE

Data da 1ª audiência entre 1/7/2018 e 31/7/2018 23:59:59

Rito	Qtd	Prazo Médio
ORDINÁRIO	2	27
SUMARÍSSIMO	10	26,9
Total/Média	12	26,92

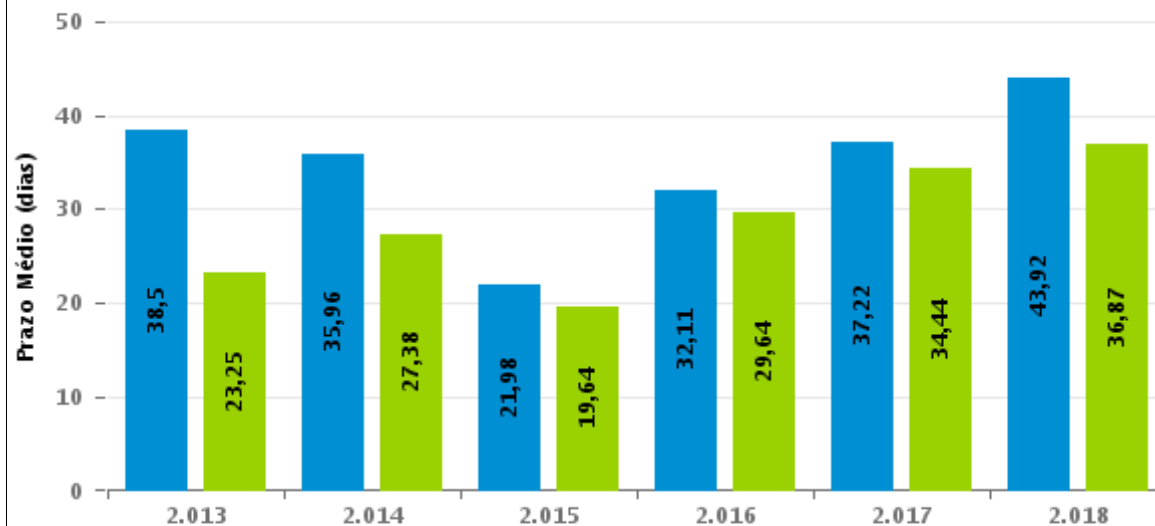
Percentual de Processos por Rito



Rito

■ ORDINÁRIO ■ SUMARÍSSIMO

Prazo Médio por Rito



Para este exercício foram computados os processos até o mês de Julho/2018

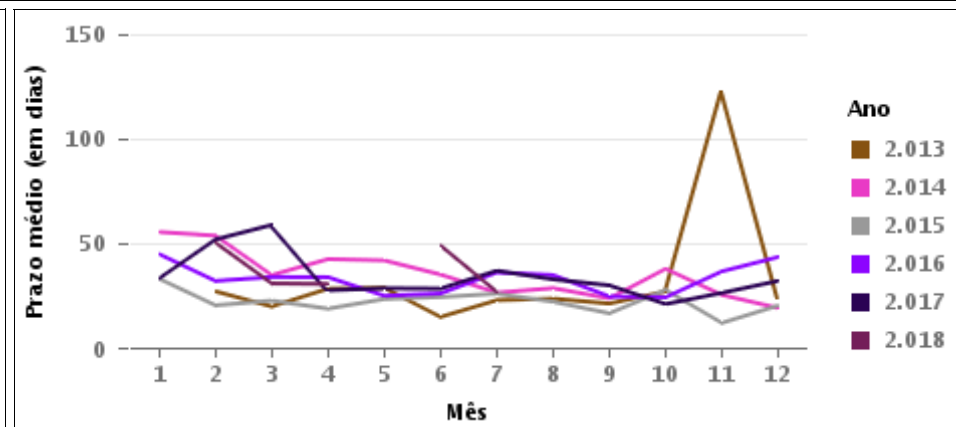
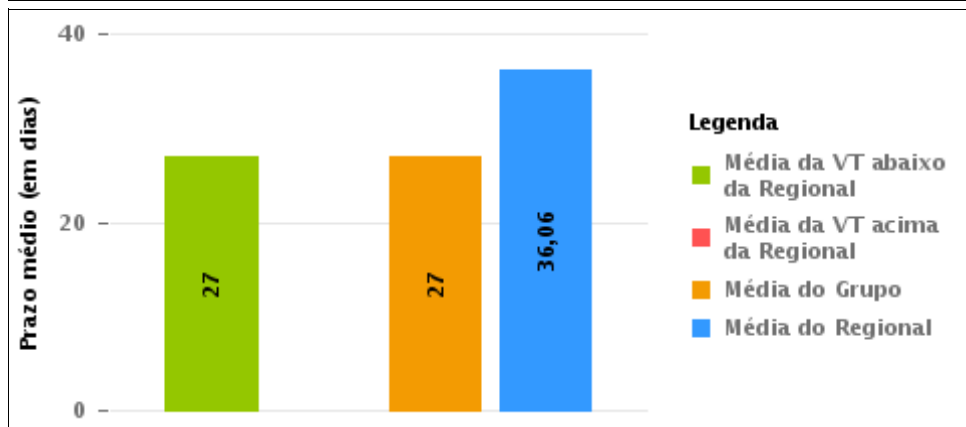
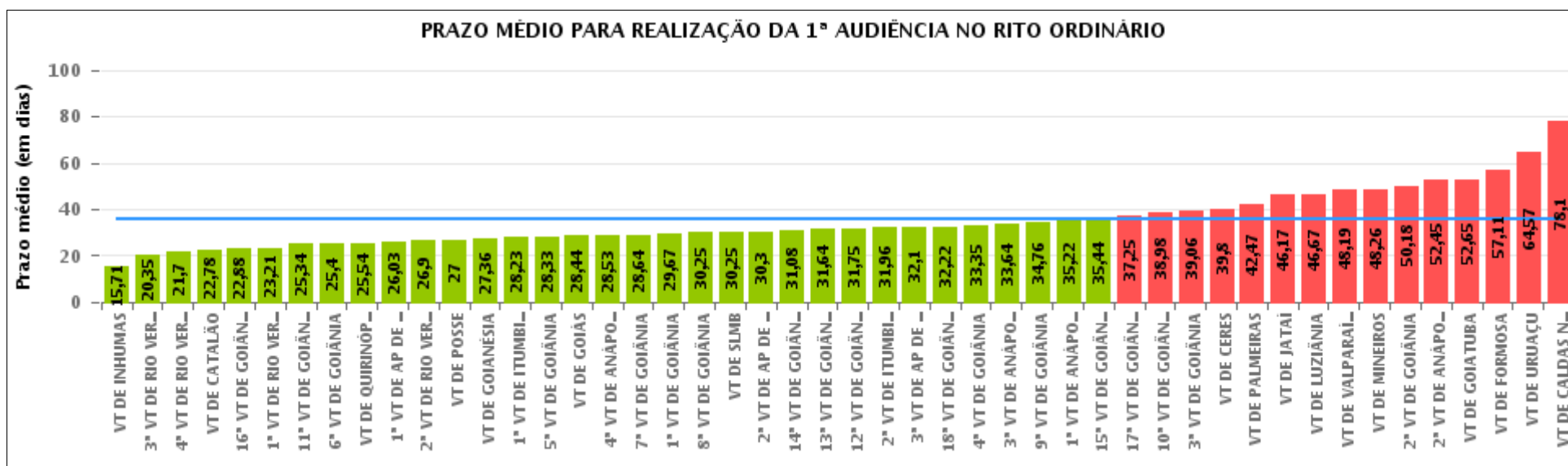
Rito

■ ORDINÁRIO ■ SUMARÍSSIMO



COMPARATIVO DO PRAZO MÉDIO PARA REALIZAÇÃO DA 1ª AUDIÊNCIA - VARA DO TRABALHO DE POSSE

Data da 1ª audiência entre 1/7/2018 e 31/7/2018 23:59:59





COMPARATIVO DO PRAZO MÉDIO PARA REALIZAÇÃO DA 1ª AUDIÊNCIA ENTRE AS VARAS DO GRUPO

Data da 1ª audiência entre 1/7/2018 e 31/7/2018 23:59:59





PRAZO MÉDIO PARA REALIZAÇÃO DA 1ª AUDIÊNCIA POR GRUPO

Data da 1ª audiência entre 1/7/2018 e 31/7/2018 23:59:59

Rito	Grupo	Qtd. Processos	Prazo Médio (dias)	Ranking
ORDINÁRIO	GRUPO 01	2	27	1°
	GRUPO 03	659	34,75	2°
	GRUPO 05	1.020	36,38	3°
	GRUPO 04	143	38,6	4°
	GRUPO 02	9	57,11	5°

Legenda:	# Grupo 03 – De 1501 a 2000	# Grupo 04 – De 2001 a 2500	# Grupo 05 – Maior que 2500
# Grupo 01 – Até 1000 VT de Posse VT de Pires do Rio	VT de Ceres 1ª VT de Anápolis 2ª VT de Anápolis 3ª VT de Anápolis 4ª VT de Anápolis	VT de Goiatuba VT de Goianésia 1ª VT de Goiânia 2ª VT de Goiânia 3ª VT de Goiânia 4ª VT de Goiânia 5ª VT de Goiânia 6ª VT de Goiânia 7ª VT de Goiânia 8ª VT de Goiânia 9ª VT de Goiânia 10ª VT de Goiânia 11ª VT de Goiânia 12ª VT de Goiânia 13ª VT de Goiânia 14ª VT de Goiânia 15ª VT de Goiânia 16ª VT de Goiânia 17ª VT de Goiânia 18ª VT de Goiânia VT de Inhumas VT de Luziânia	VT de Catalão VT de Uruaçu VT de Valparaíso de Goiás
# Grupo 02 – De 1001 a 1500 VT de Formosa	1ª VT de Aparecida de Goiânia 2ª VT de Aparecida de Goiânia 3ª VT de Aparecida de Goiânia VT de Caldas Novas 1ª VT de Itumbiara 2ª VT de Itumbiara VT de Goiás VT de Jataí VT de Mineiros VT de Quirinópolis 1ª VT de Rio Verde 2ª VT de Rio Verde 3ª VT de Rio Verde 4ª VT de Rio Verde VT de São Luis de Montes Belos		



PRAZO MÉDIO PARA REALIZAÇÃO DA 1ª AUDIÊNCIA DE TODAS AS VARAS DO TRABALHO

Data da 1ª audiência entre 1/7/2018 e 31/7/2018 23:59:59

ORDINÁRIO

Qtd. Processos	Prazo Médio (dias)
1.833	36,06

Vara do Trabalho	Qtd Processos	Prazo Médio	Ranking
VARA DO TRABALHO DE INHUMAS	28	15,71	1°
3ª VARA DO TRABALHO DE RIO VERDE	31	20,35	2°
4ª VARA DO TRABALHO DE RIO VERDE	37	21,7	3°
VARA DO TRABALHO DE CATALÃO	32	22,78	4°
16ª VARA DO TRABALHO DE GOIÂNIA	41	22,88	5°
1ª VARA DO TRABALHO DE RIO VERDE	28	23,21	6°
11ª VARA DO TRABALHO DE GOIÂNIA	50	25,34	7°
6ª VARA DO TRABALHO DE GOIÂNIA	55	25,4	8°
VARA DO TRABALHO DE QUIRINÓPOLIS	39	25,54	9°
1ª VARA DO TRABALHO DE APARECIDA DE GOIÂNIA	30	26,03	10°
2ª VARA DO TRABALHO DE RIO VERDE	29	26,9	11°
VARA DO TRABALHO DE POSSE	2	27	12°
VARA DO TRABALHO DE GOIANÉSIA	22	27,36	13°
1ª VARA DO TRABALHO DE ITUMBIARA	48	28,23	14°
5ª VARA DO TRABALHO DE GOIÂNIA	21	28,33	15°
VARA DO TRABALHO DE GOIÁS	27	28,44	16°
4ª VARA DO TRABALHO DE ANÁPOLIS	34	28,53	17°
7ª VARA DO TRABALHO DE GOIÂNIA	22	28,64	18°
1ª VARA DO TRABALHO DE GOIÂNIA	48	29,67	19°
8ª VARA DO TRABALHO DE GOIÂNIA	64	30,25	20°
VARA DO TRABALHO DE SÃO LUIS DE MONTES BELOS	28	30,25	21°
2ª VARA DO TRABALHO DE APARECIDA DE GOIÂNIA	44	30,3	22°
14ª VARA DO TRABALHO DE GOIÂNIA	39	31,08	23°
13ª VARA DO TRABALHO DE GOIÂNIA	44	31,64	24°
12ª VARA DO TRABALHO DE GOIÂNIA	32	31,75	25°
2ª VARA DO TRABALHO DE ITUMBIARA	27	31,96	26°



PRAZO MÉDIO PARA REALIZAÇÃO DA 1ª AUDIÊNCIA DE TODAS AS VARAS DO TRABALHO

ORDINÁRIO

Qtd. Processos	Prazo Médio (dias)
1.833	36,06

Vara do Trabalho	Qtd Processos	Prazo Médio	Ranking
3ª VARA DO TRABALHO DE APARECIDA DE GOIÂNIA	31	32,1	27°
18ª VARA DO TRABALHO DE GOIÂNIA	51	32,22	28°
4ª VARA DO TRABALHO DE GOIÂNIA	31	33,35	29°
3ª VARA DO TRABALHO DE ANÁPOLIS	39	33,64	30°
9ª VARA DO TRABALHO DE GOIÂNIA	68	34,76	31°
1ª VARA DO TRABALHO DE ANÁPOLIS	9	35,22	32°
15ª VARA DO TRABALHO DE GOIÂNIA	59	35,44	33°
17ª VARA DO TRABALHO DE GOIÂNIA	51	37,25	34°
10ª VARA DO TRABALHO DE GOIÂNIA	44	38,98	35°
3ª VARA DO TRABALHO DE GOIÂNIA	33	39,06	36°
VARA DO TRABALHO DE CERES	41	39,8	37°
VARA DO TRABALHO DE PALMEIRAS	32	42,47	38°
VARA DO TRABALHO DE JATAÍ	23	46,17	39°
VARA DO TRABALHO DE LUZIÂNIA	70	46,67	40°
VARA DO TRABALHO DE VALPARAÍSO DE GOIÁS	58	48,19	41°
VARA DO TRABALHO DE MINEIROS	42	48,26	42°
2ª VARA DO TRABALHO DE GOIÂNIA	68	50,18	43°
2ª VARA DO TRABALHO DE ANÁPOLIS	33	52,45	44°
VARA DO TRABALHO DE GOIATUBA	23	52,65	45°
VARA DO TRABALHO DE FORMOSA	9	57,11	46°
VARA DO TRABALHO DE URUAÇU	77	64,57	47°
VARA DO TRABALHO DE CALDAS NOVAS	39	78,1	48°



PRAZO MÉDIO PARA REALIZAÇÃO DA 1ª AUDIÊNCIA - VARA DO TRABALHO DE POSSE

Data da 1ª audiência entre 1/7/2018 e 31/7/2018 23:59:59

VARA DO TRABALHO DE POSSE

ORDINÁRIO

Qtd	Prazo Médio
2	27

Nr. Processo	Ajuiz.	1ª Aud.	Prazo
RTOrd - 0010172-34.2018.5.18.0231	03/07/18	23/07/18	20
RTOrd - 0010382-48.2018.5.18.0211	27/06/18	31/07/18	34

Legenda:

- Ajuiz.: Data do Ajuizamento;
- 1ª Aud.: Data da primeira audiência que ocorrer, Inicial ou UNA;
- Prazo: Prazo, em dias corridos, entre a Data do Ajuizamento e a Data da 1ª Audiência.



PRAZO MÉDIO PARA REALIZAÇÃO DA 1ª AUDIÊNCIA - VARA DO TRABALHO DE POSSE

Data da 1ª audiência entre 1/7/2018 e 31/7/2018 23:59:59

Sem magistrado

ORDINÁRIO

Qtd	Prazo Médio
2	27

Nr. Processo	Ajuiz.	1ª Aud.	Prazo
RTOrd - 0010172-34.2018.5.18.0231	03/07/18	23/07/18	20
RTOrd - 0010382-48.2018.5.18.0211	27/06/18	31/07/18	34

Legenda:

- Ajuiz.: Data do Ajuizamento;
- 1ª Aud.: Data da primeira audiência que ocorrer, Inicial ou UNA;
- Prazo: Prazo, em dias corridos, entre a Data do Ajuizamento e a Data da 1ª Audiência.