

Conceituação

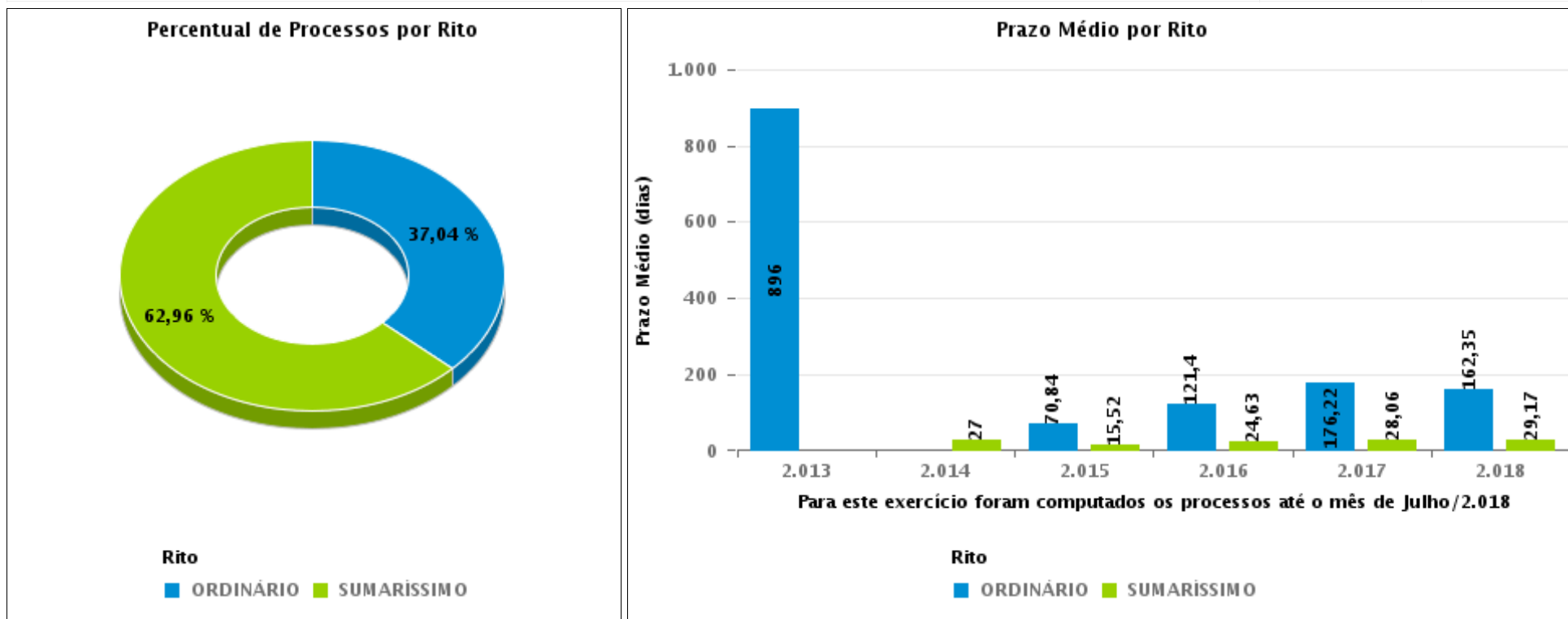
Tema	Prazos Processuais
Relatórios	Evolução Histórica Comparativo por VT Comparativo por Grupo Por Grupo Por VT Por Processo Por Magistrado
Resumo	Apresenta o prazo médio entre a realização da primeira audiência e o encerramento da instrução.
Descrição	O prazo médio é obtido calculando-se a quantidade de dias decorridos entre a data da primeira audiência e a data do encerramento da instrução. Os dados são extraídos baseando-se nos seguintes itens do e-Gestão: 265 e 90265 - Da realização da primeira audiência até o encerramento da instrução processual na fase de conhecimento – rito sumaríssimo; 266 e 90266 – Da realização da primeira audiência até o encerramento da instrução processual na fase de conhecimento – exceto rito sumaríssimo (ordinário)
Origem da informação	e-Gestão
Critérios e transformações	Coletado do e-Gestão, consolidado, otimizado e classificado para análise.
Análises possíveis	Prazo médio entre a realização da primeira audiência e o encerramento da instrução processual na fase de conhecimento, detalhado de forma Geral, Por grupo, por VT, Por Processo e Por Magistrado.



EVOLUÇÃO HISTÓRICA DOS PRAZOS PROCESSUAIS ENTRE A 1ª AUDIÊNCIA E O ENCERRAMENTO DA INSTRUÇÃO - 1ª VARA DO TRABALHO DE APARECIDA DE GOIÂNIA

Data do encerramento da instrução entre 1/7/2018 e 31/7/2018 23:59:59

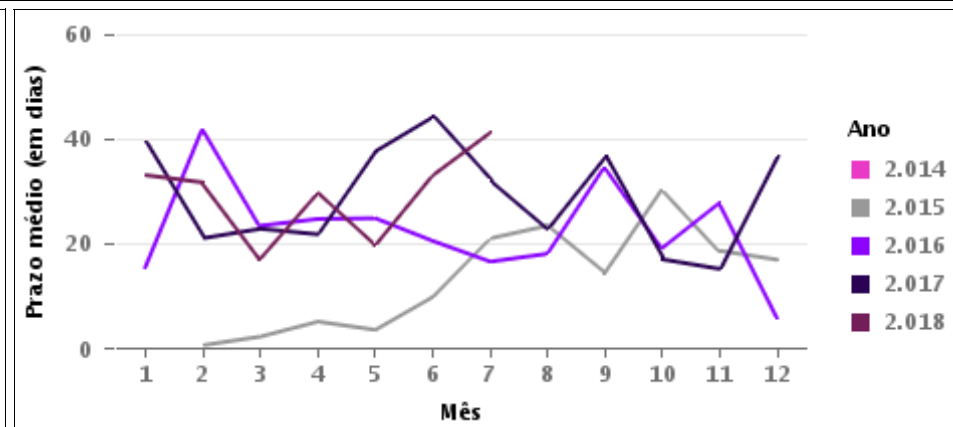
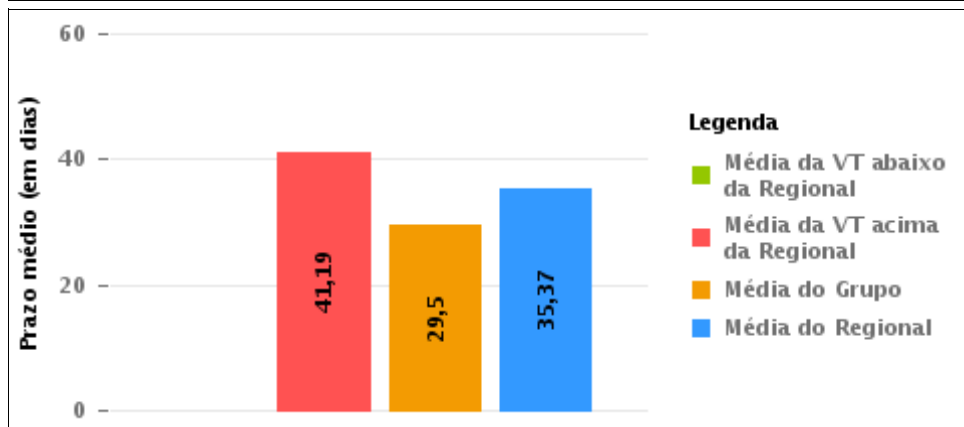
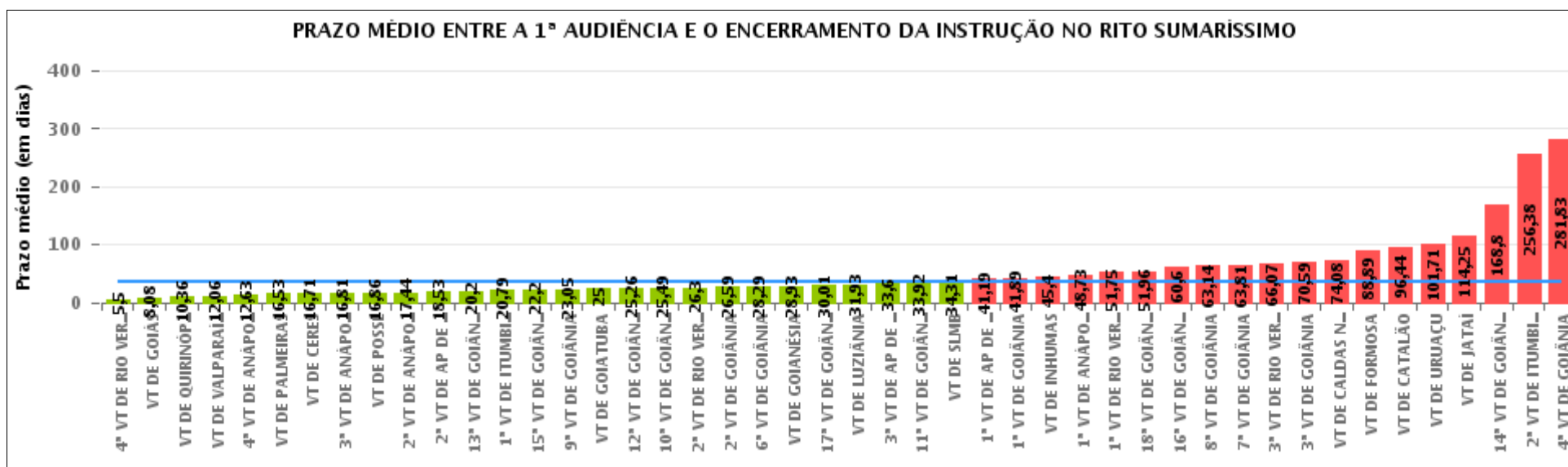
Rito	Qtd	Prazo Médio
ORDINÁRIO	40	186,95
SUMARÍSSIMO	68	41,19
Total/Média	108	95,18





COMPARATIVO DO PRAZO MÉDIO ENTRE A 1ª AUDIÊNCIA E O ENCERRAMENTO DA INSTRUÇÃO - 1ª VARA DO TRABALHO DE APARECIDA DE GOIÂNIA

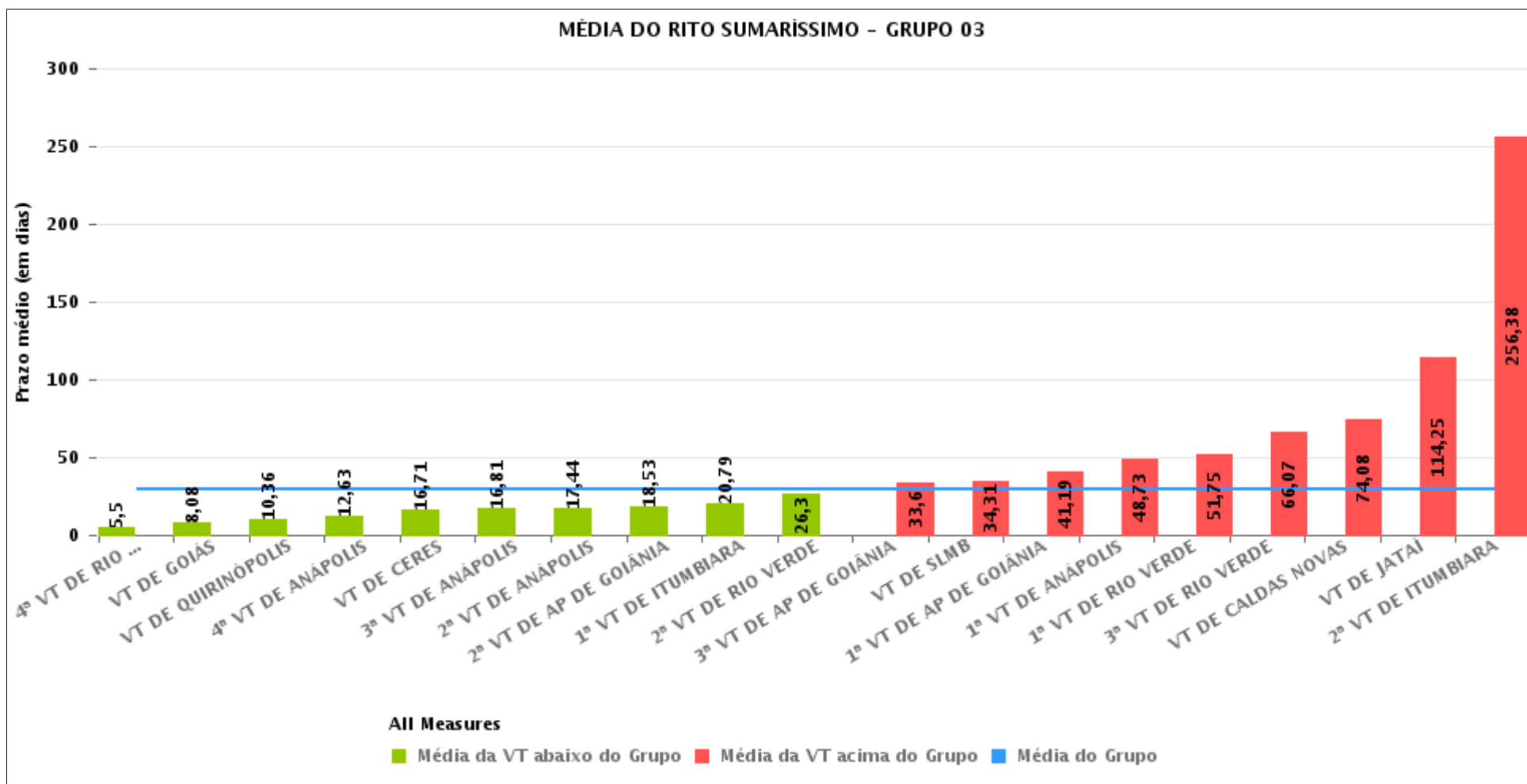
Data do encerramento da instrução entre 1/7/2018 e 31/7/2018 23:59:59





COMPARATIVO DO PRAZO MÉDIO ENTRE A 1ª AUDIÊNCIA E O ENCERRAMENTO DA INSTRUÇÃO ENTRE AS VARAS DO GRUPO

Data do encerramento da instrução entre 1/7/2018 e 31/7/2018 23:59:59





PRAZO MÉDIO ENTRE A 1ª AUDIÊNCIA E O ENCERRAMENTO DA INSTRUÇÃO POR GRUPO

Data do encerramento da instrução entre 1/7/2018 e 31/7/2018 23:59:59

Rito	Grupo	Qtd. Processos	Prazo Médio (dias)	Ranking
SUMARÍSSIMO	GRUPO 01	14	16,86	1°
	GRUPO 03	870	29,5	2°
	GRUPO 04	149	31,25	3°
	GRUPO 05	1.181	39,82	4°
	GRUPO 02	9	88,89	5°

Legenda:	# Grupo 03 – De 1501 a 2000	# Grupo 04 – De 2001 a 2500	# Grupo 05 – Maior que 2500
# Grupo 01 – Até 1000 VT de Posse VT de Pires do Rio	VT de Ceres 1ª VT de Anápolis 2ª VT de Anápolis 3ª VT de Anápolis 4ª VT de Anápolis	VT de Goiatuba VT de Goianésia 1ª VT de Goiânia 2ª VT de Goiânia 3ª VT de Goiânia 4ª VT de Goiânia 5ª VT de Goiânia 6ª VT de Goiânia 7ª VT de Goiânia 8ª VT de Goiânia 9ª VT de Goiânia 10ª VT de Goiânia 11ª VT de Goiânia 12ª VT de Goiânia 13ª VT de Goiânia 14ª VT de Goiânia 15ª VT de Goiânia 16ª VT de Goiânia 17ª VT de Goiânia 18ª VT de Goiânia VT de Inhumas VT de Luziânia	VT de Catalão VT de Uruaçu VT de Valparaíso de Goiás
# Grupo 02 – De 1001 a 1500 VT de Formosa	1ª VT de Aparecida de Goiânia 2ª VT de Aparecida de Goiânia 3ª VT de Aparecida de Goiânia VT de Caldas Novas 1ª VT de Itumbiara 2ª VT de Itumbiara VT de Goiás VT de Jataí VT de Mineiros VT de Quirinópolis 1ª VT de Rio Verde 2ª VT de Rio Verde 3ª VT de Rio Verde 4ª VT de Rio Verde VT de São Luis de Montes Belos		



PRAZO MÉDIO ENTRE A 1ª AUDIÊNCIA E O ENCERRAMENTO DA INSTRUÇÃO DE TODAS AS VARAS DO TRABALHO

Data do encerramento da instrução entre 1/7/2018 e 31/7/2018 23:59:59

SUMARÍSSIMO

Qtd. Processos	Prazo Médio (dias)
2.223	35,26

Vara do Trabalho	Qtd Processos	Prazo Médio	Ranking
4ª VARA DO TRABALHO DE RIO VERDE	58	5,5	1º
VARA DO TRABALHO DE GOIÁS	75	8,08	2º
VARA DO TRABALHO DE QUIRINÓPOLIS	28	10,36	3º
VARA DO TRABALHO DE VALPARAÍSO DE GOIÁS	79	12,06	4º
4ª VARA DO TRABALHO DE ANÁPOLIS	40	12,63	5º
VARA DO TRABALHO DE PALMEIRAS	32	16,53	6º
VARA DO TRABALHO DE CERES	58	16,71	7º
3ª VARA DO TRABALHO DE ANÁPOLIS	43	16,81	8º
VARA DO TRABALHO DE POSSE	14	16,86	9º
2ª VARA DO TRABALHO DE ANÁPOLIS	41	17,44	10º
2ª VARA DO TRABALHO DE APARECIDA DE GOIÂNIA	70	18,53	11º
13ª VARA DO TRABALHO DE GOIÂNIA	54	20,2	12º
1ª VARA DO TRABALHO DE ITUMBIARA	63	20,79	13º
15ª VARA DO TRABALHO DE GOIÂNIA	81	22,2	14º
9ª VARA DO TRABALHO DE GOIÂNIA	59	23,05	15º
VARA DO TRABALHO DE GOIATUBA	41	25	16º
12ª VARA DO TRABALHO DE GOIÂNIA	58	25,26	17º
10ª VARA DO TRABALHO DE GOIÂNIA	65	25,49	18º
2ª VARA DO TRABALHO DE RIO VERDE	37	26,3	19º
2ª VARA DO TRABALHO DE GOIÂNIA	90	26,59	20º
6ª VARA DO TRABALHO DE GOIÂNIA	55	28,29	21º
VARA DO TRABALHO DE GOIANÉSIA	29	28,93	22º
17ª VARA DO TRABALHO DE GOIÂNIA	81	30,01	23º
VARA DO TRABALHO DE LUZIÂNIA	59	31,93	24º
3ª VARA DO TRABALHO DE APARECIDA DE GOIÂNIA	48	33,6	25º
11ª VARA DO TRABALHO DE GOIÂNIA	78	33,92	26º



PRAZO MÉDIO ENTRE A 1ª AUDIÊNCIA E O ENCERRAMENTO DA INSTRUÇÃO DE TODAS AS VARAS DO TRABALHO

SUMARÍSSIMO

Qtd. Processos	Prazo Médio (dias)
2.223	35,26

Vara do Trabalho	Qtd Processos	Prazo Médio	Ranking
VARA DO TRABALHO DE SÃO LUIS DE MONTES BELOS	97	34,31	27°
1ª VARA DO TRABALHO DE APARECIDA DE GOIÂNIA	68	41,19	28°
1ª VARA DO TRABALHO DE GOIÂNIA	80	41,89	29°
VARA DO TRABALHO DE INHUMAS	20	45,4	30°
1ª VARA DO TRABALHO DE ANÁPOLIS	11	48,73	31°
1ª VARA DO TRABALHO DE RIO VERDE	64	51,75	32°
18ª VARA DO TRABALHO DE GOIÂNIA	77	51,96	33°
16ª VARA DO TRABALHO DE GOIÂNIA	62	60,6	34°
8ª VARA DO TRABALHO DE GOIÂNIA	70	63,14	35°
7ª VARA DO TRABALHO DE GOIÂNIA	48	63,81	36°
3ª VARA DO TRABALHO DE RIO VERDE	45	66,07	37°
3ª VARA DO TRABALHO DE GOIÂNIA	71	70,59	38°
VARA DO TRABALHO DE CALDAS NOVAS	12	74,08	39°
VARA DO TRABALHO DE FORMOSA	9	88,89	40°
VARA DO TRABALHO DE CATALÃO	9	96,44	41°
VARA DO TRABALHO DE URUAÇU	21	101,71	42°
VARA DO TRABALHO DE JATAÍ	4	114,25	43°
14ª VARA DO TRABALHO DE GOIÂNIA	5	168,8	44°
2ª VARA DO TRABALHO DE ITUMBIARA	8	256,38	45°
4ª VARA DO TRABALHO DE GOIÂNIA	6	281,83	46°



PRAZO MÉDIO ENTRE A 1ª AUDIÊNCIA E O ENCERRAMENTO DA INSTRUÇÃO - 1ª VARA DO TRABALHO DE APARECIDA DE GOIÂNIA

Data do encerramento da instrução entre 1/7/2018 e 31/7/2018 23:59:59

1ª VARA DO TRABALHO DE APARECIDA DE GOIÂNIA

SUMARÍSSIMO

Qtd	Prazo Médio
68	41,19

Nr. Processo	1ª Aud.	nc. Instruçã	Prazo
RTSum - 0010007-49.2018.5.18.0081	19/02/18	04/07/18	135
RTSum - 0010074-14.2018.5.18.0081	07/03/18	26/07/18	141
RTSum - 0010182-43.2018.5.18.0081	19/03/18	23/07/18	126
RTSum - 0010223-10.2018.5.18.0081	02/04/18	16/07/18	105
RTSum - 0010234-39.2018.5.18.0081	02/04/18	16/07/18	105
RTSum - 0010236-09.2018.5.18.0081	05/04/18	17/07/18	103
RTSum - 0010293-27.2018.5.18.0081	18/04/18	10/07/18	83
RTSum - 0010299-34.2018.5.18.0081	18/04/18	23/07/18	96
RTSum - 0010381-65.2018.5.18.0081	01/05/18	02/07/18	62
RTSum - 0010489-94.2018.5.18.0081	07/05/18	24/07/18	78
RTSum - 0010497-71.2018.5.18.0081	30/05/18	19/07/18	50
RTSum - 0010511-55.2018.5.18.0081	28/05/18	17/07/18	50
RTSum - 0010545-30.2018.5.18.0081	11/06/18	24/07/18	43
RTSum - 0010556-05.2018.5.18.0002	11/07/18	11/07/18	0
RTSum - 0010558-29.2018.5.18.0081	04/06/18	19/07/18	45
RTSum - 0010563-51.2018.5.18.0081	30/05/18	17/07/18	48
RTSum - 0010576-50.2018.5.18.0081	19/06/18	17/07/18	28
RTSum - 0010579-05.2018.5.18.0081	18/06/18	17/07/18	29
RTSum - 0010583-42.2018.5.18.0081	14/06/18	03/07/18	19
RTSum - 0010600-78.2018.5.18.0081	12/06/18	24/07/18	42
RTSum - 0010601-63.2018.5.18.0081	11/06/18	26/07/18	45

Legenda:

1ª Aud.: Data da primeira audiência que ocorrer, Inicial ou UNA;

Enc. da Instrução: Data da conclusão para proferir sentença;

Prazo: Quantidade de dias decorridos da 1ª aud. até o encerramento da instrução.



PRAZO MÉDIO ENTRE A 1ª AUDIÊNCIA E O ENCERRAMENTO DA INSTRUÇÃO - 1ª VARA DO TRABALHO DE APARECIDA DE GOIÂNIA

1ª VARA DO TRABALHO DE APARECIDA DE GOIÂNIA

SUMARÍSSIMO

Qtd	Prazo Médio
68	41,19

Nr. Processo	1ª Aud.	nc. Instruçã	Prazo
RTSum - 0010612-92.2018.5.18.0081	14/06/18	24/07/18	40
RTSum - 0010616-32.2018.5.18.0081	14/06/18	30/07/18	46
RTSum - 0010625-91.2018.5.18.0081	15/06/18	09/07/18	24
RTSum - 0010628-46.2018.5.18.0081	18/06/18	19/07/18	31
RTSum - 0010644-97.2018.5.18.0081	25/06/18	17/07/18	22
RTSum - 0010646-61.2018.5.18.0083	04/07/18	04/07/18	0
RTSum - 0010651-89.2018.5.18.0081	04/07/18	04/07/18	0
RTSum - 0010666-58.2018.5.18.0081	28/06/18	18/07/18	20
RTSum - 0010684-79.2018.5.18.0081	05/07/18	30/07/18	25
RTSum - 0010688-19.2018.5.18.0081	04/07/18	04/07/18	0
RTSum - 0010698-63.2018.5.18.0081	22/06/18	30/07/18	38
RTSum - 0010704-70.2018.5.18.0081	11/07/18	11/07/18	0
RTSum - 0010727-16.2018.5.18.0081	28/06/18	06/07/18	8
RTSum - 0010728-98.2018.5.18.0081	10/07/18	10/07/18	0
RTSum - 0010729-83.2018.5.18.0081	16/07/18	17/07/18	1
RTSum - 0010734-08.2018.5.18.0081	10/07/18	23/07/18	13
RTSum - 0010739-30.2018.5.18.0081	11/07/18	11/07/18	0
RTSum - 0010748-89.2018.5.18.0081	28/06/18	18/07/18	20
RTSum - 0010762-73.2018.5.18.0081	03/07/18	03/07/18	0
RTSum - 0010774-87.2018.5.18.0081	04/07/18	04/07/18	0
RTSum - 0010775-72.2018.5.18.0081	05/07/18	05/07/18	0
RTSum - 0010776-57.2018.5.18.0081	23/07/18	23/07/18	0
RTSum - 0010780-94.2018.5.18.0081	10/07/18	10/07/18	0
RTSum - 0010785-19.2018.5.18.0081	10/07/18	10/07/18	0

Legenda:

1ª Aud.: Data da primeira audiência que ocorrer, Inicial ou UNA;

Enc. da Instrução: Data da conclusão para proferir sentença;

Prazo: Quantidade de dias decorridos da 1ª aud. até o encerramento da instrução.



PRAZO MÉDIO ENTRE A 1ª AUDIÊNCIA E O ENCERRAMENTO DA INSTRUÇÃO - 1ª VARA DO TRABALHO DE APARECIDA DE GOIÂNIA

1ª VARA DO TRABALHO DE APARECIDA DE GOIÂNIA

SUMARÍSSIMO

Qtd	Prazo Médio
68	41,19

Nr. Processo	1ª Aud.	nc. Instruça	Prazo
RTSum - 0010787-86.2018.5.18.0081	18/07/18	18/07/18	0
RTSum - 0010790-41.2018.5.18.0081	18/07/18	18/07/18	0
RTSum - 0010791-26.2018.5.18.0081	09/07/18	09/07/18	0
RTSum - 0010797-33.2018.5.18.0081	16/07/18	16/07/18	0
RTSum - 0010800-85.2018.5.18.0081	16/07/18	16/07/18	0
RTSum - 0010802-55.2018.5.18.0081	24/07/18	24/07/18	0
RTSum - 0010805-10.2018.5.18.0081	26/07/18	26/07/18	0
RTSum - 0010809-47.2018.5.18.0081	17/07/18	17/07/18	0
RTSum - 0010811-17.2018.5.18.0081	17/07/18	17/07/18	0
RTSum - 0010812-02.2018.5.18.0081	18/07/18	18/07/18	0
RTSum - 0010815-54.2018.5.18.0081	12/07/18	12/07/18	0
RTSum - 0010819-91.2018.5.18.0081	18/07/18	18/07/18	0
RTSum - 0010827-68.2018.5.18.0081	18/07/18	18/07/18	0
RTSum - 0010832-90.2018.5.18.0081	18/07/18	18/07/18	0
RTSum - 0010840-67.2018.5.18.0081	17/07/18	17/07/18	0
RTSum - 0010852-81.2018.5.18.0081	18/07/18	18/07/18	0
RTSum - 0010872-72.2018.5.18.0081	25/07/18	25/07/18	0
RTSum - 0010876-12.2018.5.18.0081	25/07/18	25/07/18	0
RTSum - 0010880-49.2018.5.18.0081	26/07/18	26/07/18	0
RTSum - 0010905-96.2017.5.18.0081	22/06/17	06/07/18	379
RTSum - 0011712-19.2017.5.18.0081	30/10/17	05/07/18	248
RTSum - 0011803-12.2017.5.18.0081	23/11/17	03/07/18	222
RTSum - 0011825-70.2017.5.18.0081	28/11/17	17/07/18	231

Legenda:

1ª Aud.: Data da primeira audiência que ocorrer, Inicial ou UNA;

Enc. da Instrução: Data da conclusão para proferir sentença;

Prazo: Quantidade de dias decorridos da 1ª aud. até o encerramento da instrução.



**PRAZO MÉDIO ENTRE A 1ª AUDIÊNCIA E O
ENCERRAMENTO DA INSTRUÇÃO - 1ª VARA DO
TRABALHO DE APARECIDA DE GOIÂNIA**

**1ª VARA DO TRABALHO DE
APARECIDA DE GOIÂNIA**



PRAZO MÉDIO ENTRE A 1ª AUDIÊNCIA E O ENCERRAMENTO DA INSTRUÇÃO - 1ª VARA DO TRABALHO DE APARECIDA DE GOIÂNIA

Data do encerramento da instrução entre 1/7/2018 e 31/7/2018 23:59:59

Sem magistrado

SUMARÍSSIMO

Qtd	Prazo Médio
68	41,19

Nr. Processo	1ª Aud.	Enc. Instrução.	Prazo
RTSum - 0010007-49.2018.5.18.0081	19/02/18	04/07/18	135
RTSum - 0010074-14.2018.5.18.0081	07/03/18	26/07/18	141
RTSum - 0010182-43.2018.5.18.0081	19/03/18	23/07/18	126
RTSum - 0010223-10.2018.5.18.0081	02/04/18	16/07/18	105
RTSum - 0010234-39.2018.5.18.0081	02/04/18	16/07/18	105
RTSum - 0010236-09.2018.5.18.0081	05/04/18	17/07/18	103
RTSum - 0010293-27.2018.5.18.0081	18/04/18	10/07/18	83
RTSum - 0010299-34.2018.5.18.0081	18/04/18	23/07/18	96
RTSum - 0010381-65.2018.5.18.0081	01/05/18	02/07/18	62
RTSum - 0010489-94.2018.5.18.0081	07/05/18	24/07/18	78
RTSum - 0010497-71.2018.5.18.0081	30/05/18	19/07/18	50
RTSum - 0010511-55.2018.5.18.0081	28/05/18	17/07/18	50
RTSum - 0010545-30.2018.5.18.0081	11/06/18	24/07/18	43
RTSum - 0010556-05.2018.5.18.0002	11/07/18	11/07/18	0
RTSum - 0010558-29.2018.5.18.0081	04/06/18	19/07/18	45
RTSum - 0010563-51.2018.5.18.0081	30/05/18	17/07/18	48
RTSum - 0010576-50.2018.5.18.0081	19/06/18	17/07/18	28
RTSum - 0010579-05.2018.5.18.0081	18/06/18	17/07/18	29
RTSum - 0010583-42.2018.5.18.0081	14/06/18	03/07/18	19
RTSum - 0010600-78.2018.5.18.0081	12/06/18	24/07/18	42
RTSum - 0010601-63.2018.5.18.0081	11/06/18	26/07/18	45

Legenda:

1ª Aud.: Data da primeira audiência que ocorrer, Inicial ou UNA;

Enc. da Instrução: Data da conclusão para proferir sentença;

Prazo: Quantidade de dias decorridos da 1ª aud. até o encerramento da instrução.



PRAZO MÉDIO ENTRE A 1ª AUDIÊNCIA E O ENCERRAMENTO DA INSTRUÇÃO - 1ª VARA DO TRABALHO DE APARECIDA DE GOIÂNIA

Sem magistrado

SUMARÍSSIMO

Qtd	Prazo Médio
68	41,19

Nr. Processo	1ª Aud.	Enc. Instrução.	Prazo
RTSum - 0010612-92.2018.5.18.0081	14/06/18	24/07/18	40
RTSum - 0010616-32.2018.5.18.0081	14/06/18	30/07/18	46
RTSum - 0010625-91.2018.5.18.0081	15/06/18	09/07/18	24
RTSum - 0010628-46.2018.5.18.0081	18/06/18	19/07/18	31
RTSum - 0010644-97.2018.5.18.0081	25/06/18	17/07/18	22
RTSum - 0010646-61.2018.5.18.0083	04/07/18	04/07/18	0
RTSum - 0010651-89.2018.5.18.0081	04/07/18	04/07/18	0
RTSum - 0010666-58.2018.5.18.0081	28/06/18	18/07/18	20
RTSum - 0010684-79.2018.5.18.0081	05/07/18	30/07/18	25
RTSum - 0010688-19.2018.5.18.0081	04/07/18	04/07/18	0
RTSum - 0010698-63.2018.5.18.0081	22/06/18	30/07/18	38
RTSum - 0010704-70.2018.5.18.0081	11/07/18	11/07/18	0
RTSum - 0010727-16.2018.5.18.0081	28/06/18	06/07/18	8
RTSum - 0010728-98.2018.5.18.0081	10/07/18	10/07/18	0
RTSum - 0010729-83.2018.5.18.0081	16/07/18	17/07/18	1
RTSum - 0010734-08.2018.5.18.0081	10/07/18	23/07/18	13
RTSum - 0010739-30.2018.5.18.0081	11/07/18	11/07/18	0
RTSum - 0010748-89.2018.5.18.0081	28/06/18	18/07/18	20
RTSum - 0010762-73.2018.5.18.0081	03/07/18	03/07/18	0
RTSum - 0010774-87.2018.5.18.0081	04/07/18	04/07/18	0
RTSum - 0010775-72.2018.5.18.0081	05/07/18	05/07/18	0
RTSum - 0010776-57.2018.5.18.0081	23/07/18	23/07/18	0
RTSum - 0010780-94.2018.5.18.0081	10/07/18	10/07/18	0
RTSum - 0010785-19.2018.5.18.0081	10/07/18	10/07/18	0

Legenda:
1ª Aud.: Data da primeira audiência que ocorrer, Inicial ou UNA;
Enc. da Instrução: Data da conclusão para proferir sentença;
Prazo: Quantidade de dias decorridos da 1ª aud. até o encerramento da instrução.



PRAZO MÉDIO ENTRE A 1ª AUDIÊNCIA E O ENCERRAMENTO DA INSTRUÇÃO - 1ª VARA DO TRABALHO DE APARECIDA DE GOIÂNIA

Sem magistrado

SUMARÍSSIMO

Qtd	Prazo Médio
68	41,19

Nr. Processo	1ª Aud.	Enc. Instrução.	Prazo
RTSum - 0010787-86.2018.5.18.0081	18/07/18	18/07/18	0
RTSum - 0010790-41.2018.5.18.0081	18/07/18	18/07/18	0
RTSum - 0010791-26.2018.5.18.0081	09/07/18	09/07/18	0
RTSum - 0010797-33.2018.5.18.0081	16/07/18	16/07/18	0
RTSum - 0010800-85.2018.5.18.0081	16/07/18	16/07/18	0
RTSum - 0010802-55.2018.5.18.0081	24/07/18	24/07/18	0
RTSum - 0010805-10.2018.5.18.0081	26/07/18	26/07/18	0
RTSum - 0010809-47.2018.5.18.0081	17/07/18	17/07/18	0
RTSum - 0010811-17.2018.5.18.0081	17/07/18	17/07/18	0
RTSum - 0010812-02.2018.5.18.0081	18/07/18	18/07/18	0
RTSum - 0010815-54.2018.5.18.0081	12/07/18	12/07/18	0
RTSum - 0010819-91.2018.5.18.0081	18/07/18	18/07/18	0
RTSum - 0010827-68.2018.5.18.0081	18/07/18	18/07/18	0
RTSum - 0010832-90.2018.5.18.0081	18/07/18	18/07/18	0
RTSum - 0010840-67.2018.5.18.0081	17/07/18	17/07/18	0
RTSum - 0010852-81.2018.5.18.0081	18/07/18	18/07/18	0
RTSum - 0010872-72.2018.5.18.0081	25/07/18	25/07/18	0
RTSum - 0010876-12.2018.5.18.0081	25/07/18	25/07/18	0
RTSum - 0010880-49.2018.5.18.0081	26/07/18	26/07/18	0
RTSum - 0010905-96.2017.5.18.0081	22/06/17	06/07/18	379
RTSum - 0011712-19.2017.5.18.0081	30/10/17	05/07/18	248
RTSum - 0011803-12.2017.5.18.0081	23/11/17	03/07/18	222
RTSum - 0011825-70.2017.5.18.0081	28/11/17	17/07/18	231

Legenda:

1ª Aud.: Data da primeira audiência que ocorrer, Inicial ou UNA;

Enc. da Instrução: Data da conclusão para proferir sentença;

Prazo: Quantidade de dias decorridos da 1ª aud. até o encerramento da instrução.



**PRAZO MÉDIO ENTRE A 1ª AUDIÊNCIA E O
ENCERRAMENTO DA INSTRUÇÃO - 1ª VARA DO
TRABALHO DE APARECIDA DE GOIÂNIA**