

Conceituação

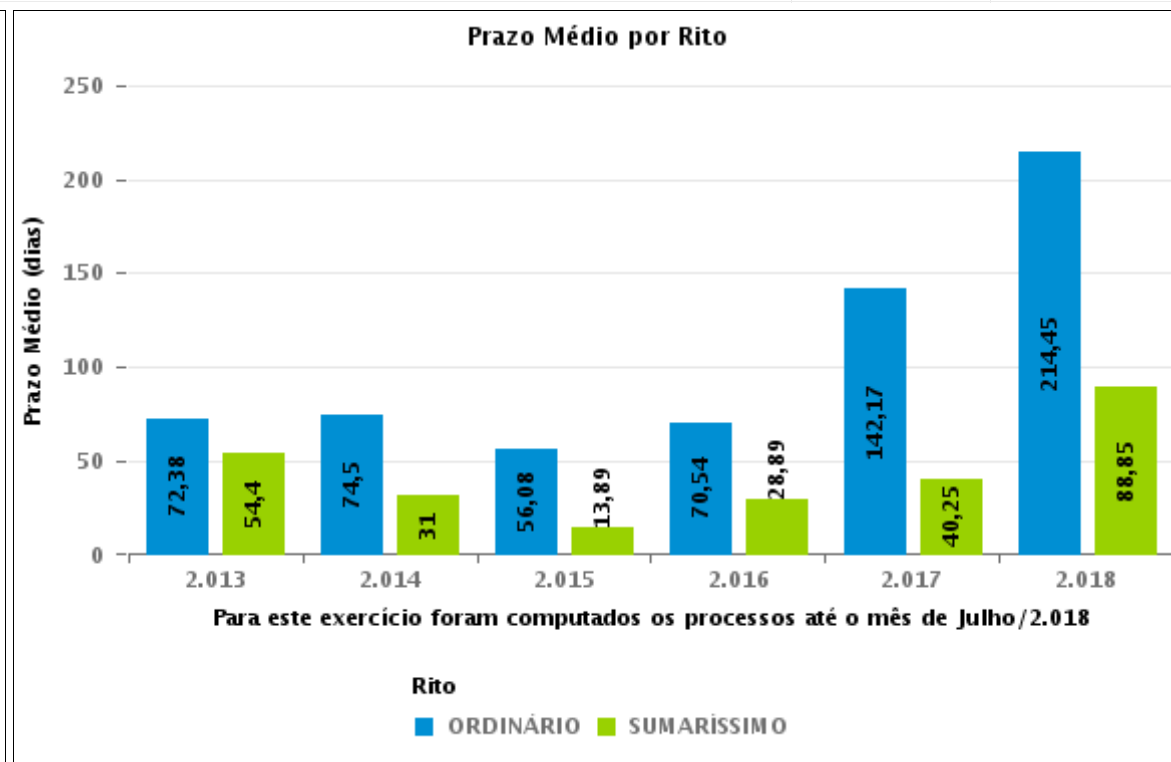
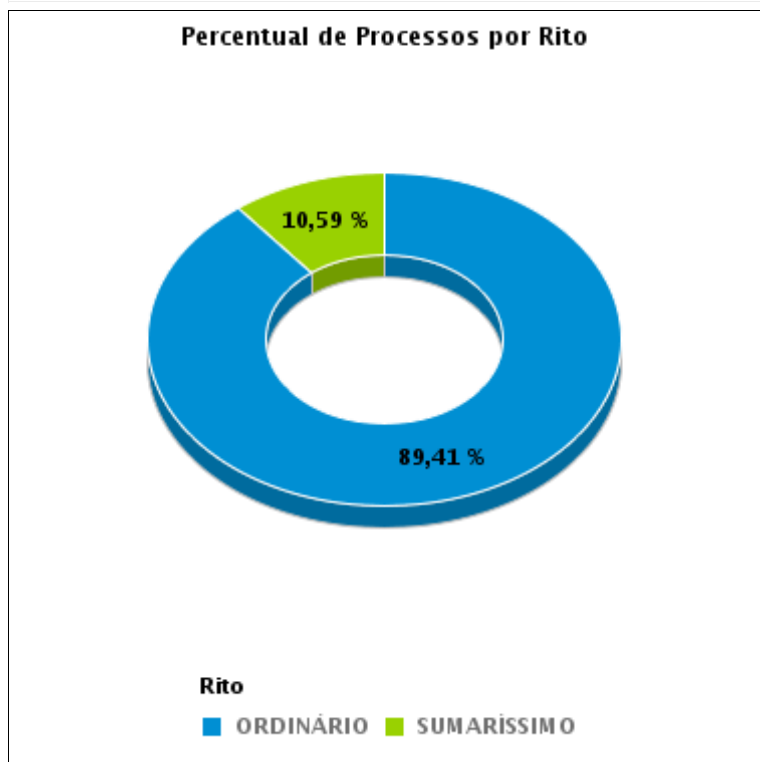
Tema	Prazos Processuais
Relatórios	Evolução Histórica Comparativo por VT Comparativo por Grupo Por Grupo Por VT Por Processo Por Magistrado
Resumo	Apresenta o prazo médio entre a realização da primeira audiência e o encerramento da instrução.
Descrição	O prazo médio é obtido calculando-se a quantidade de dias decorridos entre a data da primeira audiência e a data do encerramento da instrução. Os dados são extraídos baseando-se nos seguintes itens do e-Gestão: 265 e 90265 - Da realização da primeira audiência até o encerramento da instrução processual na fase de conhecimento – rito sumaríssimo; 266 e 90266 – Da realização da primeira audiência até o encerramento da instrução processual na fase de conhecimento – exceto rito sumaríssimo (ordinário)
Origem da informação	e-Gestão
Critérios e transformações	Coletado do e-Gestão, consolidado, otimizado e classificado para análise.
Análises possíveis	Prazo médio entre a realização da primeira audiência e o encerramento da instrução processual na fase de conhecimento, detalhado de forma Geral, Por grupo, por VT, Por Processo e Por Magistrado.



EVOLUÇÃO HISTÓRICA DOS PRAZOS PROCESSUAIS ENTRE A 1ª AUDIÊNCIA E O ENCERRAMENTO DA INSTRUÇÃO - VARA DO TRABALHO DE CATALÃO

Data do encerramento da instrução entre 1/7/2018 e 31/7/2018 23:59:59

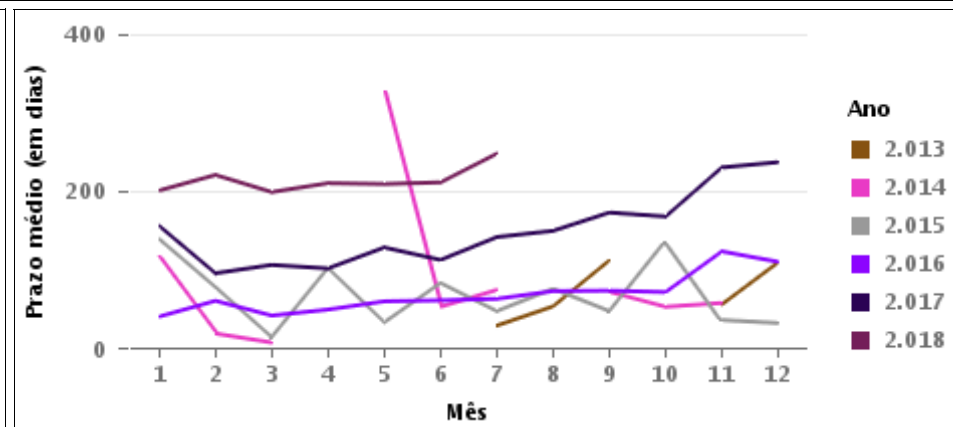
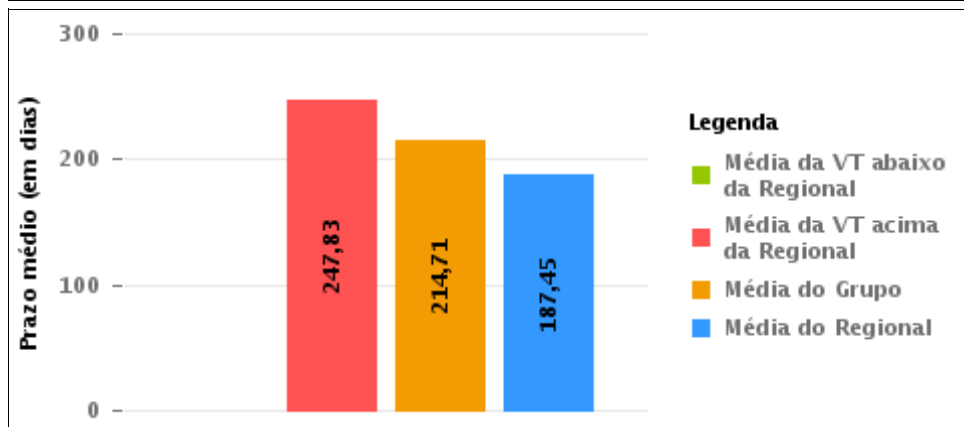
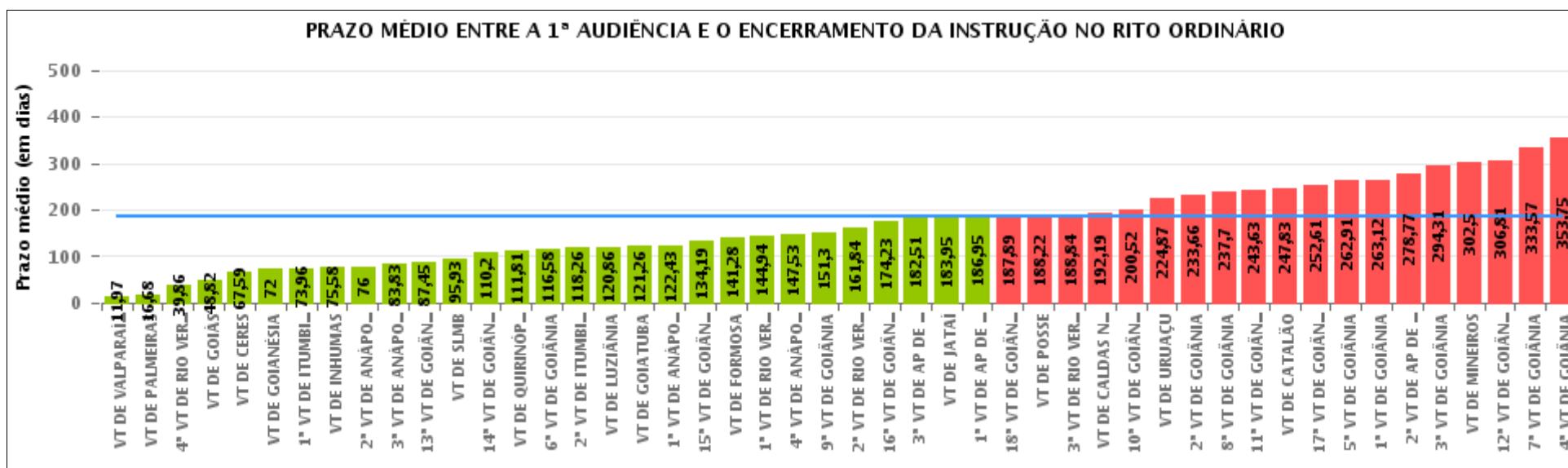
Rito	Qtd	Prazo Médio
ORDINÁRIO	76	247,83
SUMARÍSSIMO	9	96,44
Total/Média	85	231,8





COMPARATIVO DO PRAZO MÉDIO ENTRE A 1ª AUDIÊNCIA E O ENCERRAMENTO DA INSTRUÇÃO - VARA DO TRABALHO DE CATALÃO

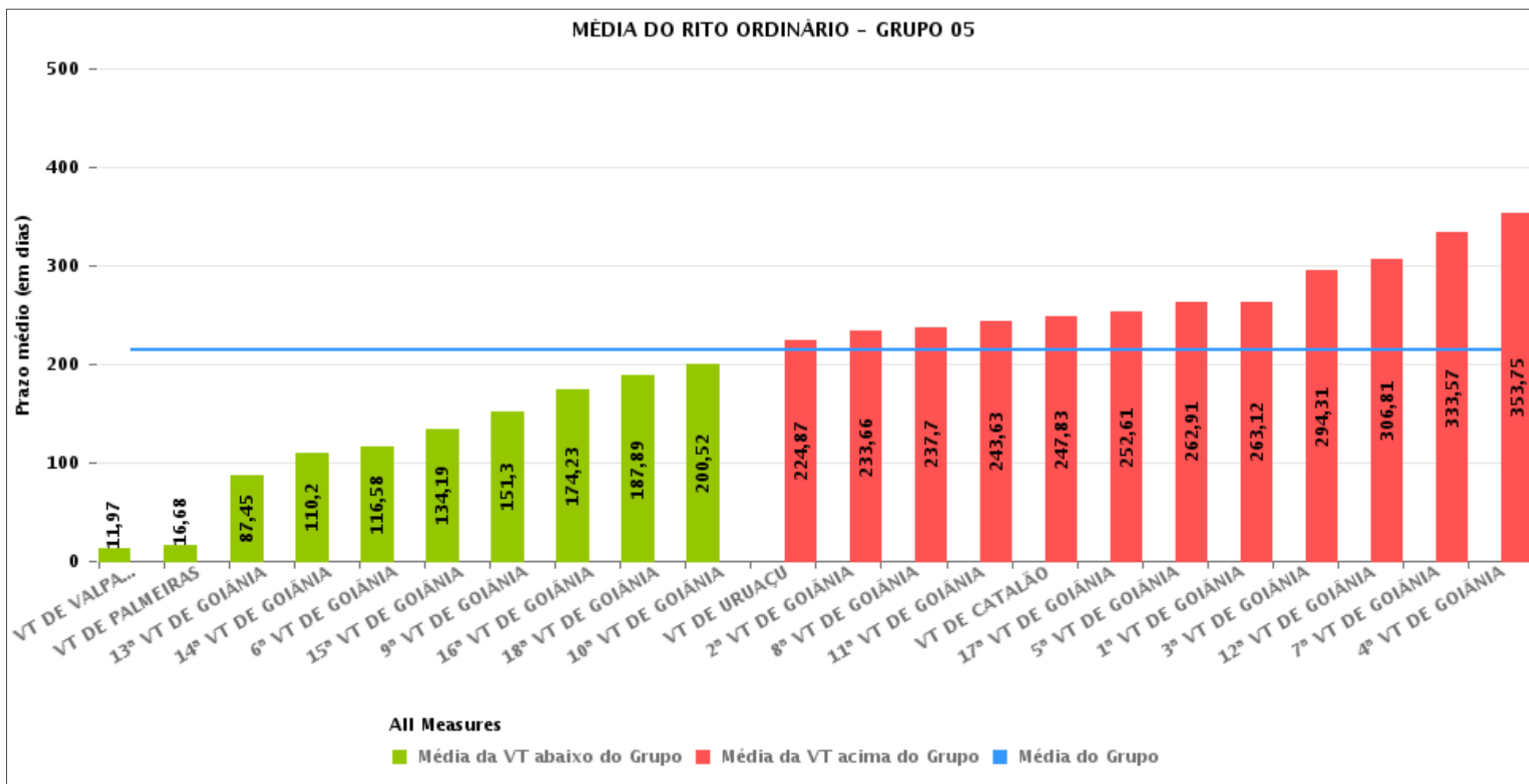
Data do encerramento da instrução entre 1/7/2018 e 31/7/2018 23:59:59





COMPARATIVO DO PRAZO MÉDIO ENTRE A 1ª AUDIÊNCIA E O ENCERRAMENTO DA INSTRUÇÃO ENTRE AS VARAS DO GRUPO

Data do encerramento da instrução entre 1/7/2018 e 31/7/2018 23:59:59





PRAZO MÉDIO ENTRE A 1ª AUDIÊNCIA E O ENCERRAMENTO DA INSTRUÇÃO POR GRUPO

Data do encerramento da instrução entre 1/7/2018 e 31/7/2018 23:59:59

Rito	Grupo	Qtd. Processos	Prazo Médio (dias)	Ranking
ORDINÁRIO	GRUPO 04	207	101,73	1°
	GRUPO 02	43	141,28	2°
	GRUPO 03	995	160,53	3°
	GRUPO 01	9	188,22	4°
	GRUPO 05	1.686	214,71	5°

Legenda:	# Grupo 03 – De 1501 a 2000	# Grupo 04 – De 2001 a 2500	# Grupo 05 – Maior que 2500
# Grupo 01 – Até 1000 VT de Posse VT de Pires do Rio	VT de Ceres 1ª VT de Anápolis 2ª VT de Anápolis 3ª VT de Anápolis 4ª VT de Anápolis	VT de Goiatuba VT de Goianésia 1ª VT de Goiânia 2ª VT de Goiânia 3ª VT de Goiânia 4ª VT de Goiânia 5ª VT de Goiânia 6ª VT de Goiânia 7ª VT de Goiânia 8ª VT de Goiânia 9ª VT de Goiânia 10ª VT de Goiânia 11ª VT de Goiânia 12ª VT de Goiânia 13ª VT de Goiânia 14ª VT de Goiânia 15ª VT de Goiânia 16ª VT de Goiânia 17ª VT de Goiânia 18ª VT de Goiânia VT de Inhumas VT de Luziânia	VT de Catalão VT de Uruaçu VT de Valparaíso de Goiás
# Grupo 02 – De 1001 a 1500 VT de Formosa	1ª VT de Aparecida de Goiânia 2ª VT de Aparecida de Goiânia 3ª VT de Aparecida de Goiânia VT de Caldas Novas 1ª VT de Itumbiara 2ª VT de Itumbiara VT de Goiás VT de Jataí VT de Mineiros VT de Quirinópolis 1ª VT de Rio Verde 2ª VT de Rio Verde 3ª VT de Rio Verde 4ª VT de Rio Verde VT de São Luis de Montes Belos		



PRAZO MÉDIO ENTRE A 1ª AUDIÊNCIA E O ENCERRAMENTO DA INSTRUÇÃO DE TODAS AS VARAS DO TRABALHO

Data do encerramento da instrução entre 1/7/2018 e 31/7/2018 23:59:59

ORDINÁRIO

Qtd. Processos	Prazo Médio (dias)
2.940	187,26

Vara do Trabalho	Qtd Processos	Prazo Médio	Ranking
VARA DO TRABALHO DE VALPARAÍSO DE GOIÁS	59	11,97	1°
VARA DO TRABALHO DE PALMEIRAS	19	16,68	2°
4ª VARA DO TRABALHO DE RIO VERDE	21	39,86	3°
VARA DO TRABALHO DE GOIÁS	44	48,82	4°
VARA DO TRABALHO DE CERES	17	67,59	5°
VARA DO TRABALHO DE GOIANÉSIA	33	72	6°
1ª VARA DO TRABALHO DE ITUMBIARA	49	73,96	7°
VARA DO TRABALHO DE INHUMAS	52	75,58	8°
2ª VARA DO TRABALHO DE ANÁPOLIS	17	76	9°
3ª VARA DO TRABALHO DE ANÁPOLIS	47	83,83	10°
13ª VARA DO TRABALHO DE GOIÂNIA	44	87,45	11°
VARA DO TRABALHO DE SÃO LUIS DE MONTES BELOS	30	95,93	12°
14ª VARA DO TRABALHO DE GOIÂNIA	60	110,2	13°
VARA DO TRABALHO DE QUIRINÓPOLIS	63	111,81	14°
6ª VARA DO TRABALHO DE GOIÂNIA	53	116,58	15°
2ª VARA DO TRABALHO DE ITUMBIARA	50	118,26	16°
VARA DO TRABALHO DE LUZIÂNIA	103	120,86	17°
VARA DO TRABALHO DE GOIATUBA	19	121,26	18°
1ª VARA DO TRABALHO DE ANÁPOLIS	14	122,43	19°
15ª VARA DO TRABALHO DE GOIÂNIA	72	134,19	20°
VARA DO TRABALHO DE FORMOSA	43	141,28	21°
1ª VARA DO TRABALHO DE RIO VERDE	63	144,94	22°
4ª VARA DO TRABALHO DE ANÁPOLIS	58	147,53	23°
9ª VARA DO TRABALHO DE GOIÂNIA	96	151,3	24°
2ª VARA DO TRABALHO DE RIO VERDE	56	161,84	25°
16ª VARA DO TRABALHO DE GOIÂNIA	79	174,23	26°



PRAZO MÉDIO ENTRE A 1ª AUDIÊNCIA E O ENCERRAMENTO DA INSTRUÇÃO DE TODAS AS VARAS DO TRABALHO

ORDINÁRIO

Qtd. Processos	Prazo Médio (dias)
2.940	187,26

Vara do Trabalho	Qtd Processos	Prazo Médio	Ranking
3ª VARA DO TRABALHO DE APARECIDA DE GOIÂNIA	77	182,51	27°
VARA DO TRABALHO DE JATAÍ	79	183,95	28°
1ª VARA DO TRABALHO DE APARECIDA DE GOIÂNIA	40	186,95	29°
18ª VARA DO TRABALHO DE GOIÂNIA	71	187,89	30°
VARA DO TRABALHO DE POSSE	9	188,22	31°
3ª VARA DO TRABALHO DE RIO VERDE	55	188,84	32°
VARA DO TRABALHO DE CALDAS NOVAS	62	192,19	33°
10ª VARA DO TRABALHO DE GOIÂNIA	105	200,52	34°
VARA DO TRABALHO DE URUAÇU	105	224,87	35°
2ª VARA DO TRABALHO DE GOIÂNIA	122	233,66	36°
8ª VARA DO TRABALHO DE GOIÂNIA	107	237,7	37°
11ª VARA DO TRABALHO DE GOIÂNIA	84	243,63	38°
VARA DO TRABALHO DE CATALÃO	76	247,83	39°
17ª VARA DO TRABALHO DE GOIÂNIA	96	252,61	40°
5ª VARA DO TRABALHO DE GOIÂNIA	78	262,91	41°
1ª VARA DO TRABALHO DE GOIÂNIA	93	263,12	42°
2ª VARA DO TRABALHO DE APARECIDA DE GOIÂNIA	93	278,77	43°
3ª VARA DO TRABALHO DE GOIÂNIA	71	294,31	44°
VARA DO TRABALHO DE MINEIROS	60	302,5	45°
12ª VARA DO TRABALHO DE GOIÂNIA	62	306,81	46°
7ª VARA DO TRABALHO DE GOIÂNIA	70	333,57	47°
4ª VARA DO TRABALHO DE GOIÂNIA	64	353,75	48°



PRAZO MÉDIO ENTRE A 1ª AUDIÊNCIA E O ENCERRAMENTO DA INSTRUÇÃO - VARA DO TRABALHO DE CATALÃO

Data do encerramento da instrução entre 1/7/2018 e 31/7/2018 23:59:59

VARA DO TRABALHO DE CATALÃO

ORDINÁRIO

Qtd	Prazo Médio
76	247,83

Nr. Processo	1ª Aud.	nc. Instruçã	Prazo
ACP - 0010467-50.2018.5.18.0141	23/05/18	19/07/18	57
ConPag - 0010678-86.2018.5.18.0141	12/06/18	10/07/18	28
ConPag - 0010679-71.2018.5.18.0141	12/06/18	09/07/18	27
HoTrEx - 0010920-45.2018.5.18.0141	13/07/18	26/07/18	13
HoTrEx - 0010921-30.2018.5.18.0141	13/07/18	26/07/18	13
HoTrEx - 0010944-73.2018.5.18.0141	11/07/18	11/07/18	0
HoTrEx - 0011015-75.2018.5.18.0141	25/07/18	25/07/18	0
RTOOrd - 0010025-21.2017.5.18.0141	14/02/17	26/07/18	527
RTOOrd - 0010368-51.2016.5.18.0141	30/03/16	24/07/18	846
RTOOrd - 0010530-12.2017.5.18.0141	03/04/17	09/07/18	462
RTOOrd - 0010687-82.2017.5.18.0141	04/05/17	19/07/18	441
RTOOrd - 0010797-47.2018.5.18.0141	26/06/18	09/07/18	13
RTOOrd - 0010853-80.2018.5.18.0141	10/07/18	10/07/18	0
RTOOrd - 0010864-12.2018.5.18.0141	12/07/18	12/07/18	0
RTOOrd - 0010865-94.2018.5.18.0141	12/07/18	12/07/18	0
RTOOrd - 0010869-34.2018.5.18.0141	13/07/18	13/07/18	0
RTOOrd - 0010892-77.2018.5.18.0141	26/07/18	26/07/18	0
RTOOrd - 0010941-21.2018.5.18.0141	18/07/18	18/07/18	0
RTOOrd - 0010941-55.2017.5.18.0141	25/05/17	12/07/18	413
RTOOrd - 0010988-29.2017.5.18.0141	01/06/17	16/07/18	410
RTOOrd - 0011061-98.2017.5.18.0141	16/05/17	16/07/18	426
RTOOrd - 0011149-39.2017.5.18.0141	05/07/17	17/07/18	377

Legenda:

1ª Aud.: Data da primeira audiência que ocorrer, Inicial ou UNA;

Enc. da Instrução: Data da conclusão para proferir sentença;

Prazo: Quantidade de dias decorridos da 1ª aud. até o encerramento da instrução.



PRAZO MÉDIO ENTRE A 1ª AUDIÊNCIA E O ENCERRAMENTO DA INSTRUÇÃO - VARA DO TRABALHO DE CATALÃO

VARA DO TRABALHO DE CATALÃO

ORDINÁRIO

Qtd	Prazo Médio
76	247,83

Nr. Processo	1ª Aud.	nc. Instruçã	Prazo
RTOrd - 0011167-60.2017.5.18.0141	19/06/17	23/07/18	399
RTOrd - 0011208-27.2017.5.18.0141	27/06/17	17/07/18	385
RTOrd - 0011240-32.2017.5.18.0141	21/06/17	16/07/18	390
RTOrd - 0011304-42.2017.5.18.0141	24/07/17	02/07/18	343
RTOrd - 0011374-59.2017.5.18.0141	18/07/17	24/07/18	371
RTOrd - 0011477-66.2017.5.18.0141	14/08/17	16/07/18	336
RTOrd - 0011501-94.2017.5.18.0141	21/08/17	09/07/18	322
RTOrd - 0011503-64.2017.5.18.0141	21/08/17	02/07/18	315
RTOrd - 0011556-45.2017.5.18.0141	08/08/17	10/07/18	336
RTOrd - 0011560-82.2017.5.18.0141	09/08/17	27/07/18	352
RTOrd - 0011580-73.2017.5.18.0141	22/08/17	12/07/18	324
RTOrd - 0011592-87.2017.5.18.0141	15/08/17	30/07/18	349
RTOrd - 0011606-71.2017.5.18.0141	22/08/17	16/07/18	328
RTOrd - 0011763-44.2017.5.18.0141	11/09/17	19/07/18	311
RTOrd - 0011815-40.2017.5.18.0141	04/09/17	27/07/18	326
RTOrd - 0011883-87.2017.5.18.0141	13/09/17	17/07/18	307
RTOrd - 0011992-04.2017.5.18.0141	26/09/17	23/07/18	300
RTOrd - 0012037-08.2017.5.18.0141	26/09/17	31/07/18	308
RTOrd - 0012061-36.2017.5.18.0141	16/10/17	19/07/18	276
RTOrd - 0012072-65.2017.5.18.0141	23/10/17	17/07/18	267
RTOrd - 0012073-50.2017.5.18.0141	16/10/17	03/07/18	260
RTOrd - 0012080-42.2017.5.18.0141	06/10/17	27/07/18	294
RTOrd - 0012112-47.2017.5.18.0141	10/10/17	19/07/18	282
RTOrd - 0012126-31.2017.5.18.0141	16/10/17	19/07/18	276
RTOrd - 0012134-08.2017.5.18.0141	13/10/17	23/07/18	283

Legenda:

1ª Aud.: Data da primeira audiência que ocorrer, Inicial ou UNA;

Enc. da Instrução: Data da conclusão para proferir sentença;

Prazo: Quantidade de dias decorridos da 1ª aud. até o encerramento da instrução.



PRAZO MÉDIO ENTRE A 1ª AUDIÊNCIA E O ENCERRAMENTO DA INSTRUÇÃO - VARA DO TRABALHO DE CATALÃO

VARA DO TRABALHO DE CATALÃO

ORDINÁRIO

Qtd	Prazo Médio
76	247,83

Nr. Processo	1ª Aud.	nc. Instruçã	Prazo
RTOrd - 0012138-45.2017.5.18.0141	18/10/17	19/07/18	274
RTOrd - 0012196-48.2017.5.18.0141	31/10/17	30/07/18	272
RTOrd - 0012203-40.2017.5.18.0141	08/11/17	30/07/18	264
RTOrd - 0012213-84.2017.5.18.0141	21/11/17	09/07/18	230
RTOrd - 0012222-46.2017.5.18.0141	20/11/17	23/07/18	245
RTOrd - 0012249-29.2017.5.18.0141	23/11/17	24/07/18	243
RTOrd - 0012311-69.2017.5.18.0141	29/11/17	25/07/18	238
RTOrd - 0012316-91.2017.5.18.0141	29/11/17	03/07/18	216
RTOrd - 0012317-76.2017.5.18.0141	28/11/17	24/07/18	238
RTOrd - 0012318-61.2017.5.18.0141	28/11/17	24/07/18	238
RTOrd - 0012362-80.2017.5.18.0141	04/12/17	27/07/18	235
RTOrd - 0012368-87.2017.5.18.0141	30/11/17	11/07/18	223
RTOrd - 0012386-11.2017.5.18.0141	29/11/17	11/07/18	224
RTOrd - 0012388-78.2017.5.18.0141	29/11/17	11/07/18	224
RTOrd - 0012390-48.2017.5.18.0141	29/11/17	11/07/18	224
RTOrd - 0012421-68.2017.5.18.0141	30/01/18	16/07/18	167
RTOrd - 0012426-90.2017.5.18.0141	19/02/18	24/07/18	155
RTOrd - 0012429-45.2017.5.18.0141	19/02/18	24/07/18	155
RTOrd - 0012430-30.2017.5.18.0141	14/12/17	09/07/18	207
RTOrd - 0012431-15.2017.5.18.0141	14/12/17	09/07/18	207
RTOrd - 0012455-43.2017.5.18.0141	30/01/18	16/07/18	167
RTOrd - 0012456-28.2017.5.18.0141	15/01/18	10/07/18	176
RTOrd - 0012572-34.2017.5.18.0141	13/12/17	02/07/18	201
RTOrd - 0012576-71.2017.5.18.0141	20/02/18	25/07/18	155
RTOrd - 0012637-29.2017.5.18.0141	30/01/18	24/07/18	175

Legenda:

1ª Aud.: Data da primeira audiência que ocorrer, Inicial ou UNA;

Enc. da Instrução: Data da conclusão para proferir sentença;

Prazo: Quantidade de dias decorridos da 1ª aud. até o encerramento da instrução.



PRAZO MÉDIO ENTRE A 1ª AUDIÊNCIA E O ENCERRAMENTO DA INSTRUÇÃO - VARA DO TRABALHO DE CATALÃO

VARA DO TRABALHO DE CATALÃO

ORDINÁRIO

Qtd	Prazo Médio
76	247,83

Nr. Processo	1ª Aud.	nc. Instruçã	Prazo
RTOrd - 0012645-06.2017.5.18.0141	31/01/18	25/07/18	175
RTOrd - 0012679-78.2017.5.18.0141	05/02/18	19/07/18	164
RTOrd - 0013051-61.2016.5.18.0141	08/02/17	17/07/18	524
RTOrd - 0013118-26.2016.5.18.0141	08/02/17	19/07/18	526

Legenda:

1ª Aud.: Data da primeira audiência que ocorrer, Inicial ou UNA;

Enc. da Instrução: Data da conclusão para proferir sentença;

Prazo: Quantidade de dias decorridos da 1ª aud. até o encerramento da instrução.



PRAZO MÉDIO ENTRE A 1ª AUDIÊNCIA E O ENCERRAMENTO DA INSTRUÇÃO - VARA DO TRABALHO DE CATALÃO

Data do encerramento da instrução entre 1/7/2018 e 31/7/2018 23:59:59

Sem magistrado

ORDINÁRIO

Qtd	Prazo Médio
76	247,83

Nr. Processo	1ª Aud.	Enc. Instrução.	Prazo
ACP - 0010467-50.2018.5.18.0141	23/05/18	19/07/18	57
ConPag - 0010678-86.2018.5.18.0141	12/06/18	10/07/18	28
ConPag - 0010679-71.2018.5.18.0141	12/06/18	09/07/18	27
HoTrEx - 0010920-45.2018.5.18.0141	13/07/18	26/07/18	13
HoTrEx - 0010921-30.2018.5.18.0141	13/07/18	26/07/18	13
HoTrEx - 0010944-73.2018.5.18.0141	11/07/18	11/07/18	0
HoTrEx - 0011015-75.2018.5.18.0141	25/07/18	25/07/18	0
RTOOrd - 0010025-21.2017.5.18.0141	14/02/17	26/07/18	527
RTOOrd - 0010368-51.2016.5.18.0141	30/03/16	24/07/18	846
RTOOrd - 0010530-12.2017.5.18.0141	03/04/17	09/07/18	462
RTOOrd - 0010687-82.2017.5.18.0141	04/05/17	19/07/18	441
RTOOrd - 0010797-47.2018.5.18.0141	26/06/18	09/07/18	13
RTOOrd - 0010853-80.2018.5.18.0141	10/07/18	10/07/18	0
RTOOrd - 0010864-12.2018.5.18.0141	12/07/18	12/07/18	0
RTOOrd - 0010865-94.2018.5.18.0141	12/07/18	12/07/18	0
RTOOrd - 0010869-34.2018.5.18.0141	13/07/18	13/07/18	0
RTOOrd - 0010892-77.2018.5.18.0141	26/07/18	26/07/18	0
RTOOrd - 0010941-21.2018.5.18.0141	18/07/18	18/07/18	0
RTOOrd - 0010941-55.2017.5.18.0141	25/05/17	12/07/18	413
RTOOrd - 0010988-29.2017.5.18.0141	01/06/17	16/07/18	410
RTOOrd - 0011061-98.2017.5.18.0141	16/05/17	16/07/18	426

Legenda:

1ª Aud.: Data da primeira audiência que ocorrer, Inicial ou UNA;

Enc. da Instrução: Data da conclusão para proferir sentença;

Prazo: Quantidade de dias decorridos da 1ª aud. até o encerramento da instrução.



PRAZO MÉDIO ENTRE A 1ª AUDIÊNCIA E O ENCERRAMENTO DA INSTRUÇÃO - VARA DO TRABALHO DE CATALÃO

Sem magistrado

ORDINÁRIO

Qtd	Prazo Médio
76	247,83

Nr. Processo	1ª Aud.	Enc. Instrução.	Prazo
RTOrd - 0011149-39.2017.5.18.0141	05/07/17	17/07/18	377
RTOrd - 0011167-60.2017.5.18.0141	19/06/17	23/07/18	399
RTOrd - 0011208-27.2017.5.18.0141	27/06/17	17/07/18	385
RTOrd - 0011240-32.2017.5.18.0141	21/06/17	16/07/18	390
RTOrd - 0011304-42.2017.5.18.0141	24/07/17	02/07/18	343
RTOrd - 0011374-59.2017.5.18.0141	18/07/17	24/07/18	371
RTOrd - 0011477-66.2017.5.18.0141	14/08/17	16/07/18	336
RTOrd - 0011501-94.2017.5.18.0141	21/08/17	09/07/18	322
RTOrd - 0011503-64.2017.5.18.0141	21/08/17	02/07/18	315
RTOrd - 0011556-45.2017.5.18.0141	08/08/17	10/07/18	336
RTOrd - 0011560-82.2017.5.18.0141	09/08/17	27/07/18	352
RTOrd - 0011580-73.2017.5.18.0141	22/08/17	12/07/18	324
RTOrd - 0011592-87.2017.5.18.0141	15/08/17	30/07/18	349
RTOrd - 0011606-71.2017.5.18.0141	22/08/17	16/07/18	328
RTOrd - 0011763-44.2017.5.18.0141	11/09/17	19/07/18	311
RTOrd - 0011815-40.2017.5.18.0141	04/09/17	27/07/18	326
RTOrd - 0011883-87.2017.5.18.0141	13/09/17	17/07/18	307
RTOrd - 0011992-04.2017.5.18.0141	26/09/17	23/07/18	300
RTOrd - 0012037-08.2017.5.18.0141	26/09/17	31/07/18	308
RTOrd - 0012061-36.2017.5.18.0141	16/10/17	19/07/18	276
RTOrd - 0012072-65.2017.5.18.0141	23/10/17	17/07/18	267
RTOrd - 0012073-50.2017.5.18.0141	16/10/17	03/07/18	260
RTOrd - 0012080-42.2017.5.18.0141	06/10/17	27/07/18	294
RTOrd - 0012112-47.2017.5.18.0141	10/10/17	19/07/18	282

Legenda:
1ª Aud.: Data da primeira audiência que ocorrer, Inicial ou UNA;
Enc. da Instrução: Data da conclusão para proferir sentença;
Prazo: Quantidade de dias decorridos da 1ª aud. até o encerramento da instrução.



PRAZO MÉDIO ENTRE A 1ª AUDIÊNCIA E O ENCERRAMENTO DA INSTRUÇÃO - VARA DO TRABALHO DE CATALÃO

Sem magistrado

ORDINÁRIO

Qtd	Prazo Médio
76	247,83

Nr. Processo	1ª Aud.	Enc. Instrução.	Prazo
RTOrd - 0012126-31.2017.5.18.0141	16/10/17	19/07/18	276
RTOrd - 0012134-08.2017.5.18.0141	13/10/17	23/07/18	283
RTOrd - 0012138-45.2017.5.18.0141	18/10/17	19/07/18	274
RTOrd - 0012196-48.2017.5.18.0141	31/10/17	30/07/18	272
RTOrd - 0012203-40.2017.5.18.0141	08/11/17	30/07/18	264
RTOrd - 0012213-84.2017.5.18.0141	21/11/17	09/07/18	230
RTOrd - 0012222-46.2017.5.18.0141	20/11/17	23/07/18	245
RTOrd - 0012249-29.2017.5.18.0141	23/11/17	24/07/18	243
RTOrd - 0012311-69.2017.5.18.0141	29/11/17	25/07/18	238
RTOrd - 0012316-91.2017.5.18.0141	29/11/17	03/07/18	216
RTOrd - 0012317-76.2017.5.18.0141	28/11/17	24/07/18	238
RTOrd - 0012318-61.2017.5.18.0141	28/11/17	24/07/18	238
RTOrd - 0012362-80.2017.5.18.0141	04/12/17	27/07/18	235
RTOrd - 0012368-87.2017.5.18.0141	30/11/17	11/07/18	223
RTOrd - 0012386-11.2017.5.18.0141	29/11/17	11/07/18	224
RTOrd - 0012388-78.2017.5.18.0141	29/11/17	11/07/18	224
RTOrd - 0012390-48.2017.5.18.0141	29/11/17	11/07/18	224
RTOrd - 0012421-68.2017.5.18.0141	30/01/18	16/07/18	167
RTOrd - 0012426-90.2017.5.18.0141	19/02/18	24/07/18	155
RTOrd - 0012429-45.2017.5.18.0141	19/02/18	24/07/18	155
RTOrd - 0012430-30.2017.5.18.0141	14/12/17	09/07/18	207
RTOrd - 0012431-15.2017.5.18.0141	14/12/17	09/07/18	207
RTOrd - 0012455-43.2017.5.18.0141	30/01/18	16/07/18	167
RTOrd - 0012456-28.2017.5.18.0141	15/01/18	10/07/18	176

Legenda:
1ª Aud.: Data da primeira audiência que ocorrer, Inicial ou UNA;
Enc. da Instrução: Data da conclusão para proferir sentença;
Prazo: Quantidade de dias decorridos da 1ª aud. até o encerramento da instrução.



PRAZO MÉDIO ENTRE A 1ª AUDIÊNCIA E O ENCERRAMENTO DA INSTRUÇÃO - VARA DO TRABALHO DE CATALÃO

Sem magistrado

ORDINÁRIO

Qtd	Prazo Médio
76	247,83

Nr. Processo	1ª Aud.	Enc. Instrução.	Prazo
RTOrd - 0012572-34.2017.5.18.0141	13/12/17	02/07/18	201
RTOrd - 0012576-71.2017.5.18.0141	20/02/18	25/07/18	155
RTOrd - 0012637-29.2017.5.18.0141	30/01/18	24/07/18	175
RTOrd - 0012645-06.2017.5.18.0141	31/01/18	25/07/18	175
RTOrd - 0012679-78.2017.5.18.0141	05/02/18	19/07/18	164
RTOrd - 0013051-61.2016.5.18.0141	08/02/17	17/07/18	524
RTOrd - 0013118-26.2016.5.18.0141	08/02/17	19/07/18	526

Legenda:

1ª Aud.: Data da primeira audiência que ocorrer, Inicial ou UNA;

Enc. da Instrução: Data da conclusão para proferir sentença;

Prazo: Quantidade de dias decorridos da 1ª aud. até o encerramento da instrução.