

## Conceituação

Tema	Prazos Processuais
<b>Relatórios</b>	Evolução Histórica Comparativo por VT Comparativo por Grupo Por Grupo Por VT Por Processo Por Magistrado
<b>Resumo</b>	Apresenta o prazo médio desde o ajuizamento da ação até o encerramento da instrução.
<b>Descrição</b>	O prazo médio é obtido calculando-se a quantidade de dias decorridos desde o ajuizamento até o encerramento da instrução. Os dados são extraídos baseando-se nos itens do e-Gestão:  267 e 90267 - Do ajuizamento da ação até o encerramento da instrução na fase de conhecimento – rito sumaríssimo;  268 e 90268 – Do ajuizamento da ação até o encerramento da instrução na fase de conhecimento – exceto rito sumaríssimo (ordinário)
<b>Origem da informação</b>	e-Gestão
<b>Critérios e transformações</b>	Coletado do e-Gestão, consolidado, otimizado e classificado para análise.
<b>Análises possíveis</b>	Prazo médio entre o ajuizamento da ação e o encerramento da instrução, detalhado de forma Geral, Por grupo, por VT, Por Processo e Por Magistrado.

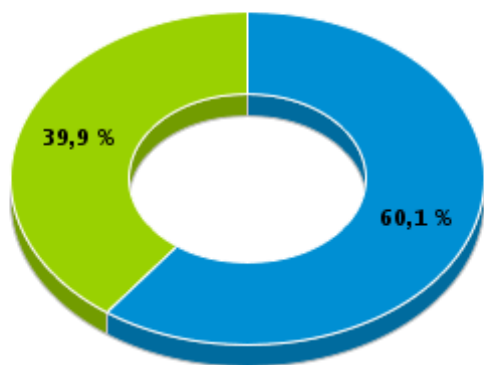


## EVOLUÇÃO HISTÓRICA DOS PRAZOS PROCESSUAIS ENTRE O AJUIZAMENTO E O ENCERRAMENTO DA INSTRUÇÃO - 8ª VARA DO TRABALHO DE GOIÂNIA

Data do encerramento da instrução entre 1/7/2018 e 31/7/2018 23:59:59

Rito	Qtd	Prazo Médio
ORDINÁRIO	116	257,54
SUMARÍSSIMO	77	77,56
<b>Total/Média</b>	<b>193</b>	<b>186,1</b>

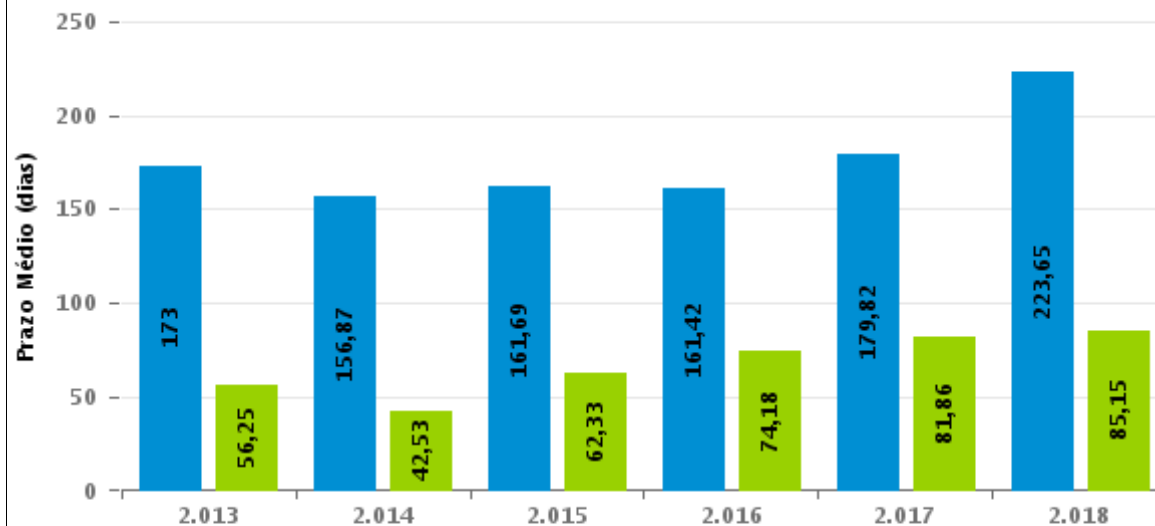
Percentual de Processos por Rito



Rito

■ ORDINÁRIO ■ SUMARÍSSIMO

Prazo Médio por Rito



Para este exercício foram computados os processos até o mês de Julho/2018

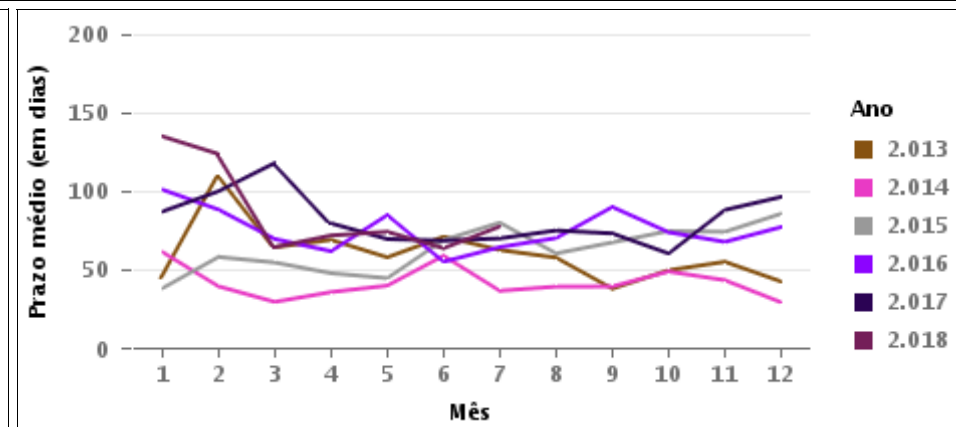
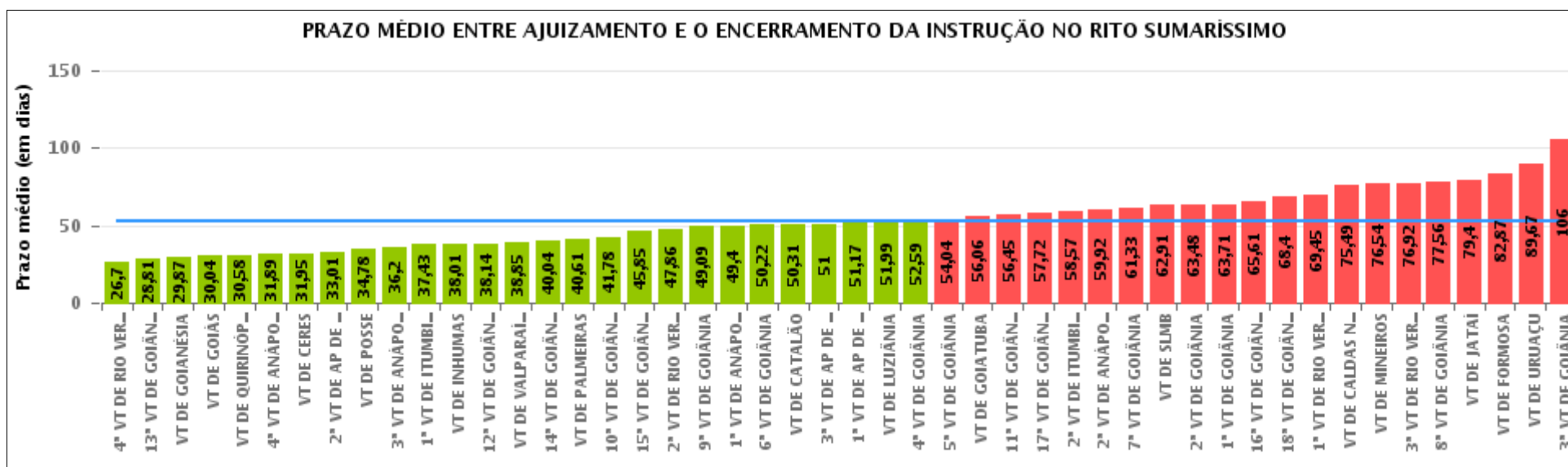
Rito

■ ORDINÁRIO ■ SUMARÍSSIMO



## COMPARATIVO DO PRAZO MÉDIO ENTRE O AJUIZAMENTO E O ENCERRAMENTO DA INSTRUÇÃO - 8ª VARA DO TRABALHO DE GOIÂNIA

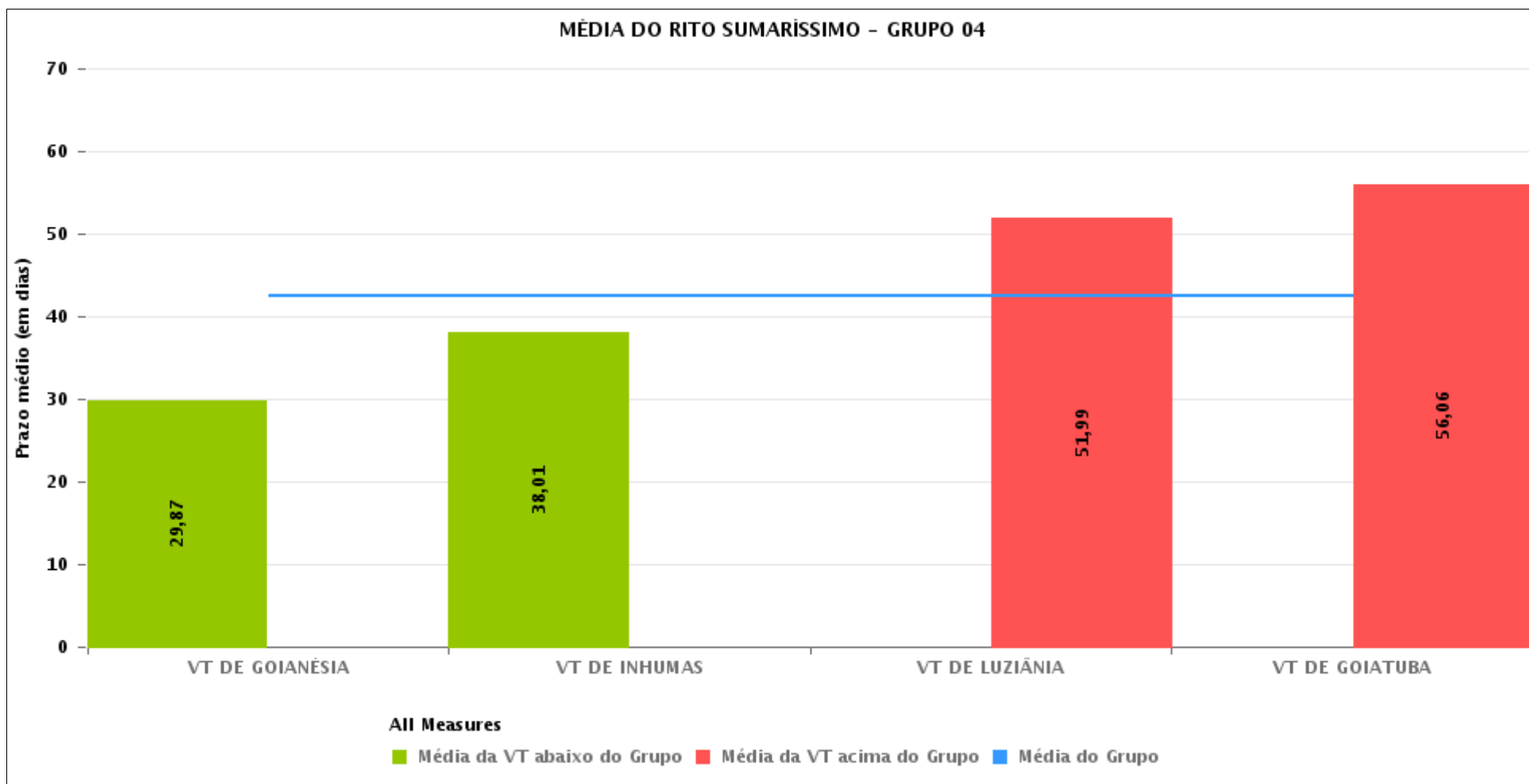
Data do encerramento da instrução entre 1/7/2018 e 31/7/2018 23:59:59





## COMPARATIVO DO PRAZO MÉDIO ENTRE O AJUIZAMENTO E O ENCERRAMENTO DA INSTRUÇÃO ENTRE AS VARAS DO GRUPO

Data do encerramento da instrução entre 1/7/2018 e 31/7/2018 23:59:59





## PRAZO MÉDIO ENTRE O AJUIZAMENTO E O ENCERRAMENTO DA INSTRUÇÃO POR GRUPO

Data do encerramento da instrução entre 1/7/2018 e 31/7/2018 23:59:59

Rito	Grupo	Qtd. Processos	Prazo Médio (dias)	Ranking
SUMARÍSSIMO	GRUPO 01	23	34,78	1°
	GRUPO 04	325	42,47	2°
	GRUPO 03	1.330	50,58	3°
	GRUPO 05	1.858	56,06	4°
	GRUPO 02	15	82,87	5°

Legenda:	# Grupo 03 – De 1501 a 2000	# Grupo 04 – De 2001 a 2500	# Grupo 05 – Maior que 2500
# Grupo 01 – Até 1000 VT de Posse VT de Pires do Rio	VT de Ceres 1ª VT de Anápolis 2ª VT de Anápolis 3ª VT de Anápolis 4ª VT de Anápolis	VT de Goiatuba VT de Goianésia 1ª VT de Goiânia 2ª VT de Goiânia 3ª VT de Goiânia 4ª VT de Goiânia 5ª VT de Goiânia 6ª VT de Goiânia 7ª VT de Goiânia 8ª VT de Goiânia 9ª VT de Goiânia 10ª VT de Goiânia 11ª VT de Goiânia 12ª VT de Goiânia 13ª VT de Goiânia 14ª VT de Goiânia 15ª VT de Goiânia 16ª VT de Goiânia 17ª VT de Goiânia 18ª VT de Goiânia VT de Inhumas VT de Luziânia	VT de Catalão VT de Uruaçu VT de Valparaíso de Goiás
# Grupo 02 – De 1001 a 1500 VT de Formosa	1ª VT de Aparecida de Goiânia 2ª VT de Aparecida de Goiânia 3ª VT de Aparecida de Goiânia VT de Caldas Novas 1ª VT de Itumbiara 2ª VT de Itumbiara VT de Goiás VT de Jataí VT de Mineiros VT de Quirinópolis 1ª VT de Rio Verde 2ª VT de Rio Verde 3ª VT de Rio Verde 4ª VT de Rio Verde VT de São Luis de Montes Belos		



## PRAZO MÉDIO ENTRE O AJUIZAMENTO E O ENCERRAMENTO DA INSTRUÇÃO DE TODAS AS VARAS DO TRABALHO

Data do encerramento da instrução entre 1/7/2018 e 31/7/2018 23:59:59

### SUMARÍSSIMO

Qtd. Processos	Prazo Médio (dias)
3.551	52,74

Vara do Trabalho	Qtd Processos	Prazo Médio	Ranking
4ª VARA DO TRABALHO DE RIO VERDE	61	26,7	1º
13ª VARA DO TRABALHO DE GOIÂNIA	93	28,81	2º
VARA DO TRABALHO DE GOIANÉSIA	82	29,87	3º
VARA DO TRABALHO DE GOIÁS	79	30,04	4º
VARA DO TRABALHO DE QUIRINÓPOLIS	38	30,58	5º
4ª VARA DO TRABALHO DE ANÁPOLIS	53	31,89	6º
VARA DO TRABALHO DE CERES	76	31,95	7º
2ª VARA DO TRABALHO DE APARECIDA DE GOIÂNIA	103	33,01	8º
VARA DO TRABALHO DE POSSE	23	34,78	9º
3ª VARA DO TRABALHO DE ANÁPOLIS	51	36,2	10º
1ª VARA DO TRABALHO DE ITUMBIARA	92	37,43	11º
VARA DO TRABALHO DE INHUMAS	106	38,01	12º
12ª VARA DO TRABALHO DE GOIÂNIA	86	38,14	13º
VARA DO TRABALHO DE VALPARAÍSO DE GOIÁS	141	38,85	14º
14ª VARA DO TRABALHO DE GOIÂNIA	74	40,04	15º
VARA DO TRABALHO DE PALMEIRAS	70	40,61	16º
10ª VARA DO TRABALHO DE GOIÂNIA	82	41,78	17º
15ª VARA DO TRABALHO DE GOIÂNIA	95	45,85	18º
2ª VARA DO TRABALHO DE RIO VERDE	43	47,86	19º
9ª VARA DO TRABALHO DE GOIÂNIA	67	49,09	20º
1ª VARA DO TRABALHO DE ANÁPOLIS	20	49,4	21º
6ª VARA DO TRABALHO DE GOIÂNIA	67	50,22	22º
VARA DO TRABALHO DE CATALÃO	97	50,31	23º
3ª VARA DO TRABALHO DE APARECIDA DE GOIÂNIA	62	51	24º
1ª VARA DO TRABALHO DE APARECIDA DE GOIÂNIA	103	51,17	25º
VARA DO TRABALHO DE LUZIÂNIA	87	51,99	26º



## PRAZO MÉDIO ENTRE O AJUIZAMENTO E O ENCERRAMENTO DA INSTRUÇÃO DE TODAS AS VARAS DO TRABALHO

### SUMARÍSSIMO

Qtd. Processos	Prazo Médio (dias)
3.551	52,74

Vara do Trabalho	Qtd Processos	Prazo Médio	Ranking
4ª VARA DO TRABALHO DE GOIÂNIA	68	52,59	27°
5ª VARA DO TRABALHO DE GOIÂNIA	53	54,04	28°
VARA DO TRABALHO DE GOIATUBA	50	56,06	29°
11ª VARA DO TRABALHO DE GOIÂNIA	83	56,45	30°
17ª VARA DO TRABALHO DE GOIÂNIA	93	57,72	31°
2ª VARA DO TRABALHO DE ITUMBIARA	88	58,57	32°
2ª VARA DO TRABALHO DE ANÁPOLIS	48	59,92	33°
7ª VARA DO TRABALHO DE GOIÂNIA	79	61,33	34°
VARA DO TRABALHO DE SÃO LUIS DE MONTES BELOS	104	62,91	35°
2ª VARA DO TRABALHO DE GOIÂNIA	98	63,48	36°
1ª VARA DO TRABALHO DE GOIÂNIA	93	63,71	37°
16ª VARA DO TRABALHO DE GOIÂNIA	79	65,61	38°
18ª VARA DO TRABALHO DE GOIÂNIA	94	68,4	39°
1ª VARA DO TRABALHO DE RIO VERDE	67	69,45	40°
VARA DO TRABALHO DE CALDAS NOVAS	78	75,49	41°
VARA DO TRABALHO DE MINEIROS	68	76,54	42°
3ª VARA DO TRABALHO DE RIO VERDE	51	76,92	43°
8ª VARA DO TRABALHO DE GOIÂNIA	77	77,56	44°
VARA DO TRABALHO DE JATAÍ	45	79,4	45°
VARA DO TRABALHO DE FORMOSA	15	82,87	46°
VARA DO TRABALHO DE URUAÇU	85	89,67	47°
3ª VARA DO TRABALHO DE GOIÂNIA	84	106	48°



## PRAZO MÉDIO ENTRE O AJUIZAMENTO E O ENCERRAMENTO DA INSTRUÇÃO - 8ª VARA DO TRABALHO DE GOIÂNIA

Data do encerramento da instrução entre 1/7/2018 e 31/7/2018 23:59:59

Qtd	Prazo Médio

Nr. Processo	Ajuiz.	nc. Instruçã	Prazo

**Legenda:**

Ajuiz. Data do Ajuizamento;

Enc. da Instrução: Data da conclusão para proferir sentença;

Prazo: Quantidade de dias decorridos do ajuizamento até o encerramento da instrução.





## PRAZO MÉDIO ENTRE O AJUIZAMENTO E O ENCERRAMENTO DA INSTRUÇÃO - 8ª VARA DO TRABALHO DE GOIÂNIA

Data do encerramento da instrução entre 1/7/2018 e 31/7/2018 23:59:59

Qtd	Prazo Médio

Nr. Processo	Ajuiz.	nc. Instruçã	Prazo

**Legenda:**

Ajuiz. Data do Ajuizamento;

Enc. da Instrução: Data da conclusão para proferir sentença;

Prazo: Quantidade de dias decorridos do ajuizamento até o encerramento da instrução.