

Conceituação

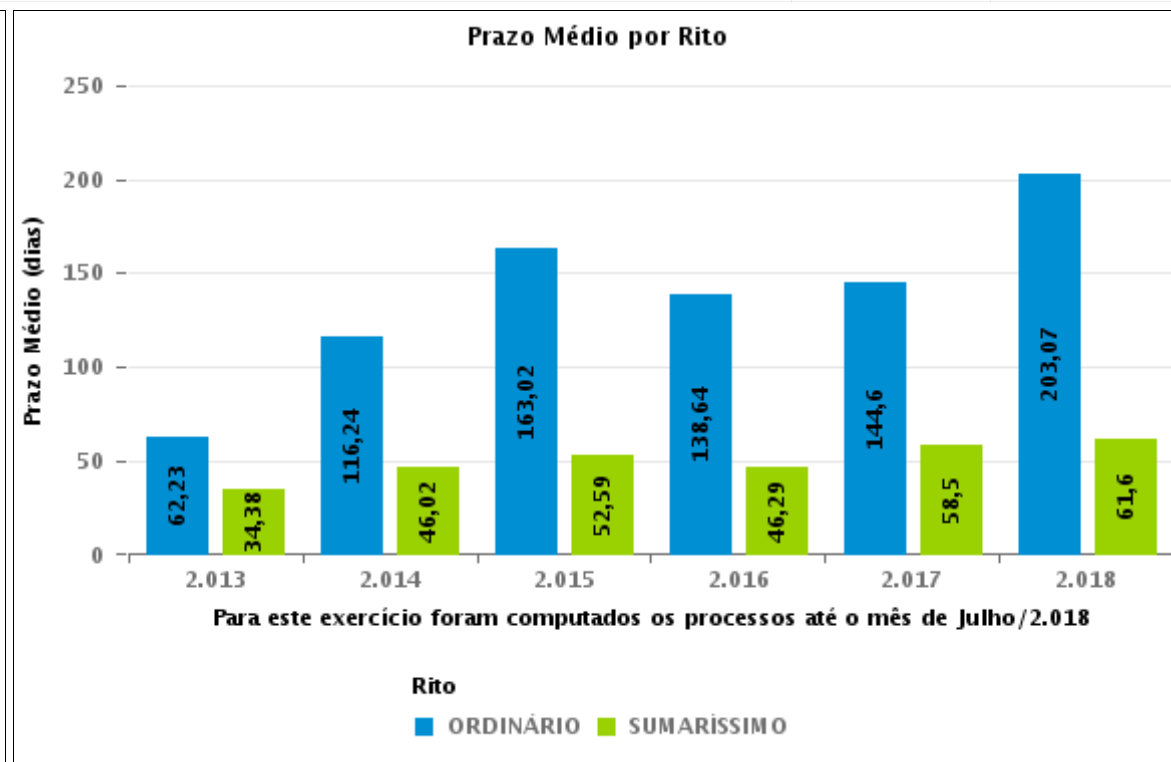
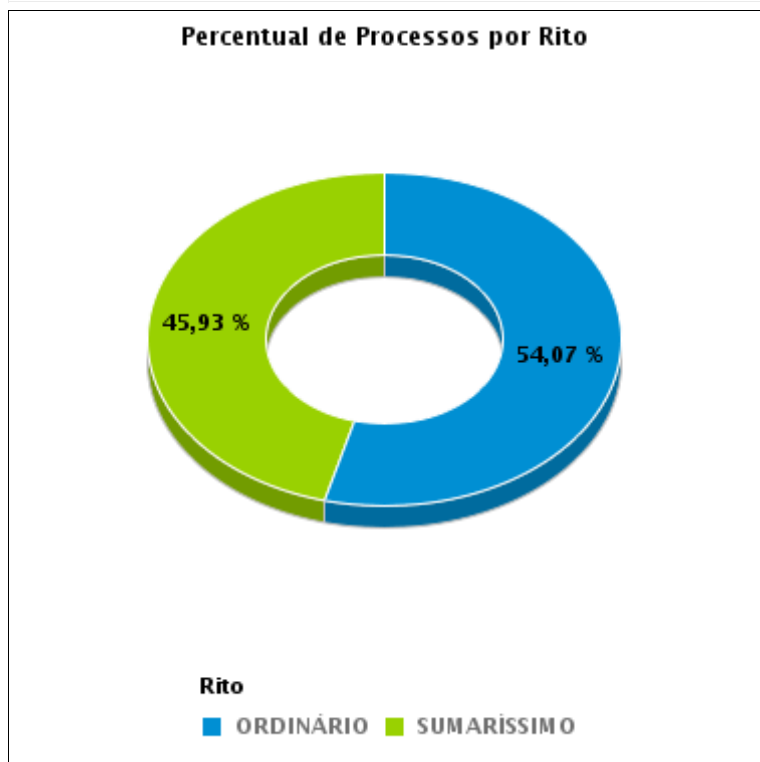
Tema	Prazos Processuais
Relatórios	Evolução Histórica Comparativo por VT Comparativo por Grupo Por Grupo Por VT Por Processo Por Magistrado
Resumo	Apresenta o prazo médio desde o ajuizamento da ação até o encerramento da instrução.
Descrição	O prazo médio é obtido calculando-se a quantidade de dias decorridos desde o ajuizamento até o encerramento da instrução. Os dados são extraídos baseando-se nos itens do e-Gestão: 267 e 90267 - Do ajuizamento da ação até o encerramento da instrução na fase de conhecimento – rito sumaríssimo; 268 e 90268 – Do ajuizamento da ação até o encerramento da instrução na fase de conhecimento – exceto rito sumaríssimo (ordinário)
Origem da informação	e-Gestão
Critérios e transformações	Coletado do e-Gestão, consolidado, otimizado e classificado para análise.
Análises possíveis	Prazo médio entre o ajuizamento da ação e o encerramento da instrução, detalhado de forma Geral, Por grupo, por VT, Por Processo e Por Magistrado.



EVOLUÇÃO HISTÓRICA DOS PRAZOS PROCESSUAIS ENTRE O AJUIZAMENTO E O ENCERRAMENTO DA INSTRUÇÃO - 16ª VARA DO TRABALHO DE GOIÂNIA

Data do encerramento da instrução entre 1/7/2018 e 31/7/2018 23:59:59

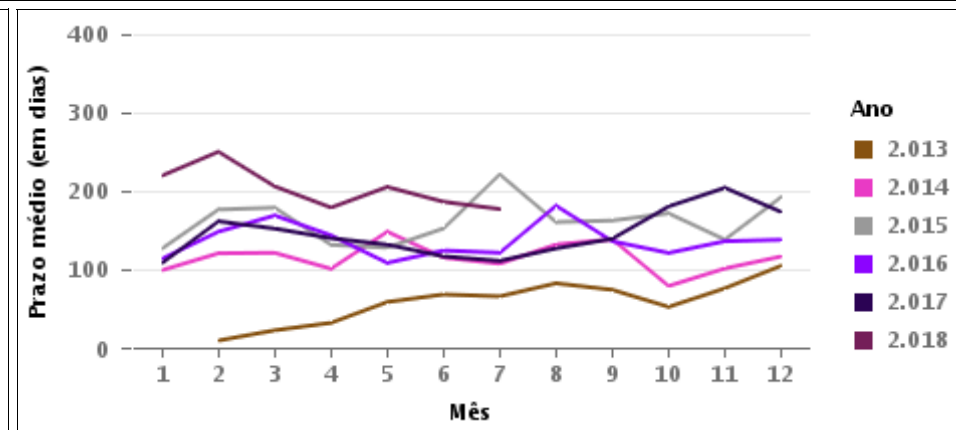
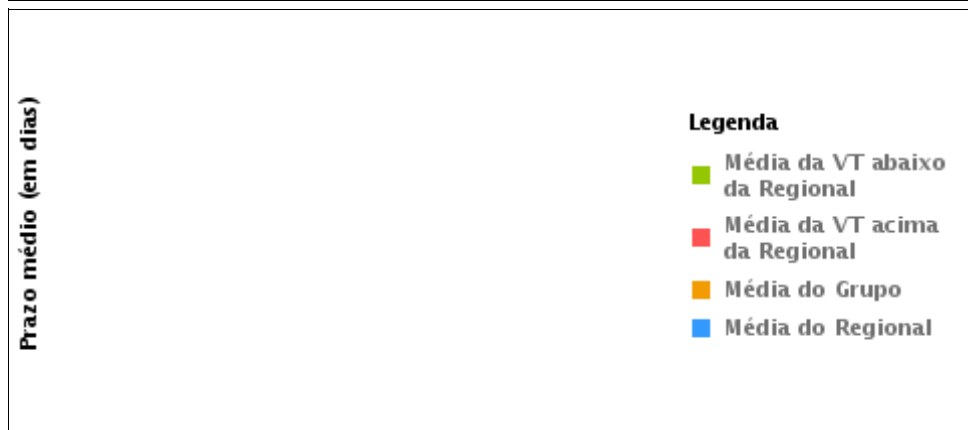
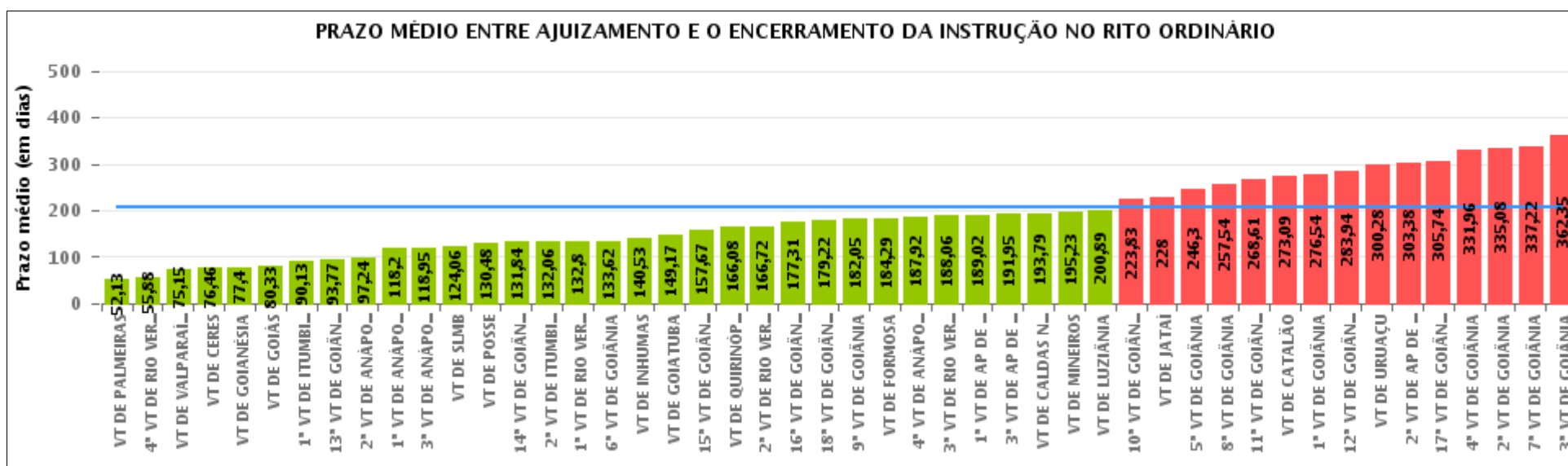
Rito	Qtd	Prazo Médio
ORDINÁRIO	93	177,31
SUMARÍSSIMO	79	65,61
Total/Média	172	126,3





COMPARATIVO DO PRAZO MÉDIO ENTRE O AJUIZAMENTO E O ENCERRAMENTO DA INSTRUÇÃO - 16ª VARA DO TRABALHO DE GOIÂNIA

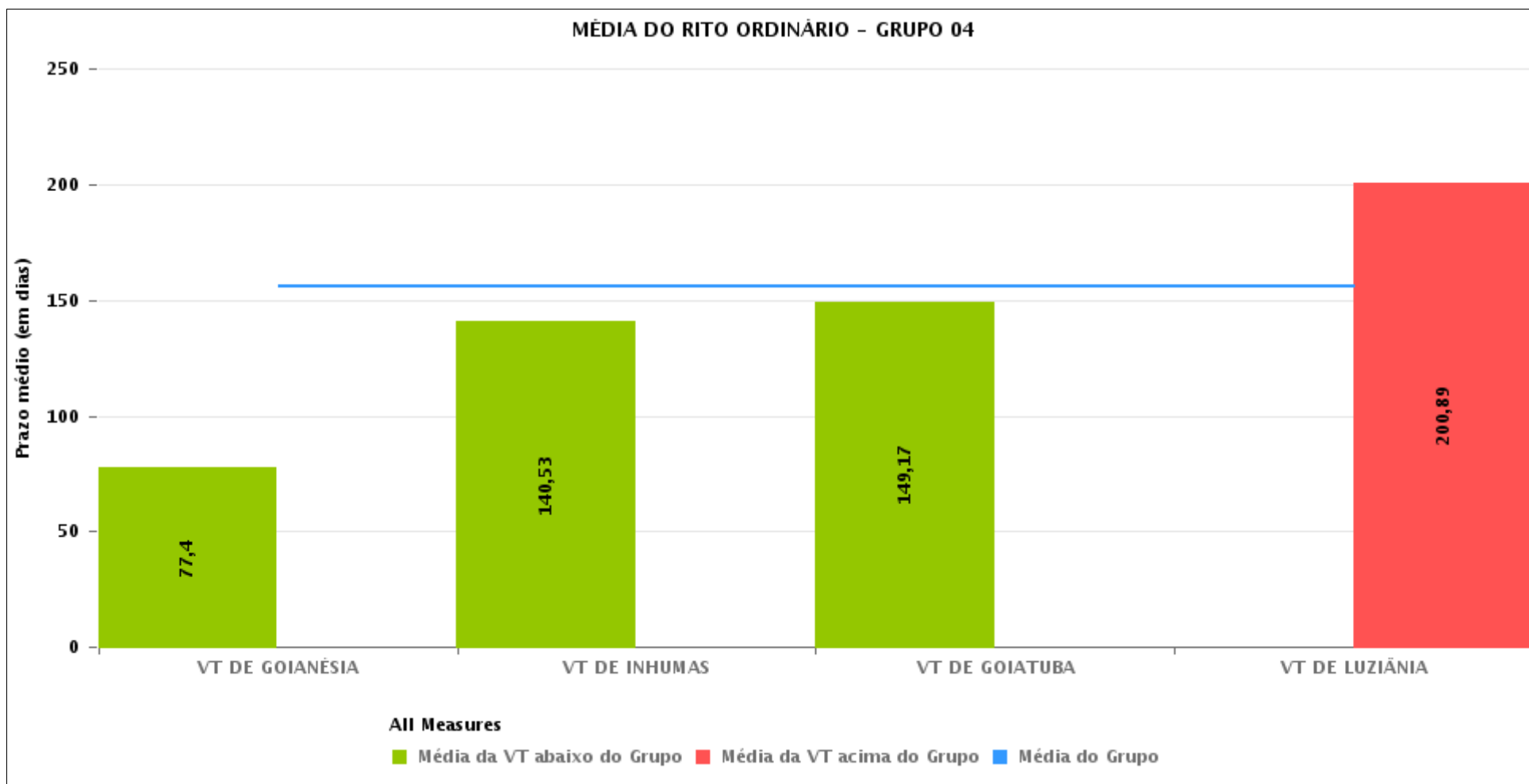
Data do encerramento da instrução entre 1/7/2018 e 31/7/2018 23:59:59





COMPARATIVO DO PRAZO MÉDIO ENTRE O AJUIZAMENTO E O ENCERRAMENTO DA INSTRUÇÃO ENTRE AS VARAS DO GRUPO

Data do encerramento da instrução entre 1/7/2018 e 31/7/2018 23:59:59





PRAZO MÉDIO ENTRE O AJUIZAMENTO E O ENCERRAMENTO DA INSTRUÇÃO POR GRUPO

Data do encerramento da instrução entre 1/7/2018 e 31/7/2018 23:59:59

Rito	Grupo	Qtd. Processos	Prazo Médio (dias)	Ranking
ORDINÁRIO	GRUPO 01	21	130,48	1°
	GRUPO 04	286	156	2°
	GRUPO 03	1.258	171,02	3°
	GRUPO 02	48	184,29	4°
	GRUPO 05	2.044	239,14	5°

Legenda:	# Grupo 03 – De 1501 a 2000	# Grupo 04 – De 2001 a 2500	# Grupo 05 – Maior que 2500
# Grupo 01 – Até 1000 VT de Posse VT de Pires do Rio	VT de Ceres 1ª VT de Anápolis 2ª VT de Anápolis 3ª VT de Anápolis 4ª VT de Anápolis	VT de Goiatuba VT de Goianésia 1ª VT de Goiânia 2ª VT de Goiânia 3ª VT de Goiânia 4ª VT de Goiânia 5ª VT de Goiânia 6ª VT de Goiânia 7ª VT de Goiânia 8ª VT de Goiânia 9ª VT de Goiânia 10ª VT de Goiânia 11ª VT de Goiânia 12ª VT de Goiânia 13ª VT de Goiânia 14ª VT de Goiânia 15ª VT de Goiânia 16ª VT de Goiânia 17ª VT de Goiânia 18ª VT de Goiânia VT de Inhumas VT de Luziânia	VT de Catalão VT de Uruaçu VT de Valparaíso de Goiás
# Grupo 02 – De 1001 a 1500 VT de Formosa	1ª VT de Aparecida de Goiânia 2ª VT de Aparecida de Goiânia 3ª VT de Aparecida de Goiânia VT de Caldas Novas 1ª VT de Itumbiara 2ª VT de Itumbiara VT de Goiás VT de Jataí VT de Mineiros VT de Quirinópolis 1ª VT de Rio Verde 2ª VT de Rio Verde 3ª VT de Rio Verde 4ª VT de Rio Verde VT de São Luis de Montes Belos		



PRAZO MÉDIO ENTRE O AJUIZAMENTO E O ENCERRAMENTO DA INSTRUÇÃO DE TODAS AS VARAS DO TRABALHO

Data do encerramento da instrução entre 1/7/2018 e 31/7/2018 23:59:59

ORDINÁRIO

Qtd. Processos	Prazo Médio (dias)
3.657	207,86

Vara do Trabalho	Qtd Processos	Prazo Médio	Ranking
VARA DO TRABALHO DE PALMEIRAS	24	52,13	1°
4ª VARA DO TRABALHO DE RIO VERDE	25	55,88	2°
VARA DO TRABALHO DE VALPARAÍSO DE GOIÁS	98	75,15	3°
VARA DO TRABALHO DE CERES	26	76,46	4°
VARA DO TRABALHO DE GOIANÉSIA	47	77,4	5°
VARA DO TRABALHO DE GOIÁS	45	80,33	6°
1ª VARA DO TRABALHO DE ITUMBIARA	56	90,13	7°
13ª VARA DO TRABALHO DE GOIÂNIA	62	93,77	8°
2ª VARA DO TRABALHO DE ANÁPOLIS	29	97,24	9°
1ª VARA DO TRABALHO DE ANÁPOLIS	25	118,2	10°
3ª VARA DO TRABALHO DE ANÁPOLIS	62	118,95	11°
VARA DO TRABALHO DE SÃO LUIS DE MONTES BELOS	36	124,06	12°
VARA DO TRABALHO DE POSSE	21	130,48	13°
14ª VARA DO TRABALHO DE GOIÂNIA	80	131,84	14°
2ª VARA DO TRABALHO DE ITUMBIARA	77	132,06	15°
1ª VARA DO TRABALHO DE RIO VERDE	83	132,8	16°
6ª VARA DO TRABALHO DE GOIÂNIA	63	133,62	17°
VARA DO TRABALHO DE INHUMAS	96	140,53	18°
VARA DO TRABALHO DE GOIATUBA	24	149,17	19°
15ª VARA DO TRABALHO DE GOIÂNIA	83	157,67	20°
VARA DO TRABALHO DE QUIRINÓPOLIS	66	166,08	21°
2ª VARA DO TRABALHO DE RIO VERDE	64	166,72	22°
16ª VARA DO TRABALHO DE GOIÂNIA	94	177,31	23°
18ª VARA DO TRABALHO DE GOIÂNIA	91	179,22	24°
9ª VARA DO TRABALHO DE GOIÂNIA	113	182,05	25°
VARA DO TRABALHO DE FORMOSA	48	184,29	26°



PRAZO MÉDIO ENTRE O AJUIZAMENTO E O ENCERRAMENTO DA INSTRUÇÃO DE TODAS AS VARAS DO TRABALHO

ORDINÁRIO

Qtd. Processos	Prazo Médio (dias)
3.657	207,86

Vara do Trabalho	Qtd Processos	Prazo Médio	Ranking
4ª VARA DO TRABALHO DE ANÁPOLIS	62	187,92	27°
3ª VARA DO TRABALHO DE RIO VERDE	67	188,06	28°
1ª VARA DO TRABALHO DE APARECIDA DE GOIÂNIA	53	189,02	29°
3ª VARA DO TRABALHO DE APARECIDA DE GOIÂNIA	85	191,95	30°
VARA DO TRABALHO DE CALDAS NOVAS	86	193,79	31°
VARA DO TRABALHO DE MINEIROS	118	195,23	32°
VARA DO TRABALHO DE LUZIÂNIA	119	200,89	33°
10ª VARA DO TRABALHO DE GOIÂNIA	118	223,83	34°
VARA DO TRABALHO DE JATAÍ	82	228	35°
5ª VARA DO TRABALHO DE GOIÂNIA	101	246,3	36°
8ª VARA DO TRABALHO DE GOIÂNIA	117	257,54	37°
11ª VARA DO TRABALHO DE GOIÂNIA	104	268,61	38°
VARA DO TRABALHO DE CATALÃO	79	273,09	39°
1ª VARA DO TRABALHO DE GOIÂNIA	106	276,54	40°
12ª VARA DO TRABALHO DE GOIÂNIA	81	283,94	41°
VARA DO TRABALHO DE URUAÇU	130	300,28	42°
2ª VARA DO TRABALHO DE APARECIDA DE GOIÂNIA	111	303,38	43°
17ª VARA DO TRABALHO DE GOIÂNIA	109	305,74	44°
4ª VARA DO TRABALHO DE GOIÂNIA	77	331,96	45°
2ª VARA DO TRABALHO DE GOIÂNIA	140	335,08	46°
7ª VARA DO TRABALHO DE GOIÂNIA	94	337,22	47°
3ª VARA DO TRABALHO DE GOIÂNIA	80	362,35	48°



PRAZO MÉDIO ENTRE O AJUIZAMENTO E O ENCERRAMENTO DA INSTRUÇÃO - 16ª VARA DO TRABALHO DE GOIÂNIA

Data do encerramento da instrução entre 1/7/2018 e 31/7/2018 23:59:59

Qtd	Prazo Médio

Nr. Processo	Ajuiz.	nc. Instruçã	Prazo

Legenda:

Ajuiz. Data do Ajuizamento;

Enc. da Instrução: Data da conclusão para proferir sentença;

Prazo: Quantidade de dias decorridos do ajuizamento até o encerramento da instrução.



PRAZO MÉDIO ENTRE O AJUIZAMENTO E O ENCERRAMENTO DA INSTRUÇÃO - 16ª VARA DO TRABALHO DE GOIÂNIA

Data do encerramento da instrução entre 1/7/2018 e 31/7/2018 23:59:59

Qtd	Prazo Médio

Nr. Processo	Ajuiz.	nc. Instruçã	Prazo

Legenda:

Ajuiz. Data do Ajuizamento;

Enc. da Instrução: Data da conclusão para proferir sentença;

Prazo: Quantidade de dias decorridos do ajuizamento até o encerramento da instrução.