

Conceituação

Tema	Prazos Processuais
Relatórios	Evolução Histórica Comparativo por VT Comparativo por Grupo Por Grupo Por VT Por Processo Por Magistrado
Resumo	Apresenta o prazo médio desde o concluso para proferir sentença até a prolação da sentença.
Descrição	O prazo médio é obtido calculando-se a quantidade de dias decorridos desde o movimento de Concluso para Proferir Sentença até a Prolação da Sentença. Os dados são extraídos baseando-se nos itens do e-Gestão: 269 e 90269 - Do Concluso para Proferir Sentença até a Prolação da Sentença na fase de conhecimento – rito sumaríssimo; 270 e 90270 – Do Concluso para Proferir Sentença até a Prolação da Sentença na fase de conhecimento– rito exceto sumaríssimo (ordinário)
Origem da informação	e-Gestão
Crítérios e transformações	Coletado do e-Gestão, consolidado, otimizado e classificado para análise.
Análises possíveis	Prazo médio entre o concluso para proferir sentença e a prolação da sentença, detalhado de forma Geral, Por grupo, por VT, Por Processo e Por Magistrado.

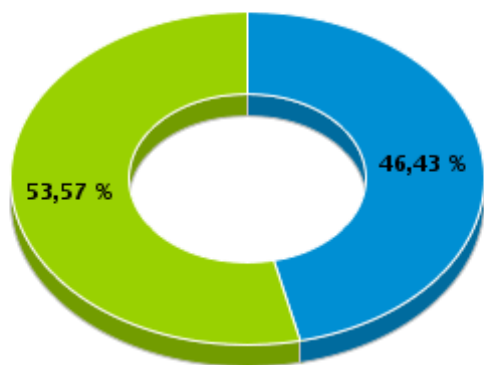


EVOLUÇÃO HISTÓRICA DOS PRAZOS PROCESSUAIS ENTRE O CONCLUSO PARA PROFERIR SENTENÇA E A PROLAÇÃO DA SENTENÇA - VARA DO TRABALHO DE POSSE

Data da sentença entre 1/7/2018 e 31/7/2018 23:59:59

Rito	Qtd	Prazo Médio
ORDINÁRIO	13	1,85
SUMARÍSSIMO	15	0,2
Total/Média	28	0,96

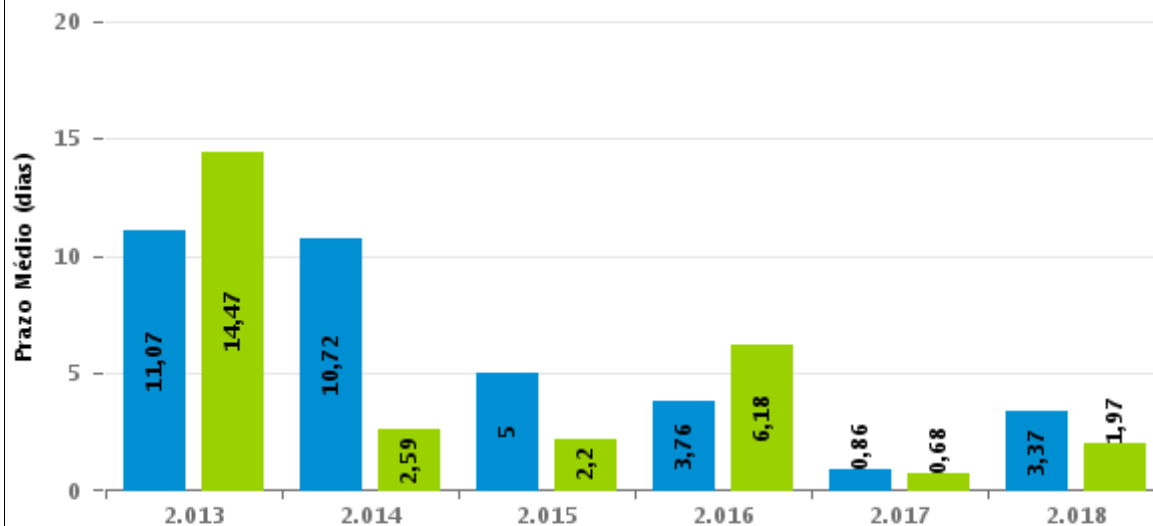
Percentual de Processos por Rito



Rito

■ ORDINÁRIO ■ SUMARÍSSIMO

Prazo Médio por Rito



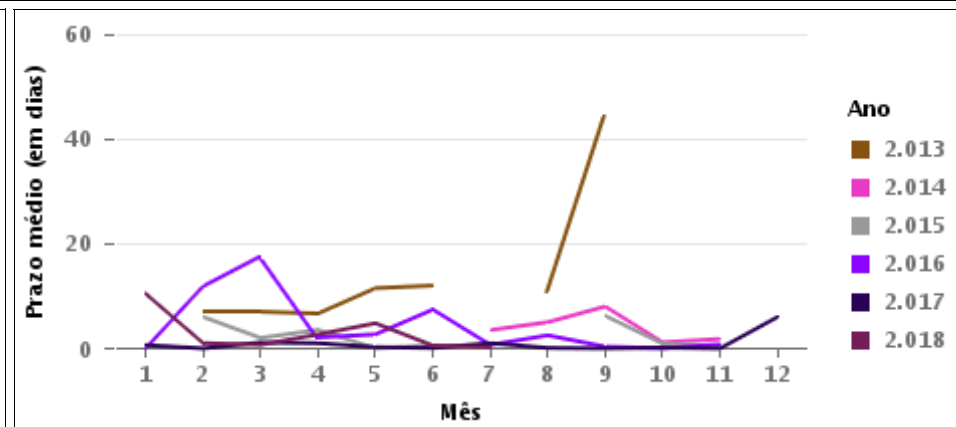
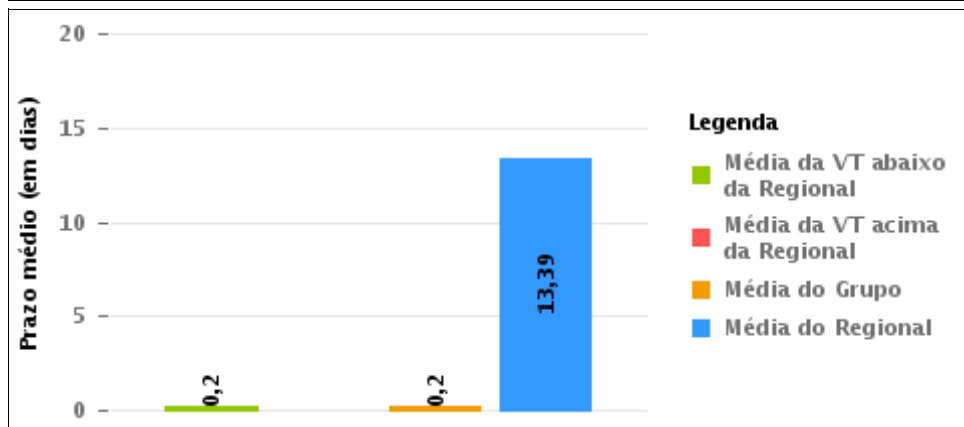
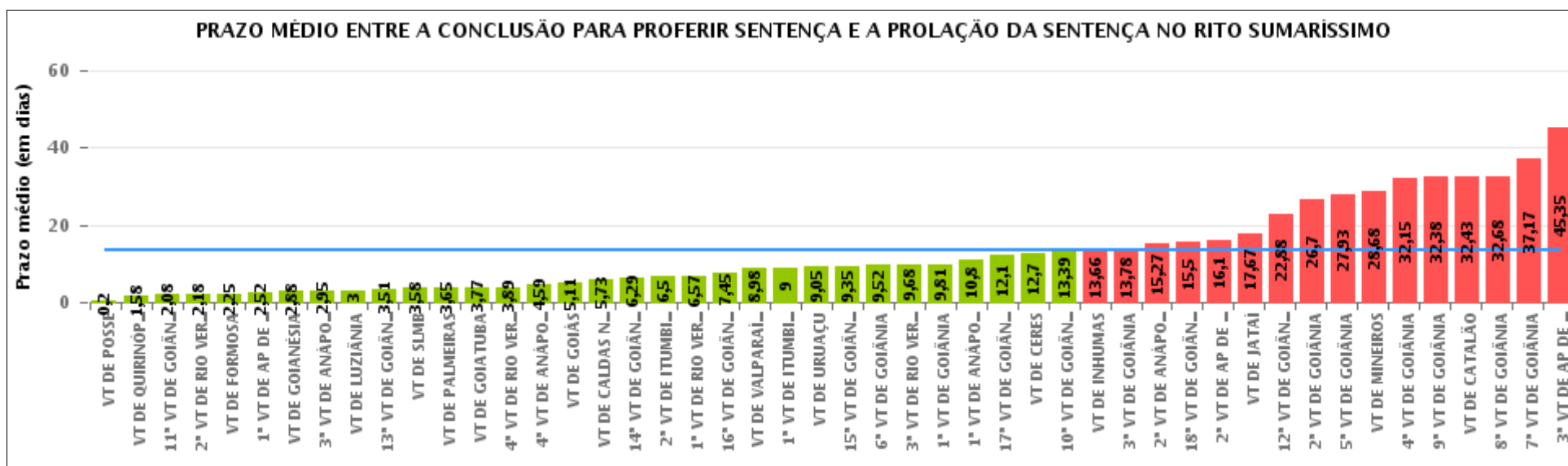
Para este exercício foram computados os processos até o mês de Julho/2018

Rito

■ ORDINÁRIO ■ SUMARÍSSIMO

COMPARATIVO DO PRAZO MÉDIO ENTRE O CONCLUSO PARA PROFERIR SENTENÇA E A PROLAÇÃO DA SENTENÇA - VARA DO TRABALHO DE POSSE

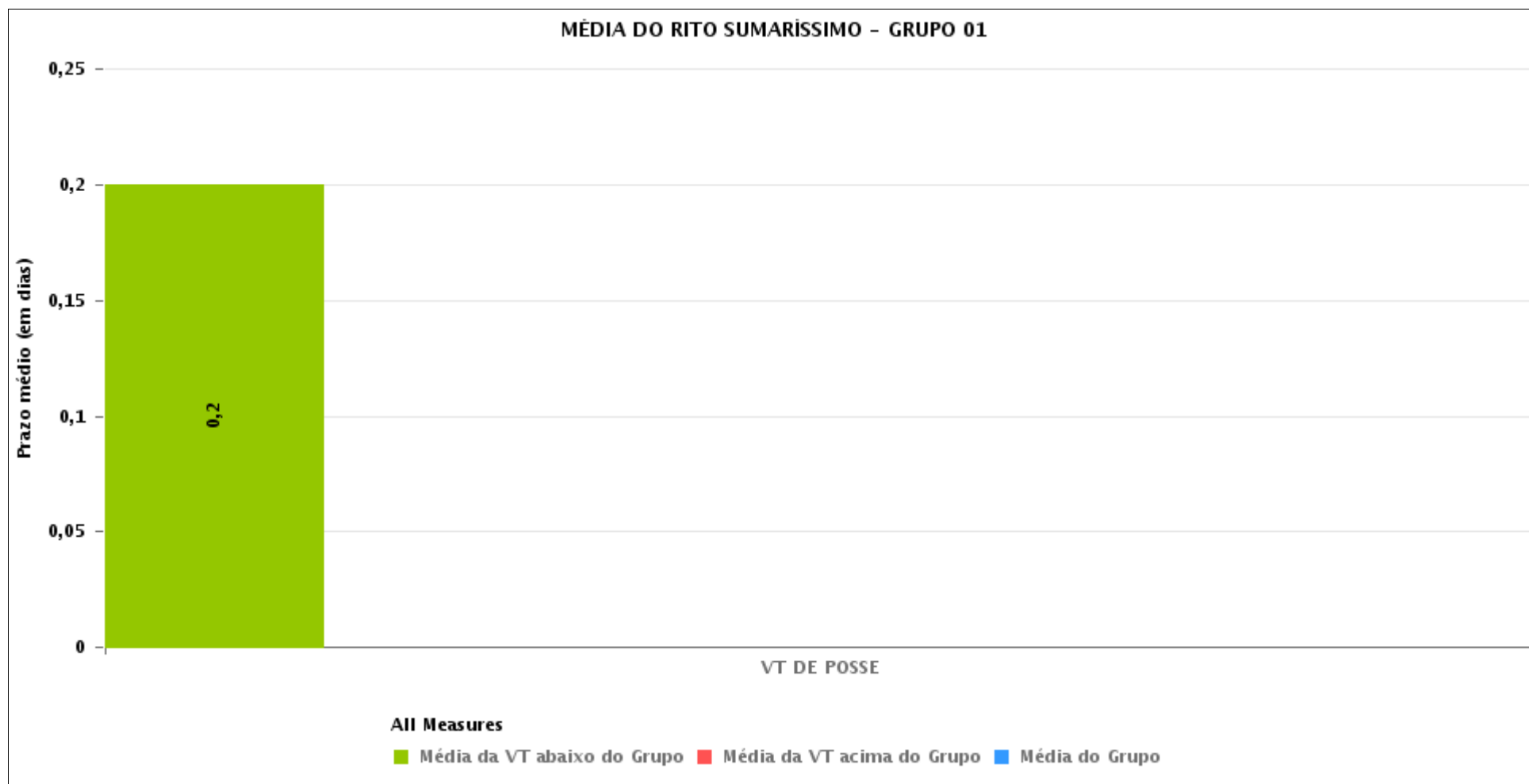
Data da sentença entre 1/7/2018 e 31/7/2018 23:59:59





COMPARATIVO DO PRAZO MÉDIO ENTRE O CONCLUSO PARA PROFERIR SENTENÇA E A PROLAÇÃO DA SENTENÇA ENTRE AS VARAS DO GRUPO

Data da sentença entre 1/7/2018 e 31/7/2018 23:59:59





PRAZO MÉDIO ENTRE O CONCLUSO PARA PROFERIR SENTENÇA E A PROLAÇÃO DA SENTENÇA POR GRUPO

Data da sentença entre 1/7/2018 e 31/7/2018 23:59:59

Rito	Grupo	Qtd. Processos	Prazo Médio (dias)	Ranking
SUMARÍSSIMO	GRUPO 01	15	0,2	1°
	GRUPO 02	8	2,25	2°
	GRUPO 04	243	8,21	3°
	GRUPO 03	727	11,99	4°
	GRUPO 05	821	16,51	5°

Legenda:	# Grupo 03 – De 1501 a 2000	# Grupo 04 – De 2001 a 2500	# Grupo 06 – A partir de 2500
# Grupo 01 – Até 1000 VT de Posse VT de Pires do Rio	VT de Ceres 1ª VT de Anápolis 2ª VT de Anápolis 3ª VT de Anápolis 4ª VT de Anápolis	VT de Goiatuba VT de Goianésia 1ª VT de Goiânia 2ª VT de Goiânia 3ª VT de Goiânia 4ª VT de Goiânia 5ª VT de Goiânia 6ª VT de Goiânia 7ª VT de Goiânia 8ª VT de Goiânia 9ª VT de Goiânia 10ª VT de Goiânia 11ª VT de Goiânia 12ª VT de Goiânia 13ª VT de Goiânia 14ª VT de Goiânia 15ª VT de Goiânia 16ª VT de Goiânia 17ª VT de Goiânia 18ª VT de Goiânia VT de Inhumas VT de Luziânia	1ª VT de Aparecida de Goiânia 2ª VT de Aparecida de Goiânia 3ª VT de Aparecida de Goiânia VT de Goianésia
# Grupo 02 – De 1001 a 1500 VT de Formosa	1ª VT de Aparecida de Goiânia 2ª VT de Aparecida de Goiânia 3ª VT de Aparecida de Goiânia VT de Caldas Novas 1ª VT de Itumbiara 2ª VT de Itumbiara VT de Goiás VT de Jataí VT de Mineiros VT de Quirinópolis 1ª VT de Rio Verde 2ª VT de Rio Verde 3ª VT de Rio Verde 4ª VT de Rio Verde VT de São Luis de Montes Belos		



PRAZO MÉDIO ENTRE O CONCLUSO PARA PROFERIR SENTENÇA E A PROLAÇÃO DA SENTENÇA DE TODAS AS VARAS DO TRABALHO

Data da sentença entre 1/7/2018 e 31/7/2018 23:59:59

SUMARÍSSIMO

Qtd. Processos	Prazo Médio (dias)
1.814	13,39

Vara do Trabalho	Qtd Processos	Prazo Médio	Ranking
VARA DO TRABALHO DE POSSE	15	0,2	1°
VARA DO TRABALHO DE QUIRINÓPOLIS	19	1,58	2°
11ª VARA DO TRABALHO DE GOIÂNIA	13	2,08	3°
2ª VARA DO TRABALHO DE RIO VERDE	11	2,18	4°
VARA DO TRABALHO DE FORMOSA	8	2,25	5°
1ª VARA DO TRABALHO DE APARECIDA DE GOIÂNIA	52	2,52	6°
VARA DO TRABALHO DE GOIANÉSIA	67	2,88	7°
3ª VARA DO TRABALHO DE ANÁPOLIS	22	2,95	8°
VARA DO TRABALHO DE LUZIÂNIA	36	3	9°
13ª VARA DO TRABALHO DE GOIÂNIA	63	3,51	10°
VARA DO TRABALHO DE SÃO LUIS DE MONTES BELOS	57	3,58	11°
VARA DO TRABALHO DE PALMEIRAS	23	3,65	12°
VARA DO TRABALHO DE GOIATUBA	22	3,77	13°
4ª VARA DO TRABALHO DE RIO VERDE	18	3,89	14°
4ª VARA DO TRABALHO DE ANÁPOLIS	22	4,59	15°
VARA DO TRABALHO DE GOIÁS	19	5,11	16°
VARA DO TRABALHO DE CALDAS NOVAS	55	5,73	17°
14ª VARA DO TRABALHO DE GOIÂNIA	34	6,29	18°
2ª VARA DO TRABALHO DE ITUMBIARA	56	6,5	19°
1ª VARA DO TRABALHO DE RIO VERDE	35	6,57	20°
16ª VARA DO TRABALHO DE GOIÂNIA	33	7,45	21°
VARA DO TRABALHO DE VALPARAÍSO DE GOIÁS	81	8,98	22°
1ª VARA DO TRABALHO DE ITUMBIARA	57	9	23°
VARA DO TRABALHO DE URUAÇU	40	9,05	24°
15ª VARA DO TRABALHO DE GOIÂNIA	20	9,35	25°
6ª VARA DO TRABALHO DE GOIÂNIA	23	9,52	26°



PRAZO MÉDIO ENTRE O CONCLUSO PARA PROFERIR SENTENÇA E A PROLAÇÃO DA SENTENÇA DE TODAS AS VARAS DO TRABALHO

SUMARÍSSIMO

Qtd. Processos	Prazo Médio (dias)
1.814	13,39

Vara do Trabalho	Qtd Processos	Prazo Médio	Ranking
3ª VARA DO TRABALHO DE RIO VERDE	22	9,68	27º
1ª VARA DO TRABALHO DE GOIÂNIA	43	9,81	28º
1ª VARA DO TRABALHO DE ANÁPOLIS	15	10,8	29º
17ª VARA DO TRABALHO DE GOIÂNIA	48	12,1	30º
VARA DO TRABALHO DE CERES	57	12,7	31º
10ª VARA DO TRABALHO DE GOIÂNIA	46	13,39	32º
VARA DO TRABALHO DE INHUMAS	118	13,66	33º
3ª VARA DO TRABALHO DE GOIÂNIA	40	13,78	34º
2ª VARA DO TRABALHO DE ANÁPOLIS	22	15,27	35º
18ª VARA DO TRABALHO DE GOIÂNIA	28	15,5	36º
2ª VARA DO TRABALHO DE APARECIDA DE GOIÂNIA	60	16,1	37º
VARA DO TRABALHO DE JATAÍ	36	17,67	38º
12ª VARA DO TRABALHO DE GOIÂNIA	56	22,88	39º
2ª VARA DO TRABALHO DE GOIÂNIA	27	26,7	40º
5ª VARA DO TRABALHO DE GOIÂNIA	30	27,93	41º
VARA DO TRABALHO DE MINEIROS	38	28,68	42º
4ª VARA DO TRABALHO DE GOIÂNIA	48	32,15	43º
9ª VARA DO TRABALHO DE GOIÂNIA	16	32,38	44º
VARA DO TRABALHO DE CATALÃO	28	32,43	45º
8ª VARA DO TRABALHO DE GOIÂNIA	34	32,68	46º
7ª VARA DO TRABALHO DE GOIÂNIA	47	37,17	47º
3ª VARA DO TRABALHO DE APARECIDA DE GOIÂNIA	54	45,35	48º



PRAZO MÉDIO ENTRE O CONCLUSO PARA PROFERIR SENTENÇA E A PROLAÇÃO DA SENTENÇA - VARA DO TRABALHO DE POSSE

Data da sentença entre 1/7/2018 e 31/7/2018 23:59:59

VARA DO TRABALHO DE POSSE

SUMARÍSSIMO

Qtd	Prazo Médio
15	0,2

Nr. Processo	Conclusão	Sentença	Prazo
RTSum - 0010086-63.2018.5.18.0231	31/07/18	31/07/18	0
RTSum - 0010087-48.2018.5.18.0231	20/07/18	20/07/18	0
RTSum - 0010121-23.2018.5.18.0231	31/07/18	31/07/18	0
RTSum - 0010122-08.2018.5.18.0231	31/07/18	31/07/18	0
RTSum - 0010123-90.2018.5.18.0231	31/07/18	31/07/18	0
RTSum - 0010148-06.2018.5.18.0231	17/07/18	17/07/18	0
RTSum - 0010167-12.2018.5.18.0231	05/07/18	05/07/18	0
RTSum - 0010168-94.2018.5.18.0231	05/07/18	05/07/18	0
RTSum - 0010169-79.2018.5.18.0231	05/07/18	05/07/18	0
RTSum - 0010170-64.2018.5.18.0231	05/07/18	05/07/18	0
RTSum - 0010171-49.2018.5.18.0231	05/07/18	05/07/18	0
RTSum - 0010179-26.2018.5.18.0231	06/07/18	06/07/18	0
RTSum - 0010180-11.2018.5.18.0231	06/07/18	09/07/18	3
RTSum - 0010181-93.2018.5.18.0231	10/07/18	10/07/18	0
RTSum - 0010185-33.2018.5.18.0231	31/07/18	31/07/18	0

Legenda:

- Conclusão: Data da conclusão para proferir sentença;
- Sentença: Data da prolação da sentença;
- Prazo: Prazo entre a conclusão e a prolação da sentença.



PRAZO MÉDIO ENTRE O CONCLUSO PARA PROFERIR SENTENÇA E A PROLAÇÃO DA SENTENÇA - VARA DO TRABALHO DE POSSE

Data da sentença entre 1/7/2018 e 31/7/2018 23:59:59

WHATMANN BARBOSA IGLESIAS

SUMARÍSSIMO

Qtd	Prazo Médio
15	0,2

Nr. Processo	Conclusão	Sentença	Prazo
RTSum - 0010086-63.2018.5.18.0231	31/07/18	31/07/18	0
RTSum - 0010087-48.2018.5.18.0231	20/07/18	20/07/18	0
RTSum - 0010121-23.2018.5.18.0231	31/07/18	31/07/18	0
RTSum - 0010122-08.2018.5.18.0231	31/07/18	31/07/18	0
RTSum - 0010123-90.2018.5.18.0231	31/07/18	31/07/18	0
RTSum - 0010148-06.2018.5.18.0231	17/07/18	17/07/18	0
RTSum - 0010167-12.2018.5.18.0231	05/07/18	05/07/18	0
RTSum - 0010168-94.2018.5.18.0231	05/07/18	05/07/18	0
RTSum - 0010169-79.2018.5.18.0231	05/07/18	05/07/18	0
RTSum - 0010170-64.2018.5.18.0231	05/07/18	05/07/18	0
RTSum - 0010171-49.2018.5.18.0231	05/07/18	05/07/18	0
RTSum - 0010179-26.2018.5.18.0231	06/07/18	06/07/18	0
RTSum - 0010180-11.2018.5.18.0231	06/07/18	09/07/18	3
RTSum - 0010181-93.2018.5.18.0231	10/07/18	10/07/18	0
RTSum - 0010185-33.2018.5.18.0231	31/07/18	31/07/18	0

Legenda:

- Conclusão: Data da conclusão para proferir sentença;
- Sentença: Data da prolação da sentença;
- Prazo: Prazo entre a conclusão e a prolação da sentença.