

## Conceituação

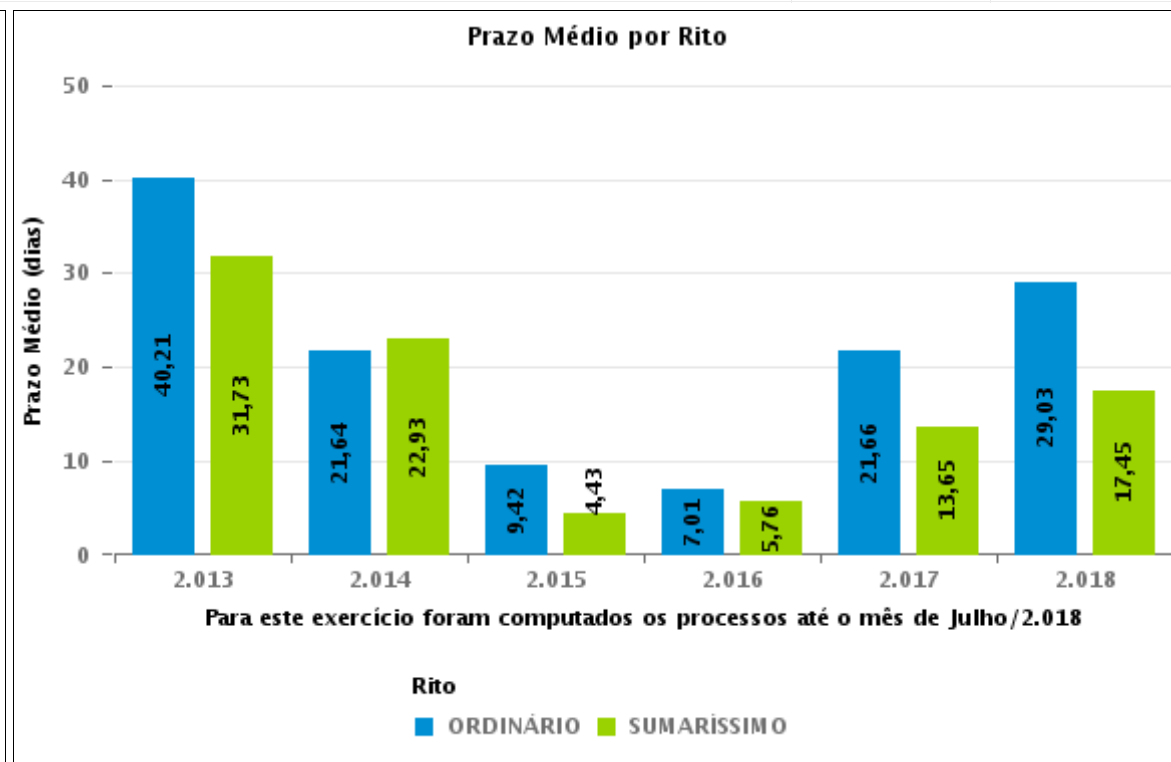
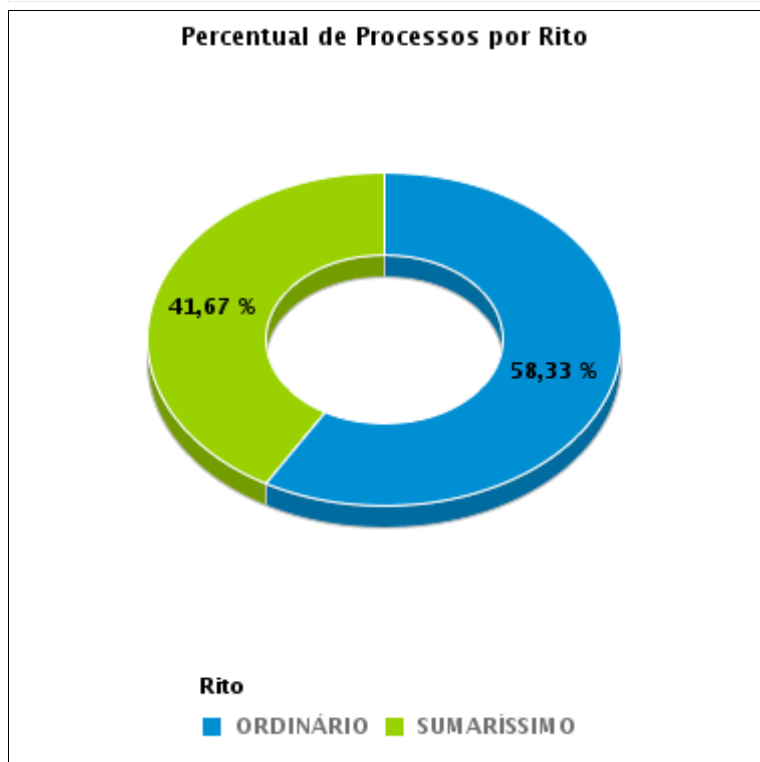
Tema	Prazos Processuais
<b>Relatórios</b>	Evolução Histórica Comparativo por VT Comparativo por Grupo Por Grupo Por VT Por Processo Por Magistrado
<b>Resumo</b>	Apresenta o prazo médio desde o concluso para proferir sentença até a prolação da sentença.
<b>Descrição</b>	O prazo médio é obtido calculando-se a quantidade de dias decorridos desde o movimento de Concluso para Proferir Sentença até a Prolação da Sentença. Os dados são extraídos baseando-se nos itens do e-Gestão:  269 e 90269 - Do Concluso para Proferir Sentença até a Prolação da Sentença na fase de conhecimento – rito sumaríssimo;  270 e 90270 – Do Concluso para Proferir Sentença até a Prolação da Sentença na fase de conhecimento– rito exceto sumaríssimo (ordinário)
<b>Origem da informação</b>	e-Gestão
<b>Crítérios e transformações</b>	Coletado do e-Gestão, consolidado, otimizado e classificado para análise.
<b>Análises possíveis</b>	Prazo médio entre o concluso para proferir sentença e a prolação da sentença, detalhado de forma Geral, Por grupo, por VT, Por Processo e Por Magistrado.



## EVOLUÇÃO HISTÓRICA DOS PRAZOS PROCESSUAIS ENTRE O CONCLUSO PARA PROFERIR SENTENÇA E A PROLAÇÃO DA SENTENÇA - 1ª VARA DO TRABALHO DE RIO VERDE

Data da sentença entre 1/7/2018 e 31/7/2018 23:59:59

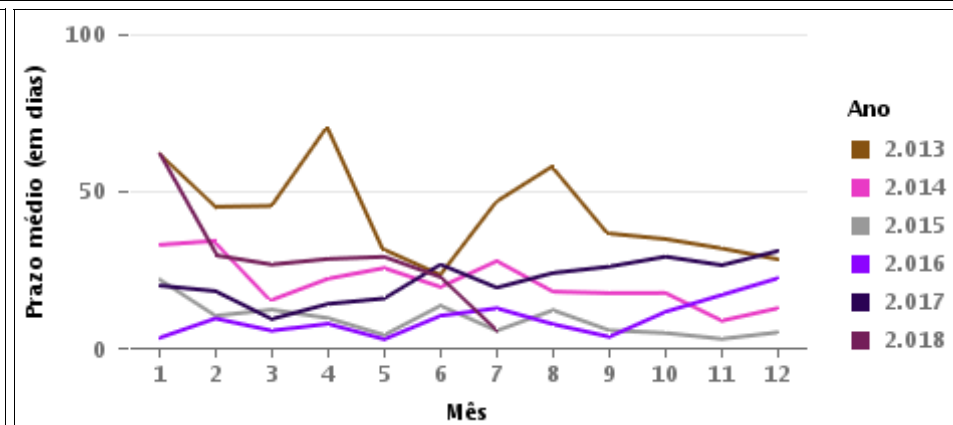
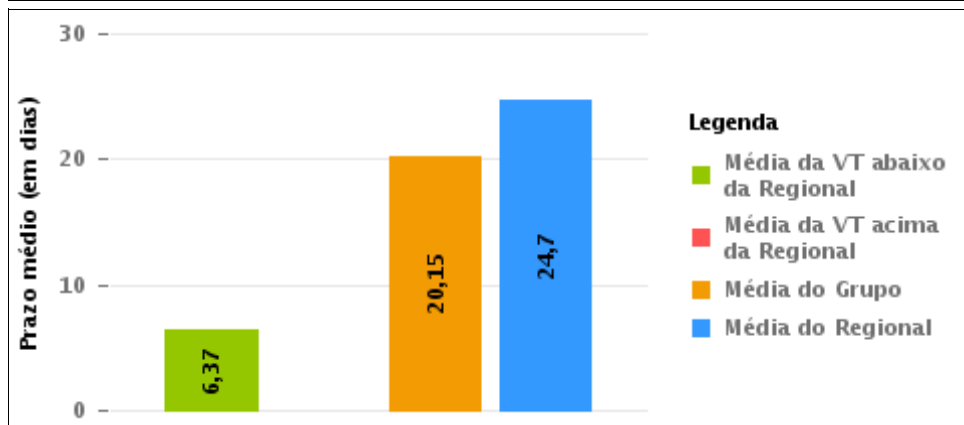
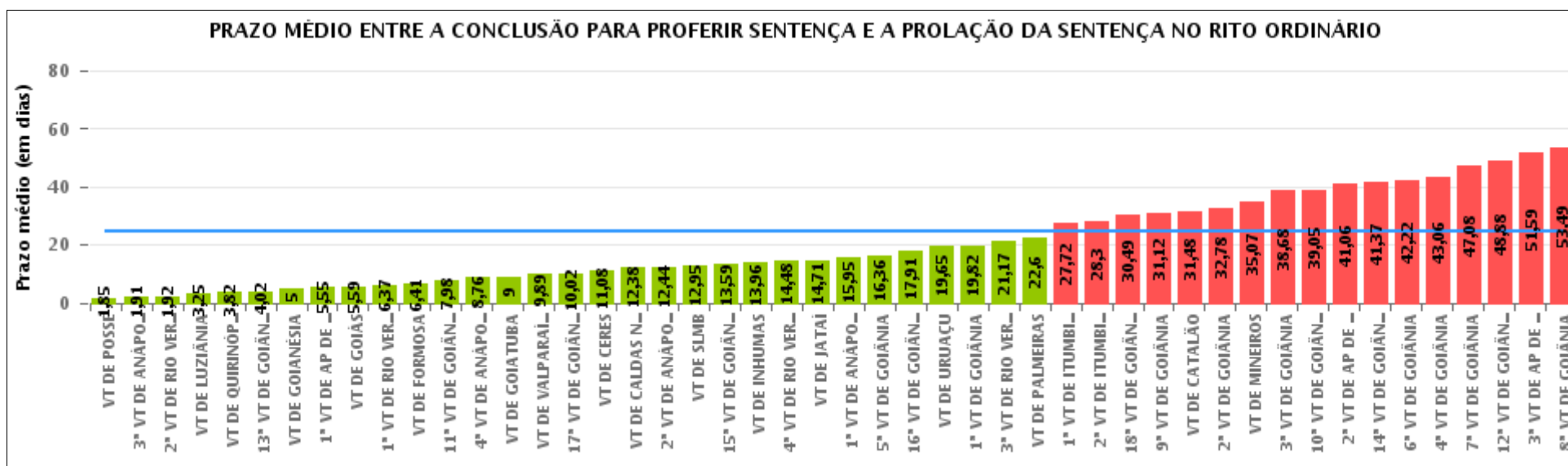
Rito	Qtd	Prazo Médio
ORDINÁRIO	49	6,37
SUMARÍSSIMO	35	6,57
<b>Total/Média</b>	<b>84</b>	<b>6,45</b>





## COMPARATIVO DO PRAZO MÉDIO ENTRE O CONCLUSO PARA PROFERIR SENTENÇA E A PROLAÇÃO DA SENTENÇA - 1ª VARA DO TRABALHO DE RIO VERDE

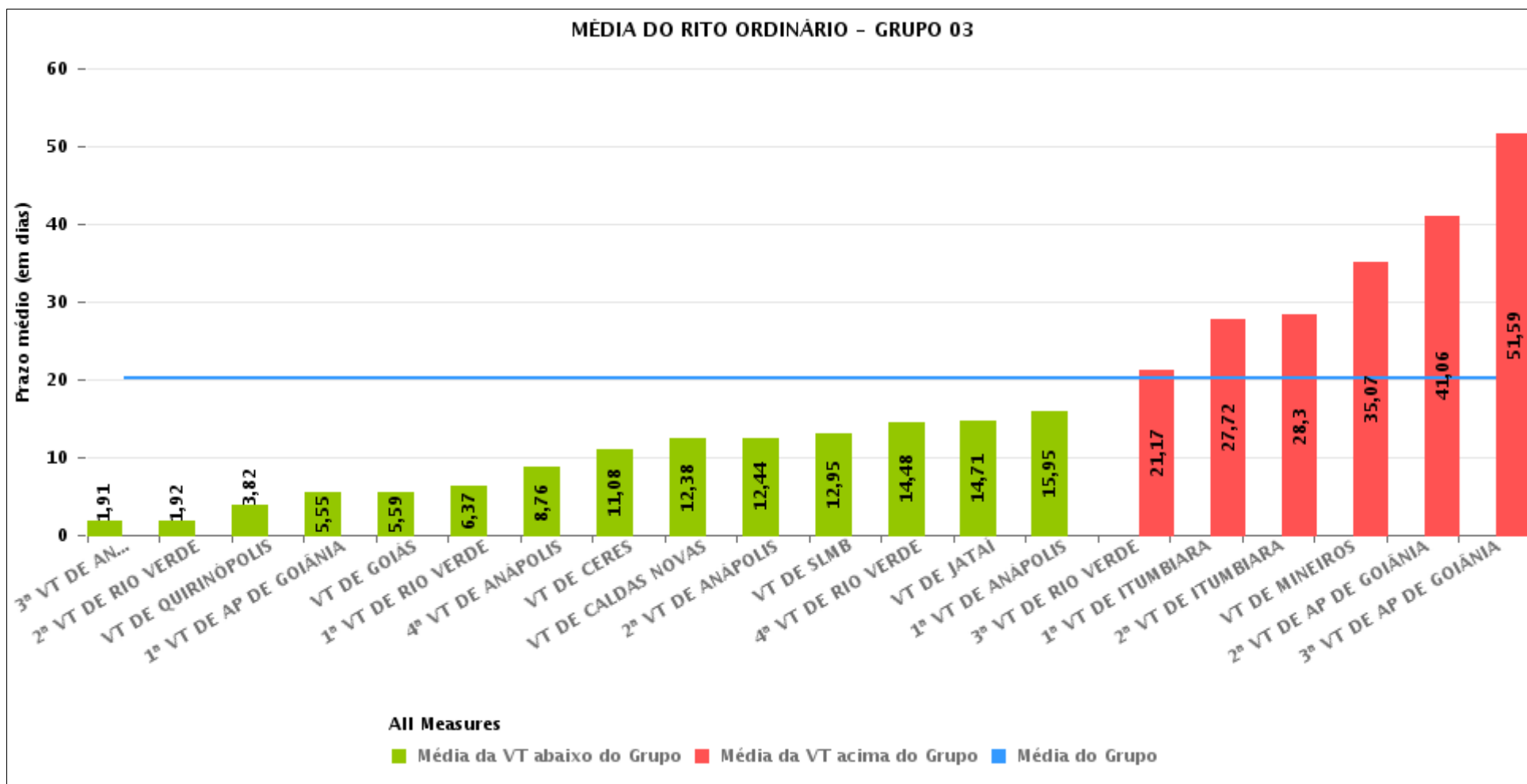
Data da sentença entre 1/7/2018 e 31/7/2018 23:59:59





## COMPARATIVO DO PRAZO MÉDIO ENTRE O CONCLUSO PARA PROFERIR SENTENÇA E A PROLAÇÃO DA SENTENÇA ENTRE AS VARAS DO GRUPO

Data da sentença entre 1/7/2018 e 31/7/2018 23:59:59





## PRAZO MÉDIO ENTRE O CONCLUSO PARA PROFERIR SENTENÇA E A PROLAÇÃO DA SENTENÇA POR GRUPO

Data da sentença entre 1/7/2018 e 31/7/2018 23:59:59

Rito	Grupo	Qtd. Processos	Prazo Médio (dias)	Ranking
ORDINÁRIO	GRUPO 01	13	1,85	1°
	GRUPO 02	22	6,41	2°
	GRUPO 04	178	8,89	3°
	GRUPO 03	804	20,15	4°
	GRUPO 05	1.300	30,22	5°

Legenda:	# Grupo 03 – De 1501 a 2000	# Grupo 04 – De 2001 a 2500	# Grupo 06 – A partir de 2500
# Grupo 01 – Até 1000 VT de Posse VT de Pires do Rio	VT de Ceres 1ª VT de Anápolis 2ª VT de Anápolis 3ª VT de Anápolis 4ª VT de Anápolis	VT de Goiatuba VT de Goianésia 1ª VT de Goiânia 2ª VT de Goiânia 3ª VT de Goiânia 4ª VT de Goiânia 5ª VT de Goiânia 6ª VT de Goiânia 7ª VT de Goiânia 8ª VT de Goiânia 9ª VT de Goiânia 10ª VT de Goiânia 11ª VT de Goiânia 12ª VT de Goiânia 13ª VT de Goiânia 14ª VT de Goiânia 15ª VT de Goiânia 16ª VT de Goiânia 17ª VT de Goiânia 18ª VT de Goiânia VT de Inhumas VT de Luziânia	1ª VT de Aparecida de Goiânia 2ª VT de Aparecida de Goiânia 3ª VT de Aparecida de Goiânia VT de Goianésia
# Grupo 02 – De 1001 a 1500 VT de Formosa	1ª VT de Aparecida de Goiânia 2ª VT de Aparecida de Goiânia 3ª VT de Aparecida de Goiânia VT de Caldas Novas 1ª VT de Itumbiara 2ª VT de Itumbiara VT de Goiás VT de Jataí VT de Mineiros VT de Quirinópolis 1ª VT de Rio Verde 2ª VT de Rio Verde 3ª VT de Rio Verde 4ª VT de Rio Verde VT de São Luis de Montes Belos		



## PRAZO MÉDIO ENTRE O CONCLUSO PARA PROFERIR SENTENÇA E A PROLAÇÃO DA SENTENÇA DE TODAS AS VARAS DO TRABALHO

Data da sentença entre 1/7/2018 e 31/7/2018 23:59:59

### ORDINÁRIO

Qtd. Processos	Prazo Médio (dias)
2.317	24,7

Vara do Trabalho	Qtd Processos	Prazo Médio	Ranking
VARA DO TRABALHO DE POSSE	13	1,85	1°
3ª VARA DO TRABALHO DE ANÁPOLIS	35	1,91	2°
2ª VARA DO TRABALHO DE RIO VERDE	38	1,92	3°
VARA DO TRABALHO DE LUZIÂNIA	51	3,25	4°
VARA DO TRABALHO DE QUIRINÓPOLIS	39	3,82	5°
13ª VARA DO TRABALHO DE GOIÂNIA	41	4,02	6°
VARA DO TRABALHO DE GOIANÉSIA	32	5	7°
1ª VARA DO TRABALHO DE APARECIDA DE GOIÂNIA	31	5,55	8°
VARA DO TRABALHO DE GOIÁS	17	5,59	9°
1ª VARA DO TRABALHO DE RIO VERDE	49	6,37	10°
VARA DO TRABALHO DE FORMOSA	22	6,41	11°
11ª VARA DO TRABALHO DE GOIÂNIA	55	7,98	12°
4ª VARA DO TRABALHO DE ANÁPOLIS	37	8,76	13°
VARA DO TRABALHO DE GOIATUBA	14	9	14°
VARA DO TRABALHO DE VALPARAÍSO DE GOIÁS	57	9,89	15°
17ª VARA DO TRABALHO DE GOIÂNIA	60	10,02	16°
VARA DO TRABALHO DE CERES	13	11,08	17°
VARA DO TRABALHO DE CALDAS NOVAS	60	12,38	18°
2ª VARA DO TRABALHO DE ANÁPOLIS	27	12,44	19°
VARA DO TRABALHO DE SÃO LUIS DE MONTES BELOS	21	12,95	20°
15ª VARA DO TRABALHO DE GOIÂNIA	29	13,59	21°
VARA DO TRABALHO DE INHUMAS	81	13,96	22°
4ª VARA DO TRABALHO DE RIO VERDE	23	14,48	23°
VARA DO TRABALHO DE JATAÍ	58	14,71	24°
1ª VARA DO TRABALHO DE ANÁPOLIS	22	15,95	25°
5ª VARA DO TRABALHO DE GOIÂNIA	45	16,36	26°



## PRAZO MÉDIO ENTRE O CONCLUSO PARA PROFERIR SENTENÇA E A PROLAÇÃO DA SENTENÇA DE TODAS AS VARAS DO TRABALHO

### ORDINÁRIO

Qtd. Processos	Prazo Médio (dias)
2.317	24,7

Vara do Trabalho	Qtd Processos	Prazo Médio	Ranking
16ª VARA DO TRABALHO DE GOIÂNIA	54	17,91	27°
VARA DO TRABALHO DE URUAÇU	107	19,65	28°
1ª VARA DO TRABALHO DE GOIÂNIA	68	19,82	29°
3ª VARA DO TRABALHO DE RIO VERDE	47	21,17	30°
VARA DO TRABALHO DE PALMEIRAS	5	22,6	31°
1ª VARA DO TRABALHO DE ITUMBIARA	29	27,72	32°
2ª VARA DO TRABALHO DE ITUMBIARA	70	28,3	33°
18ª VARA DO TRABALHO DE GOIÂNIA	49	30,49	34°
9ª VARA DO TRABALHO DE GOIÂNIA	65	31,12	35°
VARA DO TRABALHO DE CATALÃO	46	31,48	36°
2ª VARA DO TRABALHO DE GOIÂNIA	60	32,78	37°
VARA DO TRABALHO DE MINEIROS	59	35,07	38°
3ª VARA DO TRABALHO DE GOIÂNIA	79	38,68	39°
10ª VARA DO TRABALHO DE GOIÂNIA	83	39,05	40°
2ª VARA DO TRABALHO DE APARECIDA DE GOIÂNIA	50	41,06	41°
14ª VARA DO TRABALHO DE GOIÂNIA	51	41,37	42°
6ª VARA DO TRABALHO DE GOIÂNIA	37	42,22	43°
4ª VARA DO TRABALHO DE GOIÂNIA	79	43,06	44°
7ª VARA DO TRABALHO DE GOIÂNIA	77	47,08	45°
12ª VARA DO TRABALHO DE GOIÂNIA	56	48,88	46°
3ª VARA DO TRABALHO DE APARECIDA DE GOIÂNIA	79	51,59	47°
8ª VARA DO TRABALHO DE GOIÂNIA	97	53,49	48°



## PRAZO MÉDIO ENTRE O CONCLUSO PARA PROFERIR SENTENÇA E A PROLAÇÃO DA SENTENÇA - 1ª VARA DO TRABALHO DE RIO VERDE

Data da sentença entre 1/7/2018 e 31/7/2018 23:59:59

### 1ª VARA DO TRABALHO DE RIO VERDE

#### ORDINÁRIO

Qtd	Prazo Médio
49	6,37

Nr. Processo	Conclusão	Sentença	Prazo
ConPag - 0010186-20.2018.5.18.0101	23/07/18	25/07/18	2
ConPag - 0010286-72.2018.5.18.0101	04/07/18	11/07/18	7
ConPag - 0010413-10.2018.5.18.0101	12/07/18	12/07/18	0
ET - 0010345-60.2018.5.18.0101	30/07/18	31/07/18	1
HoTrEx - 0010436-53.2018.5.18.0101	27/06/18	12/07/18	15
HoTrEx - 0010447-82.2018.5.18.0101	16/07/18	17/07/18	1
HoTrEx - 0010455-59.2018.5.18.0101	10/07/18	12/07/18	2
HoTrEx - 0010462-51.2018.5.18.0101	31/07/18	31/07/18	0
Pet - 0010500-63.2018.5.18.0101	26/07/18	26/07/18	0
RTAlç - 0010373-28.2018.5.18.0101	28/06/18	04/07/18	6
RTOrd - 0003155-56.2012.5.18.0101	24/07/18	24/07/18	0
RTOrd - 0010081-43.2018.5.18.0101	10/07/18	26/07/18	16
RTOrd - 0010108-26.2018.5.18.0101	12/07/18	12/07/18	0
RTOrd - 0010172-36.2018.5.18.0101	04/07/18	04/07/18	0
RTOrd - 0010173-55.2017.5.18.0101	27/06/18	09/07/18	12
RTOrd - 0010174-06.2018.5.18.0101	04/07/18	04/07/18	0
RTOrd - 0010198-34.2018.5.18.0101	17/07/18	18/07/18	1
RTOrd - 0010209-63.2018.5.18.0101	20/07/18	31/07/18	11
RTOrd - 0010212-18.2018.5.18.0101	20/07/18	25/07/18	5
RTOrd - 0010222-62.2018.5.18.0101	09/07/18	11/07/18	2
RTOrd - 0010231-24.2018.5.18.0101	09/07/18	31/07/18	22

**Legenda:**

- Conclusão: Data da conclusão para proferir sentença;
- Sentença: Data da prolação da sentença;
- Prazo: Prazo entre a conclusão e a prolação da sentença.





**PRAZO MÉDIO ENTRE O CONCLUSO PARA PROFERIR SENTENÇA E A PROLAÇÃO DA SENTENÇA - 1ª VARA DO TRABALHO DE RIO VERDE**

**1ª VARA DO TRABALHO DE RIO VERDE**

**ORDINÁRIO**

Qtd	Prazo Médio
49	6,37

Nr. Processo	Conclusão	Sentença	Prazo
RTOrd - 0010238-16.2018.5.18.0101	18/07/18	19/07/18	1
RTOrd - 0010268-51.2018.5.18.0101	20/07/18	26/07/18	6
RTOrd - 0010292-79.2018.5.18.0101	20/07/18	25/07/18	5
RTOrd - 0010293-64.2018.5.18.0101	09/07/18	26/07/18	17
RTOrd - 0010299-71.2018.5.18.0101	10/07/18	17/07/18	7
RTOrd - 0010322-17.2018.5.18.0101	18/07/18	23/07/18	5
RTOrd - 0010344-75.2018.5.18.0101	24/07/18	31/07/18	7
RTOrd - 0010357-74.2018.5.18.0101	20/07/18	31/07/18	11
RTOrd - 0010360-29.2018.5.18.0101	20/07/18	25/07/18	5
RTOrd - 0010437-38.2018.5.18.0101	03/07/18	04/07/18	1
RTOrd - 0010448-61.2018.5.18.0103	09/07/18	09/07/18	0
RTOrd - 0010927-94.2017.5.18.0101	18/07/18	31/07/18	13
RTOrd - 0010936-56.2017.5.18.0101	04/07/18	04/07/18	0
RTOrd - 0010941-78.2017.5.18.0101	05/07/18	26/07/18	21
RTOrd - 0011164-31.2017.5.18.0101	04/07/18	17/07/18	13
RTOrd - 0011257-91.2017.5.18.0101	25/06/18	05/07/18	10
RTOrd - 0011268-23.2017.5.18.0101	04/07/18	09/07/18	5
RTOrd - 0011269-08.2017.5.18.0101	26/06/18	04/07/18	8
RTOrd - 0011387-81.2017.5.18.0101	05/07/18	17/07/18	12
RTOrd - 0011391-89.2015.5.18.0101	04/07/18	17/07/18	13
RTOrd - 0011403-35.2017.5.18.0101	24/07/18	28/07/18	4
RTOrd - 0011409-42.2017.5.18.0101	26/06/18	03/07/18	7
RTOrd - 0011414-64.2017.5.18.0101	20/07/18	25/07/18	5
RTOrd - 0011419-86.2017.5.18.0101	25/06/18	03/07/18	8

**Legenda:**

- Conclusão: Data da conclusão para proferir sentença;
- Sentença: Data da prolação da sentença;
- Prazo: Prazo entre a conclusão e a prolação da sentença.



**PRAZO MÉDIO ENTRE O CONCLUSO PARA PROFERIR SENTENÇA E A PROLAÇÃO DA SENTENÇA - 1ª VARA DO TRABALHO DE RIO VERDE**

**1ª VARA DO TRABALHO DE RIO VERDE**

**ORDINÁRIO**

Qtd	Prazo Médio
49	6,37

Nr. Processo	Conclusão	Sentença	Prazo
RTOOrd - 0011448-39.2017.5.18.0101	18/07/18	23/07/18	5
RTOOrd - 0011459-68.2017.5.18.0101	25/06/18	03/07/18	8
RTOOrd - 0011485-66.2017.5.18.0101	25/06/18	03/07/18	8
TutAntAnt - 0010206-11.2018.5.18.0101	13/07/18	17/07/18	4

**Legenda:**  
- Conclusão: Data da conclusão para proferir sentença;  
- Sentença: Data da prolação da sentença;  
- Prazo: Prazo entre a conclusão e a prolação da sentença.



## PRAZO MÉDIO ENTRE O CONCLUSO PARA PROFERIR SENTENÇA E A PROLAÇÃO DA SENTENÇA - 1ª VARA DO TRABALHO DE RIO VERDE

Data da sentença entre 1/7/2018 e 31/7/2018 23:59:59

### PEDRO HENRIQUE BARRETO MENEZES

#### ORDINÁRIO

Qtd	Prazo Médio
18	11,72

Nr. Processo	Conclusão	Sentença	Prazo
RTAlç - 0010373-28.2018.5.18.0101	28/06/18	04/07/18	6
RTOrd - 0010081-43.2018.5.18.0101	10/07/18	26/07/18	16
RTOrd - 0010209-63.2018.5.18.0101	20/07/18	31/07/18	11
RTOrd - 0010231-24.2018.5.18.0101	09/07/18	31/07/18	22
RTOrd - 0010293-64.2018.5.18.0101	09/07/18	26/07/18	17
RTOrd - 0010299-71.2018.5.18.0101	10/07/18	17/07/18	7
RTOrd - 0010357-74.2018.5.18.0101	20/07/18	31/07/18	11
RTOrd - 0010927-94.2017.5.18.0101	18/07/18	31/07/18	13
RTOrd - 0010941-78.2017.5.18.0101	05/07/18	26/07/18	21
RTOrd - 0011164-31.2017.5.18.0101	04/07/18	17/07/18	13
RTOrd - 0011257-91.2017.5.18.0101	25/06/18	05/07/18	10
RTOrd - 0011269-08.2017.5.18.0101	26/06/18	04/07/18	8
RTOrd - 0011387-81.2017.5.18.0101	05/07/18	17/07/18	12
RTOrd - 0011391-89.2015.5.18.0101	04/07/18	17/07/18	13
RTOrd - 0011409-42.2017.5.18.0101	26/06/18	03/07/18	7
RTOrd - 0011419-86.2017.5.18.0101	25/06/18	03/07/18	8
RTOrd - 0011459-68.2017.5.18.0101	25/06/18	03/07/18	8
RTOrd - 0011485-66.2017.5.18.0101	25/06/18	03/07/18	8

**Legenda:**

- Conclusão: Data da conclusão para proferir sentença;
- Sentença: Data da prolação da sentença;
- Prazo: Prazo entre a conclusão e a prolação da sentença.

### SAMARA MOREIRA DE SOUSA



**PRAZO MÉDIO ENTRE O CONCLUSO PARA PROFERIR SENTENÇA E A PROLAÇÃO DA SENTENÇA - 1ª VARA DO TRABALHO DE RIO VERDE**

**ORDINÁRIO**

Qtd	Prazo Médio
31	3,26

Nr. Processo	Conclusão	Sentença	Prazo
ConPag - 0010186-20.2018.5.18.0101	23/07/18	25/07/18	2
ConPag - 0010286-72.2018.5.18.0101	04/07/18	11/07/18	7
ConPag - 0010413-10.2018.5.18.0101	12/07/18	12/07/18	0
ET - 0010345-60.2018.5.18.0101	30/07/18	31/07/18	1
HoTrEx - 0010436-53.2018.5.18.0101	27/06/18	12/07/18	15
HoTrEx - 0010447-82.2018.5.18.0101	16/07/18	17/07/18	1
HoTrEx - 0010455-59.2018.5.18.0101	10/07/18	12/07/18	2
HoTrEx - 0010462-51.2018.5.18.0101	31/07/18	31/07/18	0
Pet - 0010500-63.2018.5.18.0101	26/07/18	26/07/18	0
RTOrd - 0003155-56.2012.5.18.0101	24/07/18	24/07/18	0
RTOrd - 0010108-26.2018.5.18.0101	12/07/18	12/07/18	0
RTOrd - 0010172-36.2018.5.18.0101	04/07/18	04/07/18	0
RTOrd - 0010173-55.2017.5.18.0101	27/06/18	09/07/18	12
RTOrd - 0010174-06.2018.5.18.0101	04/07/18	04/07/18	0
RTOrd - 0010198-34.2018.5.18.0101	17/07/18	18/07/18	1
RTOrd - 0010212-18.2018.5.18.0101	20/07/18	25/07/18	5
RTOrd - 0010222-62.2018.5.18.0101	09/07/18	11/07/18	2
RTOrd - 0010238-16.2018.5.18.0101	18/07/18	19/07/18	1
RTOrd - 0010268-51.2018.5.18.0101	20/07/18	26/07/18	6
RTOrd - 0010292-79.2018.5.18.0101	20/07/18	25/07/18	5
RTOrd - 0010322-17.2018.5.18.0101	18/07/18	23/07/18	5
RTOrd - 0010344-75.2018.5.18.0101	24/07/18	31/07/18	7
RTOrd - 0010360-29.2018.5.18.0101	20/07/18	25/07/18	5
RTOrd - 0010437-38.2018.5.18.0101	03/07/18	04/07/18	1
RTOrd - 0010448-61.2018.5.18.0103	09/07/18	09/07/18	0

**Legenda:**

- Conclusão: Data da conclusão para proferir sentença;
- Sentença: Data da prolação da sentença;
- Prazo: Prazo entre a conclusão e a prolação da sentença.



**PRAZO MÉDIO ENTRE O CONCLUSO PARA PROFERIR SENTENÇA E A PROLAÇÃO DA SENTENÇA - 1ª VARA DO TRABALHO DE RIO VERDE**

**ORDINÁRIO**

Qtd	Prazo Médio
31	3,26

Nr. Processo	Conclusão	Sentença	Prazo
RTOOrd - 0010936-56.2017.5.18.0101	04/07/18	04/07/18	0
RTOOrd - 0011268-23.2017.5.18.0101	04/07/18	09/07/18	5
RTOOrd - 0011403-35.2017.5.18.0101	24/07/18	28/07/18	4
RTOOrd - 0011414-64.2017.5.18.0101	20/07/18	25/07/18	5
RTOOrd - 0011448-39.2017.5.18.0101	18/07/18	23/07/18	5
TutAntAnt - 0010206-11.2018.5.18.0101	13/07/18	17/07/18	4

**Legenda:**

- Conclusão: Data da conclusão para proferir sentença;
- Sentença: Data da prolação da sentença;
- Prazo: Prazo entre a conclusão e a prolação da sentença.