

## Conceituação

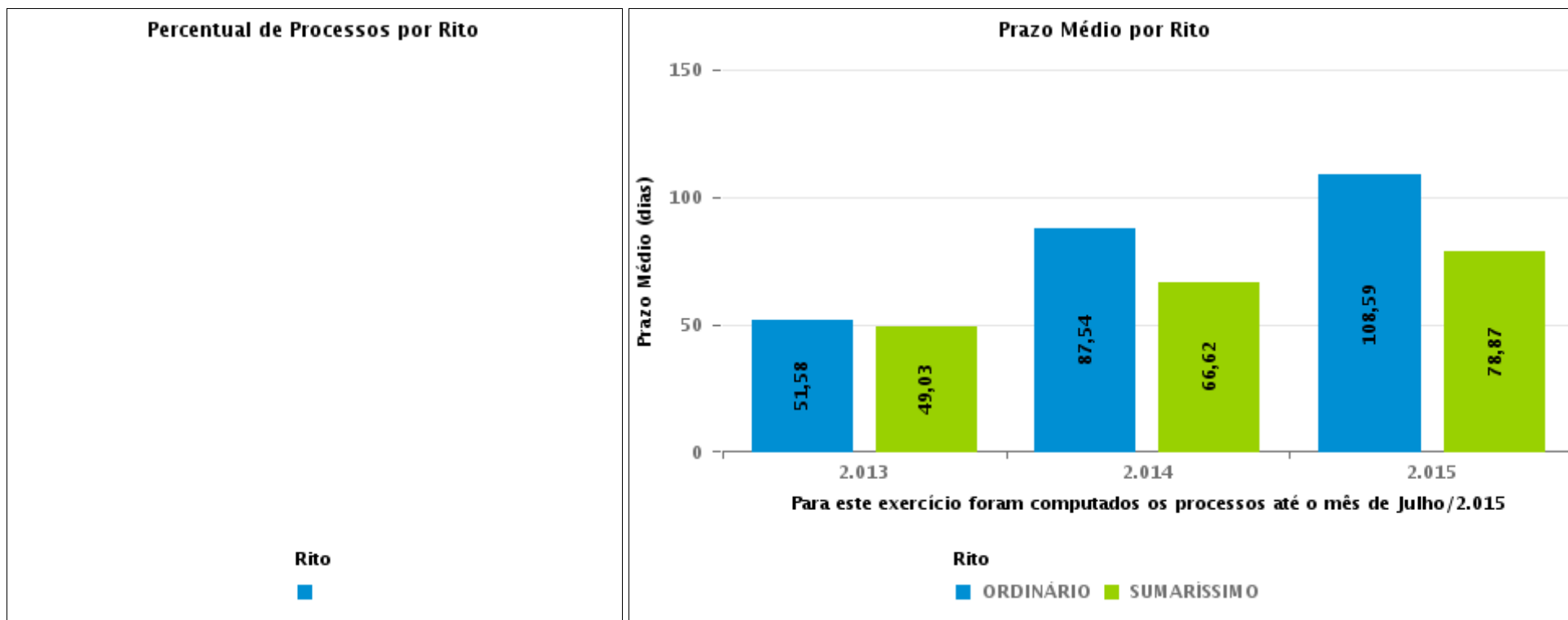
Tema	Prazos Processuais
<b>Relatórios</b>	Evolução Histórica Comparativo por VT Comparativo por Grupo Por Grupo Por VT Por Processo Por Magistrado
<b>Resumo</b>	Apresenta o prazo médio desde o ajuizamento da ação até a prolação da sentença.
<b>Descrição</b>	O prazo médio é obtido calculando-se a quantidade de dias decorridos desde o ajuizamento da ação até a prolação da sentença. Os dados são extraídos baseando-se nos itens do e-Gestão:  271 e 90271 - Do ajuizamento da ação até a prolação da sentença, na fase de conhecimento – rito sumaríssimo;  272 e 90272 – Do ajuizamento da ação até a prolação da sentença, na fase de conhecimento – exceto rito sumaríssimo (ordinário)
<b>Origem da informação</b>	e-Gestão
<b>Critérios e transformações</b>	Coletado do e-Gestão, consolidado, otimizado e classificado para análise.
<b>Análises possíveis</b>	Prazo médio entre o ajuizamento da ação até a prolação da sentença, detalhado de forma Geral, Por grupo, Por VT, Por Processo e Por Magistrado



## EVOLUÇÃO HISTÓRICA DOS PRAZOS PROCESSUAIS ENTRE O AJUIZAMENTO E A PROLAÇÃO DA SENTENÇA - POSTO AVANÇADO DE IPORÁ

Data da sentença entre 1/7/2018 e 31/7/2018 23:59:59

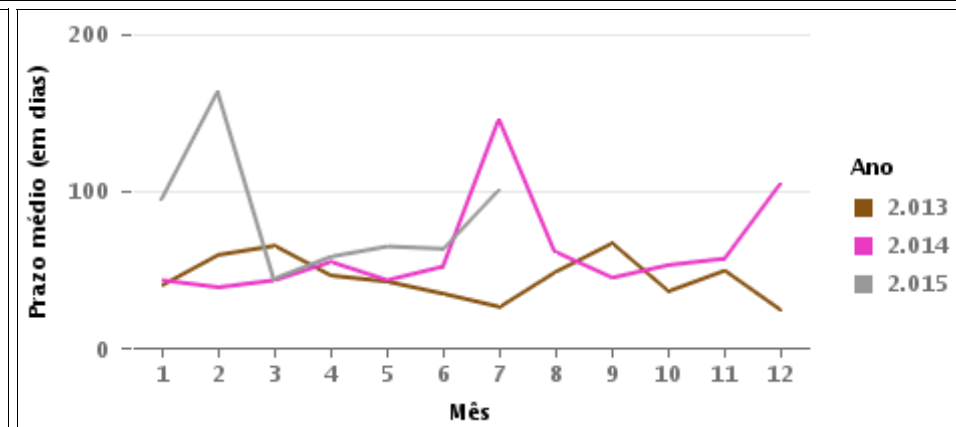
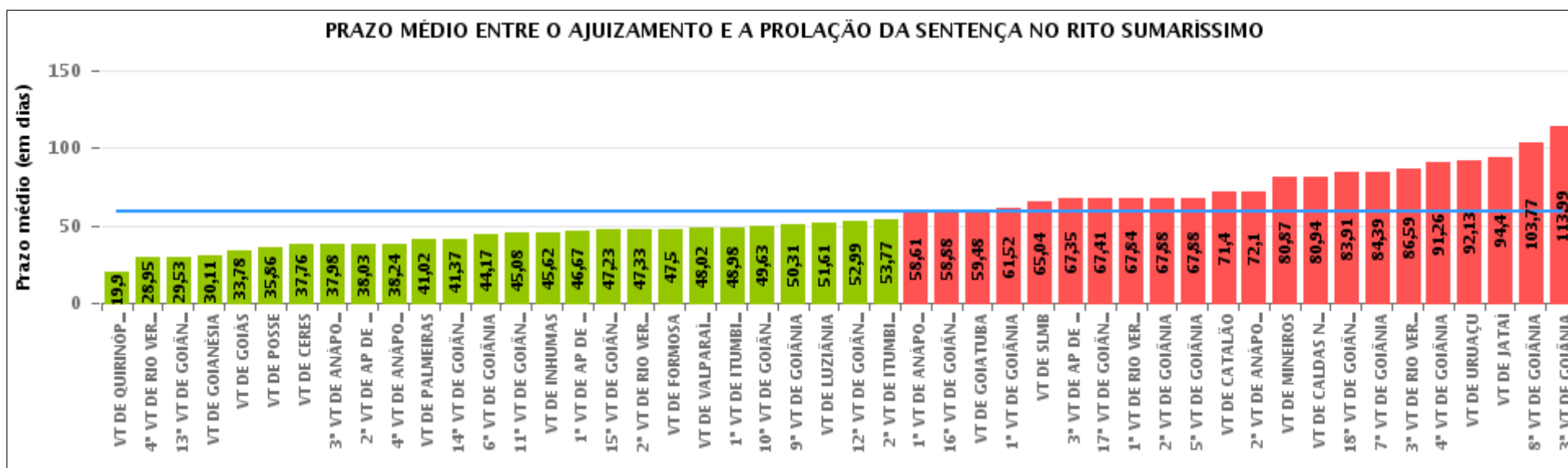
Rito	Qtd	Prazo Médio
Total/Média		





## COMPARATIVO DO PRAZO MÉDIO ENTRE O AJUIZAMENTO E A PROLAÇÃO DA SENTENÇA - POSTO AVANÇADO DE IPORÁ

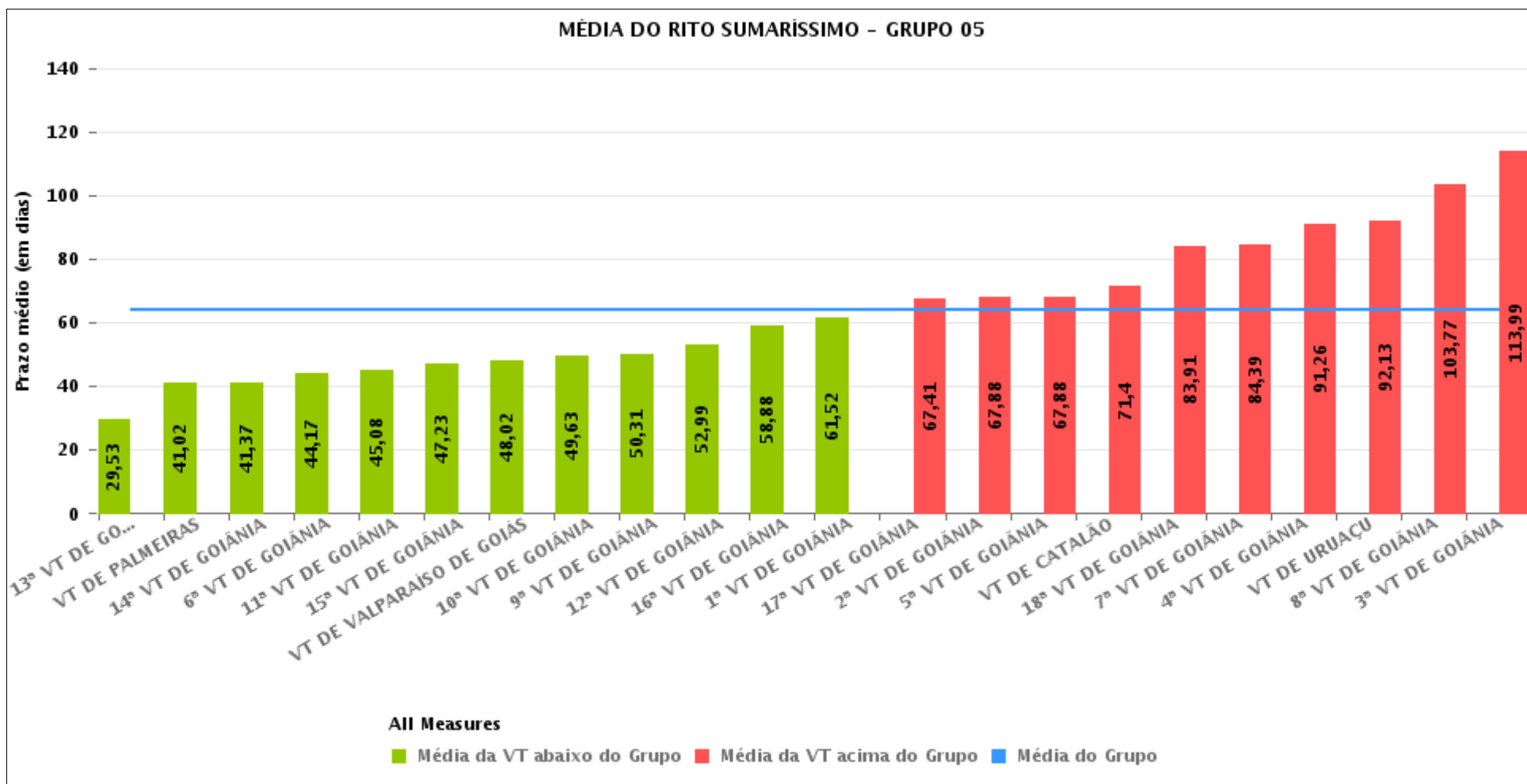
Data da sentença entre 1/7/2018 e 31/7/2018 23:59:59





## COMPARATIVO DO PRAZO MÉDIO ENTRE O AJUIZAMENTO E A PROLAÇÃO DA SENTENÇA ENTRE AS VARAS DO GRUPO

Data da sentença entre 1/7/2018 e 31/7/2018 23:59:59





## PRAZO MÉDIO ENTRE O AJUIZAMENTO E A PROLAÇÃO DA SENTENÇA POR GRUPO

Data da sentença entre 1/7/2018 e 31/7/2018 23:59:59

Rito	Grupo	Qtd. Processos	Prazo Médio (dias)	Ranking
SUMARÍSSIMO	GRUPO 01	22	35,86	1°
	GRUPO 04	362	45,34	2°
	GRUPO 02	12	47,5	3°
	GRUPO 03	1.348	55,06	4°
	GRUPO 05	1.757	64,27	5°

Legenda:	# Grupo 03 – De 1501 a 2000	# Grupo 04 – De 2001 a 2500	# Grupo 05 – Maior que 2500
# Grupo 01 – Até 1000 VT de Posse VT de Pires do Rio	VT de Ceres 1ª VT de Anápolis 2ª VT de Anápolis 3ª VT de Anápolis 4ª VT de Anápolis	VT de Goiatuba VT de Goianésia 1ª VT de Goiânia 2ª VT de Goiânia 3ª VT de Goiânia 4ª VT de Goiânia 5ª VT de Goiânia 6ª VT de Goiânia 7ª VT de Goiânia 8ª VT de Goiânia 9ª VT de Goiânia 10ª VT de Goiânia 11ª VT de Goiânia 12ª VT de Goiânia 13ª VT de Goiânia 14ª VT de Goiânia 15ª VT de Goiânia 16ª VT de Goiânia 17ª VT de Goiânia 18ª VT de Goiânia VT de Inhumas VT de Luziânia	VT de Catalão VT de Uruaçu VT de Valparaíso de Goiás
# Grupo 02 – De 1001 a 1500 VT de Formosa	1ª VT de Aparecida de Goiânia 2ª VT de Aparecida de Goiânia 3ª VT de Aparecida de Goiânia VT de Caldas Novas 1ª VT de Itumbiara 2ª VT de Itumbiara VT de Goiás VT de Jataí VT de Mineiros VT de Quirinópolis 1ª VT de Rio Verde 2ª VT de Rio Verde 3ª VT de Rio Verde 4ª VT de Rio Verde VT de São Luis de Montes Belos		



## PRAZO MÉDIO ENTRE O AJUIZAMENTO E A PROLAÇÃO DA SENTENÇA DE TODAS AS VARAS DO TRABALHO

Data da sentença entre 1/7/2018 e 31/7/2018 23:59:59

### SUMARÍSSIMO

Qtd. Processos	Prazo Médio (dias)
3.501	58,53

Vara do Trabalho	Qtd Processos	Prazo Médio	Ranking
VARA DO TRABALHO DE QUIRINÓPOLIS	31	19,9	1°
4ª VARA DO TRABALHO DE RIO VERDE	61	28,95	2°
13ª VARA DO TRABALHO DE GOIÂNIA	93	29,53	3°
VARA DO TRABALHO DE GOIANÉSIA	87	30,11	4°
VARA DO TRABALHO DE GOIÁS	87	33,78	5°
VARA DO TRABALHO DE POSSE	22	35,86	6°
VARA DO TRABALHO DE CERES	82	37,76	7°
3ª VARA DO TRABALHO DE ANÁPOLIS	49	37,98	8°
2ª VARA DO TRABALHO DE APARECIDA DE GOIÂNIA	104	38,03	9°
4ª VARA DO TRABALHO DE ANÁPOLIS	49	38,24	10°
VARA DO TRABALHO DE PALMEIRAS	60	41,02	11°
14ª VARA DO TRABALHO DE GOIÂNIA	71	41,37	12°
6ª VARA DO TRABALHO DE GOIÂNIA	58	44,17	13°
11ª VARA DO TRABALHO DE GOIÂNIA	73	45,08	14°
VARA DO TRABALHO DE INHUMAS	138	45,62	15°
1ª VARA DO TRABALHO DE APARECIDA DE GOIÂNIA	91	46,67	16°
15ª VARA DO TRABALHO DE GOIÂNIA	77	47,23	17°
2ª VARA DO TRABALHO DE RIO VERDE	45	47,33	18°
VARA DO TRABALHO DE FORMOSA	12	47,5	19°
VARA DO TRABALHO DE VALPARAÍSO DE GOIÁS	140	48,02	20°
1ª VARA DO TRABALHO DE ITUMBIARA	100	48,98	21°
10ª VARA DO TRABALHO DE GOIÂNIA	81	49,63	22°
9ª VARA DO TRABALHO DE GOIÂNIA	59	50,31	23°
VARA DO TRABALHO DE LUZIÂNIA	83	51,61	24°
12ª VARA DO TRABALHO DE GOIÂNIA	98	52,99	25°
2ª VARA DO TRABALHO DE ITUMBIARA	84	53,77	26°



## PRAZO MÉDIO ENTRE O AJUIZAMENTO E A PROLAÇÃO DA SENTENÇA DE TODAS AS VARAS DO TRABALHO

### SUMARÍSSIMO

Qtd. Processos	Prazo Médio (dias)
3.501	58,53

Vara do Trabalho	Qtd Processos	Prazo Médio	Ranking
1ª VARA DO TRABALHO DE ANÁPOLIS	23	58,61	27°
16ª VARA DO TRABALHO DE GOIÂNIA	72	58,88	28°
VARA DO TRABALHO DE GOIATUBA	54	59,48	29°
1ª VARA DO TRABALHO DE GOIÂNIA	82	61,52	30°
VARA DO TRABALHO DE SÃO LUIS DE MONTES BELOS	100	65,04	31°
3ª VARA DO TRABALHO DE APARECIDA DE GOIÂNIA	78	67,35	32°
17ª VARA DO TRABALHO DE GOIÂNIA	95	67,41	33°
1ª VARA DO TRABALHO DE RIO VERDE	61	67,84	34°
2ª VARA DO TRABALHO DE GOIÂNIA	88	67,88	35°
5ª VARA DO TRABALHO DE GOIÂNIA	58	67,88	36°
VARA DO TRABALHO DE CATALÃO	67	71,4	37°
2ª VARA DO TRABALHO DE ANÁPOLIS	52	72,1	38°
VARA DO TRABALHO DE MINEIROS	70	80,87	39°
VARA DO TRABALHO DE CALDAS NOVAS	77	80,94	40°
18ª VARA DO TRABALHO DE GOIÂNIA	89	83,91	41°
7ª VARA DO TRABALHO DE GOIÂNIA	87	84,39	42°
3ª VARA DO TRABALHO DE RIO VERDE	49	86,59	43°
4ª VARA DO TRABALHO DE GOIÂNIA	81	91,26	44°
VARA DO TRABALHO DE URUAÇU	61	92,13	45°
VARA DO TRABALHO DE JATAÍ	55	94,4	46°
8ª VARA DO TRABALHO DE GOIÂNIA	83	103,77	47°
3ª VARA DO TRABALHO DE GOIÂNIA	84	113,99	48°



## PRAZO MÉDIO ENTRE O AJUIZAMENTO E A PROLAÇÃO DA SENTENÇA - POSTO AVANÇADO DE IPORÁ

Data da sentença entre 1/7/2018 e 31/7/2018 23:59:59

Qtd	Prazo Médio

Nr. Processo	Ajuiz.	Sentença	Prazo
<b>Legenda:</b> Ajuiz. Data do Ajuizamento; Sentença: Data da prolação da sentença; Prazo: Prazo para a entrega da prestação jurisdicional.			





## PRAZO MÉDIO ENTRE O AJUIZAMENTO E A PROLAÇÃO DA SENTENÇA - POSTO AVANÇADO DE IPORÁ

Data da sentença entre 1/7/2018 e 31/7/2018 23:59:59

Qtd	Prazo Médio

Nr. Processo	Ajuiz.	Sentença	Prazo

Legenda:  
Ajuiz. Data do Ajuizamento;  
Sentença: Data da prolação da sentença;  
Prazo: Prazo para a entrega da prestação jurisdicional.