

## Conceituação

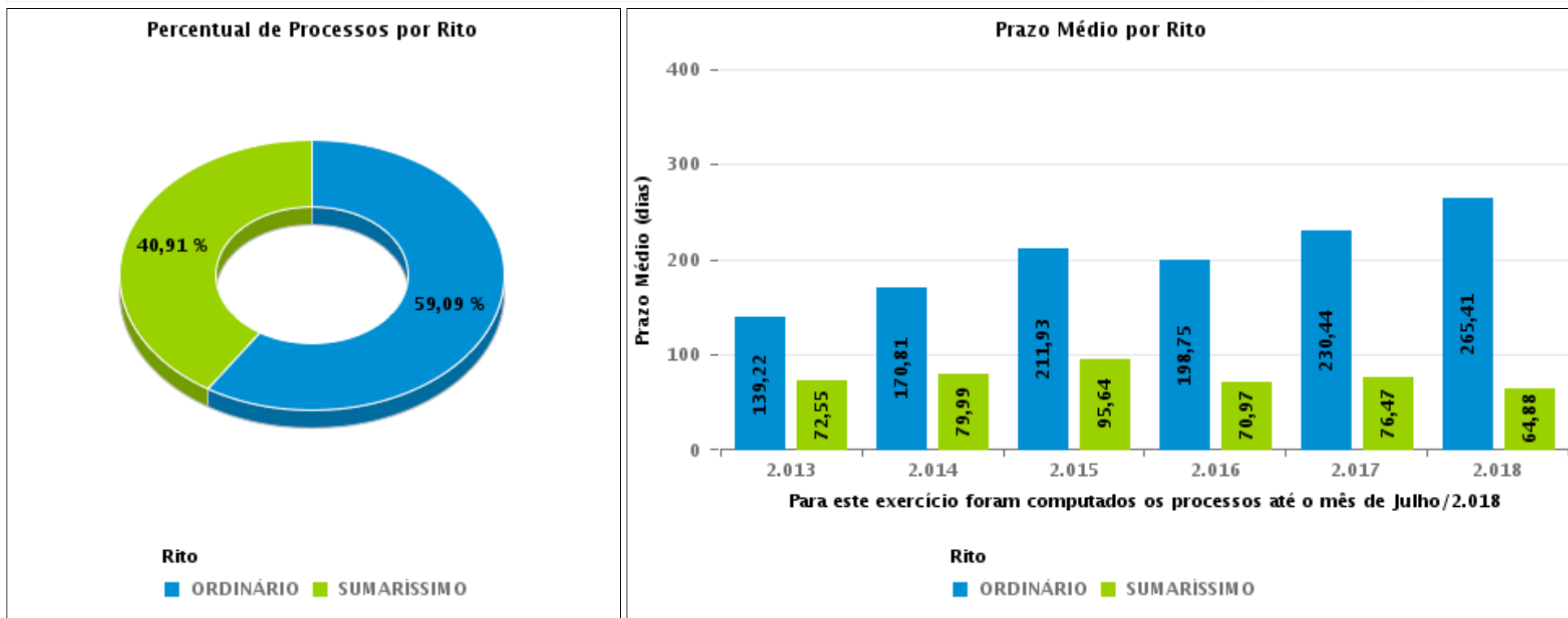
Tema	Prazos Processuais
<b>Relatórios</b>	Evolução Histórica Comparativo por VT Comparativo por Grupo Por Grupo Por VT Por Processo Por Magistrado
<b>Resumo</b>	Apresenta o prazo médio desde o ajuizamento da ação até a prolação da sentença.
<b>Descrição</b>	O prazo médio é obtido calculando-se a quantidade de dias decorridos desde o ajuizamento da ação até a prolação da sentença. Os dados são extraídos baseando-se nos itens do e-Gestão:  271 e 90271 - Do ajuizamento da ação até a prolação da sentença, na fase de conhecimento – rito sumaríssimo;  272 e 90272 – Do ajuizamento da ação até a prolação da sentença, na fase de conhecimento – exceto rito sumaríssimo (ordinário)
<b>Origem da informação</b>	e-Gestão
<b>Critérios e transformações</b>	Coletado do e-Gestão, consolidado, otimizado e classificado para análise.
<b>Análises possíveis</b>	Prazo médio entre o ajuizamento da ação até a prolação da sentença, detalhado de forma Geral, Por grupo, Por VT, Por Processo e Por Magistrado



## EVOLUÇÃO HISTÓRICA DOS PRAZOS PROCESSUAIS ENTRE O AJUIZAMENTO E A PROLAÇÃO DA SENTENÇA - 10ª VARA DO TRABALHO DE GOIÂNIA

Data da sentença entre 1/7/2018 e 31/7/2018 23:59:59

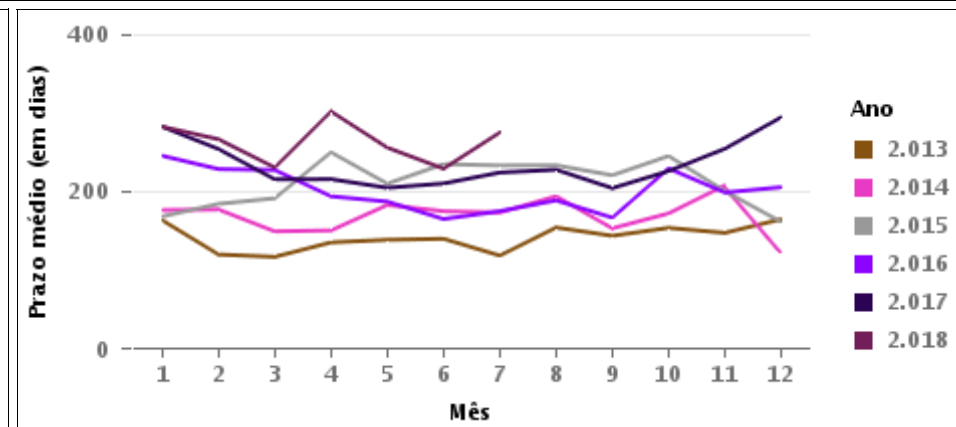
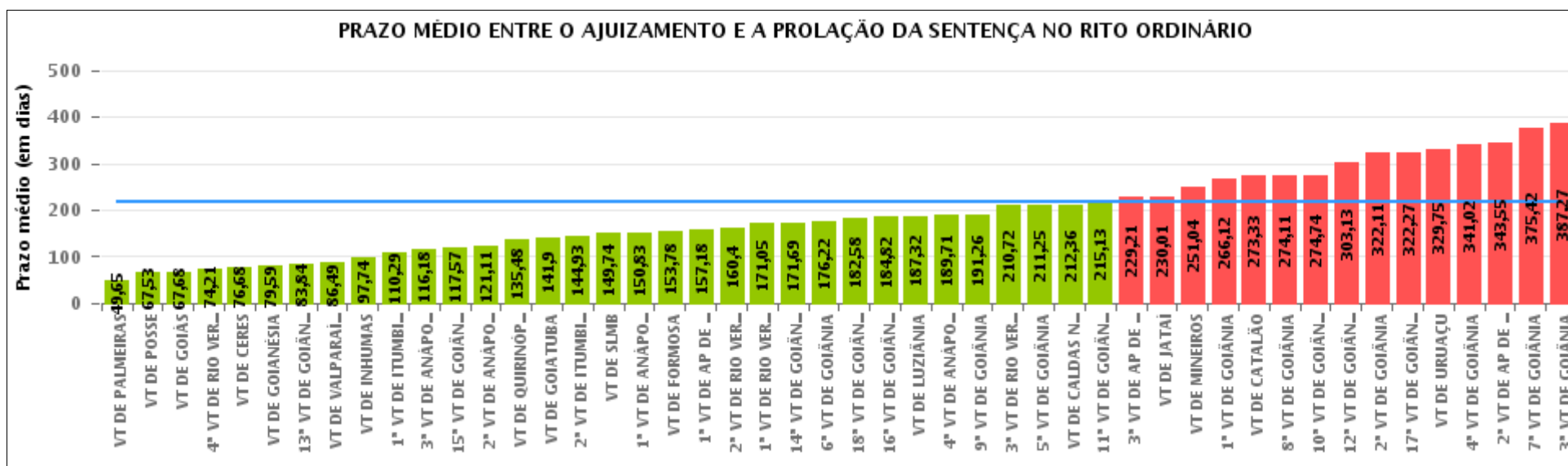
Rito	Qtd	Prazo Médio
ORDINÁRIO	117	274,74
SUMARÍSSIMO	81	49,63
<b>Total/Média</b>	<b>198</b>	<b>182,65</b>





## COMPARATIVO DO PRAZO MÉDIO ENTRE O AJUIZAMENTO E A PROLAÇÃO DA SENTENÇA - 10ª VARA DO TRABALHO DE GOIÂNIA

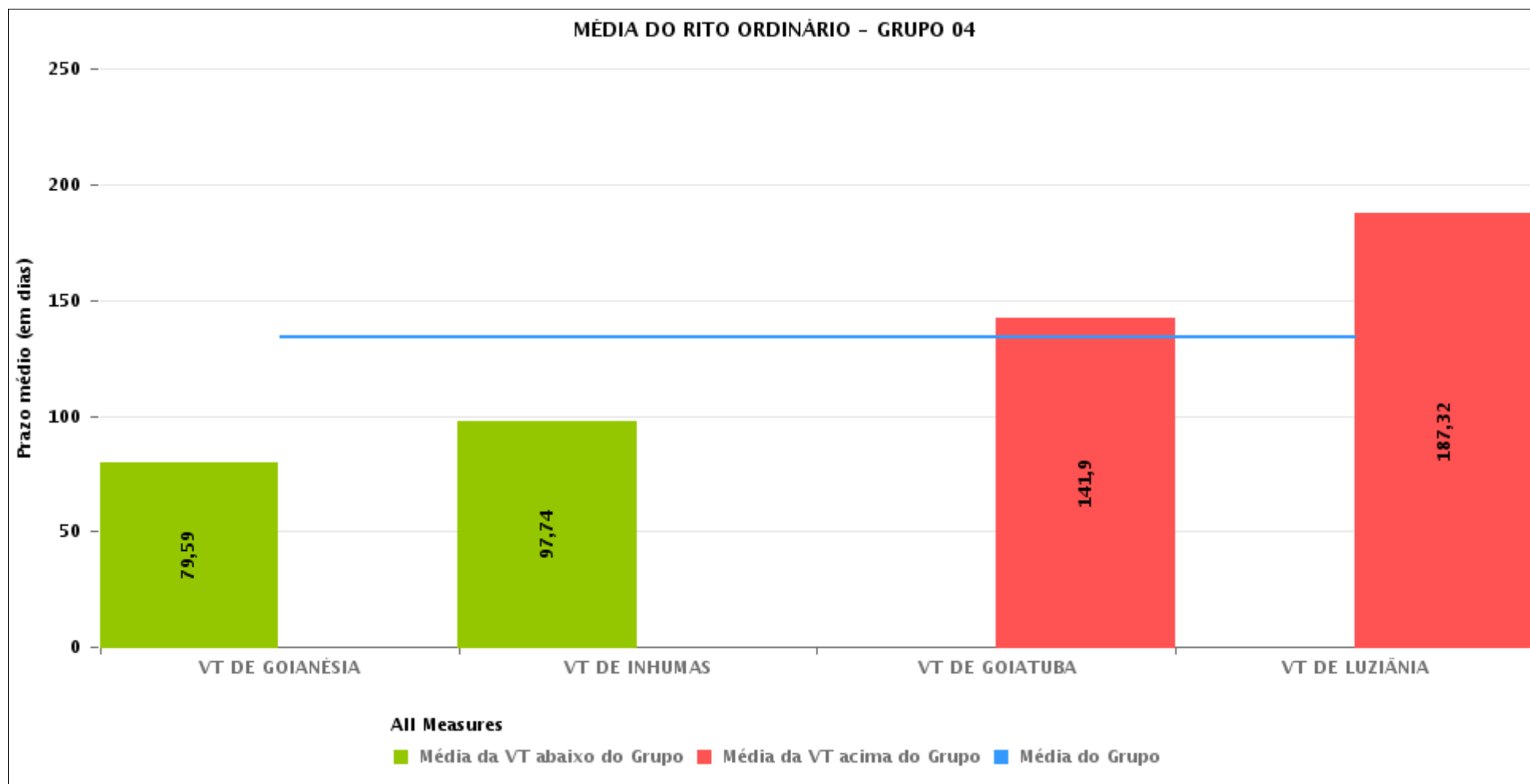
Data da sentença entre 1/7/2018 e 31/7/2018 23:59:59





## COMPARATIVO DO PRAZO MÉDIO ENTRE O AJUIZAMENTO E A PROLAÇÃO DA SENTENÇA ENTRE AS VARAS DO GRUPO

Data da sentença entre 1/7/2018 e 31/7/2018 23:59:59





## PRAZO MÉDIO ENTRE O AJUIZAMENTO E A PROLAÇÃO DA SENTENÇA POR GRUPO

Data da sentença entre 1/7/2018 e 31/7/2018 23:59:59

Rito	Grupo	Qtd. Processos	Prazo Médio (dias)	Ranking
ORDINÁRIO	GRUPO 01	19	67,53	1°
	GRUPO 04	268	133,85	2°
	GRUPO 02	36	153,78	3°
	GRUPO 03	1.242	183,98	4°
	GRUPO 05	1.924	252,32	5°

Legenda:	# Grupo 03 – De 1501 a 2000	# Grupo 04 – De 2001 a 2500	# Grupo 05 – Maior que 2500
# Grupo 01 – Até 1000 VT de Posse VT de Pires do Rio	VT de Ceres 1ª VT de Anápolis 2ª VT de Anápolis 3ª VT de Anápolis 4ª VT de Anápolis	VT de Goiatuba VT de Goianésia 1ª VT de Goiânia 2ª VT de Goiânia 3ª VT de Goiânia 4ª VT de Goiânia 5ª VT de Goiânia 6ª VT de Goiânia 7ª VT de Goiânia 8ª VT de Goiânia 9ª VT de Goiânia 10ª VT de Goiânia 11ª VT de Goiânia 12ª VT de Goiânia 13ª VT de Goiânia 14ª VT de Goiânia 15ª VT de Goiânia 16ª VT de Goiânia 17ª VT de Goiânia 18ª VT de Goiânia VT de Inhumas VT de Luziânia	VT de Catalão VT de Uruaçu VT de Valparaíso de Goiás
# Grupo 02 – De 1001 a 1500 VT de Formosa	1ª VT de Aparecida de Goiânia 2ª VT de Aparecida de Goiânia 3ª VT de Aparecida de Goiânia VT de Caldas Novas 1ª VT de Itumbiara 2ª VT de Itumbiara VT de Goiás VT de Jataí VT de Mineiros VT de Quirinópolis 1ª VT de Rio Verde 2ª VT de Rio Verde 3ª VT de Rio Verde 4ª VT de Rio Verde VT de São Luis de Montes Belos		



## PRAZO MÉDIO ENTRE O AJUIZAMENTO E A PROLAÇÃO DA SENTENÇA DE TODAS AS VARAS DO TRABALHO

Data da sentença entre 1/7/2018 e 31/7/2018 23:59:59

### ORDINÁRIO

Qtd. Processos	Prazo Médio (dias)
3.489	216,87

Vara do Trabalho	Qtd Processos	Prazo Médio	Ranking
VARA DO TRABALHO DE PALMEIRAS	20	49,65	1°
VARA DO TRABALHO DE POSSE	19	67,53	2°
VARA DO TRABALHO DE GOIÁS	40	67,68	3°
4ª VARA DO TRABALHO DE RIO VERDE	33	74,21	4°
VARA DO TRABALHO DE CERES	19	76,68	5°
VARA DO TRABALHO DE GOIANÉSIA	46	79,59	6°
13ª VARA DO TRABALHO DE GOIÂNIA	62	83,84	7°
VARA DO TRABALHO DE VALPARAÍSO DE GOIÁS	94	86,49	8°
VARA DO TRABALHO DE INHUMAS	94	97,74	9°
1ª VARA DO TRABALHO DE ITUMBIARA	55	110,29	10°
3ª VARA DO TRABALHO DE ANÁPOLIS	60	116,18	11°
15ª VARA DO TRABALHO DE GOIÂNIA	60	117,57	12°
2ª VARA DO TRABALHO DE ANÁPOLIS	38	121,11	13°
VARA DO TRABALHO DE QUIRINÓPOLIS	64	135,48	14°
VARA DO TRABALHO DE GOIATUBA	21	141,9	15°
2ª VARA DO TRABALHO DE ITUMBIARA	101	144,93	16°
VARA DO TRABALHO DE SÃO LUIS DE MONTES BELOS	35	149,74	17°
1ª VARA DO TRABALHO DE ANÁPOLIS	24	150,83	18°
VARA DO TRABALHO DE FORMOSA	36	153,78	19°
1ª VARA DO TRABALHO DE APARECIDA DE GOIÂNIA	40	157,18	20°
2ª VARA DO TRABALHO DE RIO VERDE	63	160,4	21°
1ª VARA DO TRABALHO DE RIO VERDE	74	171,05	22°
14ª VARA DO TRABALHO DE GOIÂNIA	75	171,69	23°
6ª VARA DO TRABALHO DE GOIÂNIA	73	176,22	24°
18ª VARA DO TRABALHO DE GOIÂNIA	78	182,58	25°
16ª VARA DO TRABALHO DE GOIÂNIA	76	184,82	26°



## PRAZO MÉDIO ENTRE O AJUIZAMENTO E A PROLAÇÃO DA SENTENÇA DE TODAS AS VARAS DO TRABALHO

### ORDINÁRIO

Qtd. Processos	Prazo Médio (dias)
3.489	216,87

Vara do Trabalho	Qtd Processos	Prazo Médio	Ranking
VARA DO TRABALHO DE LUZIÂNIA	107	187,32	27°
4ª VARA DO TRABALHO DE ANÁPOLIS	56	189,71	28°
9ª VARA DO TRABALHO DE GOIÂNIA	106	191,26	29°
3ª VARA DO TRABALHO DE RIO VERDE	79	210,72	30°
5ª VARA DO TRABALHO DE GOIÂNIA	69	211,25	31°
VARA DO TRABALHO DE CALDAS NOVAS	90	212,36	32°
11ª VARA DO TRABALHO DE GOIÂNIA	76	215,13	33°
3ª VARA DO TRABALHO DE APARECIDA DE GOIÂNIA	105	229,21	34°
VARA DO TRABALHO DE JATAÍ	89	230,01	35°
VARA DO TRABALHO DE MINEIROS	94	251,04	36°
1ª VARA DO TRABALHO DE GOIÂNIA	90	266,12	37°
VARA DO TRABALHO DE CATALÃO	63	273,33	38°
8ª VARA DO TRABALHO DE GOIÂNIA	136	274,11	39°
10ª VARA DO TRABALHO DE GOIÂNIA	117	274,74	40°
12ª VARA DO TRABALHO DE GOIÂNIA	82	303,13	41°
2ª VARA DO TRABALHO DE GOIÂNIA	112	322,11	42°
17ª VARA DO TRABALHO DE GOIÂNIA	84	322,27	43°
VARA DO TRABALHO DE URUAÇU	147	329,75	44°
4ª VARA DO TRABALHO DE GOIÂNIA	102	341,02	45°
2ª VARA DO TRABALHO DE APARECIDA DE GOIÂNIA	83	343,55	46°
7ª VARA DO TRABALHO DE GOIÂNIA	104	375,42	47°
3ª VARA DO TRABALHO DE GOIÂNIA	98	387,27	48°



## PRAZO MÉDIO ENTRE O AJUIZAMENTO E A PROLAÇÃO DA SENTENÇA - 10ª VARA DO TRABALHO DE GOIÂNIA

Data da sentença entre 1/7/2018 e 31/7/2018 23:59:59

Qtd	Prazo Médio

Nr. Processo	Ajuiz.	Senteça	Prazo

Legenda:  
Ajuiz. Data do Ajuizamento;  
Senteça: Data da prolação da sentença;  
Prazo: Prazo para a entrega da prestação jurisdicional.





## PRAZO MÉDIO ENTRE O AJUIZAMENTO E A PROLAÇÃO DA SENTENÇA - 10ª VARA DO TRABALHO DE GOIÂNIA

Data da sentença entre 1/7/2018 e 31/7/2018 23:59:59

Qtd	Prazo Médio

Nr. Processo	Ajuiz.	Senteça	Prazo

Legenda:  
Ajuiz. Data do Ajuizamento;  
Senteça: Data da prolação da sentença;  
Prazo: Prazo para a entrega da prestação jurisdicional.