

Conceituação

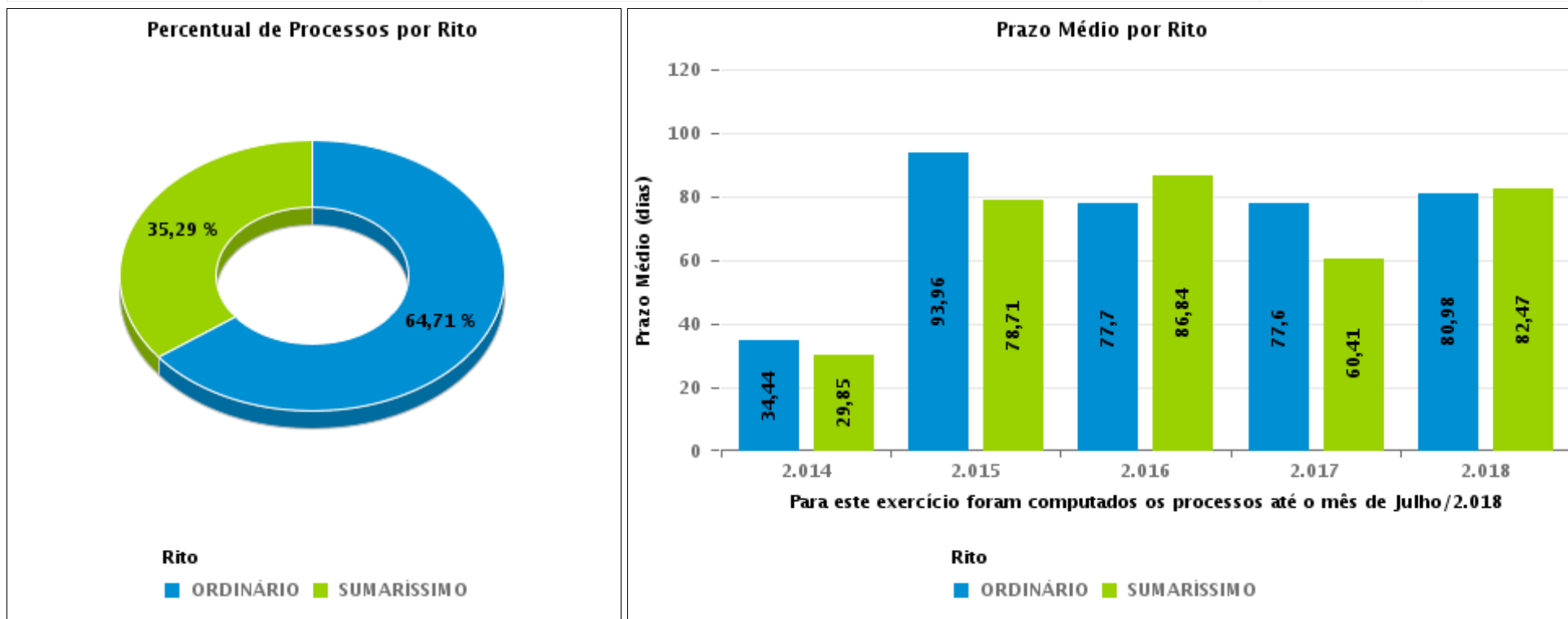
Tema	Prazos Processuais
Relatórios	Evolução Histórica Comparativo por VT Comparativo por Grupo Por Grupo Por VT Por Processo
Resumo	Apresenta o prazo médio entre o início e o encerramento da liquidação.
Descrição	<p>O prazo médio é obtido entre a data da decisão homologatória dos cálculos e a data do início da liquidação (da apresentação do cálculo, dos artigos ou arbitramento). Considerar os processos com decisão homologatória da liquidação no período de apuração. Devem ser excluídos os processos com liquidação encerrada por acordo.</p> <p>Os dados são extraídos baseando-se nos itens do e-Gestão:</p> <p>359 e 90359 - Do início até o encerramento da liquidação - rito sumaríssimo;</p> <p>371 e 90371 – Do início até o encerramento da liquidação - exceto rito sumaríssimo.</p>
Origem da informação	e-Gestão
Critérios e transformações	Coletado do e-Gestão, consolidado, otimizado e classificado para análise.
Análises possíveis	Prazo médio entre o início e o encerramento da liquidação, detalhado de forma geral, por grupo, por VT e por processo.



EVOLUÇÃO HISTÓRICA DOS PRAZOS PROCESSUAIS ENTRE O INÍCIO E O ENCERRAMENTO DA LIQUIDAÇÃO - 3ª VARA DO TRABALHO DE RIO VERDE

Data de encerramento da liquidação entre 1/7/2018 e 31/7/2018 23:59:59

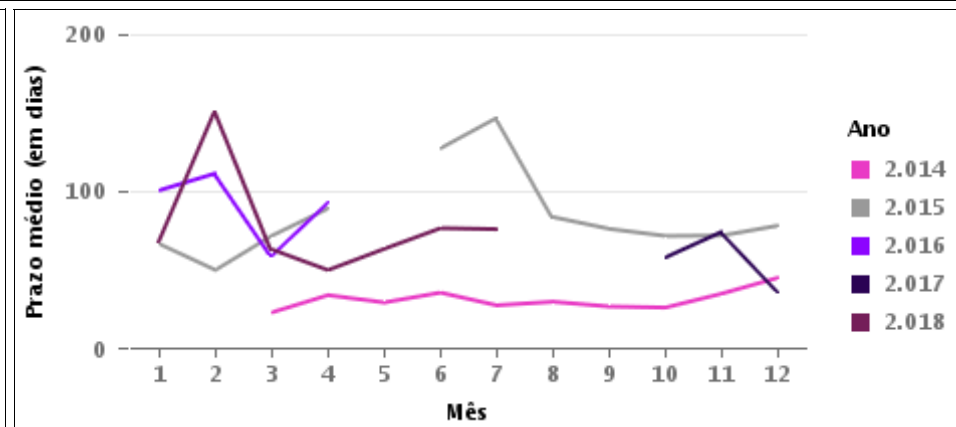
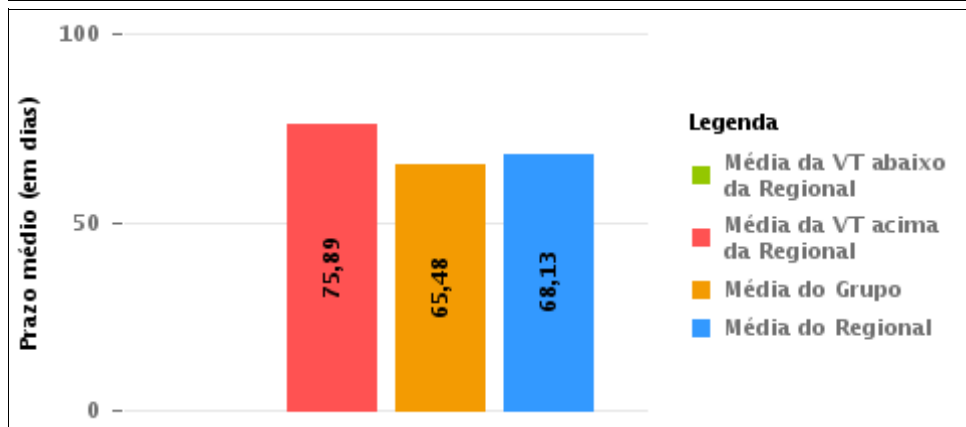
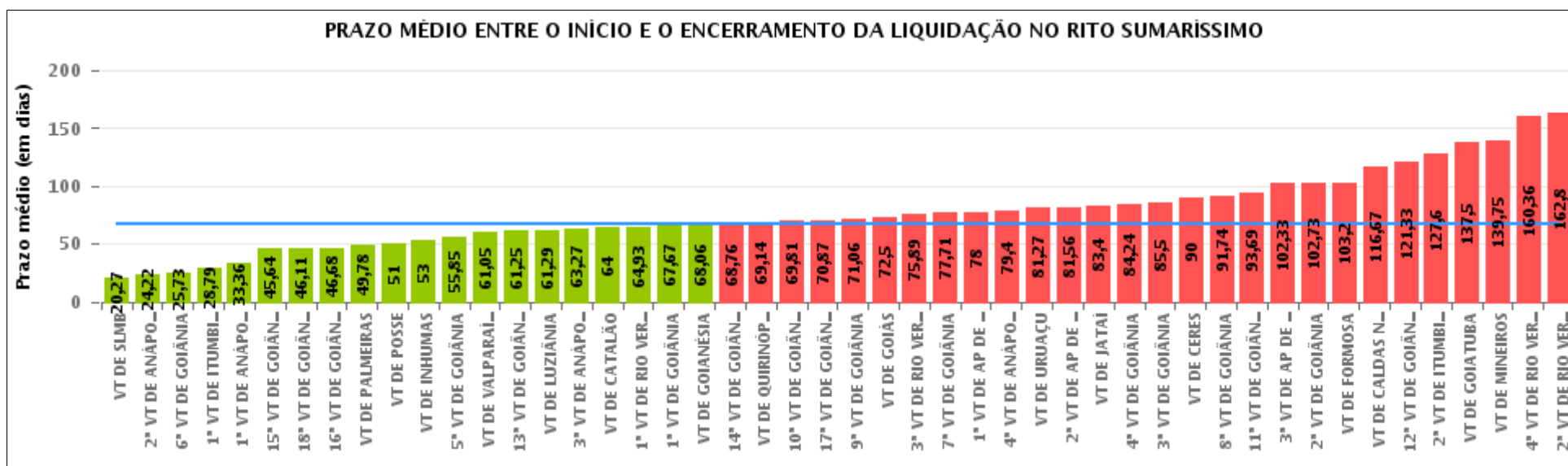
Rito	Qtd	Prazo Médio
ORDINÁRIO	33	76,61
SUMARÍSSIMO	18	75,89
Total/Média	51	76,35





COMPARATIVO DO PRAZO MÉDIO ENTRE O INÍCIO E O ENCERRAMENTO DA LIQUIDAÇÃO - 3ª VARA DO TRABALHO DE RIO VERDE

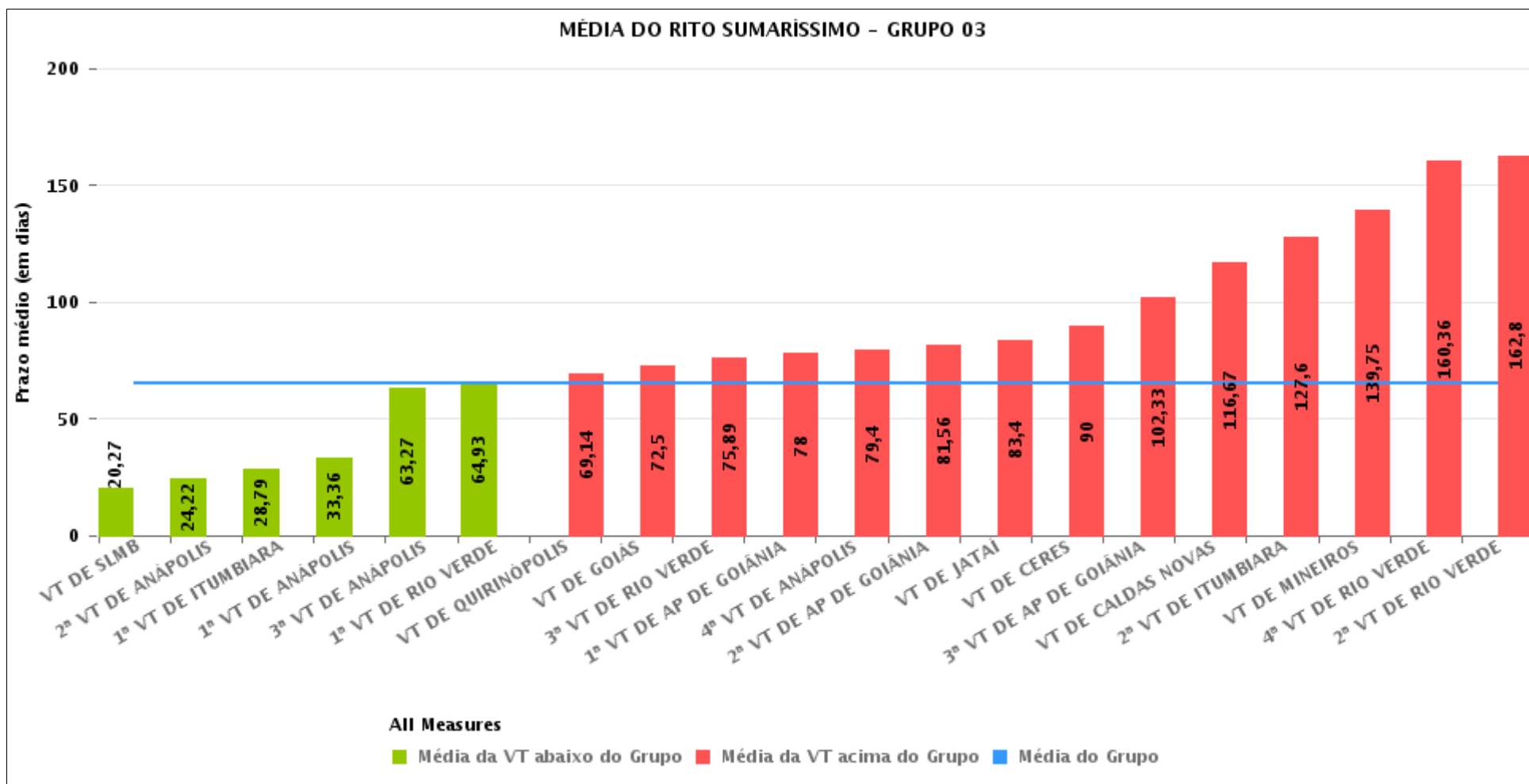
Data de encerramento da liquidação entre 1/7/2018 e 31/7/2018 23:59:59





COMPARATIVO DO PRAZO MÉDIO ENTRE O INÍCIO E O ENCERRAMENTO DA LIQUIDAÇÃO ENTRE AS VARAS DO GRUPO

Data de encerramento da liquidação entre 1/7/2018 e 31/7/2018 23:59:59





PRAZO MÉDIO ENTRE O INÍCIO E O ENCERRAMENTO DA LIQUIDAÇÃO POR GRUPO

Data de encerramento da liquidação entre 1/7/2018 e 31/7/2018 23:59:59

Rito	Grupo	Qtd. Processos	Prazo Médio (dias)	Ranking
SUMARÍSSIMO	GRUPO 01	1	51	1°
	GRUPO 03	312	65,48	2°
	GRUPO 05	426	68,92	3°
	GRUPO 04	88	71,9	4°
	GRUPO 02	5	103,2	5°

Legenda:	# Grupo 03 – De 1501 a 2000	# Grupo 04 – De 2001 a 2500	# Grupo 05 – Maior que 2500
# Grupo 01 – Até 1000 VT de Posse VT de Pires do Rio	VT de Ceres 1ª VT de Anápolis 2ª VT de Anápolis 3ª VT de Anápolis 4ª VT de Anápolis	VT de Goiatuba VT de Goianésia 1ª VT de Goiânia 2ª VT de Goiânia 3ª VT de Goiânia 4ª VT de Goiânia 5ª VT de Goiânia 6ª VT de Goiânia 7ª VT de Goiânia 8ª VT de Goiânia 9ª VT de Goiânia 10ª VT de Goiânia 11ª VT de Goiânia 12ª VT de Goiânia 13ª VT de Goiânia 14ª VT de Goiânia 15ª VT de Goiânia 16ª VT de Goiânia 17ª VT de Goiânia 18ª VT de Goiânia VT de Inhumas VT de Luziânia	VT de Catalão VT de Uruaçu VT de Valparaíso de Goiás
# Grupo 02 – De 1001 a 1500 VT de Formosa	1ª VT de Aparecida de Goiânia 2ª VT de Aparecida de Goiânia 3ª VT de Aparecida de Goiânia VT de Caldas Novas 1ª VT de Itumbiara 2ª VT de Itumbiara VT de Goiás VT de Jataí VT de Mineiros VT de Quirinópolis 1ª VT de Rio Verde 2ª VT de Rio Verde 3ª VT de Rio Verde 4ª VT de Rio Verde VT de São Luis de Montes Belos		



PRAZO MÉDIO ENTRE O INÍCIO E O ENCERRAMENTO DA LIQUIDAÇÃO DE TODAS AS VARAS DO TRABALHO

Data de encerramento da liquidação entre 1/7/2018 e 31/7/2018 23:59:59

SUMARÍSSIMO

Qtd. Processos	Prazo Médio (dias)
832	68,13

Vara do Trabalho	Qtd Processos	Prazo Médio	Ranking
VARA DO TRABALHO DE SÃO LUIS DE MONTES BELOS	85	20,27	1°
2ª VARA DO TRABALHO DE ANÁPOLIS	9	24,22	2°
6ª VARA DO TRABALHO DE GOIÂNIA	11	25,73	3°
1ª VARA DO TRABALHO DE ITUMBIARA	14	28,79	4°
1ª VARA DO TRABALHO DE ANÁPOLIS	11	33,36	5°
15ª VARA DO TRABALHO DE GOIÂNIA	11	45,64	6°
18ª VARA DO TRABALHO DE GOIÂNIA	53	46,11	7°
16ª VARA DO TRABALHO DE GOIÂNIA	28	46,68	8°
VARA DO TRABALHO DE PALMEIRAS	9	49,78	9°
VARA DO TRABALHO DE POSSE	1	51	10°
VARA DO TRABALHO DE INHUMAS	5	53	11°
5ª VARA DO TRABALHO DE GOIÂNIA	20	55,85	12°
VARA DO TRABALHO DE VALPARAÍSO DE GOIÁS	21	61,05	13°
13ª VARA DO TRABALHO DE GOIÂNIA	20	61,25	14°
VARA DO TRABALHO DE LUZIÂNIA	21	61,29	15°
3ª VARA DO TRABALHO DE ANÁPOLIS	11	63,27	16°
VARA DO TRABALHO DE CATALÃO	25	64	17°
1ª VARA DO TRABALHO DE RIO VERDE	15	64,93	18°
1ª VARA DO TRABALHO DE GOIÂNIA	12	67,67	19°
VARA DO TRABALHO DE GOIANÉSIA	54	68,06	20°
14ª VARA DO TRABALHO DE GOIÂNIA	17	68,76	21°
VARA DO TRABALHO DE QUIRINÓPOLIS	14	69,14	22°
10ª VARA DO TRABALHO DE GOIÂNIA	26	69,81	23°
17ª VARA DO TRABALHO DE GOIÂNIA	15	70,87	24°
9ª VARA DO TRABALHO DE GOIÂNIA	18	71,06	25°
VARA DO TRABALHO DE GOIÁS	2	72,5	26°



PRAZO MÉDIO ENTRE O INÍCIO E O ENCERRAMENTO DA LIQUIDAÇÃO DE TODAS AS VARAS DO TRABALHO

SUMARÍSSIMO

Qtd. Processos	Prazo Médio (dias)
832	68,13

Vara do Trabalho	Qtd Processos	Prazo Médio	Ranking
3ª VARA DO TRABALHO DE RIO VERDE	18	75,89	27°
7ª VARA DO TRABALHO DE GOIÂNIA	7	77,71	28°
1ª VARA DO TRABALHO DE APARECIDA DE GOIÂNIA	16	78	29°
4ª VARA DO TRABALHO DE ANÁPOLIS	30	79,4	30°
VARA DO TRABALHO DE URUAÇU	22	81,27	31°
2ª VARA DO TRABALHO DE APARECIDA DE GOIÂNIA	25	81,56	32°
VARA DO TRABALHO DE JATAÍ	5	83,4	33°
4ª VARA DO TRABALHO DE GOIÂNIA	33	84,24	34°
3ª VARA DO TRABALHO DE GOIÂNIA	2	85,5	35°
VARA DO TRABALHO DE CERES	3	90	36°
8ª VARA DO TRABALHO DE GOIÂNIA	19	91,74	37°
11ª VARA DO TRABALHO DE GOIÂNIA	16	93,69	38°
3ª VARA DO TRABALHO DE APARECIDA DE GOIÂNIA	9	102,33	39°
2ª VARA DO TRABALHO DE GOIÂNIA	26	102,73	40°
VARA DO TRABALHO DE FORMOSA	5	103,2	41°
VARA DO TRABALHO DE CALDAS NOVAS	12	116,67	42°
12ª VARA DO TRABALHO DE GOIÂNIA	15	121,33	43°
2ª VARA DO TRABALHO DE ITUMBIARA	10	127,6	44°
VARA DO TRABALHO DE GOIATUBA	8	137,5	45°
VARA DO TRABALHO DE MINEIROS	4	139,75	46°
4ª VARA DO TRABALHO DE RIO VERDE	14	160,36	47°
2ª VARA DO TRABALHO DE RIO VERDE	5	162,8	48°



PRAZO MÉDIO ENTRE O INÍCIO E O ENCERRAMENTO DA LIQUIDAÇÃO - 3ª VARA DO TRABALHO DE RIO VERDE

Data de encerramento da liquidação entre 1/7/2018 e 31/7/2018 23:59:59

3ª VARA DO TRABALHO DE RIO VERDE

SUMARÍSSIMO

Qtd	Prazo Médio
18	75,89

Nr. Processo	Início	Homolog.	Prazo
RTSum - 0010007-80.2018.5.18.0103	02/06/18	17/07/18	45
RTSum - 0010055-73.2017.5.18.0103	12/03/18	10/07/18	120
RTSum - 0010102-13.2018.5.18.0103	09/07/18	30/07/18	21
RTSum - 0010156-76.2018.5.18.0103	25/06/18	18/07/18	23
RTSum - 0010220-86.2018.5.18.0103	14/06/18	30/07/18	46
RTSum - 0010826-51.2017.5.18.0103	21/05/18	27/07/18	67
RTSum - 0010952-04.2017.5.18.0103	18/04/18	26/07/18	99
RTSum - 0010978-02.2017.5.18.0103	26/03/18	19/07/18	115
RTSum - 0011165-10.2017.5.18.0103	26/06/18	17/07/18	21
RTSum - 0011166-29.2016.5.18.0103	03/04/18	24/07/18	112
RTSum - 0011464-21.2016.5.18.0103	23/03/18	19/07/18	118
RTSum - 0011465-40.2015.5.18.0103	11/07/18	11/07/18	0
RTSum - 0011471-76.2017.5.18.0103	29/05/18	26/07/18	58
RTSum - 0011492-52.2017.5.18.0103	21/05/18	03/07/18	43
RTSum - 0011492-52.2017.5.18.0103	21/05/18	03/07/18	43
RTSum - 0011496-89.2017.5.18.0103	25/06/18	17/07/18	22
RTSum - 0011587-19.2016.5.18.0103	13/12/17	06/07/18	205
RTSum - 0011587-19.2016.5.18.0103	13/12/17	09/07/18	208

Legenda:

- Início : data do início da liquidação

- Homolog : data da decisão homologatória dos cálculos

- Prazo: O prazo médio entre a data da decisão homologatória dos cálculos e a data do início da liquidação .