

Conceituação

Tema	Prazos Processuais
Relatórios	Evolução Histórica Comparativo por VT Comparativo por Grupo Por Grupo Por VT Por Processo
Resumo	Apresenta o prazo médio entre o início e o encerramento da liquidação.
Descrição	O prazo médio é obtido entre a data da decisão homologatória dos cálculos e a data do início da liquidação (da apresentação do cálculo, dos artigos ou arbitramento). Considerar os processos com decisão homologatória da liquidação no período de apuração. Devem ser excluídos os processos com liquidação encerrada por acordo. Os dados são extraídos baseando-se nos itens do e-Gestão: 359 e 90359 - Do início até o encerramento da liquidação - rito sumaríssimo; 371 e 90371 – Do início até o encerramento da liquidação - exceto rito sumaríssimo.
Origem da informação	e-Gestão
Critérios e transformações	Coletado do e-Gestão, consolidado, otimizado e classificado para análise.
Análises possíveis	Prazo médio entre o início e o encerramento da liquidação, detalhado de forma geral, por grupo, por VT e por processo.

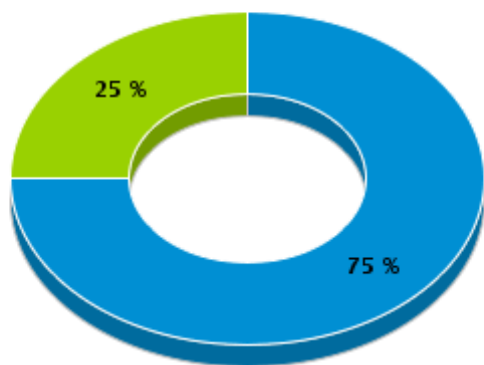


EVOLUÇÃO HISTÓRICA DOS PRAZOS PROCESSUAIS ENTRE O INÍCIO E O ENCERRAMENTO DA LIQUIDAÇÃO - VARA DO TRABALHO DE MINEIROS

Data de encerramento da liquidação entre 1/7/2018 e 31/7/2018 23:59:59

Rito	Qtd	Prazo Médio
ORDINÁRIO	12	197,5
SUMARÍSSIMO	4	139,75
Total/Média	16	183,06

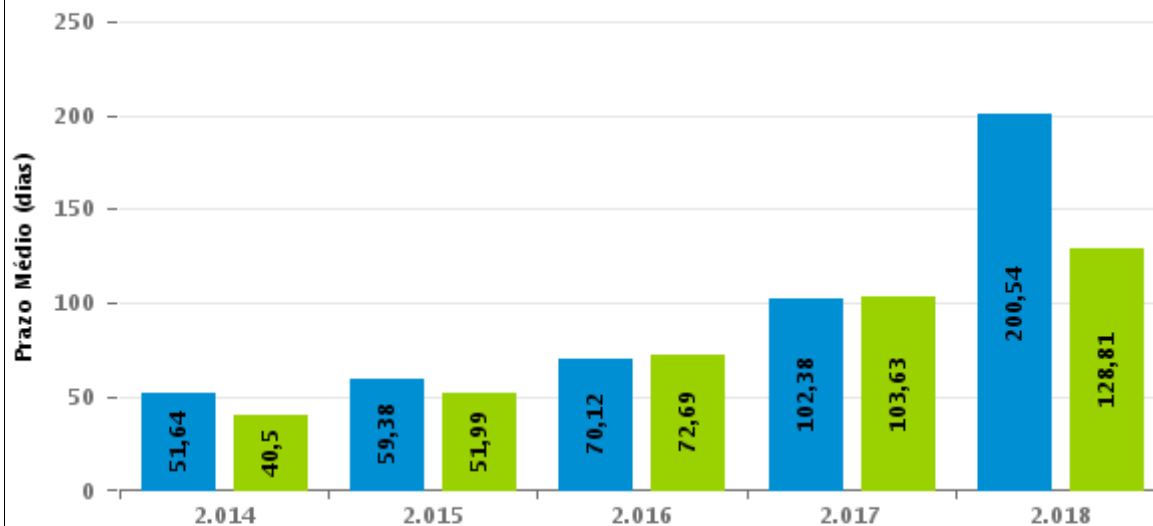
Percentual de Processos por Rito



Rito

■ ORDINÁRIO ■ SUMARÍSSIMO

Prazo Médio por Rito



Para este exercício foram computados os processos até o mês de Julho/2.018

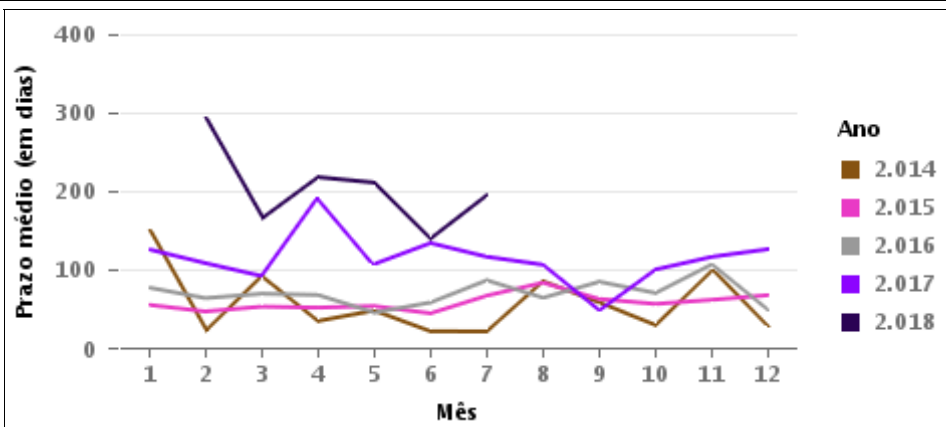
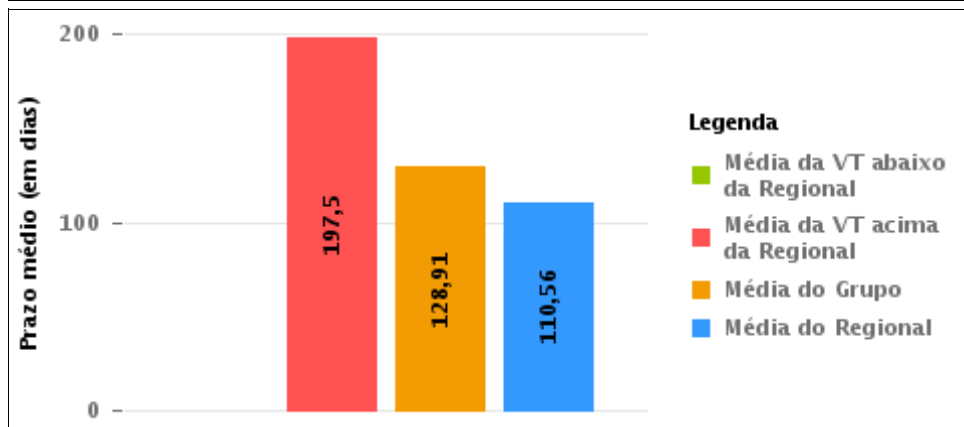
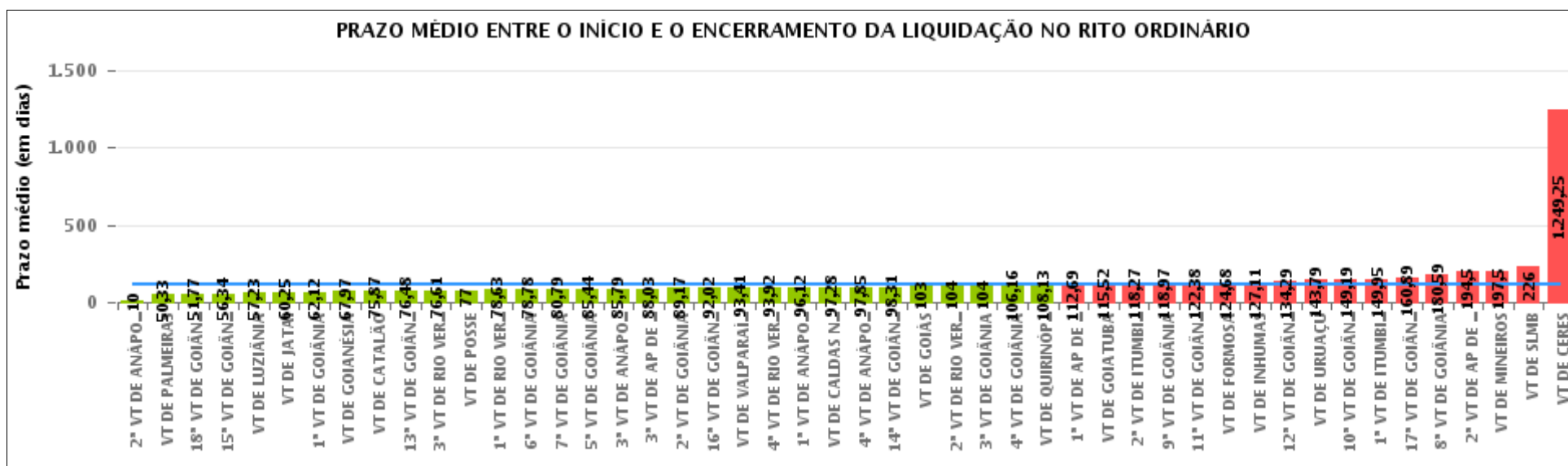
Rito

■ ORDINÁRIO ■ SUMARÍSSIMO



COMPARATIVO DO PRAZO MÉDIO ENTRE O INÍCIO E O ENCERRAMENTO DA LIQUIDAÇÃO - VARA DO TRABALHO DE MINEIROS

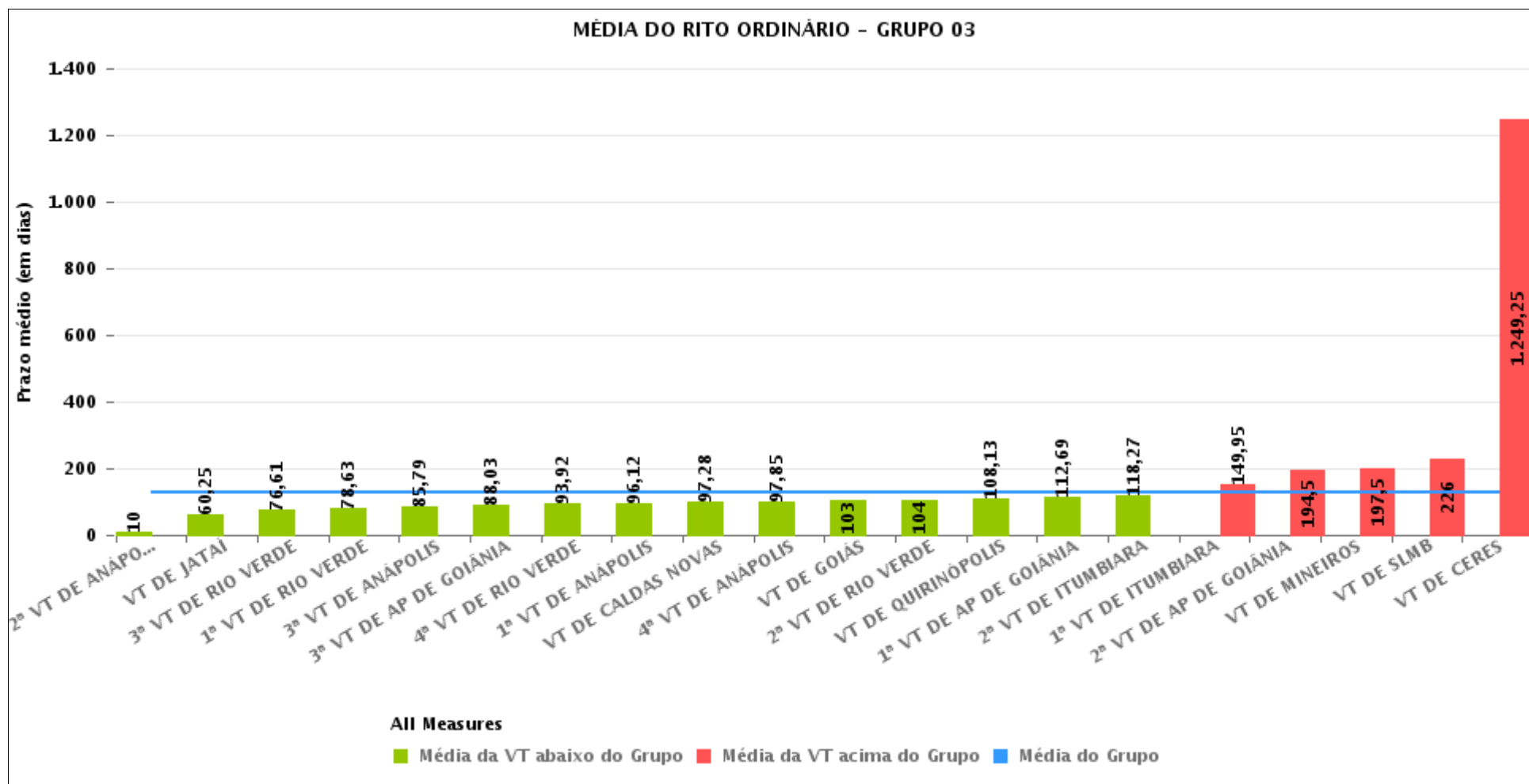
Data de encerramento da liquidação entre 1/7/2018 e 31/7/2018 23:59:59





COMPARATIVO DO PRAZO MÉDIO ENTRE O INÍCIO E O ENCERRAMENTO DA LIQUIDAÇÃO ENTRE AS VARAS DO GRUPO

Data de encerramento da liquidação entre 1/7/2018 e 31/7/2018 23:59:59





PRAZO MÉDIO ENTRE O INÍCIO E O ENCERRAMENTO DA LIQUIDAÇÃO POR GRUPO

Data de encerramento da liquidação entre 1/7/2018 e 31/7/2018 23:59:59

Rito	Grupo	Qtd. Processos	Prazo Médio (dias)	Ranking
ORDINÁRIO	GRUPO 01	2	77	1°
	GRUPO 04	113	89,31	2°
	GRUPO 05	807	102,99	3°
	GRUPO 02	19	124,68	4°
	GRUPO 03	453	128,91	5°

Legenda:	# Grupo 03 – De 1501 a 2000	# Grupo 04 – De 2001 a 2500	# Grupo 05 – Maior que 2500
# Grupo 01 – Até 1000 VT de Posse VT de Pires do Rio	VT de Ceres 1ª VT de Anápolis 2ª VT de Anápolis 3ª VT de Anápolis 4ª VT de Anápolis	VT de Goiatuba VT de Goianésia 1ª VT de Goiânia 2ª VT de Goiânia 3ª VT de Goiânia 4ª VT de Goiânia 5ª VT de Goiânia 6ª VT de Goiânia 7ª VT de Goiânia 8ª VT de Goiânia 9ª VT de Goiânia 10ª VT de Goiânia 11ª VT de Goiânia 12ª VT de Goiânia 13ª VT de Goiânia 14ª VT de Goiânia 15ª VT de Goiânia 16ª VT de Goiânia 17ª VT de Goiânia 18ª VT de Goiânia VT de Inhumas VT de Luziânia	VT de Catalão VT de Uruaçu VT de Valparaíso de Goiás
# Grupo 02 – De 1001 a 1500 VT de Formosa	1ª VT de Aparecida de Goiânia 2ª VT de Aparecida de Goiânia 3ª VT de Aparecida de Goiânia VT de Caldas Novas 1ª VT de Itumbiara 2ª VT de Itumbiara VT de Goiás VT de Jataí VT de Mineiros VT de Quirinópolis 1ª VT de Rio Verde 2ª VT de Rio Verde 3ª VT de Rio Verde 4ª VT de Rio Verde VT de São Luis de Montes Belos		



PRAZO MÉDIO ENTRE O INÍCIO E O ENCERRAMENTO DA LIQUIDAÇÃO DE TODAS AS VARAS DO TRABALHO

Data de encerramento da liquidação entre 1/7/2018 e 31/7/2018 23:59:59

ORDINÁRIO

Qtd. Processos	Prazo Médio (dias)
1.394	110,56

Vara do Trabalho	Qtd Processos	Prazo Médio	Ranking
2ª VARA DO TRABALHO DE ANÁPOLIS	5	10	1º
VARA DO TRABALHO DE PALMEIRAS	6	50,33	2º
18ª VARA DO TRABALHO DE GOIÂNIA	69	51,77	3º
15ª VARA DO TRABALHO DE GOIÂNIA	32	56,34	4º
VARA DO TRABALHO DE LUZIÂNIA	26	57,23	5º
VARA DO TRABALHO DE JATAÍ	4	60,25	6º
1ª VARA DO TRABALHO DE GOIÂNIA	17	62,12	7º
VARA DO TRABALHO DE GOIANÉSIA	37	67,97	8º
VARA DO TRABALHO DE CATALÃO	31	75,87	9º
13ª VARA DO TRABALHO DE GOIÂNIA	48	76,48	10º
3ª VARA DO TRABALHO DE RIO VERDE	33	76,61	11º
VARA DO TRABALHO DE POSSE	2	77	12º
1ª VARA DO TRABALHO DE RIO VERDE	52	78,63	13º
6ª VARA DO TRABALHO DE GOIÂNIA	58	78,78	14º
7ª VARA DO TRABALHO DE GOIÂNIA	19	80,79	15º
5ª VARA DO TRABALHO DE GOIÂNIA	39	85,44	16º
3ª VARA DO TRABALHO DE ANÁPOLIS	14	85,79	17º
3ª VARA DO TRABALHO DE APARECIDA DE GOIÂNIA	29	88,03	18º
2ª VARA DO TRABALHO DE GOIÂNIA	48	89,17	19º
16ª VARA DO TRABALHO DE GOIÂNIA	46	92,02	20º
VARA DO TRABALHO DE VALPARAÍSO DE GOIÁS	44	93,41	21º
4ª VARA DO TRABALHO DE RIO VERDE	12	93,92	22º
1ª VARA DO TRABALHO DE ANÁPOLIS	17	96,12	23º
VARA DO TRABALHO DE CALDAS NOVAS	18	97,28	24º
4ª VARA DO TRABALHO DE ANÁPOLIS	34	97,85	25º
14ª VARA DO TRABALHO DE GOIÂNIA	35	98,31	26º



PRAZO MÉDIO ENTRE O INÍCIO E O ENCERRAMENTO DA LIQUIDAÇÃO DE TODAS AS VARAS DO TRABALHO

ORDINÁRIO

Qtd. Processos	Prazo Médio (dias)
1.394	110,56

Vara do Trabalho	Qtd Processos	Prazo Médio	Ranking
VARA DO TRABALHO DE GOIÁS	1	103	27°
2ª VARA DO TRABALHO DE RIO VERDE	1	104	28°
3ª VARA DO TRABALHO DE GOIÂNIA	8	104	29°
4ª VARA DO TRABALHO DE GOIÂNIA	31	106,16	30°
VARA DO TRABALHO DE QUIRINÓPOLIS	38	108,13	31°
1ª VARA DO TRABALHO DE APARECIDA DE GOIÂNIA	59	112,69	32°
VARA DO TRABALHO DE GOIATUBA	23	115,52	33°
2ª VARA DO TRABALHO DE ITUMBIARA	30	118,27	34°
9ª VARA DO TRABALHO DE GOIÂNIA	35	118,97	35°
11ª VARA DO TRABALHO DE GOIÂNIA	24	122,38	36°
VARA DO TRABALHO DE FORMOSA	19	124,68	37°
VARA DO TRABALHO DE INHUMAS	27	127,11	38°
12ª VARA DO TRABALHO DE GOIÂNIA	34	134,29	39°
VARA DO TRABALHO DE URUAÇU	52	143,79	40°
10ª VARA DO TRABALHO DE GOIÂNIA	42	149,19	41°
1ª VARA DO TRABALHO DE ITUMBIARA	19	149,95	42°
17ª VARA DO TRABALHO DE GOIÂNIA	38	160,89	43°
8ª VARA DO TRABALHO DE GOIÂNIA	51	180,59	44°
2ª VARA DO TRABALHO DE APARECIDA DE GOIÂNIA	28	194,5	45°
VARA DO TRABALHO DE MINEIROS	12	197,5	46°
VARA DO TRABALHO DE SÃO LUIS DE MONTES BELOS	43	226	47°
VARA DO TRABALHO DE CERES	4	1.249,25	48°



PRAZO MÉDIO ENTRE O INÍCIO E O ENCERRAMENTO DA LIQUIDAÇÃO - VARA DO TRABALHO DE MINEIROS

Data de encerramento da liquidação entre 1/7/2018 e 31/7/2018 23:59:59

VARA DO TRABALHO DE MINEIROS

ORDINÁRIO

Qtd	Prazo Médio
12	197,5

Nr. Processo	Início	Homolog.	Prazo
RTOOrd - 0000075-03.2015.5.18.0191	07/02/18	24/07/18	167
RTOOrd - 0000236-47.2014.5.18.0191	25/10/17	20/07/18	268
RTOOrd - 0000343-57.2015.5.18.0191	29/11/17	25/07/18	238
RTOOrd - 0000495-76.2013.5.18.0191	19/10/17	20/07/18	274
RTOOrd - 0000593-61.2013.5.18.0191	27/11/17	04/07/18	219
RTOOrd - 0000848-53.2012.5.18.0191	20/10/17	27/07/18	280
RTOOrd - 0010092-98.2015.5.18.0191	18/09/17	04/07/18	289
RTOOrd - 0010395-78.2016.5.18.0191	07/02/18	03/07/18	146
RTOOrd - 0010603-62.2016.5.18.0191	03/05/18	04/07/18	62
RTOOrd - 0010676-97.2017.5.18.0191	26/02/18	04/07/18	128
RTOOrd - 0011225-10.2017.5.18.0191	09/03/18	10/07/18	123
RTOOrd - 0011277-40.2016.5.18.0191	08/01/18	03/07/18	176

Legenda:

- Início : data do início da liquidação

- Homolog : data da decisão homologatória dos cálculos

- Prazo: O prazo médio entre a data da decisão homologatória dos cálculos e a data do início da liquidação .