

Conceituação

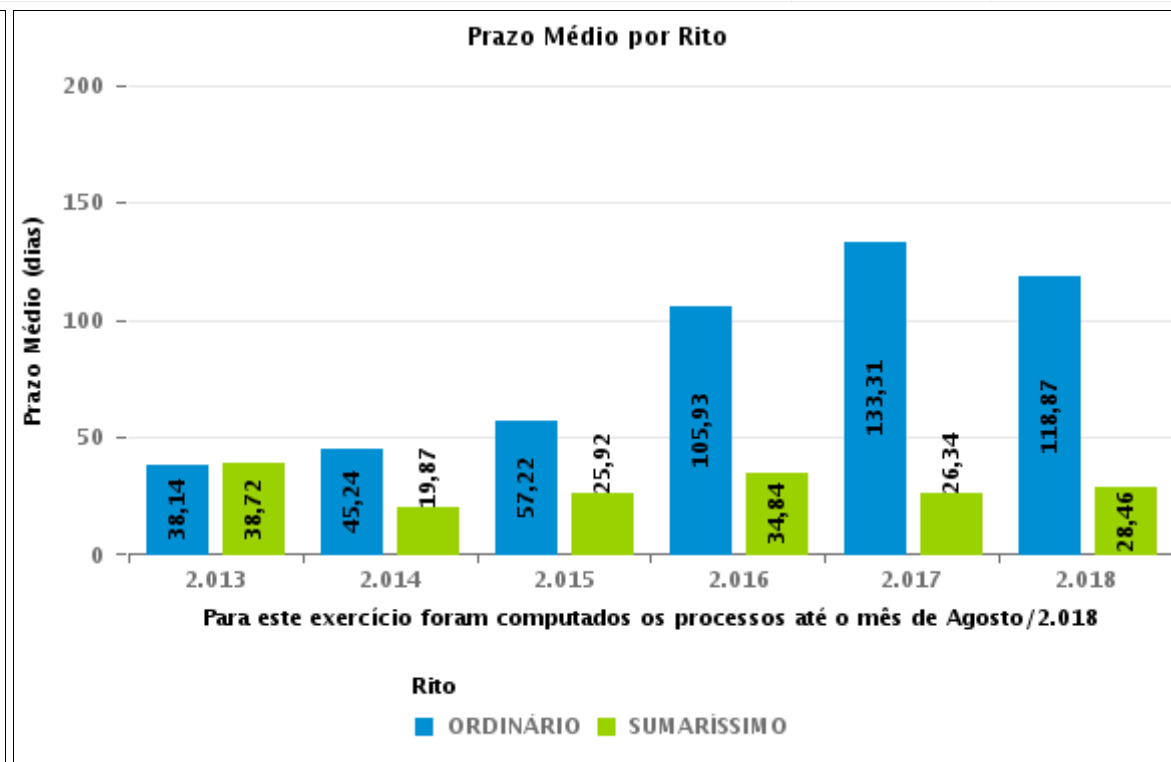
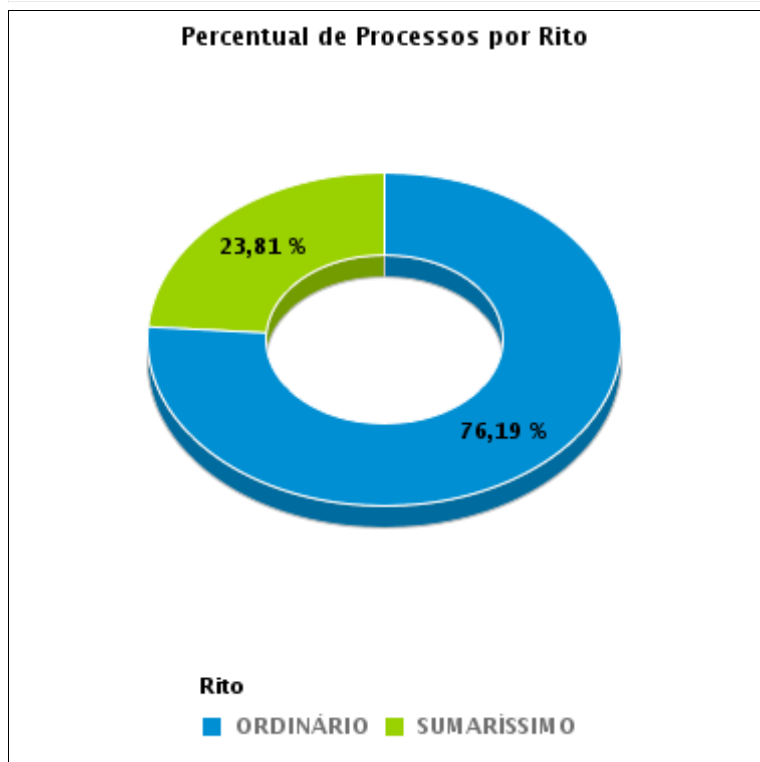
Tema	Prazos Processuais
Relatórios	Evolução Histórica Comparativo por VT Comparativo por Grupo Por Grupo Por VT Por Processo
Resumo	Apresenta o prazo médio desde o ajuizamento da ação até realização da primeira audiência.
Descrição	O prazo médio é obtido calculando-se a quantidade de dias decorridos desde o ajuizamento até a realização da 1ª audiência. Os dados são extraídos baseando-se nos itens do e-Gestão: 263 e 90263 - Do ajuizamento da ação até a realização da 1ª audiência na fase de conhecimento – rito sumaríssimo; 264 e 90264 – Do ajuizamento da ação até a realização da 1ª audiência na fase de conhecimento – exceto rito sumaríssimo (ordinário)
Origem da informação	e-Gestão
Critérios e transformações	Coletado do e-Gestão, consolidado, otimizado e classificado para análise.
Análises possíveis	Prazo médio entre o ajuizamento da ação e a realização da primeira audiência, detalhado de forma Geral, Por grupo, por VT e Por Processo.



EVOLUÇÃO HISTÓRICA DOS PRAZOS PROCESSUAIS PARA REALIZAÇÃO DA 1ª AUDIÊNCIA - VARA DO TRABALHO DE URUAÇU

Data da 1ª audiência entre 1/8/2018 e 31/8/2018 23:59:59

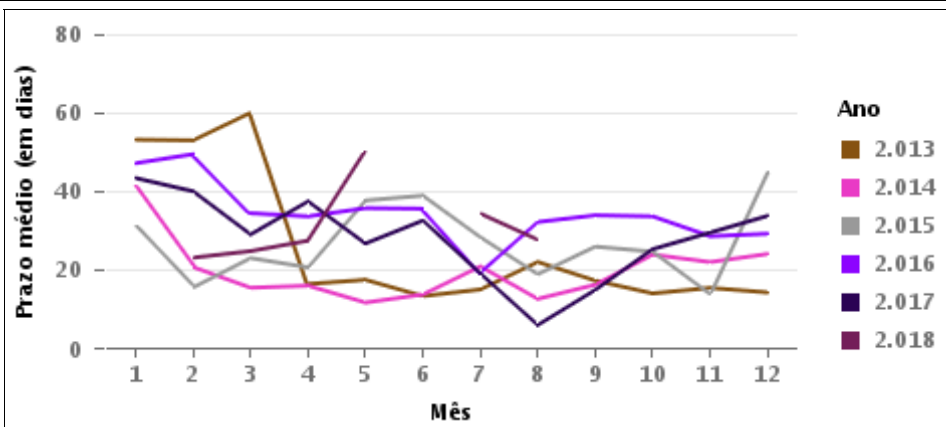
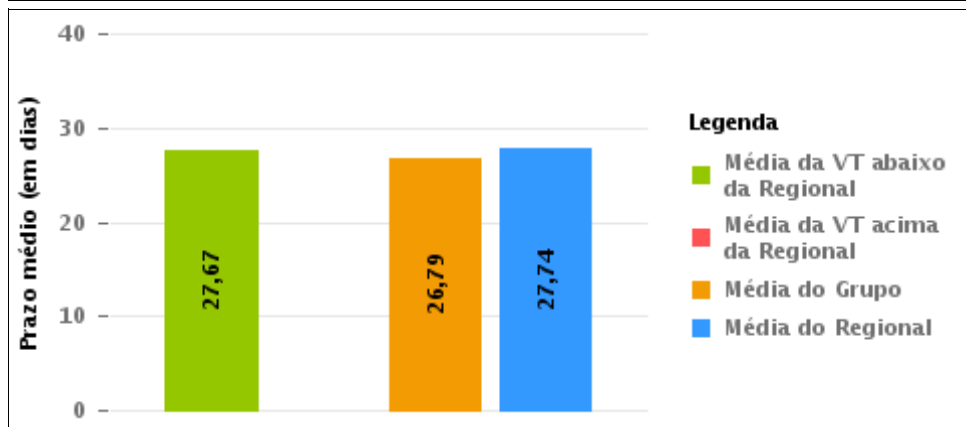
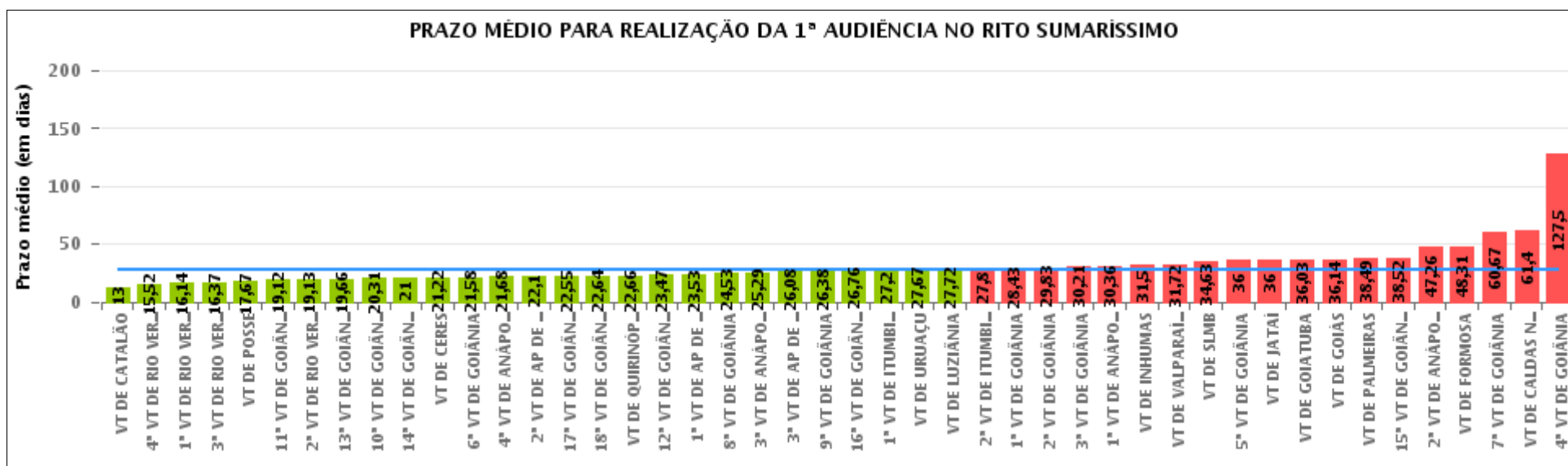
Rito	Qtd	Prazo Médio
ORDINÁRIO	48	65,75
SUMARÍSSIMO	15	27,67
Total/Média	63	56,68





COMPARATIVO DO PRAZO MÉDIO PARA REALIZAÇÃO DA 1ª AUDIÊNCIA - VARA DO TRABALHO DE URUAÇU

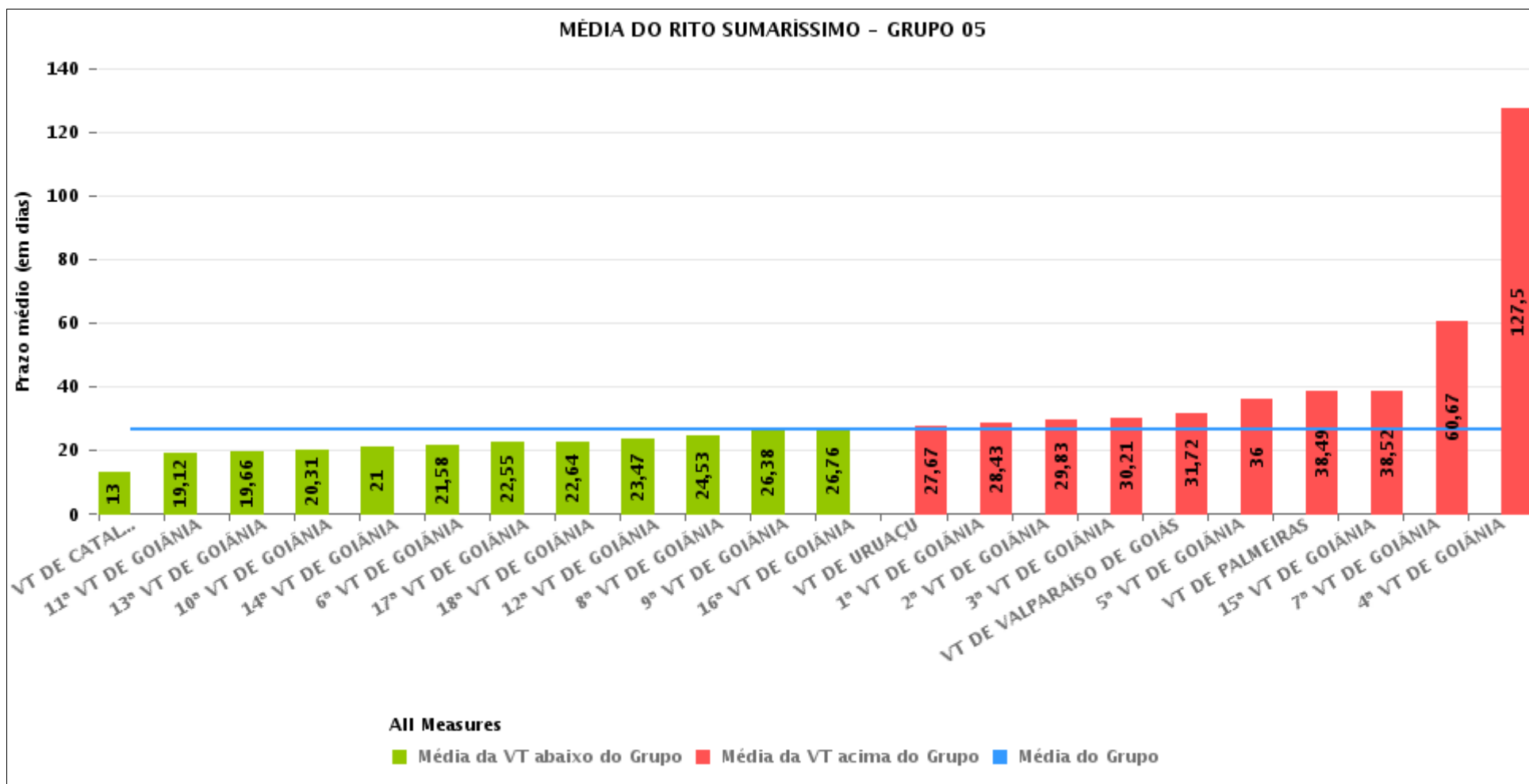
Data da 1ª audiência entre 1/8/2018 e 31/8/2018 23:59:59





COMPARATIVO DO PRAZO MÉDIO PARA REALIZAÇÃO DA 1ª AUDIÊNCIA ENTRE AS VARAS DO GRUPO

Data da 1ª audiência entre 1/8/2018 e 31/8/2018 23:59:59





PRAZO MÉDIO PARA REALIZAÇÃO DA 1ª AUDIÊNCIA POR GRUPO

Data da 1ª audiência entre 1/8/2018 e 31/8/2018 23:59:59

Rito	Grupo	Qtd. Processos	Prazo Médio (dias)	Ranking
SUMARÍSSIMO	GRUPO 01	3	17,67	1°
	GRUPO 05	1.011	26,79	2°
	GRUPO 03	838	27,06	3°
	GRUPO 04	114	32,02	4°
	GRUPO 02	52	48,31	5°

Legenda:	# Grupo 03 – De 1501 a 2000	# Grupo 04 – De 2001 a 2500	# Grupo 05 – Maior que 2500
# Grupo 01 – Até 1000 VT de Posse VT de Pires do Rio	VT de Ceres 1ª VT de Anápolis 2ª VT de Anápolis 3ª VT de Anápolis 4ª VT de Anápolis	VT de Goiatuba VT de Goianésia 1ª VT de Goiânia 2ª VT de Goiânia 3ª VT de Goiânia 4ª VT de Goiânia 5ª VT de Goiânia 6ª VT de Goiânia 7ª VT de Goiânia 8ª VT de Goiânia 9ª VT de Goiânia 10ª VT de Goiânia 11ª VT de Goiânia 12ª VT de Goiânia 13ª VT de Goiânia 14ª VT de Goiânia 15ª VT de Goiânia 16ª VT de Goiânia 17ª VT de Goiânia 18ª VT de Goiânia VT de Inhumas VT de Luziânia	VT de Catalão VT de Uruaçu VT de Valparaíso de Goiás
# Grupo 02 – De 1001 a 1500 VT de Formosa	1ª VT de Aparecida de Goiânia 2ª VT de Aparecida de Goiânia 3ª VT de Aparecida de Goiânia VT de Caldas Novas 1ª VT de Itumbiara 2ª VT de Itumbiara VT de Goiás VT de Jataí VT de Mineiros VT de Quirinópolis 1ª VT de Rio Verde 2ª VT de Rio Verde 3ª VT de Rio Verde 4ª VT de Rio Verde VT de São Luis de Montes Belos		



PRAZO MÉDIO PARA REALIZAÇÃO DA 1ª AUDIÊNCIA DE TODAS AS VARAS DO TRABALHO

Data da 1ª audiência entre 1/8/2018 e 31/8/2018 23:59:59

SUMARÍSSIMO

Qtd. Processos	Prazo Médio (dias)
2.018	27,74

Vara do Trabalho	Qtd Processos	Prazo Médio	Ranking
VARA DO TRABALHO DE CATALÃO	2	13	1°
4ª VARA DO TRABALHO DE RIO VERDE	29	15,52	2°
1ª VARA DO TRABALHO DE RIO VERDE	22	16,14	3°
3ª VARA DO TRABALHO DE RIO VERDE	30	16,37	4°
VARA DO TRABALHO DE POSSE	3	17,67	5°
11ª VARA DO TRABALHO DE GOIÂNIA	66	19,12	6°
2ª VARA DO TRABALHO DE RIO VERDE	38	19,13	7°
13ª VARA DO TRABALHO DE GOIÂNIA	47	19,66	8°
10ª VARA DO TRABALHO DE GOIÂNIA	52	20,31	9°
14ª VARA DO TRABALHO DE GOIÂNIA	1	21	10°
VARA DO TRABALHO DE CERES	79	21,22	11°
6ª VARA DO TRABALHO DE GOIÂNIA	52	21,58	12°
4ª VARA DO TRABALHO DE ANÁPOLIS	38	21,68	13°
2ª VARA DO TRABALHO DE APARECIDA DE GOIÂNIA	40	22,1	14°
17ª VARA DO TRABALHO DE GOIÂNIA	77	22,55	15°
18ª VARA DO TRABALHO DE GOIÂNIA	50	22,64	16°
VARA DO TRABALHO DE QUIRINÓPOLIS	29	22,66	17°
12ª VARA DO TRABALHO DE GOIÂNIA	58	23,47	18°
1ª VARA DO TRABALHO DE APARECIDA DE GOIÂNIA	72	23,53	19°
8ª VARA DO TRABALHO DE GOIÂNIA	49	24,53	20°
3ª VARA DO TRABALHO DE ANÁPOLIS	59	25,29	21°
3ª VARA DO TRABALHO DE APARECIDA DE GOIÂNIA	96	26,08	22°
9ª VARA DO TRABALHO DE GOIÂNIA	69	26,38	23°
16ª VARA DO TRABALHO DE GOIÂNIA	71	26,76	24°
1ª VARA DO TRABALHO DE ITUMBIARA	41	27,2	25°
VARA DO TRABALHO DE URUAÇU	15	27,67	26°



PRAZO MÉDIO PARA REALIZAÇÃO DA 1ª AUDIÊNCIA DE TODAS AS VARAS DO TRABALHO

SUMARÍSSIMO

Qtd. Processos	Prazo Médio (dias)
2.018	27,74

Vara do Trabalho	Qtd Processos	Prazo Médio	Ranking
VARA DO TRABALHO DE LUZIÂNIA	54	27,72	27°
2ª VARA DO TRABALHO DE ITUMBIARA	5	27,8	28°
1ª VARA DO TRABALHO DE GOIÂNIA	65	28,43	29°
2ª VARA DO TRABALHO DE GOIÂNIA	53	29,83	30°
3ª VARA DO TRABALHO DE GOIÂNIA	111	30,21	31°
1ª VARA DO TRABALHO DE ANÁPOLIS	50	30,36	32°
VARA DO TRABALHO DE INHUMAS	2	31,5	33°
VARA DO TRABALHO DE VALPARAÍSO DE GOIÁS	85	31,72	34°
VARA DO TRABALHO DE SÃO LUIS DE MONTES BELOS	48	34,63	35°
5ª VARA DO TRABALHO DE GOIÂNIA	1	36	36°
VARA DO TRABALHO DE JATAÍ	1	36	37°
VARA DO TRABALHO DE GOIATUBA	58	36,03	38°
VARA DO TRABALHO DE GOIÁS	110	36,14	39°
VARA DO TRABALHO DE PALMEIRAS	49	38,49	40°
15ª VARA DO TRABALHO DE GOIÂNIA	33	38,52	41°
2ª VARA DO TRABALHO DE ANÁPOLIS	46	47,26	42°
VARA DO TRABALHO DE FORMOSA	52	48,31	43°
7ª VARA DO TRABALHO DE GOIÂNIA	3	60,67	44°
VARA DO TRABALHO DE CALDAS NOVAS	5	61,4	45°
4ª VARA DO TRABALHO DE GOIÂNIA	2	127,5	46°



PRAZO MÉDIO PARA REALIZAÇÃO DA 1ª AUDIÊNCIA - VARA DO TRABALHO DE URUAÇU

Data da 1ª audiência entre 1/8/2018 e 31/8/2018 23:59:59

VARA DO TRABALHO DE URUAÇU

SUMARÍSSIMO

Qtd	Prazo Médio
15	27,67

Nr. Processo	Ajuiz.	1ª Aud.	Prazo
RTSum - 0010628-88.2018.5.18.0261	27/06/18	07/08/18	41
RTSum - 0011023-66.2018.5.18.0201	14/06/18	07/08/18	54
RTSum - 0011073-92.2018.5.18.0201	19/06/18	07/08/18	49
RTSum - 0011087-76.2018.5.18.0201	20/06/18	08/08/18	49
RTSum - 0011138-87.2018.5.18.0201	05/07/18	07/08/18	33
RTSum - 0011148-34.2018.5.18.0201	09/07/18	07/08/18	29
RTSum - 0011161-33.2018.5.18.0201	09/07/18	09/08/18	31
RTSum - 0011237-57.2018.5.18.0201	17/07/18	09/08/18	23
RTSum - 0011279-09.2018.5.18.0201	20/07/18	07/08/18	18
RTSum - 0011280-91.2018.5.18.0201	23/07/18	07/08/18	15
RTSum - 0011281-76.2018.5.18.0201	23/07/18	07/08/18	15
RTSum - 0011284-31.2018.5.18.0201	23/07/18	08/08/18	16
RTSum - 0011285-16.2018.5.18.0201	23/07/18	08/08/18	16
RTSum - 0011286-98.2018.5.18.0201	23/07/18	08/08/18	16
RTSum - 0011313-81.2018.5.18.0201	30/07/18	09/08/18	10

Legenda:

- Ajuiz.: Data do Ajuizamento;

- 1ª Aud.: Data da primeira audiência que ocorrer, Inicial ou UNA;

- Prazo: Prazo, em dias corridos, entre a Data do Ajuizamento e a Data da 1ª Audiência.



PRAZO MÉDIO PARA REALIZAÇÃO DA 1ª AUDIÊNCIA - VARA DO TRABALHO DE URUAÇU

Data da 1ª audiência entre 1/8/2018 e 31/8/2018 23:59:59

Sem magistrado

SUMARÍSSIMO

Qtd	Prazo Médio
15	27,67

Nr. Processo	Ajuiz.	1ª Aud.	Prazo
RTSum - 0010628-88.2018.5.18.0261	27/06/18	07/08/18	41
RTSum - 0011023-66.2018.5.18.0201	14/06/18	07/08/18	54
RTSum - 0011073-92.2018.5.18.0201	19/06/18	07/08/18	49
RTSum - 0011087-76.2018.5.18.0201	20/06/18	08/08/18	49
RTSum - 0011138-87.2018.5.18.0201	05/07/18	07/08/18	33
RTSum - 0011148-34.2018.5.18.0201	09/07/18	07/08/18	29
RTSum - 0011161-33.2018.5.18.0201	09/07/18	09/08/18	31
RTSum - 0011237-57.2018.5.18.0201	17/07/18	09/08/18	23
RTSum - 0011279-09.2018.5.18.0201	20/07/18	07/08/18	18
RTSum - 0011280-91.2018.5.18.0201	23/07/18	07/08/18	15
RTSum - 0011281-76.2018.5.18.0201	23/07/18	07/08/18	15
RTSum - 0011284-31.2018.5.18.0201	23/07/18	08/08/18	16
RTSum - 0011285-16.2018.5.18.0201	23/07/18	08/08/18	16
RTSum - 0011286-98.2018.5.18.0201	23/07/18	08/08/18	16
RTSum - 0011313-81.2018.5.18.0201	30/07/18	09/08/18	10

Legenda:

- Ajuiz.: Data do Ajuizamento;

- 1ª Aud.: Data da primeira audiência que ocorrer, Inicial ou UNA;

- Prazo: Prazo, em dias corridos, entre a Data do Ajuizamento e a Data da 1ª Audiência.