

Conceituação

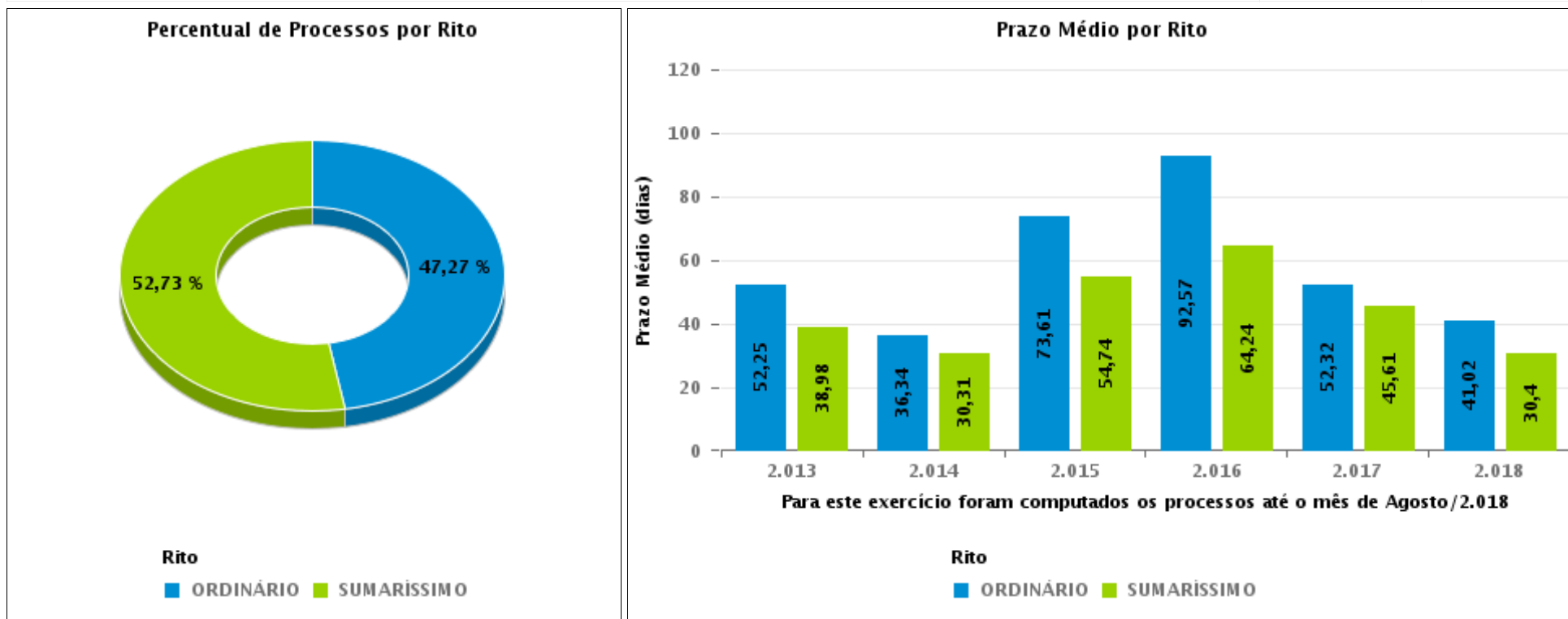
Tema	Prazos Processuais
Relatórios	Evolução Histórica Comparativo por VT Comparativo por Grupo Por Grupo Por VT Por Processo
Resumo	Apresenta o prazo médio desde o ajuizamento da ação até realização da primeira audiência.
Descrição	O prazo médio é obtido calculando-se a quantidade de dias decorridos desde o ajuizamento até a realização da 1ª audiência. Os dados são extraídos baseando-se nos itens do e-Gestão: 263 e 90263 - Do ajuizamento da ação até a realização da 1ª audiência na fase de conhecimento – rito sumaríssimo; 264 e 90264 – Do ajuizamento da ação até a realização da 1ª audiência na fase de conhecimento – exceto rito sumaríssimo (ordinário)
Origem da informação	e-Gestão
Critérios e transformações	Coletado do e-Gestão, consolidado, otimizado e classificado para análise.
Análises possíveis	Prazo médio entre o ajuizamento da ação e a realização da primeira audiência, detalhado de forma Geral, Por grupo, por VT e Por Processo.



EVOLUÇÃO HISTÓRICA DOS PRAZOS PROCESSUAIS PARA REALIZAÇÃO DA 1ª AUDIÊNCIA - 12ª VARA DO TRABALHO DE GOIÂNIA

Data da 1ª audiência entre 1/8/2018 e 31/8/2018 23:59:59

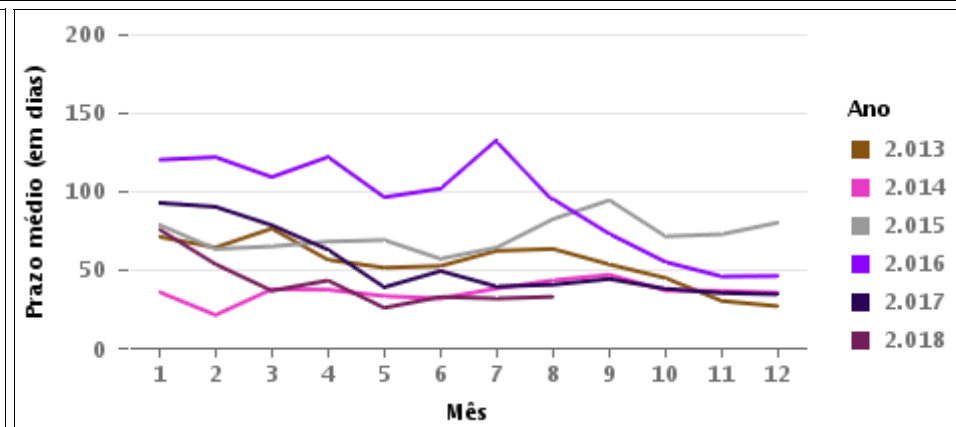
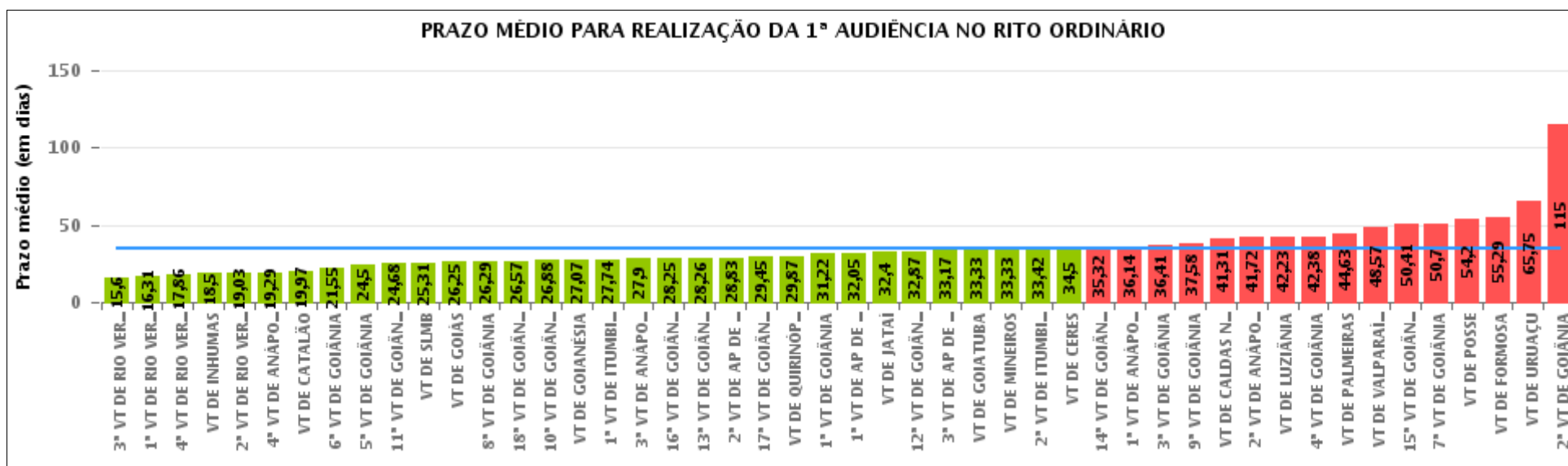
Rito	Qtd	Prazo Médio
ORDINÁRIO	52	32,87
SUMARÍSSIMO	58	23,47
Total/Média	110	27,91





COMPARATIVO DO PRAZO MÉDIO PARA REALIZAÇÃO DA 1ª AUDIÊNCIA - 12ª VARA DO TRABALHO DE GOIÂNIA

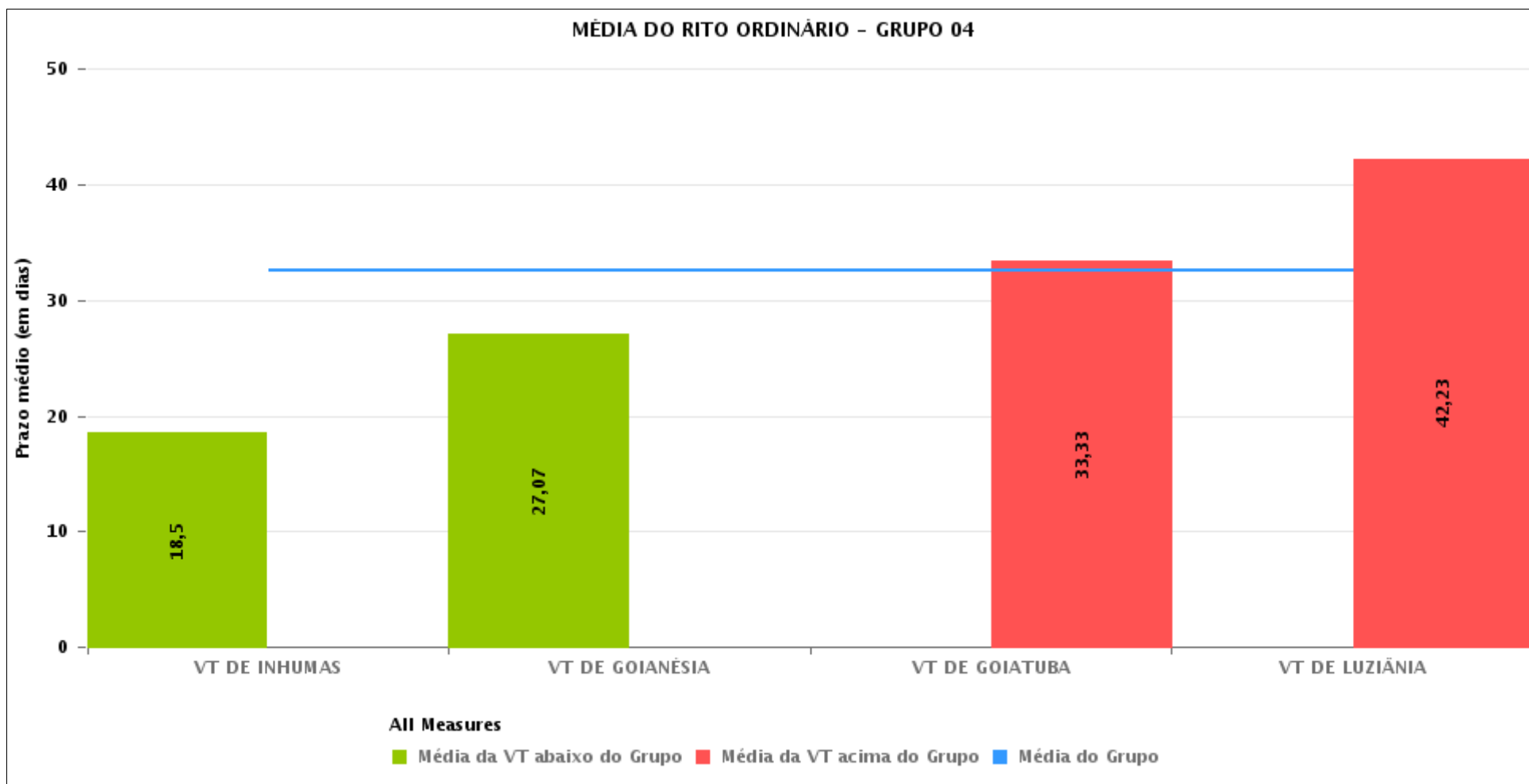
Data da 1ª audiência entre 1/8/2018 e 31/8/2018 23:59:59





COMPARATIVO DO PRAZO MÉDIO PARA REALIZAÇÃO DA 1ª AUDIÊNCIA ENTRE AS VARAS DO GRUPO

Data da 1ª audiência entre 1/8/2018 e 31/8/2018 23:59:59





PRAZO MÉDIO PARA REALIZAÇÃO DA 1ª AUDIÊNCIA POR GRUPO

Data da 1ª audiência entre 1/8/2018 e 31/8/2018 23:59:59

Rito	Grupo	Qtd. Processos	Prazo Médio (dias)	Ranking
ORDINÁRIO	GRUPO 03	742	29,06	1°
	GRUPO 04	118	32,56	2°
	GRUPO 05	1.025	38,56	3°
	GRUPO 01	15	54,2	4°
	GRUPO 02	34	55,29	5°

Legenda:	# Grupo 03 – De 1501 a 2000	# Grupo 04 – De 2001 a 2500	# Grupo 05 – Maior que 2500
# Grupo 01 – Até 1000 VT de Posse VT de Pires do Rio	VT de Ceres 1ª VT de Anápolis 2ª VT de Anápolis 3ª VT de Anápolis 4ª VT de Anápolis	VT de Goiatuba VT de Goianésia 1ª VT de Goiânia 2ª VT de Goiânia 3ª VT de Goiânia 4ª VT de Goiânia 5ª VT de Goiânia 6ª VT de Goiânia 7ª VT de Goiânia 8ª VT de Goiânia 9ª VT de Goiânia 10ª VT de Goiânia 11ª VT de Goiânia 12ª VT de Goiânia 13ª VT de Goiânia 14ª VT de Goiânia 15ª VT de Goiânia 16ª VT de Goiânia 17ª VT de Goiânia 18ª VT de Goiânia VT de Inhumas VT de Luziânia	VT de Catalão VT de Uruaçu VT de Valparaíso de Goiás
# Grupo 02 – De 1001 a 1500 VT de Formosa	1ª VT de Aparecida de Goiânia 2ª VT de Aparecida de Goiânia 3ª VT de Aparecida de Goiânia VT de Caldas Novas 1ª VT de Itumbiara 2ª VT de Itumbiara VT de Goiás VT de Jataí VT de Mineiros VT de Quirinópolis 1ª VT de Rio Verde 2ª VT de Rio Verde 3ª VT de Rio Verde 4ª VT de Rio Verde VT de São Luis de Montes Belos		



PRAZO MÉDIO PARA REALIZAÇÃO DA 1ª AUDIÊNCIA DE TODAS AS VARAS DO TRABALHO

Data da 1ª audiência entre 1/8/2018 e 31/8/2018 23:59:59

ORDINÁRIO

Qtd. Processos	Prazo Médio (dias)
1.934	34,97

Vara do Trabalho	Qtd Processos	Prazo Médio	Ranking
3ª VARA DO TRABALHO DE RIO VERDE	35	15,6	1º
1ª VARA DO TRABALHO DE RIO VERDE	35	16,31	2º
4ª VARA DO TRABALHO DE RIO VERDE	44	17,86	3º
VARA DO TRABALHO DE INHUMAS	34	18,5	4º
2ª VARA DO TRABALHO DE RIO VERDE	35	19,03	5º
4ª VARA DO TRABALHO DE ANÁPOLIS	24	19,29	6º
VARA DO TRABALHO DE CATALÃO	39	19,97	7º
6ª VARA DO TRABALHO DE GOIÂNIA	51	21,55	8º
5ª VARA DO TRABALHO DE GOIÂNIA	46	24,5	9º
11ª VARA DO TRABALHO DE GOIÂNIA	38	24,68	10º
VARA DO TRABALHO DE SÃO LUIS DE MONTES BELOS	16	25,31	11º
VARA DO TRABALHO DE GOIÁS	60	26,25	12º
8ª VARA DO TRABALHO DE GOIÂNIA	45	26,29	13º
18ª VARA DO TRABALHO DE GOIÂNIA	54	26,57	14º
10ª VARA DO TRABALHO DE GOIÂNIA	32	26,88	15º
VARA DO TRABALHO DE GOIANÉSIA	15	27,07	16º
1ª VARA DO TRABALHO DE ITUMBIARA	35	27,74	17º
3ª VARA DO TRABALHO DE ANÁPOLIS	31	27,9	18º
16ª VARA DO TRABALHO DE GOIÂNIA	32	28,25	19º
13ª VARA DO TRABALHO DE GOIÂNIA	50	28,26	20º
2ª VARA DO TRABALHO DE APARECIDA DE GOIÂNIA	23	28,83	21º
17ª VARA DO TRABALHO DE GOIÂNIA	60	29,45	22º
VARA DO TRABALHO DE QUIRINÓPOLIS	38	29,87	23º
1ª VARA DO TRABALHO DE GOIÂNIA	45	31,22	24º
1ª VARA DO TRABALHO DE APARECIDA DE GOIÂNIA	41	32,05	25º
VARA DO TRABALHO DE JATAÍ	57	32,4	26º



PRAZO MÉDIO PARA REALIZAÇÃO DA 1ª AUDIÊNCIA DE TODAS AS VARAS DO TRABALHO

ORDINÁRIO

Qtd. Processos	Prazo Médio (dias)
1.934	34,97

Vara do Trabalho	Qtd Processos	Prazo Médio	Ranking
12ª VARA DO TRABALHO DE GOIÂNIA	52	32,87	27°
3ª VARA DO TRABALHO DE APARECIDA DE GOIÂNIA	58	33,17	28°
VARA DO TRABALHO DE GOIATUBA	12	33,33	29°
VARA DO TRABALHO DE MINEIROS	15	33,33	30°
2ª VARA DO TRABALHO DE ITUMBIARA	48	33,42	31°
VARA DO TRABALHO DE CERES	26	34,5	32°
14ª VARA DO TRABALHO DE GOIÂNIA	50	35,32	33°
1ª VARA DO TRABALHO DE ANÁPOLIS	35	36,14	34°
3ª VARA DO TRABALHO DE GOIÂNIA	66	36,41	35°
9ª VARA DO TRABALHO DE GOIÂNIA	50	37,58	36°
VARA DO TRABALHO DE CALDAS NOVAS	54	41,31	37°
2ª VARA DO TRABALHO DE ANÁPOLIS	32	41,72	38°
VARA DO TRABALHO DE LUZIÂNIA	57	42,23	39°
4ª VARA DO TRABALHO DE GOIÂNIA	79	42,38	40°
VARA DO TRABALHO DE PALMEIRAS	19	44,63	41°
VARA DO TRABALHO DE VALPARAÍSO DE GOIÁS	65	48,57	42°
15ª VARA DO TRABALHO DE GOIÂNIA	29	50,41	43°
7ª VARA DO TRABALHO DE GOIÂNIA	27	50,7	44°
VARA DO TRABALHO DE POSSE	15	54,2	45°
VARA DO TRABALHO DE FORMOSA	34	55,29	46°
VARA DO TRABALHO DE URUAÇU	48	65,75	47°
2ª VARA DO TRABALHO DE GOIÂNIA	48	115	48°



PRAZO MÉDIO PARA REALIZAÇÃO DA 1ª AUDIÊNCIA - 12ª VARA DO TRABALHO DE GOIÂNIA

Data da 1ª audiência entre 1/8/2018 e 31/8/2018 23:59:59

Qtd	Prazo Médio

Nr. Processo	Ajuiz.	1ª Aud.	Prazo

Legenda:

- Ajuiz.: Data do Ajuizamento;
- 1ª Aud.: Data da primeira audiência que ocorrer, Inicial ou UNA;
- Prazo: Prazo, em dias corridos, entre a Data do Ajuizamento e a Data da 1ª Audiência.



PRAZO MÉDIO PARA REALIZAÇÃO DA 1ª AUDIÊNCIA - 12ª VARA DO TRABALHO DE GOIÂNIA

Data da 1ª audiência entre 1/8/2018 e 31/8/2018 23:59:59

Qtd	Prazo Médio

Nr. Processo	Ajuiz.	1ª Aud.	Prazo

Legenda:

- Ajuiz.: Data do Ajuizamento;
- 1ª Aud.: Data da primeira audiência que ocorrer, Inicial ou UNA;
- Prazo: Prazo, em dias corridos, entre a Data do Ajuizamento e a Data da 1ª Audiência.