

## Conceituação

Tema	Prazos Processuais
<b>Relatórios</b>	Evolução Histórica Comparativo por VT Comparativo por Grupo Por Grupo Por VT Por Processo Por Magistrado
<b>Resumo</b>	Apresenta o prazo médio entre a realização da primeira audiência e o encerramento da instrução.
<b>Descrição</b>	O prazo médio é obtido calculando-se a quantidade de dias decorridos entre a data da primeira audiência e a data do encerramento da instrução. Os dados são extraídos baseando-se nos seguintes itens do e-Gestão:  265 e 90265 - Da realização da primeira audiência até o encerramento da instrução processual na fase de conhecimento – rito sumaríssimo;  266 e 90266 – Da realização da primeira audiência até o encerramento da instrução processual na fase de conhecimento – exceto rito sumaríssimo (ordinário)
<b>Origem da informação</b>	e-Gestão
<b>Critérios e transformações</b>	Coletado do e-Gestão, consolidado, otimizado e classificado para análise.
<b>Análises possíveis</b>	Prazo médio entre a realização da primeira audiência e o encerramento da instrução processual na fase de conhecimento, detalhado de forma Geral, Por grupo, por VT, Por Processo e Por Magistrado.

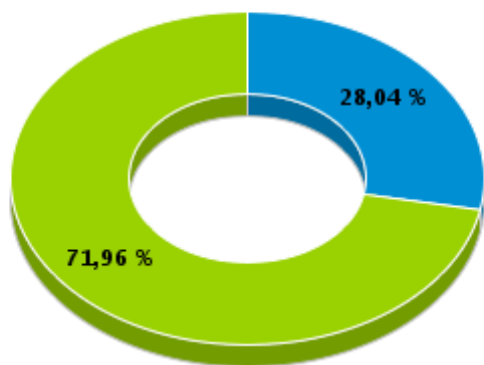


## EVOLUÇÃO HISTÓRICA DOS PRAZOS PROCESSUAIS ENTRE A 1ª AUDIÊNCIA E O ENCERRAMENTO DA INSTRUÇÃO - VARA DO TRABALHO DE CERES

Data do encerramento da instrução entre 1/8/2018 e 31/8/2018 23:59:59

Rito	Qtd	Prazo Médio
ORDINÁRIO	30	30,77
SUMARÍSSIMO	77	11,51
<b>Total/Média</b>	<b>107</b>	<b>16,91</b>

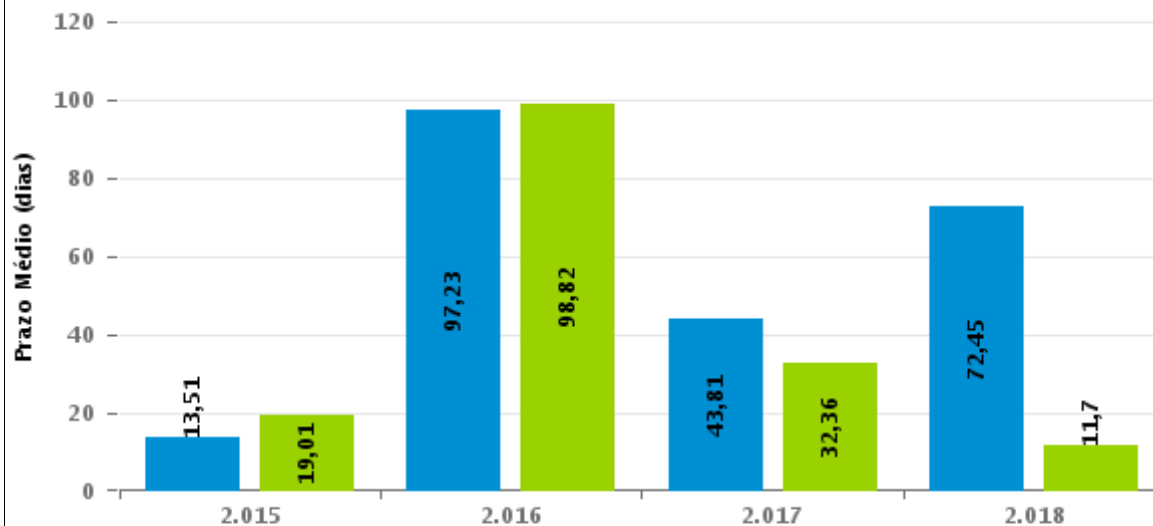
Percentual de Processos por Rito



Rito

■ ORDINÁRIO ■ SUMARÍSSIMO

Prazo Médio por Rito



Para este exercício foram computados os processos até o mês de Agosto/2.018

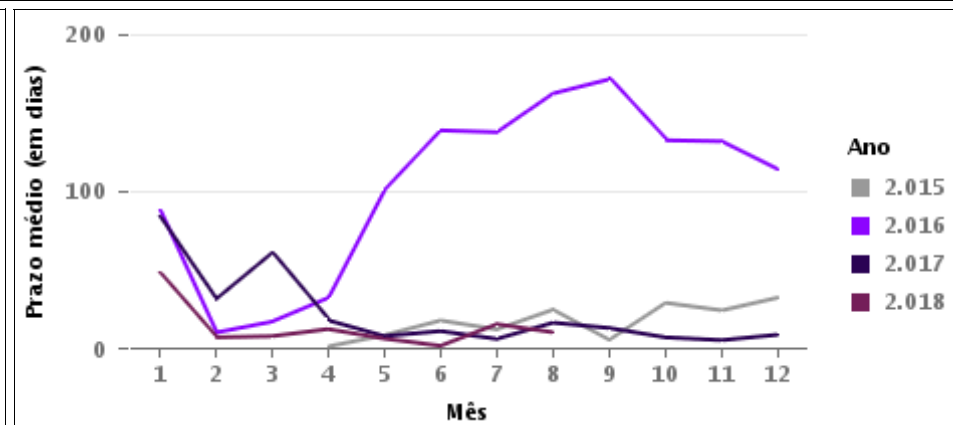
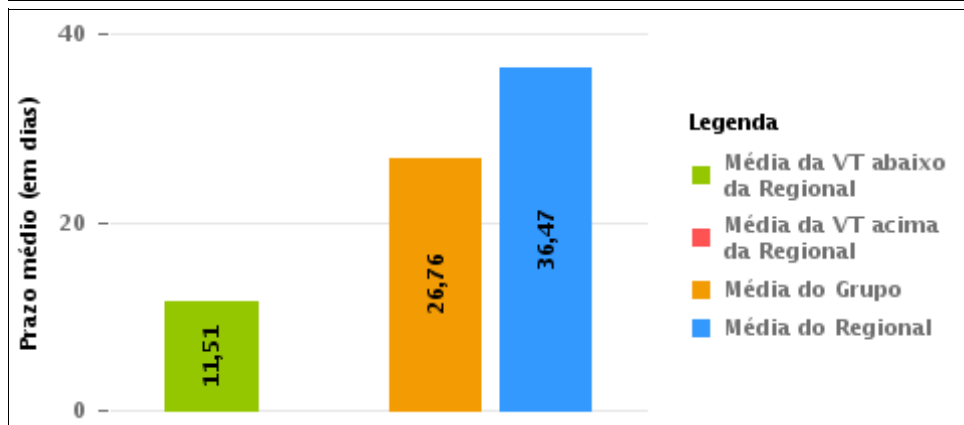
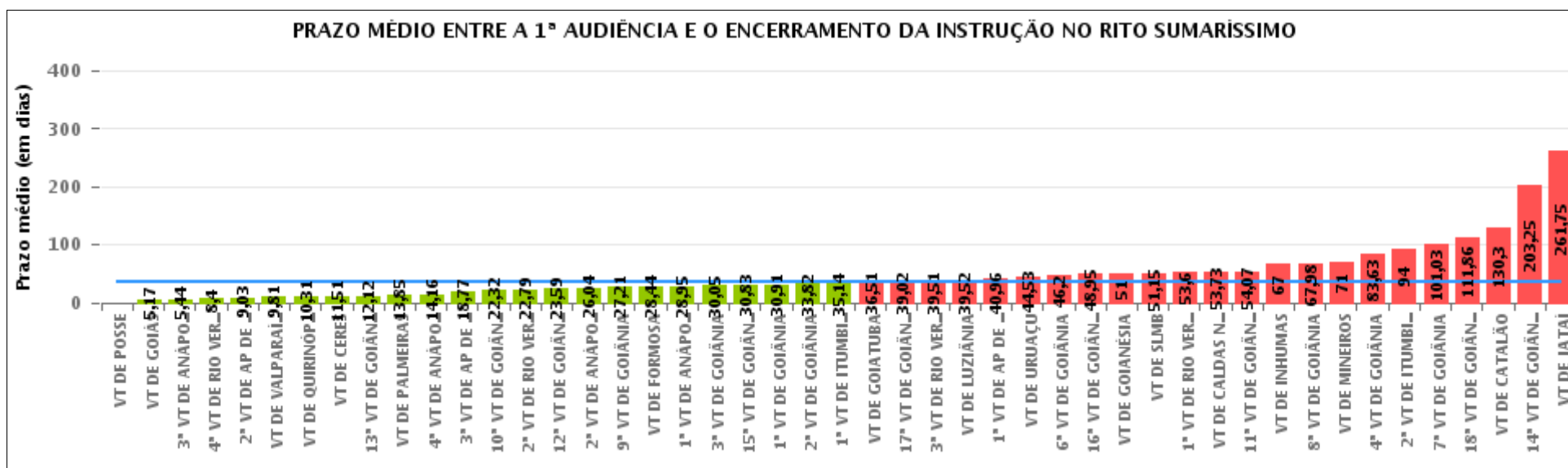
Rito

■ ORDINÁRIO ■ SUMARÍSSIMO



## COMPARATIVO DO PRAZO MÉDIO ENTRE A 1ª AUDIÊNCIA E O ENCERRAMENTO DA INSTRUÇÃO - VARA DO TRABALHO DE CERES

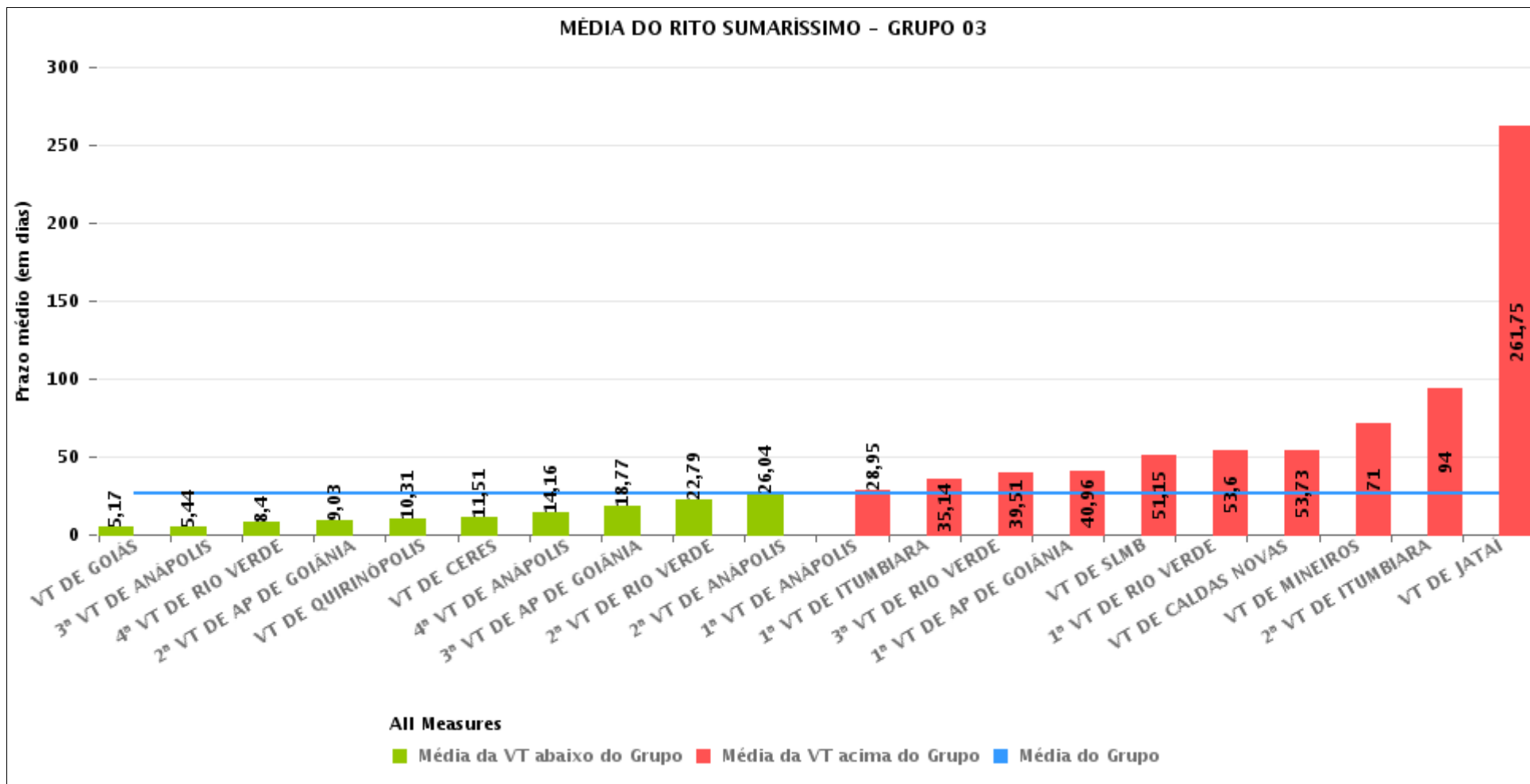
Data do encerramento da instrução entre 1/8/2018 e 31/8/2018 23:59:59





## COMPARATIVO DO PRAZO MÉDIO ENTRE A 1ª AUDIÊNCIA E O ENCERRAMENTO DA INSTRUÇÃO ENTRE AS VARAS DO GRUPO

Data do encerramento da instrução entre 1/8/2018 e 31/8/2018 23:59:59





## PRAZO MÉDIO ENTRE A 1ª AUDIÊNCIA E O ENCERRAMENTO DA INSTRUÇÃO POR GRUPO

Data do encerramento da instrução entre 1/8/2018 e 31/8/2018 23:59:59

Rito	Grupo	Qtd. Processos	Prazo Médio (dias)	Ranking
SUMARÍSSIMO	GRUPO 01	2	0	1°
	GRUPO 03	950	26,76	2°
	GRUPO 02	43	28,44	3°
	GRUPO 04	117	40,18	4°
	GRUPO 05	1.309	43,36	5°

Legenda:	# Grupo 03 – De 1501 a 2000	# Grupo 04 – De 2001 a 2500	# Grupo 05 – Maior que 2500
# Grupo 01 – Até 1000 VT de Posse VT de Pires do Rio	VT de Ceres 1ª VT de Anápolis 2ª VT de Anápolis 3ª VT de Anápolis 4ª VT de Anápolis	VT de Goiatuba VT de Goianésia 1ª VT de Goiânia 2ª VT de Goiânia 3ª VT de Goiânia 4ª VT de Goiânia 5ª VT de Goiânia 6ª VT de Goiânia 7ª VT de Goiânia 8ª VT de Goiânia 9ª VT de Goiânia 10ª VT de Goiânia 11ª VT de Goiânia 12ª VT de Goiânia 13ª VT de Goiânia 14ª VT de Goiânia 15ª VT de Goiânia 16ª VT de Goiânia 17ª VT de Goiânia 18ª VT de Goiânia VT de Inhumas VT de Luziânia	VT de Catalão VT de Uruaçu VT de Valparaíso de Goiás
# Grupo 02 – De 1001 a 1500 VT de Formosa	1ª VT de Aparecida de Goiânia 2ª VT de Aparecida de Goiânia 3ª VT de Aparecida de Goiânia VT de Caldas Novas 1ª VT de Itumbiara 2ª VT de Itumbiara VT de Goiás VT de Jataí VT de Mineiros VT de Quirinópolis 1ª VT de Rio Verde 2ª VT de Rio Verde 3ª VT de Rio Verde 4ª VT de Rio Verde VT de São Luis de Montes Belos		



## PRAZO MÉDIO ENTRE A 1ª AUDIÊNCIA E O ENCERRAMENTO DA INSTRUÇÃO DE TODAS AS VARAS DO TRABALHO

Data do encerramento da instrução entre 1/8/2018 e 31/8/2018 23:59:59

### SUMARÍSSIMO

Qtd. Processos	Prazo Médio (dias)
2.421	36,39

Vara do Trabalho	Qtd Processos	Prazo Médio	Ranking
VARA DO TRABALHO DE POSSE	2	0	1°
VARA DO TRABALHO DE GOIÁS	104	5,17	2°
3ª VARA DO TRABALHO DE ANÁPOLIS	57	5,44	3°
4ª VARA DO TRABALHO DE RIO VERDE	35	8,4	4°
2ª VARA DO TRABALHO DE APARECIDA DE GOIÂNIA	37	9,03	5°
VARA DO TRABALHO DE VALPARAÍSO DE GOIÁS	74	9,81	6°
VARA DO TRABALHO DE QUIRINÓPOLIS	32	10,31	7°
VARA DO TRABALHO DE CERES	77	11,51	8°
13ª VARA DO TRABALHO DE GOIÂNIA	60	12,12	9°
VARA DO TRABALHO DE PALMEIRAS	34	13,85	10°
4ª VARA DO TRABALHO DE ANÁPOLIS	44	14,16	11°
3ª VARA DO TRABALHO DE APARECIDA DE GOIÂNIA	96	18,77	12°
10ª VARA DO TRABALHO DE GOIÂNIA	56	22,32	13°
2ª VARA DO TRABALHO DE RIO VERDE	47	22,79	14°
12ª VARA DO TRABALHO DE GOIÂNIA	82	23,59	15°
2ª VARA DO TRABALHO DE ANÁPOLIS	26	26,04	16°
9ª VARA DO TRABALHO DE GOIÂNIA	78	27,21	17°
VARA DO TRABALHO DE FORMOSA	43	28,44	18°
1ª VARA DO TRABALHO DE ANÁPOLIS	42	28,95	19°
3ª VARA DO TRABALHO DE GOIÂNIA	107	30,05	20°
15ª VARA DO TRABALHO DE GOIÂNIA	40	30,83	21°
1ª VARA DO TRABALHO DE GOIÂNIA	76	30,91	22°
2ª VARA DO TRABALHO DE GOIÂNIA	57	33,82	23°
1ª VARA DO TRABALHO DE ITUMBIARA	56	35,14	24°
VARA DO TRABALHO DE GOIATUBA	49	36,51	25°
17ª VARA DO TRABALHO DE GOIÂNIA	123	39,02	26°



## PRAZO MÉDIO ENTRE A 1ª AUDIÊNCIA E O ENCERRAMENTO DA INSTRUÇÃO DE TODAS AS VARAS DO TRABALHO

### SUMARÍSSIMO

Qtd. Processos	Prazo Médio (dias)
2.421	36,39

Vara do Trabalho	Qtd Processos	Prazo Médio	Ranking
3ª VARA DO TRABALHO DE RIO VERDE	39	39,51	27º
VARA DO TRABALHO DE LUZIÂNIA	54	39,52	28º
1ª VARA DO TRABALHO DE APARECIDA DE GOIÂNIA	74	40,96	29º
VARA DO TRABALHO DE URUAÇU	19	44,53	30º
6ª VARA DO TRABALHO DE GOIÂNIA	83	46,2	31º
16ª VARA DO TRABALHO DE GOIÂNIA	112	48,95	32º
VARA DO TRABALHO DE GOIANÉSIA	10	51	33º
VARA DO TRABALHO DE SÃO LUIS DE MONTES BELOS	105	51,15	34º
1ª VARA DO TRABALHO DE RIO VERDE	50	53,6	35º
VARA DO TRABALHO DE CALDAS NOVAS	15	53,73	36º
11ª VARA DO TRABALHO DE GOIÂNIA	75	54,07	37º
VARA DO TRABALHO DE INHUMAS	4	67	38º
8ª VARA DO TRABALHO DE GOIÂNIA	90	67,98	39º
VARA DO TRABALHO DE MINEIROS	2	71	40º
4ª VARA DO TRABALHO DE GOIÂNIA	16	83,63	41º
2ª VARA DO TRABALHO DE ITUMBIARA	8	94	42º
7ª VARA DO TRABALHO DE GOIÂNIA	39	101,03	43º
18ª VARA DO TRABALHO DE GOIÂNIA	74	111,86	44º
VARA DO TRABALHO DE CATALÃO	10	130,3	45º
14ª VARA DO TRABALHO DE GOIÂNIA	4	203,25	46º
VARA DO TRABALHO DE JATAÍ	4	261,75	47º



## PRAZO MÉDIO ENTRE A 1ª AUDIÊNCIA E O ENCERRAMENTO DA INSTRUÇÃO - VARA DO TRABALHO DE CERES

Data do encerramento da instrução entre 1/8/2018 e 31/8/2018 23:59:59

### VARA DO TRABALHO DE CERES

#### SUMARÍSSIMO

Qtd	Prazo Médio
77	11,51

Nr. Processo	1ª Aud.	nc. Instruçã	Prazo
RTSum - 0010063-06.2018.5.18.0171	28/02/18	07/08/18	160
RTSum - 0010593-10.2018.5.18.0171	20/06/18	01/08/18	42
RTSum - 0010652-95.2018.5.18.0171	05/07/18	01/08/18	27
RTSum - 0010657-20.2018.5.18.0171	05/07/18	01/08/18	27
RTSum - 0010693-62.2018.5.18.0171	19/07/18	14/08/18	26
RTSum - 0010701-39.2018.5.18.0171	24/07/18	01/08/18	8
RTSum - 0010702-24.2018.5.18.0171	24/07/18	29/08/18	36
RTSum - 0010703-09.2018.5.18.0171	24/07/18	29/08/18	36
RTSum - 0010704-91.2018.5.18.0171	24/07/18	29/08/18	36
RTSum - 0010705-76.2018.5.18.0171	24/07/18	29/08/18	36
RTSum - 0010706-61.2018.5.18.0171	24/07/18	16/08/18	23
RTSum - 0010707-46.2018.5.18.0171	24/07/18	03/08/18	10
RTSum - 0010709-16.2018.5.18.0171	24/07/18	01/08/18	8
RTSum - 0010710-98.2018.5.18.0171	24/07/18	01/08/18	8
RTSum - 0010713-53.2018.5.18.0171	24/07/18	13/08/18	20
RTSum - 0010726-52.2018.5.18.0171	25/07/18	01/08/18	7
RTSum - 0010727-37.2018.5.18.0171	25/07/18	01/08/18	7
RTSum - 0010729-07.2018.5.18.0171	01/08/18	01/08/18	0
RTSum - 0010744-73.2018.5.18.0171	01/08/18	01/08/18	0
RTSum - 0010745-58.2018.5.18.0171	01/08/18	01/08/18	0
RTSum - 0010747-28.2018.5.18.0171	16/08/18	16/08/18	0
RTSum - 0010756-87.2018.5.18.0171	01/08/18	01/08/18	0

**Legenda:**

1ª Aud.: Data da primeira audiência que ocorrer, Inicial ou UNA;

Enc. da Instrução: Data da conclusão para proferir sentença;

Prazo: Quantidade de dias decorridos da 1ª aud. até o encerramento da instrução.





## PRAZO MÉDIO ENTRE A 1ª AUDIÊNCIA E O ENCERRAMENTO DA INSTRUÇÃO - VARA DO TRABALHO DE CERES

### VARA DO TRABALHO DE CERES

#### SUMARÍSSIMO

Qtd	Prazo Médio
77	11,51

Nr. Processo	1ª Aud.	nc. Instruça	Prazo
RTSum - 0010759-42.2018.5.18.0171	13/08/18	13/08/18	0
RTSum - 0010760-27.2018.5.18.0171	06/08/18	14/08/18	8
RTSum - 0010765-49.2018.5.18.0171	06/08/18	13/08/18	7
RTSum - 0010775-93.2018.5.18.0171	13/08/18	14/08/18	1
RTSum - 0010776-78.2018.5.18.0171	13/08/18	13/08/18	0
RTSum - 0010777-63.2018.5.18.0171	06/08/18	13/08/18	7
RTSum - 0010778-48.2018.5.18.0171	06/08/18	07/08/18	1
RTSum - 0010779-33.2018.5.18.0171	07/08/18	28/08/18	21
RTSum - 0010781-03.2018.5.18.0171	07/08/18	12/08/18	5
RTSum - 0010783-70.2018.5.18.0171	13/08/18	13/08/18	0
RTSum - 0010788-92.2018.5.18.0171	16/08/18	20/08/18	4
RTSum - 0010790-62.2018.5.18.0171	16/08/18	20/08/18	4
RTSum - 0010791-47.2018.5.18.0171	16/08/18	20/08/18	4
RTSum - 0010802-76.2018.5.18.0171	08/08/18	09/08/18	1
RTSum - 0010806-16.2018.5.18.0171	08/08/18	13/08/18	5
RTSum - 0010813-08.2018.5.18.0171	28/08/18	28/08/18	0
RTSum - 0010814-90.2018.5.18.0171	28/08/18	28/08/18	0
RTSum - 0010815-75.2018.5.18.0171	28/08/18	28/08/18	0
RTSum - 0010821-82.2018.5.18.0171	29/08/18	29/08/18	0
RTSum - 0010822-67.2018.5.18.0171	29/08/18	29/08/18	0
RTSum - 0010823-52.2018.5.18.0171	29/08/18	29/08/18	0
RTSum - 0010824-37.2018.5.18.0171	29/08/18	29/08/18	0
RTSum - 0010825-22.2018.5.18.0171	29/08/18	29/08/18	0
RTSum - 0010826-07.2018.5.18.0171	29/08/18	29/08/18	0
RTSum - 0010827-89.2018.5.18.0171	29/08/18	29/08/18	0

**Legenda:**

1ª Aud.: Data da primeira audiência que ocorrer, Inicial ou UNA;

Enc. da Instrução: Data da conclusão para proferir sentença;

Prazo: Quantidade de dias decorridos da 1ª aud. até o encerramento da instrução.



## PRAZO MÉDIO ENTRE A 1ª AUDIÊNCIA E O ENCERRAMENTO DA INSTRUÇÃO - VARA DO TRABALHO DE CERES

### VARA DO TRABALHO DE CERES

#### SUMARÍSSIMO

Qtd	Prazo Médio
77	11,51

Nr. Processo	1ª Aud.	nc. Instruçã	Prazo
RTSum - 0010828-74.2018.5.18.0171	29/08/18	29/08/18	0
RTSum - 0010829-59.2018.5.18.0171	29/08/18	29/08/18	0
RTSum - 0010830-44.2018.5.18.0171	29/08/18	29/08/18	0
RTSum - 0010831-29.2018.5.18.0171	29/08/18	29/08/18	0
RTSum - 0010832-14.2018.5.18.0171	29/08/18	29/08/18	0
RTSum - 0010833-96.2018.5.18.0171	29/08/18	29/08/18	0
RTSum - 0010837-36.2018.5.18.0171	31/08/18	31/08/18	0
RTSum - 0010838-21.2018.5.18.0171	31/08/18	31/08/18	0
RTSum - 0010839-06.2018.5.18.0171	29/08/18	29/08/18	0
RTSum - 0010840-88.2018.5.18.0171	31/08/18	31/08/18	0
RTSum - 0010843-43.2018.5.18.0171	31/08/18	31/08/18	0
RTSum - 0010844-28.2018.5.18.0171	31/08/18	31/08/18	0
RTSum - 0010845-13.2018.5.18.0171	31/08/18	31/08/18	0
RTSum - 0010846-95.2018.5.18.0171	31/08/18	31/08/18	0
RTSum - 0010847-80.2018.5.18.0171	31/08/18	31/08/18	0
RTSum - 0010848-65.2018.5.18.0171	31/08/18	31/08/18	0
RTSum - 0010850-35.2018.5.18.0171	31/08/18	31/08/18	0
RTSum - 0010851-20.2018.5.18.0171	29/08/18	29/08/18	0
RTSum - 0010852-05.2018.5.18.0171	29/08/18	29/08/18	0
RTSum - 0010853-87.2018.5.18.0171	29/08/18	29/08/18	0
RTSum - 0010855-57.2018.5.18.0171	31/08/18	31/08/18	0
RTSum - 0010856-42.2018.5.18.0171	29/08/18	29/08/18	0
RTSum - 0010858-12.2018.5.18.0171	31/08/18	31/08/18	0
RTSum - 0010859-94.2018.5.18.0171	31/08/18	31/08/18	0
RTSum - 0010861-64.2018.5.18.0171	31/08/18	31/08/18	0

**Legenda:**

1ª Aud.: Data da primeira audiência que ocorrer, Inicial ou UNA;

Enc. da Instrução: Data da conclusão para proferir sentença;

Prazo: Quantidade de dias decorridos da 1ª aud. até o encerramento da instrução.



## PRAZO MÉDIO ENTRE A 1ª AUDIÊNCIA E O ENCERRAMENTO DA INSTRUÇÃO - VARA DO TRABALHO DE CERES

### VARA DO TRABALHO DE CERES

#### SUMARÍSSIMO

Qtd	Prazo Médio
77	11,51

Nr. Processo	1ª Aud.	nc. Instruçã	Prazo
RTSum - 0010882-40.2018.5.18.0171	29/08/18	29/08/18	0
RTSum - 0011000-16.2018.5.18.0171	29/08/18	29/08/18	0
RTSum - 0011001-98.2018.5.18.0171	29/08/18	29/08/18	0
RTSum - 0011007-08.2018.5.18.0171	29/08/18	29/08/18	0
RTSum - 0011595-49.2017.5.18.0171	30/10/17	27/08/18	301

**Legenda:**

**1ª Aud.:** Data da primeira audiência que ocorrer, Inicial ou UNA;

**Enc. da Instrução:** Data da conclusão para proferir sentença;

**Prazo:** Quantidade de dias decorridos da 1ª aud. até o encerramento da instrução.



## PRAZO MÉDIO ENTRE A 1ª AUDIÊNCIA E O ENCERRAMENTO DA INSTRUÇÃO - VARA DO TRABALHO DE CERES

Data do encerramento da instrução entre 1/8/2018 e 31/8/2018 23:59:59

### Sem magistrado

#### SUMARÍSSIMO

Qtd	Prazo Médio
77	11,51

Nr. Processo	1ª Aud.	Enc. Instrução.	Prazo
RTSum - 0010063-06.2018.5.18.0171	28/02/18	07/08/18	160
RTSum - 0010593-10.2018.5.18.0171	20/06/18	01/08/18	42
RTSum - 0010652-95.2018.5.18.0171	05/07/18	01/08/18	27
RTSum - 0010657-20.2018.5.18.0171	05/07/18	01/08/18	27
RTSum - 0010693-62.2018.5.18.0171	19/07/18	14/08/18	26
RTSum - 0010701-39.2018.5.18.0171	24/07/18	01/08/18	8
RTSum - 0010702-24.2018.5.18.0171	24/07/18	29/08/18	36
RTSum - 0010703-09.2018.5.18.0171	24/07/18	29/08/18	36
RTSum - 0010704-91.2018.5.18.0171	24/07/18	29/08/18	36
RTSum - 0010705-76.2018.5.18.0171	24/07/18	29/08/18	36
RTSum - 0010706-61.2018.5.18.0171	24/07/18	16/08/18	23
RTSum - 0010707-46.2018.5.18.0171	24/07/18	03/08/18	10
RTSum - 0010709-16.2018.5.18.0171	24/07/18	01/08/18	8
RTSum - 0010710-98.2018.5.18.0171	24/07/18	01/08/18	8
RTSum - 0010713-53.2018.5.18.0171	24/07/18	13/08/18	20
RTSum - 0010726-52.2018.5.18.0171	25/07/18	01/08/18	7
RTSum - 0010727-37.2018.5.18.0171	25/07/18	01/08/18	7
RTSum - 0010729-07.2018.5.18.0171	01/08/18	01/08/18	0
RTSum - 0010744-73.2018.5.18.0171	01/08/18	01/08/18	0
RTSum - 0010745-58.2018.5.18.0171	01/08/18	01/08/18	0
RTSum - 0010747-28.2018.5.18.0171	16/08/18	16/08/18	0

**Legenda:**

**1ª Aud.:** Data da primeira audiência que ocorrer, Inicial ou UNA;

**Enc. da Instrução:** Data da conclusão para proferir sentença;

**Prazo:** Quantidade de dias decorridos da 1ª aud. até o encerramento da instrução.



## PRAZO MÉDIO ENTRE A 1ª AUDIÊNCIA E O ENCERRAMENTO DA INSTRUÇÃO - VARA DO TRABALHO DE CERES

### Sem magistrado

#### SUMARÍSSIMO

Qtd	Prazo Médio
77	11,51

Nr. Processo	1ª Aud.	Enc. Instrução.	Prazo
RTSum - 0010756-87.2018.5.18.0171	01/08/18	01/08/18	0
RTSum - 0010759-42.2018.5.18.0171	13/08/18	13/08/18	0
RTSum - 0010760-27.2018.5.18.0171	06/08/18	14/08/18	8
RTSum - 0010765-49.2018.5.18.0171	06/08/18	13/08/18	7
RTSum - 0010775-93.2018.5.18.0171	13/08/18	14/08/18	1
RTSum - 0010776-78.2018.5.18.0171	13/08/18	13/08/18	0
RTSum - 0010777-63.2018.5.18.0171	06/08/18	13/08/18	7
RTSum - 0010778-48.2018.5.18.0171	06/08/18	07/08/18	1
RTSum - 0010779-33.2018.5.18.0171	07/08/18	28/08/18	21
RTSum - 0010781-03.2018.5.18.0171	07/08/18	12/08/18	5
RTSum - 0010783-70.2018.5.18.0171	13/08/18	13/08/18	0
RTSum - 0010788-92.2018.5.18.0171	16/08/18	20/08/18	4
RTSum - 0010790-62.2018.5.18.0171	16/08/18	20/08/18	4
RTSum - 0010791-47.2018.5.18.0171	16/08/18	20/08/18	4
RTSum - 0010802-76.2018.5.18.0171	08/08/18	09/08/18	1
RTSum - 0010806-16.2018.5.18.0171	08/08/18	13/08/18	5
RTSum - 0010813-08.2018.5.18.0171	28/08/18	28/08/18	0
RTSum - 0010814-90.2018.5.18.0171	28/08/18	28/08/18	0
RTSum - 0010815-75.2018.5.18.0171	28/08/18	28/08/18	0
RTSum - 0010821-82.2018.5.18.0171	29/08/18	29/08/18	0
RTSum - 0010822-67.2018.5.18.0171	29/08/18	29/08/18	0
RTSum - 0010823-52.2018.5.18.0171	29/08/18	29/08/18	0
RTSum - 0010824-37.2018.5.18.0171	29/08/18	29/08/18	0
RTSum - 0010825-22.2018.5.18.0171	29/08/18	29/08/18	0

**Legenda:**  
1ª Aud.: Data da primeira audiência que ocorrer, Inicial ou UNA;  
Enc. da Instrução: Data da conclusão para proferir sentença;  
Prazo: Quantidade de dias decorridos da 1ª aud. até o encerramento da instrução.



## PRAZO MÉDIO ENTRE A 1ª AUDIÊNCIA E O ENCERRAMENTO DA INSTRUÇÃO - VARA DO TRABALHO DE CERES

### Sem magistrado

#### SUMARÍSSIMO

Qtd	Prazo Médio
77	11,51

Nr. Processo	1ª Aud.	Enc. Instrução.	Prazo
RTSum - 0010826-07.2018.5.18.0171	29/08/18	29/08/18	0
RTSum - 0010827-89.2018.5.18.0171	29/08/18	29/08/18	0
RTSum - 0010828-74.2018.5.18.0171	29/08/18	29/08/18	0
RTSum - 0010829-59.2018.5.18.0171	29/08/18	29/08/18	0
RTSum - 0010830-44.2018.5.18.0171	29/08/18	29/08/18	0
RTSum - 0010831-29.2018.5.18.0171	29/08/18	29/08/18	0
RTSum - 0010832-14.2018.5.18.0171	29/08/18	29/08/18	0
RTSum - 0010833-96.2018.5.18.0171	29/08/18	29/08/18	0
RTSum - 0010837-36.2018.5.18.0171	31/08/18	31/08/18	0
RTSum - 0010838-21.2018.5.18.0171	31/08/18	31/08/18	0
RTSum - 0010839-06.2018.5.18.0171	29/08/18	29/08/18	0
RTSum - 0010840-88.2018.5.18.0171	31/08/18	31/08/18	0
RTSum - 0010843-43.2018.5.18.0171	31/08/18	31/08/18	0
RTSum - 0010844-28.2018.5.18.0171	31/08/18	31/08/18	0
RTSum - 0010845-13.2018.5.18.0171	31/08/18	31/08/18	0
RTSum - 0010846-95.2018.5.18.0171	31/08/18	31/08/18	0
RTSum - 0010847-80.2018.5.18.0171	31/08/18	31/08/18	0
RTSum - 0010848-65.2018.5.18.0171	31/08/18	31/08/18	0
RTSum - 0010850-35.2018.5.18.0171	31/08/18	31/08/18	0
RTSum - 0010851-20.2018.5.18.0171	29/08/18	29/08/18	0
RTSum - 0010852-05.2018.5.18.0171	29/08/18	29/08/18	0
RTSum - 0010853-87.2018.5.18.0171	29/08/18	29/08/18	0
RTSum - 0010855-57.2018.5.18.0171	31/08/18	31/08/18	0
RTSum - 0010856-42.2018.5.18.0171	29/08/18	29/08/18	0

**Legenda:**  
1ª Aud.: Data da primeira audiência que ocorrer, Inicial ou UNA;  
Enc. da Instrução: Data da conclusão para proferir sentença;  
Prazo: Quantidade de dias decorridos da 1ª aud. até o encerramento da instrução.



## PRAZO MÉDIO ENTRE A 1ª AUDIÊNCIA E O ENCERRAMENTO DA INSTRUÇÃO - VARA DO TRABALHO DE CERES

### Sem magistrado

#### SUMARÍSSIMO

Qtd	Prazo Médio
77	11,51

Nr. Processo	1ª Aud.	Enc. Instrução.	Prazo
RTSum - 0010858-12.2018.5.18.0171	31/08/18	31/08/18	0
RTSum - 0010859-94.2018.5.18.0171	31/08/18	31/08/18	0
RTSum - 0010861-64.2018.5.18.0171	31/08/18	31/08/18	0
RTSum - 0010882-40.2018.5.18.0171	29/08/18	29/08/18	0
RTSum - 0011000-16.2018.5.18.0171	29/08/18	29/08/18	0
RTSum - 0011001-98.2018.5.18.0171	29/08/18	29/08/18	0
RTSum - 0011007-08.2018.5.18.0171	29/08/18	29/08/18	0
RTSum - 0011595-49.2017.5.18.0171	30/10/17	27/08/18	301

**Legenda:**

**1ª Aud.:** Data da primeira audiência que ocorrer, Inicial ou UNA;

**Enc. da Instrução:** Data da conclusão para proferir sentença;

**Prazo:** Quantidade de dias decorridos da 1ª aud. até o encerramento da instrução.