

## Conceituação

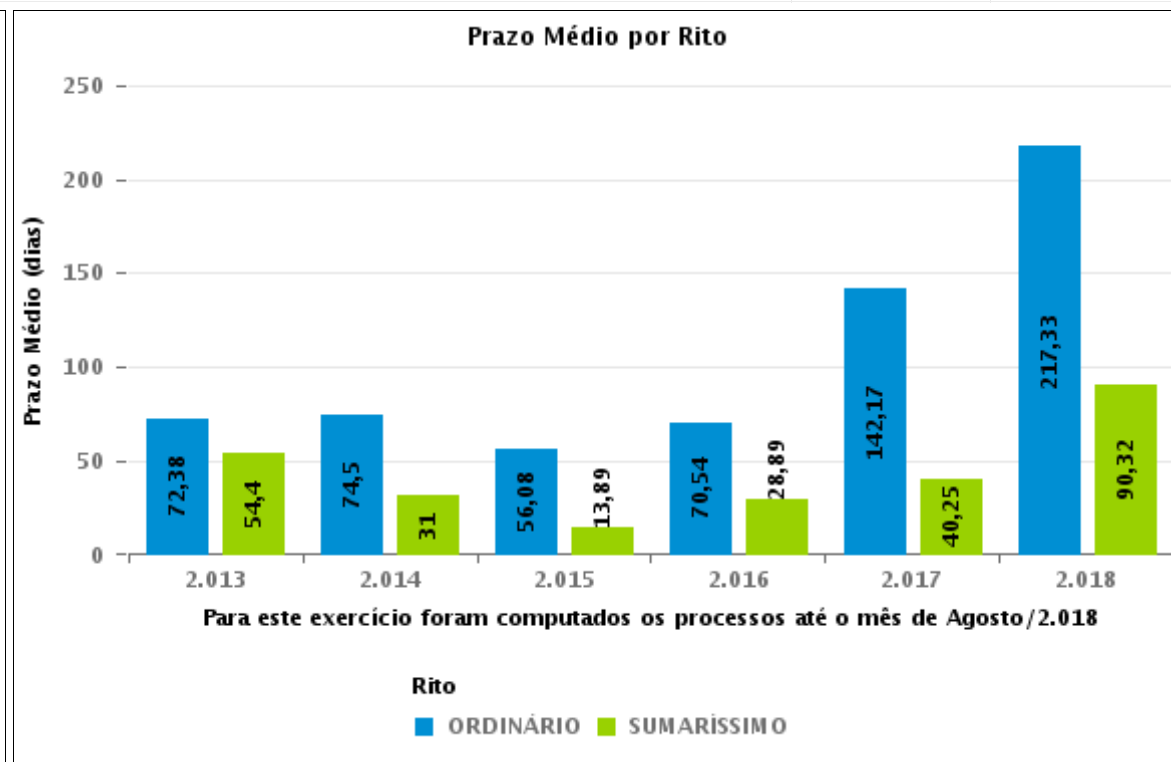
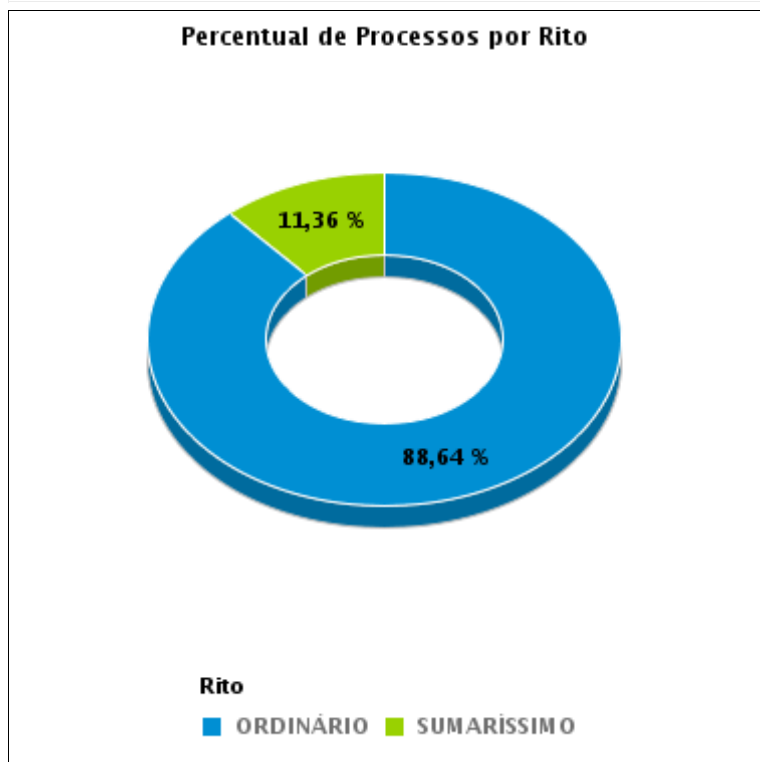
Tema	Prazos Processuais
<b>Relatórios</b>	Evolução Histórica Comparativo por VT Comparativo por Grupo Por Grupo Por VT Por Processo Por Magistrado
<b>Resumo</b>	Apresenta o prazo médio entre a realização da primeira audiência e o encerramento da instrução.
<b>Descrição</b>	O prazo médio é obtido calculando-se a quantidade de dias decorridos entre a data da primeira audiência e a data do encerramento da instrução. Os dados são extraídos baseando-se nos seguintes itens do e-Gestão:  265 e 90265 - Da realização da primeira audiência até o encerramento da instrução processual na fase de conhecimento – rito sumaríssimo;  266 e 90266 – Da realização da primeira audiência até o encerramento da instrução processual na fase de conhecimento – exceto rito sumaríssimo (ordinário)
<b>Origem da informação</b>	e-Gestão
<b>Critérios e transformações</b>	Coletado do e-Gestão, consolidado, otimizado e classificado para análise.
<b>Análises possíveis</b>	Prazo médio entre a realização da primeira audiência e o encerramento da instrução processual na fase de conhecimento, detalhado de forma Geral, Por grupo, por VT, Por Processo e Por Magistrado.



## EVOLUÇÃO HISTÓRICA DOS PRAZOS PROCESSUAIS ENTRE A 1ª AUDIÊNCIA E O ENCERRAMENTO DA INSTRUÇÃO - VARA DO TRABALHO DE CATALÃO

Data do encerramento da instrução entre 1/8/2018 e 31/8/2018 23:59:59

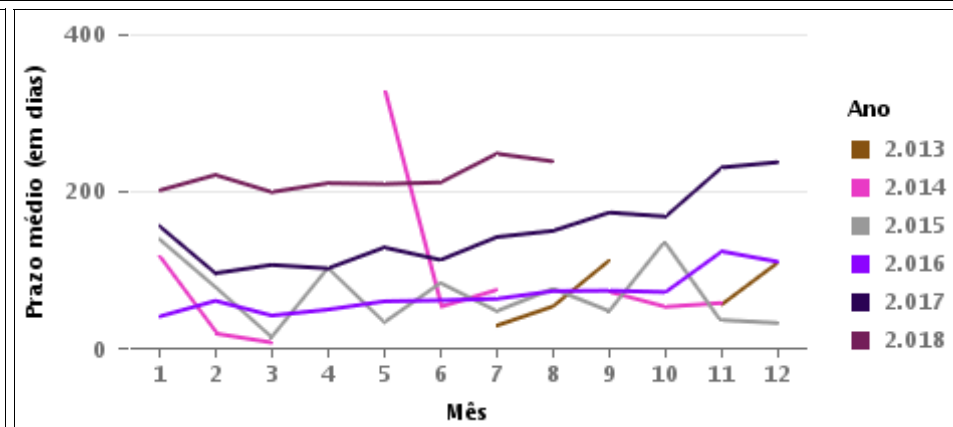
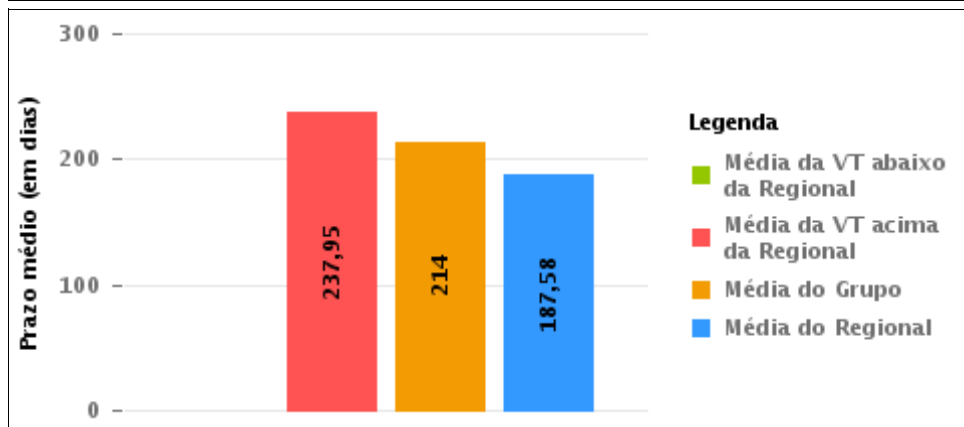
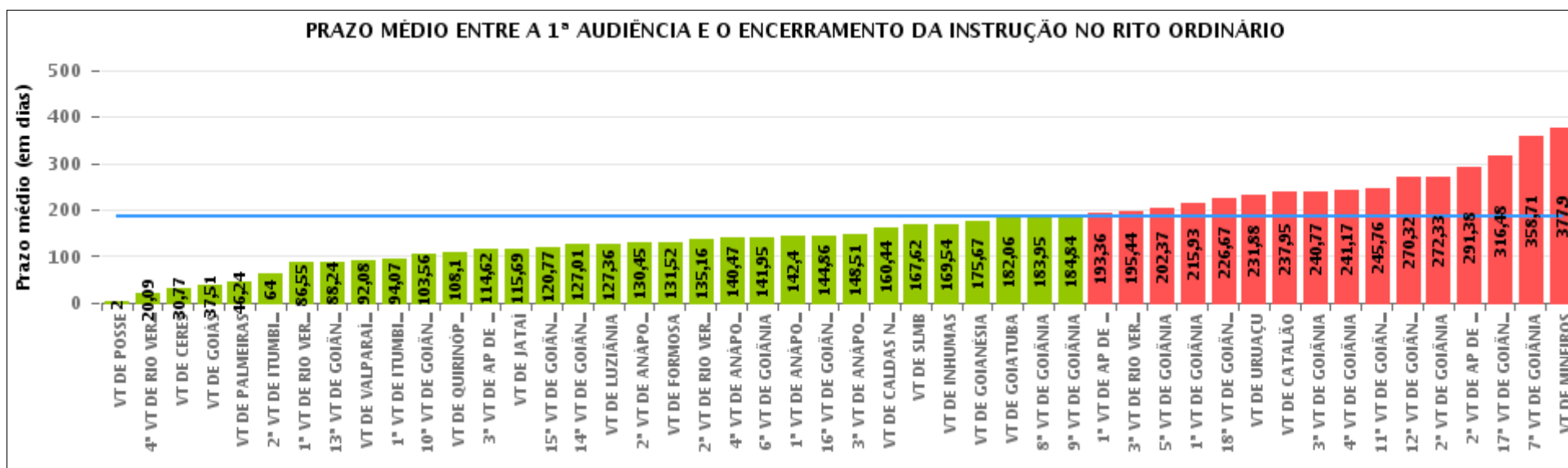
Rito	Qtd	Prazo Médio
ORDINÁRIO	78	237,95
SUMARÍSSIMO	10	130,3
<b>Total/Média</b>	<b>88</b>	<b>225,72</b>





## COMPARATIVO DO PRAZO MÉDIO ENTRE A 1ª AUDIÊNCIA E O ENCERRAMENTO DA INSTRUÇÃO - VARA DO TRABALHO DE CATALÃO

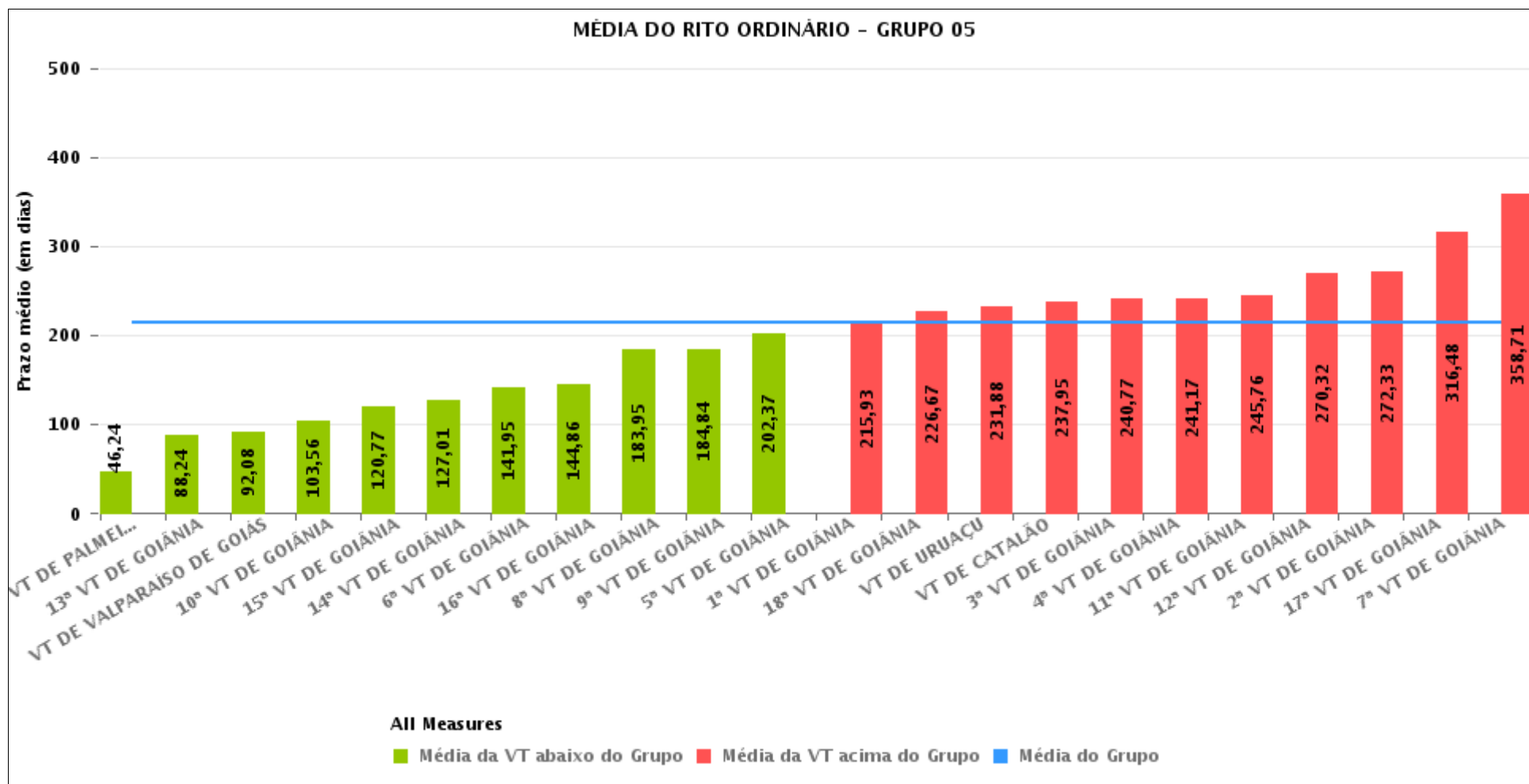
Data do encerramento da instrução entre 1/8/2018 e 31/8/2018 23:59:59





## COMPARATIVO DO PRAZO MÉDIO ENTRE A 1ª AUDIÊNCIA E O ENCERRAMENTO DA INSTRUÇÃO ENTRE AS VARAS DO GRUPO

Data do encerramento da instrução entre 1/8/2018 e 31/8/2018 23:59:59





## PRAZO MÉDIO ENTRE A 1ª AUDIÊNCIA E O ENCERRAMENTO DA INSTRUÇÃO POR GRUPO

Data do encerramento da instrução entre 1/8/2018 e 31/8/2018 23:59:59

Rito	Grupo	Qtd. Processos	Prazo Médio (dias)	Ranking
ORDINÁRIO	GRUPO 01	4	2	1°
	GRUPO 02	67	131,52	2°
	GRUPO 03	1.156	148,42	3°
	GRUPO 04	161	153,14	4°
	GRUPO 05	2.093	214	5°

Legenda:	# Grupo 03 – De 1501 a 2000	# Grupo 04 – De 2001 a 2500	# Grupo 05 – Maior que 2500
# Grupo 01 – Até 1000 VT de Posse VT de Pires do Rio	VT de Ceres 1ª VT de Anápolis 2ª VT de Anápolis 3ª VT de Anápolis 4ª VT de Anápolis	VT de Goiatuba VT de Goianésia 1ª VT de Goiânia 2ª VT de Goiânia 3ª VT de Goiânia 4ª VT de Goiânia 5ª VT de Goiânia 6ª VT de Goiânia 7ª VT de Goiânia 8ª VT de Goiânia 9ª VT de Goiânia 10ª VT de Goiânia 11ª VT de Goiânia 12ª VT de Goiânia 13ª VT de Goiânia 14ª VT de Goiânia 15ª VT de Goiânia 16ª VT de Goiânia 17ª VT de Goiânia 18ª VT de Goiânia VT de Inhumas VT de Luziânia	VT de Catalão VT de Uruaçu VT de Valparaíso de Goiás
# Grupo 02 – De 1001 a 1500 VT de Formosa	1ª VT de Aparecida de Goiânia 2ª VT de Aparecida de Goiânia 3ª VT de Aparecida de Goiânia VT de Caldas Novas 1ª VT de Itumbiara 2ª VT de Itumbiara VT de Goiás VT de Jataí VT de Mineiros VT de Quirinópolis 1ª VT de Rio Verde 2ª VT de Rio Verde 3ª VT de Rio Verde 4ª VT de Rio Verde VT de São Luis de Montes Belos		



## PRAZO MÉDIO ENTRE A 1ª AUDIÊNCIA E O ENCERRAMENTO DA INSTRUÇÃO DE TODAS AS VARAS DO TRABALHO

Data do encerramento da instrução entre 1/8/2018 e 31/8/2018 23:59:59

### ORDINÁRIO

Qtd. Processos	Prazo Médio (dias)
3.481	187,58

Vara do Trabalho	Qtd Processos	Prazo Médio	Ranking
VARA DO TRABALHO DE POSSE	4	2	1°
4ª VARA DO TRABALHO DE RIO VERDE	44	20,09	2°
VARA DO TRABALHO DE CERES	30	30,77	3°
VARA DO TRABALHO DE GOIÁS	65	37,51	4°
VARA DO TRABALHO DE PALMEIRAS	17	46,24	5°
2ª VARA DO TRABALHO DE ITUMBIARA	49	64	6°
1ª VARA DO TRABALHO DE RIO VERDE	62	86,55	7°
13ª VARA DO TRABALHO DE GOIÂNIA	67	88,24	8°
VARA DO TRABALHO DE VALPARAÍSO DE GOIÁS	77	92,08	9°
1ª VARA DO TRABALHO DE ITUMBIARA	43	94,07	10°
10ª VARA DO TRABALHO DE GOIÂNIA	79	103,56	11°
VARA DO TRABALHO DE QUIRINÓPOLIS	51	108,1	12°
3ª VARA DO TRABALHO DE APARECIDA DE GOIÂNIA	76	114,62	13°
VARA DO TRABALHO DE JATAÍ	71	115,69	14°
15ª VARA DO TRABALHO DE GOIÂNIA	70	120,77	15°
14ª VARA DO TRABALHO DE GOIÂNIA	72	127,01	16°
VARA DO TRABALHO DE LUZIÂNIA	75	127,36	17°
2ª VARA DO TRABALHO DE ANÁPOLIS	40	130,45	18°
VARA DO TRABALHO DE FORMOSA	67	131,52	19°
2ª VARA DO TRABALHO DE RIO VERDE	62	135,16	20°
4ª VARA DO TRABALHO DE ANÁPOLIS	45	140,47	21°
6ª VARA DO TRABALHO DE GOIÂNIA	85	141,95	22°
1ª VARA DO TRABALHO DE ANÁPOLIS	43	142,4	23°
16ª VARA DO TRABALHO DE GOIÂNIA	74	144,86	24°
3ª VARA DO TRABALHO DE ANÁPOLIS	39	148,51	25°
VARA DO TRABALHO DE CALDAS NOVAS	114	160,44	26°



## PRAZO MÉDIO ENTRE A 1ª AUDIÊNCIA E O ENCERRAMENTO DA INSTRUÇÃO DE TODAS AS VARAS DO TRABALHO

### ORDINÁRIO

Qtd. Processos	Prazo Médio (dias)
3.481	187,58

Vara do Trabalho	Qtd Processos	Prazo Médio	Ranking
VARA DO TRABALHO DE SÃO LUIS DE MONTES BELOS	39	167,62	27°
VARA DO TRABALHO DE INHUMAS	35	169,54	28°
VARA DO TRABALHO DE GOIANÉSIA	18	175,67	29°
VARA DO TRABALHO DE GOIATUBA	33	182,06	30°
8ª VARA DO TRABALHO DE GOIÂNIA	92	183,95	31°
9ª VARA DO TRABALHO DE GOIÂNIA	101	184,84	32°
1ª VARA DO TRABALHO DE APARECIDA DE GOIÂNIA	72	193,36	33°
3ª VARA DO TRABALHO DE RIO VERDE	71	195,44	34°
5ª VARA DO TRABALHO DE GOIÂNIA	120	202,37	35°
1ª VARA DO TRABALHO DE GOIÂNIA	81	215,93	36°
18ª VARA DO TRABALHO DE GOIÂNIA	112	226,67	37°
VARA DO TRABALHO DE URUAÇU	95	231,88	38°
VARA DO TRABALHO DE CATALÃO	78	237,95	39°
3ª VARA DO TRABALHO DE GOIÂNIA	121	240,77	40°
4ª VARA DO TRABALHO DE GOIÂNIA	130	241,17	41°
11ª VARA DO TRABALHO DE GOIÂNIA	101	245,76	42°
12ª VARA DO TRABALHO DE GOIÂNIA	136	270,32	43°
2ª VARA DO TRABALHO DE GOIÂNIA	117	272,33	44°
2ª VARA DO TRABALHO DE APARECIDA DE GOIÂNIA	58	291,38	45°
17ª VARA DO TRABALHO DE GOIÂNIA	186	316,48	46°
7ª VARA DO TRABALHO DE GOIÂNIA	82	358,71	47°
VARA DO TRABALHO DE MINEIROS	82	377,9	48°



## PRAZO MÉDIO ENTRE A 1ª AUDIÊNCIA E O ENCERRAMENTO DA INSTRUÇÃO - VARA DO TRABALHO DE CATALÃO

Data do encerramento da instrução entre 1/8/2018 e 31/8/2018 23:59:59

### VARA DO TRABALHO DE CATALÃO

#### ORDINÁRIO

Qtd	Prazo Médio
77	237,95

Nr. Processo	1ª Aud.	nc. Instruçã	Prazo
ConPag - 0011008-83.2018.5.18.0141	14/08/18	14/08/18	0
RTAlç - 0010258-19.2018.5.18.0291	14/08/18	14/08/18	0
RTOrd - 0010016-25.2018.5.18.0141	05/02/18	03/08/18	179
RTOrd - 0010120-17.2018.5.18.0141	23/02/18	17/08/18	175
RTOrd - 0010140-08.2018.5.18.0141	23/02/18	06/08/18	164
RTOrd - 0010166-06.2018.5.18.0141	08/03/18	07/08/18	152
RTOrd - 0010216-32.2018.5.18.0141	05/03/18	06/08/18	154
RTOrd - 0010217-17.2018.5.18.0141	08/03/18	07/08/18	152
RTOrd - 0010224-09.2018.5.18.0141	08/03/18	07/08/18	152
RTOrd - 0010230-16.2018.5.18.0141	08/03/18	07/08/18	152
RTOrd - 0010249-22.2018.5.18.0141	09/03/18	09/08/18	153
RTOrd - 0010269-13.2018.5.18.0141	20/03/18	12/08/18	145
RTOrd - 0010302-03.2018.5.18.0141	02/04/18	03/08/18	123
RTOrd - 0010315-02.2018.5.18.0141	02/04/18	03/08/18	123
RTOrd - 0010316-84.2018.5.18.0141	22/03/18	09/08/18	140
RTOrd - 0010350-59.2018.5.18.0141	10/04/18	07/08/18	119
RTOrd - 0010362-73.2018.5.18.0141	11/04/18	07/08/18	118
RTOrd - 0010478-79.2018.5.18.0141	24/04/18	29/08/18	127
RTOrd - 0010591-33.2018.5.18.0141	08/05/18	03/08/18	87
RTOrd - 0010714-31.2018.5.18.0141	13/06/18	28/08/18	76
RTOrd - 0010865-94.2018.5.18.0141	12/07/18	08/08/18	27
RTOrd - 0010904-28.2017.5.18.0141	12/05/17	06/08/18	451

**Legenda:**

1ª Aud.: Data da primeira audiência que ocorrer, Inicial ou UNA;

Enc. da Instrução: Data da conclusão para proferir sentença;

Prazo: Quantidade de dias decorridos da 1ª aud. até o encerramento da instrução.





## PRAZO MÉDIO ENTRE A 1ª AUDIÊNCIA E O ENCERRAMENTO DA INSTRUÇÃO - VARA DO TRABALHO DE CATALÃO

### VARA DO TRABALHO DE CATALÃO

#### ORDINÁRIO

Qtd	Prazo Médio
77	237,95

Nr. Processo	1ª Aud.	nc. Instruça	Prazo
RTOrd - 0010933-44.2018.5.18.0141	24/07/18	17/08/18	24
RTOrd - 0010953-69.2017.5.18.0141	24/05/17	08/08/18	441
RTOrd - 0010968-04.2018.5.18.0141	13/08/18	13/08/18	0
RTOrd - 0010996-69.2018.5.18.0141	14/08/18	14/08/18	0
RTOrd - 0011051-20.2018.5.18.0141	28/08/18	28/08/18	0
RTOrd - 0011143-32.2017.5.18.0141	13/06/17	31/08/18	444
RTOrd - 0011176-22.2017.5.18.0141	19/06/17	02/08/18	409
RTOrd - 0011210-94.2017.5.18.0141	27/06/17	16/08/18	415
RTOrd - 0011271-52.2017.5.18.0141	04/07/17	08/08/18	400
RTOrd - 0011349-46.2017.5.18.0141	24/07/17	07/08/18	379
RTOrd - 0011353-83.2017.5.18.0141	24/07/17	07/08/18	379
RTOrd - 0011392-80.2017.5.18.0141	26/07/17	06/08/18	376
RTOrd - 0011498-42.2017.5.18.0141	21/08/17	12/08/18	356
RTOrd - 0011505-34.2017.5.18.0141	21/08/17	09/08/18	353
RTOrd - 0011520-03.2017.5.18.0141	28/08/17	31/08/18	368
RTOrd - 0011522-70.2017.5.18.0141	28/08/17	29/08/18	366
RTOrd - 0011569-44.2017.5.18.0141	15/08/17	16/08/18	366
RTOrd - 0011849-15.2017.5.18.0141	11/09/17	13/08/18	336
RTOrd - 0011877-80.2017.5.18.0141	25/09/17	16/08/18	325
RTOrd - 0011887-27.2017.5.18.0141	13/09/17	17/08/18	338
RTOrd - 0011890-79.2017.5.18.0141	13/09/17	16/08/18	337
RTOrd - 0011959-14.2017.5.18.0141	13/09/17	17/08/18	338
RTOrd - 0012037-08.2017.5.18.0141	26/09/17	31/08/18	339
RTOrd - 0012091-71.2017.5.18.0141	09/11/17	31/08/18	295
RTOrd - 0012092-56.2017.5.18.0141	09/11/17	31/08/18	295

**Legenda:**

1ª Aud.: Data da primeira audiência que ocorrer, Inicial ou UNA;

Enc. da Instrução: Data da conclusão para proferir sentença;

Prazo: Quantidade de dias decorridos da 1ª aud. até o encerramento da instrução.



## PRAZO MÉDIO ENTRE A 1ª AUDIÊNCIA E O ENCERRAMENTO DA INSTRUÇÃO - VARA DO TRABALHO DE CATALÃO

### VARA DO TRABALHO DE CATALÃO

#### ORDINÁRIO

Qtd	Prazo Médio
77	237,95

Nr. Processo	1ª Aud.	nc. Instruçã	Prazo
RTOrd - 0012115-02.2017.5.18.0141	13/10/17	08/08/18	299
RTOrd - 0012115-02.2017.5.18.0141	13/10/17	14/08/18	305
RTOrd - 0012177-42.2017.5.18.0141	30/10/17	01/08/18	275
RTOrd - 0012201-70.2017.5.18.0141	31/10/17	21/08/18	294
RTOrd - 0012212-02.2017.5.18.0141	21/11/17	12/08/18	264
RTOrd - 0012231-08.2017.5.18.0141	20/11/17	08/08/18	261
RTOrd - 0012294-33.2017.5.18.0141	27/11/17	09/08/18	255
RTOrd - 0012424-23.2017.5.18.0141	22/01/18	29/08/18	219
RTOrd - 0012444-14.2017.5.18.0141	22/01/18	17/08/18	207
RTOrd - 0012465-87.2017.5.18.0141	23/01/18	17/08/18	206
RTOrd - 0012468-42.2017.5.18.0141	23/01/18	17/08/18	206
RTOrd - 0012478-86.2017.5.18.0141	24/01/18	16/08/18	204
RTOrd - 0012479-71.2017.5.18.0141	24/01/18	16/08/18	204
RTOrd - 0012486-63.2017.5.18.0141	26/01/18	31/08/18	217
RTOrd - 0012489-18.2017.5.18.0141	26/01/18	31/08/18	217
RTOrd - 0012493-55.2017.5.18.0141	25/01/18	03/08/18	190
RTOrd - 0012500-47.2017.5.18.0141	25/01/18	15/08/18	202
RTOrd - 0012520-38.2017.5.18.0141	24/01/18	16/08/18	204
RTOrd - 0012523-90.2017.5.18.0141	23/01/18	31/08/18	220
RTOrd - 0012527-30.2017.5.18.0141	23/01/18	17/08/18	206
RTOrd - 0012529-97.2017.5.18.0141	23/01/18	16/08/18	205
RTOrd - 0012539-44.2017.5.18.0141	26/01/18	29/08/18	215
RTOrd - 0012548-06.2017.5.18.0141	30/01/18	06/08/18	188
RTOrd - 0012599-17.2017.5.18.0141	25/01/18	29/08/18	216
RTOrd - 0012600-02.2017.5.18.0141	25/01/18	28/08/18	215

**Legenda:**

1ª Aud.: Data da primeira audiência que ocorrer, Inicial ou UNA;

Enc. da Instrução: Data da conclusão para proferir sentença;

Prazo: Quantidade de dias decorridos da 1ª aud. até o encerramento da instrução.



## PRAZO MÉDIO ENTRE A 1ª AUDIÊNCIA E O ENCERRAMENTO DA INSTRUÇÃO - VARA DO TRABALHO DE CATALÃO

### VARA DO TRABALHO DE CATALÃO

#### ORDINÁRIO

Qtd	Prazo Médio
77	237,95

Nr. Processo	1ª Aud.	nc. Instruçã	Prazo
RTOrd - 0012603-54.2017.5.18.0141	30/01/18	06/08/18	188
RTOrd - 0012625-15.2017.5.18.0141	30/01/18	08/08/18	190
RTOrd - 0012796-06.2016.5.18.0141	12/12/16	06/08/18	602
RTOrd - 0012808-20.2016.5.18.0141	12/12/16	08/08/18	604
RTOrd - 0013100-05.2016.5.18.0141	09/02/17	16/08/18	553
TutCautAnt - 0010601-77.2018.5.18.0141	07/06/18	27/08/18	81

**Legenda:**

**1ª Aud.:** Data da primeira audiência que ocorrer, Inicial ou UNA;

**Enc. da Instrução:** Data da conclusão para proferir sentença;

**Prazo:** Quantidade de dias decorridos da 1ª aud. até o encerramento da instrução.



## PRAZO MÉDIO ENTRE A 1ª AUDIÊNCIA E O ENCERRAMENTO DA INSTRUÇÃO - VARA DO TRABALHO DE CATALÃO

Data do encerramento da instrução entre 1/8/2018 e 31/8/2018 23:59:59

### Sem magistrado

#### ORDINÁRIO

Qtd	Prazo Médio
77	237,95

Nr. Processo	1ª Aud.	Enc. Instrução.	Prazo
ConPag - 0011008-83.2018.5.18.0141	14/08/18	14/08/18	0
RTAlç - 0010258-19.2018.5.18.0291	14/08/18	14/08/18	0
RTOrd - 0010016-25.2018.5.18.0141	05/02/18	03/08/18	179
RTOrd - 0010120-17.2018.5.18.0141	23/02/18	17/08/18	175
RTOrd - 0010140-08.2018.5.18.0141	23/02/18	06/08/18	164
RTOrd - 0010166-06.2018.5.18.0141	08/03/18	07/08/18	152
RTOrd - 0010216-32.2018.5.18.0141	05/03/18	06/08/18	154
RTOrd - 0010217-17.2018.5.18.0141	08/03/18	07/08/18	152
RTOrd - 0010224-09.2018.5.18.0141	08/03/18	07/08/18	152
RTOrd - 0010230-16.2018.5.18.0141	08/03/18	07/08/18	152
RTOrd - 0010249-22.2018.5.18.0141	09/03/18	09/08/18	153
RTOrd - 0010269-13.2018.5.18.0141	20/03/18	12/08/18	145
RTOrd - 0010302-03.2018.5.18.0141	02/04/18	03/08/18	123
RTOrd - 0010315-02.2018.5.18.0141	02/04/18	03/08/18	123
RTOrd - 0010316-84.2018.5.18.0141	22/03/18	09/08/18	140
RTOrd - 0010350-59.2018.5.18.0141	10/04/18	07/08/18	119
RTOrd - 0010362-73.2018.5.18.0141	11/04/18	07/08/18	118
RTOrd - 0010478-79.2018.5.18.0141	24/04/18	29/08/18	127
RTOrd - 0010591-33.2018.5.18.0141	08/05/18	03/08/18	87
RTOrd - 0010714-31.2018.5.18.0141	13/06/18	28/08/18	76
RTOrd - 0010865-94.2018.5.18.0141	12/07/18	08/08/18	27

**Legenda:**

**1ª Aud.:** Data da primeira audiência que ocorrer, Inicial ou UNA;

**Enc. da Instrução:** Data da conclusão para proferir sentença;

**Prazo:** Quantidade de dias decorridos da 1ª aud. até o encerramento da instrução.



## PRAZO MÉDIO ENTRE A 1ª AUDIÊNCIA E O ENCERRAMENTO DA INSTRUÇÃO - VARA DO TRABALHO DE CATALÃO

Sem magistrado

ORDINÁRIO

Qtd	Prazo Médio
77	237,95

Nr. Processo	1ª Aud.	Enc. Instrução.	Prazo
RTOrd - 0010904-28.2017.5.18.0141	12/05/17	06/08/18	451
RTOrd - 0010933-44.2018.5.18.0141	24/07/18	17/08/18	24
RTOrd - 0010953-69.2017.5.18.0141	24/05/17	08/08/18	441
RTOrd - 0010968-04.2018.5.18.0141	13/08/18	13/08/18	0
RTOrd - 0010996-69.2018.5.18.0141	14/08/18	14/08/18	0
RTOrd - 0011051-20.2018.5.18.0141	28/08/18	28/08/18	0
RTOrd - 0011143-32.2017.5.18.0141	13/06/17	31/08/18	444
RTOrd - 0011176-22.2017.5.18.0141	19/06/17	02/08/18	409
RTOrd - 0011210-94.2017.5.18.0141	27/06/17	16/08/18	415
RTOrd - 0011271-52.2017.5.18.0141	04/07/17	08/08/18	400
RTOrd - 0011349-46.2017.5.18.0141	24/07/17	07/08/18	379
RTOrd - 0011353-83.2017.5.18.0141	24/07/17	07/08/18	379
RTOrd - 0011392-80.2017.5.18.0141	26/07/17	06/08/18	376
RTOrd - 0011498-42.2017.5.18.0141	21/08/17	12/08/18	356
RTOrd - 0011505-34.2017.5.18.0141	21/08/17	09/08/18	353
RTOrd - 0011520-03.2017.5.18.0141	28/08/17	31/08/18	368
RTOrd - 0011522-70.2017.5.18.0141	28/08/17	29/08/18	366
RTOrd - 0011569-44.2017.5.18.0141	15/08/17	16/08/18	366
RTOrd - 0011849-15.2017.5.18.0141	11/09/17	13/08/18	336
RTOrd - 0011877-80.2017.5.18.0141	25/09/17	16/08/18	325
RTOrd - 0011887-27.2017.5.18.0141	13/09/17	17/08/18	338
RTOrd - 0011890-79.2017.5.18.0141	13/09/17	16/08/18	337
RTOrd - 0011959-14.2017.5.18.0141	13/09/17	17/08/18	338
RTOrd - 0012037-08.2017.5.18.0141	26/09/17	31/08/18	339

**Legenda:**  
1ª Aud.: Data da primeira audiência que ocorrer, Inicial ou UNA;  
Enc. da Instrução: Data da conclusão para proferir sentença;  
Prazo: Quantidade de dias decorridos da 1ª aud. até o encerramento da instrução.



## PRAZO MÉDIO ENTRE A 1ª AUDIÊNCIA E O ENCERRAMENTO DA INSTRUÇÃO - VARA DO TRABALHO DE CATALÃO

### Sem magistrado

#### ORDINÁRIO

Qtd	Prazo Médio
77	237,95

Nr. Processo	1ª Aud.	Enc. Instrução.	Prazo
RTOrd - 0012091-71.2017.5.18.0141	09/11/17	31/08/18	295
RTOrd - 0012092-56.2017.5.18.0141	09/11/17	31/08/18	295
RTOrd - 0012115-02.2017.5.18.0141	13/10/17	08/08/18	299
RTOrd - 0012115-02.2017.5.18.0141	13/10/17	14/08/18	305
RTOrd - 0012177-42.2017.5.18.0141	30/10/17	01/08/18	275
RTOrd - 0012201-70.2017.5.18.0141	31/10/17	21/08/18	294
RTOrd - 0012212-02.2017.5.18.0141	21/11/17	12/08/18	264
RTOrd - 0012231-08.2017.5.18.0141	20/11/17	08/08/18	261
RTOrd - 0012294-33.2017.5.18.0141	27/11/17	09/08/18	255
RTOrd - 0012424-23.2017.5.18.0141	22/01/18	29/08/18	219
RTOrd - 0012444-14.2017.5.18.0141	22/01/18	17/08/18	207
RTOrd - 0012465-87.2017.5.18.0141	23/01/18	17/08/18	206
RTOrd - 0012468-42.2017.5.18.0141	23/01/18	17/08/18	206
RTOrd - 0012478-86.2017.5.18.0141	24/01/18	16/08/18	204
RTOrd - 0012479-71.2017.5.18.0141	24/01/18	16/08/18	204
RTOrd - 0012486-63.2017.5.18.0141	26/01/18	31/08/18	217
RTOrd - 0012489-18.2017.5.18.0141	26/01/18	31/08/18	217
RTOrd - 0012493-55.2017.5.18.0141	25/01/18	03/08/18	190
RTOrd - 0012500-47.2017.5.18.0141	25/01/18	15/08/18	202
RTOrd - 0012520-38.2017.5.18.0141	24/01/18	16/08/18	204
RTOrd - 0012523-90.2017.5.18.0141	23/01/18	31/08/18	220
RTOrd - 0012527-30.2017.5.18.0141	23/01/18	17/08/18	206
RTOrd - 0012529-97.2017.5.18.0141	23/01/18	16/08/18	205
RTOrd - 0012539-44.2017.5.18.0141	26/01/18	29/08/18	215

**Legenda:**  
1ª Aud.: Data da primeira audiência que ocorrer, Inicial ou UNA;  
Enc. da Instrução: Data da conclusão para proferir sentença;  
Prazo: Quantidade de dias decorridos da 1ª aud. até o encerramento da instrução.



## PRAZO MÉDIO ENTRE A 1ª AUDIÊNCIA E O ENCERRAMENTO DA INSTRUÇÃO - VARA DO TRABALHO DE CATALÃO

### Sem magistrado

#### ORDINÁRIO

Qtd	Prazo Médio
77	237,95

Nr. Processo	1ª Aud.	Enc. Instrução.	Prazo
RTOrd - 0012548-06.2017.5.18.0141	30/01/18	06/08/18	188
RTOrd - 0012599-17.2017.5.18.0141	25/01/18	29/08/18	216
RTOrd - 0012600-02.2017.5.18.0141	25/01/18	28/08/18	215
RTOrd - 0012603-54.2017.5.18.0141	30/01/18	06/08/18	188
RTOrd - 0012625-15.2017.5.18.0141	30/01/18	08/08/18	190
RTOrd - 0012796-06.2016.5.18.0141	12/12/16	06/08/18	602
RTOrd - 0012808-20.2016.5.18.0141	12/12/16	08/08/18	604
RTOrd - 0013100-05.2016.5.18.0141	09/02/17	16/08/18	553
TutCautAnt - 0010601-77.2018.5.18.0141	07/06/18	27/08/18	81

**Legenda:**

1ª Aud.: Data da primeira audiência que ocorrer, Inicial ou UNA;

Enc. da Instrução: Data da conclusão para proferir sentença;

Prazo: Quantidade de dias decorridos da 1ª aud. até o encerramento da instrução.