

Conceituação

Tema	Prazos Processuais
Relatórios	Evolução Histórica Comparativo por VT Comparativo por Grupo Por Grupo Por VT Por Processo Por Magistrado
Resumo	Apresenta o prazo médio entre a realização da primeira audiência e o encerramento da instrução.
Descrição	O prazo médio é obtido calculando-se a quantidade de dias decorridos entre a data da primeira audiência e a data do encerramento da instrução. Os dados são extraídos baseando-se nos seguintes itens do e-Gestão: 265 e 90265 - Da realização da primeira audiência até o encerramento da instrução processual na fase de conhecimento – rito sumaríssimo; 266 e 90266 – Da realização da primeira audiência até o encerramento da instrução processual na fase de conhecimento – exceto rito sumaríssimo (ordinário)
Origem da informação	e-Gestão
Critérios e transformações	Coletado do e-Gestão, consolidado, otimizado e classificado para análise.
Análises possíveis	Prazo médio entre a realização da primeira audiência e o encerramento da instrução processual na fase de conhecimento, detalhado de forma Geral, Por grupo, por VT, Por Processo e Por Magistrado.

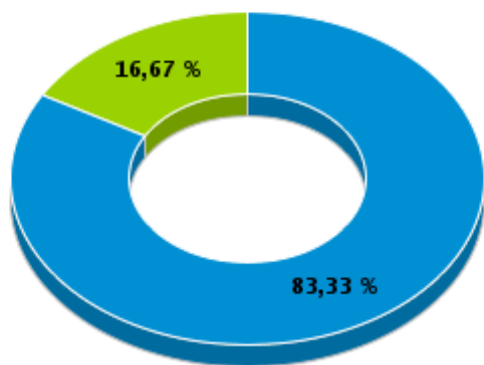


EVOLUÇÃO HISTÓRICA DOS PRAZOS PROCESSUAIS ENTRE A 1ª AUDIÊNCIA E O ENCERRAMENTO DA INSTRUÇÃO - VARA DO TRABALHO DE URUAÇU

Data do encerramento da instrução entre 1/8/2018 e 31/8/2018 23:59:59

Rito	Qtd	Prazo Médio
ORDINÁRIO	95	231,88
SUMARÍSSIMO	19	44,53
Total/Média	114	200,66

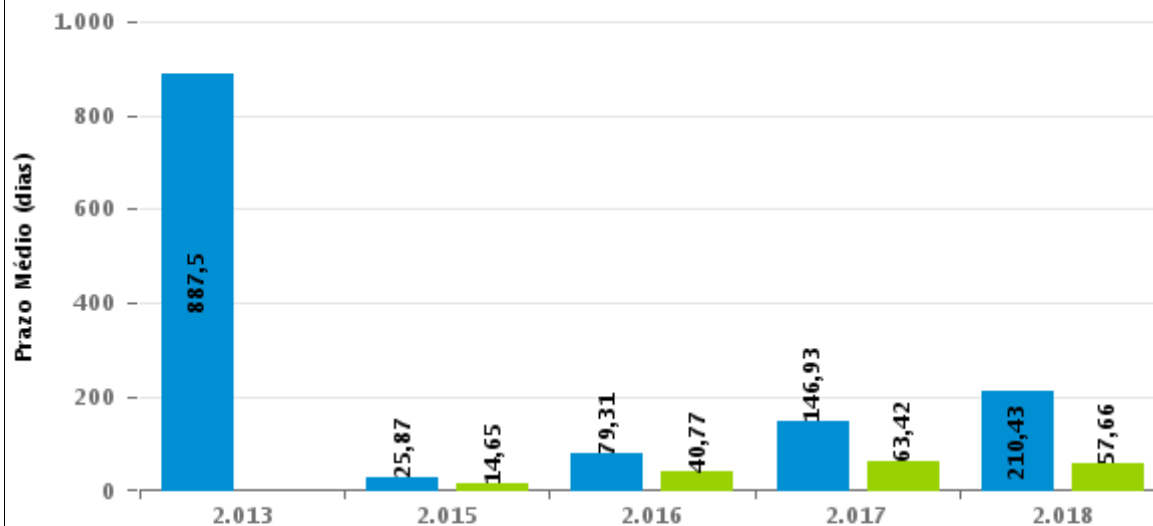
Percentual de Processos por Rito



Rito

■ ORDINÁRIO ■ SUMARÍSSIMO

Prazo Médio por Rito



Para este exercício foram computados os processos até o mês de Agosto/2018

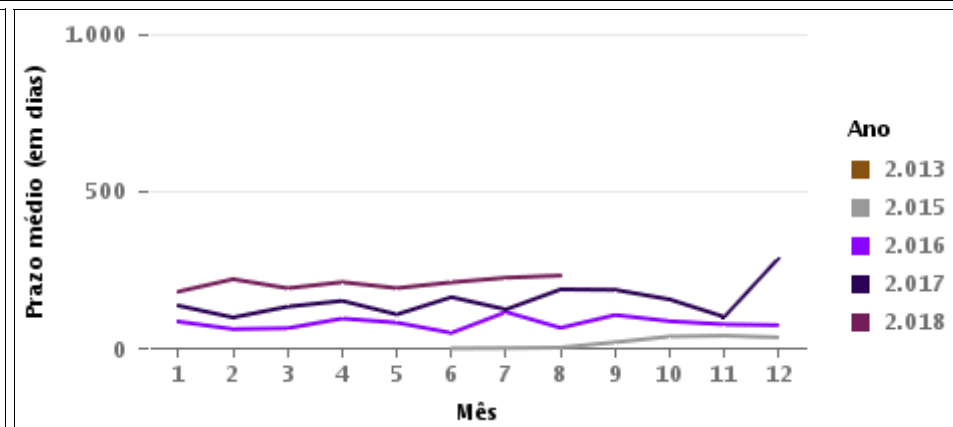
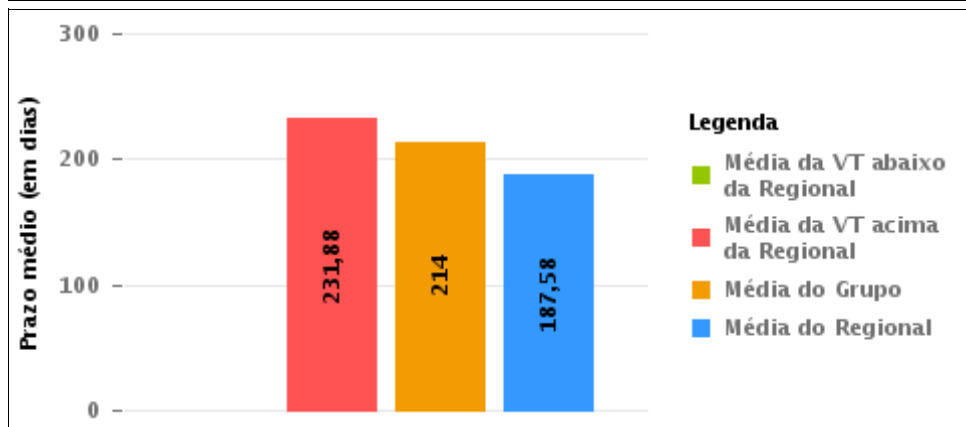
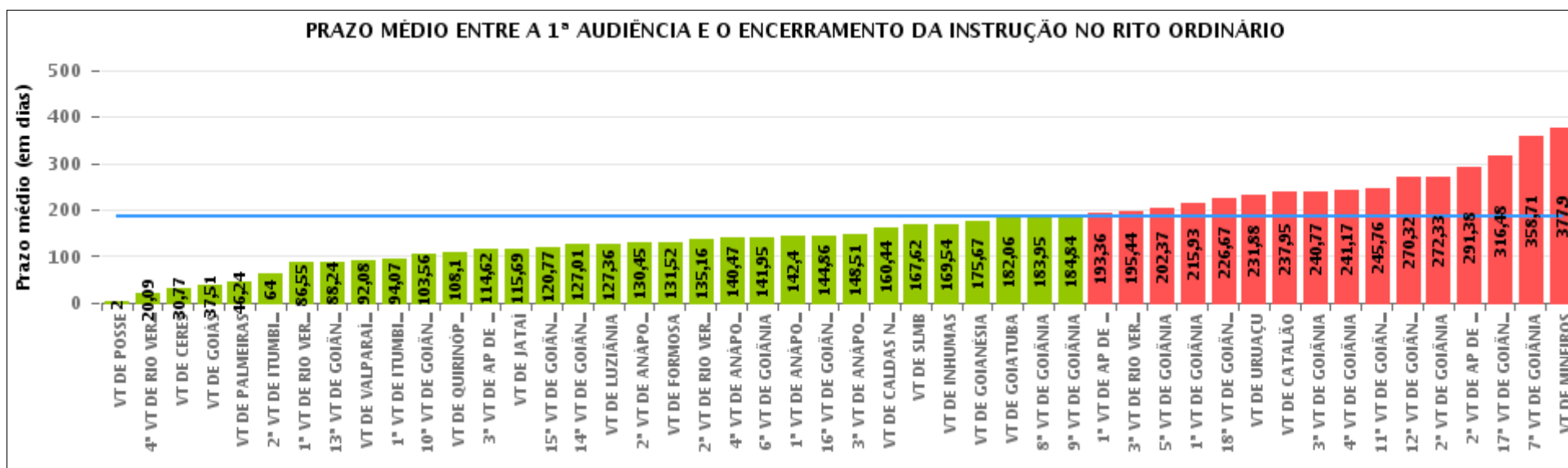
Rito

■ ORDINÁRIO ■ SUMARÍSSIMO



COMPARATIVO DO PRAZO MÉDIO ENTRE A 1ª AUDIÊNCIA E O ENCERRAMENTO DA INSTRUÇÃO - VARA DO TRABALHO DE URUAÇU

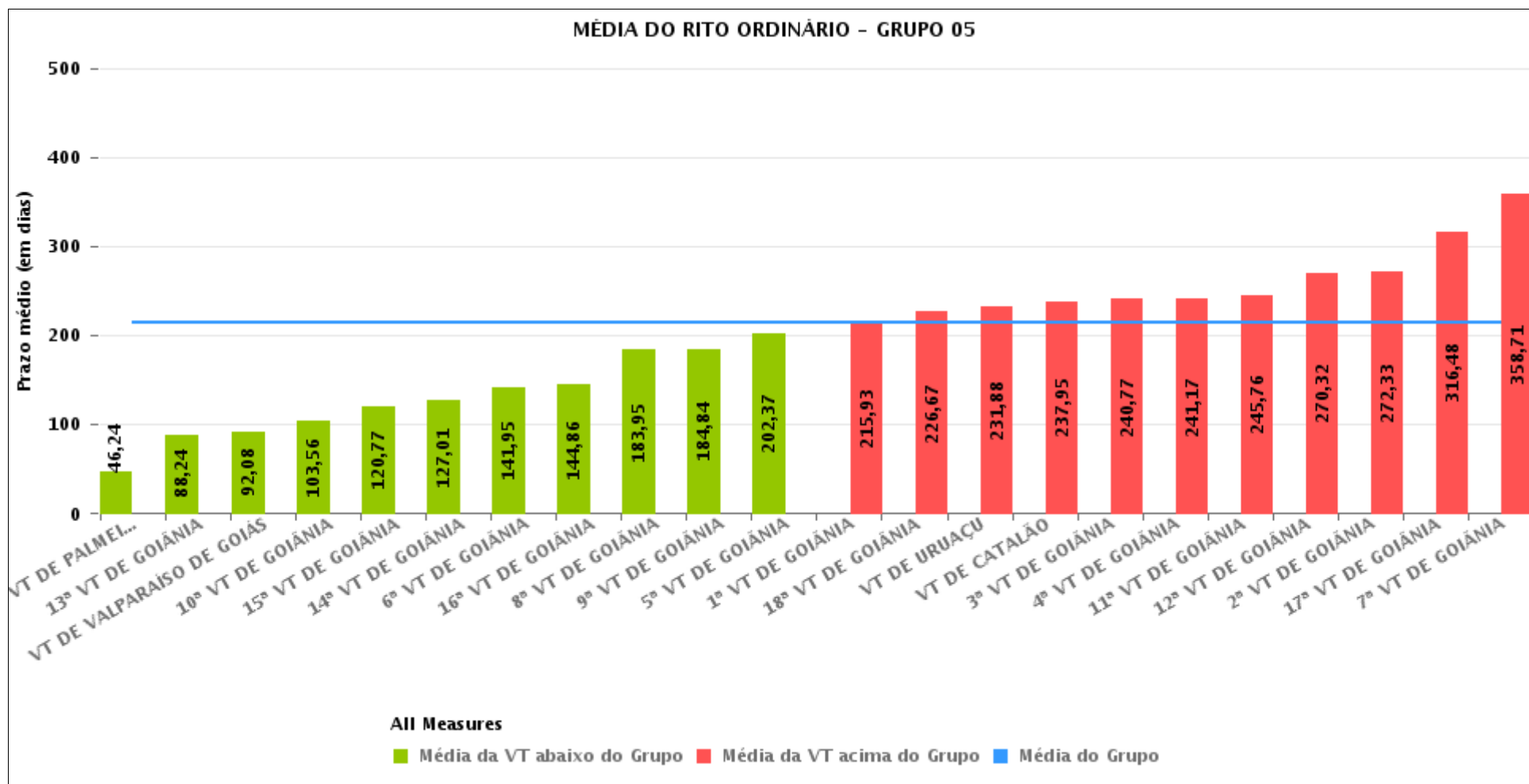
Data do encerramento da instrução entre 1/8/2018 e 31/8/2018 23:59:59





COMPARATIVO DO PRAZO MÉDIO ENTRE A 1ª AUDIÊNCIA E O ENCERRAMENTO DA INSTRUÇÃO ENTRE AS VARAS DO GRUPO

Data do encerramento da instrução entre 1/8/2018 e 31/8/2018 23:59:59





PRAZO MÉDIO ENTRE A 1ª AUDIÊNCIA E O ENCERRAMENTO DA INSTRUÇÃO POR GRUPO

Data do encerramento da instrução entre 1/8/2018 e 31/8/2018 23:59:59

Rito	Grupo	Qtd. Processos	Prazo Médio (dias)	Ranking
ORDINÁRIO	GRUPO 01	4	2	1°
	GRUPO 02	67	131,52	2°
	GRUPO 03	1.156	148,42	3°
	GRUPO 04	161	153,14	4°
	GRUPO 05	2.093	214	5°

Legenda:	# Grupo 03 – De 1501 a 2000	# Grupo 04 – De 2001 a 2500	# Grupo 05 – Maior que 2500
# Grupo 01 – Até 1000 VT de Posse VT de Pires do Rio	VT de Ceres 1ª VT de Anápolis 2ª VT de Anápolis 3ª VT de Anápolis 4ª VT de Anápolis	VT de Goiatuba VT de Goianésia 1ª VT de Goiânia 2ª VT de Goiânia 3ª VT de Goiânia 4ª VT de Goiânia 5ª VT de Goiânia 6ª VT de Goiânia 7ª VT de Goiânia 8ª VT de Goiânia 9ª VT de Goiânia 10ª VT de Goiânia 11ª VT de Goiânia 12ª VT de Goiânia 13ª VT de Goiânia 14ª VT de Goiânia 15ª VT de Goiânia 16ª VT de Goiânia 17ª VT de Goiânia 18ª VT de Goiânia VT de Inhumas VT de Luziânia	VT de Catalão VT de Uruaçu VT de Valparaíso de Goiás
# Grupo 02 – De 1001 a 1500 VT de Formosa	1ª VT de Aparecida de Goiânia 2ª VT de Aparecida de Goiânia 3ª VT de Aparecida de Goiânia VT de Caldas Novas 1ª VT de Itumbiara 2ª VT de Itumbiara VT de Goiás VT de Jataí VT de Mineiros VT de Quirinópolis 1ª VT de Rio Verde 2ª VT de Rio Verde 3ª VT de Rio Verde 4ª VT de Rio Verde VT de São Luis de Montes Belos		



PRAZO MÉDIO ENTRE A 1ª AUDIÊNCIA E O ENCERRAMENTO DA INSTRUÇÃO DE TODAS AS VARAS DO TRABALHO

Data do encerramento da instrução entre 1/8/2018 e 31/8/2018 23:59:59

ORDINÁRIO

Qtd. Processos	Prazo Médio (dias)
3.481	187,58

Vara do Trabalho	Qtd Processos	Prazo Médio	Ranking
VARA DO TRABALHO DE POSSE	4	2	1°
4ª VARA DO TRABALHO DE RIO VERDE	44	20,09	2°
VARA DO TRABALHO DE CERES	30	30,77	3°
VARA DO TRABALHO DE GOIÁS	65	37,51	4°
VARA DO TRABALHO DE PALMEIRAS	17	46,24	5°
2ª VARA DO TRABALHO DE ITUMBIARA	49	64	6°
1ª VARA DO TRABALHO DE RIO VERDE	62	86,55	7°
13ª VARA DO TRABALHO DE GOIÂNIA	67	88,24	8°
VARA DO TRABALHO DE VALPARAÍSO DE GOIÁS	77	92,08	9°
1ª VARA DO TRABALHO DE ITUMBIARA	43	94,07	10°
10ª VARA DO TRABALHO DE GOIÂNIA	79	103,56	11°
VARA DO TRABALHO DE QUIRINÓPOLIS	51	108,1	12°
3ª VARA DO TRABALHO DE APARECIDA DE GOIÂNIA	76	114,62	13°
VARA DO TRABALHO DE JATAÍ	71	115,69	14°
15ª VARA DO TRABALHO DE GOIÂNIA	70	120,77	15°
14ª VARA DO TRABALHO DE GOIÂNIA	72	127,01	16°
VARA DO TRABALHO DE LUZIÂNIA	75	127,36	17°
2ª VARA DO TRABALHO DE ANÁPOLIS	40	130,45	18°
VARA DO TRABALHO DE FORMOSA	67	131,52	19°
2ª VARA DO TRABALHO DE RIO VERDE	62	135,16	20°
4ª VARA DO TRABALHO DE ANÁPOLIS	45	140,47	21°
6ª VARA DO TRABALHO DE GOIÂNIA	85	141,95	22°
1ª VARA DO TRABALHO DE ANÁPOLIS	43	142,4	23°
16ª VARA DO TRABALHO DE GOIÂNIA	74	144,86	24°
3ª VARA DO TRABALHO DE ANÁPOLIS	39	148,51	25°
VARA DO TRABALHO DE CALDAS NOVAS	114	160,44	26°



PRAZO MÉDIO ENTRE A 1ª AUDIÊNCIA E O ENCERRAMENTO DA INSTRUÇÃO DE TODAS AS VARAS DO TRABALHO

ORDINÁRIO

Qtd. Processos	Prazo Médio (dias)
3.481	187,58

Vara do Trabalho	Qtd Processos	Prazo Médio	Ranking
VARA DO TRABALHO DE SÃO LUIS DE MONTES BELOS	39	167,62	27°
VARA DO TRABALHO DE INHUMAS	35	169,54	28°
VARA DO TRABALHO DE GOIANÉSIA	18	175,67	29°
VARA DO TRABALHO DE GOIATUBA	33	182,06	30°
8ª VARA DO TRABALHO DE GOIÂNIA	92	183,95	31°
9ª VARA DO TRABALHO DE GOIÂNIA	101	184,84	32°
1ª VARA DO TRABALHO DE APARECIDA DE GOIÂNIA	72	193,36	33°
3ª VARA DO TRABALHO DE RIO VERDE	71	195,44	34°
5ª VARA DO TRABALHO DE GOIÂNIA	120	202,37	35°
1ª VARA DO TRABALHO DE GOIÂNIA	81	215,93	36°
18ª VARA DO TRABALHO DE GOIÂNIA	112	226,67	37°
VARA DO TRABALHO DE URUAÇU	95	231,88	38°
VARA DO TRABALHO DE CATALÃO	78	237,95	39°
3ª VARA DO TRABALHO DE GOIÂNIA	121	240,77	40°
4ª VARA DO TRABALHO DE GOIÂNIA	130	241,17	41°
11ª VARA DO TRABALHO DE GOIÂNIA	101	245,76	42°
12ª VARA DO TRABALHO DE GOIÂNIA	136	270,32	43°
2ª VARA DO TRABALHO DE GOIÂNIA	117	272,33	44°
2ª VARA DO TRABALHO DE APARECIDA DE GOIÂNIA	58	291,38	45°
17ª VARA DO TRABALHO DE GOIÂNIA	186	316,48	46°
7ª VARA DO TRABALHO DE GOIÂNIA	82	358,71	47°
VARA DO TRABALHO DE MINEIROS	82	377,9	48°



PRAZO MÉDIO ENTRE A 1ª AUDIÊNCIA E O ENCERRAMENTO DA INSTRUÇÃO - VARA DO TRABALHO DE URUAÇU

Data do encerramento da instrução entre 1/8/2018 e 31/8/2018 23:59:59

VARA DO TRABALHO DE URUAÇU

ORDINÁRIO

Qtd	Prazo Médio
95	231,88

Nr. Processo	1ª Aud.	nc. Instruçã	Prazo
ACP - 0013209-33.2016.5.18.0201	10/07/17	03/08/18	389
ConPag - 0010592-32.2018.5.18.0201	16/08/18	17/08/18	1
ConPag - 0011172-62.2018.5.18.0201	08/08/18	08/08/18	0
ConPag - 0011286-35.2017.5.18.0201	25/07/17	07/08/18	378
ConPag - 0011287-20.2017.5.18.0201	26/07/17	07/08/18	377
RTOrd - 0010207-21.2017.5.18.0201	09/03/17	14/08/18	523
RTOrd - 0010224-23.2018.5.18.0201	08/05/18	01/08/18	85
RTOrd - 0010298-14.2017.5.18.0201	19/07/17	30/08/18	407
RTOrd - 0010340-29.2018.5.18.0201	18/06/18	28/08/18	71
RTOrd - 0010374-38.2017.5.18.0201	20/07/17	01/08/18	377
RTOrd - 0010377-90.2017.5.18.0201	20/07/17	13/08/18	389
RTOrd - 0010383-97.2017.5.18.0201	28/09/17	29/08/18	335
RTOrd - 0010422-60.2018.5.18.0201	19/06/18	02/08/18	44
RTOrd - 0010437-29.2018.5.18.0201	19/06/18	02/08/18	44
RTOrd - 0010449-43.2018.5.18.0201	17/04/18	10/08/18	115
RTOrd - 0010533-78.2017.5.18.0201	28/09/17	06/08/18	312
RTOrd - 0010534-63.2017.5.18.0201	11/07/17	17/08/18	402
RTOrd - 0010600-09.2018.5.18.0201	17/08/18	24/08/18	7
RTOrd - 0010610-53.2018.5.18.0201	09/05/18	01/08/18	84
RTOrd - 0010612-23.2018.5.18.0201	09/05/18	01/08/18	84
RTOrd - 0010647-17.2017.5.18.0201	28/09/17	13/08/18	319
RTOrd - 0010687-96.2017.5.18.0201	28/09/17	29/08/18	335

Legenda:

1ª Aud.: Data da primeira audiência que ocorrer, Inicial ou UNA;

Enc. da Instrução: Data da conclusão para proferir sentença;

Prazo: Quantidade de dias decorridos da 1ª aud. até o encerramento da instrução.



PRAZO MÉDIO ENTRE A 1ª AUDIÊNCIA E O ENCERRAMENTO DA INSTRUÇÃO - VARA DO TRABALHO DE URUAÇU

VARA DO TRABALHO DE URUAÇU

ORDINÁRIO

Qtd	Prazo Médio
95	231,88

Nr. Processo	1ª Aud.	nc. Instruçã	Prazo
RTOOrd - 0010706-05.2017.5.18.0201	02/08/17	29/08/18	392
RTOOrd - 0010726-93.2017.5.18.0201	14/08/17	23/08/18	374
RTOOrd - 0010737-93.2015.5.18.0201	09/11/15	01/08/18	996
RTOOrd - 0010793-58.2017.5.18.0201	16/08/17	02/08/18	351
RTOOrd - 0010825-29.2018.5.18.0201	07/08/18	07/08/18	0
RTOOrd - 0010828-18.2017.5.18.0201	23/08/17	30/08/18	372
RTOOrd - 0010836-63.2015.5.18.0201	13/10/15	15/08/18	1.037
RTOOrd - 0010838-28.2018.5.18.0201	24/05/18	10/08/18	78
RTOOrd - 0010840-95.2018.5.18.0201	03/07/18	01/08/18	29
RTOOrd - 0010884-51.2017.5.18.0201	05/09/17	01/08/18	330
RTOOrd - 0010885-36.2017.5.18.0201	28/09/17	13/08/18	319
RTOOrd - 0010910-15.2018.5.18.0201	01/08/18	01/08/18	0
RTOOrd - 0010953-49.2018.5.18.0201	18/06/18	13/08/18	56
RTOOrd - 0010973-74.2017.5.18.0201	12/09/17	02/08/18	324
RTOOrd - 0010986-39.2018.5.18.0201	31/07/18	29/08/18	29
RTOOrd - 0011012-37.2018.5.18.0201	17/07/18	29/08/18	43
RTOOrd - 0011029-10.2017.5.18.0201	28/06/17	09/08/18	407
RTOOrd - 0011034-32.2017.5.18.0201	19/09/17	29/08/18	344
RTOOrd - 0011051-68.2017.5.18.0201	20/09/17	29/08/18	343
RTOOrd - 0011067-22.2017.5.18.0201	07/11/17	04/08/18	270
RTOOrd - 0011089-46.2018.5.18.0201	09/08/18	14/08/18	5
RTOOrd - 0011111-07.2018.5.18.0201	31/07/18	20/08/18	20
RTOOrd - 0011141-42.2018.5.18.0201	01/08/18	29/08/18	28
RTOOrd - 0011143-12.2018.5.18.0201	01/08/18	29/08/18	28
RTOOrd - 0011145-79.2018.5.18.0201	01/08/18	29/08/18	28

Legenda:

1ª Aud.: Data da primeira audiência que ocorrer, Inicial ou UNA;

Enc. da Instrução: Data da conclusão para proferir sentença;

Prazo: Quantidade de dias decorridos da 1ª aud. até o encerramento da instrução.



PRAZO MÉDIO ENTRE A 1ª AUDIÊNCIA E O ENCERRAMENTO DA INSTRUÇÃO - VARA DO TRABALHO DE URUAÇU

VARA DO TRABALHO DE URUAÇU

ORDINÁRIO

Qtd	Prazo Médio
95	231,88

Nr. Processo	1ª Aud.	nc. Instruçã	Prazo
RTOrd - 0011160-48.2018.5.18.0201	09/08/18	09/08/18	0
RTOrd - 0011163-03.2018.5.18.0201	28/08/18	28/08/18	0
RTOrd - 0011178-06.2017.5.18.0201	16/04/18	01/08/18	107
RTOrd - 0011183-91.2018.5.18.0201	13/08/18	27/08/18	14
RTOrd - 0011195-42.2017.5.18.0201	16/04/18	01/08/18	107
RTOrd - 0011207-22.2018.5.18.0201	07/08/18	07/08/18	0
RTOrd - 0011260-37.2017.5.18.0201	21/11/17	02/08/18	254
RTOrd - 0011266-44.2017.5.18.0201	09/11/17	13/08/18	277
RTOrd - 0011271-66.2017.5.18.0201	09/11/17	15/08/18	279
RTOrd - 0011272-51.2017.5.18.0201	09/11/17	30/08/18	294
RTOrd - 0011355-67.2017.5.18.0201	18/10/17	17/08/18	303
RTOrd - 0011382-50.2017.5.18.0201	18/10/17	02/08/18	288
RTOrd - 0011422-32.2017.5.18.0201	23/01/18	31/08/18	220
RTOrd - 0011438-83.2017.5.18.0201	24/01/18	29/08/18	217
RTOrd - 0011747-07.2017.5.18.0201	28/02/18	16/08/18	169
RTOrd - 0011756-66.2017.5.18.0201	28/02/18	13/08/18	166
RTOrd - 0011772-20.2017.5.18.0201	28/02/18	29/08/18	182
RTOrd - 0011780-94.2017.5.18.0201	12/03/18	06/08/18	147
RTOrd - 0011790-41.2017.5.18.0201	12/03/18	15/08/18	156
RTOrd - 0011801-70.2017.5.18.0201	13/03/18	20/08/18	160
RTOrd - 0011812-02.2017.5.18.0201	14/03/18	16/08/18	155
RTOrd - 0011867-50.2017.5.18.0201	24/01/18	13/08/18	201
RTOrd - 0011977-49.2017.5.18.0201	24/01/18	13/08/18	201
RTOrd - 0011993-03.2017.5.18.0201	24/01/18	29/08/18	217
RTOrd - 0012000-92.2017.5.18.0201	25/04/18	29/08/18	126

Legenda:

1ª Aud.: Data da primeira audiência que ocorrer, Inicial ou UNA;

Enc. da Instrução: Data da conclusão para proferir sentença;

Prazo: Quantidade de dias decorridos da 1ª aud. até o encerramento da instrução.



PRAZO MÉDIO ENTRE A 1ª AUDIÊNCIA E O ENCERRAMENTO DA INSTRUÇÃO - VARA DO TRABALHO DE URUAÇU

VARA DO TRABALHO DE URUAÇU

ORDINÁRIO

Qtd	Prazo Médio
95	231,88

Nr. Processo	1ª Aud.	nc. Instruçã	Prazo
RTOrd - 0012005-51.2016.5.18.0007	25/07/17	08/08/18	379
RTOrd - 0012013-91.2017.5.18.0201	06/03/18	14/08/18	161
RTOrd - 0012042-44.2017.5.18.0201	10/04/18	17/08/18	129
RTOrd - 0012062-35.2017.5.18.0201	24/04/18	13/08/18	111
RTOrd - 0012085-15.2016.5.18.0201	26/01/17	29/08/18	580
RTOrd - 0012088-67.2016.5.18.0201	28/03/17	16/08/18	506
RTOrd - 0012100-47.2017.5.18.0201	17/04/18	01/08/18	106
RTOrd - 0012101-32.2017.5.18.0201	17/04/18	01/08/18	106
RTOrd - 0012128-15.2017.5.18.0201	24/04/18	10/08/18	108
RTOrd - 0012132-52.2017.5.18.0201	18/04/18	02/08/18	106
RTOrd - 0012134-22.2017.5.18.0201	18/04/18	01/08/18	105
RTOrd - 0012150-73.2017.5.18.0201	24/04/18	13/08/18	111
RTOrd - 0012153-62.2016.5.18.0201	29/09/16	21/08/18	691
RTOrd - 0012156-80.2017.5.18.0201	24/04/18	30/08/18	128
RTOrd - 0012175-86.2017.5.18.0201	06/03/18	08/08/18	155
RTOrd - 0012195-77.2017.5.18.0201	25/04/18	13/08/18	110
RTOrd - 0012279-78.2017.5.18.0201	25/04/18	13/08/18	110
RTOrd - 0012344-10.2016.5.18.0201	22/03/17	03/08/18	499
RTOrd - 0012442-92.2016.5.18.0201	10/03/17	23/08/18	531
RTOrd - 0012485-29.2016.5.18.0201	10/03/17	29/08/18	537
RTOrd - 0012712-19.2016.5.18.0201	05/07/17	30/08/18	421
RTOrd - 0013118-40.2016.5.18.0201	05/07/17	06/08/18	397
RTOrd - 0013127-02.2016.5.18.0201	05/07/17	30/08/18	421

Legenda:

1ª Aud.: Data da primeira audiência que ocorrer, Inicial ou UNA;

Enc. da Instrução: Data da conclusão para proferir sentença;

Prazo: Quantidade de dias decorridos da 1ª aud. até o encerramento da instrução.



**PRAZO MÉDIO ENTRE A 1ª AUDIÊNCIA E O
ENCERRAMENTO DA INSTRUÇÃO - VARA DO
TRABALHO DE URUAÇU**



PRAZO MÉDIO ENTRE A 1ª AUDIÊNCIA E O ENCERRAMENTO DA INSTRUÇÃO - VARA DO TRABALHO DE URUAIÇU

Data do encerramento da instrução entre 1/8/2018 e 31/8/2018 23:59:59

Sem magistrado

ORDINÁRIO

Qtd	Prazo Médio
95	231,88

Nr. Processo	1ª Aud.	Enc. Instrução.	Prazo
ACP - 0013209-33.2016.5.18.0201	10/07/17	03/08/18	389
ConPag - 0010592-32.2018.5.18.0201	16/08/18	17/08/18	1
ConPag - 0011172-62.2018.5.18.0201	08/08/18	08/08/18	0
ConPag - 0011286-35.2017.5.18.0201	25/07/17	07/08/18	378
ConPag - 0011287-20.2017.5.18.0201	26/07/17	07/08/18	377
RTOrd - 0010207-21.2017.5.18.0201	09/03/17	14/08/18	523
RTOrd - 0010224-23.2018.5.18.0201	08/05/18	01/08/18	85
RTOrd - 0010298-14.2017.5.18.0201	19/07/17	30/08/18	407
RTOrd - 0010340-29.2018.5.18.0201	18/06/18	28/08/18	71
RTOrd - 0010374-38.2017.5.18.0201	20/07/17	01/08/18	377
RTOrd - 0010377-90.2017.5.18.0201	20/07/17	13/08/18	389
RTOrd - 0010383-97.2017.5.18.0201	28/09/17	29/08/18	335
RTOrd - 0010422-60.2018.5.18.0201	19/06/18	02/08/18	44
RTOrd - 0010437-29.2018.5.18.0201	19/06/18	02/08/18	44
RTOrd - 0010449-43.2018.5.18.0201	17/04/18	10/08/18	115
RTOrd - 0010533-78.2017.5.18.0201	28/09/17	06/08/18	312
RTOrd - 0010534-63.2017.5.18.0201	11/07/17	17/08/18	402
RTOrd - 0010600-09.2018.5.18.0201	17/08/18	24/08/18	7
RTOrd - 0010610-53.2018.5.18.0201	09/05/18	01/08/18	84
RTOrd - 0010612-23.2018.5.18.0201	09/05/18	01/08/18	84
RTOrd - 0010647-17.2017.5.18.0201	28/09/17	13/08/18	319

Legenda:

1ª Aud.: Data da primeira audiência que ocorrer, Inicial ou UNA;

Enc. da Instrução: Data da conclusão para proferir sentença;

Prazo: Quantidade de dias decorridos da 1ª aud. até o encerramento da instrução.



PRAZO MÉDIO ENTRE A 1ª AUDIÊNCIA E O ENCERRAMENTO DA INSTRUÇÃO - VARA DO TRABALHO DE URUAÇU

Sem magistrado

ORDINÁRIO

Qtd	Prazo Médio
95	231,88

Nr. Processo	1ª Aud.	Enc. Instrução.	Prazo
RTOrd - 0010687-96.2017.5.18.0201	28/09/17	29/08/18	335
RTOrd - 0010706-05.2017.5.18.0201	02/08/17	29/08/18	392
RTOrd - 0010726-93.2017.5.18.0201	14/08/17	23/08/18	374
RTOrd - 0010737-93.2015.5.18.0201	09/11/15	01/08/18	996
RTOrd - 0010793-58.2017.5.18.0201	16/08/17	02/08/18	351
RTOrd - 0010825-29.2018.5.18.0201	07/08/18	07/08/18	0
RTOrd - 0010828-18.2017.5.18.0201	23/08/17	30/08/18	372
RTOrd - 0010836-63.2015.5.18.0201	13/10/15	15/08/18	1.037
RTOrd - 0010838-28.2018.5.18.0201	24/05/18	10/08/18	78
RTOrd - 0010840-95.2018.5.18.0201	03/07/18	01/08/18	29
RTOrd - 0010884-51.2017.5.18.0201	05/09/17	01/08/18	330
RTOrd - 0010885-36.2017.5.18.0201	28/09/17	13/08/18	319
RTOrd - 0010910-15.2018.5.18.0201	01/08/18	01/08/18	0
RTOrd - 0010953-49.2018.5.18.0201	18/06/18	13/08/18	56
RTOrd - 0010973-74.2017.5.18.0201	12/09/17	02/08/18	324
RTOrd - 0010986-39.2018.5.18.0201	31/07/18	29/08/18	29
RTOrd - 0011012-37.2018.5.18.0201	17/07/18	29/08/18	43
RTOrd - 0011029-10.2017.5.18.0201	28/06/17	09/08/18	407
RTOrd - 0011034-32.2017.5.18.0201	19/09/17	29/08/18	344
RTOrd - 0011051-68.2017.5.18.0201	20/09/17	29/08/18	343
RTOrd - 0011067-22.2017.5.18.0201	07/11/17	04/08/18	270
RTOrd - 0011089-46.2018.5.18.0201	09/08/18	14/08/18	5
RTOrd - 0011111-07.2018.5.18.0201	31/07/18	20/08/18	20
RTOrd - 0011141-42.2018.5.18.0201	01/08/18	29/08/18	28

Legenda:
1ª Aud.: Data da primeira audiência que ocorrer, Inicial ou UNA;
Enc. da Instrução: Data da conclusão para proferir sentença;
Prazo: Quantidade de dias decorridos da 1ª aud. até o encerramento da instrução.



PRAZO MÉDIO ENTRE A 1ª AUDIÊNCIA E O ENCERRAMENTO DA INSTRUÇÃO - VARA DO TRABALHO DE URUAUÇU

Sem magistrado

ORDINÁRIO

Qtd	Prazo Médio
95	231,88

Nr. Processo	1ª Aud.	Enc. Instrução.	Prazo
RTOrd - 0011143-12.2018.5.18.0201	01/08/18	29/08/18	28
RTOrd - 0011145-79.2018.5.18.0201	01/08/18	29/08/18	28
RTOrd - 0011160-48.2018.5.18.0201	09/08/18	09/08/18	0
RTOrd - 0011163-03.2018.5.18.0201	28/08/18	28/08/18	0
RTOrd - 0011178-06.2017.5.18.0201	16/04/18	01/08/18	107
RTOrd - 0011183-91.2018.5.18.0201	13/08/18	27/08/18	14
RTOrd - 0011195-42.2017.5.18.0201	16/04/18	01/08/18	107
RTOrd - 0011207-22.2018.5.18.0201	07/08/18	07/08/18	0
RTOrd - 0011260-37.2017.5.18.0201	21/11/17	02/08/18	254
RTOrd - 0011266-44.2017.5.18.0201	09/11/17	13/08/18	277
RTOrd - 0011271-66.2017.5.18.0201	09/11/17	15/08/18	279
RTOrd - 0011272-51.2017.5.18.0201	09/11/17	30/08/18	294
RTOrd - 0011355-67.2017.5.18.0201	18/10/17	17/08/18	303
RTOrd - 0011382-50.2017.5.18.0201	18/10/17	02/08/18	288
RTOrd - 0011422-32.2017.5.18.0201	23/01/18	31/08/18	220
RTOrd - 0011438-83.2017.5.18.0201	24/01/18	29/08/18	217
RTOrd - 0011747-07.2017.5.18.0201	28/02/18	16/08/18	169
RTOrd - 0011756-66.2017.5.18.0201	28/02/18	13/08/18	166
RTOrd - 0011772-20.2017.5.18.0201	28/02/18	29/08/18	182
RTOrd - 0011780-94.2017.5.18.0201	12/03/18	06/08/18	147
RTOrd - 0011790-41.2017.5.18.0201	12/03/18	15/08/18	156
RTOrd - 0011801-70.2017.5.18.0201	13/03/18	20/08/18	160
RTOrd - 0011812-02.2017.5.18.0201	14/03/18	16/08/18	155
RTOrd - 0011867-50.2017.5.18.0201	24/01/18	13/08/18	201

Legenda:
1ª Aud.: Data da primeira audiência que ocorrer, Inicial ou UNA;
Enc. da Instrução: Data da conclusão para proferir sentença;
Prazo: Quantidade de dias decorridos da 1ª aud. até o encerramento da instrução.



PRAZO MÉDIO ENTRE A 1ª AUDIÊNCIA E O ENCERRAMENTO DA INSTRUÇÃO - VARA DO TRABALHO DE URUAÇU

Sem magistrado

ORDINÁRIO

Qtd	Prazo Médio
95	231,88

Nr. Processo	1ª Aud.	Enc. Instrução.	Prazo
RTOrd - 0011977-49.2017.5.18.0201	24/01/18	13/08/18	201
RTOrd - 0011993-03.2017.5.18.0201	24/01/18	29/08/18	217
RTOrd - 0012000-92.2017.5.18.0201	25/04/18	29/08/18	126
RTOrd - 0012005-51.2016.5.18.0007	25/07/17	08/08/18	379
RTOrd - 0012013-91.2017.5.18.0201	06/03/18	14/08/18	161
RTOrd - 0012042-44.2017.5.18.0201	10/04/18	17/08/18	129
RTOrd - 0012062-35.2017.5.18.0201	24/04/18	13/08/18	111
RTOrd - 0012085-15.2016.5.18.0201	26/01/17	29/08/18	580
RTOrd - 0012088-67.2016.5.18.0201	28/03/17	16/08/18	506
RTOrd - 0012100-47.2017.5.18.0201	17/04/18	01/08/18	106
RTOrd - 0012101-32.2017.5.18.0201	17/04/18	01/08/18	106
RTOrd - 0012128-15.2017.5.18.0201	24/04/18	10/08/18	108
RTOrd - 0012132-52.2017.5.18.0201	18/04/18	02/08/18	106
RTOrd - 0012134-22.2017.5.18.0201	18/04/18	01/08/18	105
RTOrd - 0012150-73.2017.5.18.0201	24/04/18	13/08/18	111
RTOrd - 0012153-62.2016.5.18.0201	29/09/16	21/08/18	691
RTOrd - 0012156-80.2017.5.18.0201	24/04/18	30/08/18	128
RTOrd - 0012175-86.2017.5.18.0201	06/03/18	08/08/18	155
RTOrd - 0012195-77.2017.5.18.0201	25/04/18	13/08/18	110
RTOrd - 0012279-78.2017.5.18.0201	25/04/18	13/08/18	110
RTOrd - 0012344-10.2016.5.18.0201	22/03/17	03/08/18	499
RTOrd - 0012442-92.2016.5.18.0201	10/03/17	23/08/18	531
RTOrd - 0012485-29.2016.5.18.0201	10/03/17	29/08/18	537
RTOrd - 0012712-19.2016.5.18.0201	05/07/17	30/08/18	421

Legenda:
1ª Aud.: Data da primeira audiência que ocorrer, Inicial ou UNA;
Enc. da Instrução: Data da conclusão para proferir sentença;
Prazo: Quantidade de dias decorridos da 1ª aud. até o encerramento da instrução.



PRAZO MÉDIO ENTRE A 1ª AUDIÊNCIA E O ENCERRAMENTO DA INSTRUÇÃO - VARA DO TRABALHO DE URUAÇU

Sem magistrado

ORDINÁRIO

Qtd	Prazo Médio
95	231,88

Nr. Processo	1ª Aud.	Enc. Instrução.	Prazo
RTOrd - 0013118-40.2016.5.18.0201	05/07/17	06/08/18	397
RTOrd - 0013127-02.2016.5.18.0201	05/07/17	30/08/18	421

Legenda:

1ª Aud.: Data da primeira audiência que ocorrer, Inicial ou UNA;

Enc. da Instrução: Data da conclusão para proferir sentença;

Prazo: Quantidade de dias decorridos da 1ª aud. até o encerramento da instrução.